

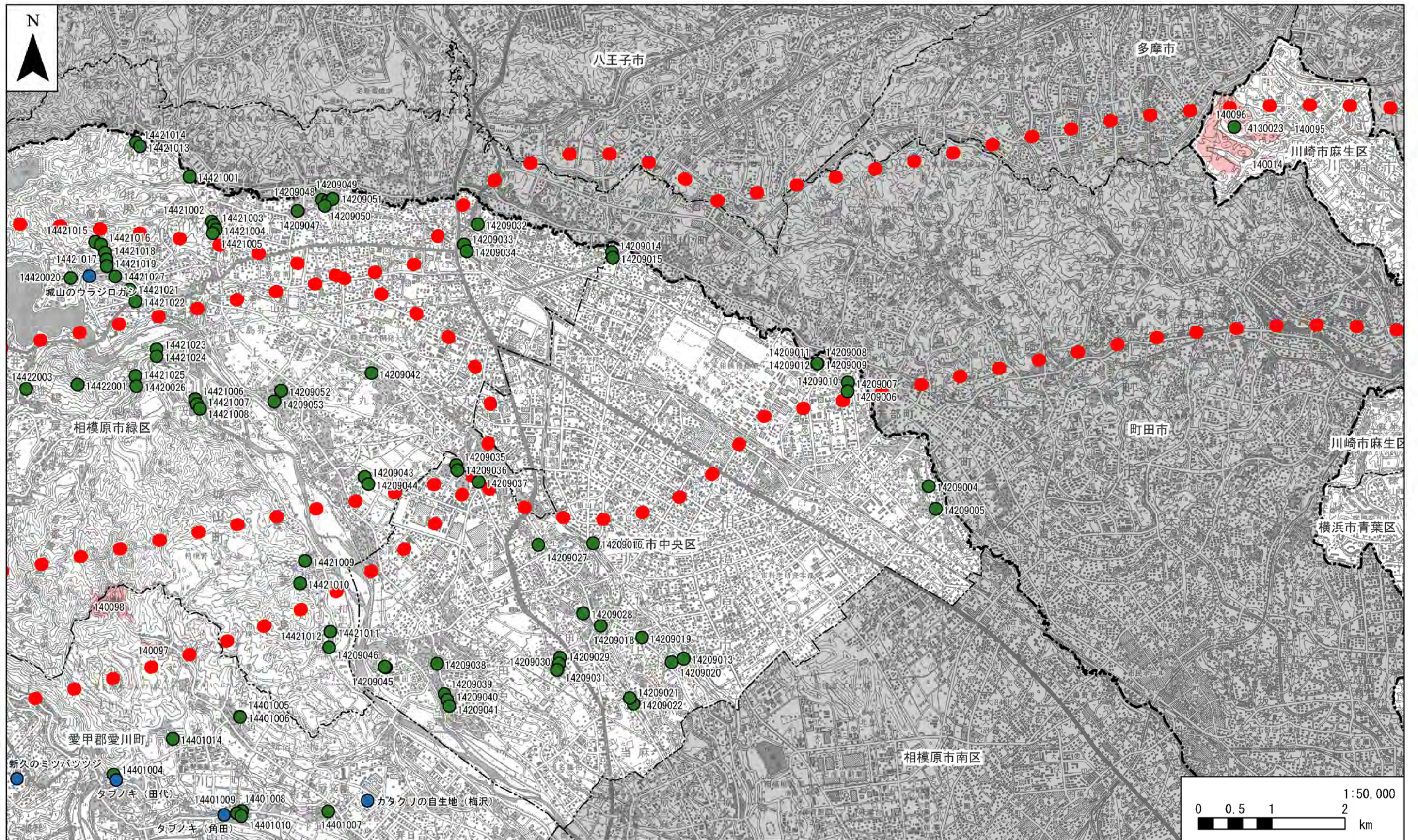
凡例

- 対象事業実施区域
 - 天然記念物（植物）
 - 巨樹・巨木 分布地点
 - 特定植物群落 生育地域
 - 都県境
 - 市区町村境
- 注1. 他の図面と表示範囲が重なる箇所については、調査地点等を重複して記載しているものもある。
 注2. 地点番号は、表4-2-1-79～表4-2-1-81に対応する。

資料：「神奈川県文化財」（平成23年6月現在、神奈川県教育委員会教育局文化遺産課ホームページ）
 「国・神奈川県及び横浜市 指定・登録文化財目録」（平成23年6月現在、横浜市教育委員会事務局総務部生涯学習文化財課ホームページ）
 「さがみはらの文化財一覧」（平成23年6月現在、相模原市教育委員会教育局生涯学習部文化財保護ホームページ）
 「愛川町：暮らしの便利帳：生涯学習・文化・スポーツ：文化：文化財保護」（平成23年6月現在、愛川町教育委員会スポーツ・文化振興課スポーツ・文化振興班）
 「第2回自然環境保全基礎調査 日本の重要な植物群落 南関東版（埼玉県・千葉県・神奈川県・東京都）」（昭和55年、環境庁）
 「第3回自然環境保全基礎調査 日本の重要な植物群落II 南関東版（埼玉県・千葉県・東京都・神奈川県）」（昭和63年、環境庁）
 「第4回自然環境保全基礎調査 日本の巨樹・巨木林 関東版（II）（埼玉県・千葉県・東京都・神奈川県）」（平成3年、環境庁）
 「第5回自然環境保全基礎調査 特定植物群落調査報告書」（平成12年、環境庁）

図4-2-1-20(1) 重要な植物等の分布図

「この地図は、国土地理院長の承認を得て、同院発行の100万分の1 日本、50万分の1 地方図、数値地図200000（地図画像）及び数値地図50000（地図画像）を複製したものである。（承認番号 平23情複、第266号）」



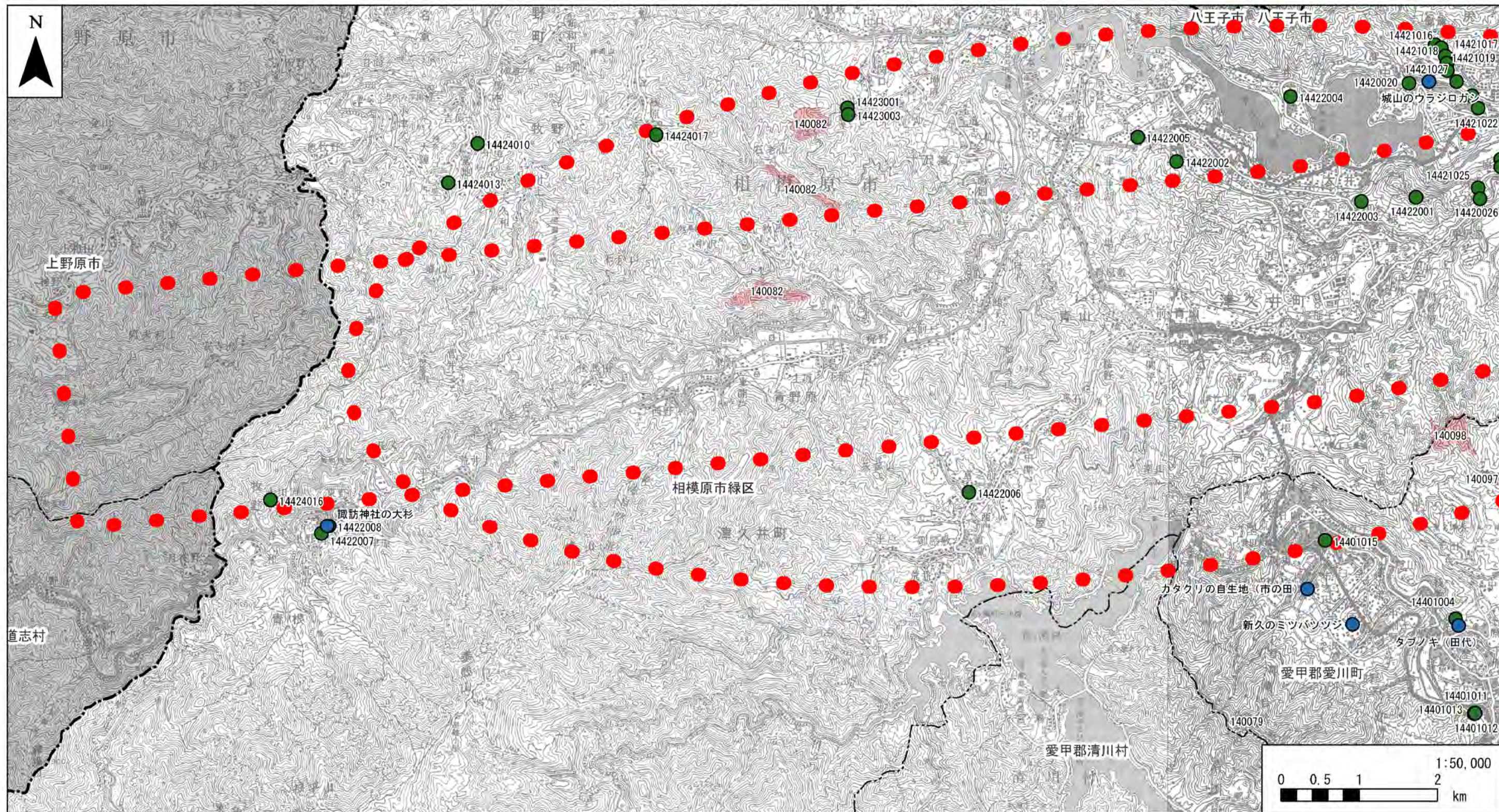
- 凡例**
- 対象事業実施区域
 - 天然記念物（植物）
 - 巨樹・巨木 分布地点
 - 特定植物群落 生育地域

--- 都県境 - - - 市区町村境

注1. 他の図面と表示範囲が重なる箇所については、調査地点等を重複して記載しているものもある。
 注2. 地点番号は、表4-2-1-79～表4-2-1-81に対応する。

資料：「神奈川県文化財」（平成23年6月現在、神奈川県教育委員会教育局文化遺産課ホームページ）
 「国・神奈川県及び横浜市 指定・登録文化財目録」（平成23年6月現在、横浜市教育委員会事務局総務部生涯学習文化財課ホームページ）
 「さがみはらの文化財一覧」（平成23年6月現在、相模原市教育委員会教育局生涯学習部文化財保護ホームページ）
 「愛川町：暮らしの便利帳：生涯学習・文化・スポーツ：文化：文化財保護」（平成23年6月現在、愛川町教育委員会スポーツ・文化振興課スポーツ・文化振興班）
 「第2回自然環境保全基礎調査 日本の重要な植物群落 南関東版（埼玉県・千葉県・神奈川県・東京都）」（昭和55年、環境庁）
 「第3回自然環境保全基礎調査 日本の重要な植物群落II 南関東版（埼玉県・千葉県・東京都・神奈川県）」（昭和63年、環境庁）
 「第4回自然環境保全基礎調査 日本の巨樹・巨木林 関東版（II）（埼玉県・千葉県・東京都・神奈川県）」（平成3年、環境庁）
 「第5回自然環境保全基礎調査 特定植物群落調査報告書」（平成12年、環境庁）

図4-2-1-20(2) 重要な植物等の分布図



- 凡例**
- 対象事業実施区域
 - 天然記念物（植物）
 - 巨樹・巨木 分布地点
 - 特定植物群落 生育地域
 - 都県境
 - 市区町村境
- 注1. 他の図面と表示範囲が重なる箇所については、調査地点等を重複して記載しているものもある。
 注2. 地点番号は、表4-2-1-79～表4-2-1-81に対応する。

資料：「神奈川県内の文化財」（平成23年6月現在、神奈川県教育委員会教育局文化遺産課ホームページ）
 「国・神奈川県及び横浜市 指定・登録文化財目録」（平成23年6月現在、横浜市教育委員会事務局総務部生涯学習文化財課ホームページ）
 「さがみはらの文化財一覧」（平成23年6月現在、相模原市教育委員会教育局生涯学習部文化財保護ホームページ）
 「愛川町：暮らしの便利帳：生涯学習・文化・スポーツ：文化：文化財保護」（平成23年6月現在、愛川町教育委員会スポーツ・文化振興課スポーツ・文化振興班）
 「第2回自然環境保全基礎調査 日本の重要な植物群落 南関東版（埼玉県・千葉県・神奈川県・東京都）」（昭和55年、環境庁）
 「第3回自然環境保全基礎調査 日本の重要な植物群落II 南関東版（埼玉県・千葉県・東京都・神奈川県）」（昭和63年、環境庁）
 「第4回自然環境保全基礎調査 日本の巨樹・巨木林 関東版（11）（埼玉県・千葉県・東京都・神奈川県）」（平成3年、環境庁）
 「第5回自然環境保全基礎調査 特定植物群落調査報告書」（平成12年、環境庁）

図4-2-1-20(3) 重要な植物等の分布図

「この地図は、国土地理院長の承認を得て、同院発行の100万分の1 日本、50万分の1 地方図、数値地図200000（地図画像）及び数値地図50000（地図画像）を複製したものである。（承認番号 平23情複、第266号）」