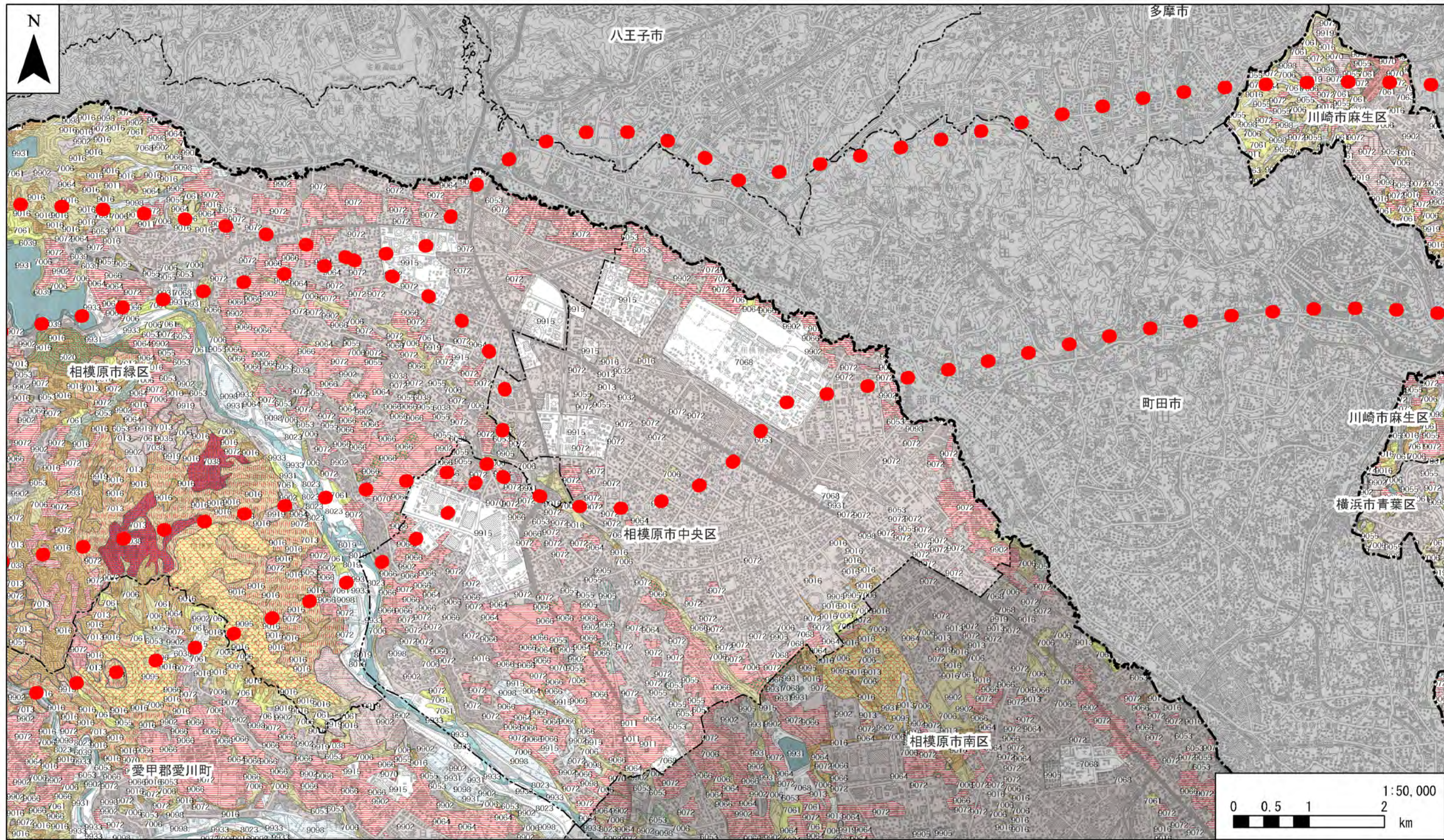


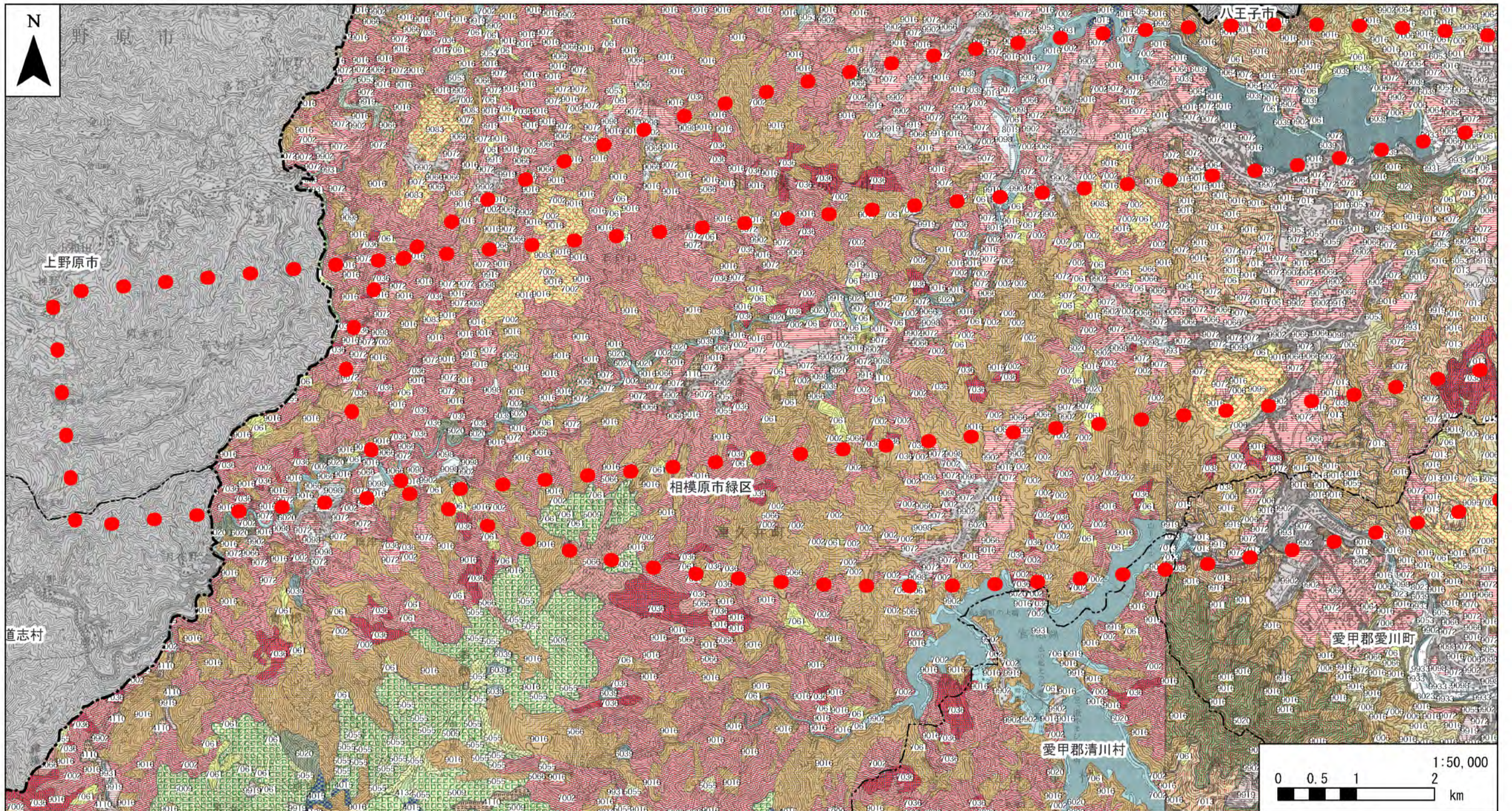
「この地図は、国土地理院長の承認を得て、同院発行の100万分の1 日本、50万分の1 地方図、数値地図200000（地図画像）及び数値地図50000（地図画像）を複製したものである。（承認番号 平23情複、第266号）」



凡例		--- 都県境	--- 市区町村境
●●●● 対象事業実施区域	4110 フジザミアヤマホテルフロ群集	5020 アカシデーイヌシデ群落	6039 ケヤキイロハモミジ群集
4015 ヤマボウシブナ群集	4123 ケヤキ群落	5055 カワラマツバナススキ群落	6053 シラカシ群集
4024 イヌブナ群集	4132 ミズナラリョウブ群集	5066 伐跡群落	7002 コナラ群落
4067 ミヤマクマワラビシオジ群集	5009 クリーミズナラ群落	6020 サカキウラジロガシ群集	7006 クスギコナラ群集
		7013 コナラクリ群集	7036 伐跡群落
		7038 ベニバナボロキウグランドボロキ群落	7061 アズマネザササス群集
		7072 路傍雑草群落	9016 スギ・ヒノキ・サワラ樹林
		8019 ツルヨシ群集	9035 落葉広葉樹樹林
		9009 シラビソ樹林	9055 竹林
		9011 アカマツ樹林	9064 落葉果樹園
		9066 桑園	9070 苗圃
		9083 人工草地	9095 ゴルフ場
		9096 菜園	9905 緑の多い住宅地
		9098 水田雑草群落	9919 造成地
		9082 牧草地	9925 造成地、裸地
		9902 市街地	9931 開放水域

注1. 他の図面と表示範囲が重なる箇所については、調査地点等を重複して記載しているものもある。

資料：「生物多様性センター 自然環境情報GIS提供システム」
 (平成23年6月現在、環境省自然環境局ホームページ)
 図4-2-1-19(2) 現存植生図



凡例

●●●● 対象事業実施区域	--- 都県境	--- 市区町村境
4015 ヤマボウシ・ブナ群集	5020 アカシデ・イヌシデ群落	7013 コナラ・クナギ群集
4024 イヌブナ群集	5055 カワラマツ・バスズキ群落	7036 伐跡群落
4067 ミヤマクマワラビ・シオジ群集	5066 伐跡群落	7038 ベニバナ・ボロギク・グランドボロギク群落
4110 フジザミ・ヤマホテル・ブクロ群集	6020 サカキ・ウラジロガシ群集	7061 アズマナメザサ・ササ群集
4123 ケヤキ群落	6039 ケヤキ・イロハモミジ群集	7072 路傍雑草群落
4132 ミズナラ・リョウブ群集	6053 シラカシ群集	8019 ツルヨシ群集
5009 クリーミズナラ群落	7002 コナラ群落	9009 シラビソ植林
	7006 クヌギ・コナラ群集	9011 アカマツ植林
		9016 スギ・ヒノキ・サワラ植林
		9035 落葉広葉樹植林
		9055 竹林
		9064 落葉果樹園
		9066 桑園
		9070 苗圃
		9072 畑地雑草群落
		9082 牧草地
		9083 人工草地
		9095 ゴルフ場
		9098 水田雑草群落
		9902 市街地
		9905 緑の多い住宅地
		9919 造成地
		9925 造成地、裸地
		9931 開放水域

注1. 他の図面と表示範囲が重なる箇所については、調査地点等を重複して記載しているものもある。

資料：「生物多様性センター 自然環境情報GIS提供システム」
(平成23年6月現在、環境省自然環境局ホームページ)

図4-2-1-19(3) 現存植生図

「この地図は、国土地理院長の承認を得て、同院発行の100万分の1 日本、50万分の1 地方図、数値地図200000（地図画像）及び数値地図50000（地図画像）を複製したものである。（承認番号 平23情複、第266号）」