



凡例

- 対象事業実施区域
- 昆虫類
- 都県境
- 市区町村境

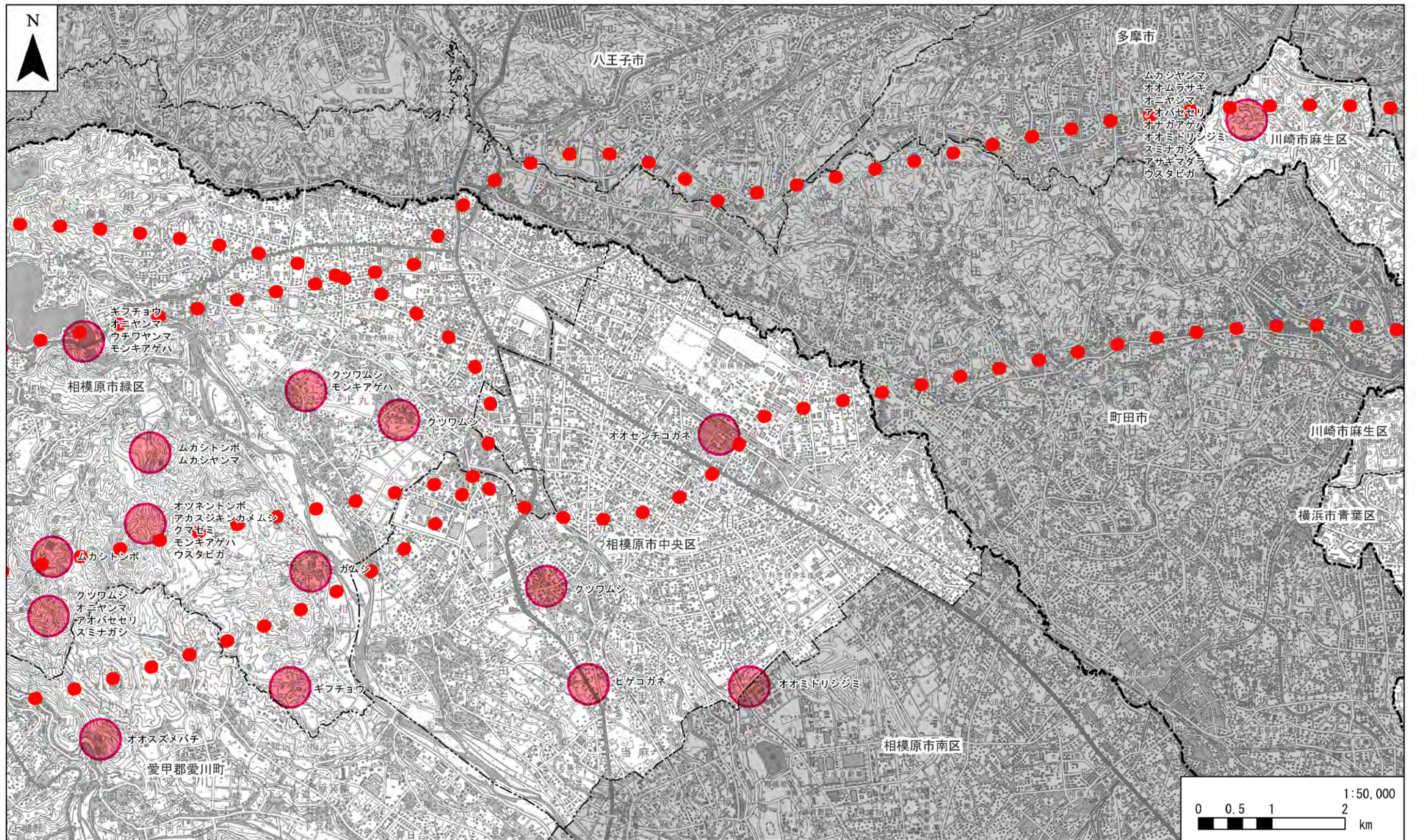
注1. 他の図面と表示範囲が重なる箇所については、調査地点等を重複して記載しているものもある。

資料：「第2回自然環境保全基礎調査 神奈川県動物分布図」(昭和56年、環境庁)

図4-2-1-18(1) 第2回自然環境保全基礎調査による動物の分布図

「この地図は、国土地理院長の承認を得て、同院発行の100万分の1 日本、50万分の1 地方図、数値地図200000(地図画像)及び数値地図50000(地図画像)を複製したものである。(承認番号 平23情複、第266号)」





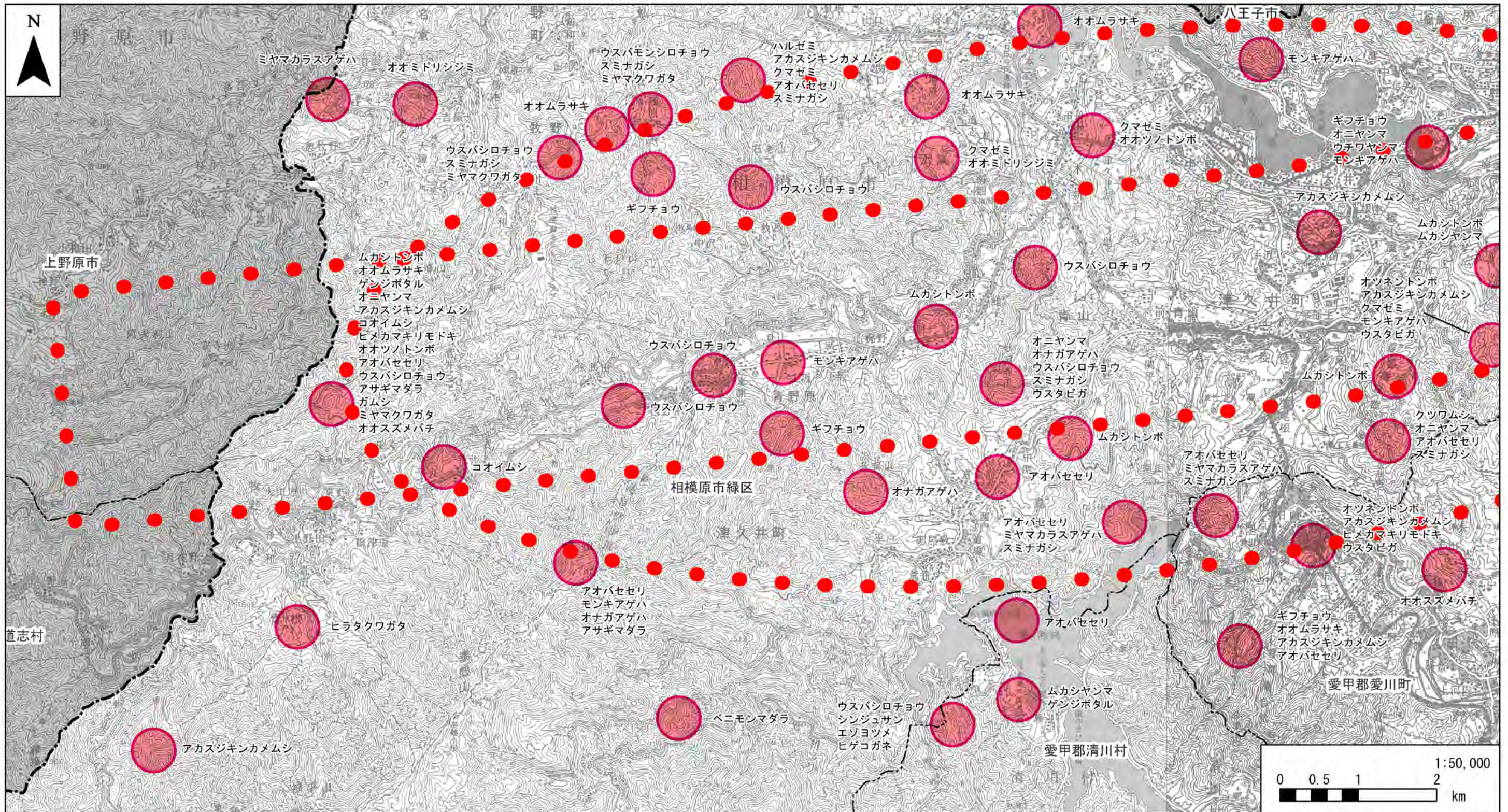
- 凡例
- 対象事業実施区域
  - 都県境
  - 市区町村境
  - 昆虫類

注1. 他の図面と表示範囲が重なる箇所については、調査地点等を重複して記載しているものもある。

資料：「第2回自然環境保全基礎調査 神奈川県動植物分布図」（昭和56年、環境庁）

図4-2-1-18(2) 第2回自然環境保全基礎調査による動物の分布図





- 凡例
- 対象事業実施区域
  - 昆虫類
  - 都県境
  - 市区町村境

注1. 他の図面と表示範囲が重なる箇所については、調査地点等を重複して記載しているものもある。

資料：「第2回自然環境保全基礎調査 神奈川県動植物分布図」（昭和56年、環境庁）

図4-2-1-18(3) 第2回自然環境保全基礎調査による動物の分布図

「この地図は、国土地理院長の承認を得て、同院発行の100万分の1 日本、50万分の1 地方図、数値地図200000（地図画像）及び数値地図50000（地図画像）を複製したものである。（承認番号 平23情復、第266号）」