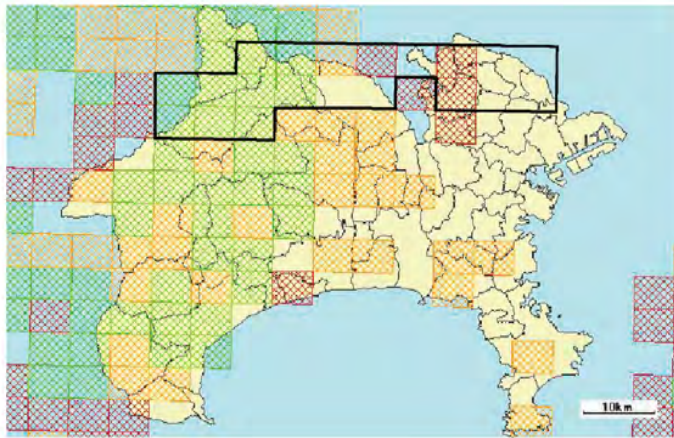
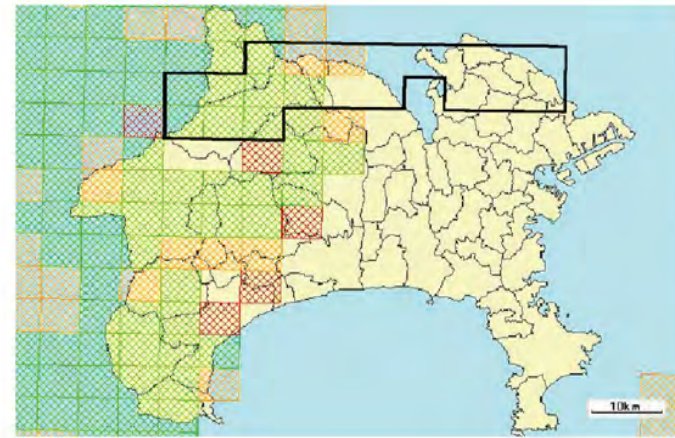


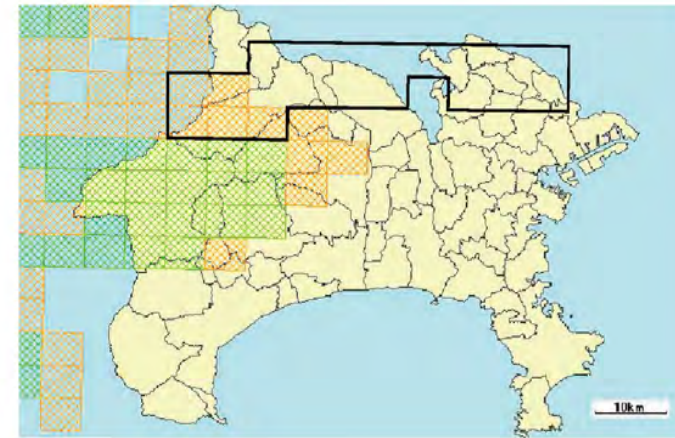
アナグマ



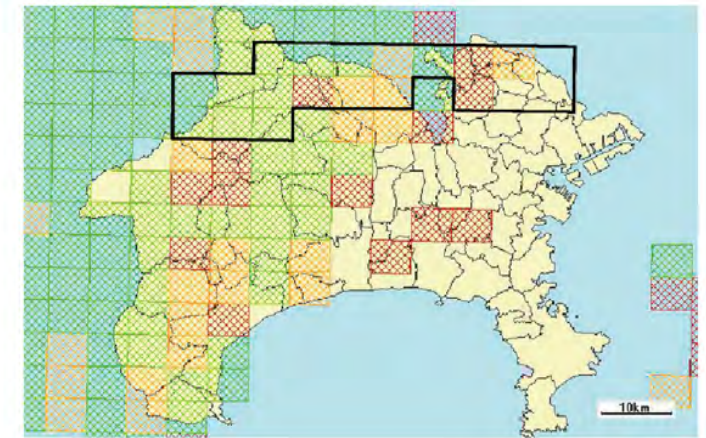
イノシシ



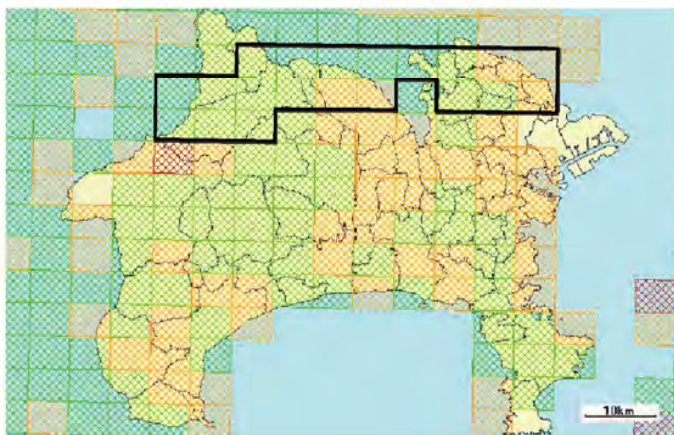
カモシカ



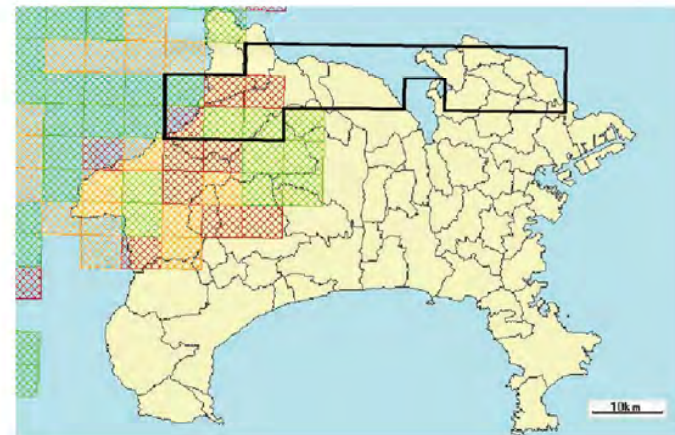
キツネ



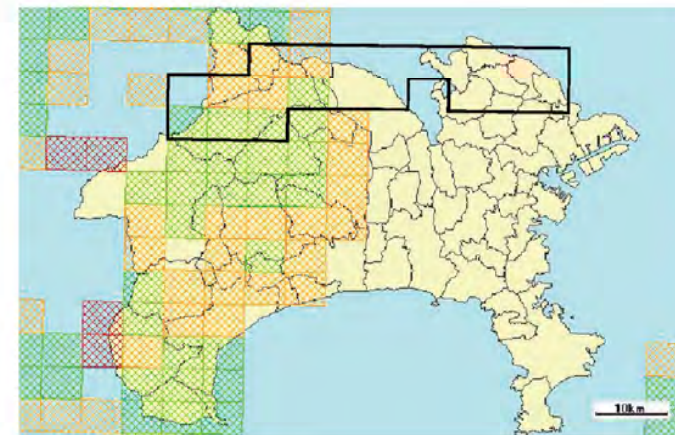
タヌキ



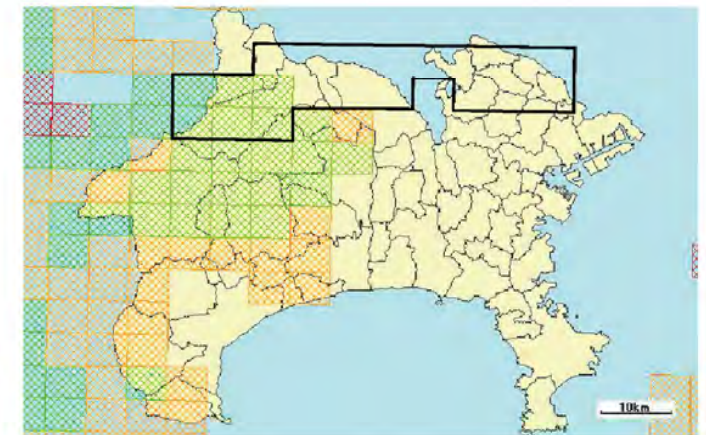
ツキノワグマ







ニホンザル



ニホンジカ



凡例

-  第2回調査のみ確認
-  第6回調査のみ確認
-  第2回と第6回の両方で確認
-  対象事業実施区域を含むメッシュ

資料：「第6回自然環境保全基礎調査 動植物分布調査（種の多様性調査）」
（平成16年、環境省）

図4-2-1-17 主な哺乳類の分布図