

凡例

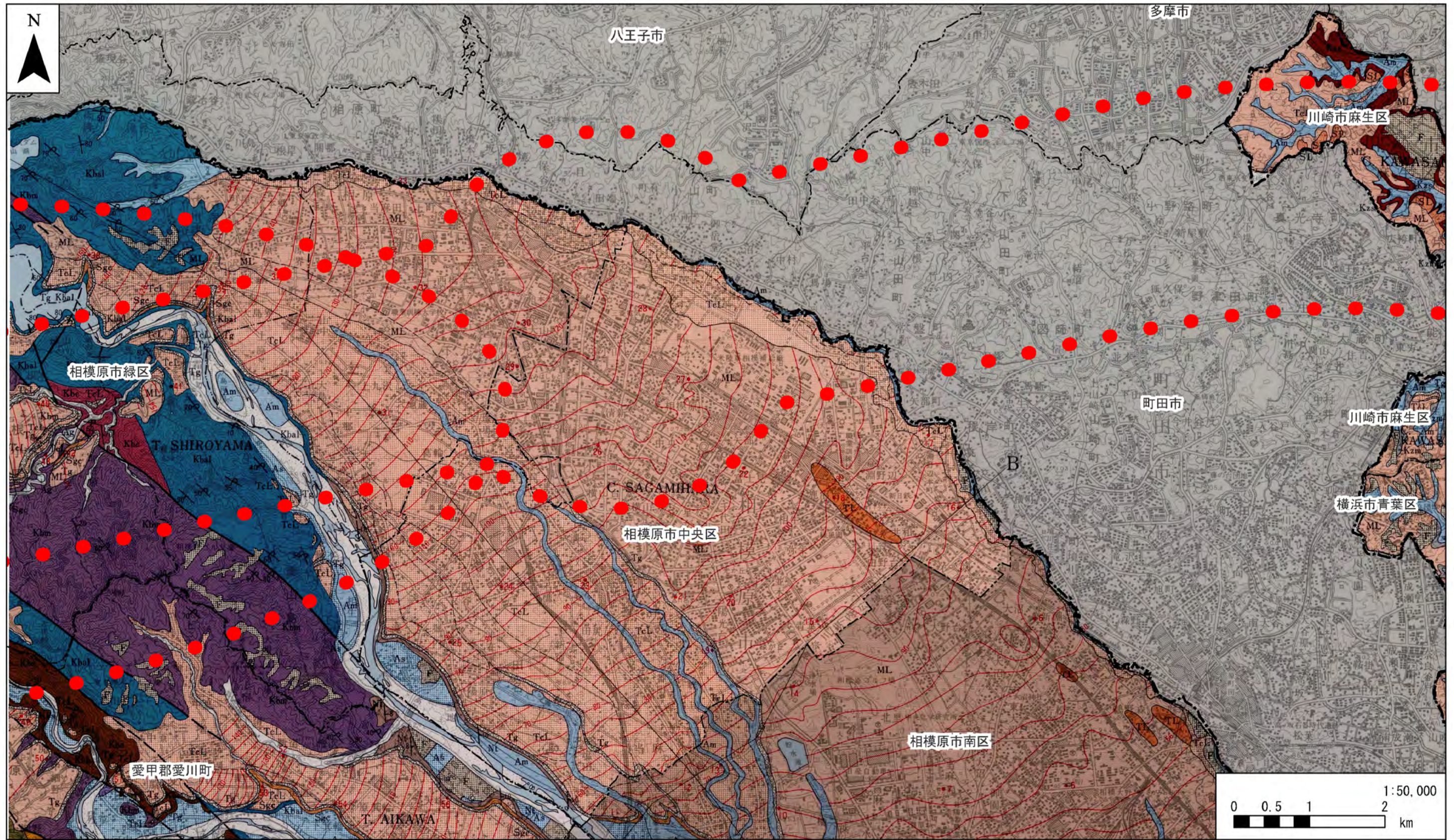
- 対象事業実施区域
- — — 都県境
- — — 市区町村境

注1. 他の図面と表示範囲が重なる箇所については、調査地点等を重複して記載しているものもある。
 注2. 凡例は、図4-2-1-15(4)に示す。

本図は、国土調査による「1/50,000土地分類基本調査 表層地質図（横浜・東京西南部・東京東南部・木更津）」（平成3年3月、神奈川県）、「同 表層地質図（八王子）」（平成元年3月、神奈川県）、「同 表層地質図（上野原・五日市）」（平成2年3月、神奈川県）を使用し東海旅客鉄道株式会社が作成したものである。

図4-2-1-15(1) 表層地質図

「この地図は、国土地理院長の承認を得て、同院発行の100万分の1 日本、50万分の1 地方図、数値地図200000（地図画像）及び数値地図50000（地図画像）を複製したものである。（承認番号 平23情複、第266号）」

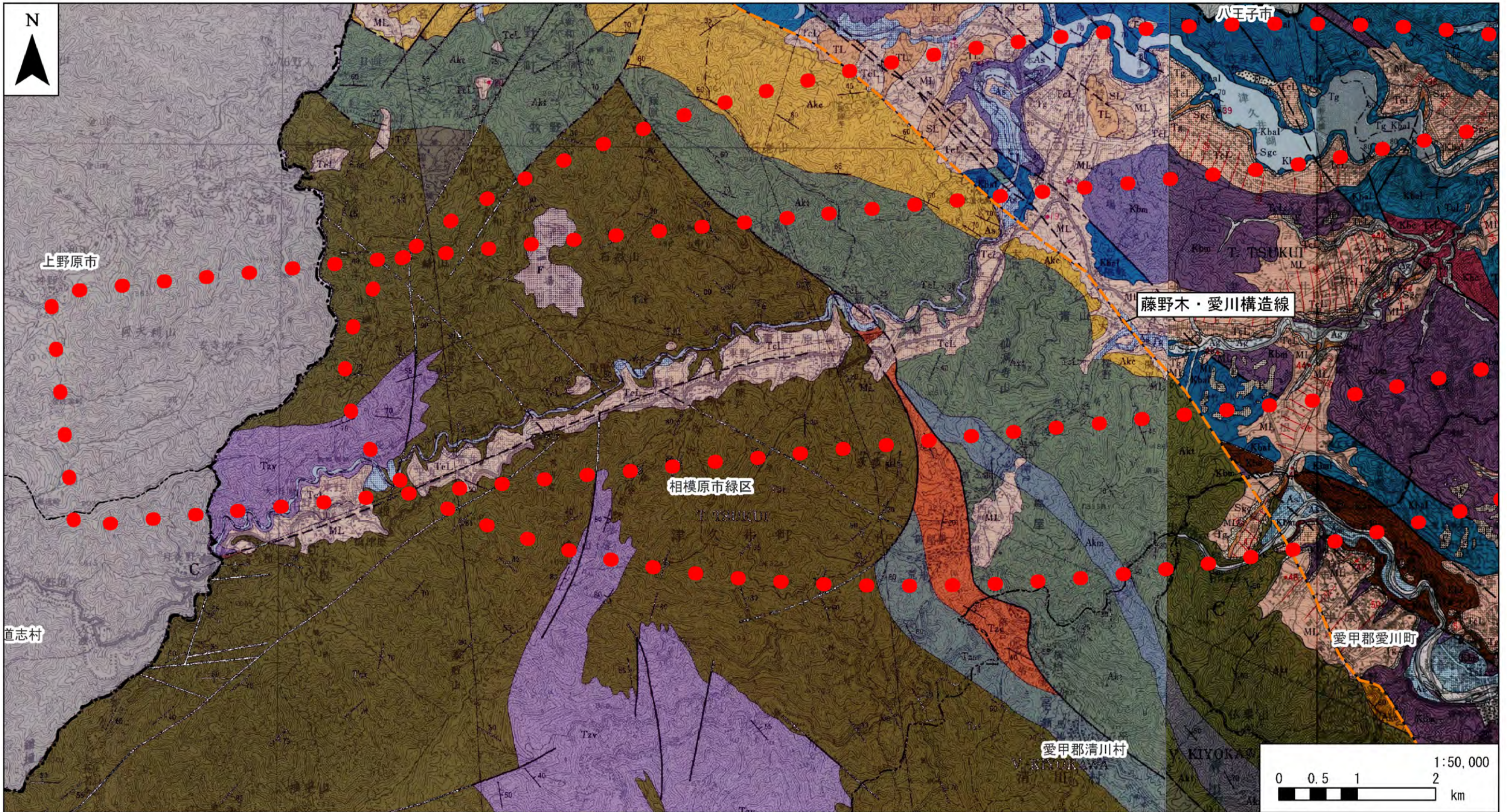


凡例
 ●●●● 対象事業実施区域 - - - 都県境 - - - - 市区町村境

注1. 他の図面と表示範囲が重なる箇所については、調査地点等を重複して記載しているものもある。
 注2. 凡例は、図4-2-1-15(4)に示す。

本図は、国土調査による「1/50,000土地分類基本調査 表層地質図（横浜・東京西南部・東京東南部・木更津）」（平成3年3月、神奈川県）、「同 表層地質図（八王子）」（平成元年3月、神奈川県）、「同 表層地質図（上野原・五日市）」（平成2年3月、神奈川県）を使用し東海旅客鉄道株式会社が作成したものである。

図4-2-1-15(2) 表層地質図



凡例

- 対象事業実施区域
- 都県境
- 市区町村境

注1. 他の図面と表示範囲が重なる箇所については、調査地点等を重複して記載しているものもある。
 注2. 凡例は、図4-2-1-15(4)に示す。

本図は、国土調査による「1/50,000土地分類基本調査 表層地質図（横浜・東京西南部・東京東南部・木更津）」（平成3年3月、神奈川県）、「同 表層地質図（八王子）」（平成元年3月、神奈川県）、「同 表層地質図（上野原・五日市）」（平成2年3月、神奈川県）を使用し東海旅客鉄道株式会社が作成したものである。

図4-2-1-15(3) 表層地質図



八王子



横浜・東京西南部・東京東南部・木更津



上野原・五日市



本図は、国土調査による「1/50,000土地分類基本調査 表層地質図(横浜・東京西南部・東京東南部・木更津)」(平成3年3月、神奈川県)、「同 表層地質図(八王子)」(平成元年3月、神奈川県)、「同 表層地質図(上野原・五日市)」(平成2年3月、神奈川県)を使用し東海旅客鉄道株式会社が作成したものである。

図4-2-1-15(4) 表層地質図(凡例)