

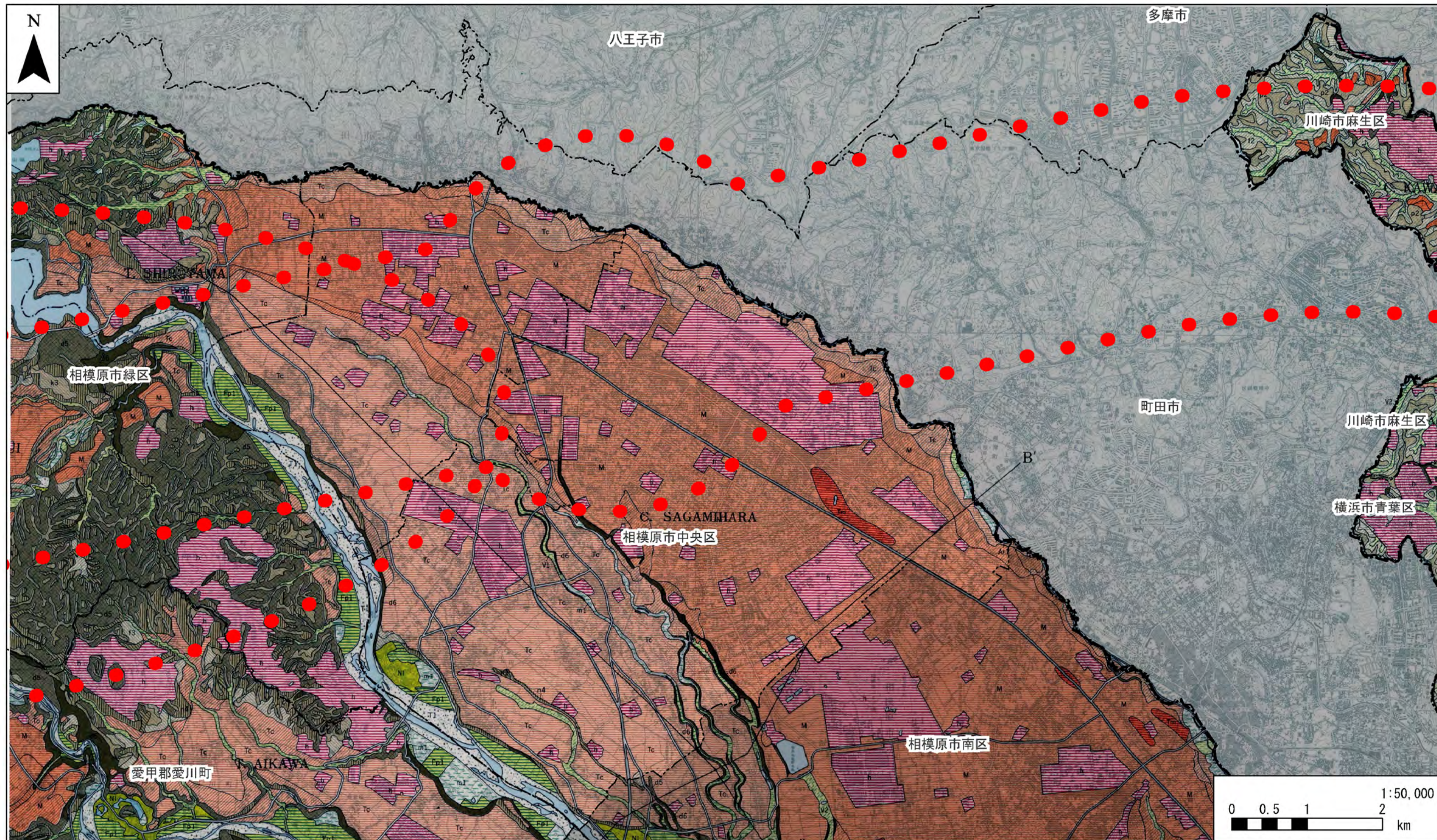
凡例

- 対象事業実施区域
- 都県境
- 市区町村境

注1. 他の図面と表示範囲が重なる箇所については、調査地点等を重複して記載しているものもある。
 注2. 凡例は、図4-2-1-14(4)に示す。

本図は、国土調査による「1/50,000土地分類基本調査 地形分類図（横浜・東京西南部・東京東南部・木更津）」（平成3年3月、神奈川県）、「同 地形分類図（八王子）」（平成元年3月、神奈川県）、「同 地形分類図（上野原・五日市）」（平成2年3月、神奈川県）を使用し東海旅客鉄道株式会社が作成したものである。

図4-2-1-14(1) 地形分類図



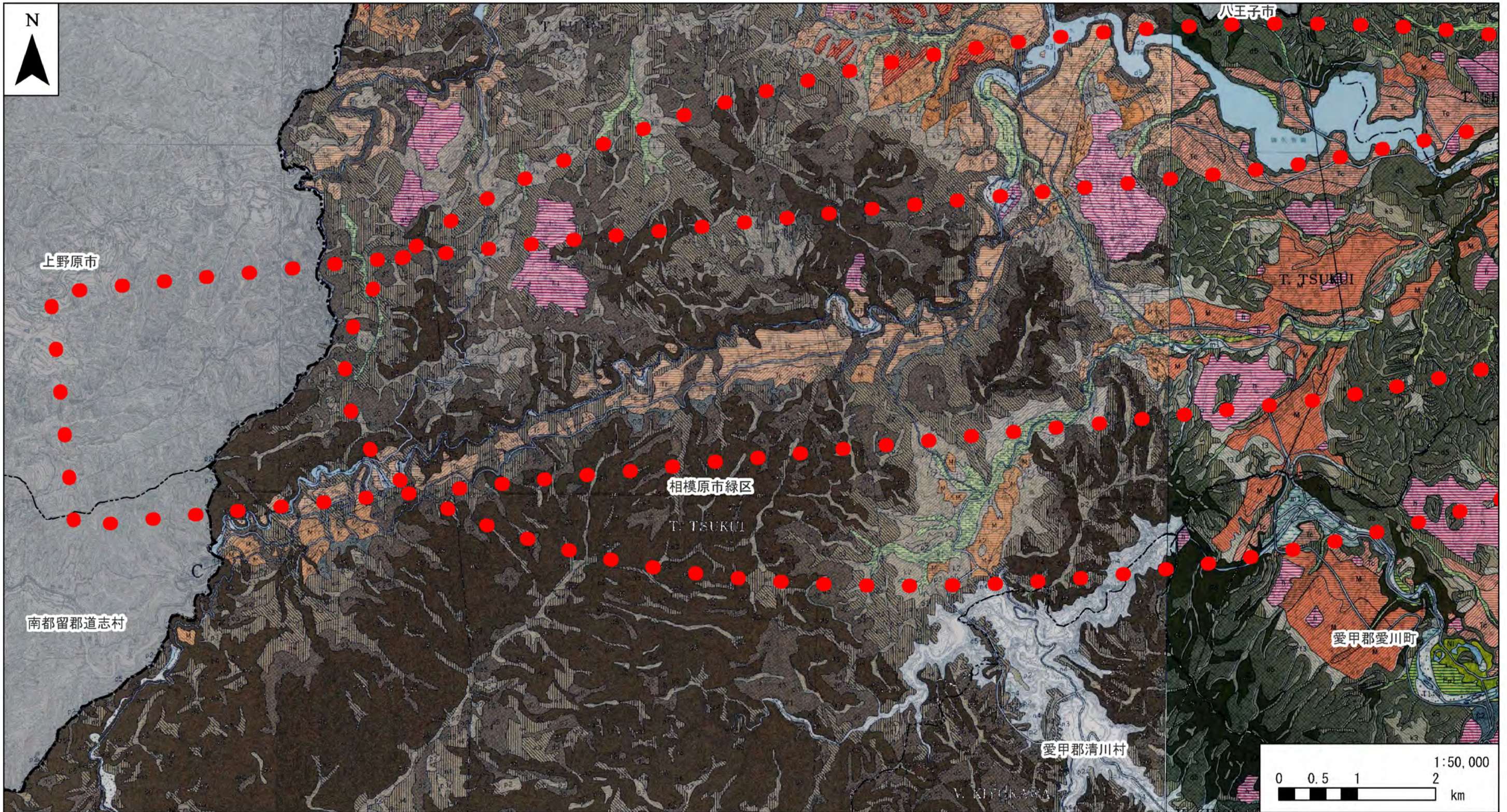
凡例

- 対象事業実施区域
- 都県境
- 市区町村境

注1. 他の図面と表示範囲が重なる箇所については、調査地点等を重複して記載しているものもある。
 注2. 凡例は、図4-2-1-14(4)に示す。

本図は、国土調査による「1/50,000土地分類基本調査 地形分類図（横浜・東京西南部・東京東南部・木更津）」（平成3年3月、神奈川県）、「同 地形分類図（八王子）」（平成元年3月、神奈川県）、「同 地形分類図（上野原・五日市）」（平成2年3月、神奈川県）を使用し東海旅客鉄道株式会社が作成したものである。

図4-2-1-14(2) 地形分類図



凡例

- 対象事業実施区域
- 都県境
- 市区町村境

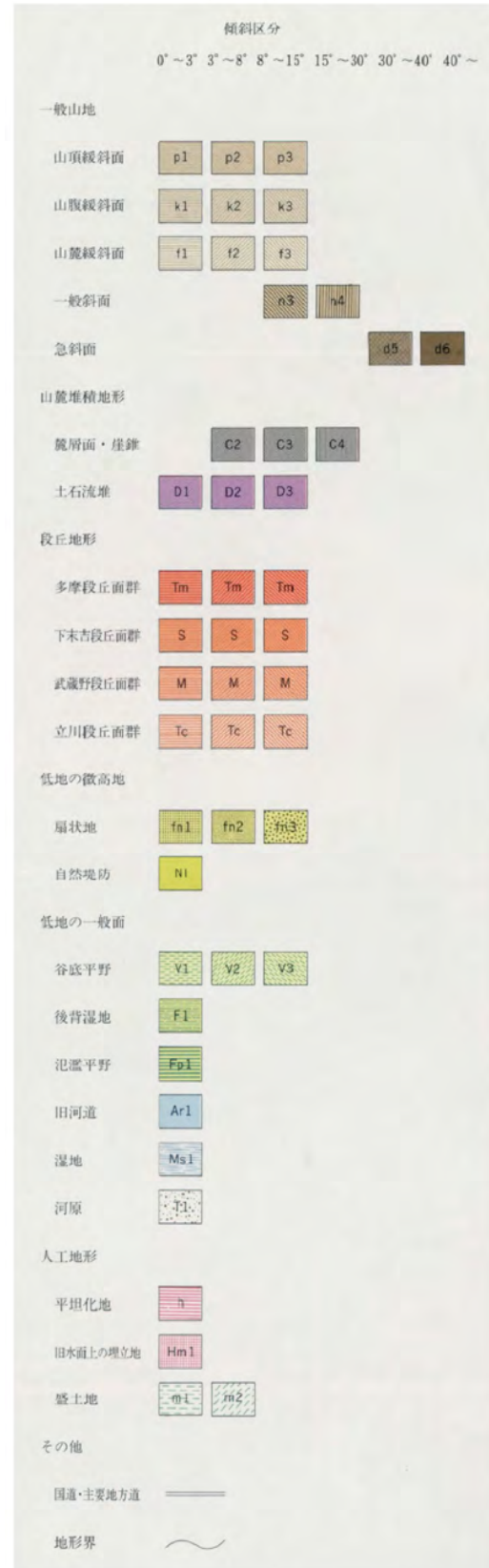
注1. 他の図面と表示範囲が重なる箇所については、調査地点等を重複して記載しているものもある。
 注2. 凡例は、図4-2-1-14(4)に示す。

本図は、国土調査による「1/50,000土地分類基本調査 地形分類図（横浜・東京西南部・東京東南部・木更津）」（平成3年3月、神奈川県）、「同 地形分類図（八王子）」（平成元年3月、神奈川県）、「同 地形分類図（上野原・五日市）」（平成2年3月、神奈川県）を使用し東海旅客鉄道株式会社が作成したものである。

図4-2-1-14(3) 地形分類図



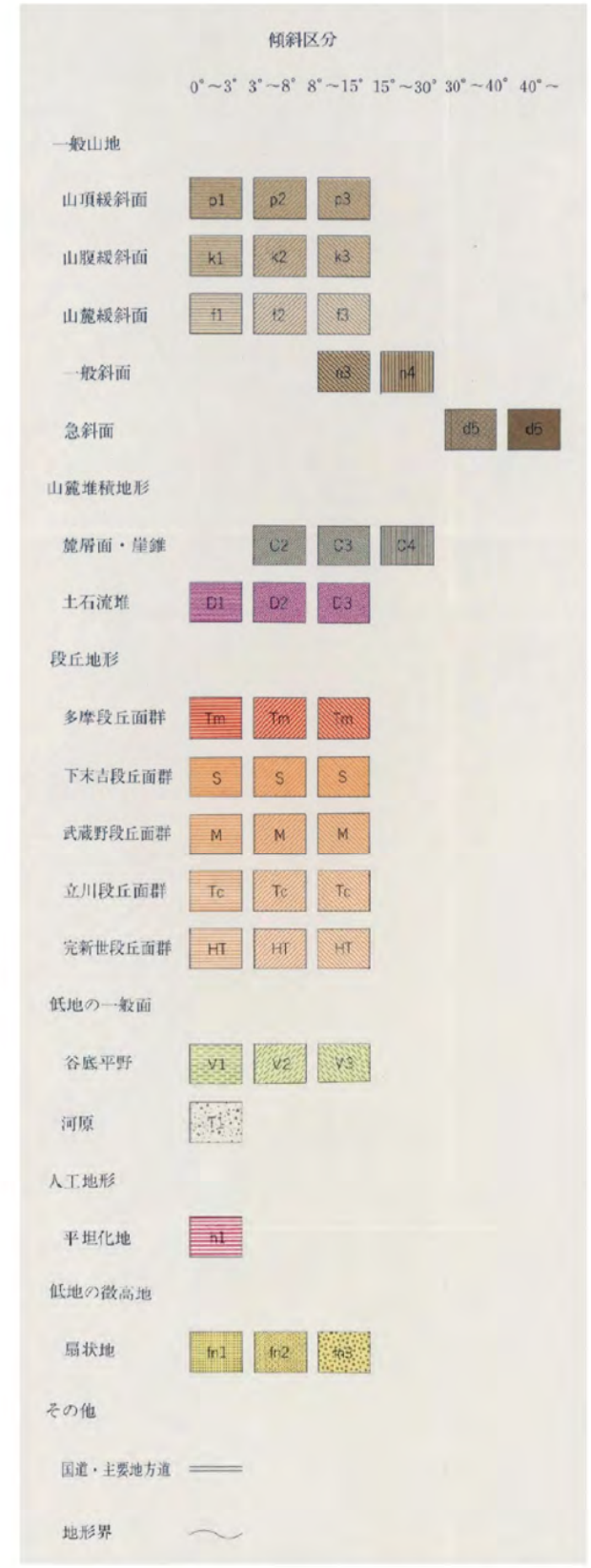
八王子



横浜・東京西南部・東京東南部・木更津



上野原・五日市



本図は、国土調査による「1/50,000土地分類基本調査 地形分類図（横浜・東京西南部・東京東南部・木更津）」（平成3年3月、神奈川県）、「同 地形分類図（八王子）」（平成元年3月、神奈川県）、「同 地形分類図（上野原・五日市）」（平成2年3月、神奈川県）を使用し東海旅客鉄道株式会社が作成したものである。

図4-2-1-14(4) 地形分類図（凡例）