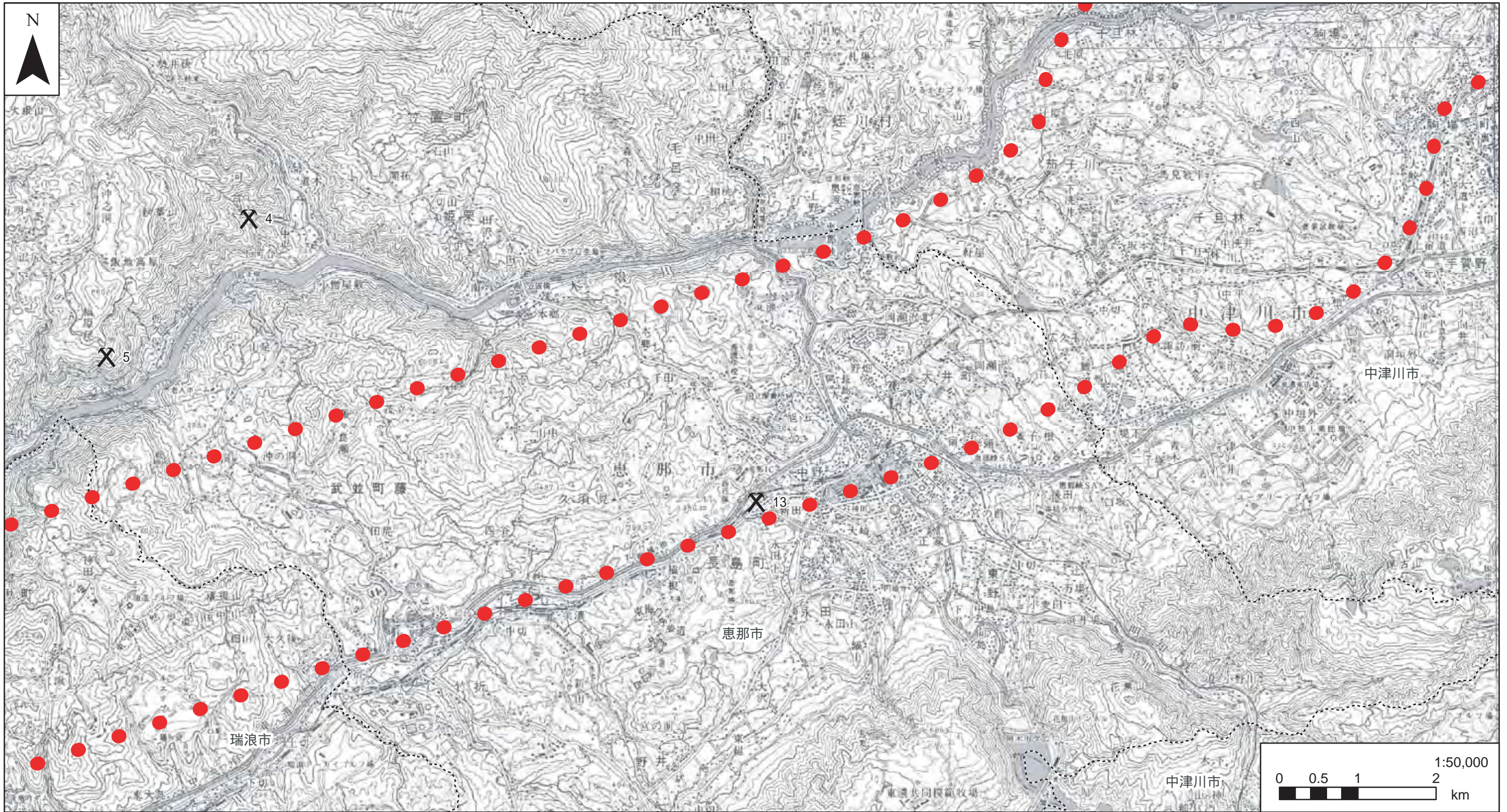


- 凡例
- 対象事業実施区域
  - ✕ 鉱山

注1. 他の図面と表示範囲が重なる箇所については、調査地点等を重複して記載しているものもある。

資料：「中部地方土木地質図解説書」（平成4年12月、中部地方土木地質図編纂委員）

図-9(1) 鉱山の分布図



凡例

●●● 対象事業実施区域

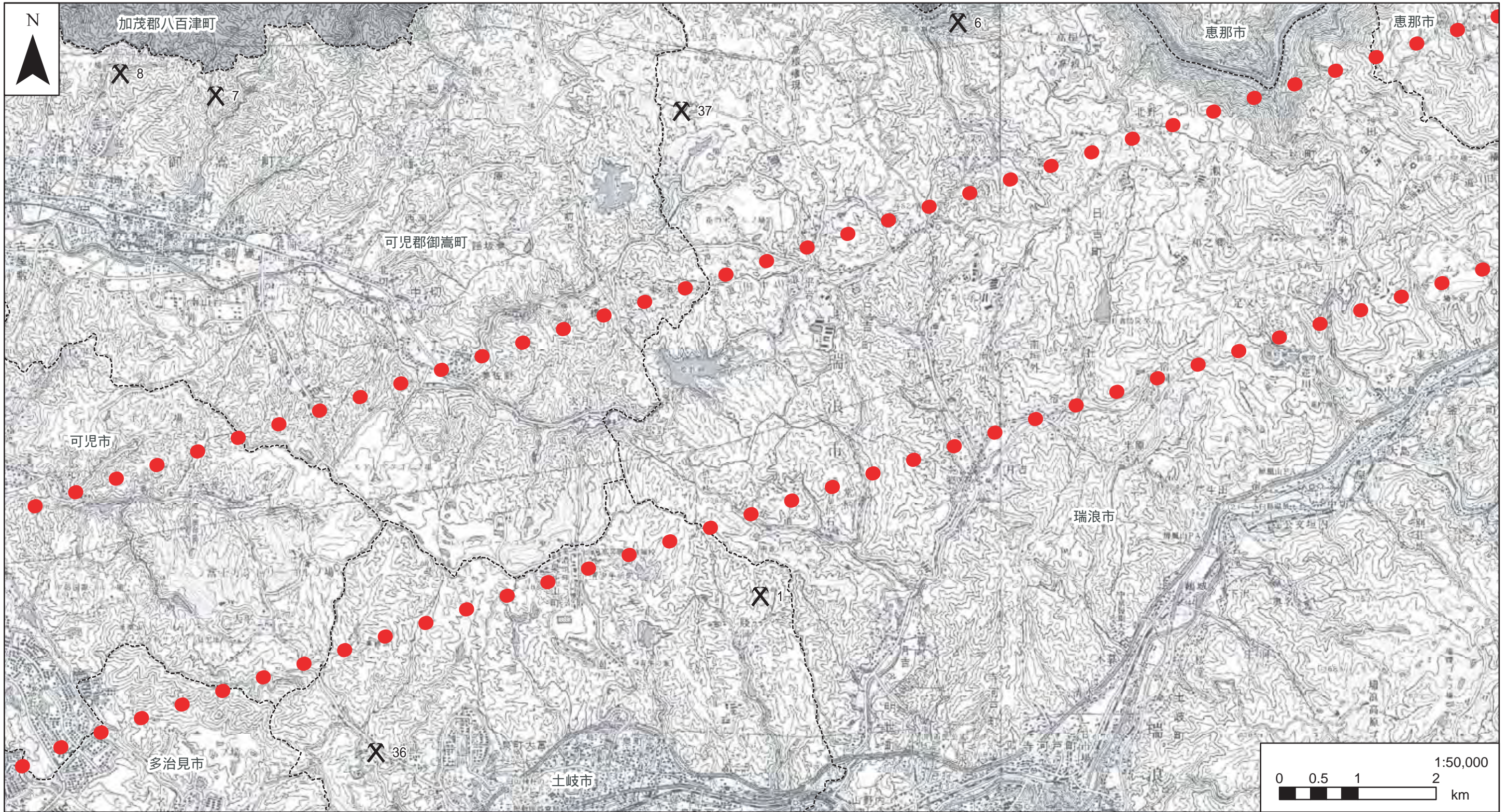
✕ 鉱山

注1. 他の図面と表示範囲が重なる箇所については、調査地点等を重複して記載しているものもある。

資料：「中部地方土木地質図解説書」（平成4年12月、中部地方土木地質図編纂委員）

図-9(2) 鉱山の分布図

「この地図は、国土地理院長の承認を得て、同院発行の100万分の1 日本、50万分の1 地方図、数値地図200000（地図画像）及び数値地図50000（地図画像）を複製したものである。（承認番号 平23情複、第266号）」



凡例

●●● 対象事業実施区域

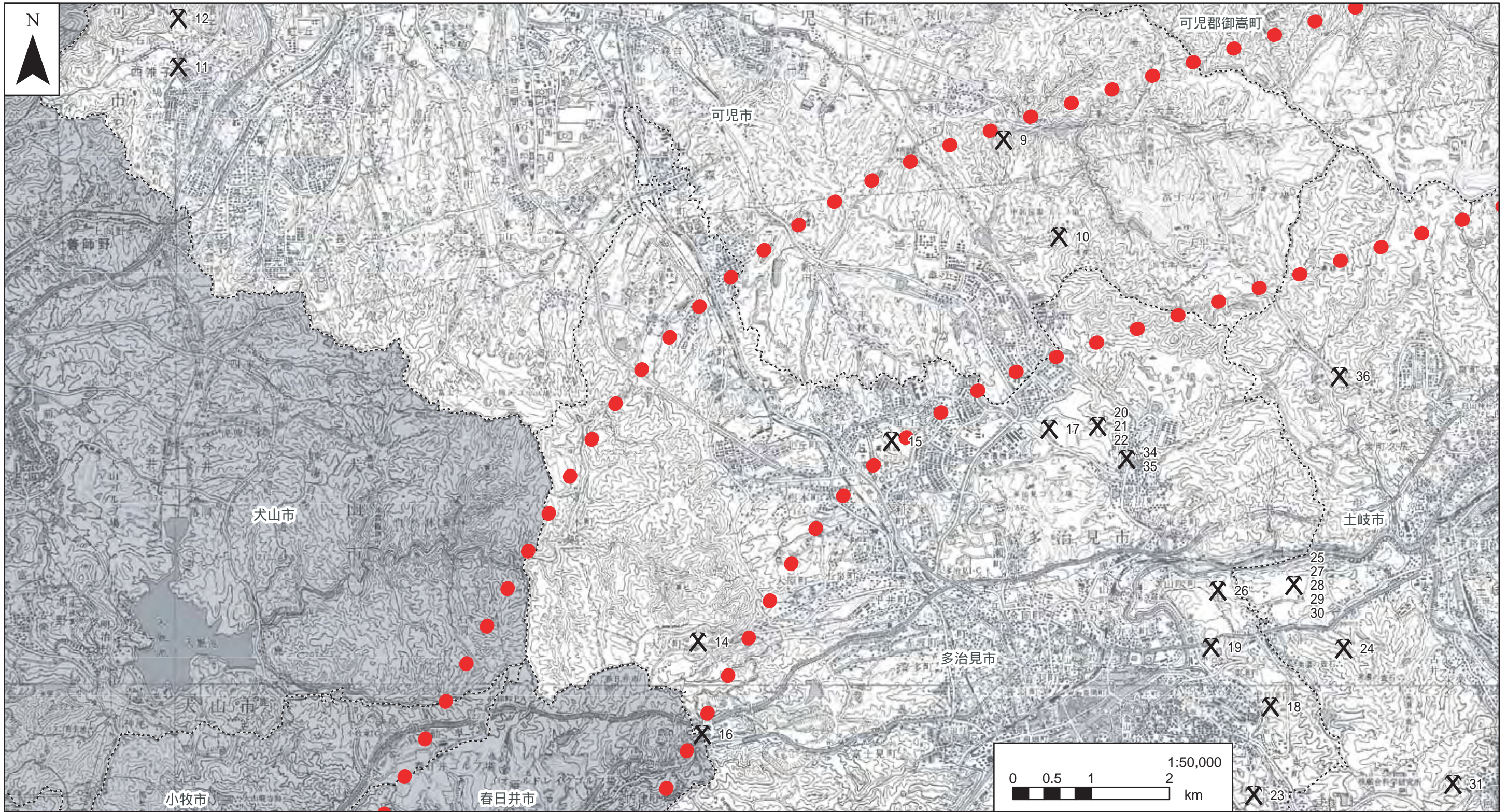
✕ 鉱山

注1. 他の図面と表示範囲が重なる箇所については、調査地点等を重複して記載しているものもある。

資料：「中部地方土木地質図解説書」（平成4年12月、中部地方土木地質図編纂委員）

図-9(3) 鉱山の分布図

「この地図は、国土地理院長の承認を得て、同院発行の100万分の1 日本、50万分の1 地方図、数値地図200000（地図画像）及び数値地図50000（地図画像）を複製したものである。（承認番号 平23情複、第266号）」



- 凡例
- 対象事業実施区域
  - ✕ 鉱山

注1. 他の図面と表示範囲が重なる箇所については、調査地点等を重複して記載しているものもある。

資料：「中部地方土木地質図解説書」（平成4年12月、中部地方土木地質図編纂委員）

図-9(4) 鉱山の分布図