

凡例

●●● 対象事業実施区域

岐阜 → 美濃加茂 → 付知・妻籠 → 恵那・中津川 → 瀬戸・明智・根羽

□ は地形分類図の図郭を示し、■ は本図面位置を示す

注1. 他の図面と表示範囲が重なる箇所については、調査地点等を重複して記載しているものもある。

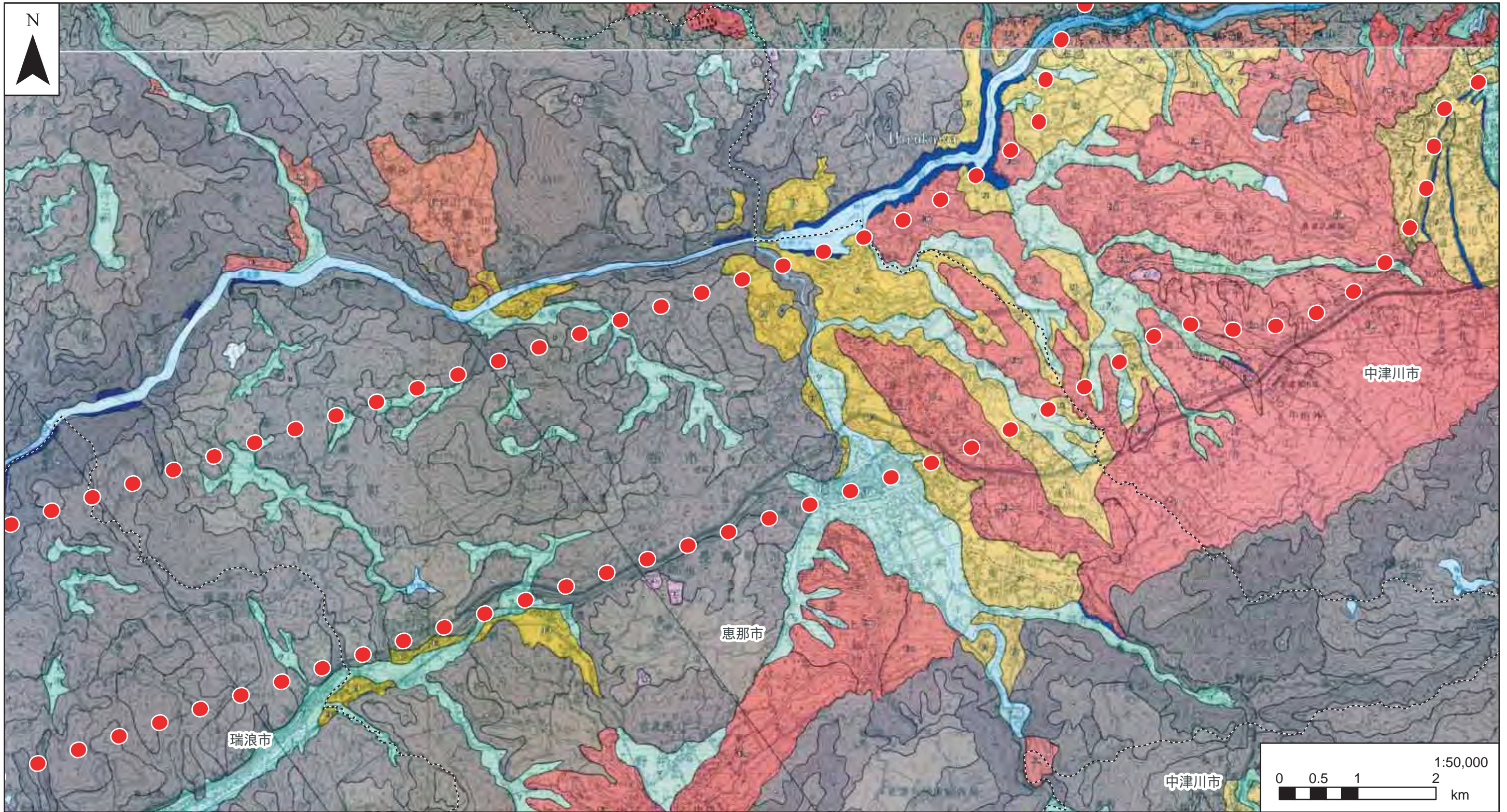
注2. 凡例は「図-7(5) 地形分類図(凡例)」に示す。

注3. 図中の山口村については、資料が作成されていないため表示していない。

本図は、国土調査による「1/50,000土地分類基本調査 地形分類図(付知・妻籠)」(1990年、岐阜県)、「同 地形分類図(恵那・中津川)」(1989年、岐阜県)、「同 地形分類図(美濃加茂)」(1974年、岐阜県)、「同 地形分類図(瀬戸・明智・根羽)」(1986年、岐阜県)、「同 地形分類図(岐阜)」(1985年、岐阜県)を使用し、東海旅客鉄道株式会社が作成したものである。

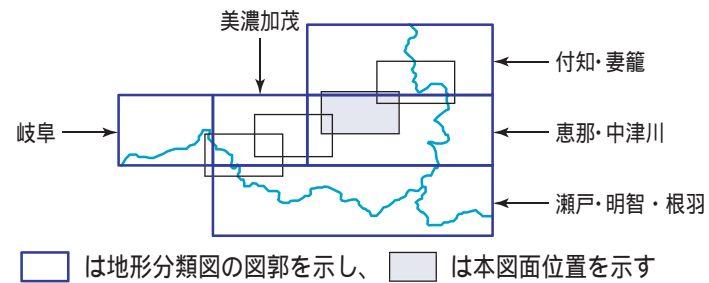
図-7(1) 地形分類図

「この地図は、国土地理院長の承認を得て、同院発行の100万分の1 日本、50万分の1 地方図、数値地図200000(地図画像)及び数値地図50000(地図画像)を複製したものである。(承認番号 平23情複、第266号)」



凡例

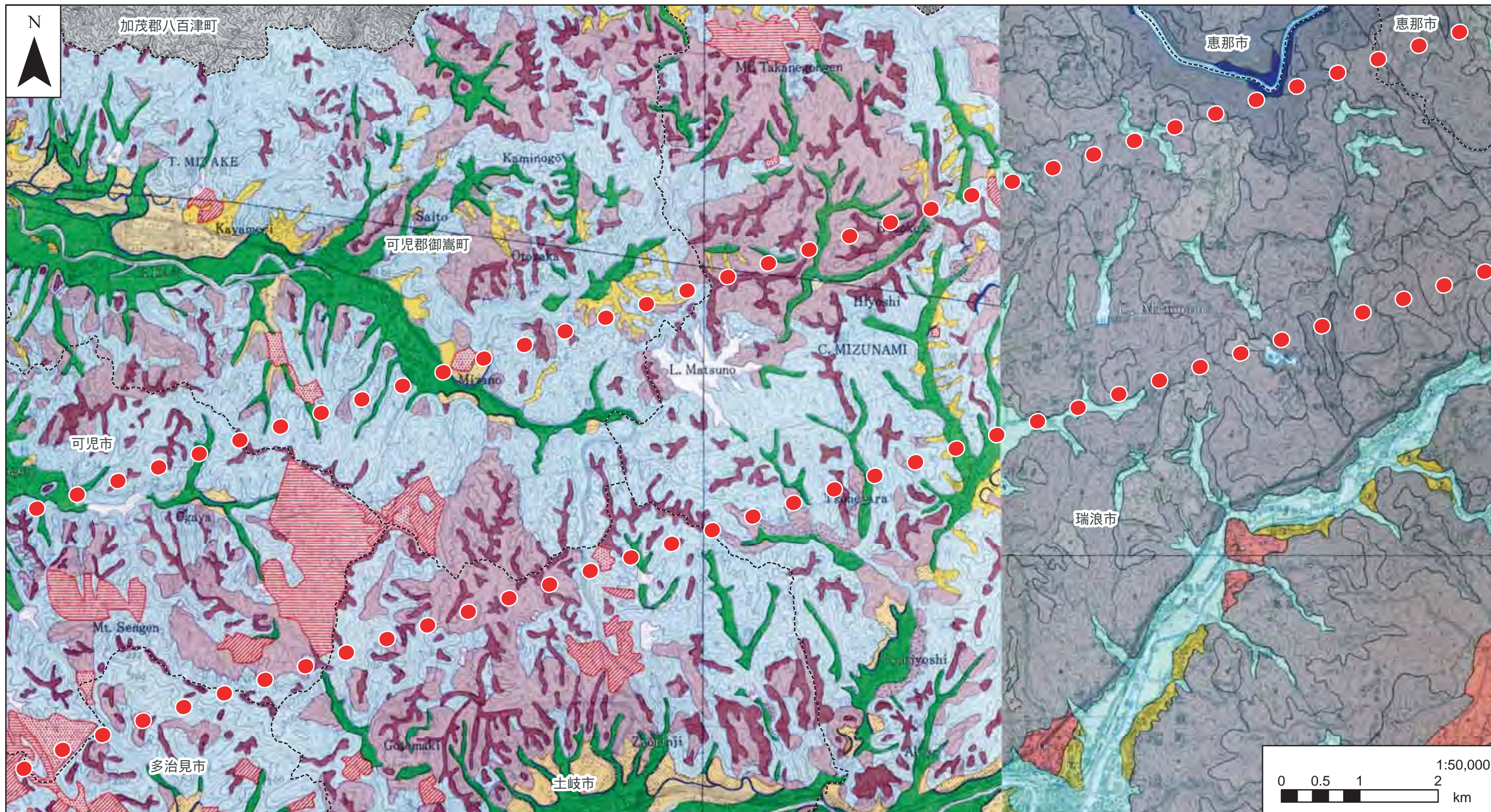
●●● 対象事業実施区域



注1. 他の図面と表示範囲が重なる箇所については、調査地点等を重複して記載しているものもある。
 注2. 凡例は「図-7(5) 地形分類図(凡例)」に示す。

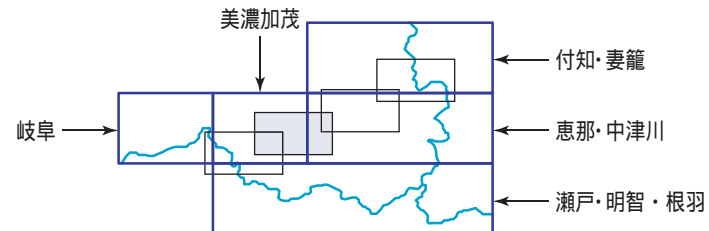
本図は、国土調査による「1/50,000土地分類基本調査 地形分類図(付知・妻籠)」(1990年、岐阜県)、「同 地形分類図(恵那・中津川)」(1989年、岐阜県)、「同 地形分類図(美濃加茂)」(1974年、岐阜県)、「同 地形分類図(瀬戸・明智・根羽)」(1986年、岐阜県)、「同 地形分類図(岐阜)」(1985年、岐阜県)を使用し、東海旅客鉄道株式会社が作成したものである。

図-7(2) 地形分類図



凡例

●●● 対象事業実施区域

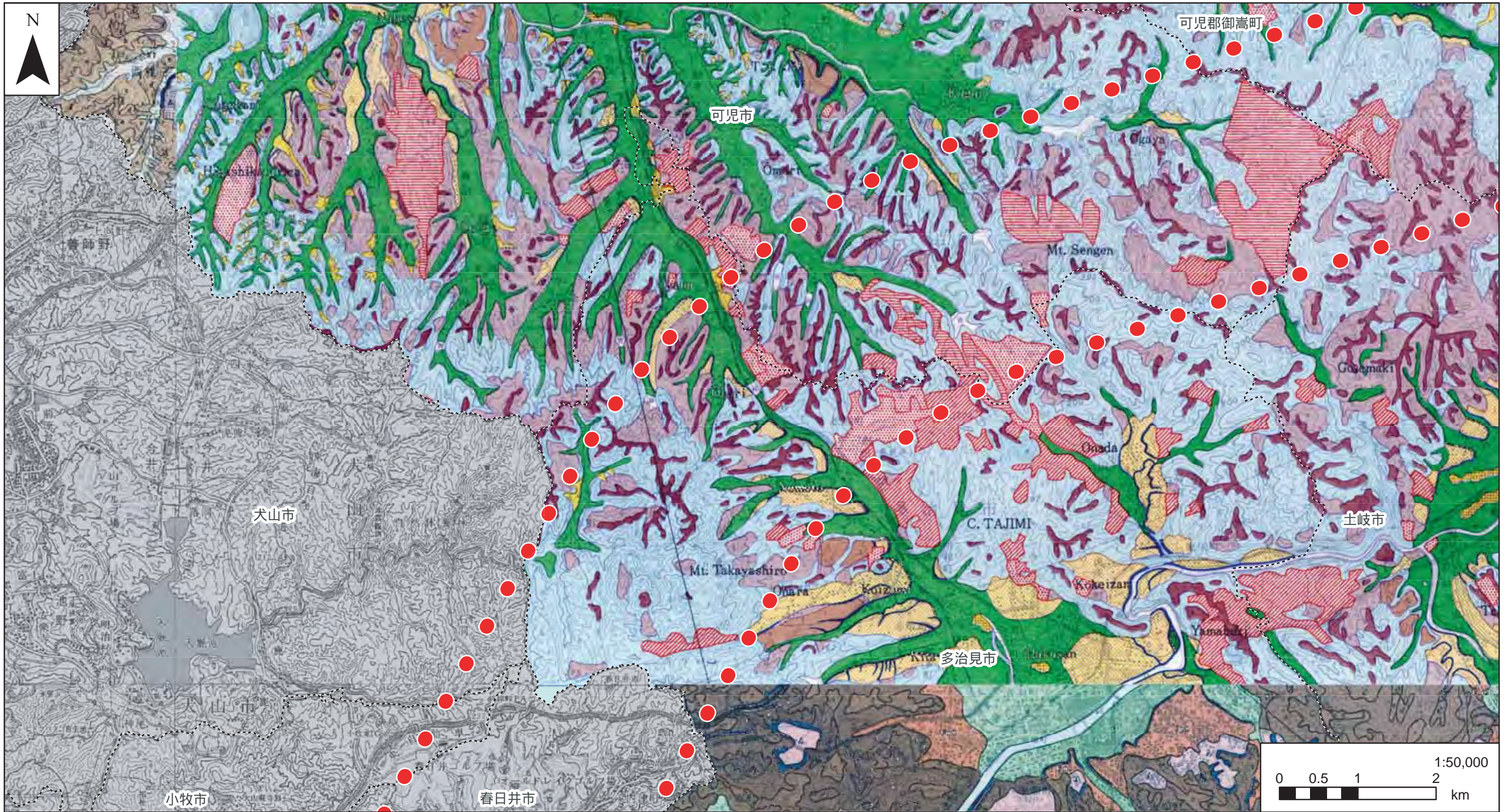


□ は地形分類図の図郭を示し、■ は本図面位置を示す

注1. 他の図面と表示範囲が重なる箇所については、調査地点等を重複して記載しているものもある。
注2. 凡例は「図-7(5) 地形分類図(凡例)」に示す。

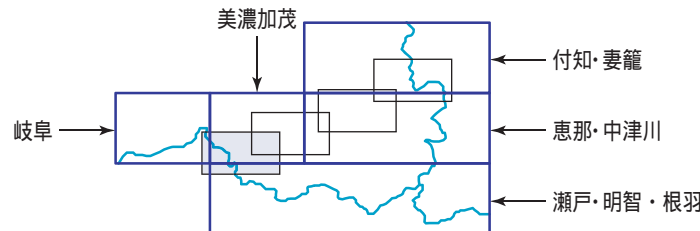
本図は、国土調査による「1/50,000土地分類基本調査 地形分類図(付知・妻籠)」(1990年、岐阜県)、「同 地形分類図(恵那・中津川)」(1989年、岐阜県)、「同 地形分類図(美濃加茂)」(1974年、岐阜県)、「同 地形分類図(瀬戸・明智・根羽)」(1986年、岐阜県)、「同 地形分類図(岐阜)」(1985年、岐阜県)を使用し、東海旅客鉄道株式会社が作成したものである。

図-7(3) 地形分類図



凡例

●●● 対象事業実施区域



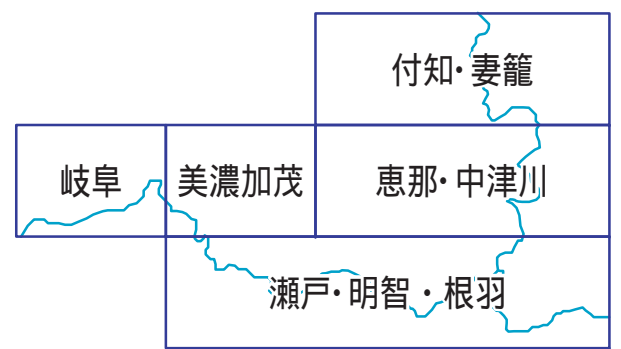
□ は地形分類図の図郭を示し、■ は本図面位置を示す

注1. 他の図面と表示範囲が重なる箇所については、調査地点等を重複して記載しているものもある。
注2. 凡例は「図-7(5) 地形分類図(凡例)」に示す。

本図は、国土調査による「1/50,000土地分類基本調査 地形分類図(付知・妻籠)」(1990年、岐阜県)、「同 地形分類図(恵那・中津川)」(1989年、岐阜県)、「同 地形分類図(美濃加茂)」(1974年、岐阜県)、「同 地形分類図(瀬戸・明智・根羽)」(1986年、岐阜県)、「同 地形分類図(岐阜)」(1985年、岐阜県)を使用し、東海旅客鉄道株式会社が作成したものである。

図-7(4) 地形分類図

「この地図は、国土地理院長の承認を得て、同院発行の100万分の1 日本、50万分の1 地方図、数値地図200000(地図画像)及び数値地図50000(地図画像)を複製したものである。(承認番号 平23情複、第266号)」



山地および丘陵地

傾斜区分					
3°-8°	8°-15°	15°-20°	20°-30°	30°-40°	40°以上
b	c	d	e	f	g
山頂および山麓緩斜面		一般斜面		急斜面	

傾斜区分							
0°	1/100°	1/50°	1/25°	1/10°	1/5°	1/2°	区分不測 40°以上
1	2	3	4	5	6	7	8

付知・妻籠

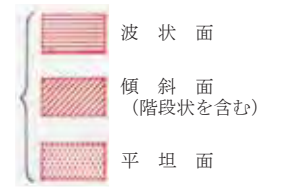
- 緩斜面
 - 山麓緩斜面 (旧期) **Cm**
 - 山麓緩斜面 (新期) **Cl**
- 台地
 - 砂礫台地 (高位) **Uh**
 - 砂礫台地 (中位) **Um**
 - 砂礫台地 (下位) **U1₁**, **U1₂**, **U1₃**
- 谷底平野, 氾濫平野 **V**
- その他
 - 人工改変地 **A**
 - 河川, 湖沼
 - 段丘崖, 急崖

恵那・中津川

- 台地
 - 砂礫台地 (高位) **Uh6**, **Uh7**
 - 砂礫台地 (中位) **Um6**, **Um7**
 - 砂礫台地 (下位) **U16**, **U17**
- 低地
 - 谷底平野, 氾濫平野 **V5**, **V6**, **V7**
- その他
 - 人工改変地 **A**
 - 河川, 湖沼
 - 段丘崖, 急崖

美濃加茂

- 山地・丘陵地 MOUNTAINS AND HILL LANDS
 - 山頂緩斜面: Gentle slope on mountain ridge
 - 山腹・山麓緩斜面: Gentle slope on mountain side and foot
 - 急斜面: Steep slope
- 台地 UPLANDS
 - 砂礫台地: Gravel terrace (Gt I (最上位) Higher upper, Gt II (上位) Upper, Gt III (中位) Middle, Gt IV⁺ (下位-上段) Higher lower, Gt IV (下位-下段) Lower)
- 低地 LOWLANDS
 - 扇状地・勾配の急な谷底: Fan and steep valley plain
 - 自然堤防: Natural levee
 - 谷底平野・氾濫平野: Valley plain and Flood plain
 - 河原: Dry river bed
- その他 MISCELLANEOUS
 - 崖錐・麓斜面: Talus and colluvial slope
 - 台地上の浅い谷: Shallow valley on upland
 - 旧河道: Former river course
 - 遷移点: Nick point
 - 人工改変地: Artificially deformed area
 - 地形界: Boundary of landforms
 - 地すべり地形: Land slide landforms
 - 崖: Cliff
 - 湿地: Wetty land



岐阜

- 台地
 - 砂礫台地 (高位) **Um4**, **Um5**
 - 砂礫台地 (中位) **U14**, **U15**
- 低地
 - 扇状地 **F1**
 - 自然堤防 **N3**, **N4**
 - 谷底平野, 氾濫平野 **V3**, **V4**, **V5**, **V6**, **V7**
- その他
 - 旧河道 **Ar1**
 - 沖積錐 (急な勾配の扇状地) **C7**
 - 人工改変地 **A**
 - 河川, 湖沼
 - 段丘崖

瀬戸・明智・根羽

- 台地
 - 砂礫台地 (中位) **Um5**, **Um6**, **Um7**
- 低地
 - 谷底平野, 氾濫平野 **V5**, **V6**, **V7**
- その他
 - 人工改変地 **A**
 - 河川, 湖沼
 - 段丘崖, 急崖

本図は、国土調査による「1/50,000土地分類基本調査 地形分類図(付知・妻籠)」(1990年、岐阜県)、「同 地形分類図(恵那・中津川)」(1989年、岐阜県)、「同 地形分類図(美濃加茂)」(1974年、岐阜県)、「同 地形分類図(瀬戸・明智・根羽)」(1986年、岐阜県)、「同 地形分類図(岐阜)」(1985年、岐阜県)を使用し、東海旅客鉄道株式会社が作成したものである。

図-7(5) 地形分類図(凡例)