

**凡例**

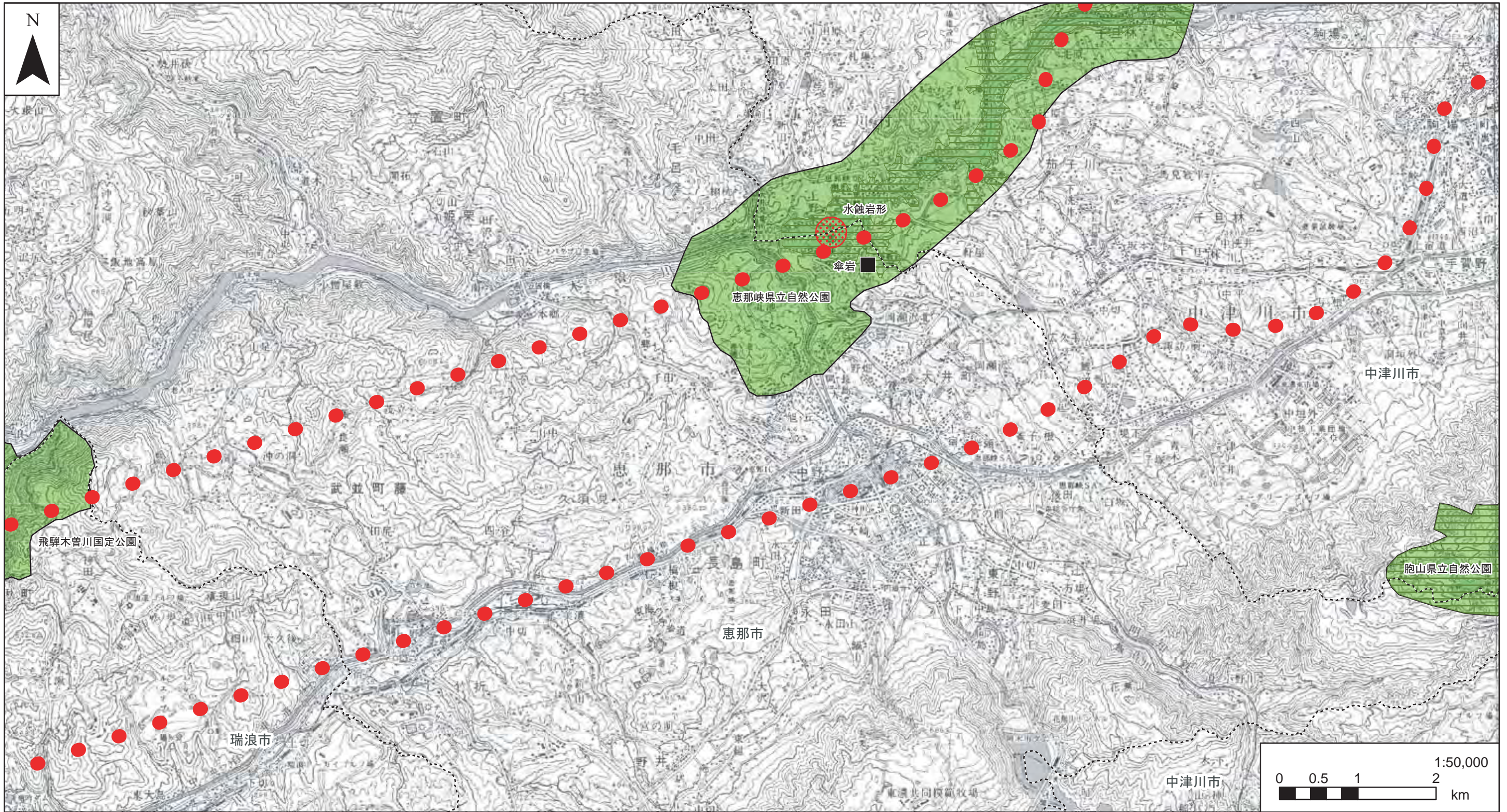
|  |              |  |                         |
|--|--------------|--|-------------------------|
|  | 対象事業実施区域     |  | すぐれた自然図<br>(地形・地質・自然現象) |
|  | 自然公園地域       |  | 重要な地形・地質                |
|  | 自然公園特別地域     |  |                         |
|  | 自然公園特別保護地区   |  |                         |
|  | 天然記念物(地形・地質) |  |                         |

注1. 他の図面と表示範囲が重なる箇所については、調査地点等を重複して記載しているものもある。

資料：「自然公園マップ」(岐阜県)  
「県統合型GISぎふ」(平成23年6月現在、岐阜県ホームページ)  
「岐阜県文化財図録」(平成23年6月現在、岐阜県教育委員会ホームページ)  
「第1回自然環境保全基礎調査 岐阜県のすぐれた自然図」(昭和51年、環境庁)  
「日本の地形レッドデータブック 第1集 新装版-危機にある地形-」(平成12年8月、日本の地形レッドデータブック作成委員会)  
「日本の地形レッドデータブック 第2集 新装版-保存すべき地形-」(平成14年4月、日本の地形レッドデータブック作成委員会)

**図-6(1) 地形及び地質の状況図**

「この地図は、国土地理院長の承認を得て、同院発行の100万分の1 日本、50万分の1 地方図、数値地図200000(地図画像)及び数値地図50000(地図画像)を複製したものである。(承認番号 平23情複、第266号)」



**凡例**

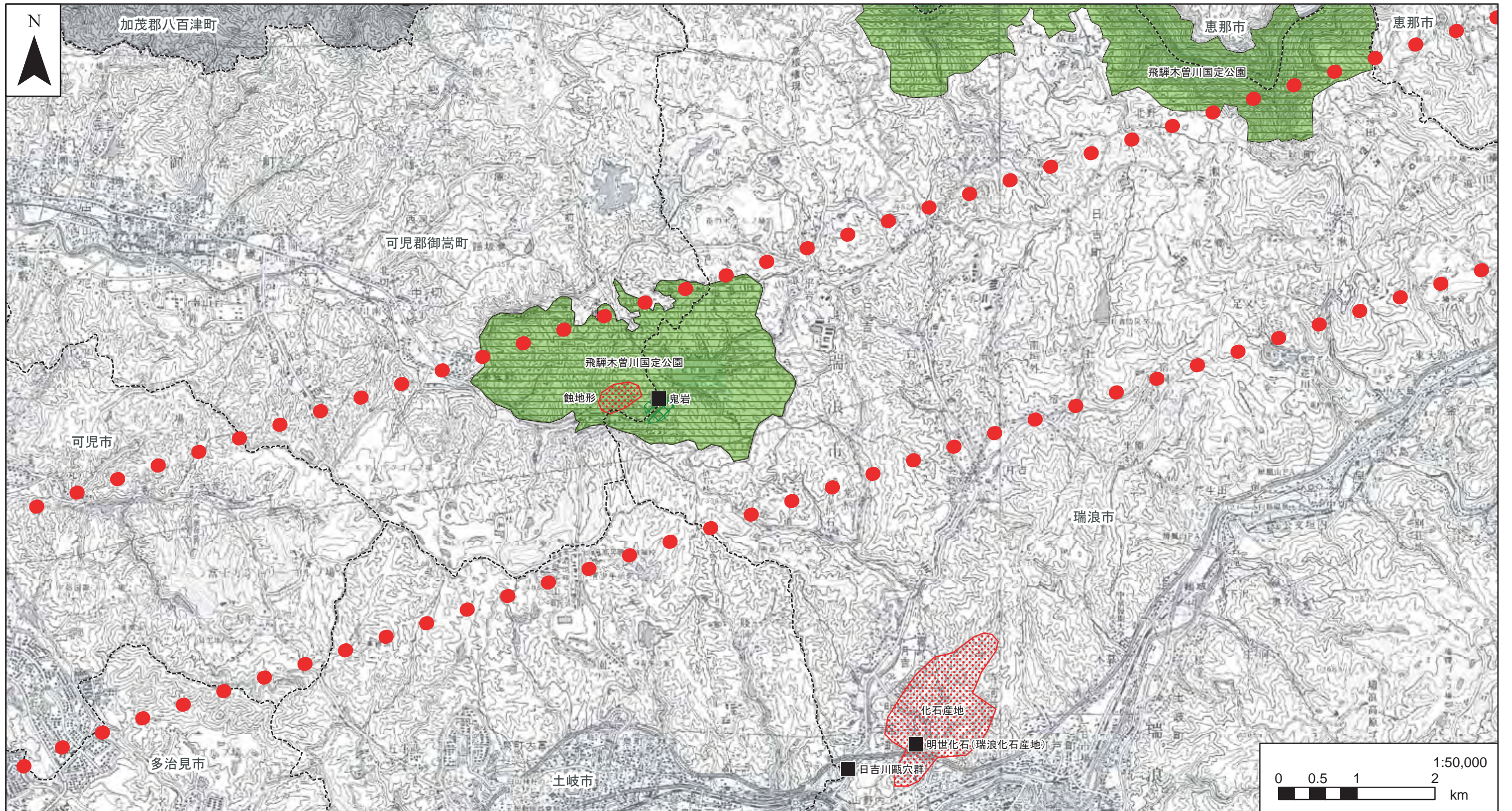
- 対象事業実施区域
- 自然公園地域
- 自然公園特別地域
- 自然公園特別保護地区
- 天然記念物（地形・地質）
- すぐれた自然図（地形・地質・自然現象）
- 重要な地形・地質

注1. 他の図面と表示範囲が重なる箇所については、調査地点等を重複して記載しているものもある。

資料：「自然公園マップ」（岐阜県）  
「県統合型GISぎふ」（平成23年6月現在、岐阜県ホームページ）  
「岐阜県文化財図録」（平成23年6月現在、岐阜県教育委員会ホームページ）  
「第1回自然環境保全基礎調査 岐阜県のすぐれた自然図」（昭和51年、環境庁）  
「日本の地形レッドデータブック 第1集 新装版-危機にある地形-」（平成12年8月、日本の地形レッドデータブック作成委員会）  
「日本の地形レッドデータブック 第2集 新装版-保存すべき地形-」（平成14年4月、日本の地形レッドデータブック作成委員会）

図-6(2) 地形及び地質の状況図

「この地図は、国土地理院長の承認を得て、同院発行の100万分の1 日本、50万分の1 地方図、数値地図200000（地図画像）及び数値地図50000（地図画像）を複製したものである。（承認番号 平23情複、第266号）」



凡例

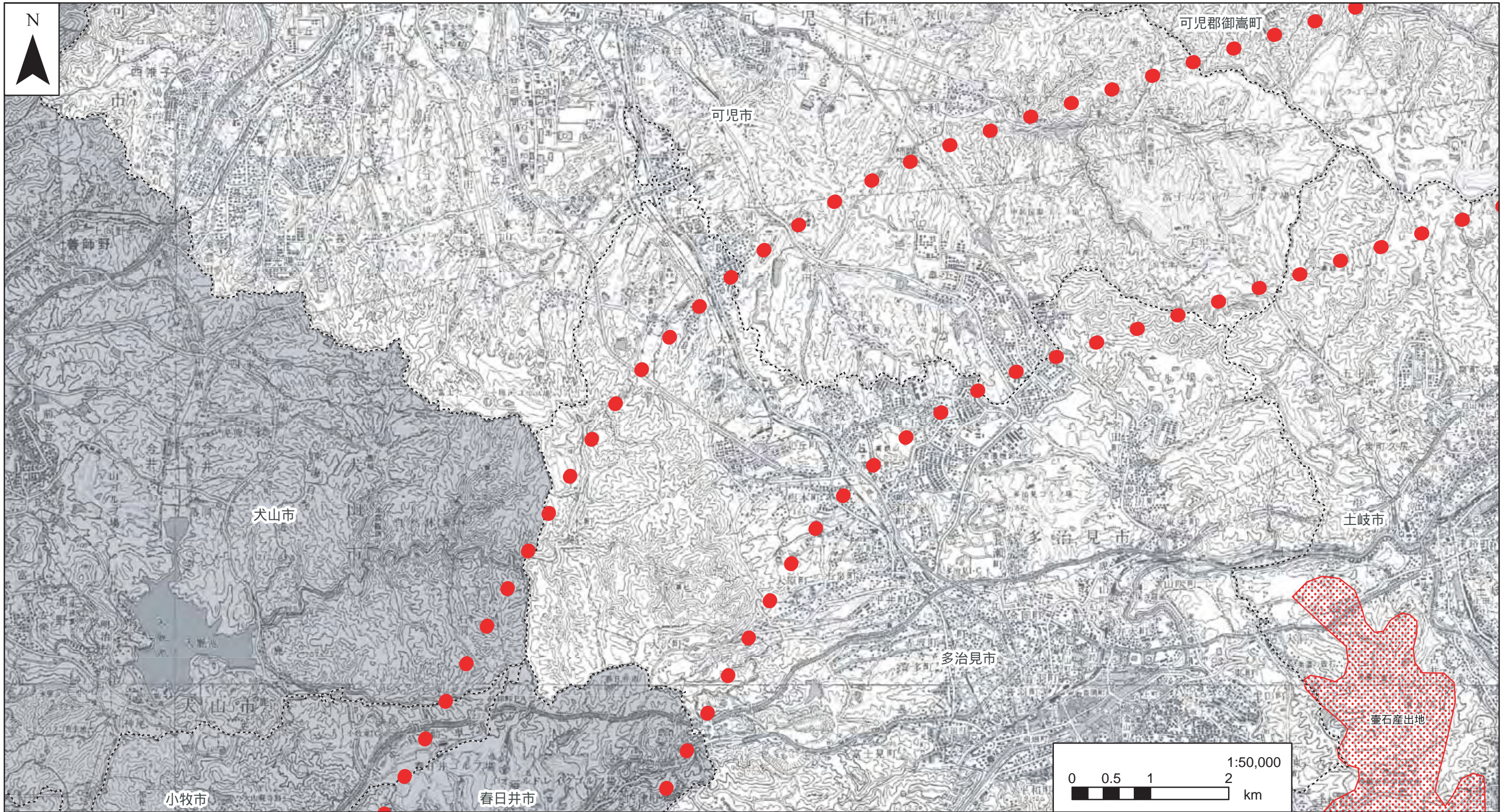
- 対象事業実施区域
- 自然公園地域
- 自然公園特別地域
- 自然公園特別保護地区
- 天然記念物(地形・地質)
- すくれた自然図(地形・地質・自然現象)
- 重要な地形・地質

注1. 他の図面と表示範囲が重なる箇所については、調査地点等を重複して記載しているものもある。

資料：「自然公園マップ」(岐阜県)  
 「県統合型GISぎふ」(平成23年6月現在、岐阜県ホームページ)  
 「岐阜県文化財図録」(平成23年6月現在、岐阜県教育委員会ホームページ)  
 「第1回自然環境保全基礎調査 岐阜県のすくれた自然図」(昭和51年、環境庁)  
 「日本の地形レッドデータブック 第1集 新装版-危機にある地形-」(平成12年8月、日本の地形レッドデータブック作成委員会)  
 「日本の地形レッドデータブック 第2集 新装版-保存すべき地形-」(平成14年4月、日本の地形レッドデータブック作成委員会)

図-6(3) 地形及び地質の状況図

「この地図は、国土地理院長の承認を得て、同院発行の100万分の1 日本、50万分の1 地方図、数値地図200000(地図画像)及び数値地図50000(地図画像)を複製したものである。(承認番号 平23情複、第266号)」



**凡例**

|  |              |  |                         |
|--|--------------|--|-------------------------|
|  | 対象事業実施区域     |  | すぐれた自然図<br>(地形・地質・自然現象) |
|  | 自然公園地域       |  | 重要な地形・地質                |
|  | 自然公園特別地域     |  |                         |
|  | 自然公園特別保護地区   |  |                         |
|  | 天然記念物(地形・地質) |  |                         |

注1. 他の図面と表示範囲が重なる箇所については、調査地点等を重複して記載しているものもある。

資料：「自然公園マップ」(岐阜県)  
「県統合型GISぎふ」(平成23年6月現在、岐阜県ホームページ)  
「岐阜県文化財図録」(平成23年6月現在、岐阜県教育委員会ホームページ)  
「第1回自然環境保全基礎調査 岐阜県のすぐれた自然図」(昭和51年、環境庁)  
「日本の地形レッドデータブック 第1集 新装版-危機にある地形-」(平成12年8月、日本の地形レッドデータブック作成委員会)  
「日本の地形レッドデータブック 第2集 新装版-保存すべき地形-」(平成14年4月、日本の地形レッドデータブック作成委員会)

**図-6(4) 地形及び地質の状況図**

「この地図は、国土地理院長の承認を得て、同院発行の100万分の1 日本、50万分の1 地方図、数値地図200000(地図画像)及び数値地図50000(地図画像)を複製したものである。(承認番号 平23情複、第266号)」