

凡例

●●● 対象事業実施区域

■ 湖沼

— 河川

● 水環境調査地点

水質汚濁に係る環境基準の類型指定

■ 類型 AA

■ 類型 A

■ 類型 B

■ 類型 C

■ 指定なし

注1.他の図面と表示範囲が重なる箇所については、調査地点等を重複して記載しているものもある。

注2.図の略語は、以下のとおりである。

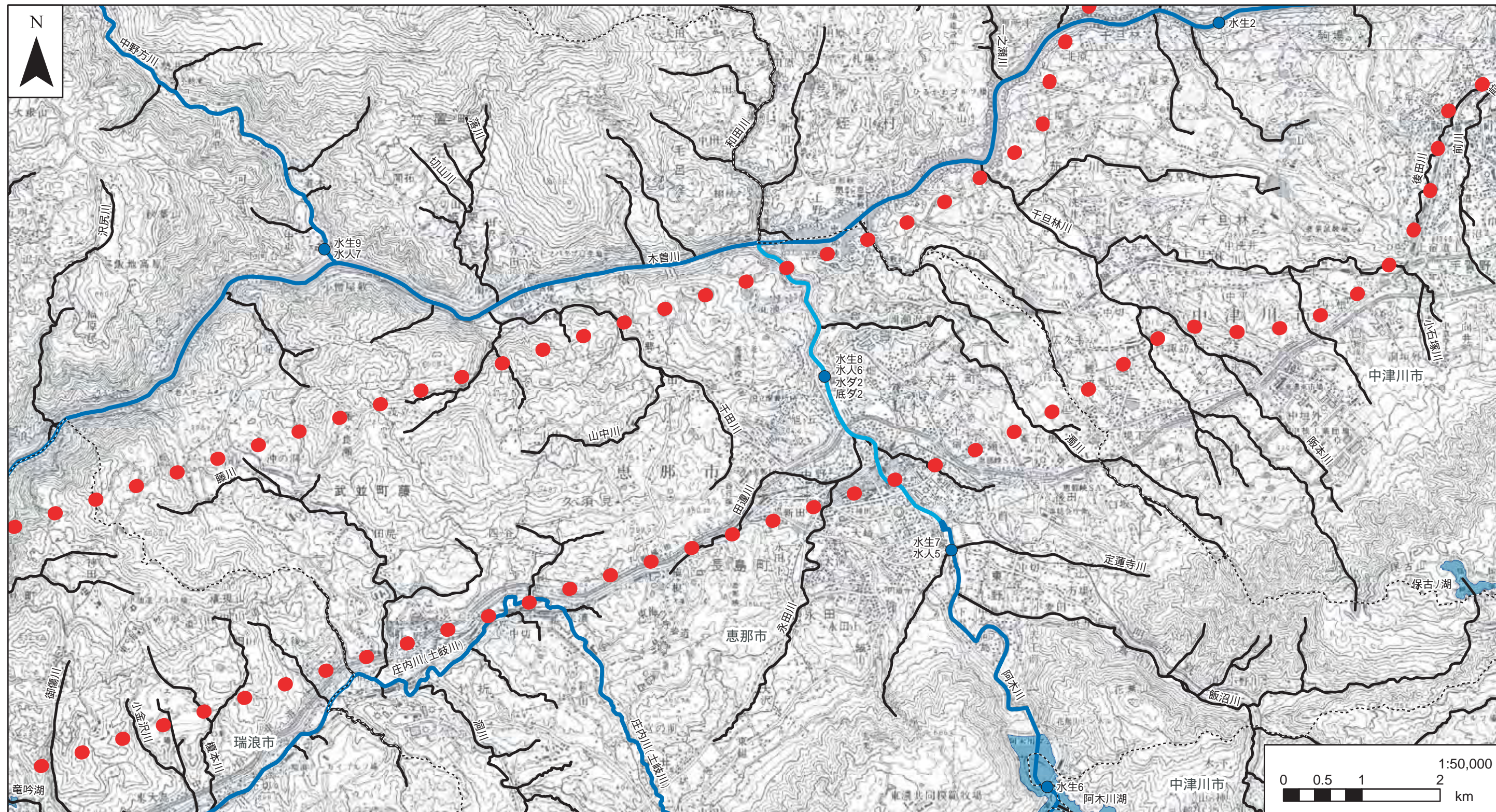
- 水流：流量観測結果
- 水生：生活環境の保全に関する公共用水域水質測定結果
- 水人：人の健康に関する公共用水域水質測定結果
- 水ダ：ダイオキシン類水環境（公共用水域・水質）調査結果
- 底ダ：ダイオキシン類水環境（公共用水域・底質）調査結果

注3. □ は枠外近傍の地点

資料：「環境白書（平成22年）」（平成22年11月、岐阜県）、「河川の水質汚濁環境基準類型指定図」（岐阜県）

図-4(1) 水質汚濁に係る環境基準の類型指定の状況及び水環境に係る測定地点図

「この地図は、国土地理院長の承認を得て、同院発行の100万分の1 日本、50万分の1 地方図、数値地図200000（地図画像）及び数値地図50000（地図画像）を複製したものである。（承認番号 平23情複、第266号）」



凡例

- 対象事業実施区域
- 湖沼
- 河川
- 水環境調査地点

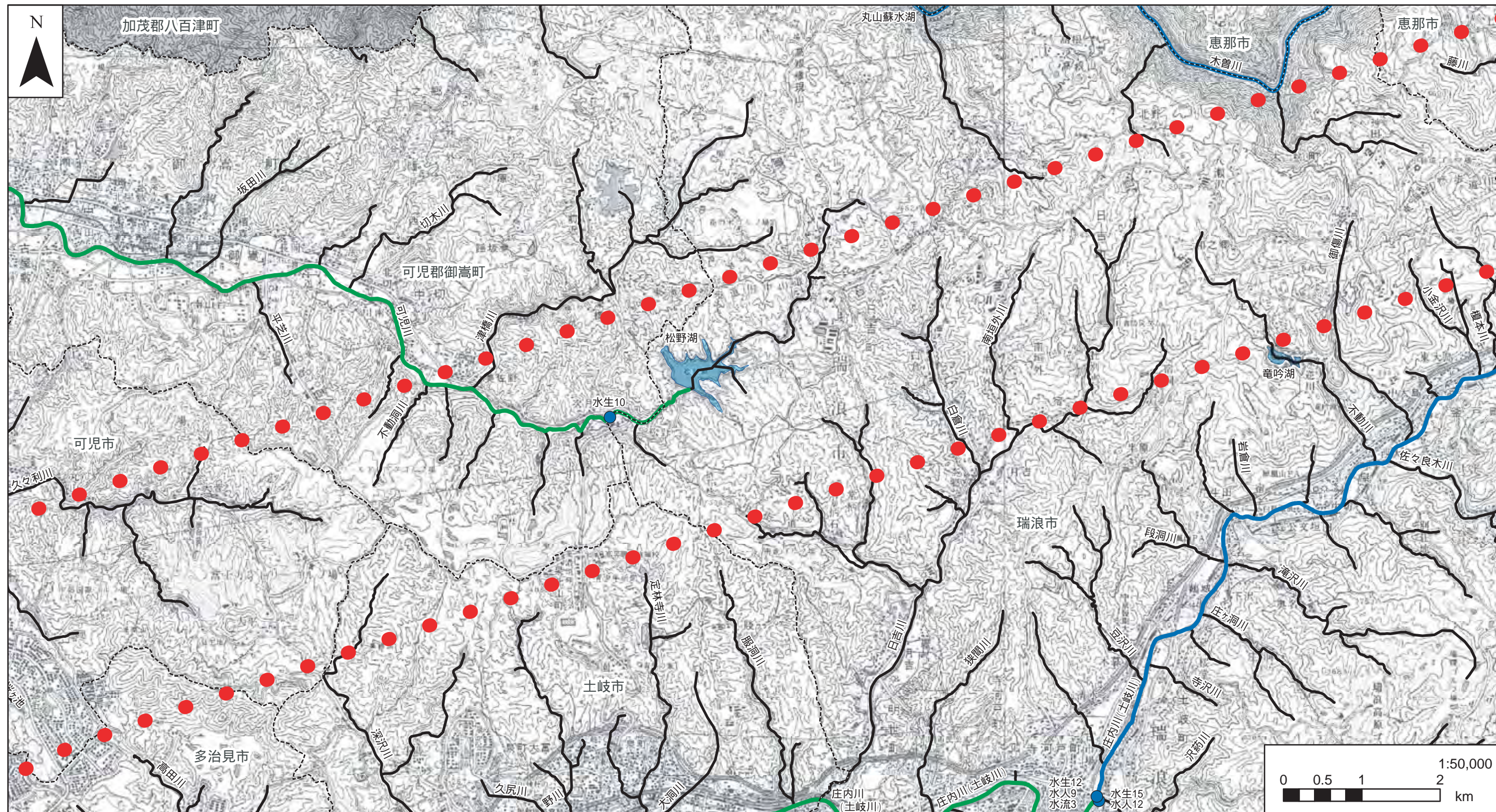
- 水質汚濁に係る環境基準の類型指定
- 類型 AA
 - 類型 A
 - 類型 B
 - 類型 C
 - 指定なし

- 注1. 他の図面と表示範囲が重なる箇所については、調査地点等を重複して記載しているものもある。
- 注2. 図の略語は、以下のとおりである。
- 水流：流量観測結果
 - 水生：生活環境の保全に関する公共用水域水質測定結果
 - 水人：人の健康に関する公共用水域水質測定結果
 - 水ダ：ダイオキシン類水環境（公共用水域・水質）調査結果
 - 底ダ：ダイオキシン類水環境（公共用水域・底質）調査結果
- 注3. は枠外近傍の地点

資料：「環境白書（平成22年）」（平成22年11月、岐阜県）、「河川の水質汚濁環境基準類型指定図」（岐阜県）

図-4(2) 水質汚濁に係る環境基準の類型指定の状況及び水環境に係る測定地点図

「この地図は、国土地理院長の承認を得て、同院発行の100万分の1 日本、50万分の1 地方図、数値地図200000（地図画像）及び数値地図50000（地図画像）を複製したものである。（承認番号 平23情複、第266号）」



凡例

- 対象事業実施区域
- 湖沼
- 河川
- 水環境調査地点

水質汚濁に係る環境基準の類型指定

- 類型 AA
- 類型 A
- 類型 B
- 類型 C
- 指定なし

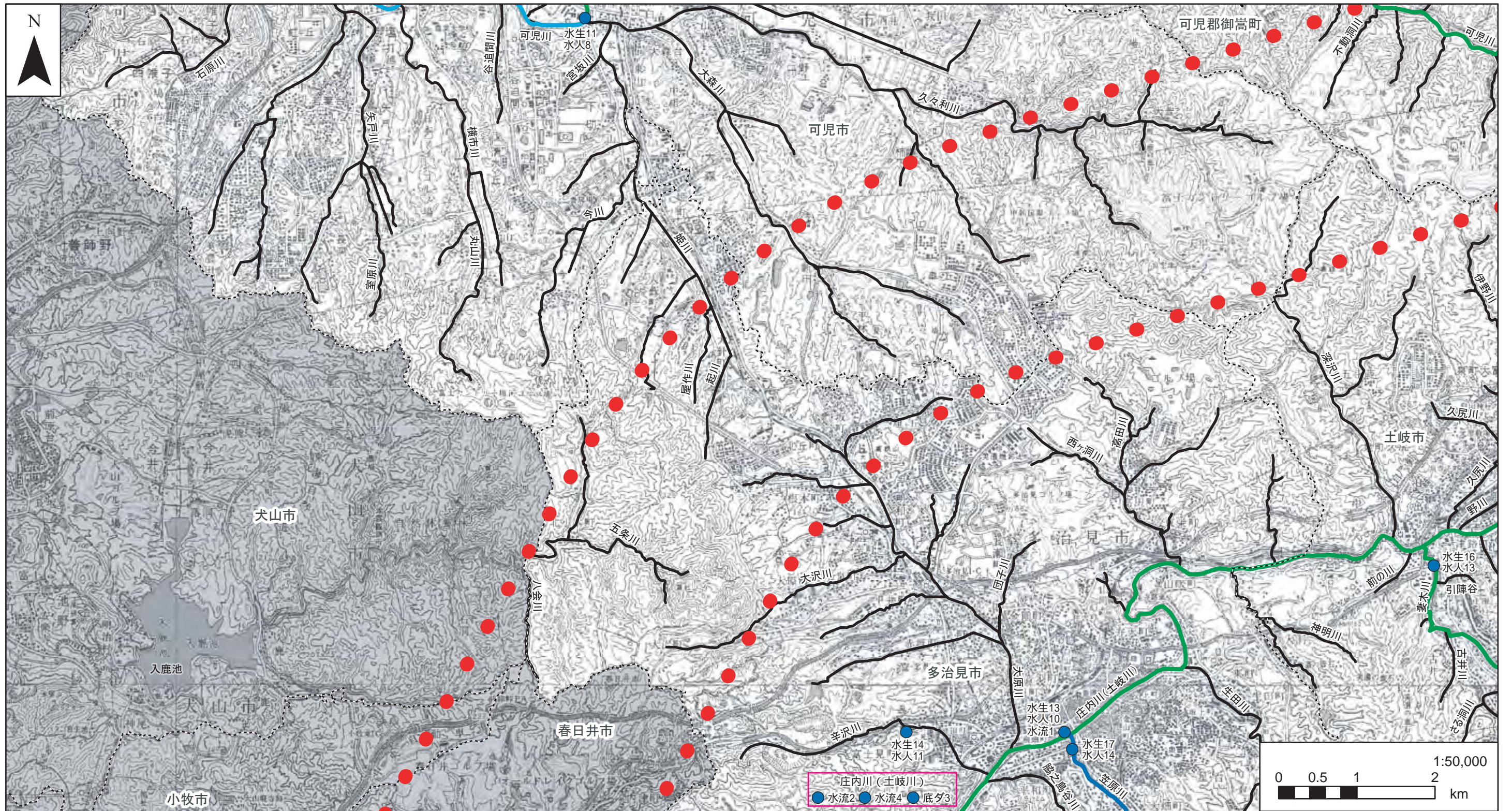
注1.他の図面と表示範囲が重なる箇所については、調査地点等を重複して記載しているものもある。

注2.図の略語は、以下のとおりである。
 水流：流量観測結果
 水生：生活環境の保全に関する公共用水域水質測定結果
 水入：人の健康に関する公共用水域水質測定結果
 水ダ：ダイオキシン類水環境（公共用水域・水質）調査結果
 底ダ：ダイオキシン類水環境（公共用水域・底質）調査結果

注3. は枠外近傍の地点

資料：「環境白書（平成22年）」（平成22年11月、岐阜県）、「河川の水質汚濁環境基準類型指定図」（岐阜県）

図-4(3) 水質汚濁に係る環境基準の類型指定の状況及び水環境に係る測定地点図



凡例

- 対象事業実施区域
- 湖沼
- 河川
- 水環境調査地点

- 水質汚濁に係る環境基準の類型指定
- 類型 AA
 - 類型 A
 - 類型 B
 - 類型 C
 - 指定なし

注1.他の図面と表示範囲が重なる箇所については、調査地点等を重複して記載しているものもある。

注2.図の略語は、以下のとおりである。
 水流：流量観測結果
 水生：生活環境の保全に関する公共用水域水質測定結果
 水人：人の健康に関する公共用水域水質測定結果
 水ダ：ダイオキシン類水環境（公共用水域・水質）調査結果
 底ダ：ダイオキシン類水環境（公共用水域・底質）調査結果

注3. は枠外近傍の地点

資料：「環境白書（平成22年）」（平成22年11月、岐阜県）、「河川の水質汚濁環境基準類型指定図」（岐阜県）

図-4(4) 水質汚濁に係る環境基準の類型指定の状況及び水環境に係る測定地点図

「この地図は、国土地理院長の承認を得て、同院発行の100万分の1 日本、50万分の1 地方図、数値地図200000（地図画像）及び数値地図50000（地図画像）を複製したものである。（承認番号 平23情複、第266号）」