

凡例

●●●● 対象事業実施区域

■ 風致地区

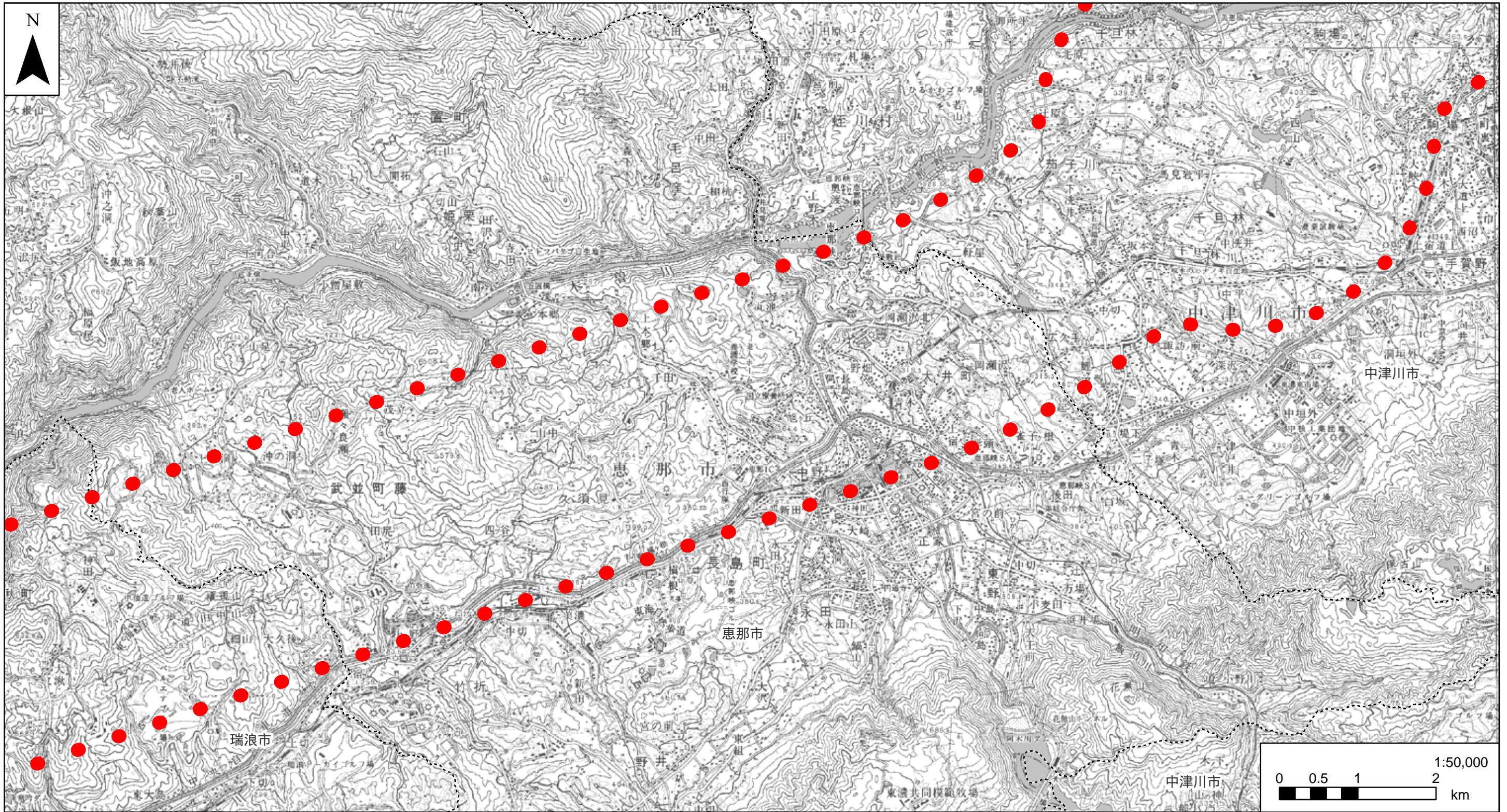
注1.他の図面と表示範囲が重なる箇所については、調査地点等を重複して記載しているものもある。

注2.本図には「風致地区等」はない。

資料：「環境白書（平成22年）」（平成22年11月、岐阜県）

図-24(1) 風致地区等の指定状況図

「この地図は、国土地理院長の承認を得て、同院発行の100万分の1 日本、50万分の1 地方図、数値地図200000（地図画像）及び数値地図50000（地図画像）を複製したものである。（承認番号 平23情複、第266号）」



凡例

●●● 対象事業実施区域

■ 風致地区

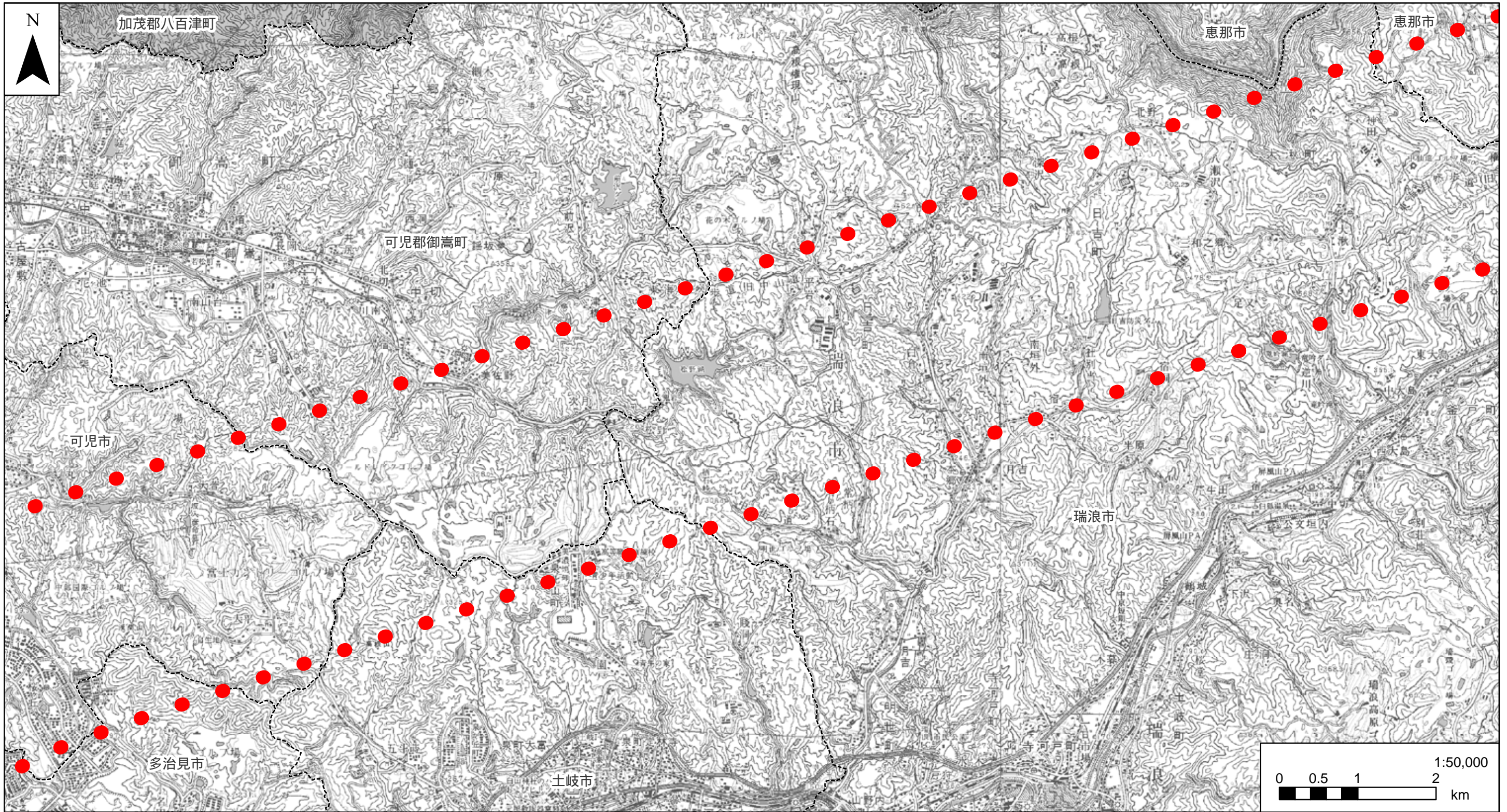
注1. 他の図面と表示範囲が重なる箇所については、調査地点等を重複して記載しているものもある。

注2. 本図には「風致地区等」はない。

資料：「環境白書（平成22年）」（平成22年11月、岐阜県）

図-24(2) 風致地区等の指定状況図

「この地図は、国土地理院長の承認を得て、同院発行の100万分の1 日本、50万分の1 地方図、数値地図200000（地図画像）及び数値地図50000（地図画像）を複製したものである。（承認番号 平23情複、第266号）」



凡例

- 対象事業実施区域
- 風致地区

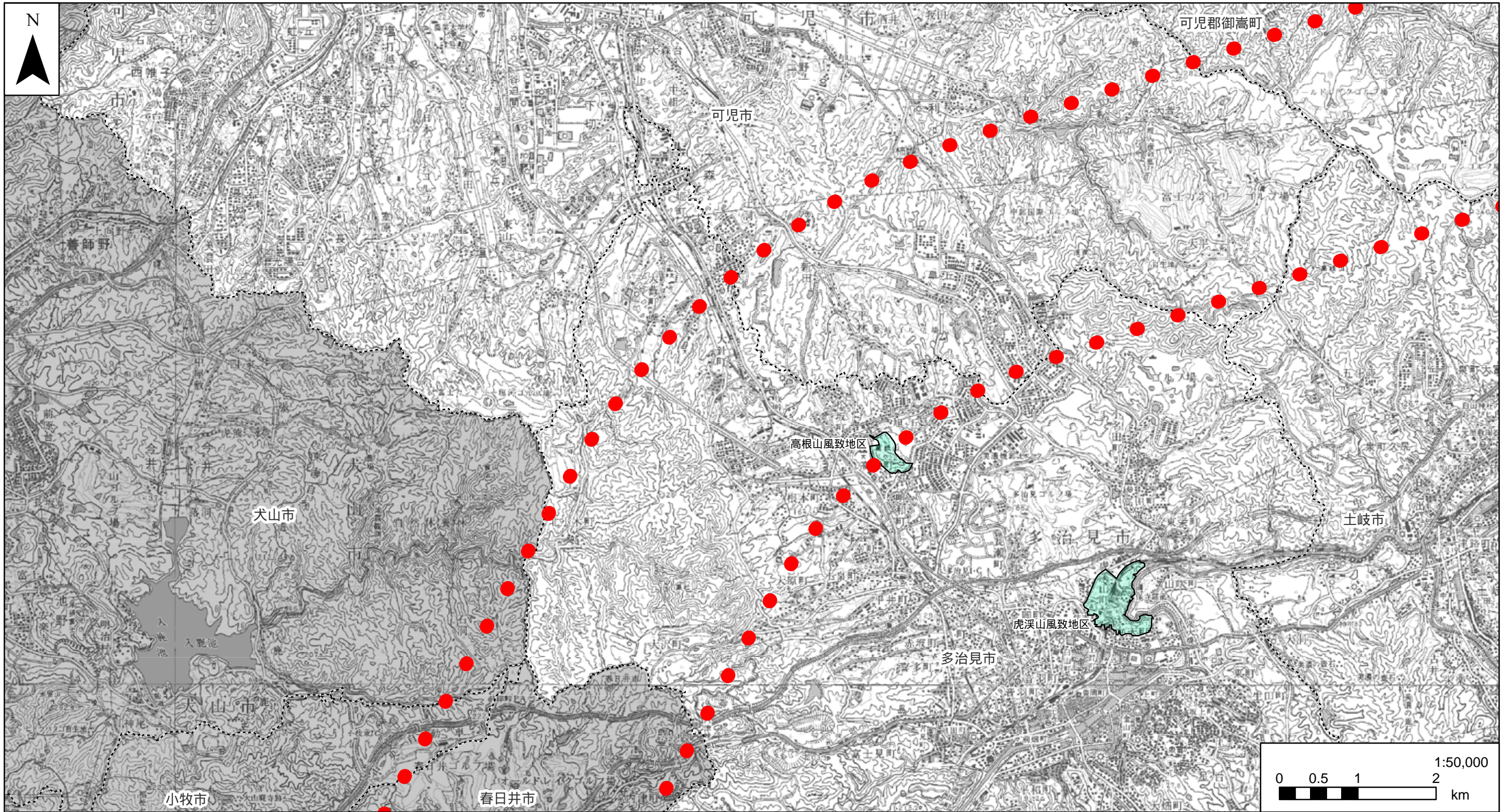
注1.他の図面と表示範囲が重なる箇所については、調査地点等を重複して記載しているものもある。

注2.本図には「風致地区等」はない。

資料：「環境白書（平成22年）」（平成22年11月、岐阜県）

図-24(3) 風致地区等の指定状況図

「この地図は、国土地理院長の承認を得て、同院発行の100万分の1 日本、50万分の1 地方図、数値地図200000（地図画像）及び数値地図50000（地図画像）を複製したものである。（承認番号 平23情複、第266号）」



凡例

- 対象事業実施区域
- 風致地区

注1. 他の図面と表示範囲が重なる箇所については、調査地点等を重複して記載しているものもある。

資料：「環境白書（平成22年）」（平成22年11月、岐阜県）

図-24(4) 風致地区等の指定状況図

「この地図は、国土地理院長の承認を得て、同院発行の100万分の1 日本、50万分の1 地方図、数値地図200000（地図画像）及び数値地図50000（地図画像）を複製したものである。（承認番号 平23情複、第266号）」