

凡例

- 対象事業実施区域
- 建造物，国登録
- ◎ 建造物，県指定
- 建造物，市・町指定
- 史跡，国指定
- 史跡，県指定
- 史跡，市・町指定
- 名勝，国指定
- ▲ 天然記念物，国指定
- △ 天然記念物，県指定
- ▲ 天然記念物，市・町指定

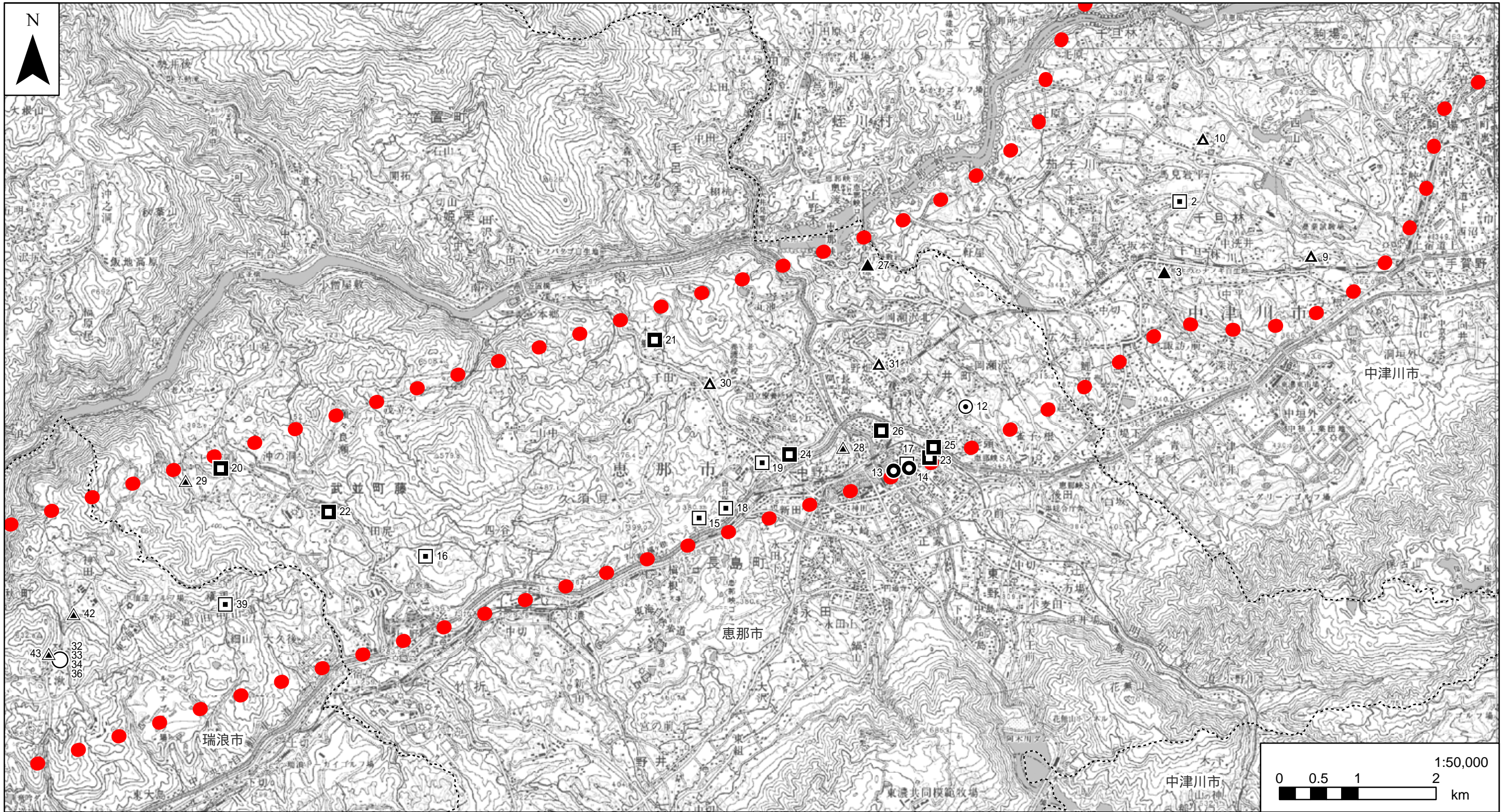
注1. 他の図面と表示範囲が重なる箇所については、調査地点等を重複して記載しているものもある。

資料：「岐阜県文化財図録」（平成23年6月現在、岐阜県教育委員会ホームページ）

図-23(1) 指定文化財の分布図

「この地図は、国土地理院長の承認を得て、同院発行の100万分の1 日本、50万分の1 地方図、数値地図200000（地図画像）及び数値地図50000（地図画像）を複製したものである。（承認番号 平23情複、第266号）」





凡例

●●● 対象事業実施区域

○ 建造物，国登録

◎ 建造物，県指定

● 建造物，市・町指定

■ 史跡，国指定

□ 史跡，県指定

□ 史跡，市・町指定

● 名勝，国指定

▲ 天然記念物，国指定

▲ 天然記念物，県指定

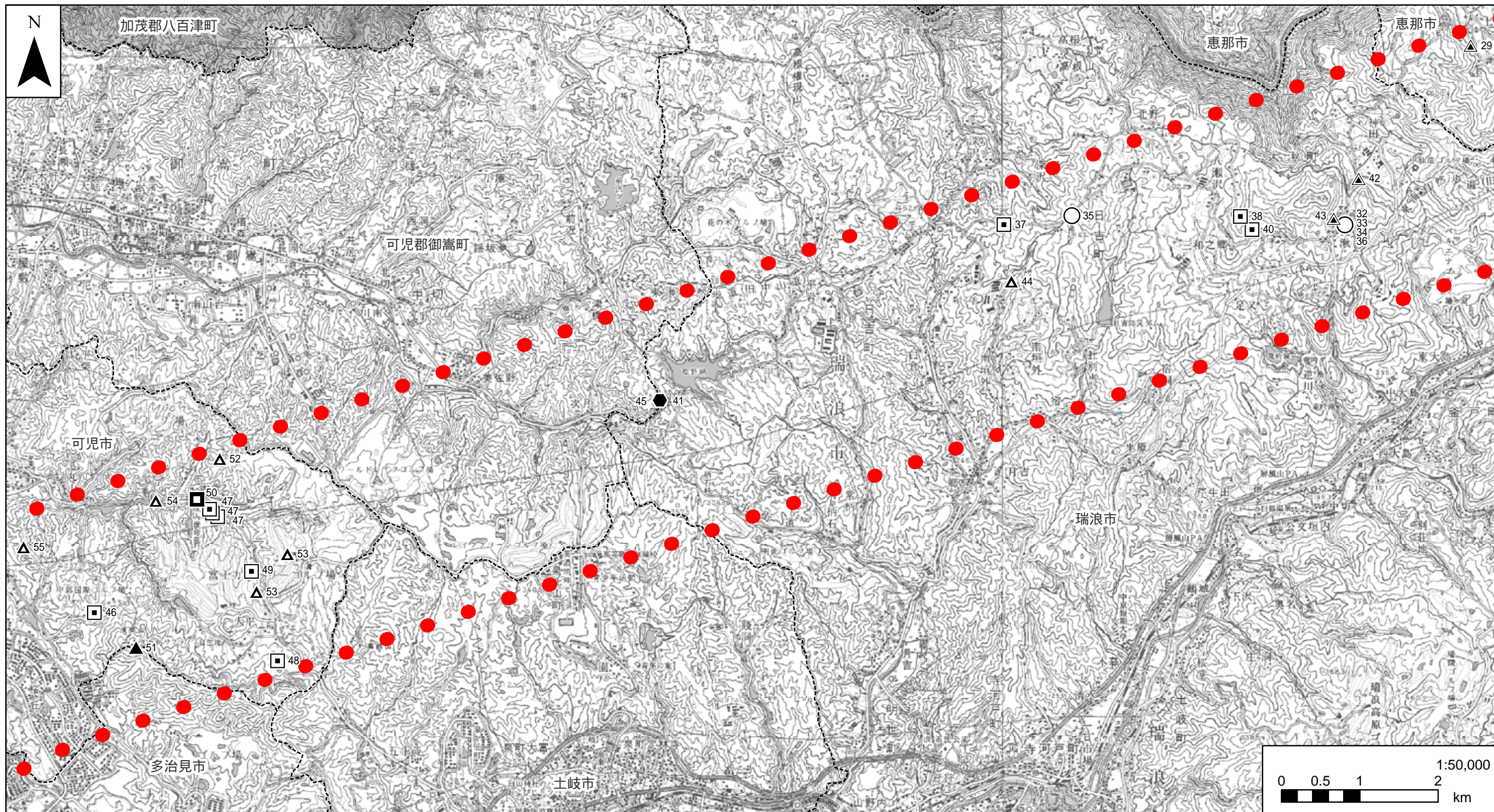
▲ 天然記念物，市・町指定

注1. 他の図面と表示範囲が重なる箇所については、調査地点等を重複して記載しているものもある。

資料：「岐阜県文化財図録」（平成23年6月現在、岐阜県教育委員会ホームページ）

図-23(2) 指定文化財の分布図





凡例

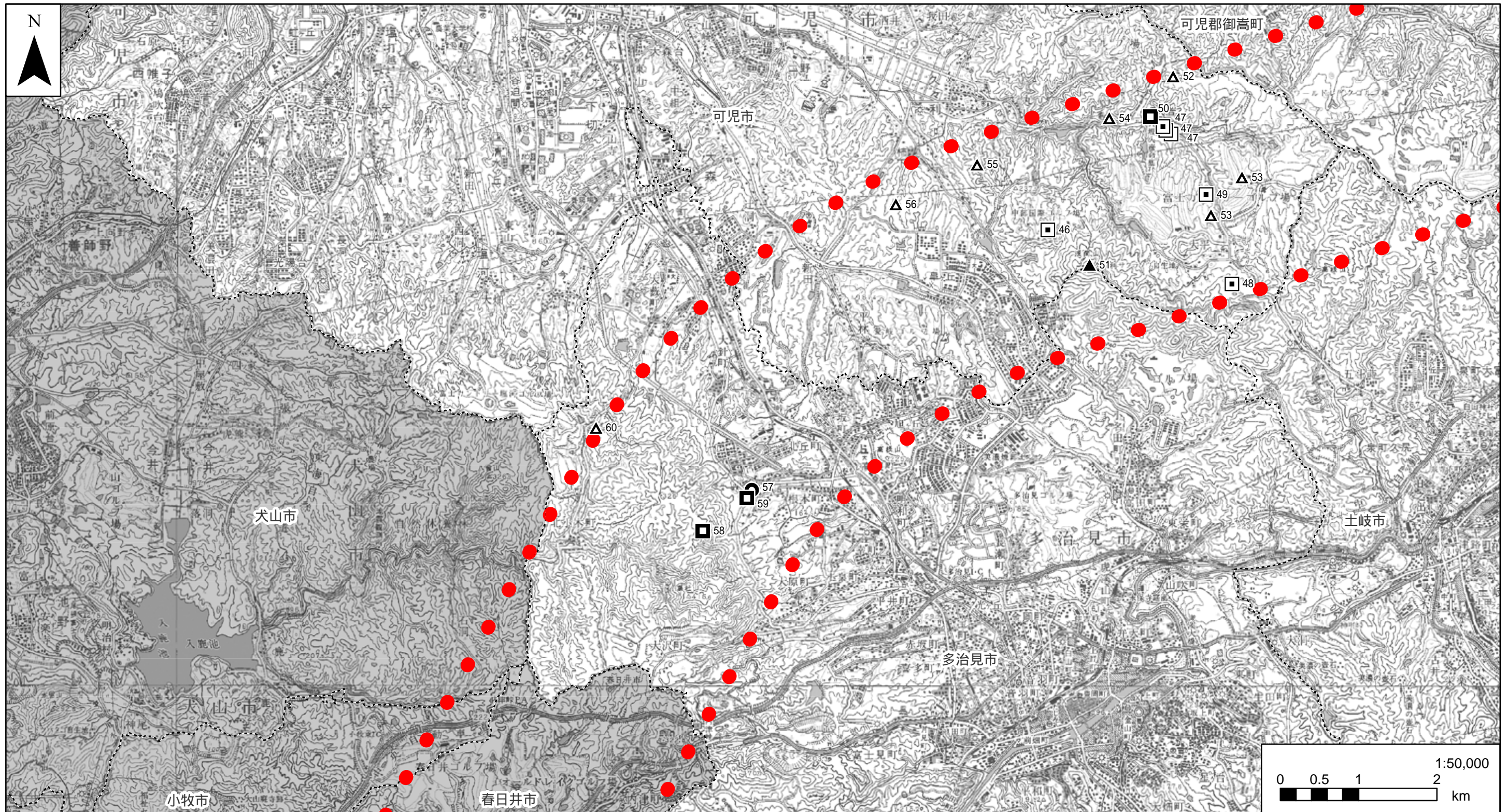
- 対象事業実施区域
- 建造物，国登録
- ⊙ 建造物，県指定
- 建造物，市・町指定
- 史跡，国指定
- 史跡，県指定
- 史跡，市・町指定
- 名勝，国指定
- ▲ 天然記念物，国指定
- ▲ 天然記念物，県指定
- ▲ 天然記念物，市・町指定

注1. 他の図面と表示範囲が重なる箇所については、調査地点等を重複して記載しているものもある。

資料：「岐阜県文化財図録」（平成23年6月現在、岐阜県教育委員会ホームページ）

図-23(3) 指定文化財の分布図





凡例

●●●● 対象事業実施区域

○ 建造物，国登録

◎ 建造物，県指定

● 建造物，市・町指定

■ 史跡，国指定

□ 史跡，県指定

□ 史跡，市・町指定

● 名勝，国指定

▲ 天然記念物，国指定

▲ 天然記念物，県指定

▲ 天然記念物，市・町指定

注1. 他の図面と表示範囲が重なる箇所については、調査地点等を重複して記載しているものもある。

資料：「岐阜県文化財図録」（平成23年6月現在、岐阜県教育委員会ホームページ）

図-23(4) 指定文化財の分布図