

凡例

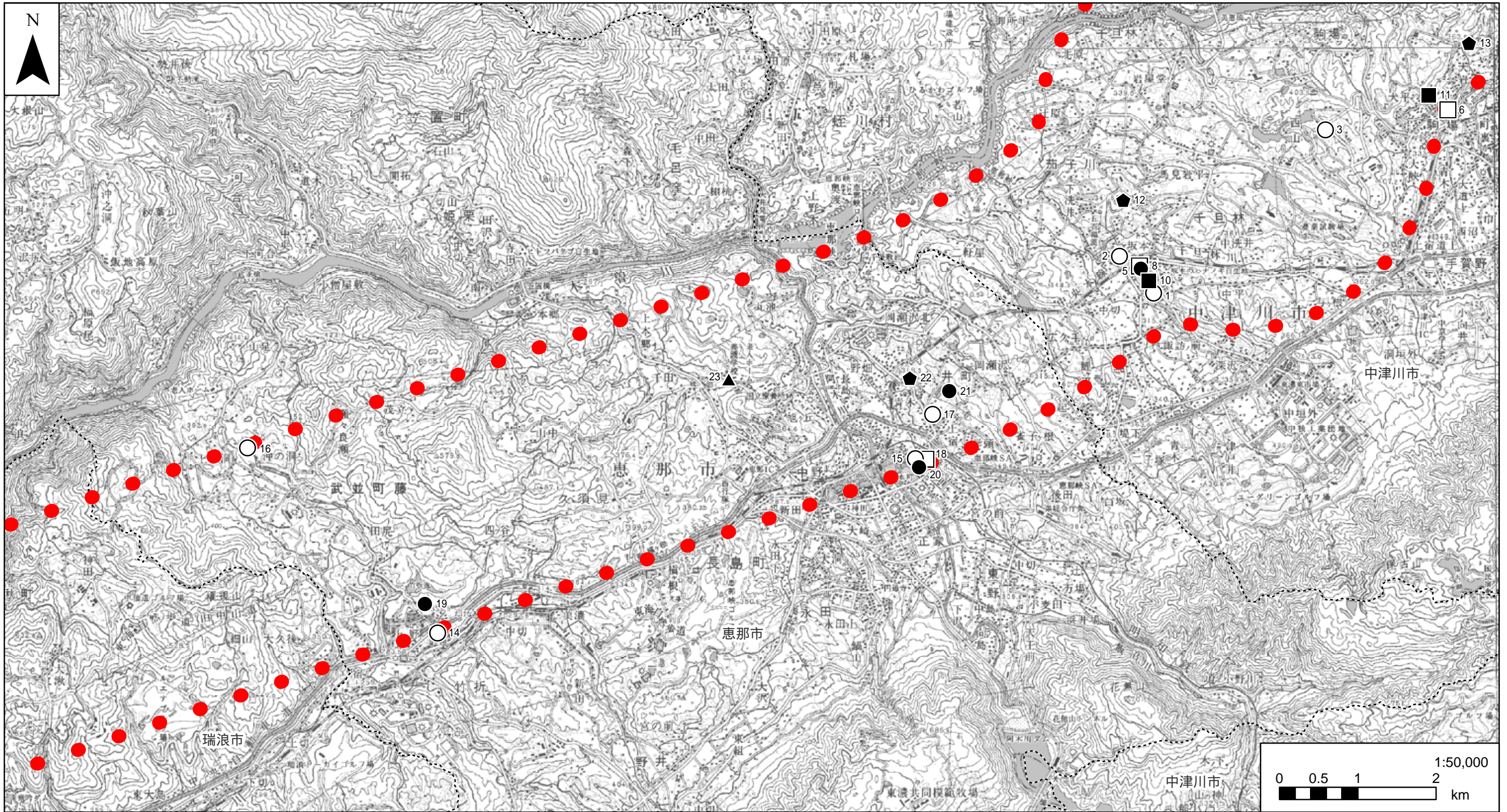
- 対象事業実施区域
- 保育所
- 幼稚園
- 小学校
- 中学校
- ⬠ 高等学校
- ▲ 特別支援学校

注1. 他の図面と表示範囲が重なる箇所については、調査地点等を重複して記載しているものもある。

資料：「岐阜県学校リンク集」（平成23年6月現在、岐阜県ホームページ）
「子育て関連施設一覧」（平成23年6月現在、岐阜県ホームページ）
「専修学校」（平成23年6月現在、岐阜県ホームページ）

図-21(1) 学校等の分布図

「この地図は、国土地理院長の承認を得て、同院発行の100万分の1 日本、50万分の1 地方図、数値地図200000（地図画像）及び数値地図50000（地図画像）を複製したものである。（承認番号 平23情複、第266号）」



凡例

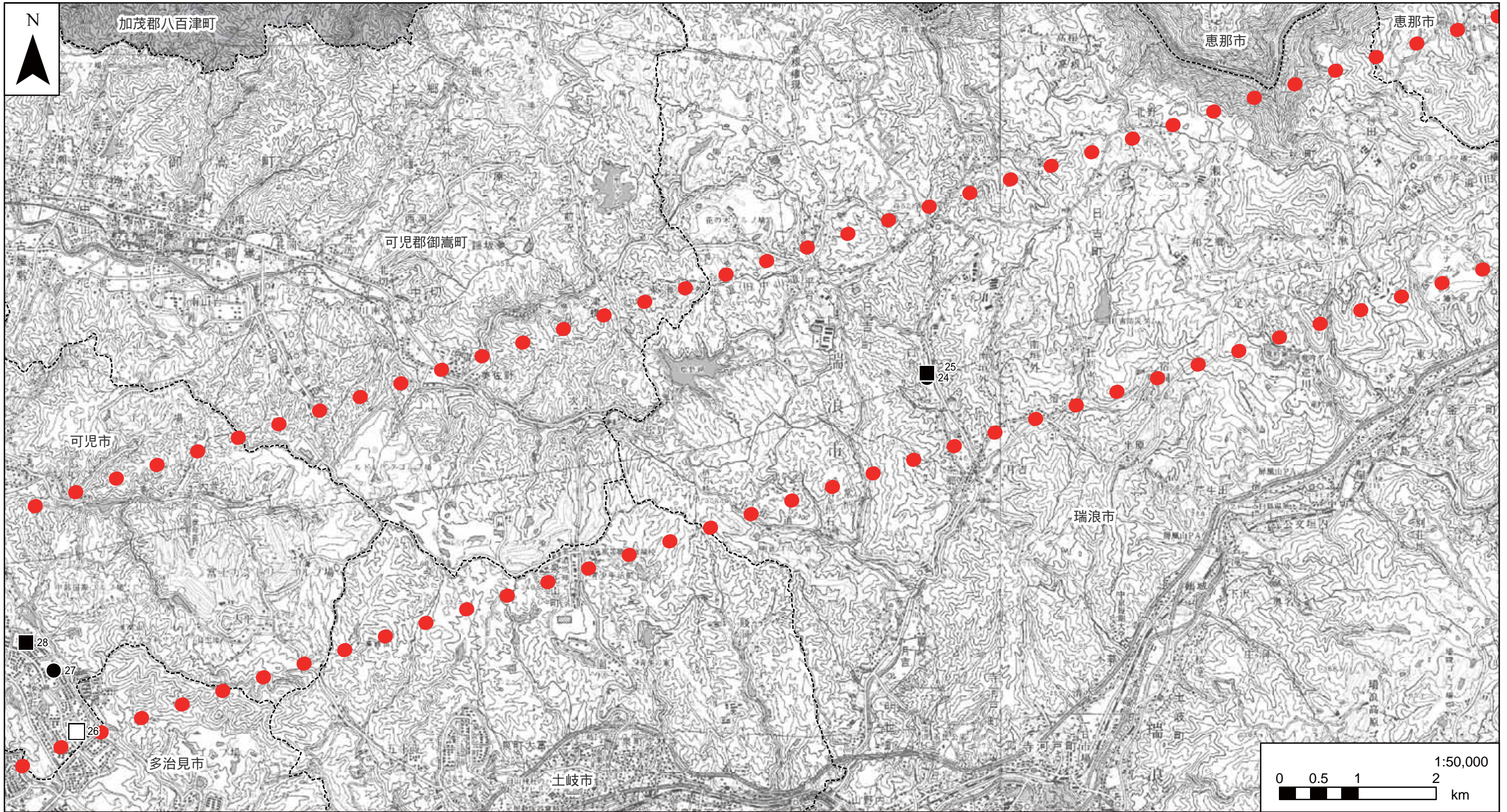
●●●● 対象事業実施区域	● 高等学校
○ 保育所	▲ 特別支援学校
□ 幼稚園	
● 小学校	
■ 中学校	

注1. 他の図面と表示範囲が重なる箇所については、調査地点等を重複して記載しているものもある。

資料：「岐阜県学校リンク集」（平成23年6月現在、岐阜県ホームページ）
「子育て関連施設一覧」（平成23年6月現在、岐阜県ホームページ）
「専修学校」（平成23年6月現在、岐阜県ホームページ）

図-21(2) 学校等の分布図

「この地図は、国土地理院長の承認を得て、同院発行の100万分の1 日本、50万分の1 地方図、数値地図200000（地図画像）及び数値地図50000（地図画像）を複製したものである。（承認番号 平23情複、第266号）」



凡例

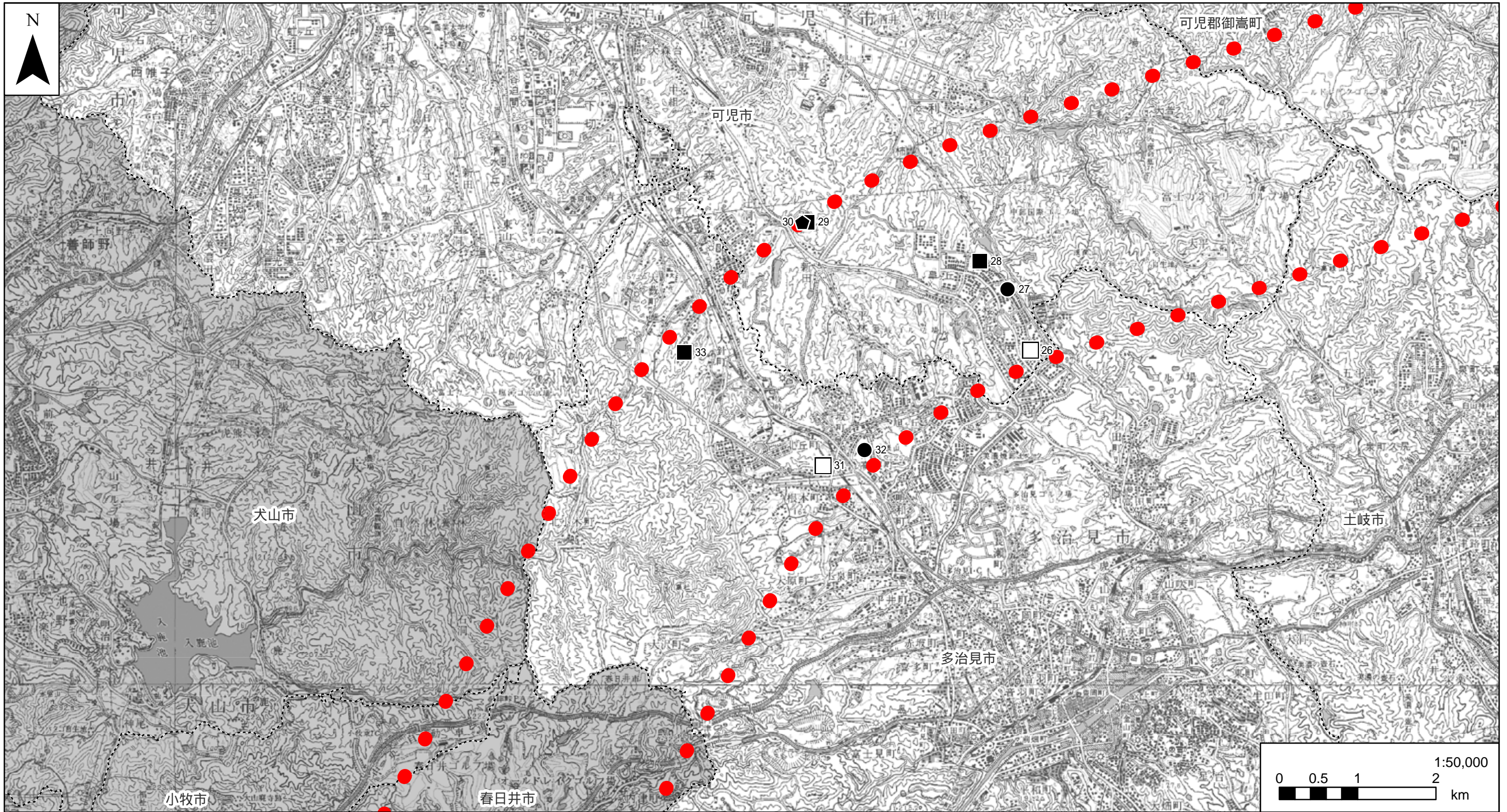
●●●● 対象事業実施区域	○ 保育所	◆ 高等学校
□ 幼稚園	▲ 特別支援学校	
● 小学校		
■ 中学校		

注1. 他の図面と表示範囲が重なる箇所については、調査地点等を重複して記載しているものもある。

資料：「岐阜県学校リンク集」（平成23年6月現在、岐阜県ホームページ）
「子育て関連施設一覧」（平成23年6月現在、岐阜県ホームページ）
「専修学校」（平成23年6月現在、岐阜県ホームページ）

図-21(3) 学校等の分布図

「この地図は、国土地理院長の承認を得て、同院発行の100万分の1 日本、50万分の1 地方図、数値地図200000（地図画像）及び数値地図50000（地図画像）を複製したものである。（承認番号 平23情複、第266号）」



凡例

- 対象事業実施区域
- 保育所
- 幼稚園
- 小学校
- 中学校
- ⬠ 高等学校
- ▲ 特別支援学校

注1. 他の図面と表示範囲が重なる箇所については、調査地点等を重複して記載しているものもある。

資料：「岐阜県学校リンク集」（平成23年6月現在、岐阜県ホームページ）
「子育て関連施設一覧」（平成23年6月現在、岐阜県ホームページ）
「専修学校」（平成23年6月現在、岐阜県ホームページ）

図-21(4) 学校等の分布図