

凡例

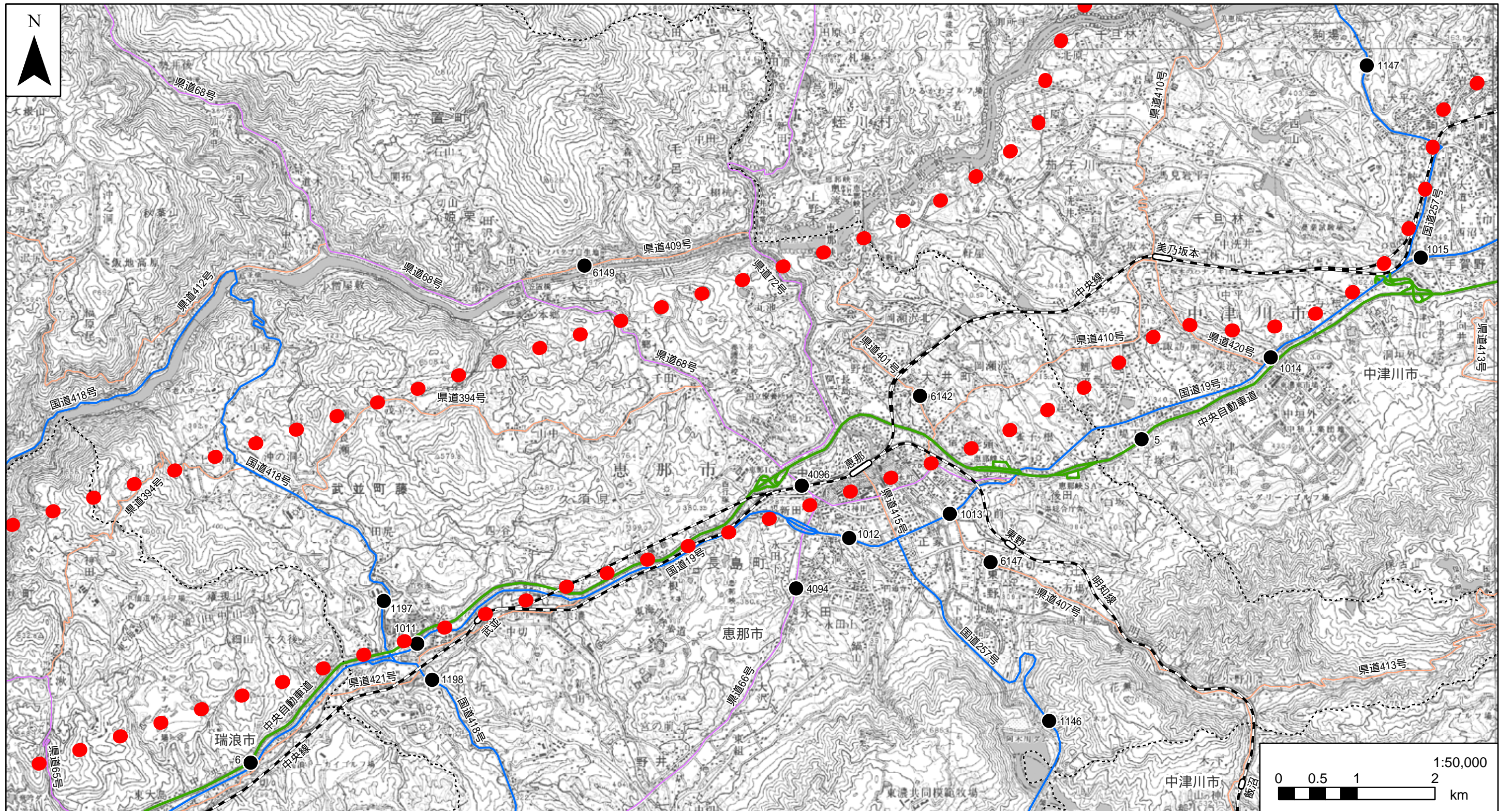
- 対象事業実施区域
- 鉄道
- 駅
- 交通量調査地点
- 高速道路
- 一般国道
- 主要地方道（県道）
- 一般県道

注1. 他の図面と表示範囲が重なる箇所については、調査地点等を重複して記載しているものもある。

資料：「平成17年度 道路交通センサス」（平成18年、国土交通省）

図-20(1) 交通網図

「この地図は、国土地理院長の承認を得て、同院発行の100万分の1 日本、50万分の1 地方図、数値地図200000（地図画像）及び数値地図50000（地図画像）を複製したものである。（承認番号 平23情複、第266号）」



凡例

- 対象事業実施区域
- 鉄道
- 駅
- 交通量調査地点
- 高速道路
- 一般国道
- 主要地方道（県道）
- 一般県道

注1. 他の図面と表示範囲が重なる箇所については、調査地点等を重複して記載しているものもある。

資料：「平成17年度 道路交通センサス」（平成18年、国土交通省）

図-20(2) 交通網図

「この地図は、国土地理院長の承認を得て、同院発行の100万分の1 日本、50万分の1 地方図、数値地図200000（地図画像）及び数値地図50000（地図画像）を複製したものである。（承認番号 平23情複、第266号）」



凡例

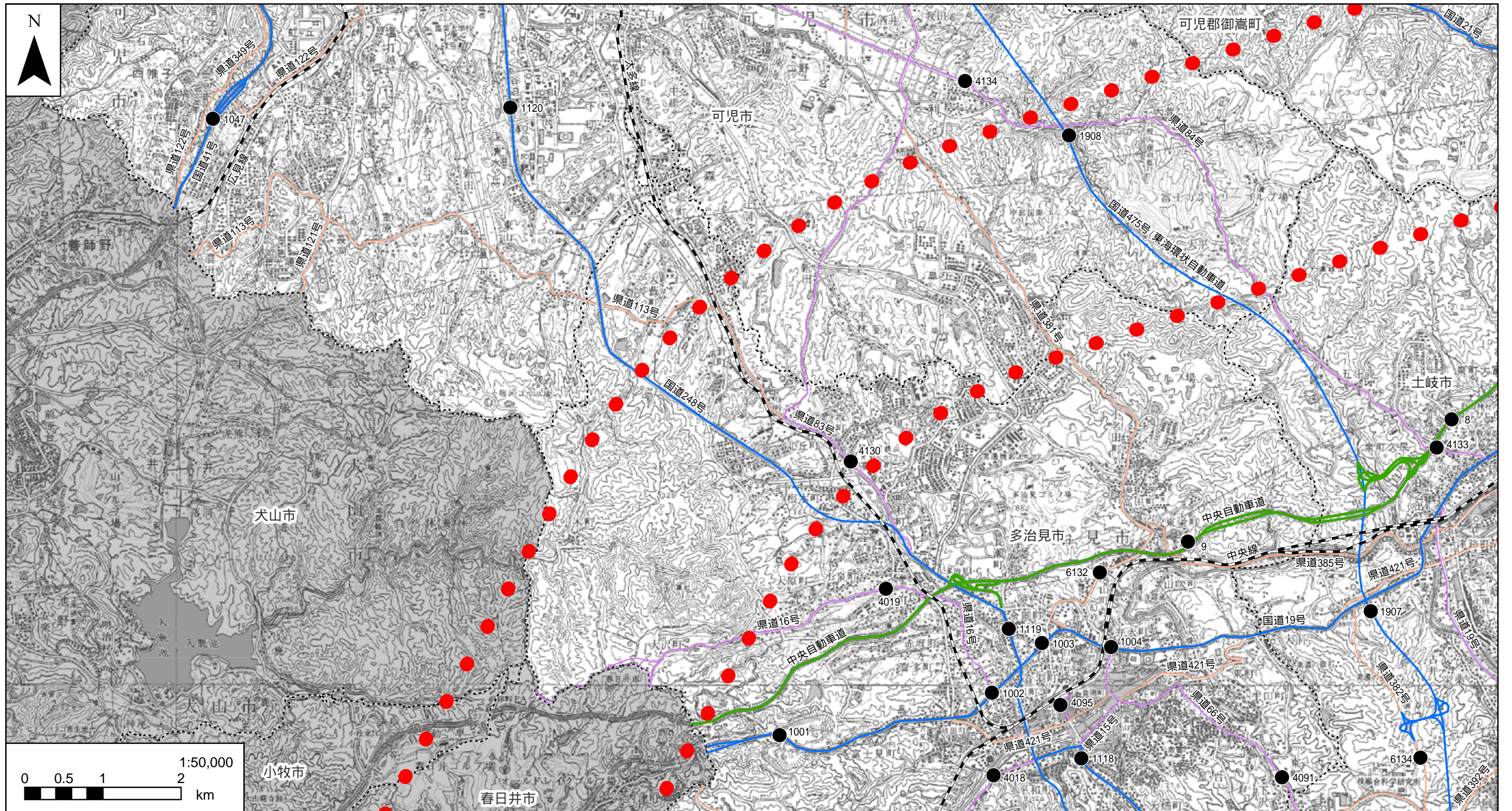
- 対象事業実施区域
- 鉄道
- 駅
- 交通量調査地点
- 高速道路
- 一般国道
- 主要地方道（県道）
- 一般県道

注1. 他の図面と表示範囲が重なる箇所については、調査地点等を重複して記載しているものもある。

資料：「平成17年度 道路交通センサス」（平成18年、国土交通省）

図-20(3) 交通網図

「この地図は、国土地理院長の承認を得て、同院発行の100万分の1 日本、50万分の1 地方図、数値地図200000（地図画像）及び数値地図50000（地図画像）を複製したものである。（承認番号 平23情複、第266号）」



- 凡例
- 対象事業実施区域
 - 鉄道
 - 駅
 - 交通量調査地点
 - 高速道路
 - 一般国道
 - 主要地方道（県道）
 - 一般県道
- 注1. 他の図面と表示範囲が重なる箇所については、調査地点等を重複して記載しているものもある。
- 資料：「平成17年度 道路交通センサス」（平成18年、国土交通省）

図-20(4) 交通網図

「この地図は、国土地理院長の承認を得て、同院発行の100万分の1 日本、50万分の1 地方図、数値地図200000（地図画像）及び数値地図50000（地図画像）を複製したものである。（承認番号 平23情複、第266号）」