

凡例

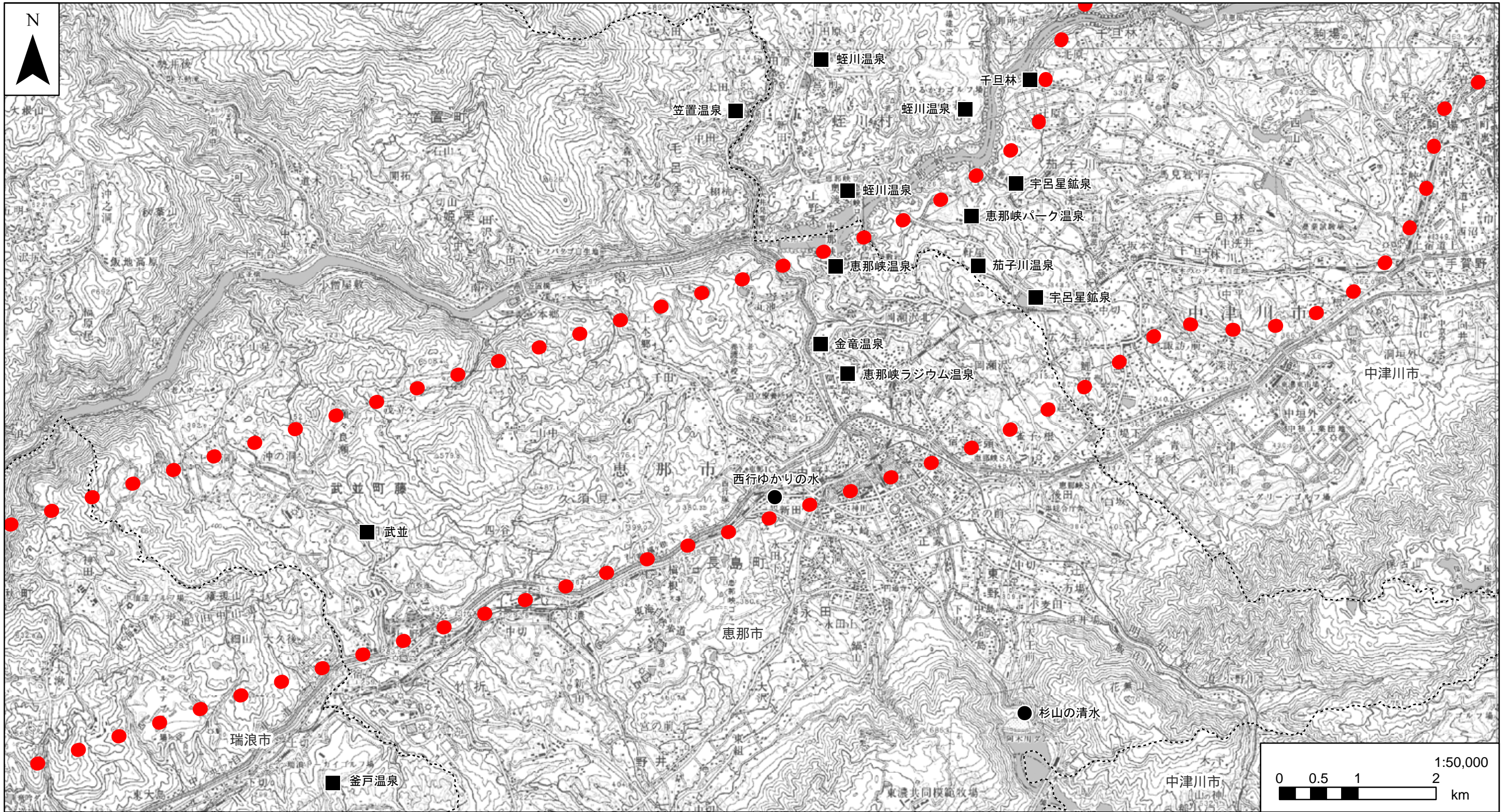
- 対象事業実施区域
- 湧水地
- 温泉

注1. 他の図面と表示範囲が重なる箇所については、調査地点等を重複して記載しているものもある。

資料：「湧水保全ポータルサイト」（平成23年6月現在、環境省ホームページ）
「環境白書（平成22年）」（平成22年11月、岐阜県）
「平成22年度温泉利用状況調査」（岐阜県）

図-19(1) 湧水等の分布図

「この地図は、国土地理院長の承認を得て、同院発行の100万分の1 日本、50万分の1 地方図、数値地図200000（地図画像）及び数値地図50000（地図画像）を複製したものである。（承認番号 平23情複、第266号）」



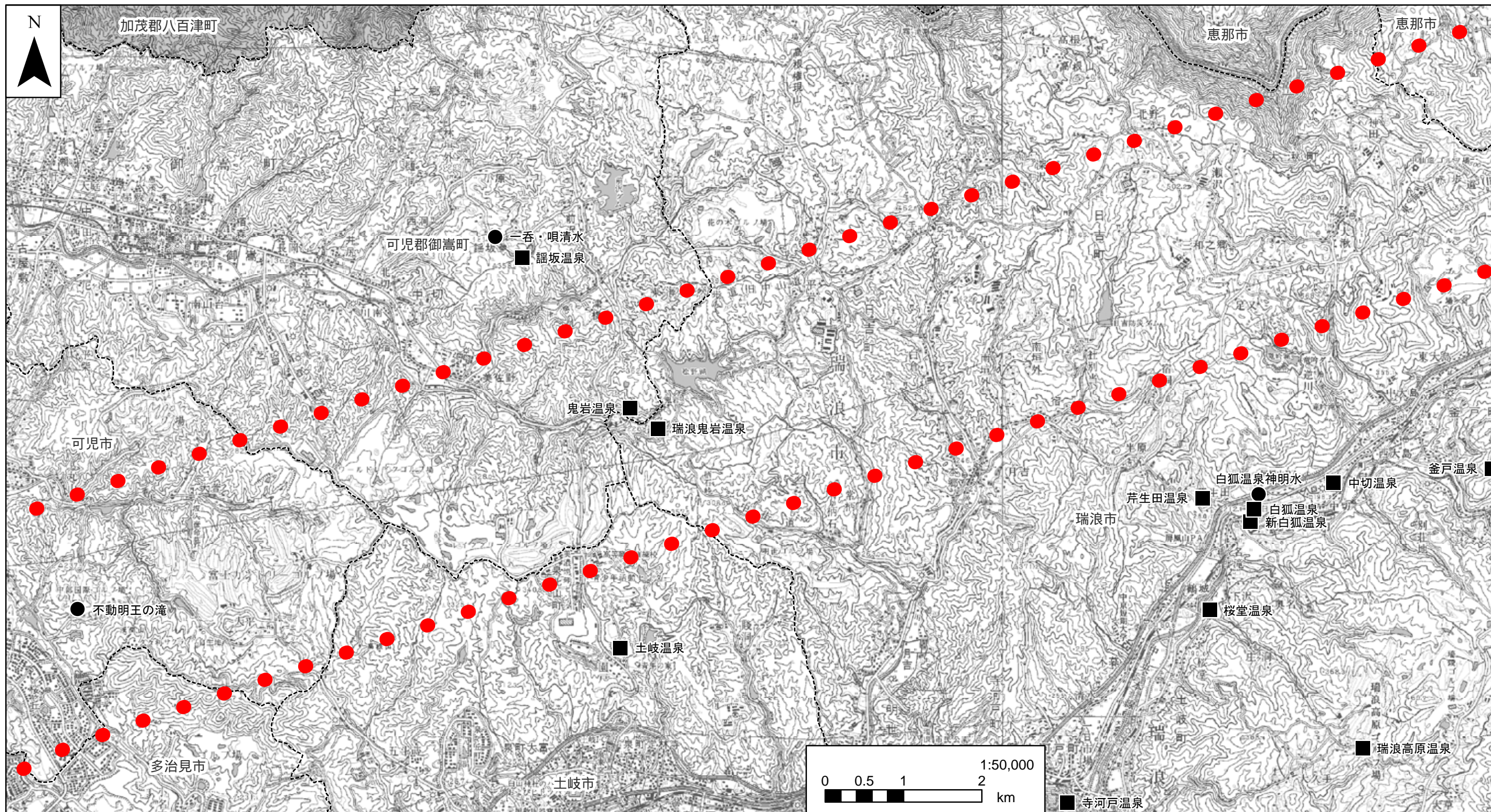
- 凡例
- 対象事業実施区域
 - 湧水地
 - 温泉

注1. 他の図面と表示範囲が重なる箇所については、調査地点等を重複して記載しているものもある。

資料：「湧水保全ポータルサイト」（平成23年6月現在、環境省ホームページ）
「環境白書（平成22年）」（平成22年11月、岐阜県）
「平成22年度温泉利用状況調査」（岐阜県）

図-19(2) 湧水等の分布図

「この地図は、国土地理院長の承認を得て、同院発行の100万分の1 日本、50万分の1 地方図、数値地図200000（地図画像）及び数値地図50000（地図画像）を複製したものである。（承認番号 平23情複、第266号）」



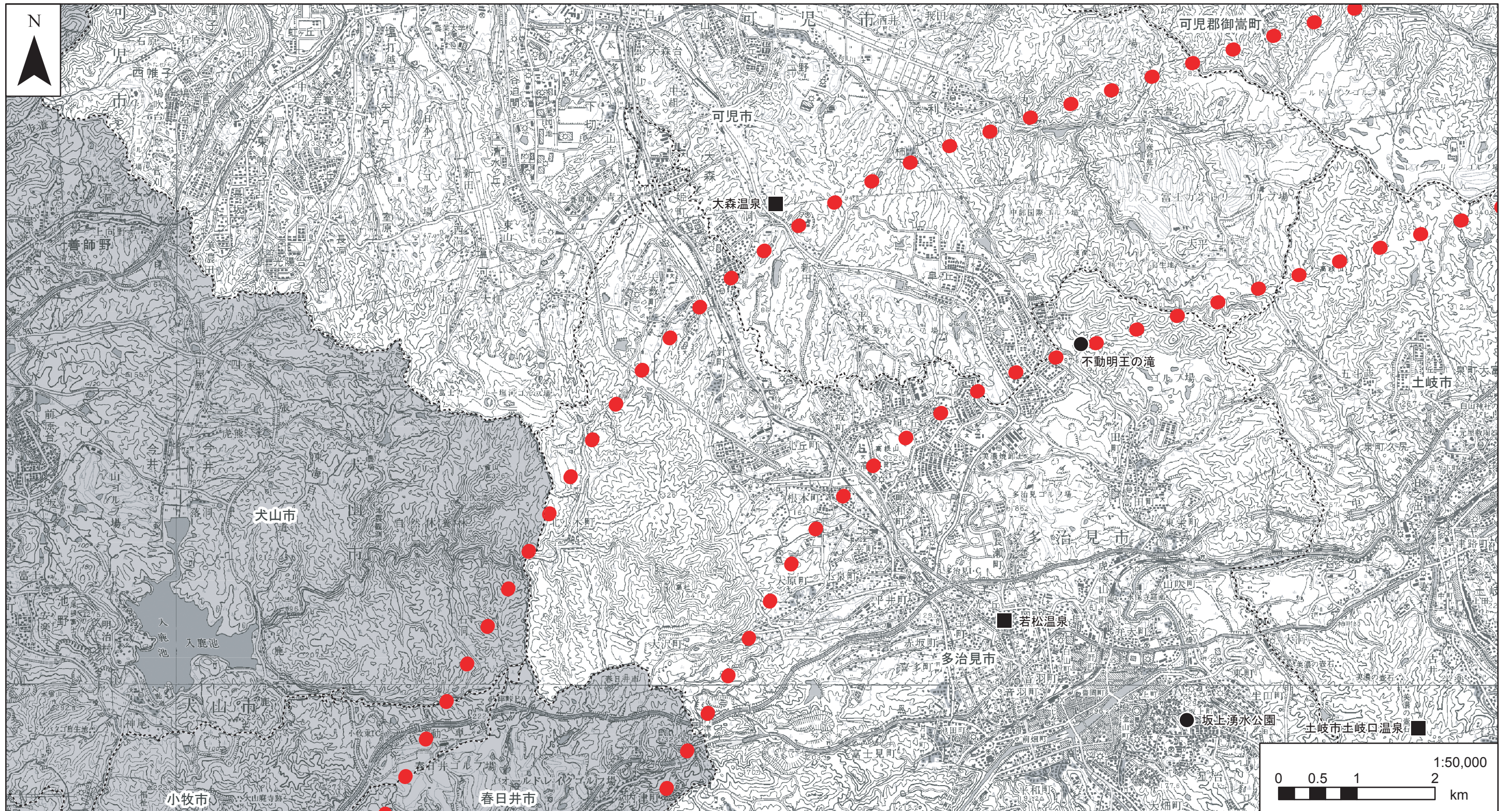
- 凡例
- 対象事業実施区域
 - 湧水地
 - 温泉

注1. 他の図面と表示範囲が重なる箇所については、調査地点等を重複して記載しているものもある。

資料：「湧水保全ポータルサイト」（平成23年6月現在、環境省ホームページ）
「環境白書（平成22年）」（平成22年11月、岐阜県）
「平成22年度温泉利用状況調査」（岐阜県）

図-19(3) 湧水等の分布図

「この地図は、国土地理院長の承認を得て、同院発行の100万分の1 日本、50万分の1 地方図、数値地図200000（地図画像）及び数値地図50000（地図画像）を複製したものである。（承認番号 平23情複、第266号）」



凡例

- 対象事業実施区域
- 湧水地
- 温泉

注1. 他の図面と表示範囲が重なる箇所については、調査地点等を重複して記載しているものもある。

資料：「湧水保全ポータルサイト」（平成23年6月現在、環境省ホームページ）
「環境白書（平成22年）」（平成22年11月、岐阜県）
「平成22年度温泉利用状況調査」（岐阜県）

図-19(4) 湧水等の分布図