

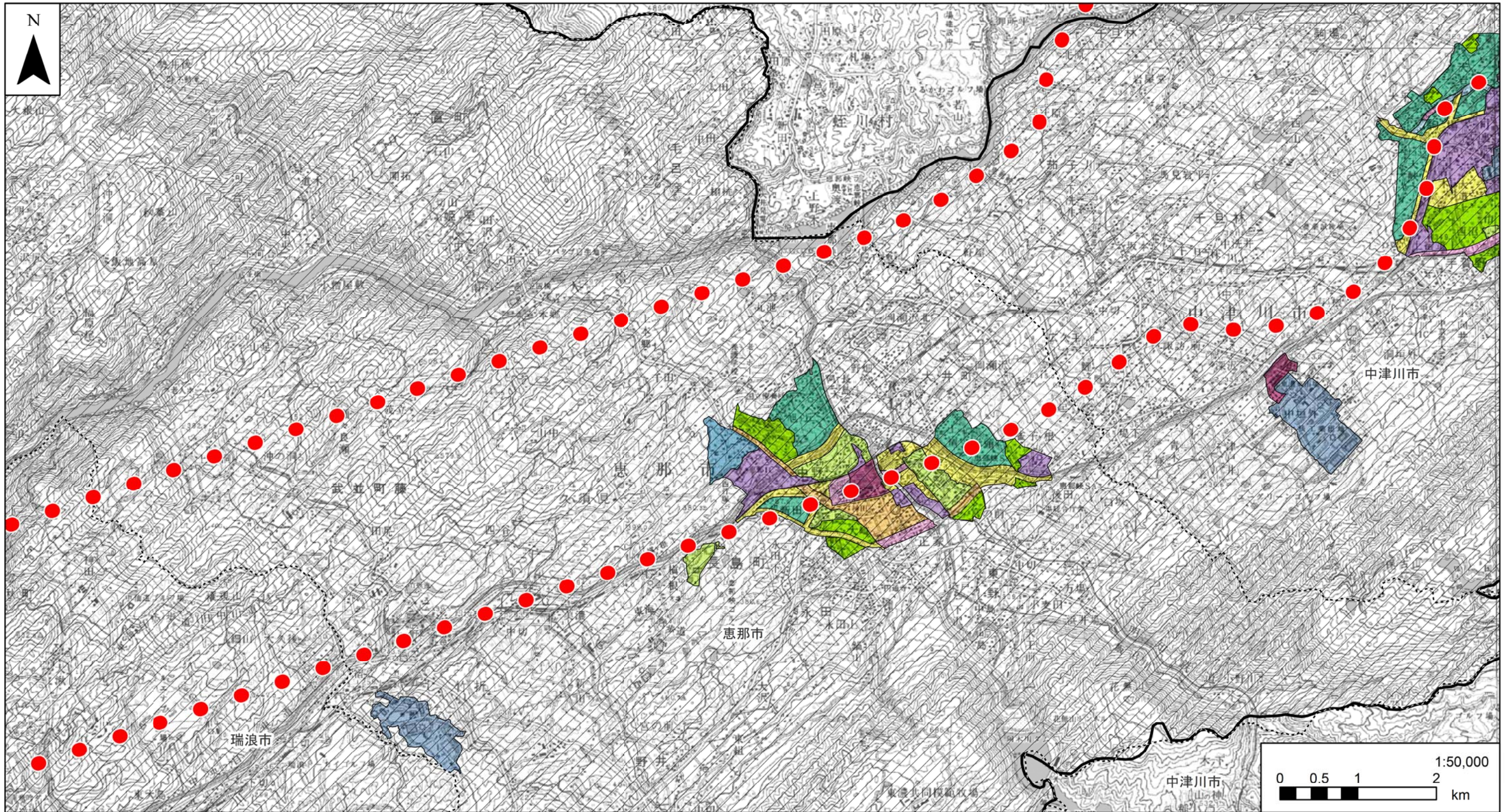
- 凡例**
- 対象事業実施区域
 - ▨ 都市計画区域
 - 第一種低層住居専用地域
 - 第二種低層住居専用地域
 - 第一種中高層住居専用地域
 - 第二種中高層住居専用地域
 - 第一種住居地域
 - 第二種住居地域
 - 準住居地域
 - 近隣商業地域
 - 商業地域
 - 準工業地域
 - 工業地域
 - 工業専用地域

注1. 他の図面と表示範囲が重なる箇所については、調査地点等を重複して記載しているものもある。

資料：「中津川都市計画総括図」（平成21年、中津川市）、「恵那市都市計画総括図」（平成19年、恵那市）
 「瑞浪都市計画総括図」（平成19年、瑞浪市）、「土岐都市計画図」（平成20年、土岐市）
 「御嵩都市計画図」（平成21年、可児郡御嵩町）、「可児市都市計画図」（平成21年、可児市）
 「多治見都市計画総括図」（平成22年、多治見市）

図-18(1) 用途地域図

「この地図は、国土地理院長の承認を得て、同院発行の100万分の1 日本、50万分の1 地方図、数値地図200000（地図画像）及び数値地図50000（地図画像）を複製したものである。（承認番号 平23情複、第266号）」



凡例

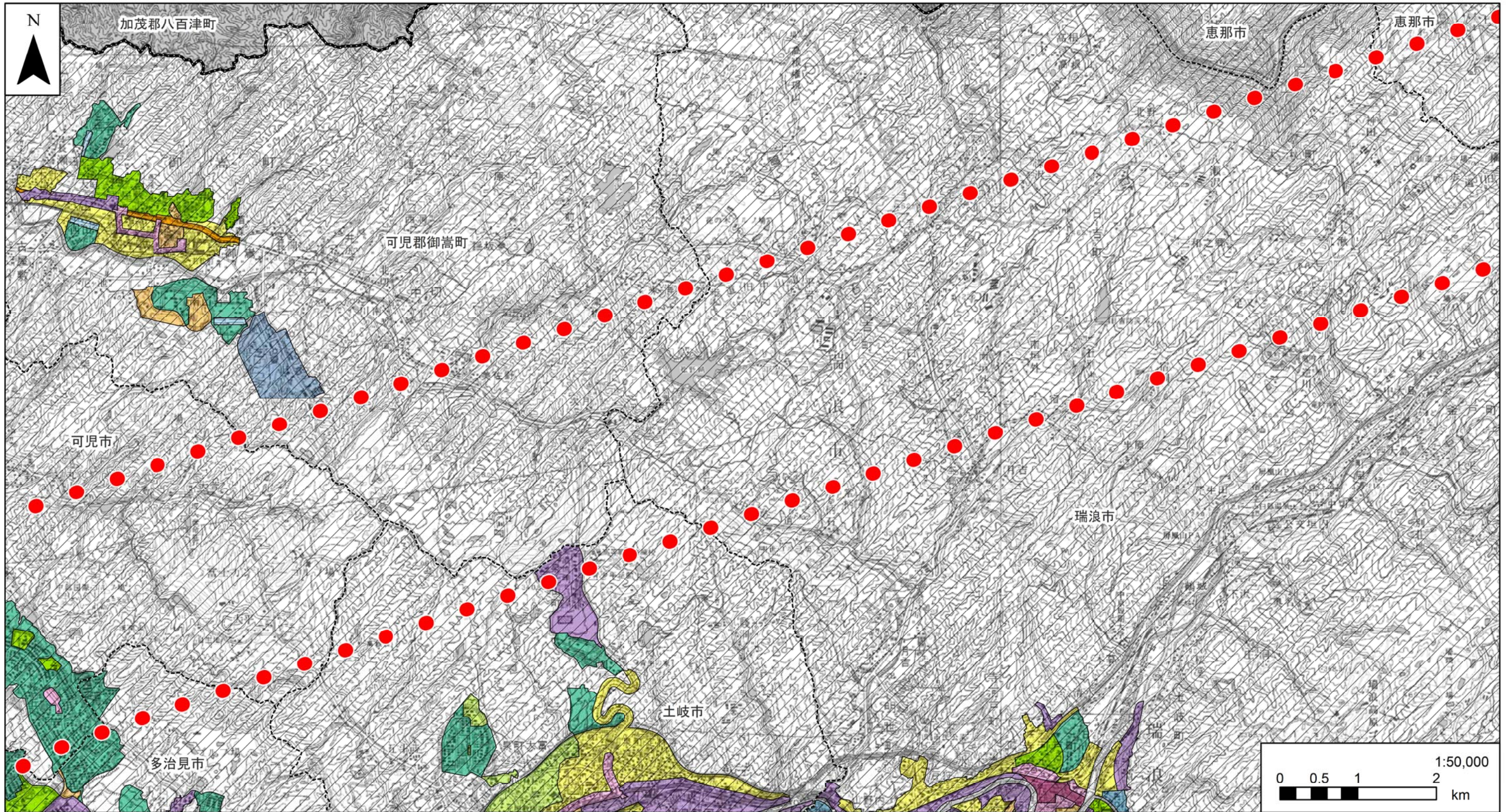
- 対象事業実施区域
- ▭ 都市計画区域
- ▭ 第一種低層住居専用地域
- ▭ 第二種低層住居専用地域
- ▭ 第一種中高層住居専用地域
- ▭ 第二種中高層住居専用地域
- ▭ 第一種住居地域
- ▭ 第二種住居地域
- ▭ 準住居地域
- ▭ 準工業地域
- ▭ 工業地域
- ▭ 工業専用地域
- ▭ 近隣商業地域
- ▭ 商業地域

注1. 他の図面と表示範囲が重なる箇所については、調査地点等を重複して記載しているものもある。

資料：「中津川都市計画総括図」（平成21年、中津川市）、「恵那市都市計画総括図」（平成19年、恵那市）
 「瑞浪都市計画総括図」（平成19年、瑞浪市）、「土岐都市計画図」（平成20年、土岐市）
 「御嵩都市計画図」（平成21年、可児郡御嵩町）、「可児市都市計画図」（平成21年、可児市）
 「多治見都市計画総括図」（平成22年、多治見市）

図-18(2) 用途地域図

「この地図は、国土地理院長の承認を得て、同院発行の100万分の1 日本、50万分の1 地方図、数値地図200000（地図画像）及び数値地図50000（地図画像）を複製したものである。（承認番号 平23情複、第266号）」



凡例

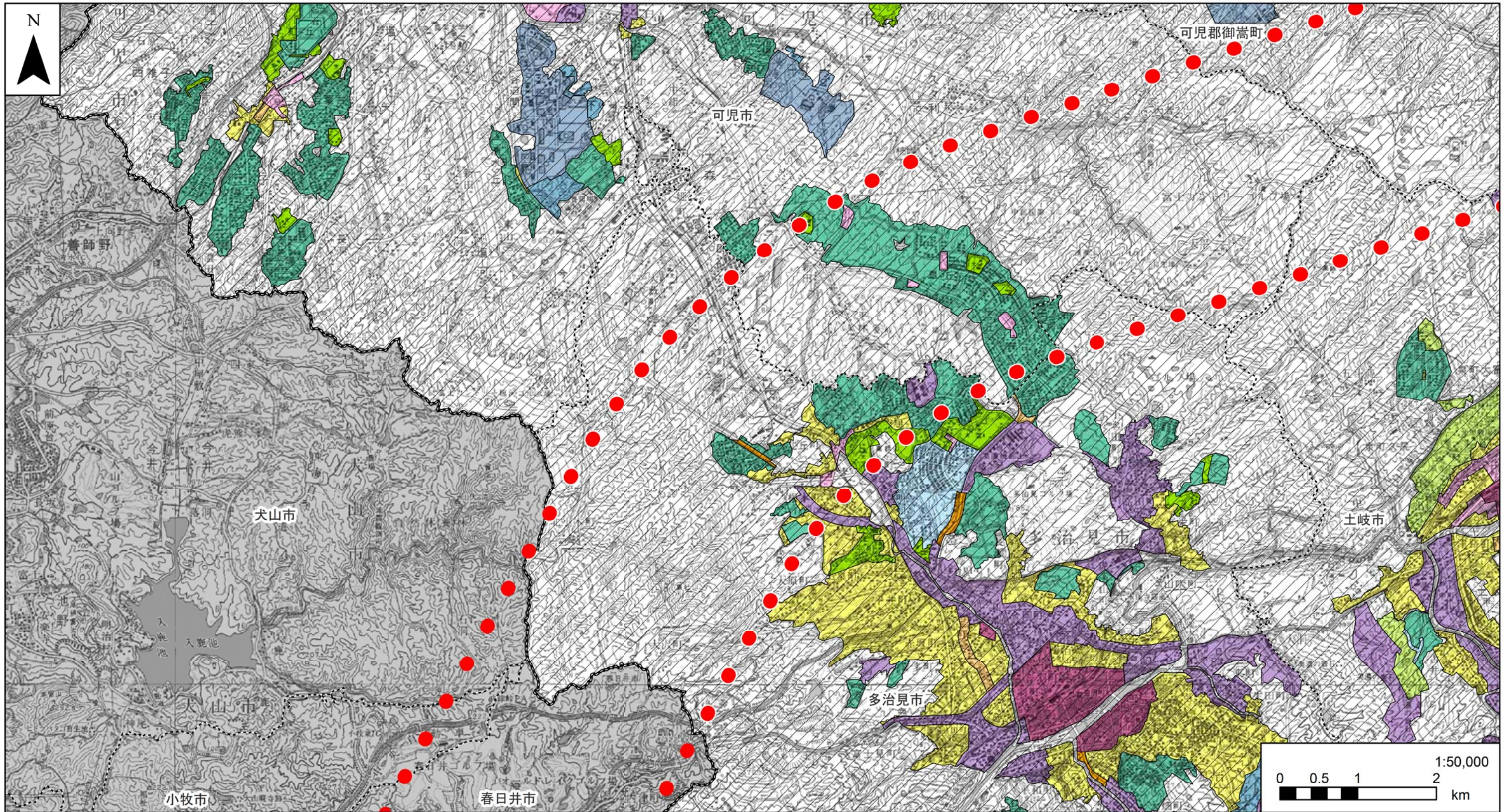
- 対象事業実施区域
- ▨ 都市計画区域
- 第一種低層住居専用地域
- 第二種低層住居専用地域
- 第一種中高層住居専用地域
- 第二種中高層住居専用地域
- 第一種住居地域
- 第二種住居地域
- 準住居地域
- 近隣商業地域
- 商業地域
- 準工業地域
- 工業地域
- 工業専用地域

注1. 他の図面と表示範囲が重なる箇所については、調査地点等を重複して記載しているものもある。

資料：「中津川都市計画総括図」（平成21年、中津川市）、「恵那市都市計画総括図」（平成19年、恵那市）
 「瑞浪都市計画総括図」（平成19年、瑞浪市）、「土岐都市計画図」（平成20年、土岐市）
 「御嵩都市計画図」（平成21年、可児郡御嵩町）、「可児市都市計画図」（平成21年、可児市）
 「多治見都市計画総括図」（平成22年、多治見市）

図-18(3) 用途地域図

「この地図は、国土地理院長の承認を得て、同院発行の100万分の1 日本、50万分の1 地方図、数値地図200000（地図画像）及び数値地図50000（地図画像）を複製したものである。（承認番号 平23情複、第266号）」



凡例

| | | | | | |
|--|--------------|--|---------|--|--------------|
| | 対象事業実施区域 | | 第一種住居地域 | | 準工業地域 |
| | 都市計画区域 | | 第二種住居地域 | | 工業地域 |
| | 第一種低層住居専用地域 | | 準住居地域 | | 工業専用地域 |
| | 第二種低層住居専用地域 | | 近隣商業地域 | | 第一種中高層住居専用地域 |
| | 第一種中高層住居専用地域 | | 商業地域 | | 第二種中高層住居専用地域 |

注1. 他の図面と表示範囲が重なる箇所については、調査地点等を重複して記載しているものもある。

資料：「中津川都市計画総括図」（平成21年、中津川市）、「恵那市都市計画総括図」（平成19年、恵那市）
「瑞浪都市計画総括図」（平成19年、瑞浪市）、「土岐都市計画図」（平成20年、土岐市）
「御嵩都市計画図」（平成21年、可児郡御嵩町）、「可児市都市計画図」（平成21年、可児市）
「多治見都市計画総括図」（平成22年、多治見市）

図-18(4) 用途地域図

「この地図は、国土地理院長の承認を得て、同院発行の100万分の1 日本、50万分の1 地方図、数値地図200000（地図画像）及び数値地図50000（地図画像）を複製したものである。（承認番号 平23情複、第266号）」