

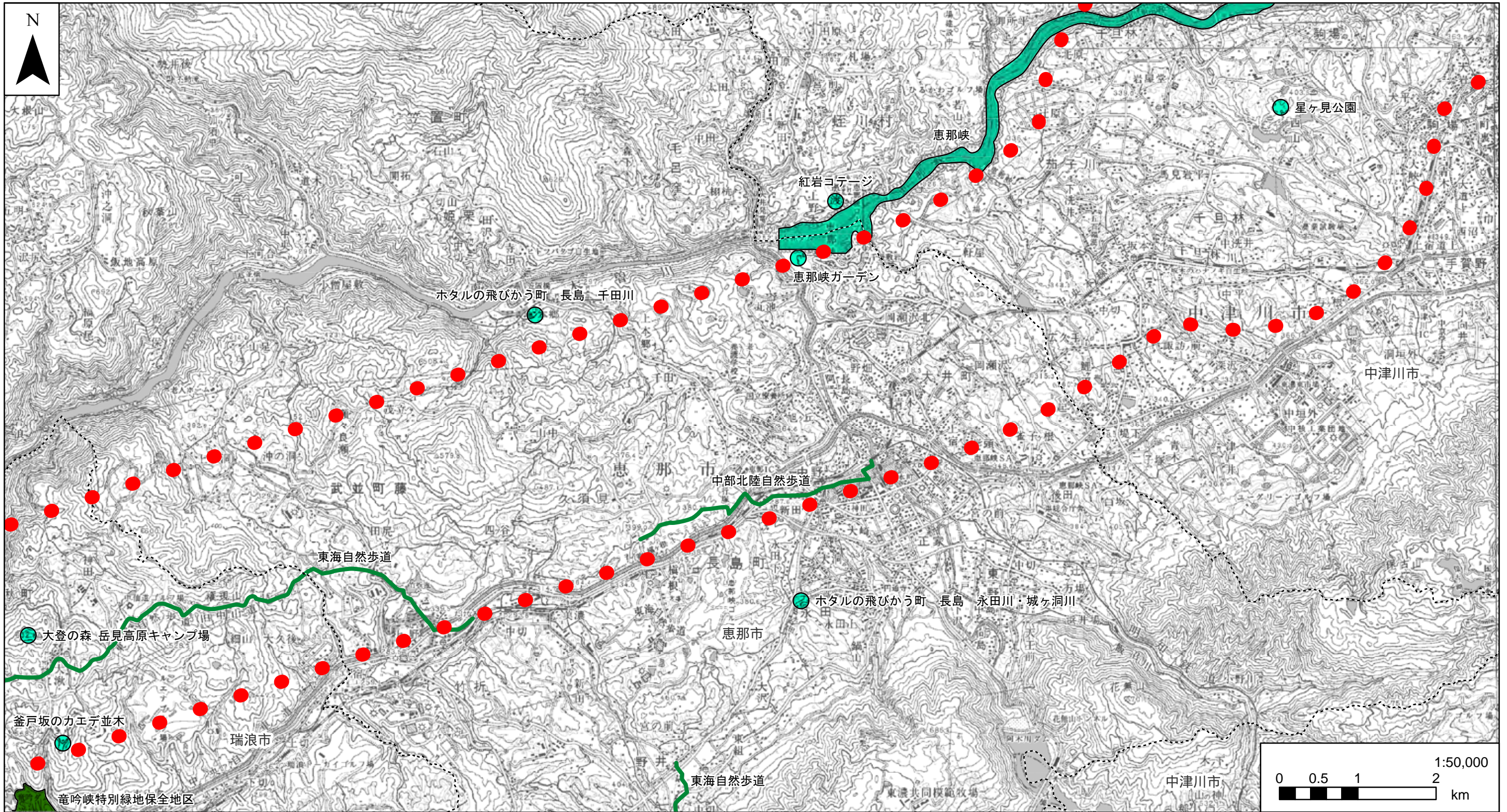
- 凡例
- 対象事業実施区域
 - 特別緑地保全地区
 - 緑地環境保全地域
 - 〰 自然歩道
 - 主要な人と自然との触れ合いの活動の場

注1. 他の図面と表示範囲が重なる箇所については、調査地点等を重複して記載しているものもある。

資料：「県統合型GISぎふ（自然歩道マップ）」（岐阜県）
 「2007年度版 キャンプ場ガイド」（（社）岐阜県観光連盟）
 「いいとこ見つけた～おでかけガイド 東濃&周辺～」（東濃信用金庫）

図-17(1) 主要な人と自然との触れ合いの活動の場の分布図

「この地図は、国土地理院長の承認を得て、同院発行の100万分の1 日本、50万分の1 地方図、数値地図200000（地図画像）及び数値地図50000（地図画像）を複製したものである。（承認番号 平23情複、第266号）」



凡例

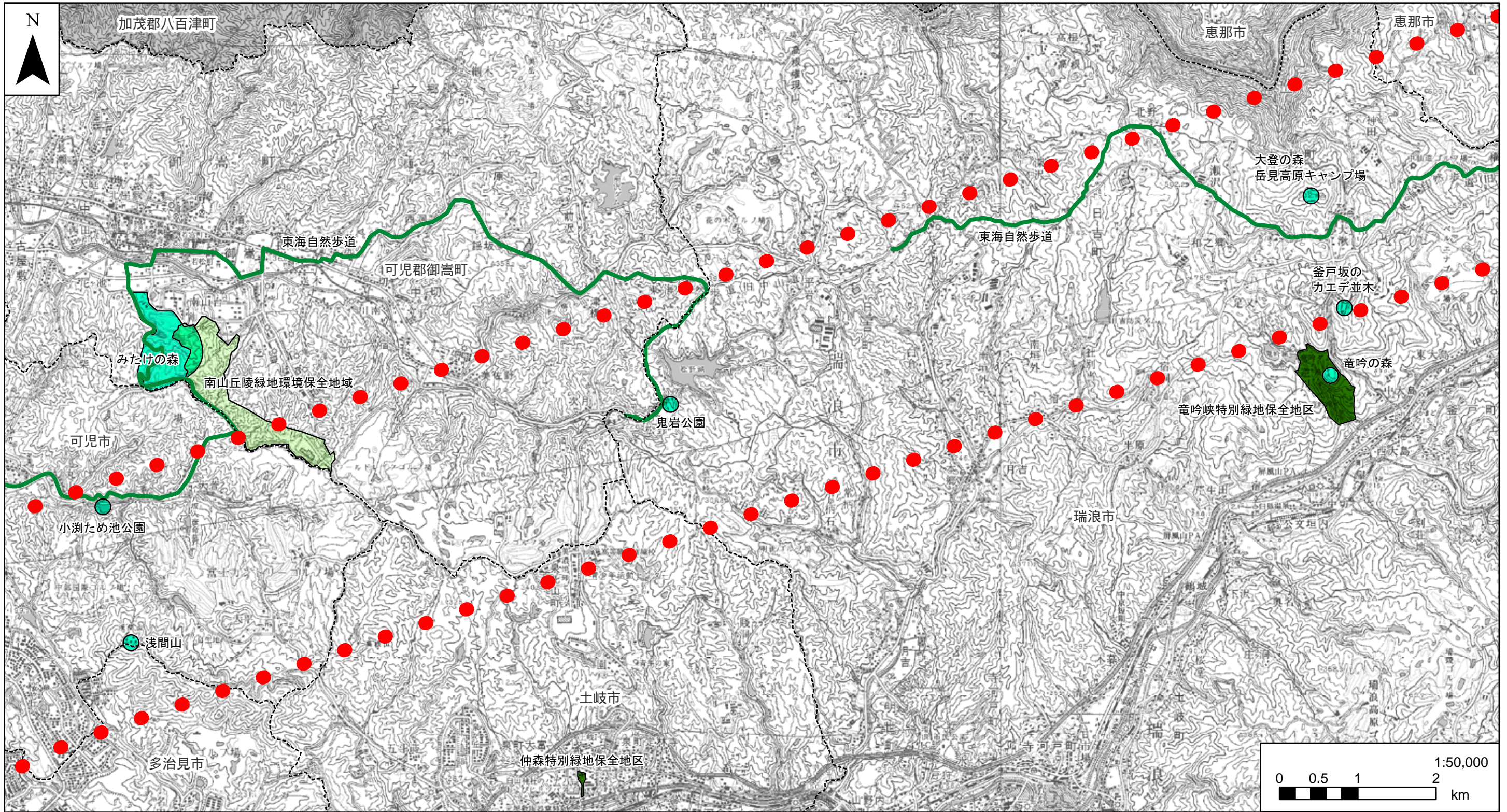
- 対象事業実施区域
- 特別緑地保全地区
- 緑地環境保全地域
- 〰 自然歩道
- 主要な人と自然との触れ合いの活動の場

注1. 他の図面と表示範囲が重なる箇所については、調査地点等を重複して記載しているものもある。

資料：「県統合型GISぎふ（自然歩道マップ）（岐阜県）」
「2007年度版 キャンプ場ガイド」（社）岐阜県観光連盟
「いいとこ見つけた～おでかけガイド 東濃&周辺～」（東濃信用金庫）

図-17(2) 主要な人と自然との触れ合いの活動の場の分布図

「この地図は、国土地理院長の承認を得て、同院発行の100万分の1 日本、50万分の1 地方図、数値地図200000（地図画像）及び数値地図50000（地図画像）を複製したものである。（承認番号 平23情複、第266号）」



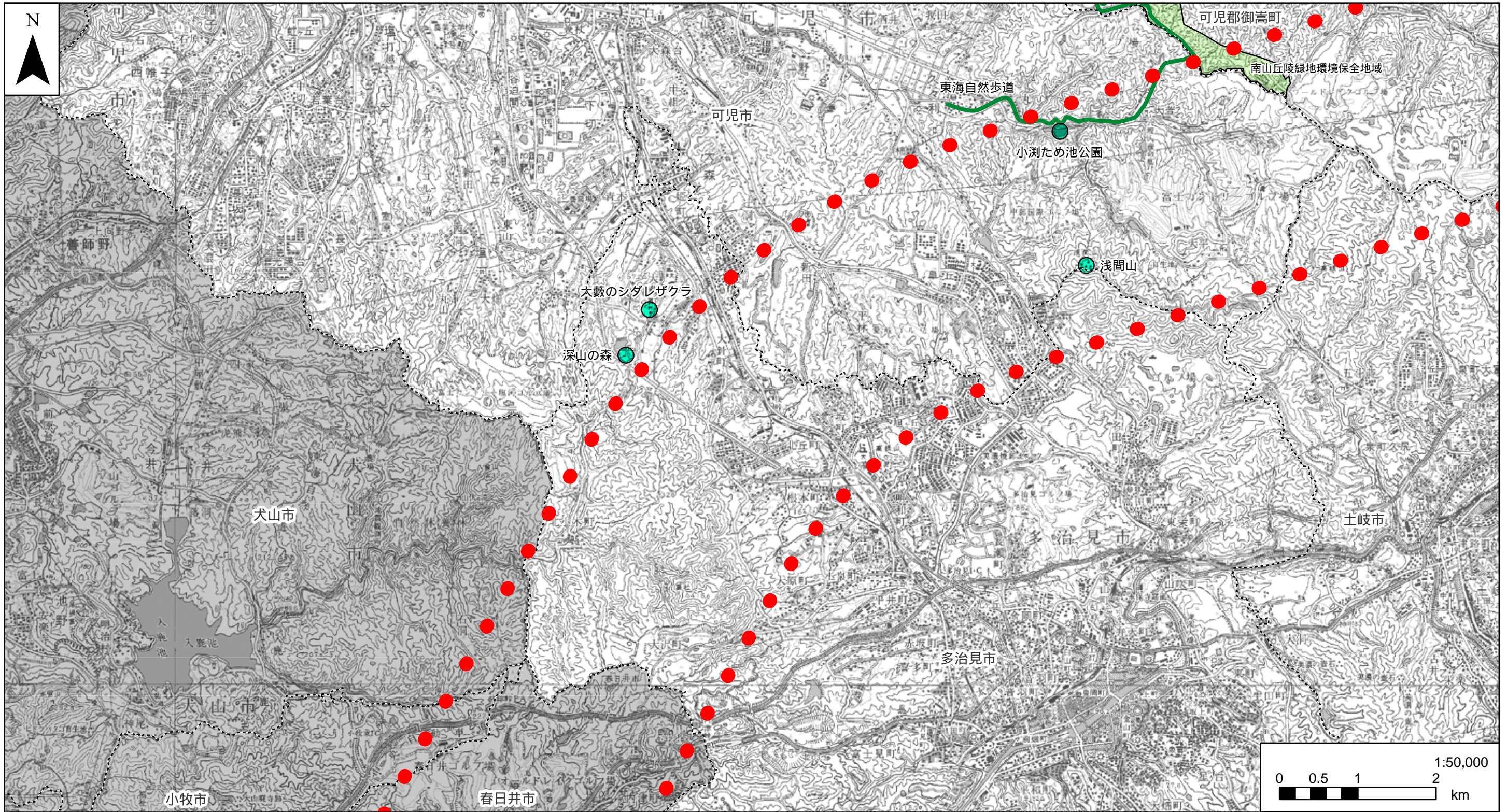
- 凡例
- 対象事業実施区域
 - 特別緑地保全地区
 - 緑地環境保全地域
 - ~ 自然歩道
 - 主要な人と自然との触れ合いの活動の場

注1. 他の図面と表示範囲が重なる箇所については、調査地点等を重複して記載しているものもある。

資料：「県統合型GISぎふ（自然歩道マップ）（岐阜県）
「2007年度版 キャンプ場ガイド」（（社）岐阜県観光連盟）
「いいとこ見つけた～おでかけガイド 東濃＆周辺～」（東濃信用金庫）

図-17(3) 主要な人と自然との触れ合いの活動の場の分布図

「この地図は、国土地理院長の承認を得て、同院発行の100万分の1 日本、50万分の1 地方図、数値地図200000（地図画像）及び数値地図50000（地図画像）を複製したものである。（承認番号 平23情複、第266号）」



凡例

- 対象事業実施区域
- 特別緑地保全地区
- 緑地環境保全地域
- 〰 自然歩道
- 主要な人と自然との触れ合いの活動の場

注1. 他の図面と表示範囲が重なる箇所については、調査地点等を重複して記載しているものもある。

資料：「県統合型GISぎふ（自然歩道マップ）」（岐阜県）
 「2007年度版 キャンプ場ガイド」（（社）岐阜県観光連盟）
 「いいとこ見つけた～おでかけガイド 東濃&周辺～」（東濃信用金庫）

図-17(4) 主要な人と自然との触れ合いの活動の場の分布図

「この地図は、国土地理院長の承認を得て、同院発行の100万分の1 日本、50万分の1 地方図、数値地図200000（地図画像）及び数値地図50000（地図画像）を複製したものである。（承認番号 平23情複、第266号）」