

凡例

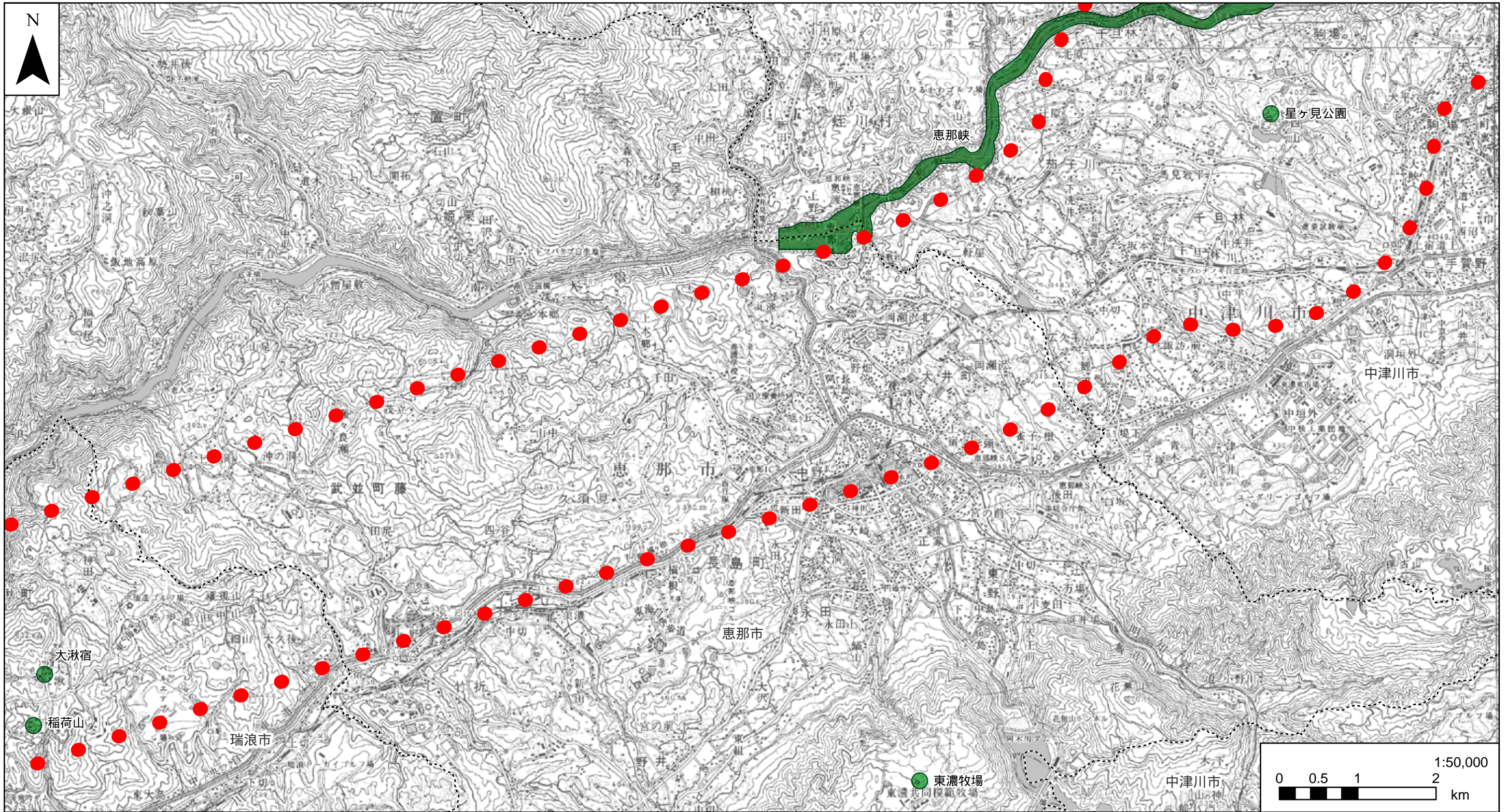
- 対象事業実施区域
- 主要な眺望点

注1.他の図面と表示範囲が重なる箇所については、調査地点等を重複して記載しているものもある。

資料：「中津川広域ガイドマップ」（岐阜県中津川市）
 「ポケット版恵那市総合観光ガイド e-Navi」（（社）恵那市観光協会）
 「瑞浪散歩」（瑞浪市役所 経済環境部商工課）
 「御高町観光ガイドマップ よってりゃあーみたけ」（御高町・御高町観光協会）
 「ZOOM UP可児」（岐阜県可児市 可児市商工観光課 可児市観光協会）
 「いいとこ見つけた～おでかけガイド 東濃&周辺～」(東濃信用金庫)
 「みずなみ大好き（瑞浪市観光ガイド）」(瑞浪市経済環境部商工課)

図-16(1) 主要な眺望点の分布図

「この地図は、国土地理院長の承認を得て、同院発行の100万分の1 日本、50万分の1 地方図、数値地図200000（地図画像）及び数値地図50000（地図画像）を複製したものである。（承認番号 平23情複、第266号）」



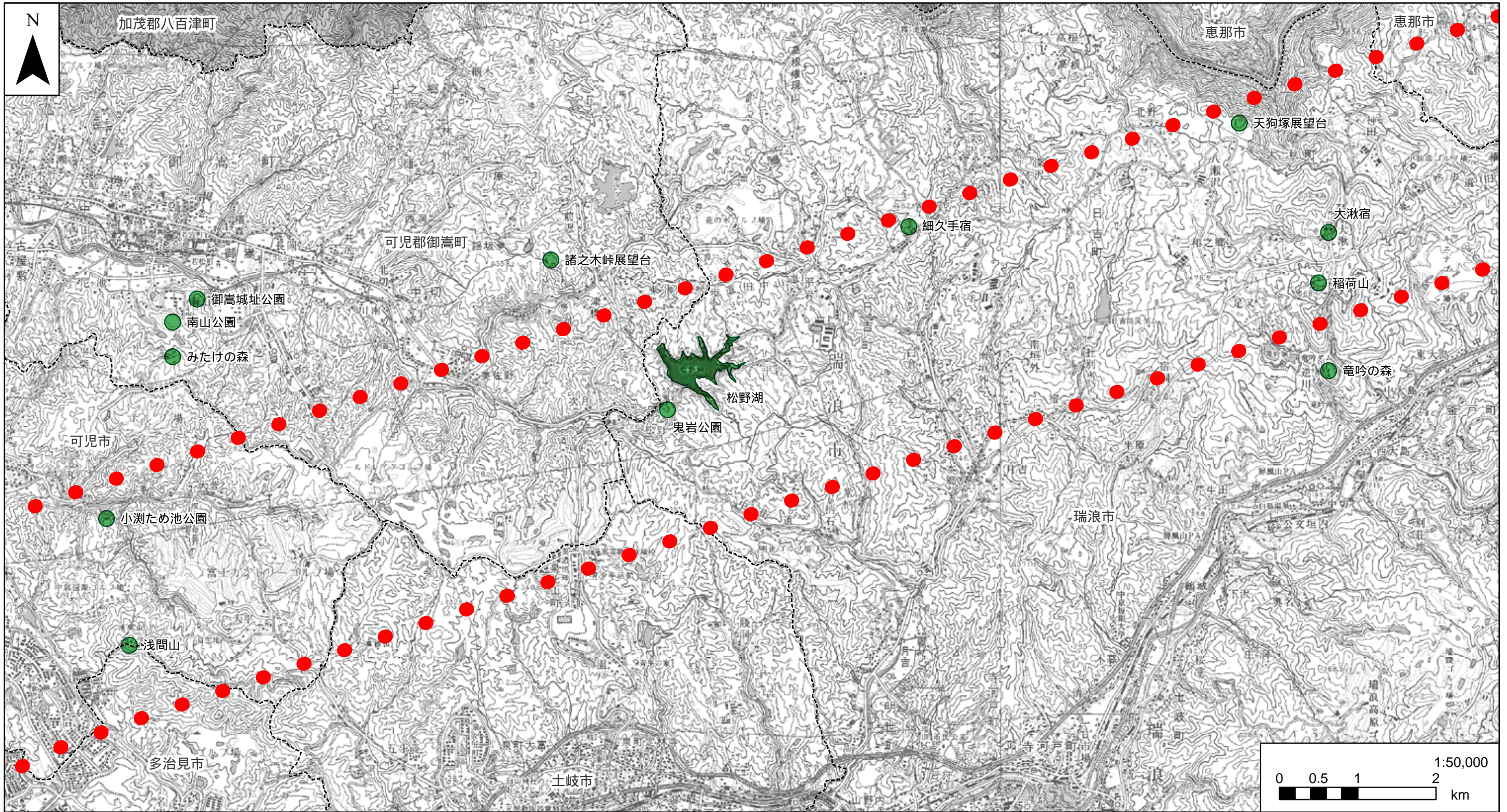
- 凡例
- 対象事業実施区域
 - 主要な眺望点

注1.他の図面と表示範囲が重なる箇所については、調査地点等を重複して記載しているものもある。

資料：「中津川広域ガイドマップ」（岐阜県中津川市）
 「ポケット版恵那市総合観光ガイド e-Navi」（（社）恵那市観光協会）
 「瑞浪散歩」（瑞浪市役所 経済環境部商工課）
 「御嵩町観光ガイドマップ よってりゃあーみたけ」（御嵩町・御嵩町観光協会）
 「ZOOM UP可児」（岐阜県可児市 可児市商工観光課 可児市観光協会）
 「いいとこ見つけた～おでかけガイド 東濃&周辺～」（東濃信用金庫）
 「みずなみ大好き（瑞浪市観光ガイド）」（瑞浪市経済環境部商工課）

図-16(2) 主要な眺望点の分布図

「この地図は、国土地理院長の承認を得て、同院発行の100万分の1 日本、50万分の1 地方図、数値地図200000（地図画像）及び数値地図50000（地図画像）を複製したものである。（承認番号 平23情複、第266号）」



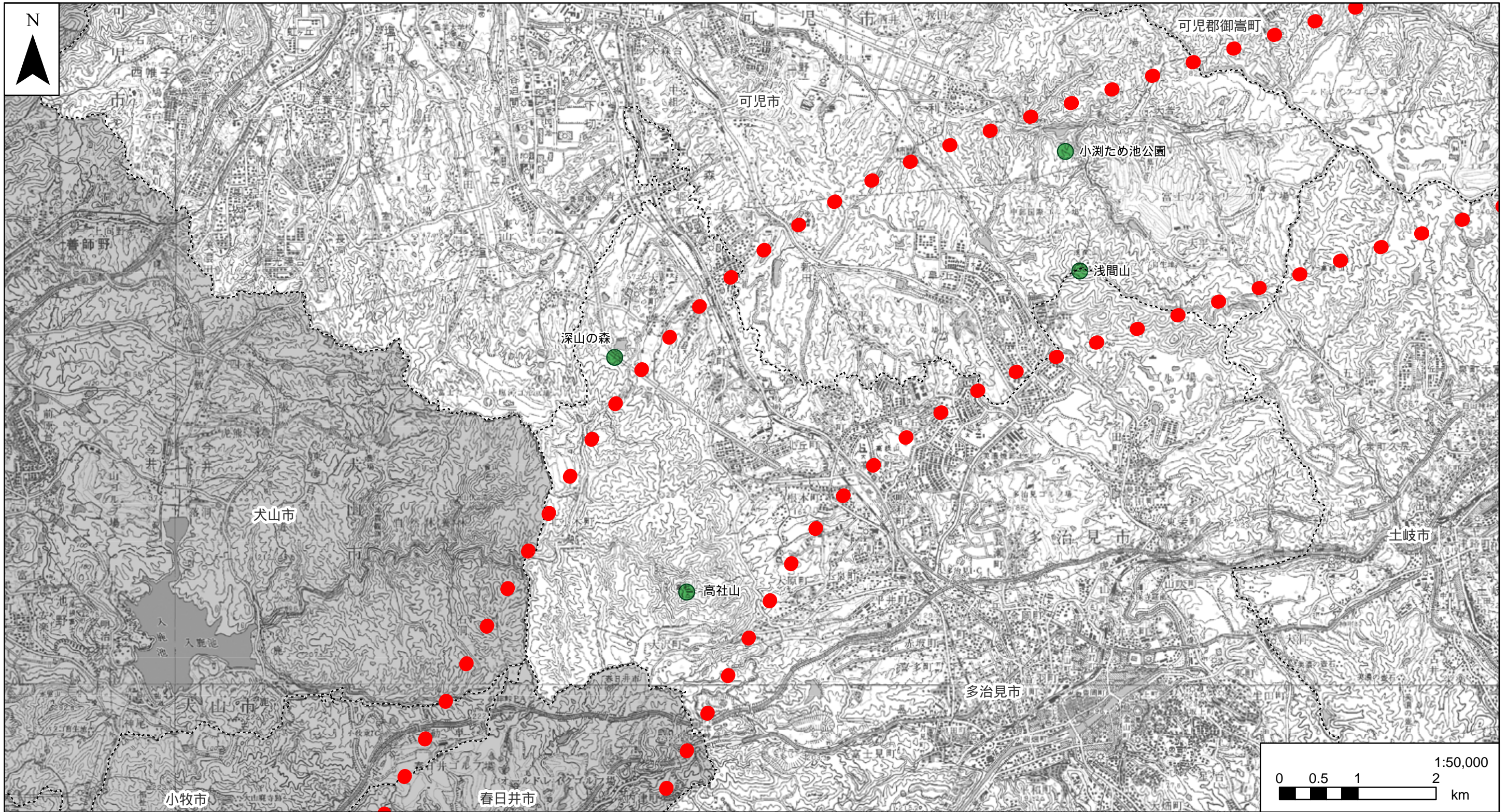
- 凡例
- 対象事業実施区域
 - 主要な眺望点

注1.他の図面と表示範囲が重なる箇所については、調査地点等を重複して記載しているものもある。

資料：「中津川広域ガイドマップ」（岐阜県中津川市）
 「ポケット版恵那市総合観光ガイド e-Navi」（（社）恵那市観光協会）
 「瑞浪散歩」（瑞浪市役所 経済環境部商工課）
 「御嵩町観光ガイドマップ よってりゃあーみたけ」（御嵩町・御嵩町観光協会）
 「ZOOM UP可児」（岐阜県可児市 可児市商工観光課 可児市観光協会）
 「いいとこ見つけた～おでかけガイド 東濃&周辺～」(東濃信用金庫)
 「みずなみ大好き（瑞浪市観光ガイド）」(瑞浪市経済環境部商工課)

図-16(3) 主要な眺望点の分布図

「この地図は、国土地理院長の承認を得て、同院発行の100万分の1 日本、50万分の1 地方図、数値地図200000（地図画像）及び数値地図50000（地図画像）を複製したものである。（承認番号 平23情複、第266号）」



凡例

- 対象事業実施区域
- 主要な眺望点

注1.他の図面と表示範囲が重なる箇所については、調査地点等を重複して記載しているものもある。

資料：「中津川広域ガイドマップ」（岐阜県中津川市）
 「ポケット版恵那市総合観光ガイド e-Navi」（（社）恵那市観光協会）
 「瑞浪散歩」（瑞浪市役所 経済環境部商工課）
 「御嵩町観光ガイドマップ よってりゃあーみたけ」（御嵩町・御嵩町観光協会）
 「ZOOM UP可児」（岐阜県可児市 可児市商工観光課 可児市観光協会）
 「いいとこ見つけた～おでかけガイド 東濃&周辺～」(東濃信用金庫)
 「みずなみ大好き(瑞浪市観光ガイド)」（瑞浪市経済環境部商工課）

図-16(4) 主要な眺望点の分布図

「この地図は、国土地理院長の承認を得て、同院発行の100万分の1 日本、50万分の1 地方図、数値地図200000（地図画像）及び数値地図50000（地図画像）を複製したものである。（承認番号 平23情複、第266号）」