

- 凡例**
- 対象事業実施区域
 - 特定植物群落 生育地域
 - 巨樹・巨木 分布地域
 - 巨樹・巨木 分布地点
 - 天然記念物 (植物)

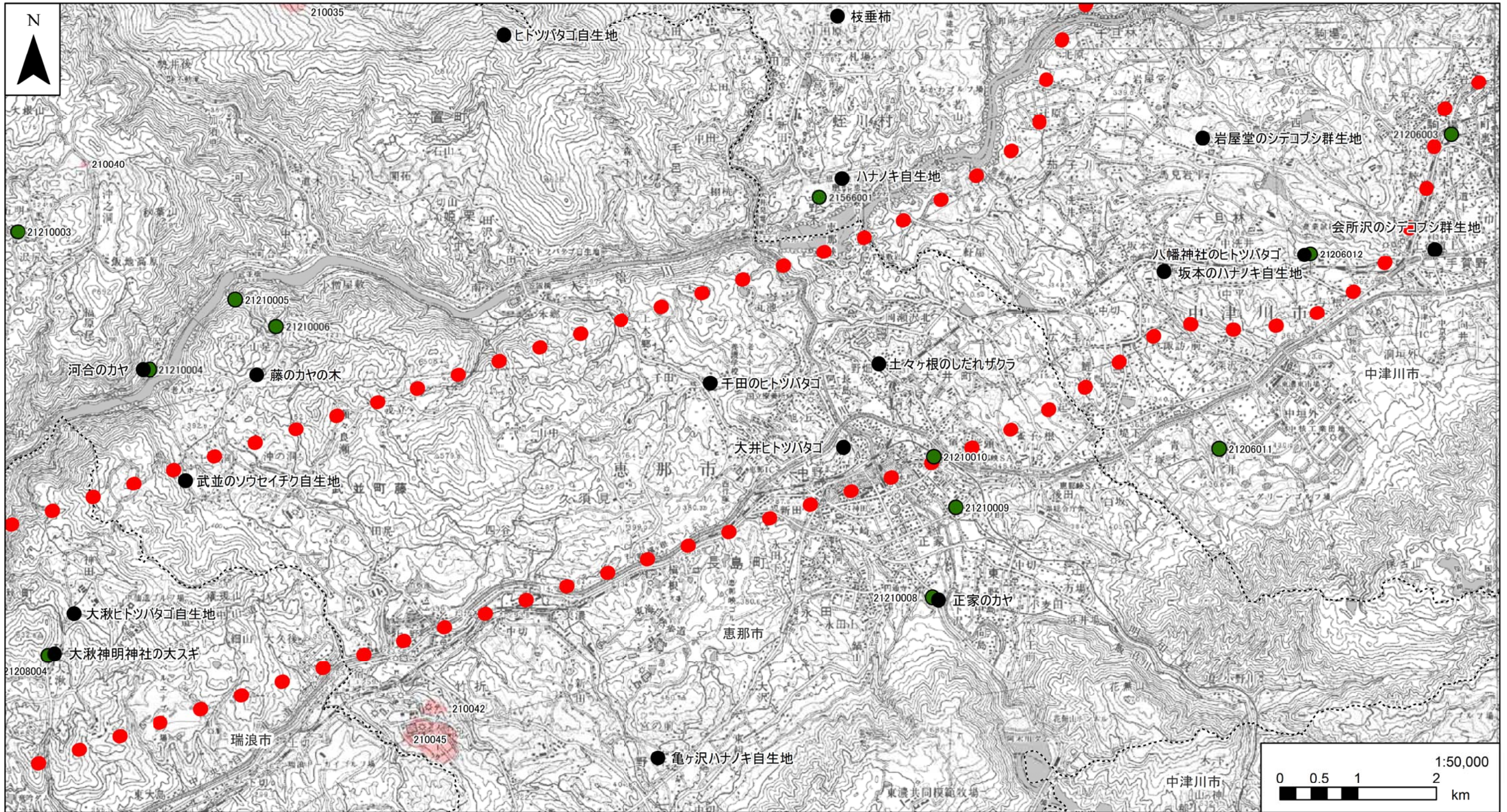
注1. 他の図面と表示範囲が重なる箇所については、調査地点等を重複して記載しているものもある。

資料：「第2回自然環境保全基礎調査 日本の重要な植物群落 東海版」（昭和54年、環境庁）
 「第3回自然環境保全基礎調査 日本の重要な植物群落II 東海版」（昭和63年、環境庁）
 「第5回自然環境保全基礎調査 特定植物群落調査報告書」（平成12年、環境庁）
 「第4回自然環境保全基礎調査 巨樹・巨木林調査報告書 東海版（岐阜県、静岡県、愛知県、三重県）」（平成3年、環境庁）
 「岐阜県文化財図録」（平成23年6月現在、岐阜県教育委員会ホームページ）



図-14(1) 重要な植物等の分布図

「この地図は、国土地理院長の承認を得て、同院発行の100万分の1 日本、50万分の1 地方図、数値地図200000（地図画像）及び数値地図50000（地図画像）を複製したものである。（承認番号 平23情複、第266号）」



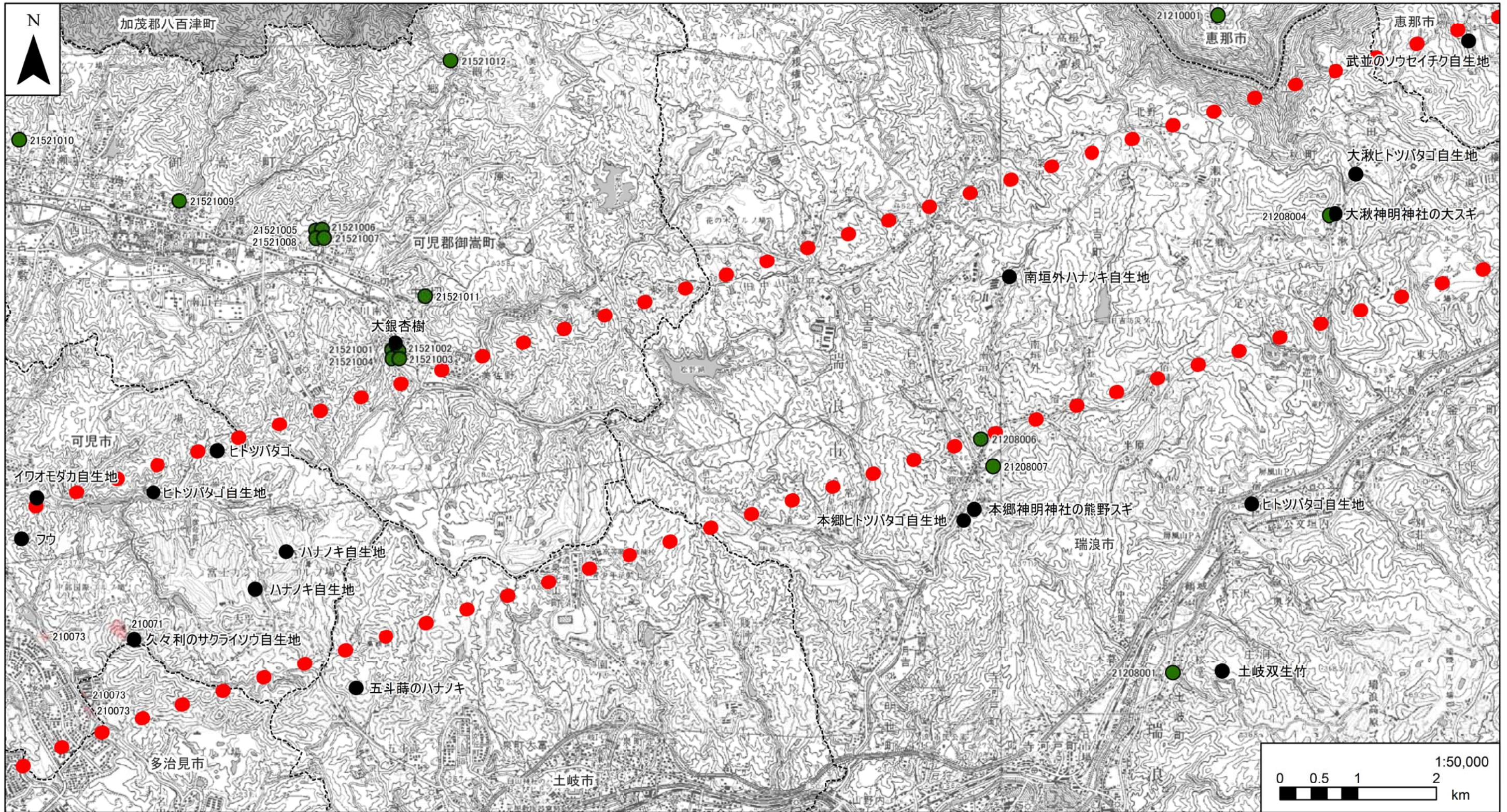
- 凡例**
- 対象事業実施区域
 - 特定植物群落 生育地域
 - 巨樹・巨木 分布地域
 - 巨樹・巨木 分布地点
 - 天然記念物 (植物)

注1. 他の図面と表示範囲が重なる箇所については、調査地点等を重複して記載しているものもある。

資料：「第2回自然環境保全基礎調査 日本の重要な植物群落 東海版」（昭和54年、環境庁）
 「第3回自然環境保全基礎調査 日本の重要な植物群落II 東海版」（昭和63年、環境庁）
 特定植物群落調査報告書（平成12年、環境庁）
 「第4回自然環境保全基礎調査 巨樹・巨木林調査報告書 東海版（岐阜県、静岡県、愛知県、三重県）」（平成3年、環境庁）
 「岐阜県文化財図録」（平成23年6月現在、岐阜県教育委員会ホームページ）

図-14(2) 重要な植物等の分布図

「この地図は、国土地理院長の承認を得て、同院発行の100万分の1 日本、50万分の1 地方図、数値地図200000（地図画像）及び数値地図50000（地図画像）を複製したものである。（承認番号 平23情複、第266号）」



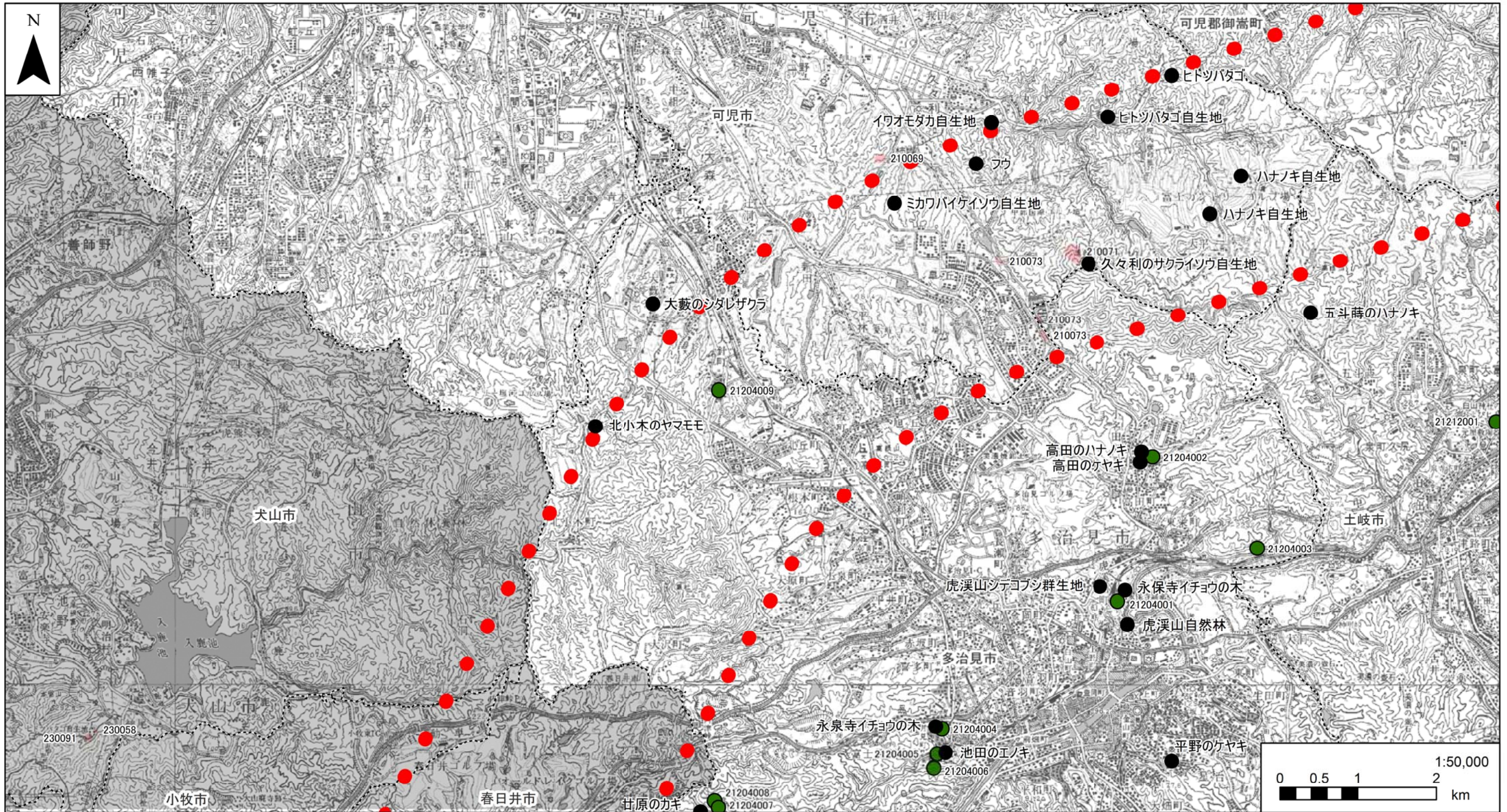
- 凡例**
- 対象事業実施区域
 - 特定植物群落 生育地域
 - 巨樹・巨木 分布地域
 - 巨樹・巨木 分布地点
 - 天然記念物 (植物)

注1. 他の図面と表示範囲が重なる箇所については、調査地点等を重複して記載しているものもある。

資料：「第2回自然環境保全基礎調査 日本の重要な植物群落 東海版」（昭和54年、環境庁）
 「第3回自然環境保全基礎調査 日本の重要な植物群落II 東海版」（昭和63年、環境庁）
 「第5回自然環境保全基礎調査 特定植物群落調査報告書」（平成12年、環境庁）
 「第4回自然環境保全基礎調査 巨樹・巨木林調査報告書 東海版（岐阜県、静岡県、愛知県、三重県）」（平成3年、環境庁）
 「岐阜県文化財図録」（平成23年6月現在、岐阜県教育委員会ホームページ）

図-14(3) 重要な植物等の分布図

「この地図は、国土地理院長の承認を得て、同院発行の100万分の1 日本、50万分の1 地方図、数値地図200000（地図画像）及び数値地図50000（地図画像）を複製したものである。（承認番号 平23情複、第266号）」



- 凡例**
- 対象事業実施区域
 - 特定植物群落 生育地域
 - 巨樹・巨木 分布地域
 - 巨樹・巨木 分布地点
 - 天然記念物 (植物)

注1. 他の図面と表示範囲が重なる箇所については、調査地点等を重複して記載しているものもある。

資料：「第2回自然環境保全基礎調査 日本の重要な植物群落 東海版」（昭和54年、環境庁）
「第3回自然環境保全基礎調査 日本の重要な植物群落II 東海版」（昭和63年、環境庁）
「第5回自然環境保全基礎調査 特定植物群落調査報告書」（平成12年、環境庁）
「第4回自然環境保全基礎調査 巨樹・巨木調査報告書 東海版（岐阜県、静岡県、愛知県、三重県）」（平成3年、環境庁）
「岐阜県文化財図録」（平成23年6月現在、岐阜県教育委員会ホームページ）

図-14(4) 重要な植物等の分布図

「この地図は、国土地理院長の承認を得て、同院発行の100万分の1 日本、50万分の1 地方図、数値地図200000（地図画像）及び数値地図50000（地図画像）を複製したものである。（承認番号 平23情複、第266号）」