

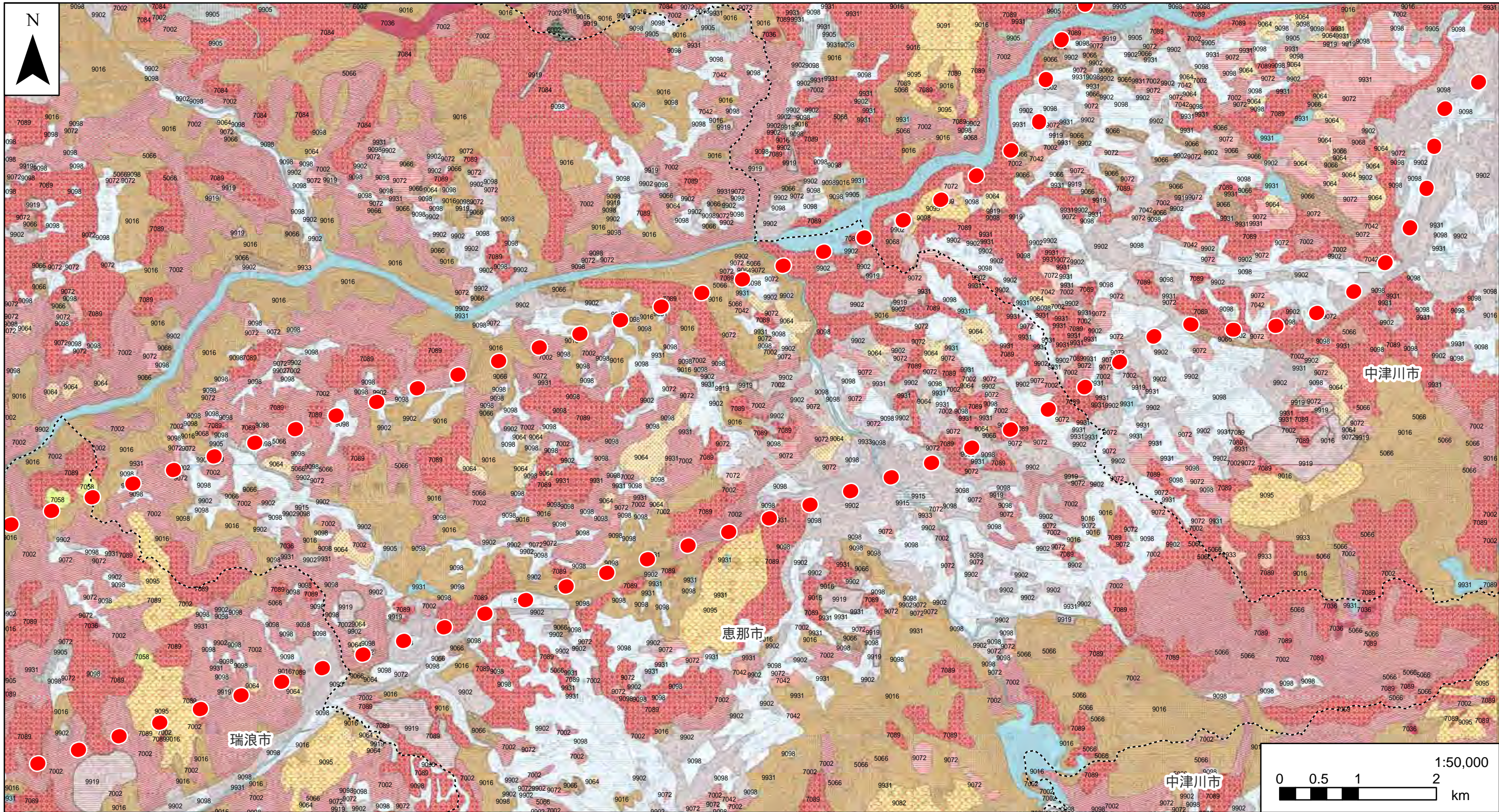
凡例

●●●● 対象事業実施区域	4046 ヒノキ群落	5032 アカマツ群落	7054 ススキ群団	9066 桑園	9098 水田雑草群落	9919 造成地
■ 1002 高山低木群落	4050 クロベ-ヒメコマツ群落	5049 ススキ群団	7081 アカマツ群落	9068 茶畑	9101 休耕田雑草群落	9931 開放水域
■ 2031 ササ自然草原	4060 ジュウモンジシダ-サワグルミ群集	5066 伐跡群落	7089 モチツツジ-アカマツ群集	9072 畑地雑草群落	9902 市街地	9933 自然裸地
■ 3008 伐跡群落	4105 自然草原	6002 モミ-シキミ群集	9016 スギ・ヒノキ・サワラ植林	9077 ヒメムカシヨモギ-オオアレチノギク群落	9905 緑の多い住宅地	9915 工場地帯
■ 4011 スズケ-ブナ群団	5002 ブナ-ミズナラ群落	7002 コナラ群落	9024 カマツ植林	9082 牧草地		
■ 4015 ヤマボウシ-ブナ群集	5009 クリ-ミズナラ群落	7036 伐跡群落	9055 竹林			
■ 4030 ツガ-コナスゲ群集	5018 カスミザクラ-コナラ群落	7042 ササ・タケ群落	9064 落葉果樹園			

資料：「自然環境保全基礎調査」（環境省；自然環境情報GISデータ 第2～5回植生調査重ね合わせ植生より作成）

図-13(1) 現存植生図

「この地図は、国土地理院長の承認を得て、同院発行の100万分の1 日本、50万分の1 地方図、数値地図200000（地図画像）及び数値地図50000（地図画像）を複製したものである。（承認番号 平23情複、第266号）」



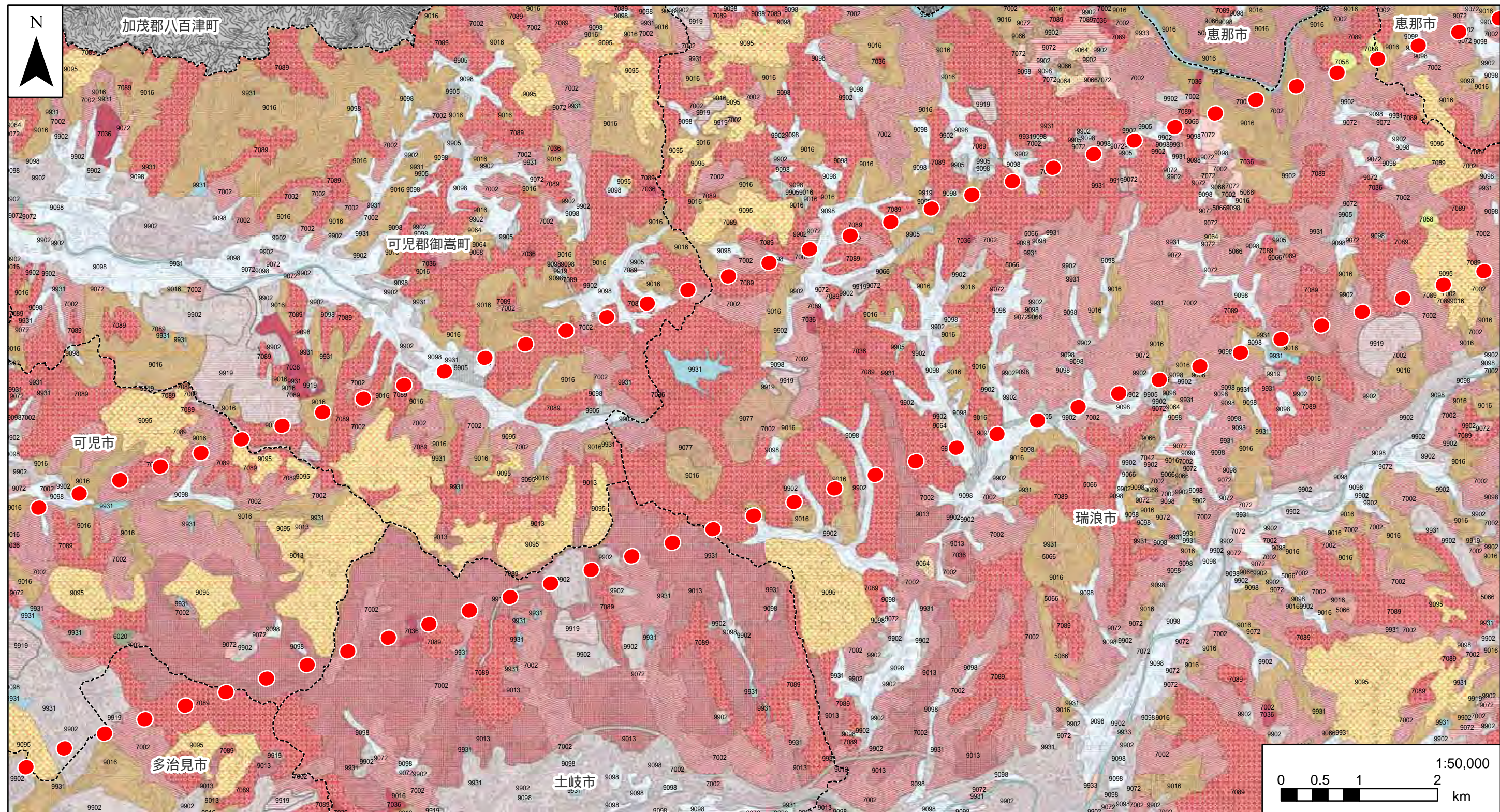
凡例

対象事業実施区域	7042 ササ・タケ群落	9064 落葉果樹園	9091 牧草地、ゴルフ場	9915 工場地帯
4011 スズケ-ブナ群団	7058 ネザサ-スキ群集	9066 桑園	9095 ゴルフ場	9919 造成地
5066 伐跡群落	7072 路傍雑草群落	9068 茶畑	9098 水田雑草群落	9931 開放水域
6002 モミ-シキミ群集	7084 ヤマトツジ-アカマツ群集	9072 畑地雑草群落	9101 休耕地雑草群落	9933 自然裸地
7002 コナラ群落	7089 モチツジ-アカマツ群集	9077 ヒメムカシヨモギ-オオアレチノギク群落	9902 市街地	
7036 伐跡群落	9016 スギ・ヒノキ・サワラ植林	9082 牧草地	9905 緑の多い住宅地	

資料：「自然環境保全基礎調査」（環境省；自然環境情報GISデータ 第2～5回植生調査重ね合わせ植生より作成）

図-13(2) 現存植生図

「この地図は、国土地理院長の承認を得て、同院発行の100万分の1 日本、50万分の1 地方図、数値地図200000（地図画像）及び数値地図50000（地図画像）を複製したものである。（承認番号 平23情複、第266号）」



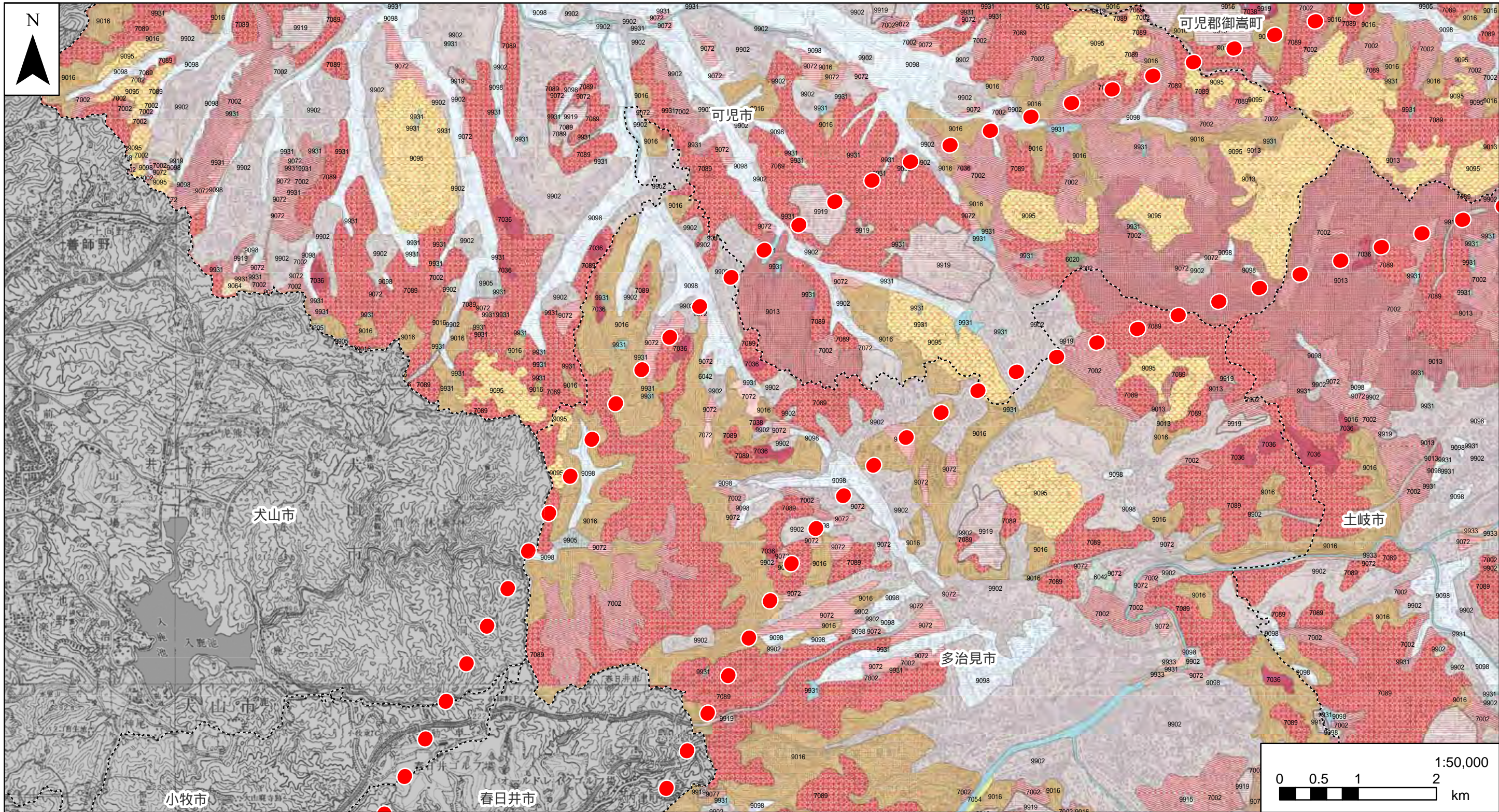
凡例

- 対象事業実施区域
- 5066 伐跡群落
- 6020 サカキ-ウラジロガシ群集
- 7002 コナラ群落
- 7036 伐跡群落
- 7038 ベニバナボロギク-ダンドボロギク群落
- 7042 ササ・タケ群落
- 7058 ネザサ-ススキ群集
- 7072 路傍雑草群落
- 7089 モチツツジ-アカマツ群集
- 9013 クロマツ植林
- 9016 スギ・ヒノキ・サワラ植林
- 9064 落葉果樹園
- 9066 桑園
- 9068 茶畑
- 9072 畑地雑草群落
- 9077 ヒメムカシヨモギ-オオアレチノギク群落
- 9095 ゴルフ場
- 9098 水田雑草群落
- 9902 市街地
- 9905 緑の多い住宅地
- 9919 造成地
- 9931 開放水域
- 9933 自然裸地

資料：「自然環境保全基礎調査」（環境省；自然環境情報GISデータ 第2～5回植生調査重ね合わせ植生より作成）

図-13(3) 現存植生図

「この地図は、国土地理院長の承認を得て、同院発行の100万分の1 日本、50万分の1 地方図、数値地図200000（地図画像）及び数値地図50000（地図画像）を複製したものである。（承認番号 平23情複、第266号）」



凡例

●●●● 対象事業実施区域	7036 伐跡群落	8005 ヌマガヤオーダー	9066 桑園	9905 緑の多い住宅地
6002 モミ・シキミ群集	7038 ベニバナボロギク・ダンドボロギク群落	8008 ヨシクラス	9072 畑地雑草群落	9915 工場地帯
6020 サカキ・ウラジロガシ群集	7054 ススキ群団	8019 ツルヨシ群集	9077 ヒメムカシヨモギ・オオアレチノギク群落	9919 造成地
6042 アラカシ群落	7058 ネザサ・ススキ群落	9013 クロマツ植林	9095 ゴルフ場	9931 開放水域
6057 サカキ・コジイ群集	7064 チガヤ・ススキ群落	9016 スギ・ヒノキ・サウラ植林	9098 水田雑草群落	9933 自然裸地
7002 コナラ群落	7072 路傍雑草群落	9062 常緑果樹園	9101 休耕田雑草群落	
7012 コナラ・クリ群落	7089 モチツツジ・アカマツ群集	9064 落葉果樹園	9902 市街地	

資料：「自然環境保全基礎調査」（環境省；自然環境情報GISデータ 第2～5回植生調査重ね合わせ植生より作成）

図-13(4) 現存植生図

「この地図は、国土地理院長の承認を得て、同院発行の100万分の1 日本、50万分の1 地方図、数値地図200000（地図画像）及び数値地図50000（地図画像）を複製したものである。（承認番号 平23情複、第266号）」