

- 凡例
- 対象事業実施区域
 - 昆虫類

注1. 他の図面と表示範囲が重なる箇所については、調査地点等を重複して記載しているものもある。

資料：「第2回自然環境保全基礎調査 岐阜県動植物分布図」（昭和56年、環境庁）

図-12(1) 第2回自然環境保全基礎調査による動物の分布図

「この地図は、国土地理院長の承認を得て、同院発行の100万分の1 日本、50万分の1 地方図、数値地図200000（地図画像）及び数値地図50000（地図画像）を複製したものである。（承認番号 平23情複、第266号）」



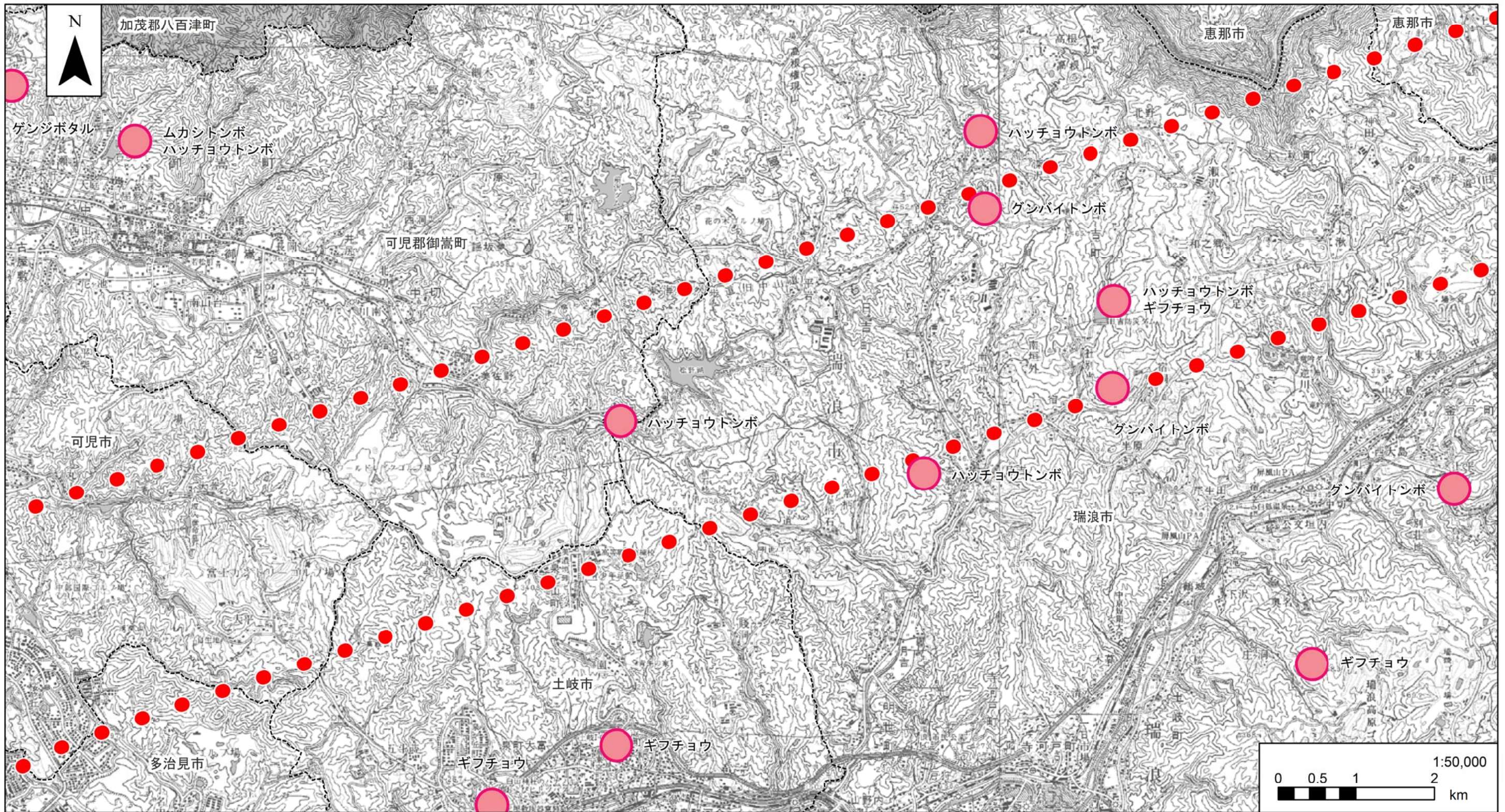
- 凡例
- 対象事業実施区域
 - 昆虫類

注1. 他の図面と表示範囲が重なる箇所については、調査地点等を重複して記載しているものもある。

資料：「第2回自然環境保全基礎調査 岐阜県動植物分布図」（昭和56年、環境庁）

図-12(2) 第2回自然環境保全基礎調査による動物の分布図

「この地図は、国土地理院長の承認を得て、同院発行の100万分の1 日本、50万分の1 地方図、数値地図200000（地図画像）及び数値地図50000（地図画像）を複製したものである。（承認番号 平23情複、第266号）」



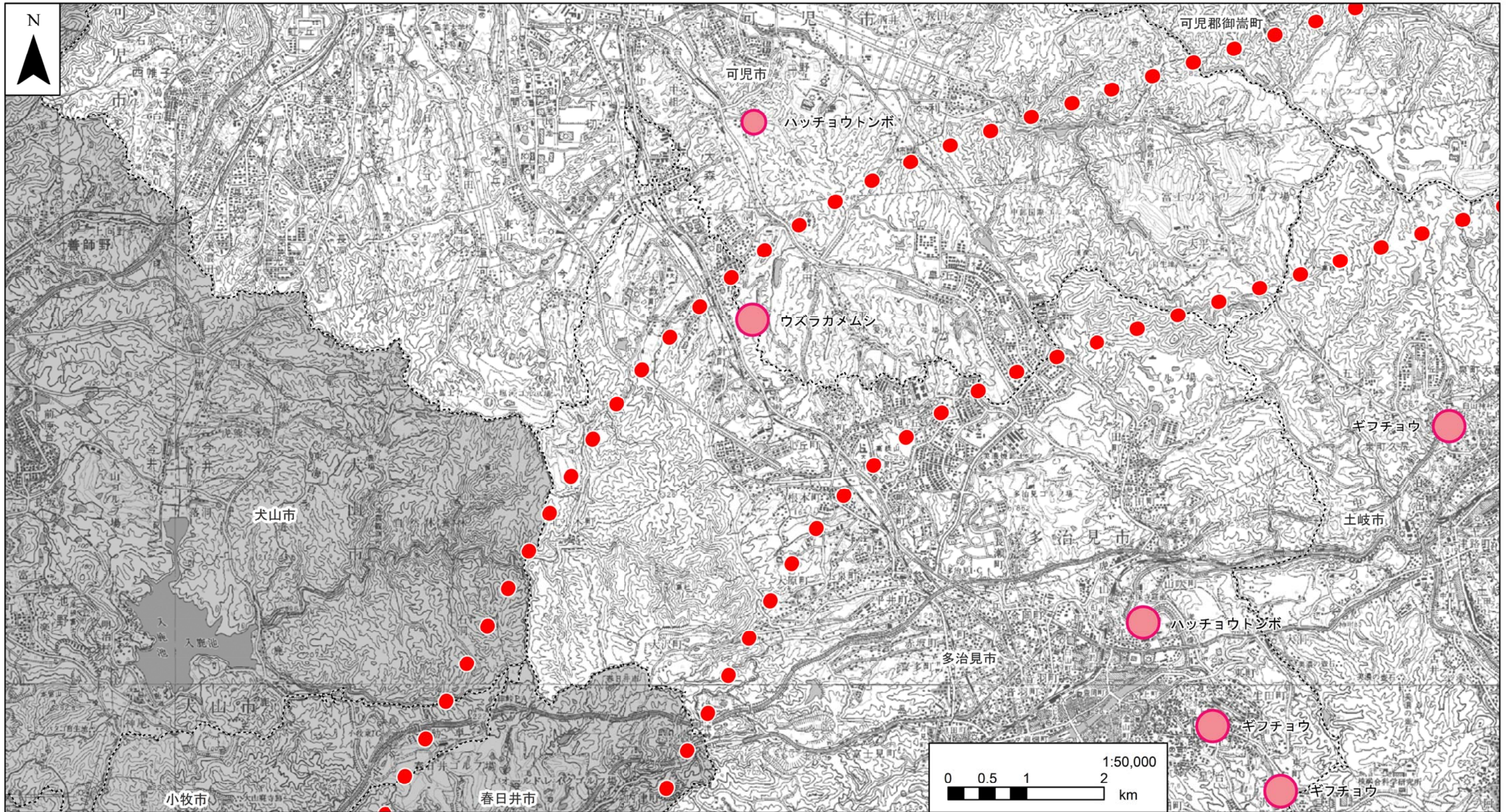
- 凡例
- 対象事業実施区域
 - 昆虫類

注1. 他の図面と表示範囲が重なる箇所については、調査地点等を重複して記載しているものもある。

資料：「第2回自然環境保全基礎調査 岐阜県動植物分布図」（昭和56年、環境庁）

図-12(3) 第2回自然環境保全基礎調査による動物の分布図

「この地図は、国土地理院長の承認を得て、同院発行の100万分の1 日本、50万分の1 地方図、数値地図200000（地図画像）及び数値地図50000（地図画像）を複製したものである。（承認番号 平23情複、第266号）」



- 凡例
- 対象事業実施区域
 - 昆虫類

注1. 他の図面と表示範囲が重なる箇所については、調査地点等を重複して記載しているものもある。

資料：「第2回自然環境保全基礎調査 岐阜県動植物分布図」（昭和56年、環境庁）

図-12(4) 第2回自然環境保全基礎調査による動物の分布図

「この地図は、国土地理院長の承認を得て、同院発行の100万分の1 日本、50万分の1 地方図、数値地図200000（地図画像）及び数値地図50000（地図画像）を複製したものである。（承認番号 平23情複、第266号）」