

資料：「生物多様性情報システム」（平成23年6月現在、環境省ホームページ）

- 凡例**
- 対象事業実施区域
 - ▲ 山地（非火山性）景観
 - 河川景観
 - 特殊地学景観
 - 県境
 - 市区町村境

注1. 他の図面と表示範囲が重なる箇所については、調査地点等を重複して記載しているものもある。

図-15(1) 自然景観資源の分布図

「この地図は、国土地理院長の承認を得て、同院発行の100万分の1 日本、50万分の1 地方図、数値地図200000（地図画像）及び数値地図50000（地図画像）を複製したものである。（承認番号 平23情複、第266号）」

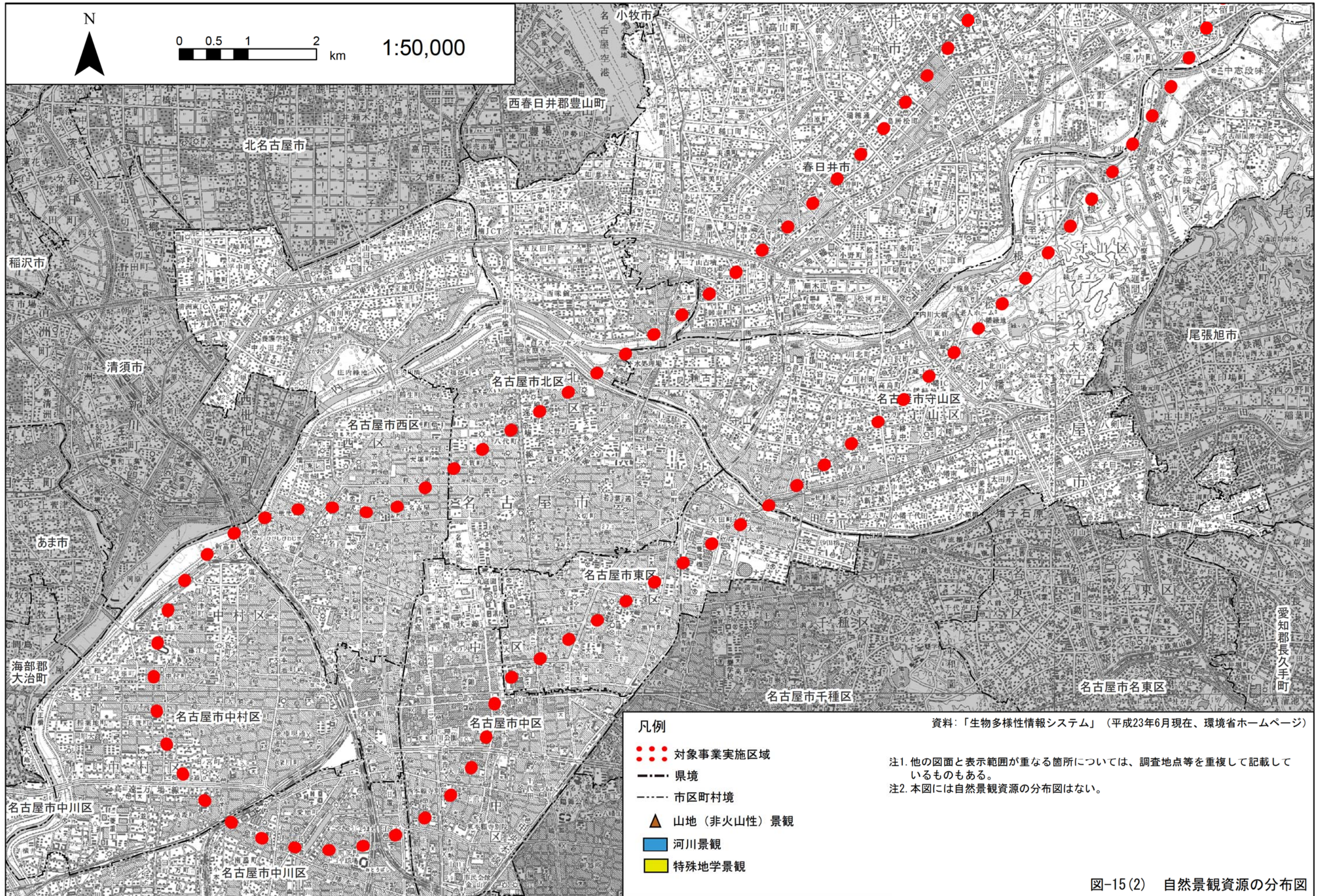


図-15(2) 自然景観資源の分布図

「この地図は、国土地理院長の承認を得て、同院発行の100万分の1 日本、50万分の1 地方図、数値地図200000（地図画像）及び数値地図50000（地図画像）を複製したものである。（承認番号 平23情複、第266号）」