

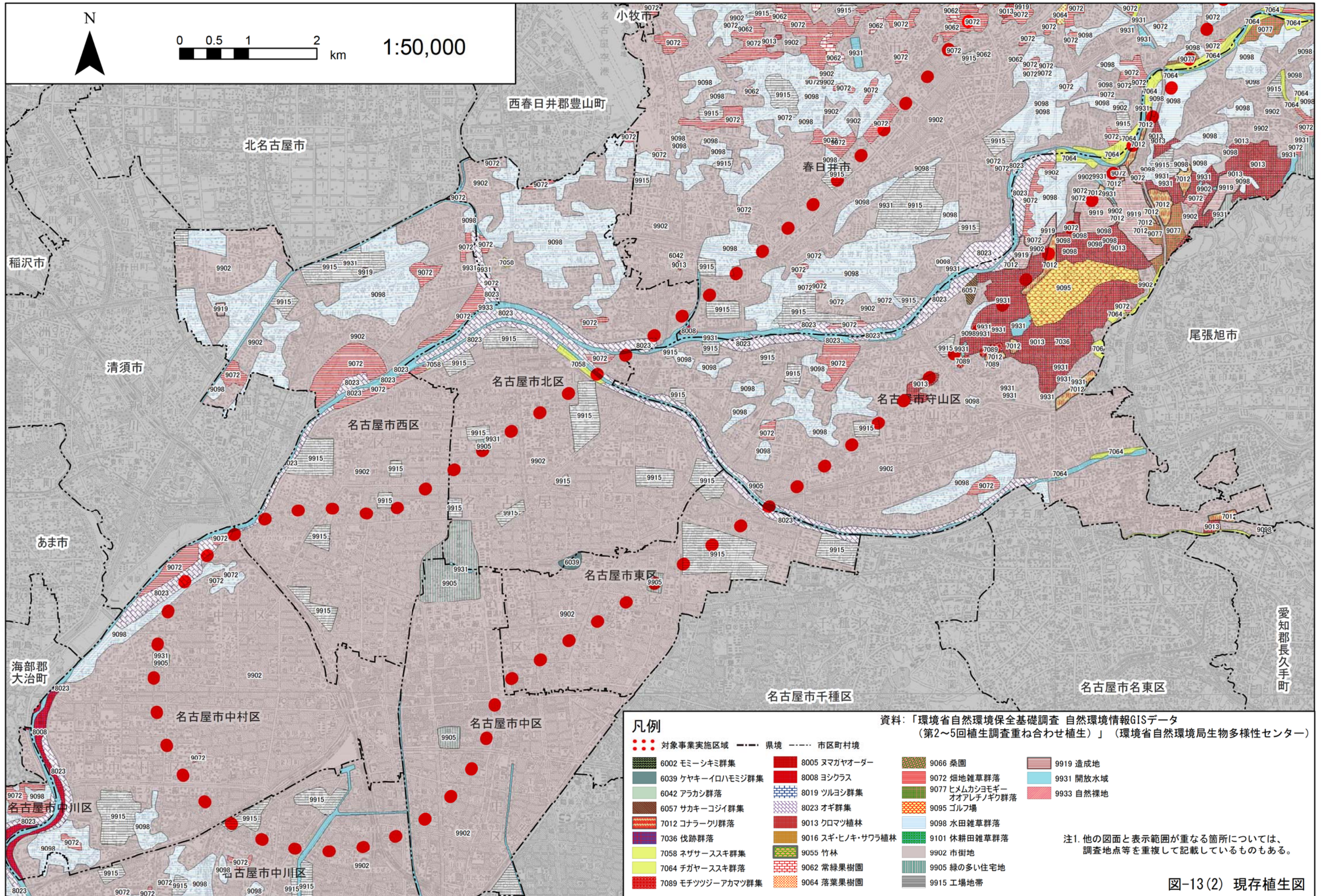
- 凡例**
- 対象事業実施区域
 - 6002 モミシキミ群集
 - 7058 ネザサースキ群集
 - 8023 オギ群集
 - 9066 桑園
 - 9902 市街地
 - - - 県境
 - 6039 ケヤキイロハモミジ群集
 - 7064 チガヤースキ群落
 - 9072 畑地雑草群落
 - 9905 緑の多い住宅地
 - - - 市区町村境
 - 6042 アラクシ群落
 - 7089 モチツツジーアカマツ群集
 - 9077 ヒメムカシヨモギーオアレチノギク群落
 - 9915 工場地帯
 - 6057 サカキコジイ群集
 - 8005 ヌマガヤオーダー
 - 9095 ゴルフ場
 - 9919 造成地
 - 7012 コナラークリ群落
 - 8008 ヨシクラス
 - 9098 水田雑草群落
 - 9931 開放水域
 - 7036 伐跡群落
 - 8019 ツルヨシ群集
 - 9062 常緑果樹園
 - 9101 休耕田雑草群落
 - 9933 自然裸地
 - 9064 落葉果樹園
 - 9098 水田雑草群落
 - 9101 休耕田雑草群落
 - 9933 自然裸地

資料：「環境省自然環境保全基礎調査 自然環境情報GISデータ (第2~5回植生調査重ね合わせ植生)」(環境省自然環境局生物多様性センター)

注1. 他の図面と表示範囲が重なる箇所については、調査地点等を重複して記載しているものもある。

図-13(1) 現存植生図

「この地図は、国土地理院長の承認を得て、同院発行の100万分の1 日本、50万分の1 地方図、数値地図200000 (地図画像) 及び数値地図50000 (地図画像) を複製したものである。(承認番号 平23情複、第266号)」



「この地図は、国土地理院長の承認を得て、同院発行の100万分の1 日本、50万分の1 地方図、数値地図200000 (地図画像) 及び数値地図50000 (地図画像) を複製したものである。(承認番号 平23情複、第266号)」