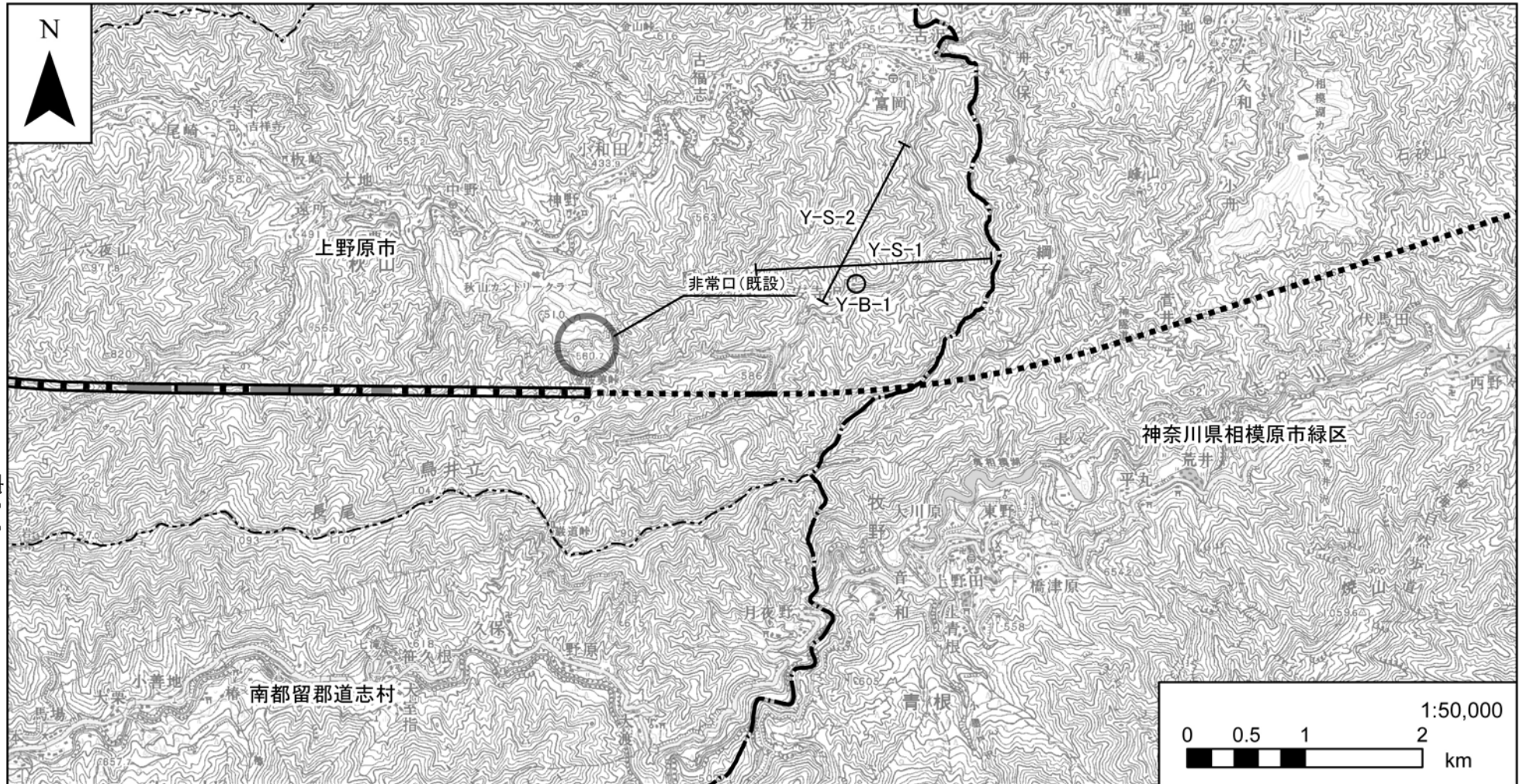


## 8 これまでに実施した地質調査の概要

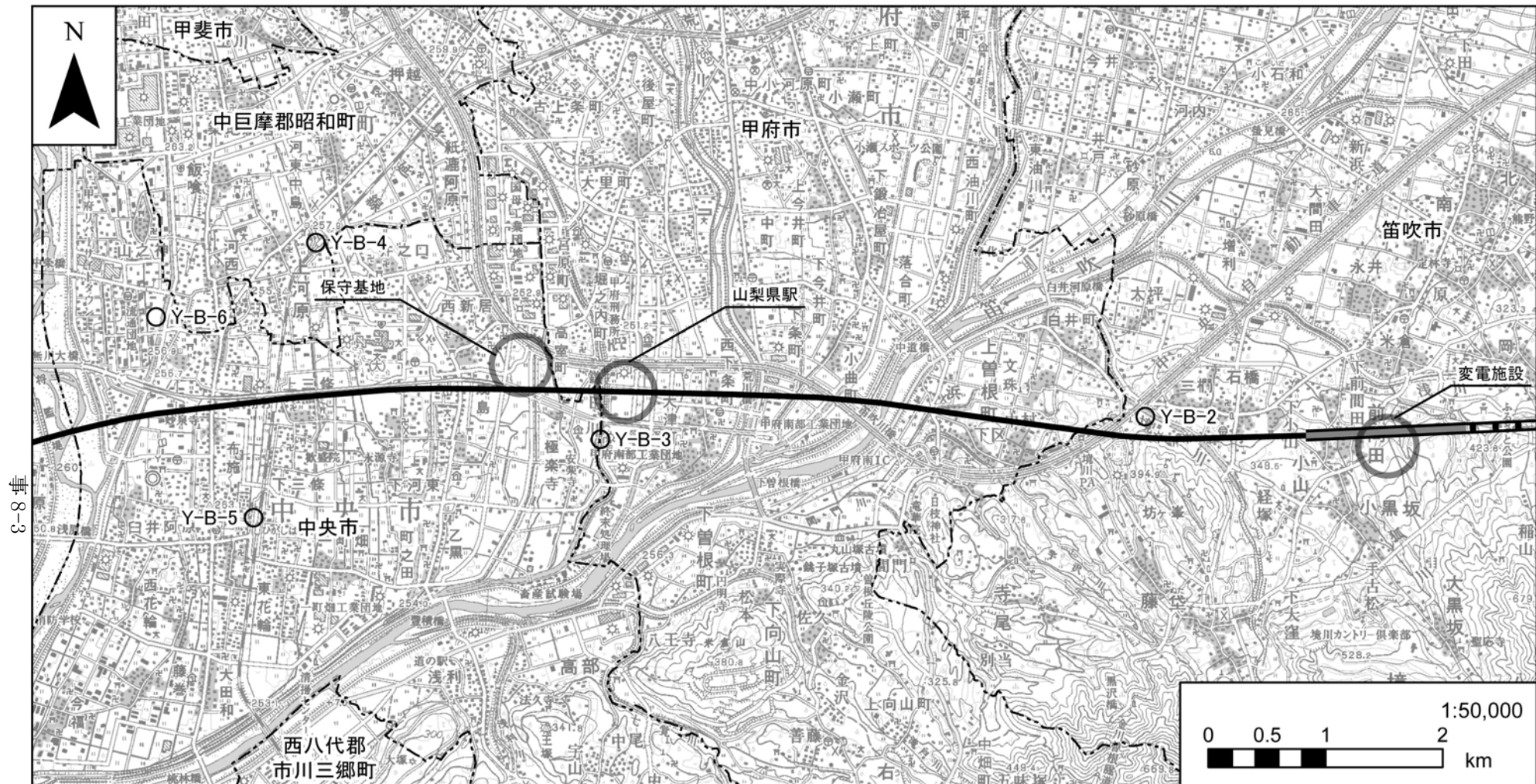
計画段階配慮書における事業実施想定区域内において、日本国有鉄道、日本鉄道建設公団、東海旅客鉄道及び鉄道建設・運輸施設整備支援機構が山梨県内において実施した地質調査（ボーリング調査及び物理探査）について、調査位置を図 8-1 に、調査の概要を表 8-1 及び表 8-2 に示す。



凡例

- |                      |          |                     |
|----------------------|----------|---------------------|
| — 計画路線(新設区間(地上部))    | — 都県境    | ○ ボーリング調査           |
| — 計画路線(既設区間(地上部))    | --- 市町村境 | ○→ ボーリング調査(水平ボーリング) |
| ⋯⋯ 計画路線(新設区間(トンネル部)) |          | ┌ 物理探査              |
| ▭ 計画路線(既設区間(トンネル部))  |          |                     |
| ●●● 工事用道路            |          |                     |

図 8-1(1) 山梨県内における地質調査箇所

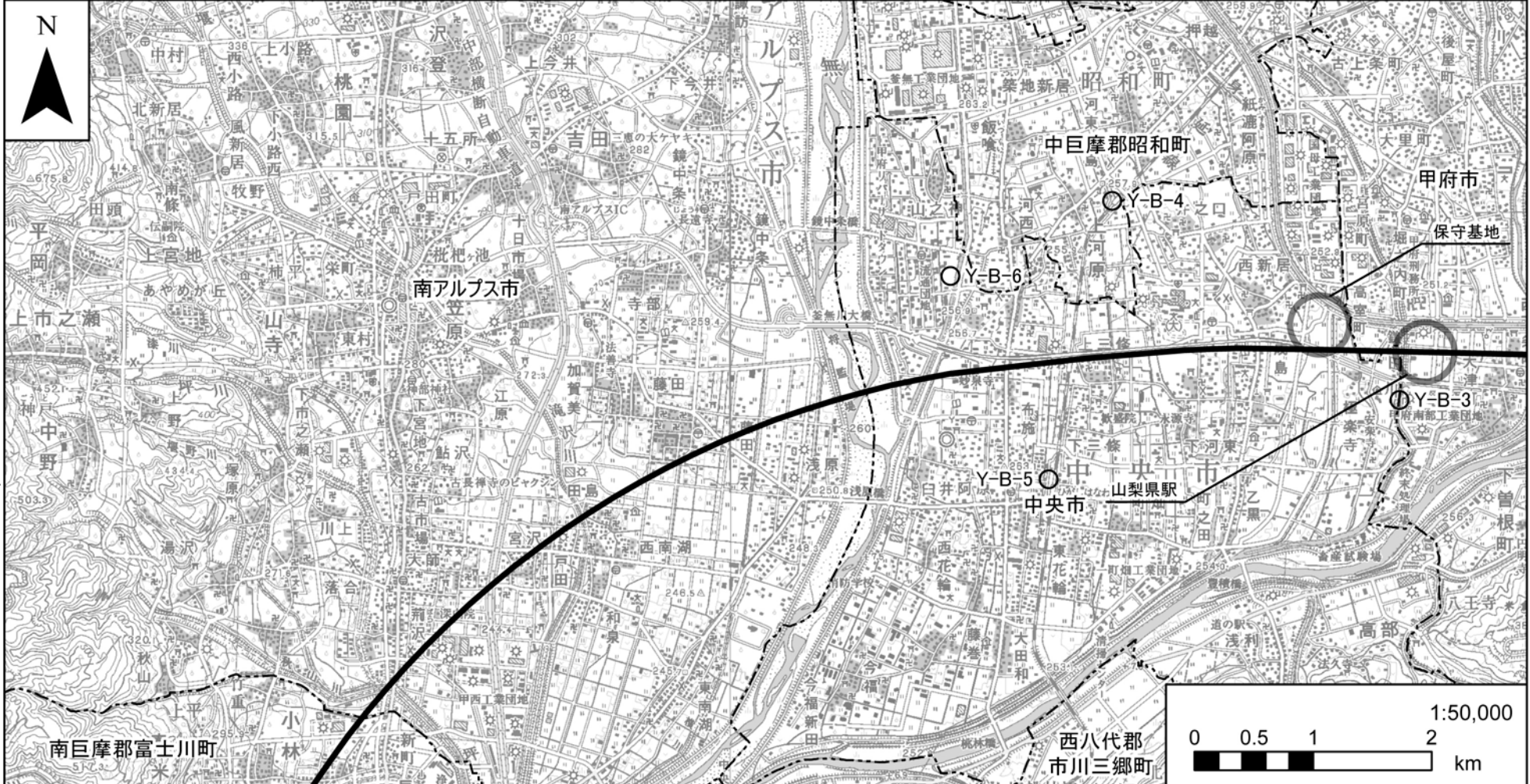


C-8-3

凡例

- |                     |              |                      |
|---------------------|--------------|----------------------|
| — 計画路線(新設区間(地上部))   | - - - 都県境    | ○ ボーリング調査            |
| ▬ 計画路線(既設区間(地上部))   | - · - · 市町村境 | ⊙ → ボーリング調査(水平ボーリング) |
| ⋯ 計画路線(新設区間(トンネル部)) |              | ┌─┐ 物理探査             |
| ▭ 計画路線(既設区間(トンネル部)) |              |                      |
| ●●● 工事用道路           |              |                      |

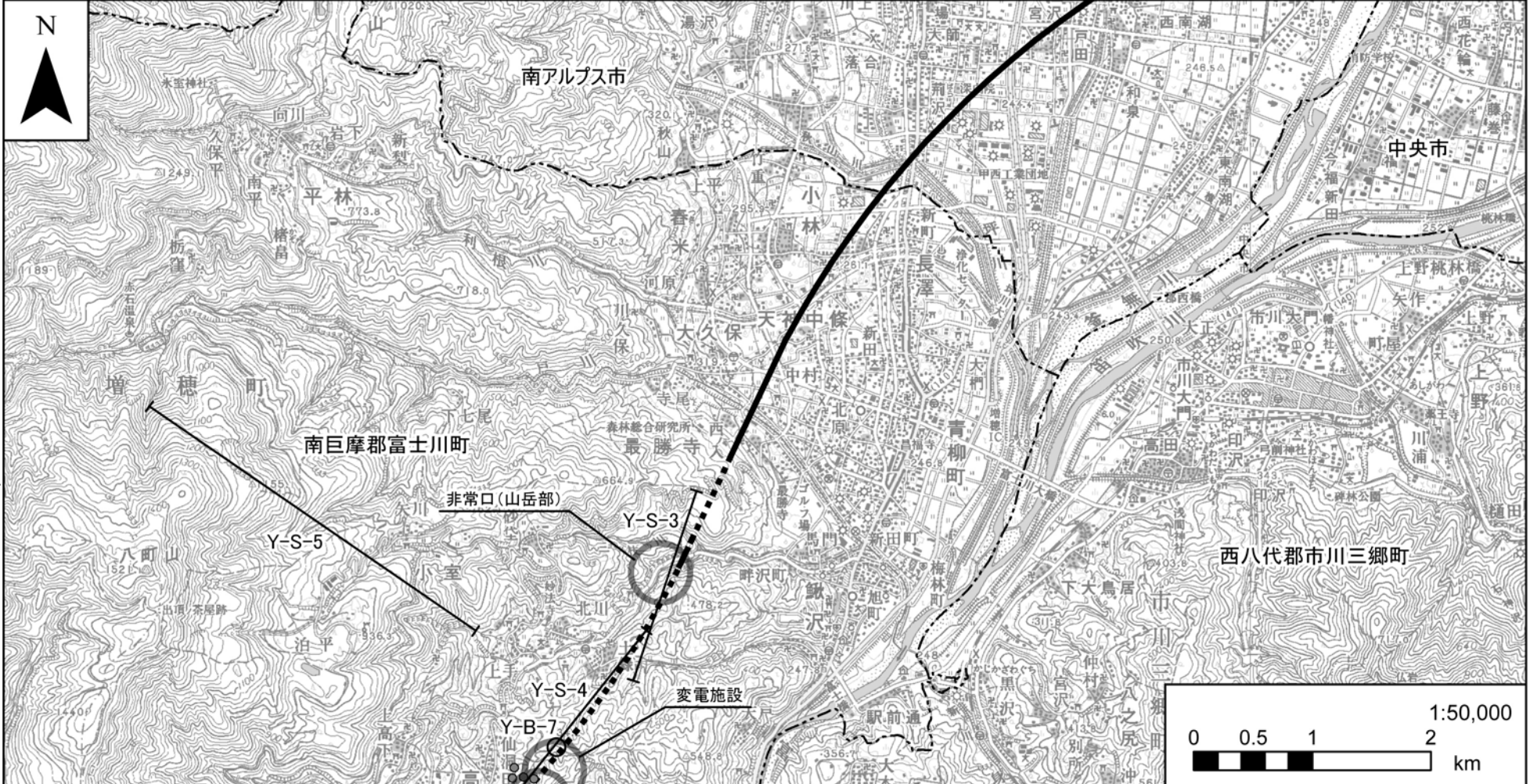
図 8-1(2) 山梨県内における地質調査箇所



凡例

- |                     |              |                       |
|---------------------|--------------|-----------------------|
| — 計画路線(新設区間(地上部))   | - - - 都県境    | ○ ボーリング調査             |
| ▬ 計画路線(既設区間(地上部))   | - · - · 市町村境 | ⊙ → ボーリング調査 (水平ボーリング) |
| ⋯ 計画路線(新設区間(トンネル部)) |              | ┌─┐ 物理探査              |
| ▭ 計画路線(既設区間(トンネル部)) |              |                       |
| ●●● 工事用道路           |              |                       |

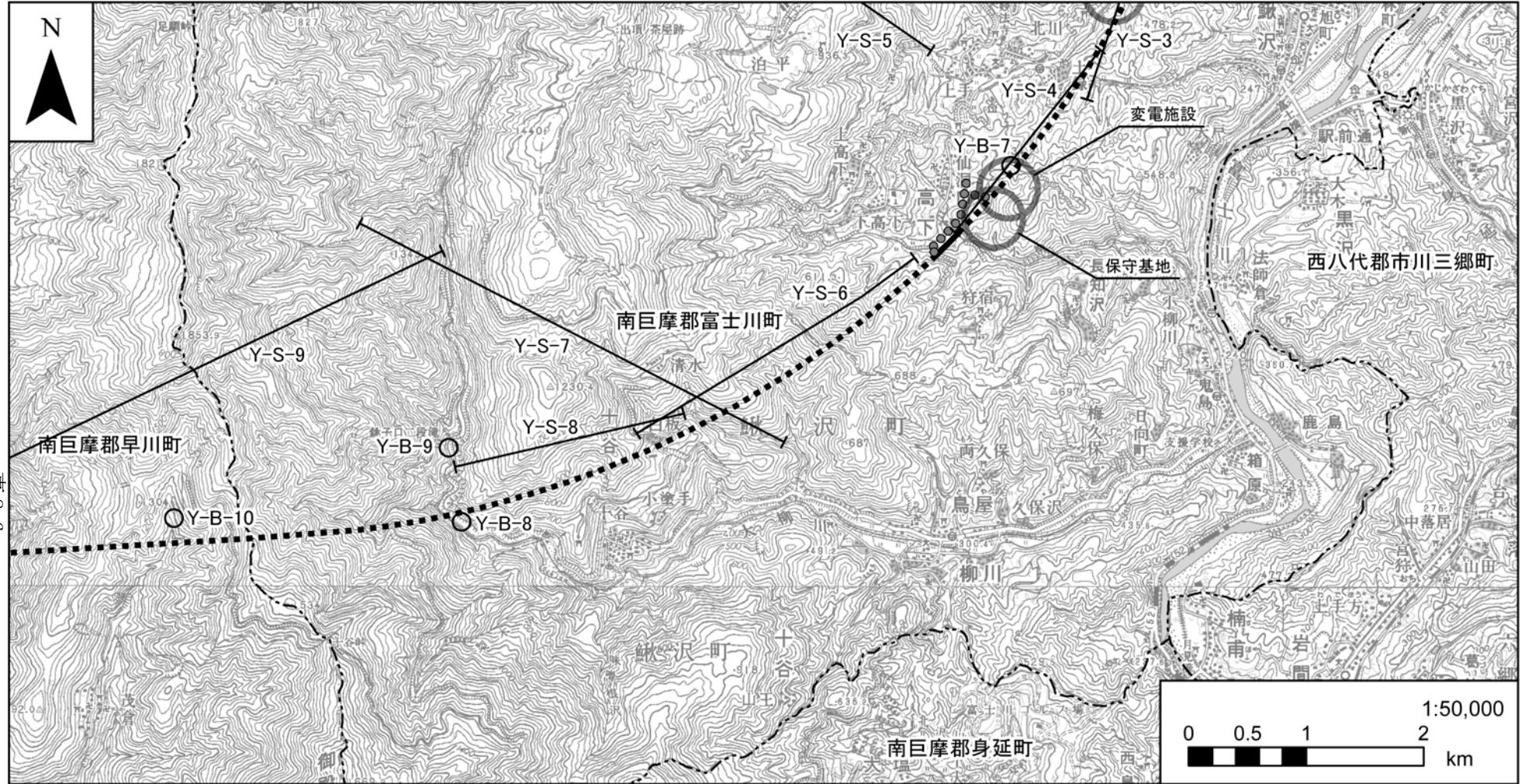
図 8-1(3) 山梨県内における地質調査箇所



凡例

- |                      |            |                     |
|----------------------|------------|---------------------|
| — 計画路線(新設区間(地上部))    | - - - 都県境  | ○ ボーリング調査           |
| — 計画路線(既設区間(地上部))    | - - - 市町村境 | ⊙→ ボーリング調査(水平ボーリング) |
| ⋯⋯ 計画路線(新設区間(トンネル部)) |            | ┌─┐ 物理探査            |
| ▭ 計画路線(既設区間(トンネル部))  |            |                     |
| ●●● 工事用道路            |            |                     |

図 8-1(4) 山梨県内における地質調査箇所

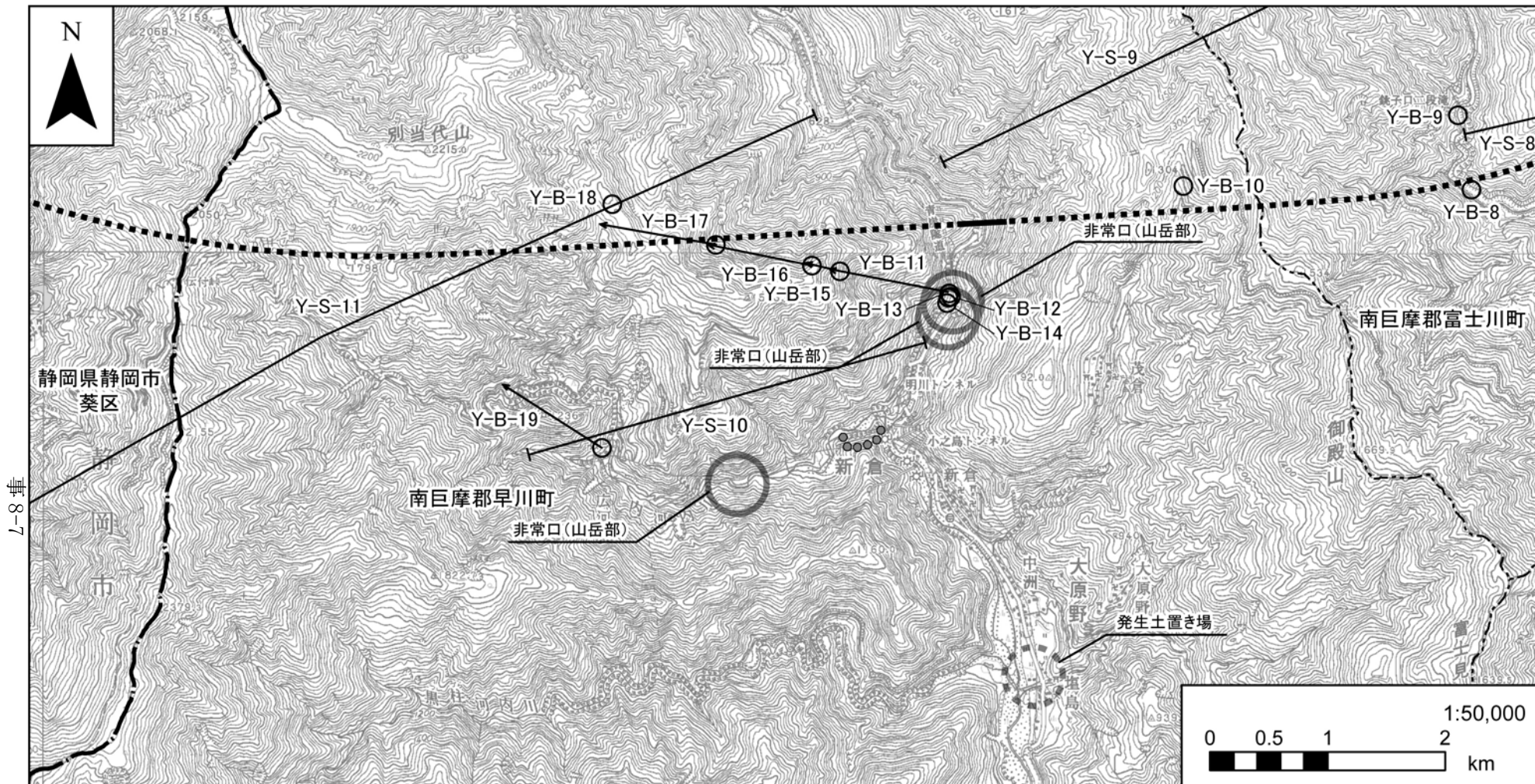


9-8 埠

凡例

- |                      |              |                      |
|----------------------|--------------|----------------------|
| — 計画路線(新設区間(地上部))    | - - - 都県境    | ○ ボーリング調査            |
| ▬ 計画路線(既設区間(地上部))    | - · - · 市町村境 | ⊙ → ボーリング調査(水平ボーリング) |
| ⋯⋯ 計画路線(新設区間(トンネル部)) |              | ┌─┐ 物理探査             |
| ▭ 計画路線(既設区間(トンネル部))  |              |                      |
| ●●● 工事用道路            |              |                      |

図 8-1(5) 山梨県内における地質調査箇所



凡例

- |                     |            |                      |
|---------------------|------------|----------------------|
| — 計画路線(新設区間(地上部))   | - - - 都県境  | ○ ボーリング調査            |
| — 計画路線(既設区間(地上部))   | - - - 市町村境 | ⊙ → ボーリング調査(水平ボーリング) |
| ⋯ 計画路線(新設区間(トンネル部)) |            | ┌ 物理探査               |
| ▭ 計画路線(既設区間(トンネル部)) |            |                      |
| ●●● 工事用道路           |            |                      |

図 8-1(6) 山梨県内における地質調査箇所

表 8-1 山梨県内における地質調査一覧表（ボーリング調査）

| 地点No.  | 調査箇所 |         |       | 掘削長<br>[m] | 種別 | 原位置試験項目 |       |      |      |      |      | 室内試験項目 |       |      |          |               |           |        |        |      |      |           |
|--------|------|---------|-------|------------|----|---------|-------|------|------|------|------|--------|-------|------|----------|---------------|-----------|--------|--------|------|------|-----------|
|        | 都県   | 市町村     | 大字    |            |    | 現場透水試験  | 湧水圧試験 | PS検層 | 電気検層 | 温度検層 | 溶存ガス | 密度試験   | 含水比試験 | 粒度試験 | 細粒分含有率試験 | 砂の最小密度・最大密度試験 | 液性・塑性限界試験 | 一軸圧縮試験 | 三軸圧縮試験 | 引張試験 | 圧密試験 | 超音波伝搬速度試験 |
| Y-B-1  | 山梨県  | 上野原市    | 秋山    | 150.0      | 岩盤 | —       | —     | —    | —    | —    | —    | —      | —     | —    | —        | —             | —         | —      | —      | —    | —    | —         |
| Y-B-2  | 山梨県  | 笛吹市     | 境川町三柵 | 12.4       | 土質 | —       | —     | —    | —    | —    | —    | —      | —     | —    | —        | —             | —         | —      | —      | —    | —    | —         |
| Y-B-3  | 山梨県  | 中央市     | 極楽寺   | 42.0       | 土質 | —       | —     | —    | —    | —    | —    | —      | —     | —    | —        | —             | —         | —      | —      | —    | —    | —         |
| Y-B-4  | 山梨県  | 中巨摩郡昭和町 | 上河東   | 50.0       | 土質 | —       | —     | —    | —    | —    | —    | —      | —     | —    | —        | —             | —         | —      | —      | —    | —    | —         |
| Y-B-5  | 山梨県  | 中央市     | 布施    | 40.0       | 土質 | —       | —     | —    | —    | —    | —    | —      | —     | —    | —        | —             | —         | —      | —      | —    | —    | —         |
| Y-B-6  | 山梨県  | 中央市     | 山之神   | 40.0       | 土質 | —       | —     | —    | —    | —    | —    | —      | —     | —    | —        | —             | —         | —      | —      | —    | —    | —         |
| Y-B-7  | 山梨県  | 富士川町    | 小室    | 145.0      | 岩盤 | —       | ○     | ○    | ○    | ○    | —    | ○      | ○     | —    | —        | —             | —         | ○      | —      | ○    | —    | —         |
| Y-B-8  | 山梨県  | 富士川町    | 十谷    | 100.0      | 岩盤 | —       | ○     | ○    | ○    | ○    | —    | ○      | ○     | —    | —        | —             | —         | ○      | ○      | ○    | —    | ○         |
| Y-B-9  | 山梨県  | 富士川町    | 十谷    | 160.0      | 岩盤 | —       | ○     | ○    | ○    | ○    | —    | ○      | ○     | —    | —        | —             | —         | ○      | —      | ○    | —    | —         |
| Y-B-10 | 山梨県  | 早川町     | 茂倉    | 470.0      | 岩盤 | —       | ○     | ○    | ○    | ○    | —    | ○      | ○     | —    | —        | —             | —         | ○      | —      | ○    | —    | —         |
| Y-B-11 | 山梨県  | 早川町     | 新倉    | 1025.0     | 岩盤 | —       | ○     | —    | —    | ○    | —    | ○      | ○     | —    | —        | —             | —         | ○      | —      | ○    | —    | —         |
| Y-B-12 | 山梨県  | 早川町     | 新倉    | 29.0       | 岩盤 | —       | —     | —    | —    | —    | —    | —      | —     | —    | —        | —             | —         | —      | —      | —    | —    | —         |
| Y-B-13 | 山梨県  | 早川町     | 新倉    | 39.0       | 岩盤 | —       | —     | —    | —    | —    | —    | —      | —     | —    | —        | —             | —         | —      | —      | —    | —    | —         |
| Y-B-14 | 山梨県  | 早川町     | 新倉    | 35.0       | 岩盤 | —       | —     | —    | —    | —    | —    | —      | —     | —    | —        | —             | —         | —      | —      | —    | —    | —         |
| Y-B-15 | 山梨県  | 早川町     | 新倉    | 300.0      | 岩盤 | —       | ○     | —    | —    | —    | —    | —      | —     | —    | —        | —             | —         | —      | —      | —    | —    | —         |
| Y-B-16 | 山梨県  | 早川町     | 新倉    | 900.0      | 岩盤 | —       | ○     | —    | —    | —    | —    | —      | —     | —    | —        | —             | —         | —      | —      | —    | —    | —         |
| Y-B-17 | 山梨県  | 早川町     | 新倉    | 952.0      | 岩盤 | —       | ○     | —    | —    | —    | —    | —      | —     | —    | —        | —             | —         | —      | —      | —    | —    | —         |
| Y-B-18 | 山梨県  | 早川町     | 新倉    | 837.0      | 岩盤 | —       | ○     | ○    | ○    | ○    | —    | ○      | ○     | —    | —        | —             | —         | ○      | —      | ○    | —    | —         |
| Y-B-19 | 山梨県  | 早川町     | 新倉    | 1000.0     | 岩盤 | —       | ○     | —    | —    | —    | —    | —      | —     | —    | —        | —             | —         | —      | —      | —    | —    | —         |



表 8-2 山梨県内における地質調査一覧表（物理調査）

| 地点No.  | 調査箇所        |              |         | 測線長<br>[km] | 物理探査の種別 |
|--------|-------------|--------------|---------|-------------|---------|
|        | 都県          | 市町村          | 大字      |             |         |
| Y-S-1  | 山梨県         | 上野原市         | 秋山      | 2.0         | 弾性波探査   |
| Y-S-2  | 山梨県         | 上野原市         | 秋山      | 1.5         | 弾性波探査   |
| Y-S-3  | 山梨県         | 富士川町         | 最勝寺-小室  | 1.7         | 弾性波探査   |
| Y-S-4  | 山梨県         | 富士川町         | 小室-高下   | 2.0         | 弾性波探査   |
| Y-S-5  | 山梨県         | 富士川町         | 小室      | 3.3         | 弾性波探査   |
| Y-S-6  | 山梨県         | 富士川町         | 高下-十谷   | 2.8         | 弾性波探査   |
| Y-S-7  | 山梨県         | 富士川町         | 十谷      | 4.0         | 弾性波探査   |
| Y-S-8  | 山梨県         | 富士川町         | 十谷      | 2.0         | 弾性波探査   |
| Y-S-9  | 山梨県         | 富士川町～<br>早川町 | 十谷-湯島   | 4.7         | 弾性波探査   |
| Y-S-9  | 山梨県         | 富士川町～<br>早川町 | 十谷-湯島   | 4.4         | 電気探査    |
| Y-S-10 | 山梨県         | 早川町          | 新倉      | 3.5         | 弾性波探査   |
| Y-S-11 | 山梨県～<br>静岡県 | 早川町～<br>静岡市  | 湯島-葵区田代 | 8.3         | 弾性波探査   |
| Y-S-11 | 山梨県～<br>長野県 | 早川町～<br>静岡市  | 湯島-葵区田代 | 7.4         | 電気探査    |

