

(4) 交通の状況

1) 沿線地域の交通網現況

ア. 鉄道

対象事業実施区域及びその周囲には鉄道網は存在しない。なお、対象事業実施区域から約 35km 南では大井川鉄道が営業されている。大井川鉄道の鉄道網の状況は、表 4-2-2-9、表 4-2-2-10 及び図 4-2-2-2 に示すとおりである。

表 4-2-2-9 鉄道網現況表

種別	線区分	主要経由駅	営業キロ
大井川鉄道	大井川線	金谷－千頭	39.5
	井川線	千頭－井川	25.5

資料：「鉄道要覧 平成 24 年度」（平成 24 年 9 月、国土交通省鉄道局監修）

表 4-2-2-10 線別輸送人員（平成 23 年度）

種別	線別	輸送人員（千人）
大井川鉄道	大井川線・井川線 （金谷～井川）	720

資料：「数字でみる中部の運輸 2013」（平成 25 年 3 月、国土交通省中部運輸局）

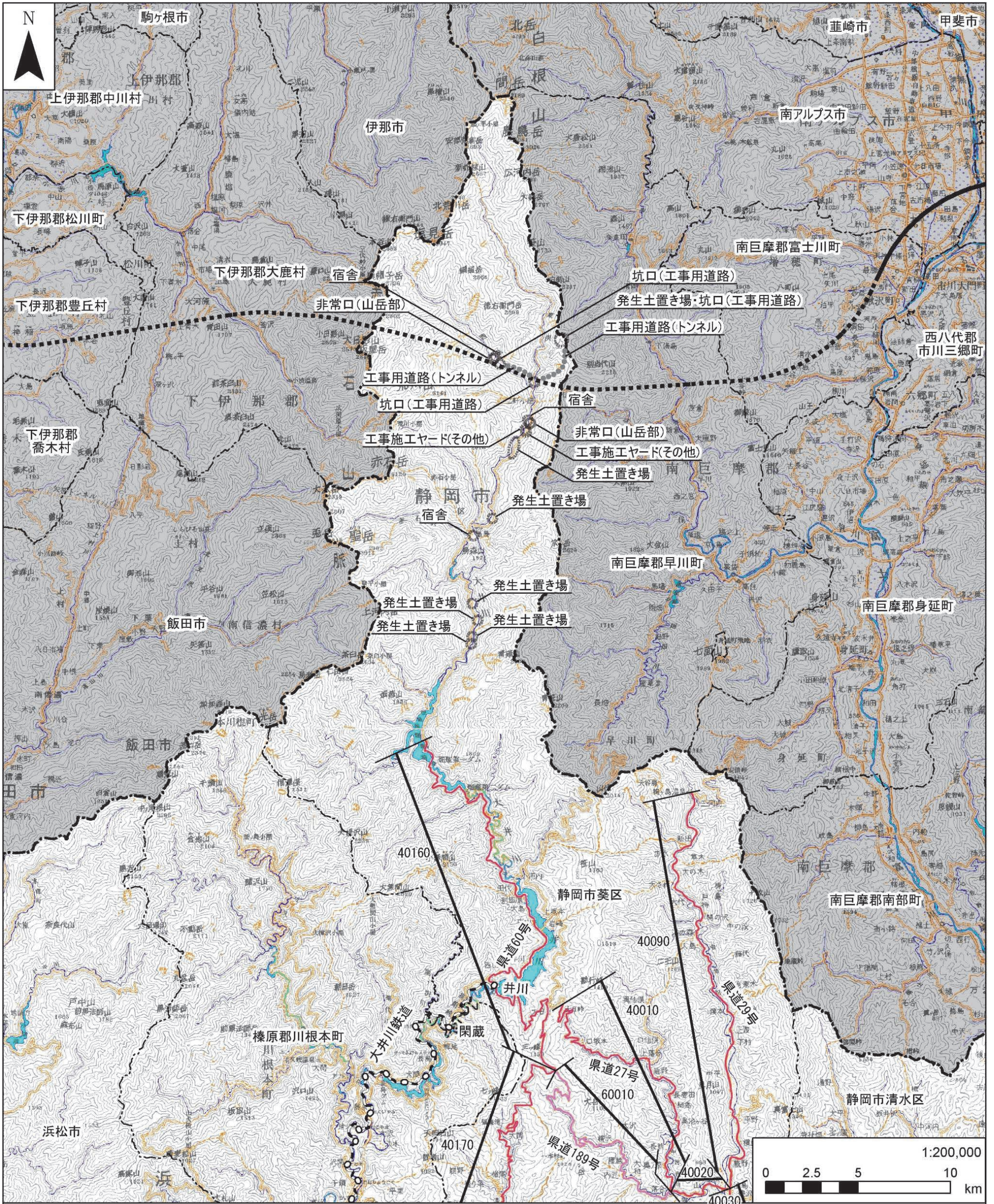
イ. 道路

対象事業実施区域及びその周囲には、国道及び県道はなく、約 20km 南の畑薙湖から大井川沿いに上流方向に向かって林道（東俣線）が通っている。ただし、本林道は車の通行は可能であるが、一般車両の進入は禁止されている。なお、畑薙湖から大井川沿いに下流方向に向かって南アルプス公園線（県道 60 号）が通っており、その交通量は表 4-2-2-11 及び図 4-2-2-2 に示すとおりである。

表 4-2-2-11 主要な道路及び交通量調査結果

市区町村名	区間番号	路線名	観測地点の住所	自動車類交通量 （台/日）
				平日
静岡市 葵区	40010	井川湖御幸線 （県道 27 号）	—	757
	40020		—	2,027
	40030		—	5,283
	40090	梅ヶ島温泉昭和線 （県道 29 号）	—	1,226
	40160	南アルプス公園線 （県道 60 号）	—	395
	60010	三ツ峰落合線 （県道 189 号）	—	953
	40170	南アルプス公園線 （県道 60 号）	—	1,045

注 1. 観測地点の住所“—”表示は交通量を推定で求めている区間であるため観測地点が存在しないことを示す。
資料：「平成 22 年度 道路交通センサス」（平成 23 年、国土交通省道路局）



凡例

- 計画路線 (明かり部)
- 計画路線 (トンネル部)
- 県境
- 市区町村境
- +— 鉄道
- +— 高速道路
- 駅
- +— 一般国道
- +— 交通量調査区間
- +— 主要地方道 (県道)
- +— 一般県道

資料：「平成22年度 道路交通センサス」(平成23年、国土交通省道路局)

図4-2-2-2 交通網図

