

(6) 環境の保全を目的として法令等により指定された地域その他の対象及び当該対象に係る規制の内容その他の状況

1) 指定等文化財

対象事業実施区域を含む周辺市町村の文化財の状況は、表 4-2-2-18 に示すとおりである。

表 4-2-2-18 文化財の状況

(平成 25 年 6 月 30 日現在)

行政 区分	国				県		市町村		合計
	指定	登録	選択	選定	指定	選択	指定	選定	
大鹿村	2	2	2	0	3	0	22	0	31
松川町	0	0	1	0	2	0	16	0	19
豊丘村	0	0	1	0	0	0	23	0	24
喬木村	0	0	1	0	1	0	20	1	23
高森町	2	0	1	0	5	1	19	0	28
飯田市	11	2	3	0	22	6	98	0	142
阿智村	2	0	1	0	3	1	78	0	85
南木曾町	3	0	0	2	6	1	48	0	60

資料：「信州の文化財」（平成 25 年 6 月現在、(財) 八十二文化財団ホームページ）

また、対象事業実施区域を含む周辺市町村の周知の埋蔵文化財包蔵地の状況は、表 4-2-2-19 に示すとおりである。

表 4-2-2-19 周知の埋蔵文化財包蔵地

(平成 24 年 3 月 31 日現在)

地域	遺跡数
大鹿村	9
松川町	181
豊丘村	98
喬木村	117
高森町	181
飯田市	1,248
阿智村	197
南木曾町	71

資料：「長野県文化財要覧その 23」（平成 25 年、長野県教育委員会）

対象事業実施区域の文化財は、表 4-2-2-20 及び図 4-2-2-8 に示すとおりである。

対象事業実施区域の文化財は、大鹿村に 4 件、豊丘村に 7 件、喬木村に 3 件、高森町に 6 件、飯田市に 17 件、南木曾町に 7 件存在する。

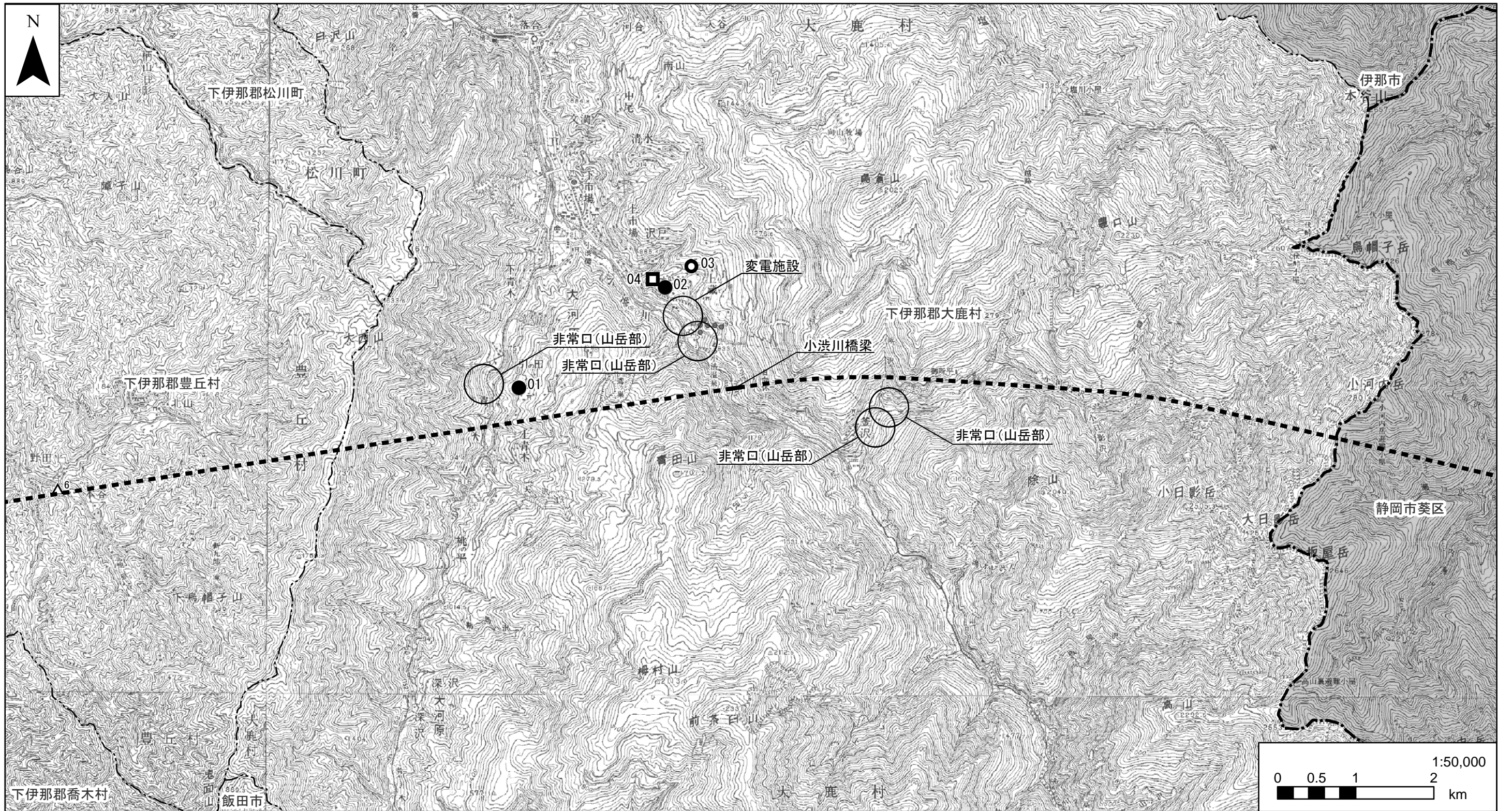
表 4-2-2-20 対象事業実施区域の文化財一覧(建造物、史跡、名勝、天然記念物)

No.	地域	種別	指定別	名称	所在地	指定年月日
1	大鹿村	建造物	国指定	松下家住宅	大河原 1665	昭和 48 年 6 月 2 日
2				福德寺本堂	大河原上蔵	昭和 48 年 2 月 8 日
3		史跡	村指定	野々宮神社舞台	大河原上蔵	昭和 61 年 1 月 24 日
4				香坂高宗墓跡	大河原 2050	平成 8 年 3 月 14 日
5	豊丘村	建造物	村指定	佐原観音堂	佐原	昭和 60 年 4 月 16 日
6				慈恩院山門	伴野	昭和 60 年 4 月 16 日
7		史跡	村指定	小野山古墳 (第 1 号)	神稲	昭和 61 年 12 月 17 日
8				小野山古墳 (第 2 号)	神稲	昭和 61 年 12 月 17 日
9		天然記念物	村指定	コブシの群生林	野田平	昭和 60 年 4 月 16 日
10				ミヤマトサミズキ	豊丘村	平成 1 年 4 月 13 日
11				ツツザキ (クダザキ) ヤマジノギク	豊丘村	昭和 57 年 12 月 15 日
12	喬木村	建造物	村指定	安養寺毘沙門堂	5006	平成 7 年 7 月 12 日
13				知久陣屋茶室「曙月庵」	3292-1	平成 6 年 1 月 20 日
14		史跡	村指定	郭 1 号古墳	3258-1	昭和 46 年 3 月 31 日
15	高森町	建造物	町指定	萩山神社本殿・荒神社々殿	下市田古瀬 988	昭和 58 年 2 月 23 日
16				下市田学校校舎	下市田 1043-1	昭和 56 年 4 月 1 日
17		史跡	町指定	秋葉塔の塚	下市田 285	平成 7 年 2 月 9 日
18				松岡城跡	下市田 4407 ほか	昭和 62 年 10 月 12 日
19		天然記念物	県指定	下市田のヒイラギ	下市田流田 1401	昭和 37 年 7 月 12 日
20				町指定	高森南小学校のソメイヨシノ	下市田 2228
21		飯田市	建造物	国指定	下黒田の舞台	上郷黒田 2346
22	旧座光寺麻績学校校舎				座光寺 2535	昭和 60 年 11 月 21 日
23	市指定			耕雲寺の羅漢門	座光寺 1708	平成 3 年 9 月 21 日
24				白山社隨身門	滝の沢 6684	昭和 60 年 11 月 20 日
25				白山社里宮拝殿「旧護摩堂」	滝の沢 6684	平成 20 年 11 月 18 日
26				阿弥陀寺の千体仏観音堂	上飯田 6728	昭和 49 年 7 月 25 日
27				上黒田の五輪塔	上郷黒田 3445-1	平成 21 年 7 月 22 日
28	史跡		県指定	高岡第 1 号古墳	座光寺高岡 3338-1 ほか	昭和 35 年 2 月 11 日
29				南本城城跡	座光寺 2503 ほか	平成 25 年 3 月 25 日
30			市指定	畦地 1 号古墳	座光寺 3296-4	平成 20 年 11 月 18 日
31		飯田藩主堀家の墓所	上飯田 4166	昭和 46 年 3 月 15 日		
32	天然記念物	県指定	風越山のベニマンサクの自生地	上飯田 6998-口 ほか	昭和 43 年 5 月 16 日	
33			市指定	麻績の里舞台桜	座光寺 2535	平成 23 年 3 月 22 日
34		阿弥陀寺のシダレザクラ		丸山町 2-6728	平成 2 年 1 月 17 日	
35		丸山の早生赤梨		滝の沢 6994	平成 21 年 3 月 23 日	
36		正永寺原の公孫樹		上飯田 1499	昭和 47 年 5 月 11 日	
37		浅間塚の一本杉	上郷黒田 4233	平成 14 年 7 月 12 日		
38	南木曾町	重要伝統的建造物群保存地区	国選定	南木曾町妻籠宿伝統的建造物群保存地区	吾妻 (妻籠)	昭和 51 年 9 月 4 日
39		建造物	県指定	藤原家住宅	吾妻大妻籠 1338	昭和 53 年 7 月 27 日
40				木地師の家	吾妻 3265-1	昭和 59 年 2 月 1 日
41			町指定	蘭の観音堂	吾妻 3041	平成 23 年 7 月 12 日
42		史跡	国指定	中山道	南木曾町	昭和 62 年 10 月 3 日
43		名勝	町指定	旧中山道男滝女滝	吾妻下り谷	昭和 49 年 7 月 12 日
44		天然記念物	町指定	一石柵の枝垂桜	吾妻 1589	昭和 50 年 5 月 22 日

資料 : 「文化財情報」(平成 25 年 6 月現在、長野県教育委員会ホームページ)  
「信州の文化財」(平成 25 年 6 月現在、(財) 八十二文化財団ホームページ)  
「信州 Live on」(平成 25 年 6 月現在、信濃毎日新聞社メディア局ホームページ)







凡例

- |                  |               |               |                  |            |
|------------------|---------------|---------------|------------------|------------|
| --- 計画路線 (トンネル部) | — 計画路線 (地上部)  | ●●●● 工事用道路    | --- 県境           | ---- 市区町村境 |
| ● 建造物, 国指定       | ■ 史跡, 国指定     | ● 名勝, 国指定     | ▲ 天然記念物, 国指定     |            |
| ○ 建造物, 国登録       |               |               |                  |            |
| ◎ 建造物, 県指定       | □ 史跡, 県指定     | ⊙ 名勝, 県指定     | ▲ 天然記念物, 県指定     |            |
| ⊙ 建造物, 市・町・村指定   | ■ 史跡, 市・町・村指定 | ⊙ 名勝, 市・町・村指定 | ▲ 天然記念物, 市・町・村指定 |            |

注1. 他の図面と表示範囲が重なる箇所については、調査地点等を重複して記載しているものもある。

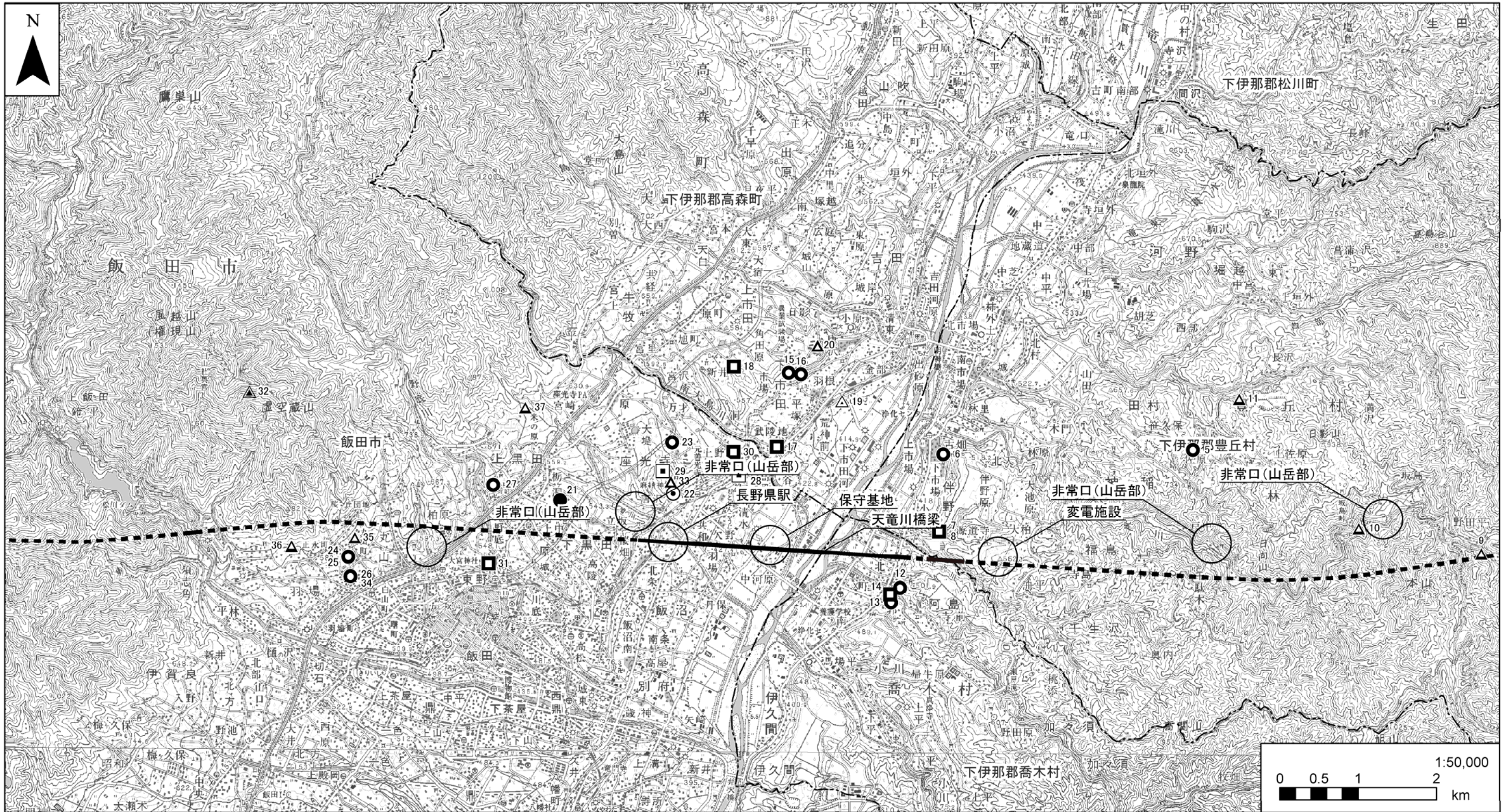
資料：「文化財情報」(平成25年6月現在、長野県教育委員会ホームページ)  
「信州の文化財」(平成25年6月現在、(財)八十二文化財団ホームページ)  
「信州Live on」(平成25年6月現在、信濃毎日新聞社メディア局ホームページ)

図4-2-2-8(1) 指定等文化財の分布図









凡例

- |                  |               |               |                  |            |
|------------------|---------------|---------------|------------------|------------|
| --- 計画路線 (トンネル部) | — 計画路線 (地上部)  | ●●●● 工事用道路    | --- 県境           | ---- 市区町村境 |
| ● 建造物, 国指定       | ■ 史跡, 国指定     | ● 名勝, 国指定     | ▲ 天然記念物, 国指定     |            |
| ○ 建造物, 国登録       |               |               |                  |            |
| ◎ 建造物, 県指定       | □ 史跡, 県指定     | ○ 名勝, 県指定     | △ 天然記念物, 県指定     |            |
| ⊙ 建造物, 市・町・村指定   | ■ 史跡, 市・町・村指定 | ⊙ 名勝, 市・町・村指定 | △ 天然記念物, 市・町・村指定 |            |

注1. 他の図面と表示範囲が重なる箇所については、調査地点等を重複して記載しているものもある。

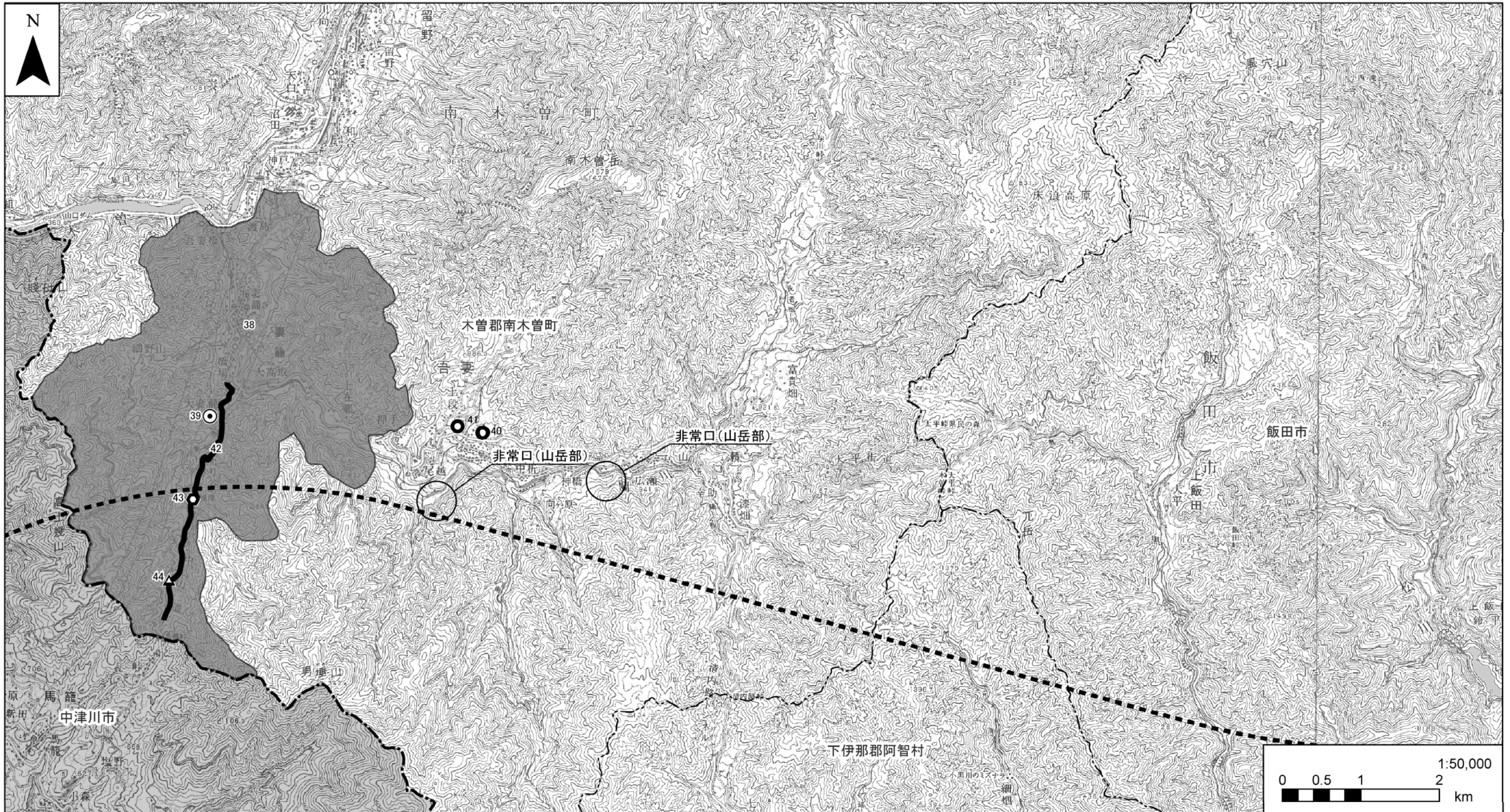
資料：「文化財情報」（平成25年6月現在、長野県教育委員会ホームページ）  
「信州の文化財」（平成25年6月現在、（財）八十二文化財団ホームページ）  
「信州Live on」（平成25年6月現在、信濃毎日新聞社メディア局ホームページ）

図4-2-2-8(2) 指定等文化財の分布図









凡例

- |                  |                       |               |                  |             |
|------------------|-----------------------|---------------|------------------|-------------|
| --- 計画路線 (トンネル部) | — 計画路線 (地上部)          | ●●●● 工事用道路    | - - - 県境         | - - - 市区町村境 |
| ● 建造物, 国指定       | ■ 史跡, 国指定             | ● 名勝, 国指定     | ▲ 天然記念物, 国指定     |             |
| ○ 建造物, 国登録       | ■ 重要伝統的建造物群保存地区 (国選定) |               |                  |             |
| ◎ 建造物, 県指定       | □ 史跡, 県指定             | ◇ 名勝, 県指定     | ▲ 天然記念物, 県指定     |             |
| ○ 建造物, 市・町・村指定   | □ 史跡, 市・町・村指定         | ◇ 名勝, 市・町・村指定 | ▲ 天然記念物, 市・町・村指定 |             |

注1. 他の図面と表示範囲が重なる箇所については、調査地点等を重複して記載しているものもある。

資料：「文化財情報」(平成25年6月現在、長野県教育委員会ホームページ)  
「信州の文化財」(平成25年6月現在、(財)八十二文化財団ホームページ)  
「信州Live on」(平成25年6月現在、信濃毎日新聞社メディア局ホームページ)

図4-2-2-8(3) 指定等文化財の分布図







## 2) 都市における自然環境の保全、風致地区の決定

### ア. 都市における自然環境の保全

長野県内では、長野、松本、大町、軽井沢、佐久、坂城、山ノ内、信濃の8都市計画区域において全24地区の風致地区が決定されているが、対象事業実施区域及びその周囲では、風致地区は決定されていない。