

(5) 学校、病院その他の環境の保全についての配慮が特に必要な施設の配置の状況及び住宅の配置の概況

1) 学校、病院その他の環境の保全についての配慮が特に必要な施設の配置の概況

対象事業実施区域の学校等は表 4-2-2-16 及び図 4-2-2-6 に示すとおりである。対象事業実施区域の学校等は、豊丘村に 4 施設、喬木村に 2 施設、高森町に 3 施設、飯田市に 15 施設、南木曾町に 2 施設存在する。

また、対象事業実施区域の医療・福祉施設は表 4-2-2-17 及び図 4-2-2-7 に示すとおりである。対象事業実施区域の医療・福祉施設等は、大鹿村に 1 施設、豊丘村に 8 施設、喬木村に 13 施設、高森町に 5 施設、飯田市に 55 施設、南木曾町に 4 施設存在する。

表 4-2-2-16 対象事業実施区域の学校等一覧

No.	地域	種類	名称	所在地	
1	豊丘村	保育所	豊丘村中央保育所	大字神稲 12368	
2			豊丘村南保育所	大字神稲 6939	
3		小学校	村立豊丘南小学校	大字神稲 3600-1	
4		中学校	村立豊丘中学校	大字神稲 4020	
5	喬木村	保育所	喬木北保育園	3262	
6		特別支援学校	飯田養護学校	1396-2	
7	高森町	保育所	下市田保育園	下市田 1043-1	
8		小学校	町立高森南小学校	下市田 2228	
9		中学校	町立高森中学校	下市田 2200-1	
10	飯田市	保育所	飯田市立上郷北保育園	上郷黒田 2109-1	
11			飯田市立上郷東保育園	上郷飯沼 784-1	
12			飯田市立丸山保育園	今宮町 2-113-2	
13			風越保育園	丸山町 2-6728	
14			慈光保育園	宮の前 4410-1	
15			飯田市立上郷西保育園	上郷黒田 1488	
16			飯田市立座光寺保育園	座光寺 1716	
17			幼稚園	入舟幼稚園	宮ノ上 4730
18				勅使河原学園幼稚園	上郷黒田 1881-1
19		小学校	市立座光寺小学校	座光寺 1717-3	
20		中学校	市立高陵中学校	上郷黒田 5485	
21			市立飯田東中学校	高羽町 3-16	
22			市立飯田西中学校	正永町 1-1215	
23			高等学校	県立飯田風越高等学校	上郷黒田 6462
24		専修学校	飯田ビジネス専門学校	高羽町 5-6-12	
25	南木曾町	保育所	蘭保育園	吾妻 3565	
26		高等学校	ヒューマンアカデミー高等学校 (通信制高校)	吾妻 3859-39	

資料：「教育要覧」（平成 25 年 6 月現在、長野県教育委員会ホームページ）

「平成 25 年度社会福祉施設名簿」（平成 25 年 6 月現在、長野県健康福祉部ホームページ）

表 4-2-2-17(1) 対象事業実施区域の医療・福祉施設等一覧

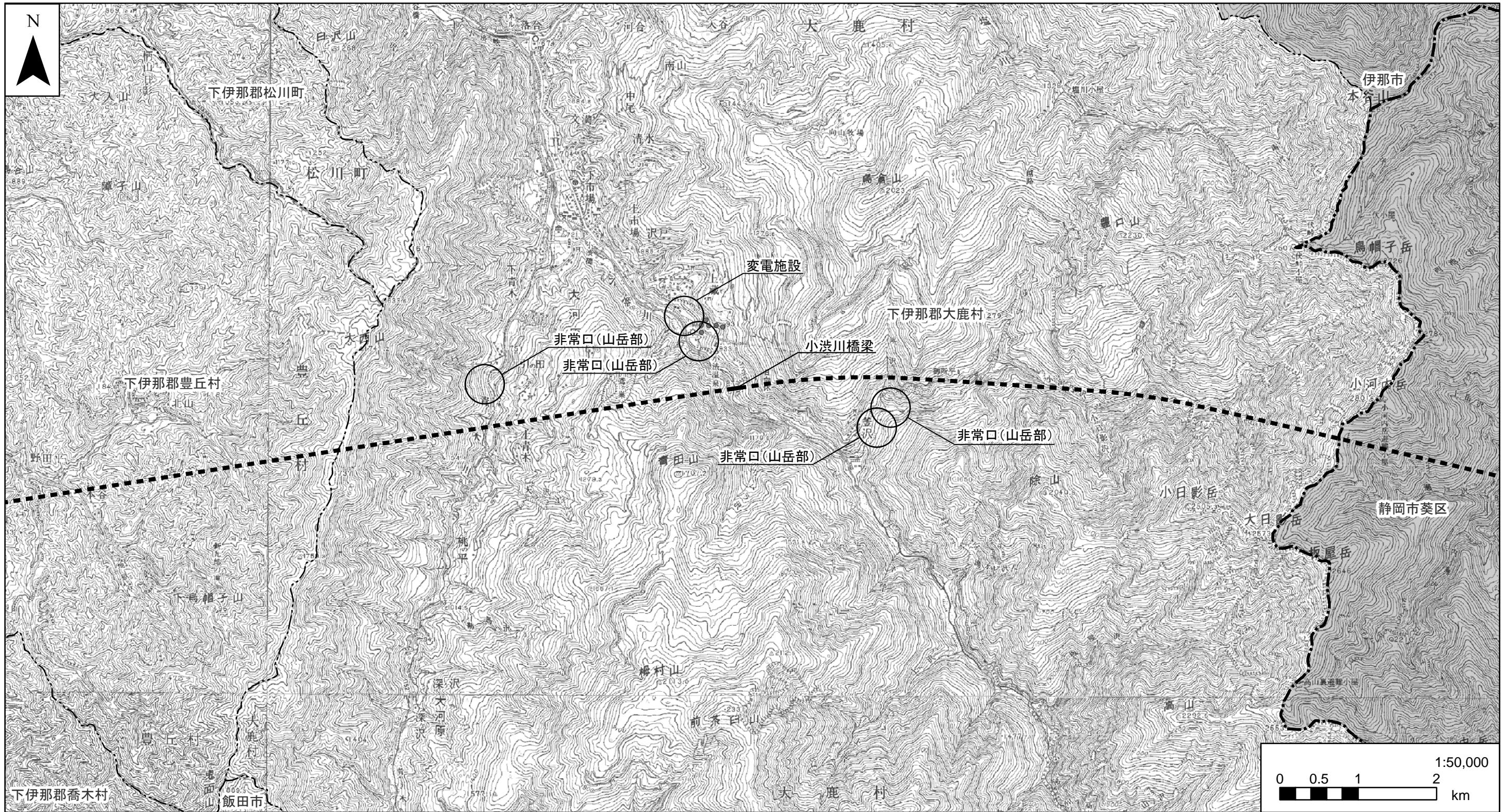
No.	地域	区分	名称	所在地
1	大鹿村	診療所	釜沢へき地診療所	大鹿村大河原2436
2	豊丘村	診療所	小沢医院	豊丘村神稲129
3		児童福祉関連施設	慈恵園	豊丘村神稲4461-1
4			上村児童館	豊丘村神稲6715-15
5		障害福祉関連施設	ゆうハウスこぶし	豊丘村神稲4016
6			こぶし園 就労継続支援事業所	豊丘村神稲4026-1
7			信濃こぶし会相談支援事業所	豊丘村神稲4026-1
8			第二こぶし園	豊丘村神稲4026-1
9		高齢者福祉施設	はやしの杜	豊丘村神稲4176
10		喬木村	診療所	特別養護老人ホーム喬木荘診療所
11			木下医院	喬木村阿島3255
12			三浦医院	喬木村阿島849-10
13	児童福祉関連施設		相談支援事業所 あのねっと喬木	喬木村6621-6
14			指定児童デイサービスセンターグース	喬木村6621番地6
15	障害福祉関連施設		ショートステイ ぐーすか家	喬木村6621-6
16			自立訓練(生活訓練)事業所ユアサポートぼっぼ	喬木村6621-6
17			生活介護事業所ユアサポートぼっぼ	喬木村6621-6
18			相談支援事業所 あのねっと喬木	喬木村6621-6
19			さんらいず喬木	喬木村6625-2
20			いちよう	喬木村6674-1
21			喬木村共同作業所さくらの園	喬木村938-2
22	高齢者福祉施設	喬木荘	喬木村3286-1	
23	高森町	診療所	藤が丘内科	高森町下市田227
24			後藤医院	高森町上市田630-1
25		障害福祉関連施設	コーボ原町	高森町上市田653-1
26		高齢者福祉施設	宅幼老所びすけつとさくら亭	高森町下市田2235-6
27		その他の施設	高森町地域包括支援センター	高森町下市田2183-1
28	飯田市	診療所	森山医院	飯田市丸山町2-6804-3
29			源田内科医院	飯田市宮の前4423-8
30			(財)中部公衆医学研究所診療所	飯田市高羽町6-2-2
31			医療法人龍川会仙永堂医院	飯田市今宮町4-68-1
32			須田内科醫院	飯田市座光寺3440
33			小坂クリニック	飯田市座光寺3496-1
34			嶋倉内科胃腸科医院	飯田市上郷黒田1469-1
35			クリニックやながわ	飯田市上郷黒田5807
36			のむら内科医院	飯田市上郷飯沼1808-1
37			矢野こどもクリニック	飯田市上郷飯沼1902-1
38			安達整形外科医院	飯田市上郷飯沼1909-1
39			フルタ眼科医院	飯田市上郷飯沼1909-19
40			こばやしクリニック泌尿器科皮フ科	飯田市上郷飯沼1911-1
41		児童福祉関連施設	飯田子ども未来館	飯田市丸山町2-6728
42			風越乳児院	飯田市丸山町4-7490-1
43			風越寮	飯田市丸山町4-7537-10
44			明日晴天にな〜れ	飯田市宮ノ上3923-1
45			座光寺児童センター	飯田市座光寺1726-1
46			ちっちゃいくれよん	飯田市座光寺4851-8
47			じよんのびハウス	飯田市上郷黒田296-1
48			びゅあ はうす	飯田市上郷黒田3325
49			キープ相談支援事業所	飯田市上郷飯沼3512-22
50			キープデイサービス飯田事業所	飯田市上郷飯沼3512-22

表 4-2-2-17(2) 対象事業実施区域の医療・福祉施設等一覧

No.	地域	区分	名称	所在地	
51	飯田市	障害福祉関連施設	やまゆり荘	飯田市丸山町1-6567-4	
52			はなのき荘	飯田市丸山町3-5955	
53			風の丘丸山ホーム	飯田市丸山町4-5683-5	
54			ひまわり荘	飯田市宮ノ上3887-1	
55			あさ寝坊	飯田市宮ノ上3923-1	
56			くれよんキャンパス (あつ晴れ)	飯田市宮ノ上3923-1	
57			くれよんキャンパス (スペースNow)	飯田市宮ノ上3923-1	
58			くれよんキャンパス (みなりっち)	飯田市宮ノ上3923-1	
59			明日晴天にな〜れ	飯田市宮ノ上3923-1	
60			有明寮	飯田市高羽町2-5-1	
61			いずみの家	飯田市今宮町4-5609-2	
62			アップル工房イイダ農産事業部	飯田市座光寺1419-1	
63			マイホーム	飯田市座光寺5153番地13	
64			ピカソ	飯田市座光寺5806	
65			ジョブサポートいいだ	飯田市上郷黒田6347	
66			キープ相談支援事業所	飯田市上郷飯沼3512-22	
67			高齢者福祉施設	特定非営利活動法人福祉ネットワーク花の木	飯田市丸山町1-8-2
68				飯田市丸山一区老人集会所	飯田市丸山町2丁目6725-19
69				飯田市丸山二区老人集会所	飯田市丸山町4丁目5615-6
70				ふたば訪問看護ステーション	飯田市座光寺3595番地
71				グループホームげんき	飯田市座光寺3601-12
72				くれよんデイサービスセンター	飯田市座光寺5807
73				アシストホームひかり	飯田市座光寺6653
74				飯田市北部デイサービスセンター	飯田市上郷黒田2112-1
75				宅老所かけはし	飯田市上郷黒田2763-1
76				宅老所姫宮	飯田市上郷黒田2895-1
77				飯田市上郷老人福祉センター	飯田市上郷黒田3840-16
78				ケアハウスかみさと	飯田市上郷飯沼477-1
79				ことぶき庵	飯田市上郷飯沼479番地3
80		グループホーム大門		飯田市大門町22番地	
81		その他の施設	飯田市今宮福祉企業センター	飯田市今宮町4丁目5608-9	
82			飯田市上郷福祉企業センター	飯田市上郷飯沼1743-1	
83	南木曾町	児童福祉関連施設	NPO法人なぎそ福祉会相談支援あしすと	南木曾町吾妻4554-1	
84		障害福祉関連施設	NPO法人なぎそ福祉会相談支援あしすと	南木曾町吾妻4554-1	
85			南木曾町地域活動支援センター 萬屋	南木曾町吾妻4554-1	
86		高齢者福祉施設	宅老所喜楽庵	南木曾町吾妻839-5	

資料：「長野県統合型GIS」(平成25年6月現在、長野県企画部ホームページ)

「平成25年度社会福祉施設名簿」(平成25年6月現在、長野県健康福祉部ホームページ)



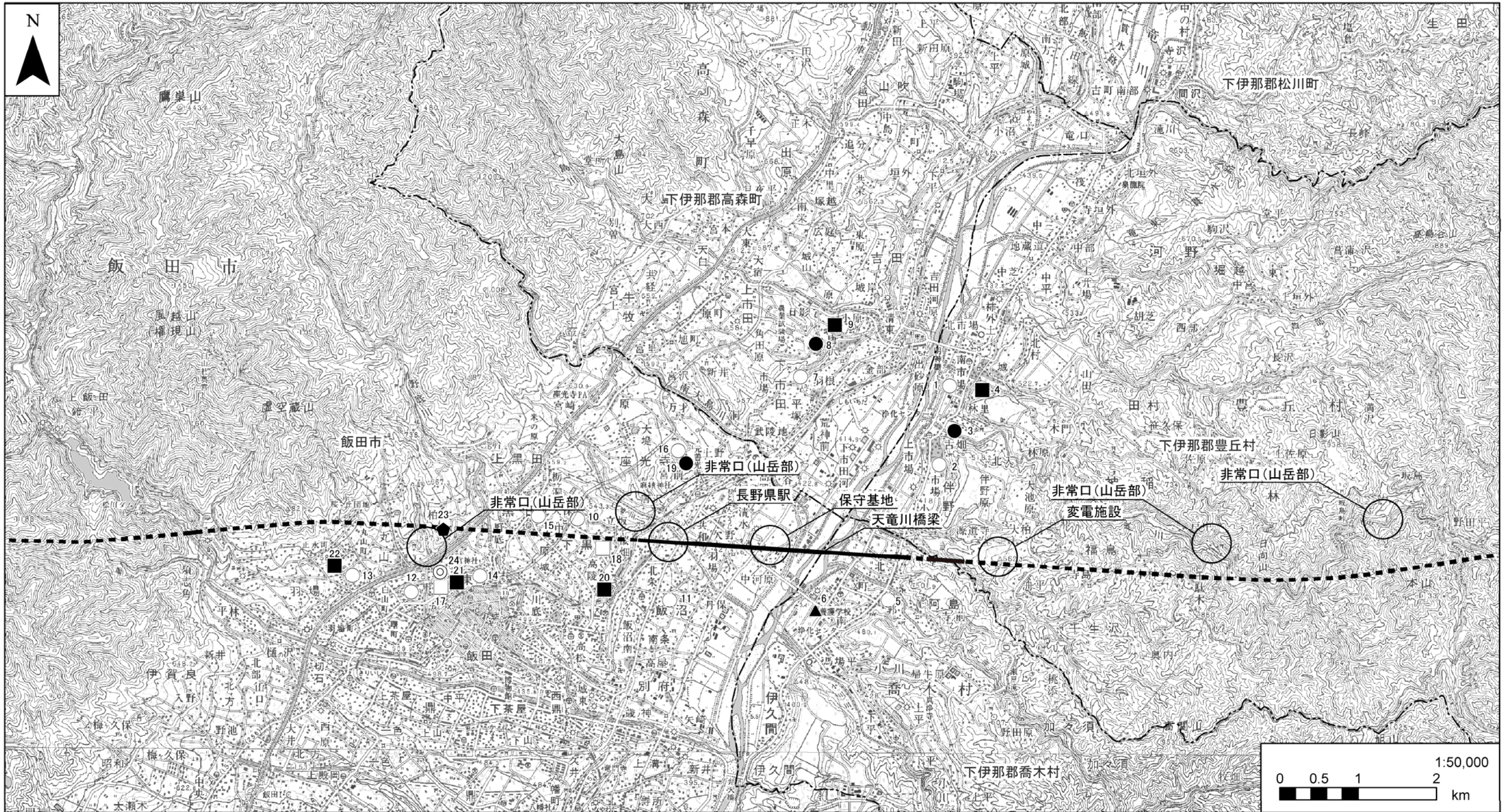
凡例

- | | | | | | | | | | |
|-----|-------------|---|-----------|------|--------|-----|----|------|-------|
| --- | 計画路線（トンネル部） | — | 計画路線（地上部） | ●●●● | 工事用道路 | --- | 県境 | ---- | 市区町村境 |
| ○ | 保育所 | ◆ | 高等学校 | ◎ | 短期大学 | | | | |
| □ | 幼稚園 | ▲ | 特別支援学校 | △ | 大学・大学院 | | | | |
| ● | 小学校 | ■ | 各種学校 | | | | | | |
| ■ | 中学校 | ◎ | 専修学校 | | | | | | |

注1. 他の図面と表示範囲が重なる箇所については、調査地点等を重複して記載しているものもある。
 注2. 本図には、学校等はない。

資料：「教育要覧」（平成25年6月現在、長野県教育委員会ホームページ）
 「平成25年度社会福祉施設名簿」（平成25年6月現在、長野県健康福祉部ホームページ）

図4-2-2-6(1) 学校等の分布図

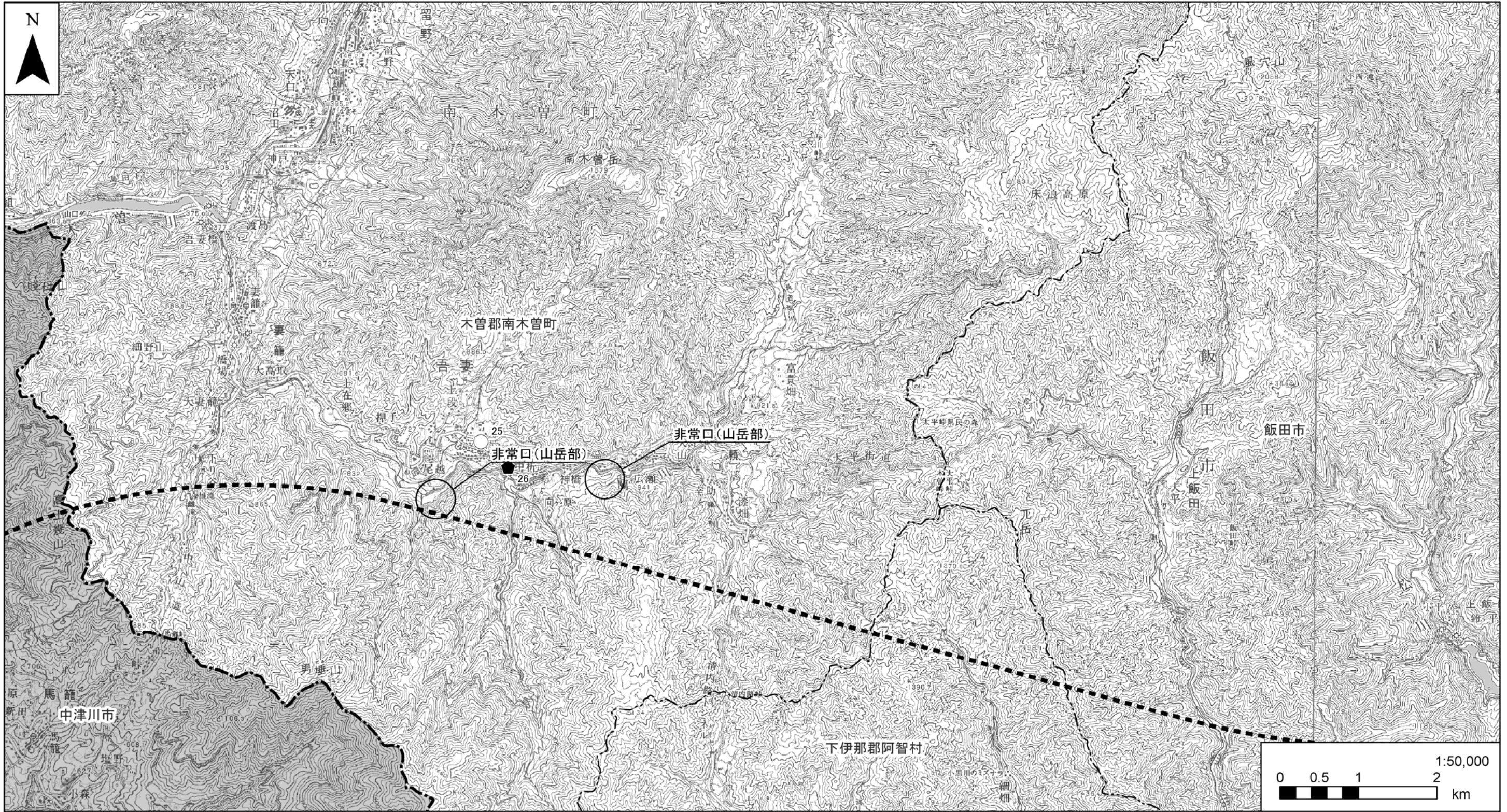


凡例

- | | | | | |
|-----------------|-------------|------------|---|------------|
| --- 計画路線（トンネル部） | — 計画路線（地上部） | ●●●● 工事用道路 | --- 県境 | ---- 市区町村境 |
| ○ 保育所 | ◆ 高等学校 | ⊙ 短期大学 | 注1. 他の図面と表示範囲が重なる箇所については、調査地点等を重複して記載しているものもある。 | |
| □ 幼稚園 | ▲ 特別支援学校 | △ 大学・大学院 | | |
| ● 小学校 | □ 各種学校 | | | |
| ■ 中学校 | ⊙ 専修学校 | | | |

資料：「教育要覧」（平成25年6月現在、長野県教育委員会ホームページ）
「平成25年度社会福祉施設名簿」（平成25年6月現在、長野県健康福祉部ホームページ）

図4-2-2-6(2) 学校等の分布図

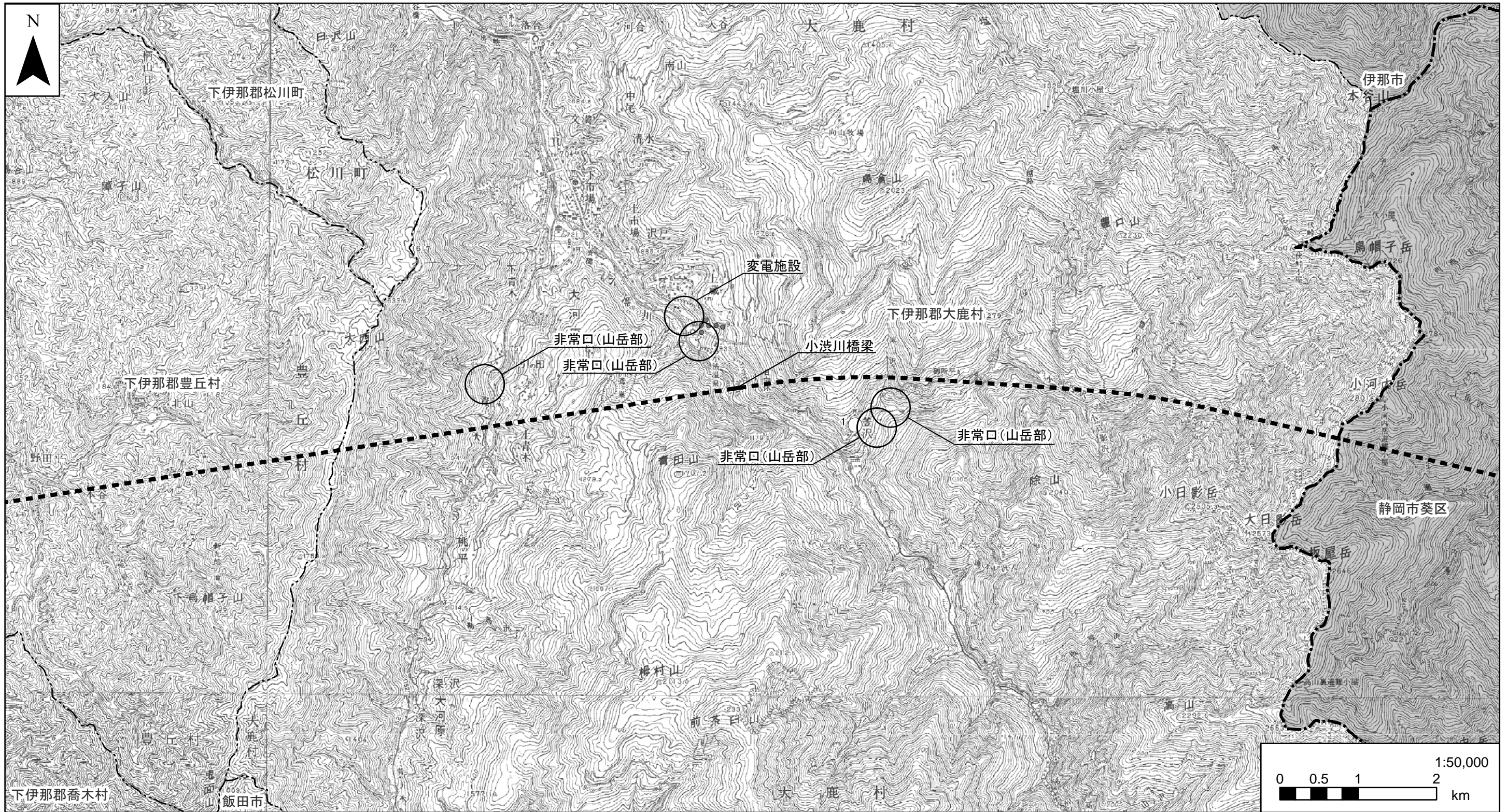


凡例

- | | | | | | | | | | |
|-----|-------------|---|-----------|------|--------|---|----|------|-------|
| --- | 計画路線（トンネル部） | — | 計画路線（地上部） | ●●●● | 工事用道路 | --- | 県境 | ---- | 市区町村境 |
| ○ | 保育所 | ◆ | 高等学校 | ◎ | 短期大学 | 注1. 他の図面と表示範囲が重なる箇所については、調査地点等を重複して記載しているものもある。 | | | |
| □ | 幼稚園 | ▲ | 特別支援学校 | △ | 大学・大学院 | | | | |
| ● | 小学校 | ■ | 各種学校 | ◎ | 専修学校 | | | | |
| ■ | 中学校 | | | | | | | | |

資料：「教育要覧」（平成25年6月現在、長野県教育委員会ホームページ）
「平成25年度社会福祉施設名簿」（平成25年6月現在、長野県健康福祉部ホームページ）

図4-2-2-6(3) 学校等の分布図



凡例

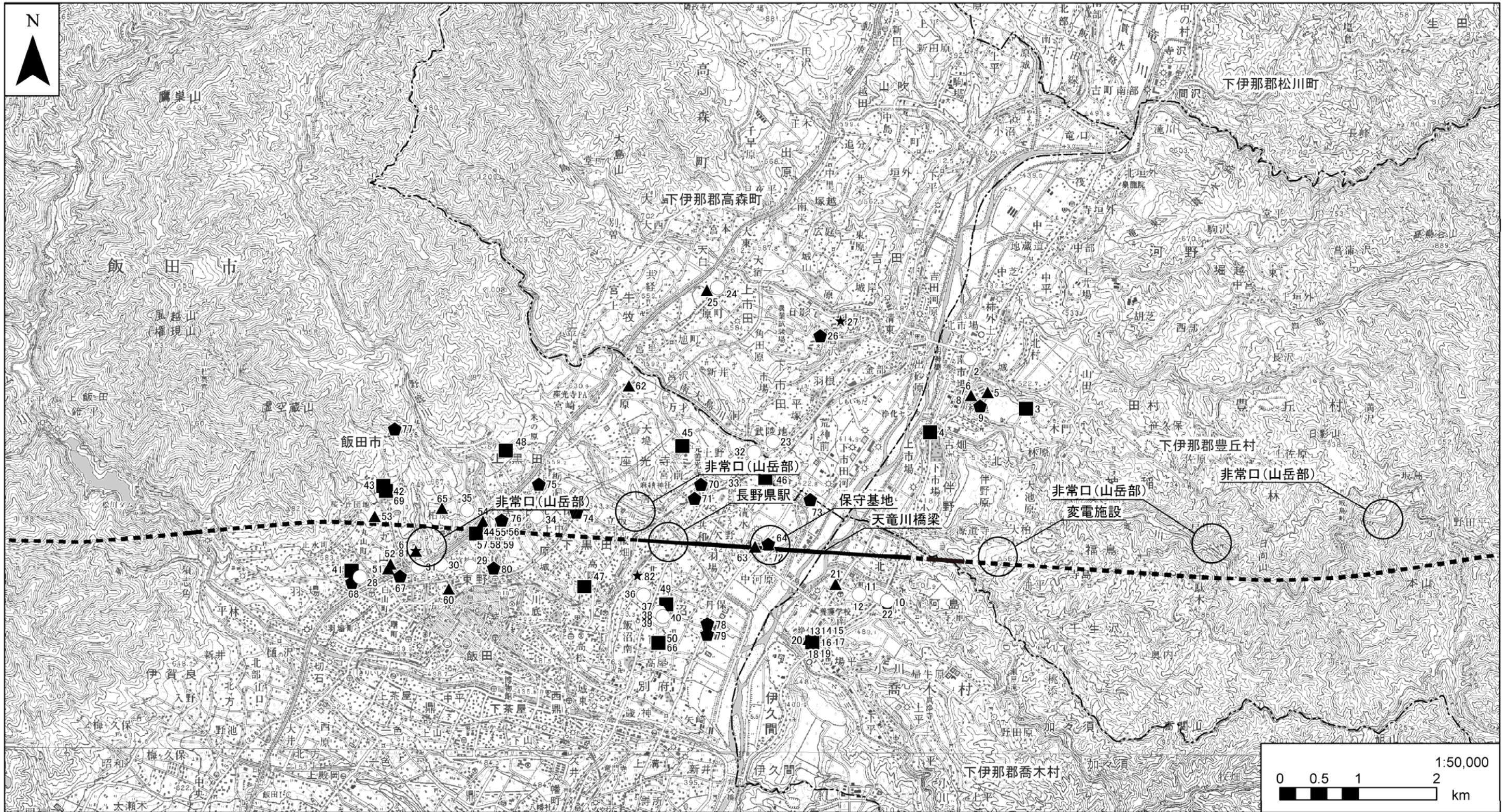
--- 計画路線（トンネル部） ——— 計画路線（地上部） ●●●● 工事用道路 - - - 県境 - - - - 市区町村境

- 病院
- 診療所
- 児童福祉関係施設
- ▲ 障害福祉関係施設
- ◆ 高齢者福祉関係施設
- ✚ 母子福祉施設
- ★ その他の施設

注1. 他の図面と表示範囲が重なる箇所については、調査地点等を重複して記載しているものもある。

資料：「長野県統合型GIS」（平成25年6月現在、長野県企画部ホームページ）
「平成25年度社会福祉施設名簿」（平成25年6月現在、長野県健康福祉部ホームページ）

図4-2-2-7(1) 医療・福祉施設等の分布図



凡例

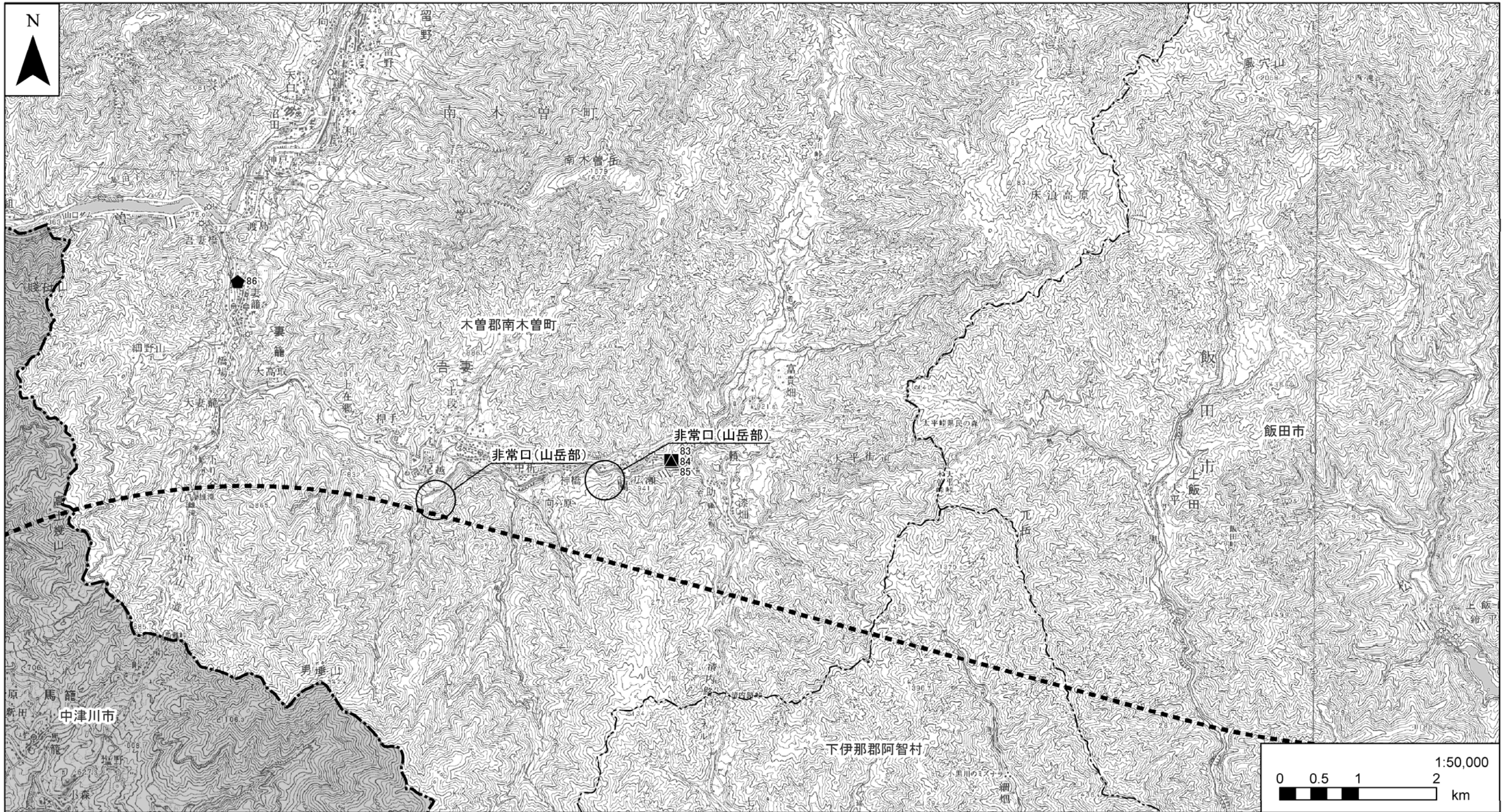
--- 計画路線（トンネル部） ——— 計画路線（地上部） ●●●● 工事用道路 - - - - 県境 - - - - 市区町村境

- 病院
- 診療所
- 児童福祉関係施設
- ▲ 障害福祉関係施設
- ◆ 高齢者福祉関係施設
- ✚ 母子福祉施設
- ★ その他の施設

注1. 他の図面と表示範囲が重なる箇所については、調査地点等を重複して記載しているものもある。

資料：「長野県統合型GIS」（平成25年6月現在、長野県企画部ホームページ）
「平成25年度社会福祉施設名簿」（平成25年6月現在、長野県健康福祉部ホームページ）

図4-2-2-7(2) 医療・福祉施設等の分布図



凡例

--- 計画路線（トンネル部） — 計画路線（地上部） ●●●● 工事用道路 - - - 県境 - - - - 市区町村境

- 病院
- 診療所
- 児童福祉関係施設
- ▲ 障害福祉関係施設
- ◆ 高齢者福祉関係施設
- ✚ 母子福祉施設
- ★ その他の施設

注1. 他の図面と表示範囲が重なる箇所については、調査地点等を重複して記載しているものもある。

資料：「長野県統合型GIS」（平成25年6月現在、長野県企画部ホームページ）
「平成25年度社会福祉施設名簿」（平成25年6月現在、長野県健康福祉部ホームページ）

図4-2-2-7(3) 医療・福祉施設等の分布図

2) 住宅の配置の概況

対象事業実施区域において、高森町及び飯田市の一部は、都市計画法に基づく都市計画区域である。大鹿村、松川町、豊丘村、喬木村、阿智村及び南木曾町では、都市計画区域が含まれていない。

主な住宅建築物の分布は、豊丘村、喬木村、高森町、飯田市を含む伊那谷に集中しており、大鹿村は国道 152 号及び県道 253 号沿いに、南木曾町は国道 256 号沿いに局所的に存在している。全般に中高層建築物に比べて、低層建築物が多く存在する。