

#### (4) 交通の状況

##### 1) 沿線地域の交通網現況

###### ア. 鉄 道

対象事業実施区域及びその周囲の鉄道網の状況は表 4-2-2-13 に示すとおりであり、東海旅客鉄道が営業している。また、各路線の駅別乗員人数は表 4-2-2-14 に示すとおりであり、対象事業実施区域及びその周囲では飯田線の飯田駅が最も乗員人数が多く、次いで伊那上郷駅、鼎駅となっている。

表 4-2-2-13 鉄道網現況表

種別	線区別	主要経由駅	営業キロ (km)
東海旅客鉄道	中央線	名古屋－中津川－塩尻	174.8
	飯田線	豊橋－辰野	195.8

資料：「鉄道いろいろ」（平成 25 年 6 月現在、国土交通省ホームページ）

表 4-2-2-14 駅別乗車人員（平成 18 年度～平成 22 年度実績）

（単位：人/日）

種別	線区別	駅	乗車人数総数
東海旅客鉄道	中央線	南木曾	382
		下山村	38
	飯田線	鼎	512
		切石	169
		飯田	1,006
		桜町	89
		伊那上郷	687
		元善光寺	437
		下市田	52
		市田	388
		下平	66
		山吹	83

資料：「平成 22 年 長野県統計書」（平成 25 年、長野県統計協会）

## イ. 道路

対象事業実施区域及びその周囲を通る主な道路及び交通量は、表 4-2-2-15 に示すとおりである。

主要な道路としては、図 4-2-2-5 に示すとおり、国道 19 号、国道 152 号、国道 153 号、国道 256 号などがあり、高速自動車国道は、中央自動車道がある。

表 4-2-2-15(1) 主要な道路及び道路交通量調査結果

### ■大鹿村

道路種別	区間番号	路線名	観測地点名	自動車交通量(台)	
				12 時間	24 時間
一般国道	11820	一般国道 1 5 2 号	下伊那郡大鹿村大河原 389	1,502	1,878
一般県道	61880	赤石岳公園線	下伊那郡大鹿村大河原上蔵 2005-1	308	385

### ■豊丘村

道路種別	区間番号	路線名	観測地点名	自動車交通量(台)	
				12 時間	24 時間
一般県道	64870	長沢田村線	下伊那郡豊丘村 2386	346	433
主要地方道	40610	伊那生田飯田線	下伊那郡豊丘村河野地藏堂 416	3,197	4,124
一般県道	61630	市田停車場線	下伊那郡豊丘村神稲 360-4	3,510	4,563
主要地方道	40620	伊那生田飯田線	下伊那郡豊丘村神稲 7251-4	2,557	3,324

### ■喬木村

道路種別	区間番号	路線名	観測地点名	自動車交通量(台)	
				12 時間	24 時間
一般県道	64880	大島阿島線	下伊那郡喬木村阿島 3461-1	688	860
主要地方道	40630	伊那生田飯田線	下伊那郡喬木村伊久間 15852-1	1,792	2,330

### ■高森町

道路種別	区間番号	路線名	観測地点名	自動車交通量(台)	
				12 時間	24 時間
一般県道	61620	市田停車場上市田線	下伊那郡高森町下市田 2851-8	4,699	6,109
一般国道	12020	一般国道 1 5 3 号	下伊那郡高森町山吹 4515	11,140	14,482
一般県道	64630	山吹停車場線	下伊那郡高森町山吹 4932	831	1,039
一般県道	61600	市ノ沢山吹停車場線	下伊那郡高森町山吹 6114-5	2,530	3,264
主要地方道	40430	飯島飯田線	下伊那郡高森町出原 208	3,085	4,011

表 4-2-2-15(2) 主要な道路及び道路交通量調査結果

■飯田市

道路種別	区間番号	路線名	観測地点名	自動車交通量(台)	
				12時間	24時間
高速道路	80	中央自動車道西宮線	松川～飯田	15,359	27,777
一般国道	12010	一般国道153号	飯田市座光寺4737-1	12,581	16,836
一般国道	12000	一般国道153号	飯田市松尾上溝1475(永代橋)	10,871	14,132
主要地方道	40640	伊那生田飯田線	飯田市松尾上溝3101-12	9,136	11,877
一般県道	61670	新井伊那八幡停車場線	飯田市松尾水城3584	3,335	4,302
主要地方道	40460	飯島飯田線	飯田市上郷黒田792	13,422	17,449
一般県道	61860	上飯田線	飯田市上郷飯沼	10,014	12,117
一般県道	61640	市場桜町線	飯田市上郷飯沼3069-6	9,493	12,341
一般国道	12480	一般国道256号	飯田市大久保町2534	13,381	17,395
主要地方道	40440	飯島飯田線	飯田市大門町26	5,173	6,725
主要地方道	40450	飯島飯田線	飯田市大門町89	8,330	10,829
一般国道	11530	一般国道151号	飯田市中央通り3-53	2,978	3,871
主要地方道	40740	飯田停車場線	飯田市中央通り4-6	2,053	2,669
一般国道	11540	一般国道151号	飯田市中央通り5-47	5,820	7,566
一般県道	61650	青木東鼎線	飯田市鼎切石3989-1	6,564	8,533
主要地方道	40190	飯田南木曾線	飯田市白山町2-1-1	4,473	5,815
一般国道	11550	一般国道151号	飯田市八幡町2148	11,177	14,530
一般国道	12470	一般国道256号	飯田市北方1313-2	9,184	11,635

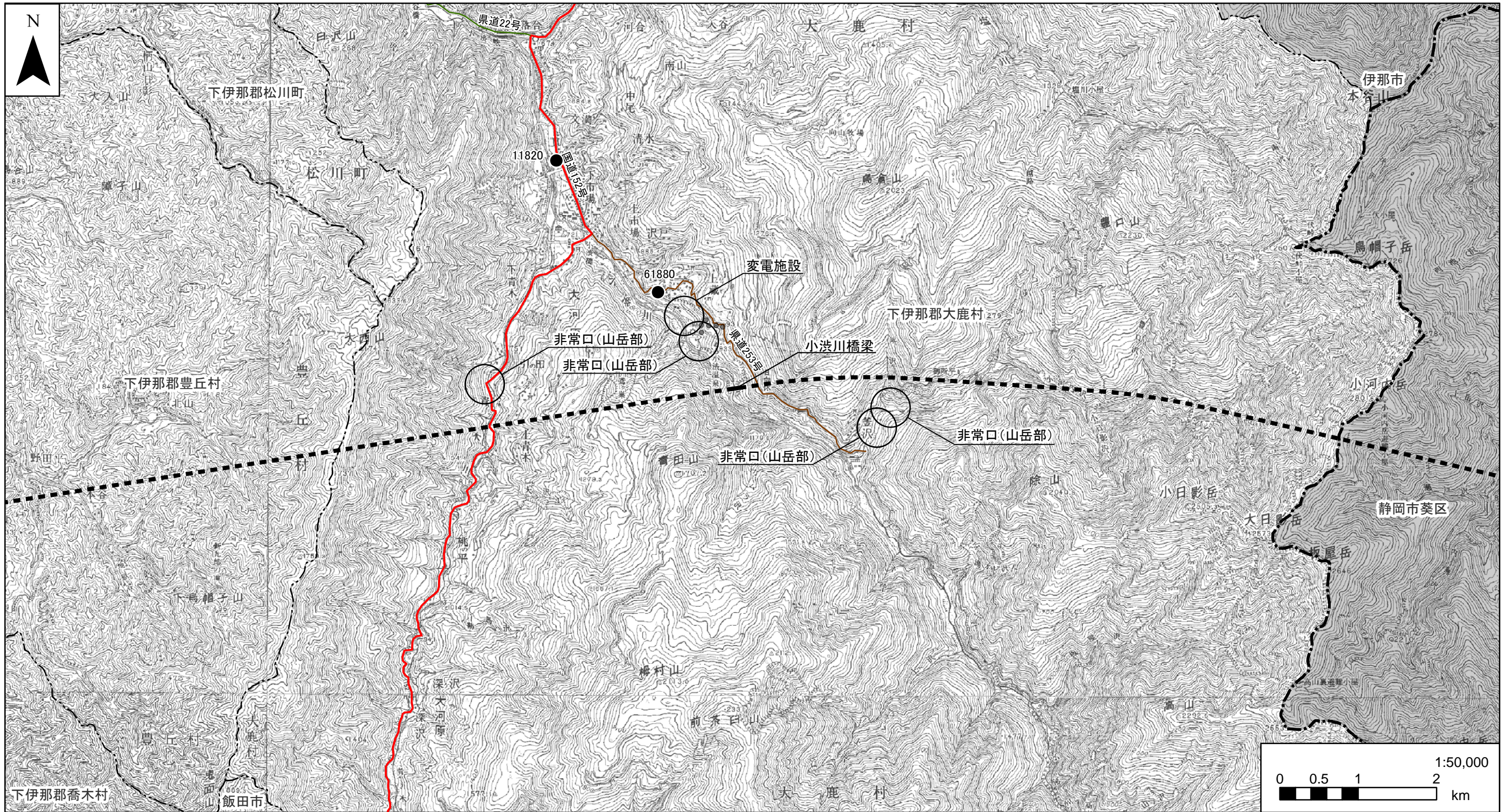
■南木曾町

道路種別	区間番号	路線名	観測地点名	自動車交通量(台)	
				12時間	24時間
一般国道	12450	一般国道256号	木曾郡南木曾町吾妻4689	1,193	1,491
一般国道	12440	一般国道256号	木曾郡南木曾町吾妻898	3,317	4,279

注1. 表中の観測地点名については、資料図書をそのまま記載するため、旧地名等が掲載されている場合がある。なお、現在の地名を( )内に記載した。

資料：「平成22年度道路交通センサス報告書」(平成23年、長野県建設部)





凡例

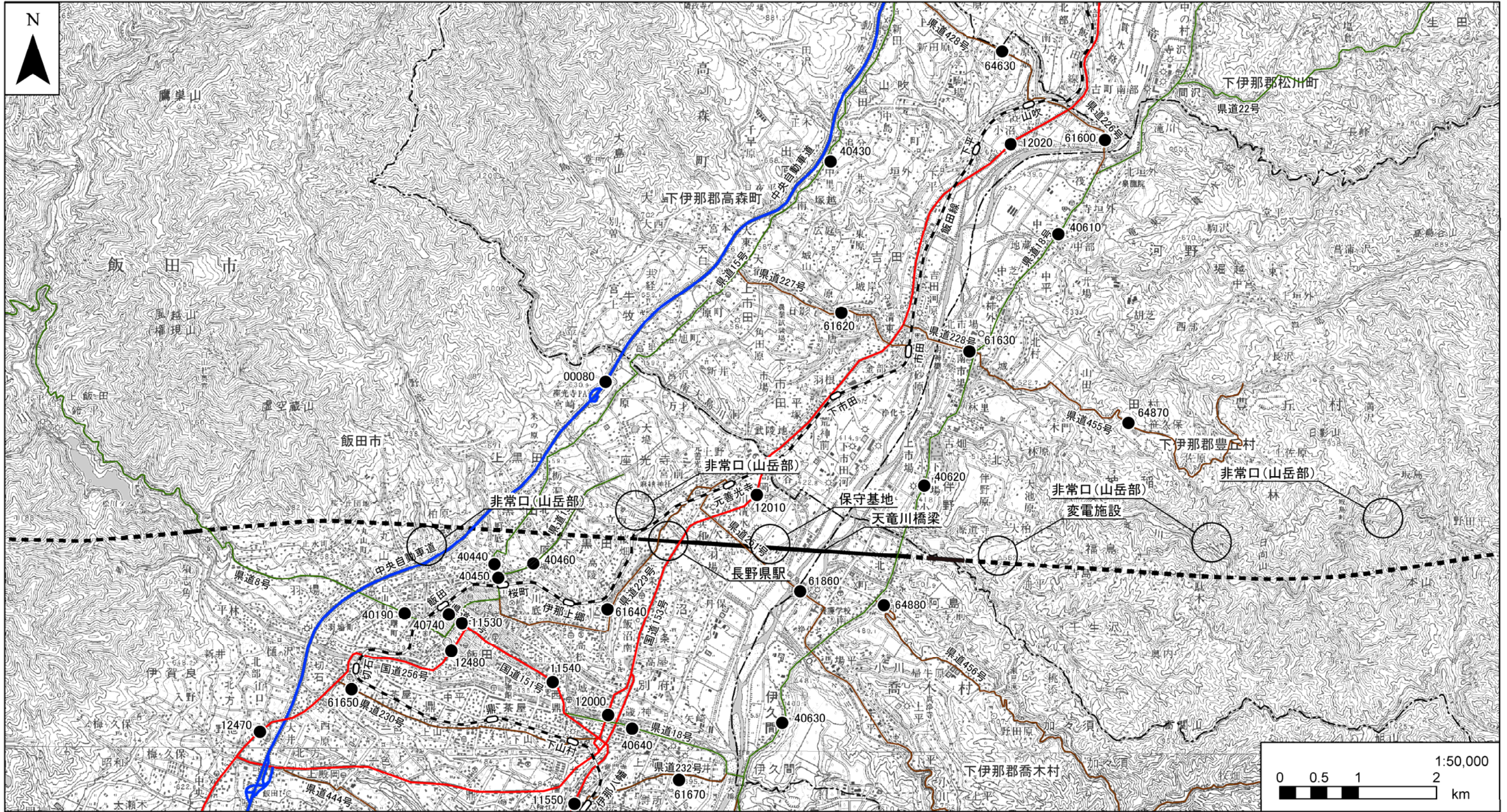
- 計画路線（トンネル部）    — 計画路線（地上部）    ●●●● 工事用道路    - - - 県境    - - - 市区町村境
- - - 鉄道    — 高速道路
- 駅    — 一般国道
- 交通量調査地点    — 主要地方道(県道)
- 一般県道

注1. 他の図面と表示範囲が重なる箇所については、調査地点等を重複して記載しているものもある。

資料：「平成22年度道路交通センサス報告書」（平成23年、長野県建設部）

図4-2-2-5(1) 交通網図





凡例

- 計画路線（トンネル部）    — 計画路線（地上部）    ●●●● 工事用道路    - - - 県境    - - - 市区町村境
- 鉄道
- 駅
- 交通量調査地点
- 高速道路
- 一般国道
- 主要地方道（県道）
- 一般県道

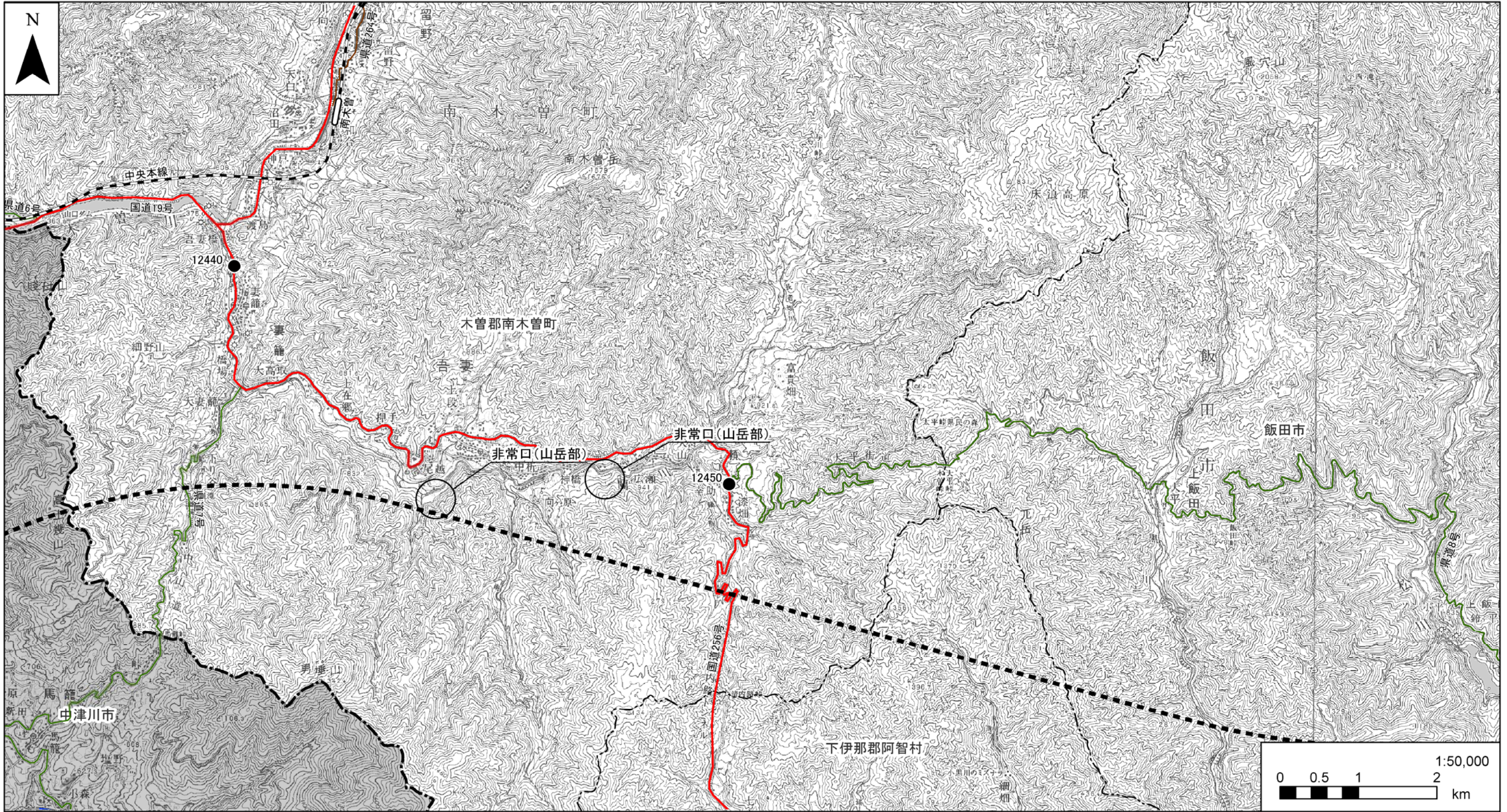
注1. 他の図面と表示範囲が重なる箇所については、調査地点等を重複して記載しているものもある。

資料：「平成22年度道路交通センサス報告書」（平成23年、長野県建設部）

図4-2-2-5(2) 交通網図







凡例

- 計画路線 (トンネル部)    — 計画路線 (地上部)    ●●●● 工事用道路    - - - 県境    - - - - 市区町村境
- 鉄道    — 高速道路
- 駅    — 一般国道
- 交通量調査地点    — 主要地方道(県道)
- 一般県道

注1. 他の図面と表示範囲が重なる箇所については、調査地点等を重複して記載しているものもある。

資料：「平成22年度道路交通センサス報告書」（平成23年、長野県建設部）

図4-2-2-5(3) 交通網図

