

(5) 学校、病院その他の環境の保全についての配慮が特に必要な施設の配置の状況及び住宅の配置の概況

1) 学校、病院その他の環境の保全についての配慮が特に必要な施設の配置の状況

対象事業実施区域の学校等の分布状況を、図 4-2-2-7 及び表 4-2-2-15 に示す。

表 4-2-2-15(1) 対象事業実施区域の学校等一覧

No.	地域	種類	名称	所在地	
1	川崎市 中原区	保育園・ 保育所	多摩保育園	上丸子山王町 2-1337	
2			下小田中保育園	下小田中 4-4-17	
3			アートチャイルドケア武蔵中原	下小田中 1-22-11	
4			小田中乳児保育園	下小田中 1-11-1	
5			小田中保育園	下小田中 1-11-1	
6			アスク下小田中保育園	下小田中 3-29-16	
7			武蔵中原もりのこ保育園	下小田中 3-7-20	
8			中原保育園	小杉陣屋町 2-3-1	
9			ごうじ保育園	上小田中 6-34-36	
10			宮内保育園	宮内 4-13-14	
11			上小田中保育園	上小田中 1-28-25	
12			西宮内保育園	宮内 1-24-7	
13			アスク新丸子保育園	新丸子町 718 1・2F	
14			新城もりのこ保育園	新城 1-15-13	
15			せせらぎ保育園	新城 1-14-7	
16			まなびの森保育園新城	新城中町 6-20	
17			新城みらい保育園	下新城 1-15-3	
18			茶々いまい保育園	今井仲町 369-1	
19			茶々なかまち保育園	今井仲町 228-2	
20			ももの里保育園	宮内 2-26-40	
21			アスク上小田中保育園	上小田中 3-25-29	
22			小学館アカデミーむさししんじょう保育園	上小田中 2-35-44	
23			こすぎっこ保育園	新丸子東 2-901	
24			まるこ保育園	新丸子町 727-3	
25			アスク武蔵小杉保育園	小杉町 1-526-5	
26			ベネッセチャイルドケアセンター武蔵小杉	新丸子東 3-1100-12 パーク シティ武蔵小杉ミッドスカ イタワー3F	
27			幼稚園	すみのえ幼稚園	下小田中 2-32-20
28				大西学園幼稚園	小杉町 2-284
29				太陽第二幼稚園	上小田中 6-29-21
30				太陽第一幼稚園	新城 4-5-1
31				東住吉幼稚園	今井南町 453
32				田園調布学園大学新城みらい幼稚園	下新城 1-15-3
33				宮内幼稚園	宮内 3-16-11
34				つぼみ幼稚園	上小田中 1-4-25
35			小学校	市立今井小学校	今井西町 100
36				私立大西学園小学校	小杉町 2-284
37				市立上丸子小学校	上丸子八幡町 815
38				市立大戸小学校	下小田中 1-4-1
39				市立新城小学校	下新城 1-15-1
40				市立中原小学校	小杉御殿町 1-950
41				市立西丸子小学校	小杉陣屋町 2-19-1
42				市立宮内小学校	宮内 2-4-1
43				市立大谷戸小学校	上小田中 1-27-1

表 4-2-2-15(2) 対象事業実施区域の学校等一覧

No.	地域	種類	名称	所在地	
44	中原区	中学校	市立今井中学校	今井仲町 321	
45			私立大西学園中学校	小杉町 2-284	
46			市立西中原中学校	下小田中 2-17-1	
47			市立宮内中学校	宮内 4-13-1	
48			市立中原中学校	小杉陣屋町 1-24-1	
49		高等学校	私立大西学園高等学校	小杉町 2-284	
50			県立新城高等学校	下新城 1-14-1	
51		特別支援学校	川崎市立聾学校	上小田中 3-10-5	
52			川崎市立養護学校分教室	上小田中 3-10-5	
53		大学	日本医科大学	小杉町 2-297-2	
54		川崎市 高津区	保育園・保育所	橘保育園	千年 107
55				子母口保育園	子母口 378
56				レッツ・ビー千年保育園	千年 717
57	梶ヶ谷保育園			梶ヶ谷 5-8-2	
58	末長こぐま保育園			末長 1290-3	
59	アスク武蔵新城保育園			新作 4-19-4	
60	上作延保育園			向ヶ丘 1-3	
61	坂戸保育園			坂戸 3-7-21	
62	レッツ・ビー久本保育園			久本 3-13-5	
63	たちばな中央保育園			千年 1300	
64	スターチャイルド KSP ナーサリー			坂戸 3-2-1 かながわサイエンスパーク内	
65	レッツ・ビー梶ヶ谷保育園			下作延 2-35-1 スペースアミニティ 梶ヶ谷 1F	
66	アスクかじがや保育園			梶ヶ谷 3-12-14	
67	幼稚園			若竹幼稚園	子母口 416
68				新作やはた幼稚園	新作 4-19-10
69				梶ヶ谷幼稚園	梶ヶ谷 3-6-5
70				川崎たまがわ幼稚園	末長 1518
71				洗足学園大学附属幼稚園	久本 2-3-1
72	小学校		市立橘小学校	千年 1024	
73			市立梶ヶ谷小学校	梶ヶ谷 4-12	
74			市立新作小学校	新作 1-9-1	
75			市立西梶ヶ谷小学校	梶ヶ谷 2-14-1	
76			市立末長小学校	末長 1705	
77			市立久本小学校	久本 3-11-3	
78			私立洗足学園小学校	久本 2-3-1	
79			市立坂戸小学校	坂戸 1-18-1	
80			市立南原小学校	上作延 796	
81			中学校	市立橘中学校	千年 1300
82	市立東高津中学校			末長 1274-7	
83	私立洗足学園中学校			久本 2-3-1	
84	市立高津中学校			久本 3-11-2	
85	高等学校		私立洗足学園高等学校	久本 2-3-1	
86			川崎市立高津高等学校	久本 3-11-1	
87	特別支援学校		神奈川県立高津養護学校	向ヶ丘 16	
88	短期大学		洗足こども短期大学	久本 2-3-1	
89	大学		洗足学園音楽大学	久本 2-3-1	
90	宮前区		保育園・保育所	中有馬保育園	有馬 3-2-10
91				西有馬保育園	有馬 1-8-6
92				馬絹保育園	馬絹 1364-7
93				こどものいえもも保育園	馬絹 1899-5
94				宮崎保育園	宮前平 1-2-2

表 4-2-2-15(3) 対象事業実施区域の学校等一覧

No.	地域	種類	名称	所在地
95	川崎市	保育園・ 保育所	土橋保育園	土橋 2-14-1
96			宮前平保育園	宮前平 2-11-6
97			宮前平もりのこ保育園	宮前平 2-5-16
98			向丘乳児保育園	南平台 4-2
99			向丘保育園	南平台 4-2
100			南菅生保育園	菅生 4-4-1
101			菅生保育園	初山 1-23-15
102			さぎ沼なごみ保育園	土橋 3-1-6
103			もものか保育園	馬絹 1993-1
104			アスクさぎぬま保育園	鷺沼 1-22-6
105			小学館アカデミーさぎぬま保育園	鷺沼 1-23-7
106			ぶどうの実鷺沼園	鷺沼 2-7-23
107			ティンクル上野川保育園	野川 188
108			野川南台保育園	野川 2252-6
109			小学館アカデミーみやまえだいら保育園	宮前平 2-1-2
110			アスク宮前平えきまえ保育園	宮前平 1-12-5
111			有馬白百合幼稚園	東有馬 2-35-30
112			宮前幼稚園	野川 1060
113			第二宮前幼稚園	野川 1050
114			さぎぬま幼稚園	小台 1-12-16
115		サレジオ学院幼稚園	鷺沼 4-13-7	
116		宮崎二葉幼稚園	宮前平 3-5-1	
117		宮崎台幼稚園	宮崎 2-3-3	
118		健爽学園ゆりかご幼稚園	犬蔵 1-19-16	
119		潮見台みどり幼稚園	潮見台 6-1	
120		ひばり幼稚園	神木 2-10	
121		市立野川小学校	野川 1269	
122		市立西野川小学校	野川 3142-2	
123		市立鷺沼小学校	鷺沼 2-1	
124		市立宮崎小学校	馬絹 1795	
125		市立土橋小学校	土橋 3-1-11	
126		市立富士見台小学校	宮前平 2-18-3	
127		市立宮前平小学校	宮前平 3-14-1	
128		市立犬蔵小学校	犬蔵 1-3-1	
129		市立宮崎台小学校	宮崎 3-18	
130		市立平小学校	平 6-5-1	
131		市立稗原小学校	水沢 3-7-1	
132		市立白幡台小学校	南平台 13-1	
133		市立菅生小学校	菅生 1-5-1	
134		市立野川中学校	野川 3142-1	
135		市立宮崎中学校	宮崎 107	
136		市立犬蔵中学校	犬蔵 1-10-1	
137		市立宮前平中学校	宮前平 2-7	
138		市立向丘中学校	神木本町 5-11-1	
139	市立菅生中学校	菅生 2-10-1		
140	高等学校	県立川崎北高等学校	有馬 3-22-1	
141	特別支援 学校	高津養護学校川崎北分教室	有馬 3-22-1 (川崎北高校内)	
142	専修学校	聖マリアンナ医科大学看護専門学校	菅生 2-16-1	
143		高津看護専門学校	土橋 4-2-6	
144	大学	聖マリアンナ医科大学	菅生 2-16-1	

表 4-2-2-15(4) 対象事業実施区域の学校等一覧

No.	地域	種類	名称	所在地		
145	川崎市	多摩区	保育園・保育所	南生田保育園	南生田 3-2-7	
146			小学校	市立南生田小学校	南生田 3-1-1	
147			中学校	市立南生田中学校	南生田 3-4-1	
148			高等学校	県立生田高等学校	長沢 3-17-1	
149				県立百合丘高等学校	南生田 4-2-1	
150		麻生区	保育園・保育所	白山保育園	白山 4-2-1	
151				柿生保育園	上麻生 5-23-1	
152				アスク柿生保育園	上麻生 5-40-4	
153				白鳥保育園	白鳥 1-17-2	
154				至誠館ゆりがおか保育園	百合丘 1-18-4	
155				高石保育園	高石 1-14-15	
156				あさのみ保育園	上麻生 3-22-14	
157				保育園キディ百合丘	百合丘 1-16 サンラフレ百合丘 7-201	
158				小田急ムック新百合ヶ丘園	古沢 43 コザワビル 2 階	
159				はるひ野保育園	はるひ野 2-7-1	
160				五月台ルミナス保育園	五力田 3-18-3	
161				小学館アカデミー新ゆり山手保育園	万福寺 4-19 プライムアリーナ新百合ヶ丘 1・2 階	
162				幼稚園	川崎青葉幼稚園	上麻生 4-2-2
163					風の谷幼稚園	片平 1510
164	百合丘さくら幼稚園	東百合丘 4-1-46				
165	ルミエール幼稚園	百合丘 2-13-1				
166	百合丘めぐみ幼稚園	百合丘 1-12				
167	小学校	市立王禅寺中央小学校	王禅寺東 4-14-1			
168		市立真福寺小学校	白山 5-3-1			
169		市立柿生小学校	片平 3-3-1			
170		市立片平小学校	片平 5-28-1			
171		市立長沢小学校	東百合丘 2-24-7			
172		市立南百合丘小学校	王禅寺西 1-26-1			
173		私立桐光学園小学校	栗木 3-13-1			
174		市立麻生小学校	上麻生 3-24-1			
175		市立百合丘小学校	百合丘 2-1-2			
176		市立栗木台小学校	栗木台 5-15-1			
177	市立金程小学校	金程 2-10-1				
178	中学校	市立王禅寺中央中学校	王禅寺東 4-14-2			
179		市立麻生中学校	上麻生 4-39-1			
180		市立長沢中学校	東百合丘 4-12-1			
181		市立白鳥中学校	白鳥 1-5-1			
182		私立桐光学園中学校	栗木 3-12-1			
183		市立金程中学校	金程 3-16-1			
184	高等学校	県立麻生総合高等学校	片平 1778			
185		私立桐光学園高等学校	栗木 3-12-1			
186		県立麻生高等学校	金程 3-4-1			
187	短期大学	昭和音楽大学短期大学部(北校舎)	万福寺 1-16-6			
		昭和音楽大学短期大学部(南校舎)	上麻生 1-11-1			
188	大学	日本映画大学(新百合ヶ丘キャンパス)	万福寺 1-16-30			
		日本映画大学(白山キャンパス)	白山 2-1-1			
189		田園調布学園大学	東百合丘 3-4-1			
190		昭和音楽大学(北校舎)	万福寺 1-16-6			
		昭和音楽大学(南校舎)	上麻生 1-11-1			

表 4-2-2-15(5) 対象事業実施区域の学校等一覧

No.	地域	種類	名称	所在地	
191	横浜市	保育園・ 保育所	たまプラーザもみじ保育園	新石川 3-17-1	
192			横浜市美しが丘保育園	美しが丘 2-2-1	
193			たまプラーザこどもの詩(うた)保育園	新石川 2-1-15	
194			たまプラーザのぞみ保育園	美しが丘 5-2-34	
195			アートチャイルドケア ろりぼっぶたまプラーザ	美しが丘 2-12-1-1F	
196			ニチイキッズ美しが丘保育園	美しが丘 4-24-2	
197			青葉フレール保育園	新石川 2-9-6	
198			青葉保育園	荻子田 3-23-10	
199			パレット保育園・たまプラーザ	美しが丘 1-1-2 たまプラーザ ゲートプラザ 3F	
200			小学館アカデミーたまプラーザ保育園	美しが丘 2-18-8	
201		幼稚園	國學院幼稚園	美しが丘 2-32-1	
202			東洋英和女学院大学付属かえで幼稚園	美しが丘 3-46-8	
203			愛和太陽幼稚園	荻子田 3-26-3	
204		小学校	市立新石川小学校	新石川 3-12-1	
205			市立すすき野小学校	すすき野 3-4-1	
206			市立美しが丘東小学校	美しが丘 2-25	
207			市立元石川小学校	美しが丘 4-31-1	
208			市立美しが丘小学校	美しが丘 2-29	
209		中学校	市立山内中学校	美しが丘 5-4	
210			市立美しが丘中学校	美しが丘 3-41-1	
211		高等学校	県立元石川高等学校	元石川町 4116	
212	特別支援 学校	麻生養護学校元石川分教室	元石川町 4116 (元石川高校内)		
213	大学	國學院大學	新石川 3-22-1		
214	相模原市	保育園・ 保育所	清水保育園	田名 2166-2	
215			横山台保育園	横山台 2-24-16	
216			すこやか保育園	横山 4-12-14	
217			エンゼル保育園	相模原 4-7-14	
218			相模原保育園	相模原 8-7-5	
219			すこやか保育園 分園はぐくみ	中央 4-12-1 2階	
220			たけの子保育園	小山 2-5-9	
221			たけの子第2保育園	小山 2-7-24	
222			すすきの保育園	すすきの町 2-6	
223			南橋本みたけ保育園	南橋本 3-4-21	
224			第二ふたば園	南橋本 1-2-17	
225			星ヶ丘二葉園分園	相模原 6-20-1 西門コミュニ ティプラザ 2階	
226			幼稚園	あかね幼稚園	下九沢 964
227				清心幼稚園	清新 3-14-16
228		相模つばさ幼稚園		淵野辺 2-22-7	
229		小山白ゆり幼稚園		宮下本町 3-4-12	
230		小学校	市立横山小学校	横山台 2-35-1	
231			市立中央小学校	富士見 1-3-22	
232			市立清新小学校	清新 3-16-6	
233			市立向陽小学校	向陽町 8-33	
234			市立小山小学校	小山 4-3-2	
235		中学校	市立清新中学校	清新 8-5-1	
236			市立小山中学校	小山 4-3-1	
237		高等学校	県立相模原高等学校	横山 1-7-20	
238		専修学校	相模原調理師専門学校	中央 5-8-1	

表 4-2-2-15(6) 対象事業実施区域の学校等一覧

No.	地域	種類	名称	所在地	
239	相模原市 緑区	保育園・保育所	青野原保育園	青野原 1975-2	
240			串川保育園	青山 975	
241			むくどり保育園	下九沢 454	
242			串川東部保育園	根小屋 1579-1	
243			大沢保育園	上九沢 383-3	
244			中野保育園	太井 152-1	
245			むくどり第2保育園	大島 11-147	
246			小さき花保育園	大島 1848-5	
247			げんきっず保育園	橋本 8-4-4	
248			橋本りんご保育園	橋本 1-12-25	
249			ひまわり第2保育園	橋本 4-18-19	
250			二本松保育園	二本松 2-30-30	
251			津久井中央保育園	三ヶ木 932	
252			高見保育園	東橋本 3-16-9	
253			東橋本ひまわり保育園	東橋本 4-14-36	
254			城山西部保育園	谷ヶ原 1-18-1	
255			城山中央保育園	久保沢 1-5-47	
256			みんなのとっぽ保育園	東橋本 1-19-12	
257			むくどり風の丘保育園	下九沢 1558-14	
258			こどもきらきら園	下九沢 1520-1	
259			レイモンド橋本保育園	橋本 3-13-1 パークスクウェア 1階	
260			西橋本みたけ保育園	西橋本 2-20-12	
261			むくどり第2保育園分園	上九沢 4 市営上九沢団地 I 棟 1階	
262			幼稚園	てるて幼稚園	下九沢 441-1
263				津久井ヶ丘幼稚園	長竹 838-1
264				大沢幼稚園	上九沢 267
265				大島幼稚園	大島 202-1
266				大沢第二幼稚園（認定こども園 げんきっこ）	大島 1304-2
267		ばらの花幼稚園		中野 1366	
268		相模原みどり幼稚園		東橋本 2-32-22	
269		相模野幼稚園		二本松 3-9-12	
270		橋本幼稚園		橋本 6-14-1	
271		太陽の子幼稚園（認定こども園 たいようのこ）		原宿南 3-6-10	
272		城山わかば幼稚園（認定こども園 城山わかば幼稚園）	若葉台 6-5-14		
273		小学校	市立鳥屋小学校	鳥屋 1321-3	
274			市立青野原小学校	青野原 1250-1	
275	市立串川小学校		長竹 1424		
276	市立作の口小学校		下九沢 459-1		
277	市立九沢小学校		大島 1859-3		
278	市立根小屋小学校		根小屋 1580		
279	市立大沢小学校		大島 1566		
280	市立大島小学校		大島 1121-19		
281	市立津久井中央小学校		三ヶ木 39-7		
282	市立中野小学校		中野 600		
283	市立橋本小学校		橋本 1-12-20		
284	市立二本松小学校		二本松 2-9-1		
285	市立旭小学校		橋本 6-15-27		
286	市立宮上小学校		橋本 4-11-1		

表 4-2-2-15(7) 対象事業実施区域の学校等一覧

No.	地域	種類	名称	所在地
287	相模原市 緑区	小学校	市立湘南小学校	小倉 1573
288			市立広陵小学校	若葉台 4-3-1
289			市立川尻小学校	久保沢 2-22-2
290			市立藤野南小学校	牧野 4327
291		中学校	市立鳥屋中学校	鳥屋 1339
292			市立青野原中学校	青野原 1239
293			市立串川中学校	長竹 1469
294			市立大沢中学校	大島 1800
295			市立中野中学校	中野 960
296			市立内出中学校	下九沢 2845
297			市立旭中学校	橋本 1-12-15
298			市立内郷中学校	寸沢嵐 2742-4
299			市立中沢中学校	城山 2-7-1
300			市立相模丘中学校	久保沢 2-22-4
301		高等学校	県立相模原総合高等学校	大島 1226
302			県立津久井高等学校	三ヶ木 272-1
303			県立相原高等学校	橋本 2-1-58
304			県立城山高等学校	城山 1-26-1
305		専修学校	神奈川経済専門学校	東橋本 2-33-5
306		愛川町	保育園・保育所	半原保育園

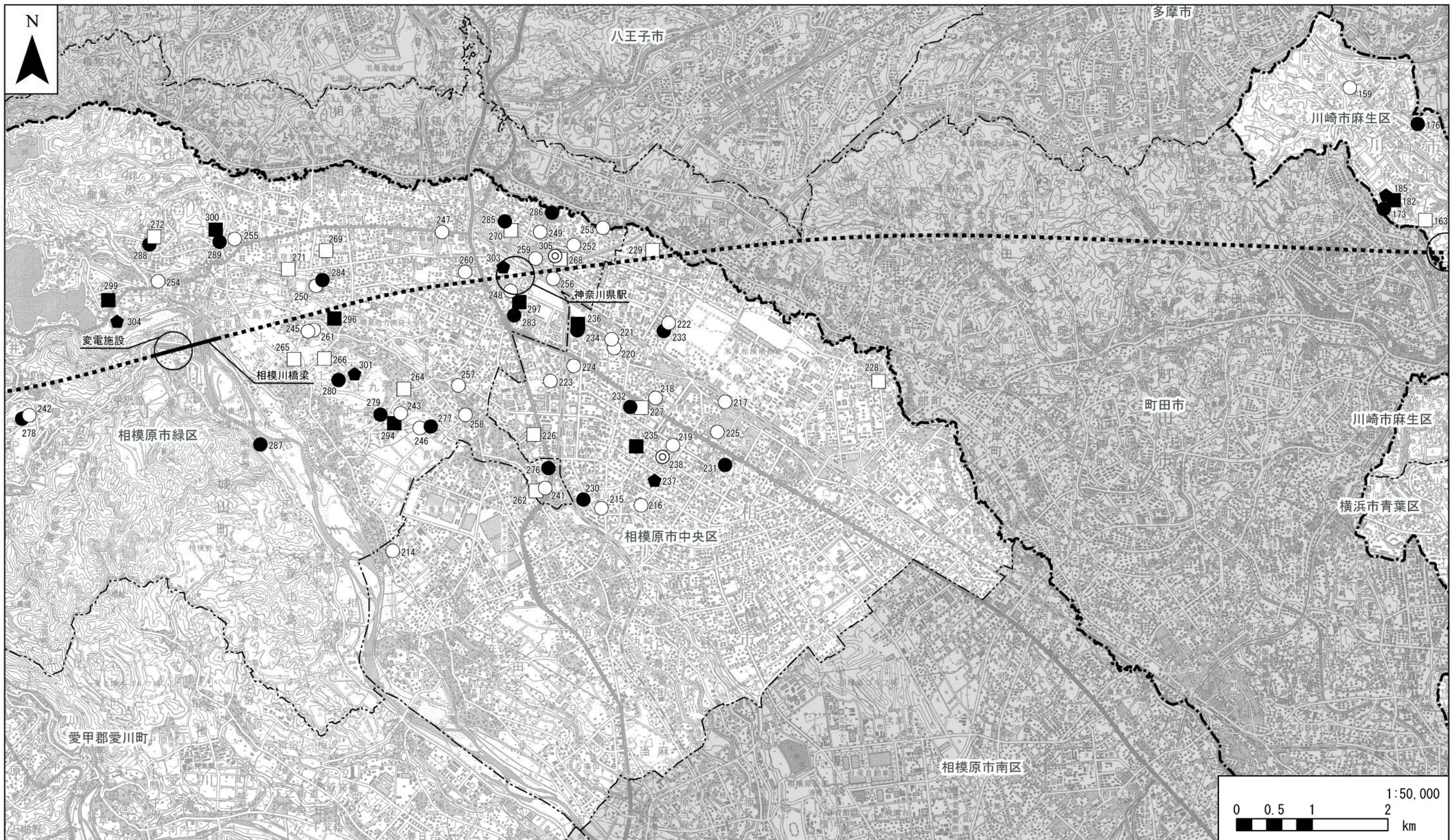
資料：「神奈川県公立学校名簿」（平成 25 年 6 月現在、神奈川県教育局行政部情報防災課ホームページ）  
「神奈川県私立学校名簿」（平成 25 年 6 月現在、神奈川県民局次世代育成部私学振興課ホームページ）  
「大学一覧」（平成 25 年 6 月現在、神奈川県政策局政策部科学技術・大学連携課ホームページ）  
「川崎市認可保育所一覧」（平成 25 年 6 月現在、川崎市市民・こども局こども本部ホームページ）  
「川崎市幼稚園一覧」（平成 25 年 6 月現在、川崎市教育委員会ホームページ）  
「横浜市こども青少年局」（平成 25 年 6 月現在、横浜市こども青少年局ホームページ）  
「相模原市認可保育園一覧」（平成 25 年 6 月現在、相模原市保育課ホームページ）  
「相模原市市内幼稚園一覧」（平成 25 年 6 月現在、相模原市保育課ホームページ）  
「愛川町：暮らしの便利帳：子育て：保育園、幼稚園、保育サービス：保育所」  
（平成 25 年 6 月、愛川町ホームページ）











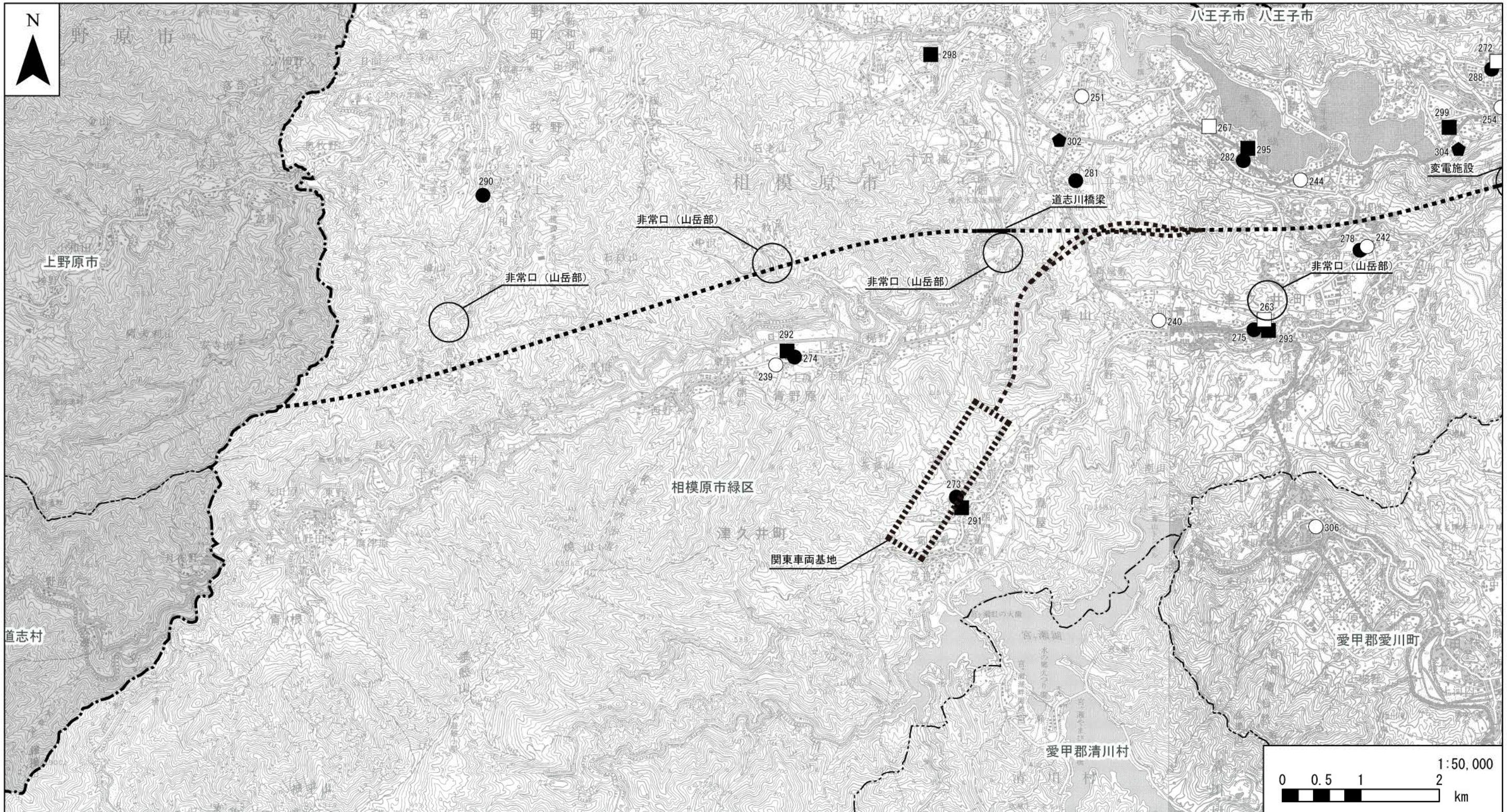
凡例

- ..... 計画路線(トンネル部)
- 計画路線(地上部)
- 都県境
- 市区町村境
- 保育園・保育所
- 幼稚園
- 小学校
- 中学校
- ◆ 高等学校
- ▲ 特別支援学校
- ◎ 専修学校
- ⊙ 短期大学
- △ 大学・大学院

資料：「神奈川県公立学校名簿」（平成25年6月現在、神奈川県教育局行政情報防災課ホームページ）  
「神奈川県私立学校名簿」（平成25年6月現在、神奈川県県民局次世代育成部私学振興課ホームページ）  
「大学一覧」（平成25年6月現在、神奈川県政策局政策部科学技術・大学連携課ホームページ）  
「川崎市認可保育所一覧」（平成25年6月現在、川崎市市民・こども局こども本部ホームページ）  
「川崎市幼稚園一覧」（平成25年6月現在、川崎市教育委員会ホームページ）  
「横浜市子ども青少年局」（平成25年6月現在、横浜市子ども青少年局ホームページ）  
「相模原市認可保育園一覧」（平成25年6月現在、相模原市保育課ホームページ）  
「相模原市市内幼稚園一覧」（平成25年6月現在、相模原市保育課ホームページ）  
「愛川町：暮らしの便利帳：子育て：保育園、幼稚園、保育サービス：保育所」（平成25年6月現在、愛川町ホームページ）

図4-2-2-7(2) 学校等の分布図





凡例

- |                   |           |          |
|-------------------|-----------|----------|
| ..... 計画路線(トンネル部) | ○ 保育園・保育所 | ▲ 特別支援学校 |
| —— 計画路線(地上部)      | □ 幼稚園     | ◎ 専修学校   |
| - - - 都県境         | ● 小学校     | ◎ 短期大学   |
| - - - 市区町村境       | ■ 中学校     | △ 大学・大学院 |
| ・ 関東車両基地は地上部で計画   | ◆ 高等学校    |          |

資料：「神奈川県公立学校名簿」（平成25年6月現在、神奈川県教育局行政情報防災課ホームページ）  
 「神奈川県私立学校名簿」（平成25年6月現在、神奈川県県民局次世代育成部私学振興課ホームページ）  
 「大学一覧」（平成25年6月現在、神奈川県政策局政策部科学技術・大学連携課ホームページ）  
 「川崎市認可保育所一覧」（平成25年6月現在、川崎市市民・子ども局子ども本部ホームページ）  
 「川崎市幼稚園一覧」（平成25年6月現在、川崎市教育委員会ホームページ）  
 「横浜市子ども青少年局」（平成25年6月現在、横浜市子ども青少年局ホームページ）  
 「相模原市認可保育園一覧」（平成25年6月現在、相模原市保育課ホームページ）  
 「相模原市市内幼稚園一覧」（平成25年6月現在、相模原市保育課ホームページ）  
 「愛川町：暮らしの便利帳：子育て：保育園、幼稚園、保育サービス：保育所」（平成25年6月現在、愛川町ホームページ）

図4-2-2-7(3) 学校等の分布図



また、対象事業実施区域の医療・福祉施設等の分布状況を、図 4-2-2-8 及び表 4-2-2-16 に示す。

表 4-2-2-16(1) 対象事業実施区域の医療・福祉施設等一覧

No.	地域	区分	名称	所在地	
1	川崎市	病院	日本医科大学武蔵小杉病院	小杉町 1-396	
2			小田切病院	小杉町 3-253	
3			富士通川崎病院	上小田中 4-1-1	
4			京浜総合病院	新城 1-2-5	
5			聖マリアンナ医科大学東横病院	小杉町 3-435	
6		児童福祉 関係施設	川崎市大戸こども文化センター	上小田中 2-24-1	
7			川崎市小杉こども文化センター	小杉町 3-417	
8			川崎市新丸子こども文化センター	新丸子町 691-7	
9			川崎市新城こども文化センター	下新城 1-2-4	
10			川崎市宮内こども文化センター	宮内 3-4-3	
11		障害福祉 関係施設	川崎市中部身体障害者福祉会館	小杉御殿町 2-114-1	
12		中原区	高齢者福祉 関係施設	こだなか	上小田中 1-28-55
13				みやうち	宮内 1-25-1
14				等々力	宮内 4-19-26
15				みやうち地域包括支援センター	宮内 1-25-1
16				こだなか地域包括支援センター	上小田中 1-28-55
17				ライフコミュニケーション武蔵小杉	小杉御殿町 2-44-1
18				ベストライフ中原	上小田中 5-9-1
19				有料老人ホームサニーライフ中原	下小田中 6-10-25
20				有料老人ホームサニーライフ川崎	下小田中 6-9-17
21				ふれあいの園武蔵中原	下小田中 5-14-25
22				リアンレーヴ武蔵新城	新城中町 13-1
23				テレサ・ケアホーム新丸子	上丸子八幡町 796-4
24				シャルム新丸子 303	丸子通 1-660-3-303
25				シャルム新丸子 308	丸子通 1-660-3-308
26		母子福祉施設	川崎市母子福祉センターサン・ライヴ	今井上町 34	
27		その他の施設	川崎市わーくす中原	小杉陣屋町 2-3-1	
28		高津区	病院	ハートフル川崎病院	下野毛 2-1-3
29				虎の門病院分院	梶ヶ谷 1-3-1
30				片倉病院	新作 4-11-16
31			児童福祉 関係施設	川崎市末長こども文化センター	末長 1289
32				川崎市梶ヶ谷こども文化センター	梶ヶ谷 6-1-10
33				川崎市東高津こども文化センター	下野毛 1-3-2
34				川崎市上作延こども文化センター	上作延 1142-4
35			障害福祉 関係施設	水星社	新作 4-11-17 宮田ビル 202
36				川崎市くさぶえの家	末長 1289
37				川崎市かじがや障害者デイサービスセンター	梶ヶ谷 5-8-27
38			あかしあ園	上作延 938-1	
39			高齢者福祉 関係施設	すえなが（養護老人ホーム）	末長 276-3
40				和楽館	千年 141-2
41				すえなが（特別養護老人ホーム）	末長 276-3
42				川崎市高津老人福祉・地域交流支援センター	末長 1098-1
43				わらく地域包括支援センター	千年 141
44				すえなが地域包括支援センター	末長 276-3
45				レストヴィラ高津	北見方 3-12-13
46				アミーユ溝の口	新作 4-16-6
47				レストヴィラ溝の口 1	末長 633-5
48				レストヴィラ溝の口 2	末長 610-1
49				ロングライフ梶ヶ谷	下作延 2-33-1
50		ボンセジュール武蔵新城	千年 773-2		

表 4-2-2-16(2) 対象事業実施区域の医療・福祉施設等一覧

No.	地域	区分	名称	所在地	
51	川崎市	高津区	高齢者福祉 関係施設	まどか武蔵新城	千年 935
52				川崎市東高津老人いこいの家	下野毛 1-3-2
53				川崎市末長老人いこいの家	末長 814-7
54				川崎市梶ヶ谷老人いこいの家	梶ヶ谷 5-8-27
55				川崎市上作延老人いこいの家	上作延 1142-4
56		病院	病院	聖マリアンナ医科大学病院	菅生 2-16-1
57				有馬病院	有馬 3-10-7
58				東横恵愛病院	有馬 4-17-23
59		児童福祉 関係施設	児童福祉 関係施設	有馬助産院	東有馬 5-23-37
60				モモタロウ助産院	野川 2848-4
61				川崎市有馬こども文化センター	有馬 4-5-2
62				川崎市菅生こども文化センター	菅生ケ丘 13-2
63				川崎市宮崎こども文化センター	宮崎 1-7
64				川崎市野川こども文化センター	野川 3182-1
65				川崎市宮前平こども文化センター	宮崎 6-2
66				川崎市白幡台こども文化センター	白幡台 1-13-1
67				川崎市蔵敷こども文化センター	菅生 5-3-21
68				川崎愛児園	馬絹 1899
69		障害福祉 関係施設	障害福祉 関係施設	川崎市れいんぼう川崎	東有馬 5-8-10
70				トゥーランプラン宮前	宮崎 5-14-29 グレース小林 101・204
71				宮前ハンズ	野川 2910-6 メゾンドフレア 101・102
72				地域生活支援センターオリオン	土橋 3-1-6 富士見プラザフォンテーン 鷺沼 1F
73				セルブ宮前こぼとの家	宮前平 1-8-12
74				いぬくら	犬蔵 3-13-15
75				みかど荘	野川 1413
76		宮前区	高齢者福祉 関係施設	鷺ヶ峯	菅生ケ丘 13-1
77				富士見プラザ	野川 2911
78				風光	野川 3134-5
79				富士見プラザフォンテーン 鷺沼	土橋 3-1-6
80				川崎市宮前老人福祉センター	宮崎 2-12-29
81				レストア川崎地域包括支援センター	犬蔵 2丁目 25番 9号
82				鷺ヶ峯在宅地域包括支援センター	菅生ケ丘 13-1
83				みかど荘地域包括支援センター	野川 1413
84				富士見プラザ地域包括支援センター	野川 2911
85				くらら鷺沼	小台 2-20-12
86				グラニー鷺沼・川崎	小台 1-15-7
87				ベストライフ鷺沼	鷺沼 1-3-6
88				ベストライフ宮前	土橋 1-8-4
89				ニチイホーム鷺沼	小台 1-17-1
90				ニチイホームたまプラーザ	犬蔵 2-23-6
91				ベストライフ宮前平	宮前平 2-15-8
92				フローレンスケアたまプラーザ	犬蔵 2-17-65
93				ニチイホーム鷺沼南	有馬 6-8-8
94				くらら宮前平	小台 2-10-1
95				ヒルデモアたまプラーザ	犬蔵 2-33-1
96				未来倶楽部鷺沼	有馬 6-6-6
97				ヒルデモアたまプラーザ・ビレッジⅢ	犬蔵 2-34-7
98				ツクイ・サンシャイン川崎宮前	野川 517
99				みらい	馬絹 1074-1
100				介護付有料老人ホーム宮崎台の杜	馬絹 1621
101				フローレンスケア宮前平	宮前平 2-9-2
102				川崎市野川老人いこいの家	野川 3182-1
103				川崎市有馬老人いこいの家	有馬 4-5-2
104				川崎市白幡台老人いこいの家	白幡台 1-13-1
105		川崎市鷺ヶ峰老人いこいの家	菅生ケ丘 32-10		



表 4-2-2-16(3) 対象事業実施区域の医療・福祉施設等一覧

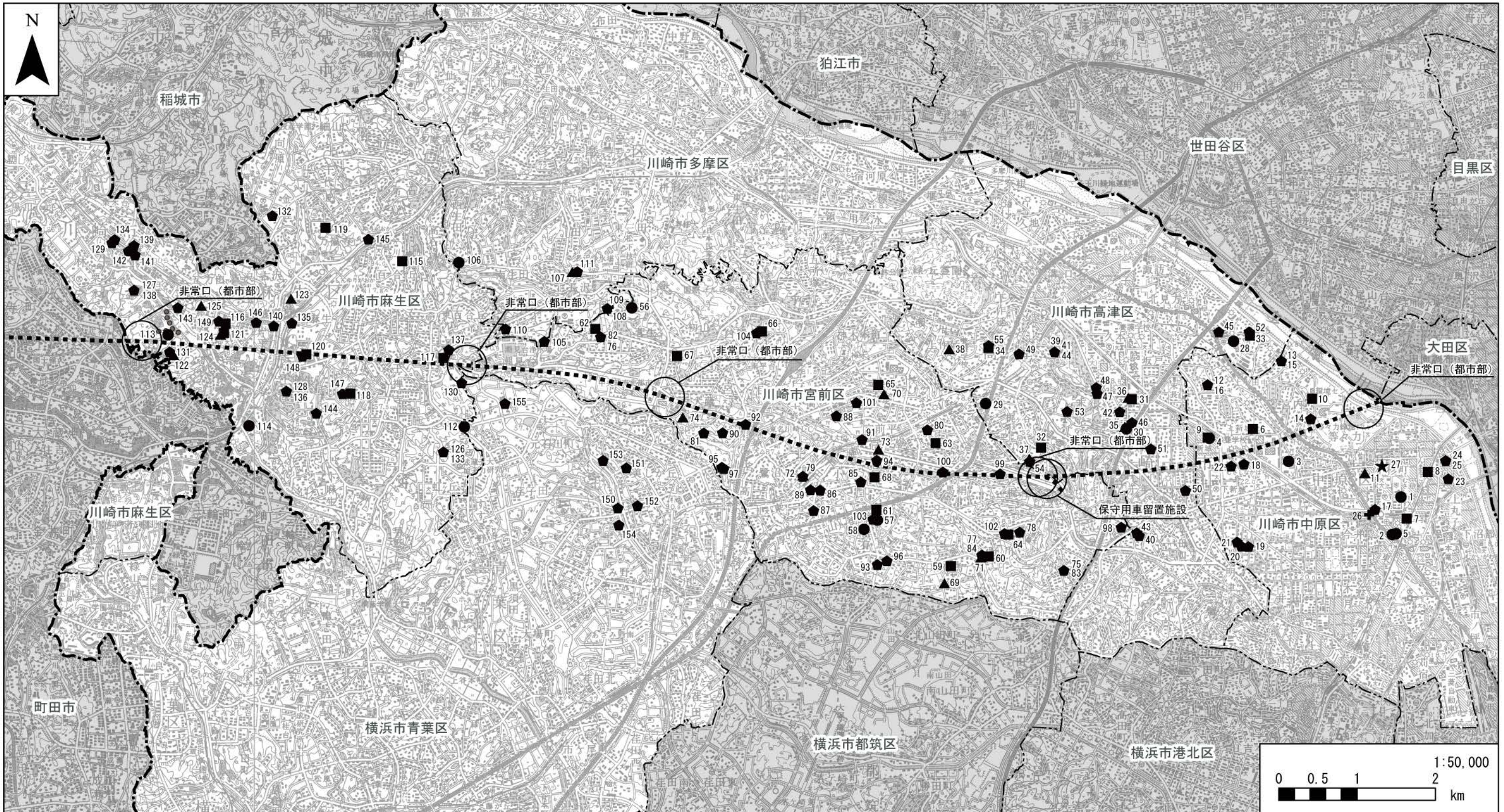
No.	地域	区分	名称	所在地	
106	川崎市	多摩区	病院	生田病院	西生田 5-24-1
107			障害福祉 関係施設	弥生会障害者生活支援センターホルト・長沢	長沢 1-5-14
108			高齢者福祉 関係施設	長沢壮寿の里	長沢 2-11-1
109				長沢壮寿の里地域包括支援センター	長沢 2-11-1
110				ベストライフ百合ヶ丘	長沢 4-41-19
111				アミーユレジデンス生田	長沢 1-4-7
112		たま日吉台病院		王禅寺 1105	
113		病院	川崎田園都市病院	片平 1782	
114			柿生記念病院	上麻生 6-28-20	
115			川崎市百合丘こども文化センター	百合丘 1-11-2	
116		児童福祉 関係施設	川崎市片平こども文化センター	片平 5-25-1	
117			川崎市東百合丘こども文化センター	東百合丘 3-1-10	
118			川崎市白山こども文化センター	白山 4-2-2	
119			川崎市千代ヶ丘こども文化センター	千代ヶ丘 1-20-60	
120			川崎市麻生こども文化センター	上麻生 4-32-2	
121			川崎市北部地域療育センター	片平 5-26-1	
122			障害福祉 関係施設	はぐるま工房	片平 1848-5
123		しんゆり		上麻生 3-22-12	
124		しらかし園		片平 5-24-1	
125		川崎市柿生学園		五力田 2-20-10	
126		麻生区	高齢者福祉 関係施設	虹の里	王禅寺 963-26
127				金井原苑	片平 1430
128				柿生アルナ園	上麻生 5-19-10
129				緑陽苑	栗木台 1-12-1
130				潮見台みどりの丘	王禅寺 1241-38
131				片平長寿の里	片平 1829
132				川崎市麻生老人福祉センター	金程 2-8-3
133				虹の里地域包括支援センター	王禅寺 963-26
134				栗木台地域包括支援センター	栗木台 1-13-8
135				新百合地域包括支援センター	上麻生 3-14-20
136				柿生アルナ園地域包括支援センター	上麻生 5-19-10
137				百合丘地域包括支援センター	東百合丘 3-2-7
138				片平地域包括支援センター	片平 1430
139				ベストライフ麻生	栗平 2-17-16
140				ベストライフ新百合ヶ丘	片平 1-5-45
141				ニチイホーム栗平	栗平 1-11-1
142				ベストライフ麻生Ⅱ	栗平 1-12-12
143				緑陽白鳥ホーム	白鳥 1-4-1
144				ニチイホーム王禅寺	王禅寺西 7-19-3
145				ライフコミュニケーション百合ヶ丘	万福寺 4-1-1
146				リアンレーヴ新百合ヶ丘	五力田 1-9-1
147				川崎市白山老人いこいの家	白山 4-2-2
148				川崎市麻生老人いこいの家	上麻生 4-32-2
149				川崎市片平老人いこいの家	片平 5-25-1
150		横浜市	青葉区	たまプラーザ倶楽部	元石川町 3697-1
151				横浜市美しが丘地域ケアプラザ	美しが丘 4-32-7
152				ライフコミュニケーションたまプラーザ	美しが丘 4-7-10
153				フローレンスケア美しが丘	美しが丘 4-43-4
154				イリーゼあざみ野	あざみ野 4-32-2
155	みらい園美しが丘			美しが丘西 2-40-1	
156	相模原市	中央区	さがみリハビリテーション病院 4	下九沢 54-2	
157			総合相模更生病院	小山 3429	
158			相模原伊藤病院	相模原 4-11-4	
159			相模原中央病院	富士見 6-4-20	
160		児童福祉 関係施設	相模原市立こぼと児童館	すすきの町 41-10	
161		相模原市下九沢児童館	下九沢 964-3		

表 4-2-2-16(4) 対象事業実施区域の医療・福祉施設等一覧

No.	地域	区分	名称	所在地
162	相模原市	児童福祉 関係施設	相模原市立向陽こどもセンター	向陽町 8-23
163			相模原市立清新こどもセンター	清新 3-16-7
164			ひまわり児童遊園	すすきの町 2616-3
165		障害福祉 関係施設	のびやか	横山 4-12-14
166		高齢者福祉 関係施設	みたけ	下九沢 980
167			はあとびあ	清新 7-4-1
168			泰政園	中央 5-3-18
169			相模原市立老人福祉センター（あじさい会館内）	富士見 6-1-20
170			ドーミー相模原	相模原 4-7-10
171			レストヴィラ相模原中央	中央 3-6-3
172			ツクイ・サンシャイン相模原	富士見 1-5-3
173			ムート相模原	相模原 6-2-6
174			はなことば相模原	小町通 1-11-12
175			ケアハウス実の里	宮下本町 1-9-6
176			ケアハウスはあとびあ	清新 7-4-1
177			小山地域包括支援センター	小山 3429
178			清新地域包括支援センター	清新 5-3-1
179			横山地域包括支援センター	中央 5-3-18
180			中央地域包括支援センター	富士見 6-1-20
181			その他の施設	総合相模更生病院
182		病院	広瀬病院	久保沢 2-3-16
183	相模原協同病院		橋本 2-8-18	
184	森田病院		三ケ木 627	
185	相模湖病院		寸沢嵐 2891	
186	相和病院		大島 1752	
187	津久井赤十字病院		中野 256	
188	湘北病院		二本松 1-37-9	
189	つくい助産院		津久井町又野 531-7	
190	児童福祉 関係施設	相模原市宮上児童館	東橋本 3-15-9	
191		相模原市立作の口児童館	下九沢 498-1	
192		相模原市立上九沢児童館	上九沢 69-1	
193		相模原市立橋本こどもセンター	橋本 2-1-37	
194		相模原市立二本松こどもセンター	二本松 2-1-1	
195		相模原市立大島こどもセンター	大島 1121-14	
196	障害福祉 関係施設	リベルテ	大島 2222-3	
197		かわせみの家	原宿 5-26-13	
198		ロシナンテ	大島 1647-1	
199	高齢者福祉 関係施設	中の郷	大島 1556	
200		ポーナビル二本松	二本松 2-30-39	
201		東橋本ひまわりホーム	東橋本 4-14-36	
202		旭ヶ丘特別養護老人ホーム	根小屋 2363-2	
203		ライフホーム城山	小倉 1620	
204		相模原市立老人福祉センター 溪松園	大島 3339	
205		相模原市立津久井文化福祉会館（津久井中央公民館・津久井老人福祉センター）	中野 633-1	
206		レスト・ヴィラ橋本	橋本 3-22-11	
207		あんしん共同住宅 どうし川荘	寸沢嵐 1443-1	
208		ホームステーションらいふ橋本	下九沢 1406-1	
209		セントラルケアホームプレシヤス橋本	東橋本 3-15-16	
210		アミーユレジデンス城山	原宿南 3-17-6	
211		イリーゼはしもと	西橋本 2-21-23	
212		ケアハウス中の郷	大島字中沖原 1556	
213		橋本地域包括支援センター	西橋本 3-1-14	
214		大沢地域包括支援センター	大島 1583-1	
215		城山地域包括支援センター	小倉 1620	
216		津久井地域包括支援センター	根小屋 2363-2	
217	その他の施設	津久井赤十字病院	中野 256	

資料：「国土数値情報ダウンロードサービス」

（平成 25 年 6 月現在、国土交通省国土政策局国土情報課ホームページ）



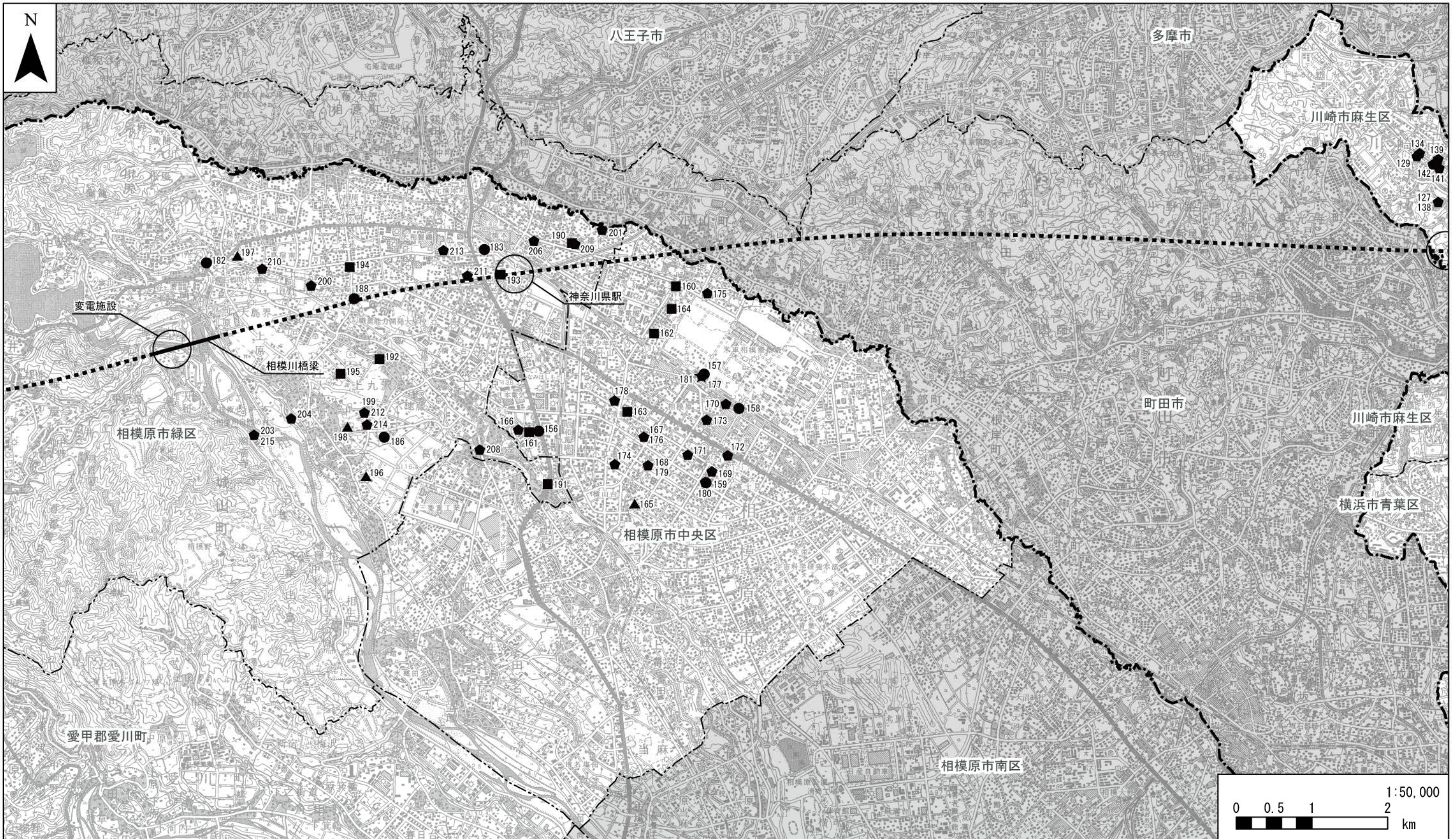
凡例

- ..... 計画路線(トンネル部)
- 計画路線(地上部)
- ..... 工事用道路
- 都県境
- 市区町村境
- 病院
- 児童福祉関係施設
- ▲ 障害福祉関係施設
- ◆ 高齢者福祉関係施設
- ⊕ 母子福祉施設
- ★ その他の施設

資料：「国土数値情報ダウンロードサービス」  
 (平成25年6月現在、国土交通省国土政策局国土情報課ホームページ)

図4-2-2-8(1) 医療・福祉施設等の分布図



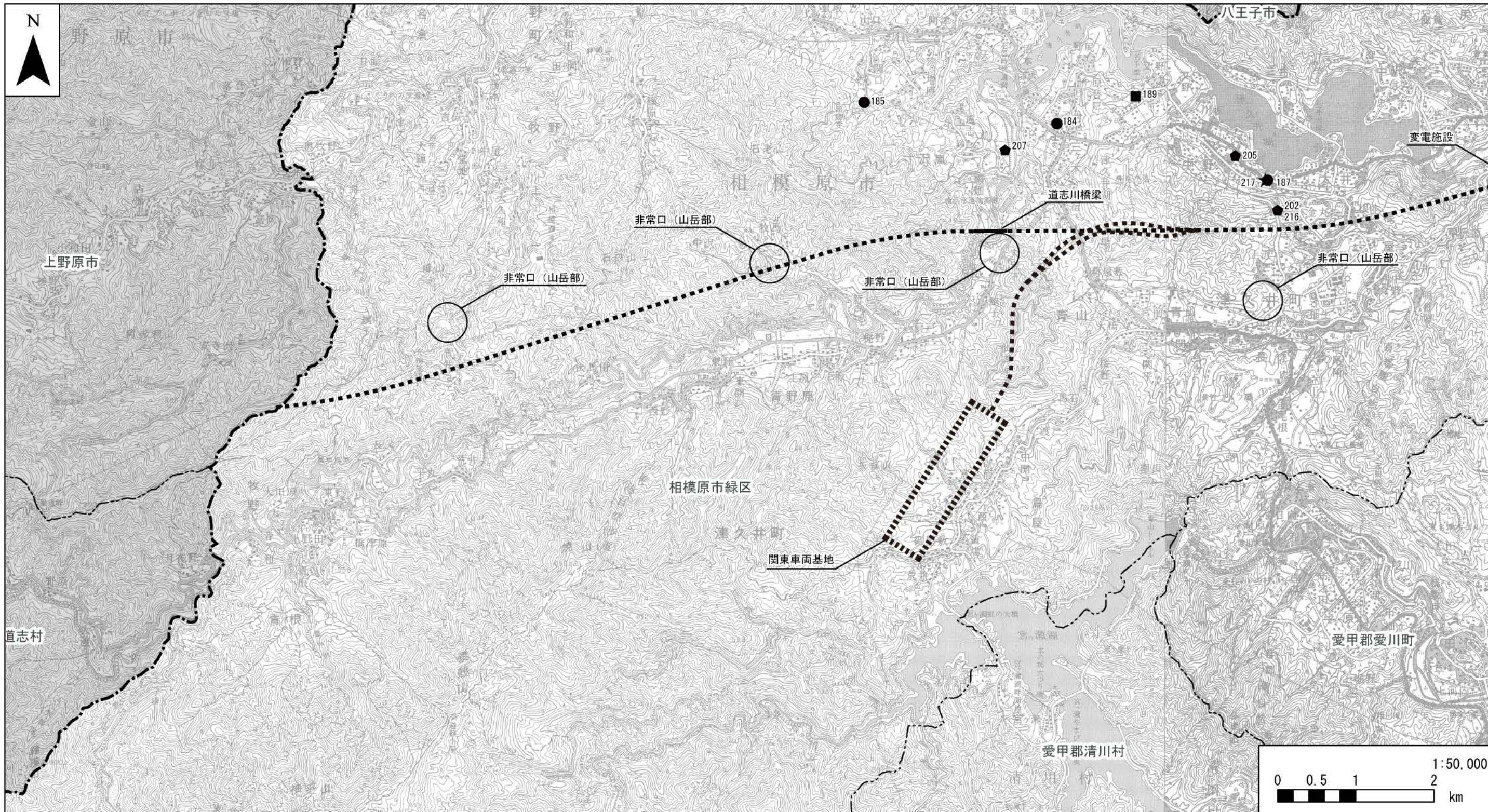


- 凡例**
- ..... 計画路線(トンネル部)
  - 計画路線(地上部)
  - 都県境
  - 市区町村境
  - 病院
  - 児童福祉関係施設
  - ▲ 障害福祉関係施設
  - ◆ 高齢者福祉関係施設
  - ✚ 母子福祉施設
  - ★ その他の施設

資料：「国土数値情報ダウンロードサービス」  
 (平成25年6月現在、国土交通省国土政策局国土情報課ホームページ)

図4-2-2-8(2) 医療・福祉施設等の分布図





凡例

- |                   |            |             |
|-------------------|------------|-------------|
| ..... 計画路線(トンネル部) | ● 病院       | ◆ 高齢者福祉関係施設 |
| —— 計画路線(地上部)      | ■ 児童福祉関係施設 | ✦ 母子福祉施設    |
| - - - 都県境         | ▲ 障害福祉関係施設 | ★ その他の施設    |
| ----- 市区町村境       |            |             |
| ・ 関東車両基地は地上部で計画   |            |             |

資料：「国土数値情報ダウンロードサービス」  
 (平成25年6月現在、国土交通省国土政策局国土情報課ホームページ)

図4-2-2-8(3) 医療・福祉施設等の分布図





## 2) 住宅の配置の状況

対象事業実施区域は、相模原市の一部及び清川村を除き、都市計画法に基づく都市計画区域に位置している。対象事業実施区域に用途地域を含む周辺市町は、川崎市、横浜市、相模原市、愛川町である。

対象事業実施区域は、川崎市の都県境から相模原市の相模川付近にかけては主に市街地であり、相模川付近から県境にかけては概して住宅が少ない森林地域となっている。