

(4) 交通の状況

1) 沿線地域の交通網現況

ア. 鉄 道

対象事業実施区域及びその周囲の鉄道網の状況は図 4-2-2-5 及び表 4-2-2-12 に示すとおりであり、東海旅客鉄道、名古屋臨海高速鉄道、名古屋鉄道、近畿日本鉄道、名古屋市交通局等が営業している。

主な路線の駅別乗員人数は表 4-2-2-13 に示すとおりであり、東海旅客鉄道東海道本線の名古屋駅が最も多く、次いで名古屋鉄道名古屋本線の名鉄名古屋駅、名古屋市交通局 1 号線（東山線）の名古屋駅が多くなっている。

表 4-2-2-12 鉄道網現況表

事業者	路線名	主要経由駅	営業キロ	対象事業実施区域の駅又は駅間
東海旅客鉄道	東海道新幹線	東京～名古屋～新大阪	552.6	名古屋
	東海道本線	熱海～名古屋～米原	341.3	名古屋
	中央本線	塩尻～金山～名古屋	174.8	名古屋～鶴舞、大曾根～定光寺
	関西本線	名古屋～亀山	59.9	名古屋～八田
名古屋臨海高速鉄道	あおなみ線	名古屋～金城ふ頭	15.2	名古屋～小本
名古屋鉄道	名古屋本線	豊橋～名鉄名古屋～名鉄岐阜	99.8	金山～東枇杷島
	瀬戸線	栄町～大曾根～尾張瀬戸	20.6	栄町～大森金城学園前
	小牧線	味鋤～小牧～犬山	18.3	味鋤～羽黒
	犬山線	枇杷島分岐点～新鵜沼	26.8	中小田井～上小田井
愛知環状鉄道	愛知環状鉄道線	岡崎～高蔵寺	45.3	高蔵寺
東海交通事業	城北線	勝川～枇杷島	11.2	勝川～小田井
近畿日本鉄道	名古屋線	伊勢中川～近鉄名古屋	78.8	近鉄名古屋～近鉄八田
名古屋市交通局 (地下鉄)	1号線東山線	高畑～名古屋～藤が丘	20.6	中村公園～新栄町
	2号線名城線及び名港線	大曾根～金山～名古屋港	14.9	栄～砂田橋
	3号線鶴舞線	上小田井～赤池	20.4	上小田井～鶴舞
	4号線名城線	大曾根～金山	17.5	砂田橋～金山
	6号線桜通線	中村区役所～名古屋～徳重	19.1	中村区役所～車道
	上飯田線 (第2種鉄道事業線)	平安通～上飯田	0.8	平安通～上飯田

資料：「平成24年度 鉄道要覧」（平成24年9月、国土交通省鉄道局）

表 4-2-2-13 駅別乗車人員

事業者	路線名	駅	年間乗車人員総数 (人)
東海旅客鉄道 ^{注1}	東海道本線	名古屋	69,219,074
	中央本線	金山	20,629,269
	関西本線	八田	564,174
名古屋臨海高速鉄道	あおなみ線	名古屋	4,801,581
名古屋鉄道 ^{注2}	名古屋本線	名鉄名古屋	48,929,023
	犬山線	上小田井	3,062,970
	瀬戸線	栄町	7,123,625
	小牧線	上飯田	638,983
愛知環状鉄道 ^{注3}	愛知環状鉄道線	高蔵寺	1,762,732
東海交通事業	城北線	勝川	69,000
近畿日本鉄道	名古屋線	名古屋	22,142,290
名古屋市交通局 (地下鉄)	東山線	名古屋	44,474,340
	名城線・名港線	金山	26,548,082
	上飯田線	上飯田	5,130,211
	鶴舞線	上小田井	6,915,712
	桜通線	名古屋	17,276,834

注1. 東海道本線名古屋駅、中央本線金山駅の乗車人員は、新幹線等他線区分を含む。

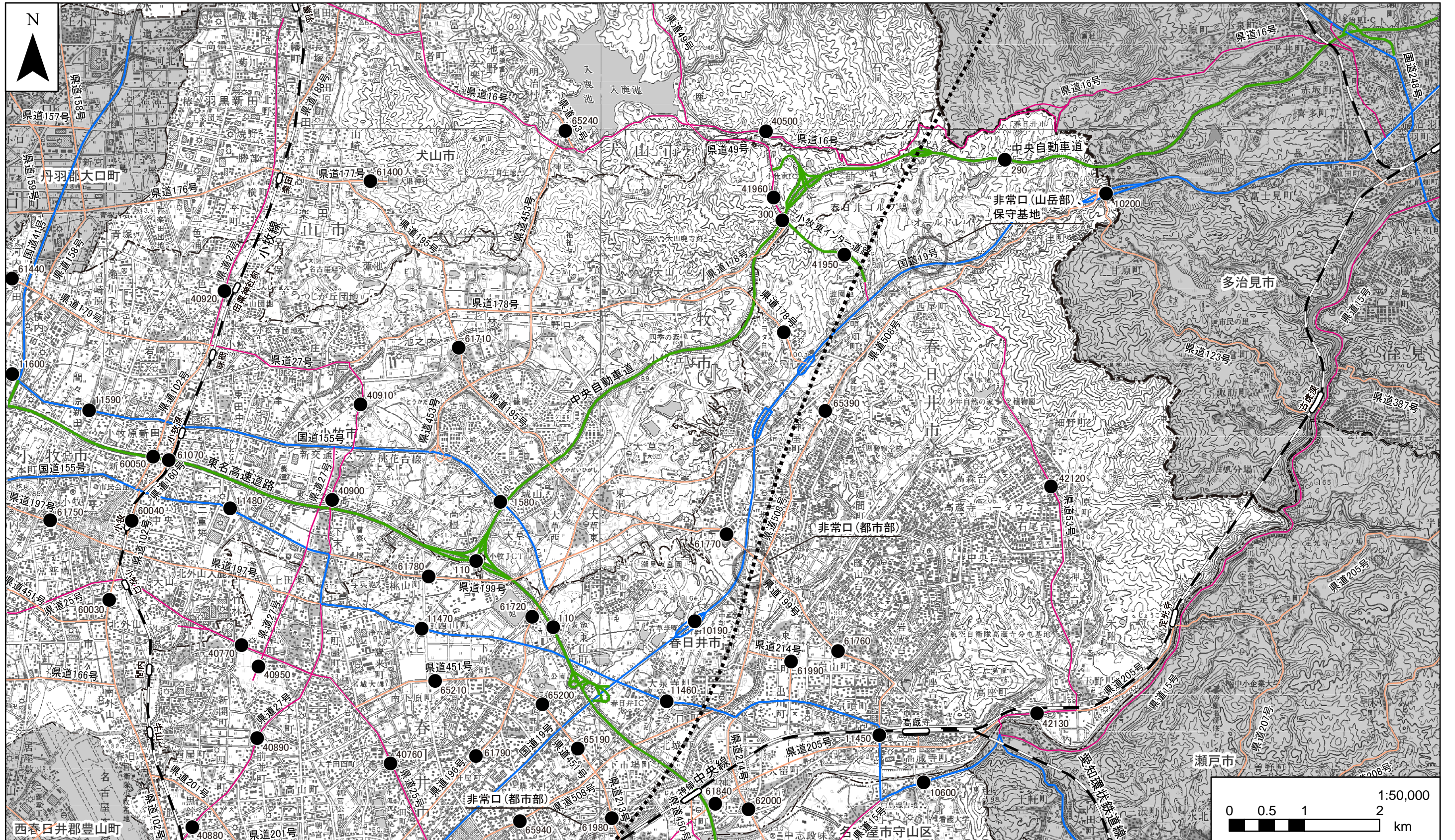
注2. 名古屋鉄道の名鉄名古屋・栄町・上飯田駅はバス及び地下鉄からの連絡乗車を含む。

注3. 愛知環状鉄道は平成22年度統計。

資料：「平成24年度刊愛知県統計年鑑」（平成25年6月現在、愛知県ホームページ）

「春日井市統計書 平成22年度版」（平成25年6月現在、春日井市ホームページ）

「平成24年版名古屋市統計年鑑」（平成25年6月現在、名古屋ホームページ）



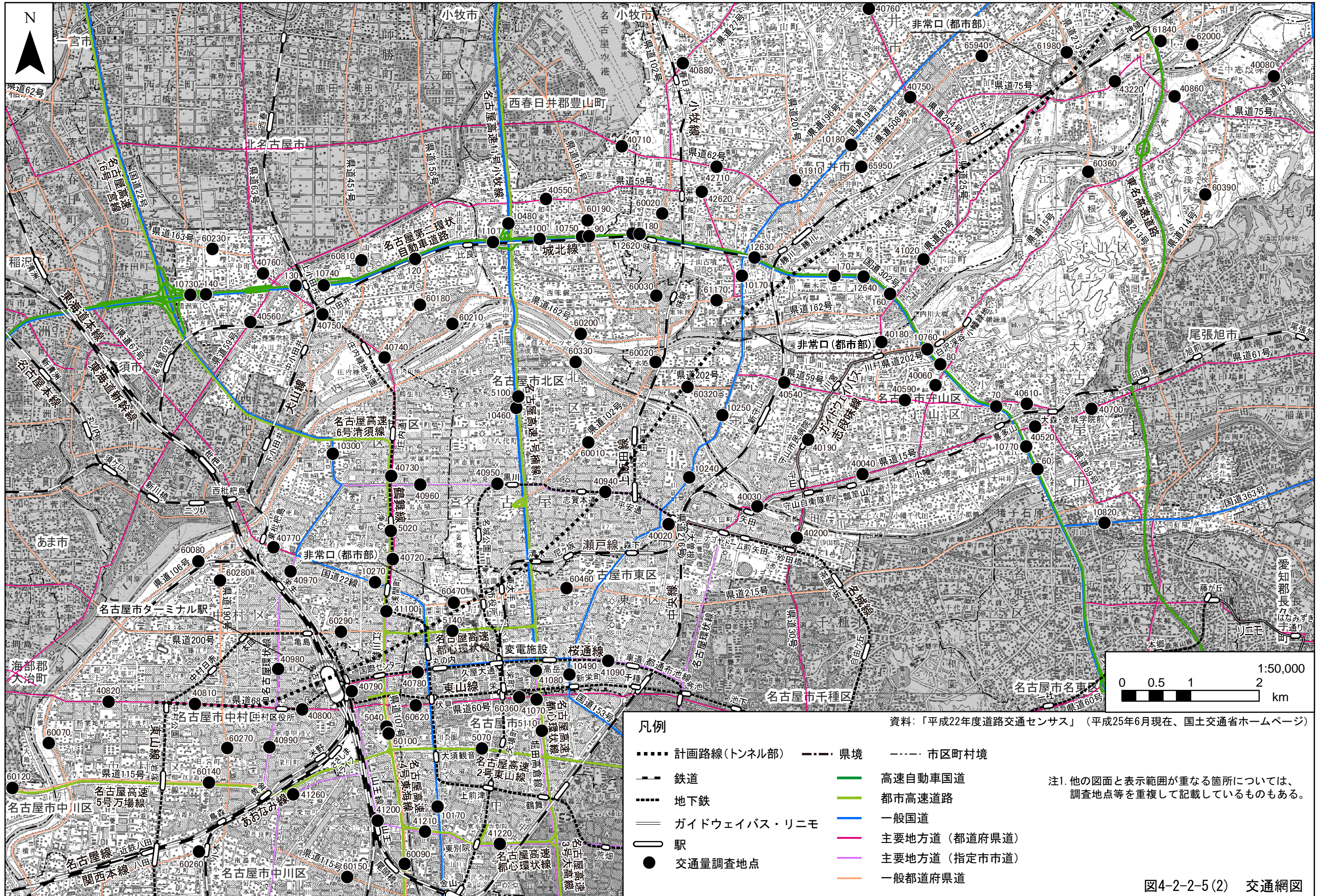
凡例

..... 計画路線 (トンネル部)	--- 県境	----- 市区町村境	● 交通量調査地点	— 高速自動車国道	— 主要地方道 (都道府県道)
— 鉄道	○ 駅	— 都市高速道路	— 主要地方道 (指定市市道)	— 一般国道	— 一般都道府県道
----- 地下鉄					
— ガイドウェイバス・リニモ					

注1. 他の図面と表示範囲が重なる箇所については、調査地点等を重複して記載しているものもある。

資料: 「平成22年度道路交通センサス」 (平成25年6月現在、国土交通省ホームページ)

図4-2-2-5(1) 交通網図



凡例

- 計画路線(トンネル部)
- 県境
- 市区町村境
- 鉄道
- 地下鉄
- ガイドウェイバス・リニモ
- 駅
- 交通量調査地点
- 高速自動車国道
- 都市高速道路
- 一般国道
- 主要地方道(都道府県道)
- 主要地方道(指定市市道)
- 一般都道府県道

資料:「平成22年度道路交通センサス」(平成25年6月現在、国土交通省ホームページ)

注1. 他の図面と表示範囲が重なる箇所については、調査地点等を重複して記載しているものもある。

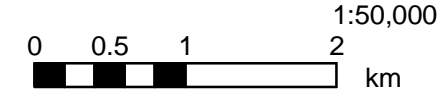


図4-2-2-5(2) 交通網図

イ. 道 路

対象事業実施区域及びその周囲を通過する主要な道路及び交通量は図 4-2-2-5 及び表 4-2-2-14 に示すとおりである。主要な道路としては、国道 19 号、国道 22 号、国道 41 号、国道 153 号、国道 155 号、国道 302 号、国道 363 号等があり、高速自動車国道は、東名高速道路、名古屋第二環状自動車道路及び中央自動車道がある。

表 4-2-2-14(1) 主要な道路及び交通量調査結果

地域	区間番号	路線種別	路線名	観測地点地名	自動車類交通量(台)		大型車混入率(%)
					12時間	24時間	
犬山市	40500	主要地方道(県道)	多治見大山線	犬山市池野	4,363	5,541	10.0
	40920		春日井各務原線	犬山市大字羽黒新田字上島	11,468	15,252	10.2
	41960		春日井犬山線	犬山市寺洞	9,219	11,708	14.8
	61400	一般県道	大県神社線	犬山市楽田字裏之門	7,971	10,442	10.7
小牧市	300	高速国道	中央自動車道西宮線	小牧東~小牧JCT	32,296	47,108	23.1
	11480	一般国道	一般国道155号	小牧市二重掘字内田	14,061	18,420	19.7
	11580		一般国道155号	小牧市大草中	9,225	12,085	18.7
	11590		一般国道155号	小牧市間々原新田字下芳池	18,695	24,490	21.6
	11600		一般国道155号	小牧市村中字大島	16,585	23,594	23.9
	40900	主要地方道(県道)	春日井各務原線	小牧市上末字下稲葉	6,701	8,912	11.2
	40910		春日井各務原線	小牧市大字本庄字池俣前	9,474	12,600	13.3
	60030	一般県道	名古屋犬山線	小牧市大字北外山字大師浦	12,815	17,044	13.3
	60040		名古屋犬山線	小牧市中央町1丁目	5,361	7,184	11.4
	60050		名古屋犬山線	小牧市小牧原新田字鷹ノ橋	15,396	20,984	11.6
	61070		入鹿出新田小牧線	小牧市小牧原新田字鷹ノ橋	4,478	5,866	13.2
	61710		荒井大草線	小牧市大字池之内字森之越	7,036	9,217	13.8
	61750		小牧春日井線	小牧市堀之内2丁目	8,664	11,350	8.7
	65240		明治村小牧線	小牧市古雅4丁目	10,909	14,618	15.7
春日井市	100		高速国道	東名高速道路	春日井IC~小牧JCT	40,903	56,883
	110	東名高速道路		春日井IC~小牧JCT	40,903	56,883	25.1
	160	東名阪自動車道		小幡IC~松河戸IC	40,341	53,793	15.2
	170	東名阪自動車道		松河戸IC~勝川IC	46,718	61,836	16.0
	180	東名阪自動車道		勝川IC~橋IC	53,478	70,910	17.5
	290	中央自動車道西宮線	多治見IC~小牧東IC	30,665	45,094	23.3	
	10170	一般国道	一般国道19号	春日井市勝川町	37,461	53,322	14.8
	10180		一般国道19号	春日井市若草通2丁目	50,513	71,922	13.2
	10190		一般国道19号	春日井市大泉寺町	35,883	49,145	16.0
	10200		一般国道19号	春日井市内津町	25,790	38,617	18.4
	11450		一般国道155号	春日井市高蔵寺町2丁目	22,740	29,789	12.0
	11460		一般国道155号	春日井市大泉寺町山畑	12,389	16,230	12.9
	11470		一般国道155号	春日井市西山町下八反田	10,009	13,112	19.0
	12620		一般国道302号	春日井市中野町	27,903	38,753	15.1
	12630		一般国道302号	春日井市勝川町	12,352	16,626	15.0
	12640		一般国道302号	春日井市小野町	6,350	8,809	10.0
	40750	主要地方道(県道)	春日井一宮線	春日井市鳥居松町5丁目	12,026	15,995	10.3
	40760		春日井一宮線	春日井市上八田町字西島	16,532	22,153	11.6
	40770		春日井一宮線	春日井市牛山町気正田	9,335	12,229	21.4
	40880		春日井各務原線	春日井市宮町字宮町	6,389	8,497	12.2
	40890		春日井各務原線	春日井市前並町平淵	9,251	12,304	10.0
	40950		春日井各務原線	春日井市上田楽町	7,880	10,323	23.2
	41020		関田名古屋線	春日井市中切町2丁目	15,339	20,094	15.5
	41950		春日井犬山線	小牧料金所	774	983	6.8
	42120		春日井瀬戸線	春日井市押沢台5丁目	5,596	7,331	4.5
	42130		春日井瀬戸線	春日井市玉野町石洞	6,809	8,920	4.1
	42620		名古屋第二環状線	春日井市花長町2丁目	6,999	9,309	14.4
	42710		春日井稲沢線	春日井市美濃町3丁目	11,683	15,538	12.9
	43220		春日井長久手線	春日井市堀之内町屋敷	9,106	12,111	5.5
	60020		名古屋犬山線	春日井市西本町1丁目	13,047	17,353	13.7
	61160		松河戸西枇杷島線	春日井市松河戸町字村中	5,809	7,784	23.4
	61170		松河戸西枇杷島線	春日井市御幸町3丁目	5,957	7,804	10.8
	61410		明知小牧線	春日井市神屋町引沢	8,390	10,991	27.3
	61440	宮後小牧線	春日井市神屋町引沢	5,044	6,608	22.8	
	61720	神屋味美線	春日井市下原町海道田	11,148	14,604	17.9	
	61730	神屋味美線	春日井市六軒屋町1丁目	10,608	13,896	8.8	
	61760	高蔵寺小牧線	春日井市庄名町川端	13,262	17,373	10.2	
	61770	高蔵寺小牧線	春日井市坂下町6丁目	8,437	11,306	19.3	
	61780	高蔵寺小牧線	春日井市桃山町2丁目	7,082	9,419	21.9	
	61810	南外山勝川停車場線	春日井市八光町3丁目	9,162	12,185	9.5	
	61840	下半田川春日井線	春日井市神領町	11,887	15,929	4.5	
	61980	篠木尾張旭線	春日井市穴橋町3丁目	11,278	15,113	10.3	
	61990	松本名古屋線	春日井市出川町鷺田	8,871	11,621	2.9	
	62000	松本名古屋線	春日井市大留町杵ノ口	4,563	5,978	2.3	
	65190	名古屋外環状線	春日井市東野町6丁目	13,355	16,961	10.5	
	65200	名古屋外環状線	春日井市東野町3丁目	10,515	13,354	13.2	
	65210	名古屋外環状線	春日井市鷹来町上東光坊	10,694	14,009	9.7	
65930	内津勝川線	春日井市神屋町南海道	6,022	8,009	11.0		
65940	内津勝川線	春日井市鳥居松町7丁目	14,597	19,711	5.9		
65950	内津勝川線	春日井市柏井町5丁目	17,365	22,748	6.1		

表 4-2-2-14(2) 主要な道路及び交通量調査結果

地域	区間番号	路線種別	路線名	観測地点地名	自動車類交通量(台)		大型車混入率(%)	
					12時間	24時間		
守山区	60	高速国道	東名阪自動車道	引山IC~大森IC	30,286	40,601	15.4	
	70		東名阪自動車道	大森IC~小幡IC	42,423	56,509	15.3	
	80		東名阪自動車道	小幡IC~松河戸IC	40,341	53,793	15.2	
	10250	一般国道	一般国道19号	名古屋守山区幸心1丁目	38,609	53,111	11.3	
	10600		一般国道155号	名古屋市守山区大字上志段味字深田	11,845	15,872	15.5	
	10760		一般国道302号	名古屋市守山区川東山	18,690	26,970	17.0	
	10770		一般国道302号	名古屋市守山区元郷1丁目	25,714	35,986	11.1	
	10820		一般国道363号	名古屋市守山区森孝4丁目	21,549	28,876	11.0	
	40030		主要地方道(県道)	名古屋多治見線	名古屋市守山区大字守山字町北	14,831	19,874	8.9
	40040			名古屋多治見線	名古屋市守山区大字小幡字西島	10,098	13,531	7.9
	40060	名古屋多治見線		名古屋市守山区大字牛牧字中山	10,822	14,501	6.9	
	40080	名古屋多治見線		名古屋市守山区大字上志段味字羽根前	13,749	18,424	11.5	
	40180	関田名古屋線		名古屋市守山区大字川字柳原	15,100	20,234	11.3	
	40190	関田名古屋線		名古屋市守山区大字小幡字北山	19,046	25,522	8.9	
	40520	名古屋第二環状線		名古屋市守山区大森1丁目	11,717	15,701	7.9	
	40530	名古屋第二環状線		名古屋市守山区高島町	8,110	10,867	7.8	
	40540	名古屋第二環状線		名古屋市守山区大字幸心中畑	11,747	15,741	8.6	
	40610	名古屋第二環状線		名古屋市守山区大森2丁目	7,778	10,423	6.5	
	40700	名古屋瀬戸線		名古屋市守山区大森5丁目	14,558	19,729	9.2	
	40860	春日井長久手線		名古屋市守山区大字志段味字北畑	13,112	17,570	7.6	
	60020	一般県道		名古屋犬山線	名古屋市守山区大字瀬古字味鏡前	16,847	24,558	8.3
	60320			守山西線	名古屋市守山区大字瀬古字屋敷	3,057	4,096	9.3
	60360			篠木尾張旭線	名古屋市守山区大字吉根字上島	13,412	17,972	9.1
	60390			松本名古屋線	名古屋市守山区大字下志段味字長廻間	5,892	7,895	10.9
	90			高速国道	東名阪自動車道	勝川IC~楠IC	53,478	70,910
	100		東名阪自動車道		楠IC~楠JCT	47,903	63,258	27.7
	110	東名阪自動車道	楠JCT~山田東IC		47,992	64,575	22.6	
	5100	都市高速	名古屋市道高速2号	名古屋市北区中切町	38,673	48,408	15.2	
	10240	一般国道	一般国道19号	名古屋市北区山田町3丁目	31,042	42,838	8.7	
	10460		一般国道41号	名古屋市北区鳩岡町	40,571	59,160	12.5	
	10480		一般国道41号	名古屋市北区大我麻町90	43,141	61,692	20.8	
	10750		一般国道302号	名古屋市北区楠2丁目	27,314	37,685	17.6	
	40550	主要地方道(県道)	名古屋第二環状線	名古屋市北区如来町	3,921	5,254	13.0	
	40710		春日井稲沢線	名古屋市北区六が池町	16,749	22,444	11.9	
	40940	主要地方道(市道)	名古屋環状線	名古屋市北区若葉通2丁目	20,989	28,125	9.2	
	40950		名古屋環状線	名古屋市北区城見通3丁目	22,661	30,366	11.4	
	60010	一般県道	名古屋犬山線	名古屋市北区稚児宮通2丁目	12,853	17,223	8.8	
	60030		名古屋犬山線	名古屋市北区東味鏡1丁目	10,768	14,429	9.6	
	60190		名古屋豊山稲沢線	名古屋市北区池花町	11,351	15,210	9.3	
	60200		松河戸西枇杷島線	名古屋市北区楠町大字味鏡	2,984	3,999	12.7	
60330	一般県道		守山西線	名古屋市北区成願寺町	10,510	14,083	11.8	
10490	一般国道	一般国道153号	名古屋市東区東桜2丁目	30,404	40,741	7.2		
40020	主要地方道(県道)	名古屋多治見線	名古屋市東区矢田町4丁目	26,641	35,699	7.7		
40200		関田名古屋線	名古屋市東区砂田橋2丁目	21,846	29,274	7.3		
41080	主要地方道(市道)	堀田高岳線	名古屋市東区東桜2丁目	32,714	43,837	8.6		
41090		都通布池線	名古屋市東区葵2丁目	24,272	32,524	3.7		
60460	一般県道	田初名古屋線	名古屋市東区白壁4丁目	20,395	27,329	8.2		
5070	都市高速	名古屋市道高速1号	名古屋市中区大須2丁目	14,648	18,307	6.0		
5140		名古屋市道高速分岐2号	名古屋市中区丸の内2丁目	35,087	45,185	12.8		
10170	一般国道	一般国道19号	名古屋市中区松原3丁目	41,487	59,741	11.7		
40620	主要地方道(県道)	名古屋長久手線	名古屋市中区栄1丁目	20,393	27,327	6.0		
40630		名古屋長久手線	名古屋市中区栄4丁目	22,490	30,137	3.1		
40780		名古屋津島線	名古屋市中区丸の内1丁目	26,390	35,363	4.1		
41070		堀田高岳線	名古屋市中区新栄1丁目	25,597	34,300	8.8		
41210		主要地方道(市道)	山王線	名古屋市中区正木1丁目	17,714	23,737	8.4	
41220	山王線		名古屋市中区平和2丁目	24,846	33,294	7.1		
60470	一般県道	田初名古屋線	名古屋市中区三の丸2丁目	23,254	31,160	10.0		
120	高速国道	東名阪自動車道	山田東IC~山田西IC	47,448	64,042	23.5		
130		東名阪自動車道	山田西IC~平田IC	47,405	64,075	31.4		
140		東名阪自動車道	平田IC~清州東IC	50,568	68,156	23.7		
5020	都市高速	愛知県道高速名古屋朝日線	名古屋市西区庄内通1丁目	33,835	42,182	15.0		
10270	一般国道	一般国道22号	名古屋市西区浅間2丁目	31,415	43,353	8.8		
10300		一般国道22号	名古屋市西区堀越2丁目	43,641	60,289	12.6		
10730		一般国道302号	名古屋市西区長先町	14,755	20,804	21.5		
10740		一般国道302号	名古屋市西区二方町	26,580	36,911	15.2		
40560	主要地方道(県道)	名古屋第二環状線	名古屋市西区山田町平田	11,913	15,963	17.5		
40720		名古屋江南線	名古屋市西区花ノ木3丁目	20,590	27,591	8.7		
40730		名古屋江南線	名古屋市西区庄内通1丁目	20,817	27,895	8.4		

表 4-2-2-14(3) 主要な道路及び交通量調査結果

地域	区間番号	路線種別	路線名	観測地点地名	自動車類交通量(台)		大型車混入率(%)	
					12時間	24時間		
名古屋市	西区	主要地方道(県道)	名古屋江南線	名古屋市西区坂井戸町	32,068	42,971	10.0	
			名古屋江南線	名古屋市西区八筋町	20,186	28,462	8.5	
			名古屋江南線	名古屋市西区平中町	26,640	37,562	10.1	
			名古屋祖父江線	名古屋市西区上更通3丁目	20,190	27,055	9.2	
		主要地方道(市道)	名古屋環状線	名古屋市西区秩父通2丁目	25,049	33,566	10.0	
			名古屋環状線	名古屋市西区藤ノ宮通3丁目	32,295	43,275	17.5	
			江川線	名古屋市西区新道2丁目	19,445	26,056	7.7	
			小口名古屋線	名古屋市西区大野木3丁目	8,225	11,022	15.3	
		一般県道	松河戸西枇杷島線	名古屋市西区坂井戸町	5,636	7,552	13.4	
			一場中小田井線	名古屋市西区城西町	8,402	11,259	14.4	
			名古屋甚目寺線	名古屋市西区名駅2丁目	23,504	31,495	6.0	
			名古屋外環状線	名古屋市西区玉池町	13,970	18,720	11.6	
	5040		都市高速	愛知県道高速名古屋新宝線	名古屋市中村区名駅南1丁目	44,266	55,162	11.2
	40790		主要地方道(県道)	名古屋津島線	名古屋市中村区名駅1丁目	23,908	32,037	8.8
	40800	名古屋津島線		名古屋市中村区大閘通3丁目	21,033	28,184	7.1	
	40810	名古屋津島線		名古屋市中村区大閘通7丁目	13,992	18,749	8.4	
	40820	名古屋津島線		名古屋市中村区稲葉地本通3丁目	20,408	27,347	7.9	
	中村区	主要地方道(市道)	名古屋環状線	名古屋市中村区則武本通2丁目	30,874	41,371	19.3	
			名古屋環状線	名古屋市中村区黄金通2丁目	32,267	43,238	17.8	
		41200	一般県道	山王線	名古屋市中村区名駅南4丁目	14,858	19,910	11.5
		60070		鳥ヶ地新田名古屋線	名古屋市中村区岩塚町字八ツ屋通	14,066	18,848	23.7
		60080		鳥ヶ地新田名古屋線	名古屋市中村区日比津町字古川	16,802	22,515	21.7
		60100		中川中村線	名古屋市中村区名駅南1丁目	26,212	35,124	6.9
		60140		津島七宝名古屋線	名古屋市中村区畑江通8丁目	24,767	33,188	10.1
		60270		名古屋一宮線	名古屋市中村区名西通3丁目	9,560	12,810	6.4
		60280		名古屋一宮線	名古屋市中村区新富町2丁目	6,907	9,255	8.7
		中川区		主要地方道(市道)	愛知名駅南線	名古屋市中川区豊成町	29,953	40,137
	60090		一般県道	中川中村線	名古屋市中川区山王3丁目	19,012	25,476	8.4
	60120			津島七宝名古屋線	名古屋市中川区富田町万場字北畑中	26,229	36,370	10.8
	60150			津島七宝名古屋線	名古屋市中川区八幡本通2丁目	9,955	13,340	9.7
	60260			名古屋一宮線	名古屋市中川区万町	8,891	11,914	9.8

注1. 網掛部は推計値を示す。

注2. 大型車混入率は12時間調査の値。

注3. 表中の観測地点名については、資料図書をそのまま記載するため、旧地名等が掲載されている場合がある。

資料：「平成22年度道路交通センサス」（平成25年6月現在、国土交通省ホームページ）

ウ. 航空

対象事業実施区域を含む周辺市には県営名古屋空港がある。県営名古屋空港は、豊山町、小牧市、春日井市及び名古屋市にまたがって位置し、小型航空機の拠点空港として、コミューター航空やビジネス機等に使用されるとともに、隣接する航空自衛隊小牧基地と滑走路を共有している。県営名古屋空港は平成17年2月17日の中部国際空港の開港に伴い、小型航空機の拠点となる空港として営業し、フジドリームエアラインズが就航しており、平成25年6月現在、福岡線、熊本線、いわて花巻線、青森線、新潟線及び高知線の6路線が往復している。

旅客数の実績は表 4-2-2-15、国際ビジネス機の利用状況は表 4-2-2-16 に示すとおりである。

表 4-2-2-15 旅客数実績（国内線）

（平成 24 年度）

路線	便数（日）	年間旅客数（人）	搭乗率（%）	備考
福岡	5 往復	224,485	70.0	H22.10.31 から運航
熊本	3 往復	75,912	63.8	H23.3.27 から運航
いわて花巻	3 往復	79,654	66.1	H23.5.21 から運航
青森	2 往復	69,268	64.2	H23.7.2 から運航
新潟	1 往復	46,827	54.2	H24.3.25 から運航
高知	1 往復	148	88.1	H25.3.31 から運航
合計	15 往復	496,294	65.8	—

注1. 便数は平成25年3月末現在。

資料：「平成24年度における県営名古屋空港の利用状況」（平成25年6月現在、愛知県ホームページ）

表 4-2-2-16 国際ビジネス機の利用状況

（平成 24 年度）

飛来機数	69 機
機体の国籍	米国：50、日本：14、その他：5

資料：「平成24年度における県営名古屋空港の利用状況」

（平成25年6月現在、愛知県ホームページ）