

- 凡例
- 計画路線（トンネル部）
 - 県境
 - 市区町村境
 - 砂防指定地
 - 急傾斜地崩壊危険区域
 - ≡≡≡ 地すべり防止区域

資料：愛知県建設部砂防課資料（平成25年6月現在）

図4-2-2-2(1) 砂防指定地・地すべり防止区域・急傾斜地崩壊危険区域位置図

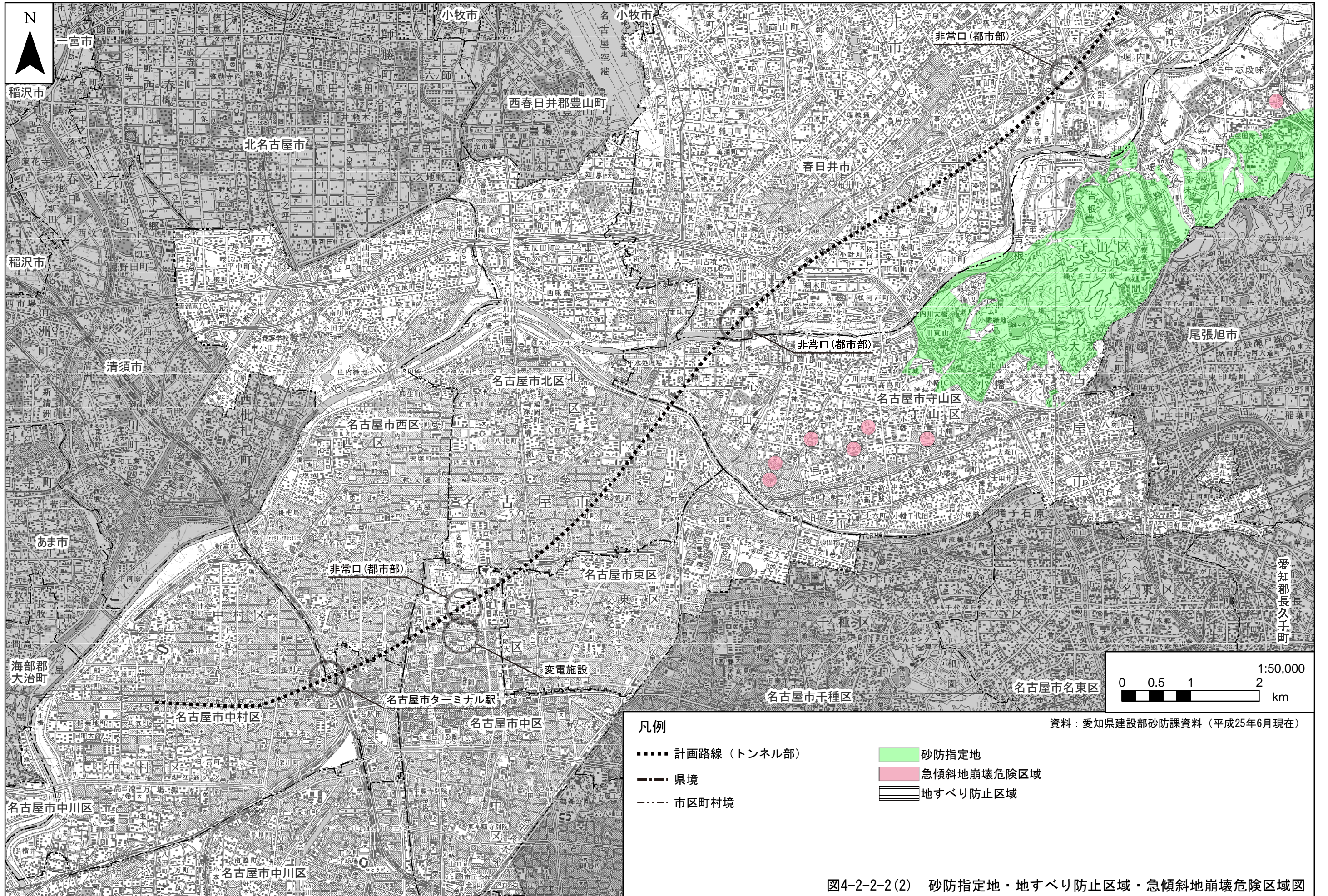


図4-2-2-2(2) 砂防指定地・地すべり防止区域・急傾斜地崩壊危険区域図

3) 用途地域の状況

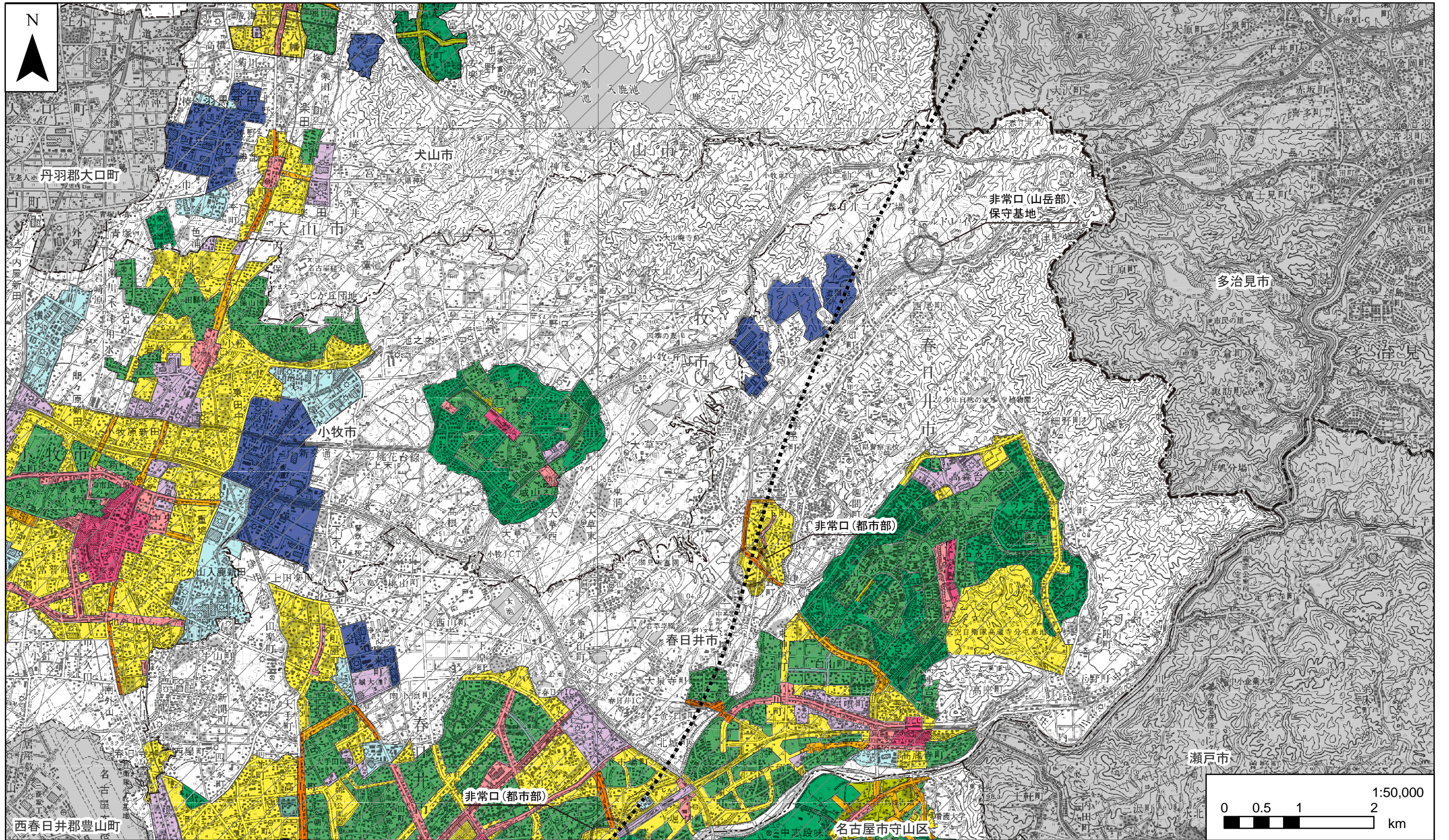
対象事業実施区域を含む周辺市は、都市計画法に基づく用途地域が指定されている。各市の指定状況は図 4-2-2-3 及び表 4-2-2-7 に示すとおりである。犬山市、小牧市、春日井市及び名古屋市のいずれにおいても、第1種住居地域が最も多くなっている。その他の状況としては、犬山市では第1種低層住居専用地域、小牧市では工業地域、春日井市では第1種中高層住居専用地域、名古屋市では第1種低層住居専用地域が多くなっている。

表 4-2-2-7 都市計画用途地域別面積

(平成24年4月1日現在)

区分	犬山市		小牧市		春日井市		名古屋市		
	面積 (ha)	構成比 (%)	面積 (ha)	構成比 (%)	面積 (ha)	構成比 (%)	面積 (ha)	構成比 (%)	
用途地域	第1種低層住居専用地域	140	13.2	189	6.6	467	9.9	5,086	16.8
	第2種低層住居専用地域	17	1.6	—	—	3	0.1	88	0.3
	第1種中高層住居専用地域	75	7.1	461	16.2	1,107	23.5	1,001	3.3
	第2種中高層住居専用地域	34	3.2	15	0.5	34	0.7	1,883	6.2
	第1種住居地域	341	32.3	820	28.8	1,705	36.2	7,232	23.9
	第2種住居地域	67	6.3	40	1.4	74	1.6	3,084	10.2
	準住居地域	30	2.8	7	0.2	50	1.1	306	1.0
	近隣商業地域	62	5.9	127	4.5	252	5.4	2,525	8.3
	商業地域	52	4.9	89	3.1	131	2.8	2,230	7.4
	準工業地域	47	4.4	308	10.8	543	11.5	3,563	11.8
	工業地域	64	6.1	587	20.6	118	2.5	2,612	8.6
	工業専用地域	128	12.1	206	7.2	225	4.8	648	2.1
	合計	1,057	100.0	2,849	100.0	4,709	100.0	30,258	100.0
	都市計画区域	7,497	—	6,282	—	9,271	—	32,643	—
行政区域面積	7,497	—	6,282	—	9,271	—	32,643	—	

資料：「土地に関する統計年報（平成24年版）」（平成25年6月現在、愛知県ホームページ）



凡例

- | | | | | | |
|------------------|----------------|-----------------|---------|----------|--|
| ■■■■ 計画路線（トンネル部） | — · — 県境 | — · — · — 市区町村境 | | | |
| ▨ 都市計画区域 | ■ 第一種中高層住居専用地域 | ■ 第二種住居地域 | ■ 商業地域 | ■ 工業専用地域 | |
| ■ 第一種低層住居専用地域 | ■ 第二種中高層住居専用地域 | ■ 準住居地域 | ■ 準工業地域 | | |
| ■ 第二種低層住居専用地域 | ■ 第一種住居地域 | ■ 近隣商業地域 | ■ 工業地域 | | |

資料：「国土数値情報ダウンロードサービス」
 （平成25年6月現在、国土交通省国土政策局国土情報課ホームページ）

注1. 他の図面と表示範囲が重なる箇所については、調査地点等を重複して記載しているものもある。

図4-2-2-3(1) 用途地域図

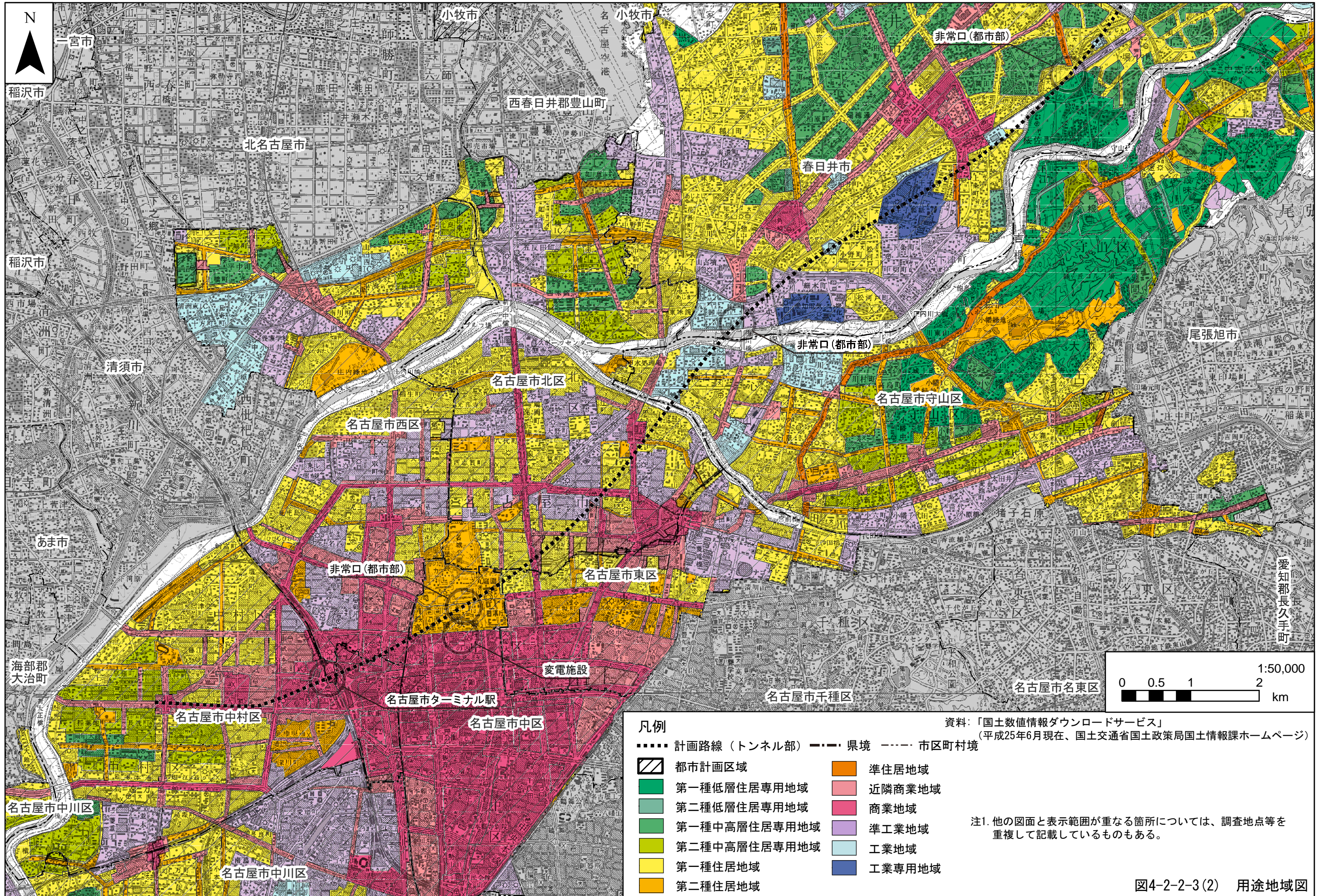


図4-2-2-3(2) 用途地域図