

## (6) 景観及び人と自然との触れ合いの活動の状況

### 1) 景観及び名勝の概要

#### ア. 自然景観

対象事業実施区域及びその周囲の自然景観資源の分布状況は、表 4-2-1-73 及び図 4-2-1-22 に示すとおりであり、湖沼景観が 1 箇所、河川景観が 1 箇所となっている。

東京都では、平成 16 年の景観法の制定に伴い必要な規定を整備するとともに、東京都景観審議会答申を踏まえ、より実効性のある景観施策を講じるため東京都景観条例、及び東京都景観条例施行規則の改正を行い、平成 19 年 4 月より東京都景観計画を施行した。

この景観計画区域内の地区区分として、対象事業実施区域を含む区市では臨海景観基本軸（港区、品川区、大田区）、国分寺崖線景観基本軸（大田区、世田谷区）及び丘陵地景観基本軸（稲城市、町田市、多摩市、八王子市）が該当する。

表 4-2-1-73 自然景観資源の分布状況

地域	類型	名称	自然景観資源名	位置	最低標高 (m)	最高標高 (m)
大田区	湖沼景観	洗足池	湖沼（小地形）	洗足公園	—	20
世田谷区	河川景観	等々力溪谷	峡谷・溪谷（中地形）	—	14	28

注 1. 表中の空欄は、資料にデータの記載がないものである。

資料：「第 3 回自然環境保全基礎調査 東京都自然環境情報図」（1989 年、環境庁）



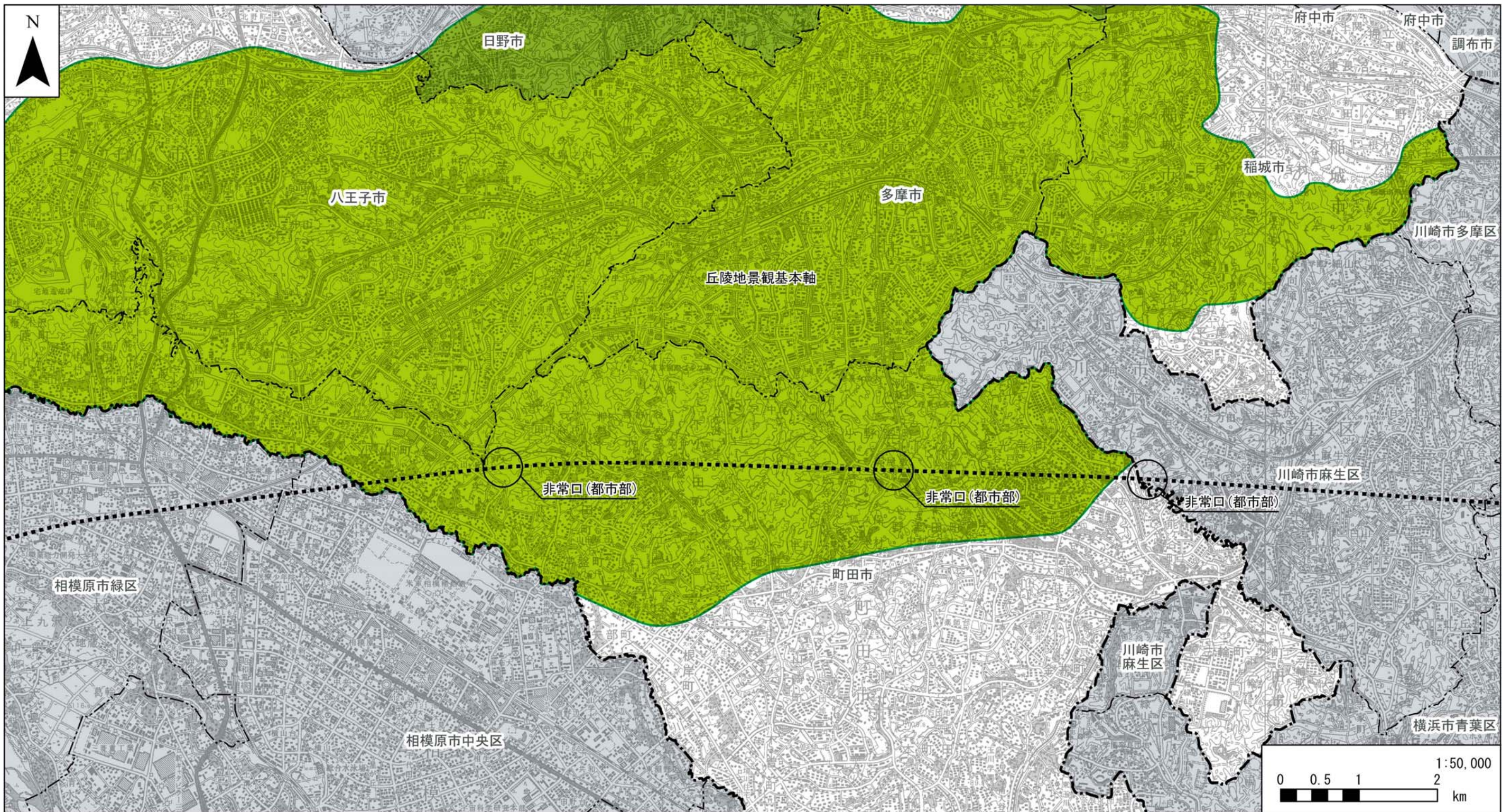
凡例

- 計画路線（トンネル部）    - - - 都県境    - - - - 区市境
- 自然景観資源（河川景観）
- 自然景観資源（湖沼景観）
- 景観基本軸の区域

資料：「第3回自然環境保全基礎調査 東京都自然環境情報図」（1989年、環境庁）  
「東京都景観計画」（平成23年4月、東京都都市整備局）

図 4-2-1-22(1) 東京都景観条例に基づく景観基本軸の指定状況及び自然景観資源の分布図





凡例

- 計画路線（トンネル部）    - - - 都県境    - - - - 区市境
- 自然景観資源（河川景観）
- 自然景観資源（湖沼景観）
- 景観基本軸の区域

資料：「第3回自然環境保全基礎調査 東京都自然環境情報図」（1989年、環境庁）  
「東京都景観計画」（平成23年4月、東京都都市整備局）

図 4-2-1-22(2) 東京都景観条例に基づく景観基本軸の指定状況及び自然景観資源の分布図



## イ. 主要な眺望点及び眺望景観の概況

対象事業実施区域及びその周囲における主要な眺望点の分布状況は、表 4-2-1-74 及び図 4-2-1-23 に示すとおりである。

表 4-2-1-74 (1) 主要な眺望点の分布状況

No.	地域	名称	所在地	備考	資料
1	港区	フジテレビ	台場 2-4-8	展望スポット	①
2	渋谷区	恵比寿ガーデンプレイス	恵比寿 4-20-3	展望台がある	②
3	品川区	船の科学館	八潮 3-1	展望台がある	③
4		池田山公園	東五反田 5-4-35	高台部がある	③
5		しながわ区民公園	勝島 3-2-2	見晴らしがよい	⑪
6	大田区	池上会館	池上 1-32-8	展望台がある	③
7		多摩川台公園	田園調布 1-63-1	見晴らしがよい	③
8		多摩川浅間神社	田園調布 1-55-12	展望台がある	③
9		城南島海浜公園	城南島 4-2-2	見晴らしがよい	⑪
10		平和島公園	平和島 4-2-2	見晴らしがよい	⑪
11		平和の森公園	平和の森公園 2-1	—	⑪
12		本門寺公園	池上 1-11-1	高台にある	⑪
13	目黒区	西郷山公園	青葉台 2-10-28	見晴らしがよい	④
14	世田谷区	キャロットタワー	太子堂 4-1-1	展望台がある	⑤
15		兵庫島公園	玉川 3-2-1	見晴らしがよい	⑤
16		世田谷区立青少年サイクリングコース	鎌田 1-3-5	—	⑪
17	稲城市	若葉台公園	若葉台 1-19-1	高台にある	⑥
18		みはらし緑地	若葉台	高台にある	⑥
19		三沢川サイクリングロード	矢野口 2071	—	⑪
20		多摩川サイクリングロード	押立 多摩川緑地公園	—	⑪
21	町田市	都立小山田緑地	下小山田町・上小山田町	高台にある	⑦
22		三ツ目山公園	小山町・小山ヶ丘	高台にある	⑦
23		恩田川自転車歩行者道路	本町田～南成瀬	—	⑪
24		境川自転車・歩行者道路	小山町～鶴間	—	⑪
25		尾根緑道サイクリングコース	常盤町～小山町	見晴らしがよい	⑪
26	多摩市	都立桜ヶ丘公園	連光寺 5	高台にある	⑧
27		丘の上広場	聖ヶ丘 1-27	眺望ポイント	⑧
28		防人見返りの峠	諏訪	眺望ポイント	⑧
29		中坂公園	南野 3-3-1	眺望ポイント	⑧
30		ガスタンク裏	唐木田 2	眺望ポイント	⑧
31		展望広場	唐木田 3	眺望ポイント	⑧
32		大谷戸公園	連光寺 5-17-1	—	⑪
33		乞田川自転車・歩行者専用道路	諏訪 1 丁目先	—	⑪

表 4-2-1-74 (2) 主要な眺望点の分布状況

No.	地域	名称	所在地	備考	資料
34	八王子市	長池公園	別所 2-58	展望台がある	⑨
35		富士見台公園	下袖木 905-3	高台にある	⑩
36		長沼公園	長沼町ほか	高台にある	⑨

- 資料：①「港区観光マップ」(平成 22 年 10 月、港区観光協会)  
 ②「渋谷区観光ガイドマップ」(平成 24 年 3 月、渋谷区区民部商工観光課商工観光係)  
 ③「しながわ大田観光マップ」(平成 23 年 2 月、しながわ観光協会・大田観光協会)  
 ④「めぐろ WALK」(平成 24 年 4 月、目黒区観光まちづくり協会)  
 ⑤「世田谷みどころマップ」(平成 22 年 3 月、財団法人世田谷区産業振興公社)  
 ⑥「稲城ぶらり散歩」(平成 23 年 10 月、稲城市生活環境部経済課)  
 ⑦「町田市観光マップ」(平成 24 年 3 月、一般社団法人町田市観光コンベンション協会)  
 ⑧「多摩市観光マップ」(平成 24 年 7 月、多摩市役所経済観光課)  
 ⑨「八王子みどころマップ」(平成 21 年 4 月、社団法人八王子市広報室)  
 ⑩「八王子観光エリアマップゆぎ」(平成 21 年 2 月、八王子市産業振興部観光課)  
 ⑪「2003 都民ガイドブック 東京のスポーツ・レクリエーション施設」  
 (平成 15 年 3 月、東京都教育庁生涯学習スポーツ部計画課)



凡例

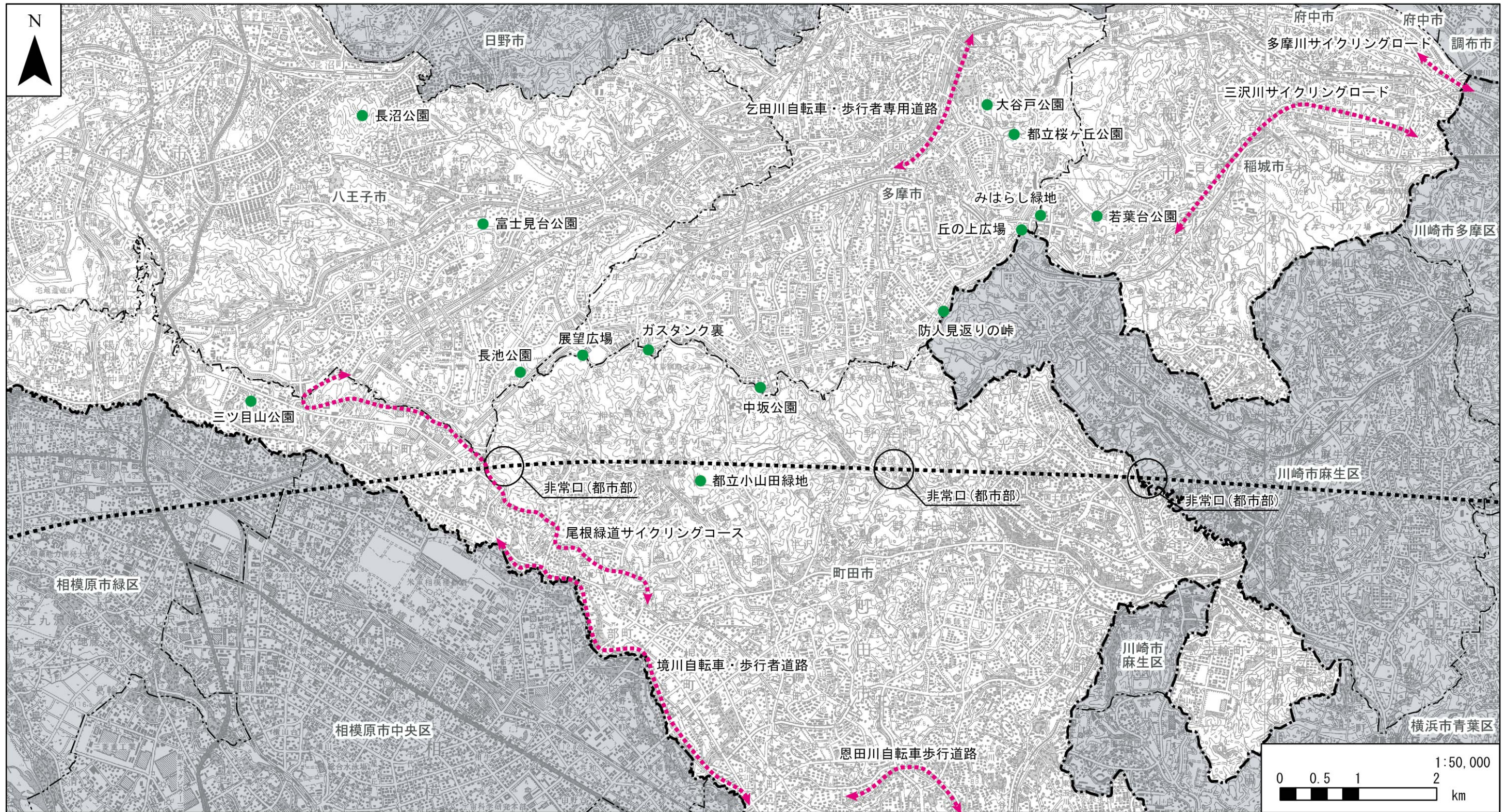
- ..... 計画路線（トンネル部）    -.-.- 都県境    - - - - 区市境
- ←→ 眺望点

資料：「港区観光マップ」（平成22年10月、港区観光協会）  
「渋谷区観光ガイドマップ」（平成24年3月、渋谷区区民部商工観光課商工観光係）  
「しながわ大田観光マップ」（平成23年2月、しながわ観光協会・大田観光協会）  
「めぐろWALK」（平成24年4月、目黒区観光まちづくり協会）  
「世田谷みどころマップ」（平成22年3月、財団法人世田谷区産業振興公社）  
「稲城ぶらり散歩」（平成23年10月、稲城市生活環境部経済課）  
「町田市観光マップ」（平成24年3月、一般社団法人町田市観光コンベンション協会）  
「多摩市観光マップ」（平成24年7月、多摩市役所経済観光課）  
「八王子みどころマップ」（平成21年4月、八王子市広聴広報室）  
「八王子観光エリアマップゆぎ」（平成21年2月、八王子市産業振興部観光課）  
「2003都民ガイドブック 東京のスポーツ・レクリエーション施設」（平成15年3月、東京都教育庁生涯学習スポーツ部計画課）

図 4-2-1-23(1) 主要な眺望点の分布図







凡例

- ..... 計画路線（トンネル部）
- 都県境
- 区市境
- ◀▶ 眺望点

資料：「港区観光マップ」（平成22年10月、港区観光協会）  
 「渋谷区観光ガイドマップ」（平成24年3月、渋谷区民部商工観光課商工観光係）  
 「しながわ大田観光マップ」（平成23年2月、しながわ観光協会・大田観光協会）  
 「めぐろWALK」（平成24年4月、目黒区観光まちづくり協会）  
 「世田谷みどころマップ」（平成22年3月、財団法人世田谷区産業振興公社）  
 「稲城ぶらり散歩」（平成23年10月、稲城市生活環境部経済課）  
 「町田市観光マップ」（平成24年3月、一般社団法人町田市観光コンベンション協会）  
 「多摩市観光マップ」（平成24年7月、多摩市役所経済観光課）  
 「八王子みどころマップ」（平成21年4月、八王子市広聴広報室）  
 「八王子観光エリアマップゆぎ」（平成21年2月、八王子市産業振興部観光課）  
 「2003都民ガイドブック 東京のスポーツ・レクリエーション施設」（平成15年3月、東京都教育庁生涯学習スポーツ部計画課）

図 4-2-1-23(2) 主要な眺望点の分布図



## 2) 人と自然との触れ合いの活動の場の状況

対象事業実施区域及びその周囲における特別緑地保全地区及び近郊緑地保全区域の指定状況は、表 4-2-1-75 及び表 4-2-1-76 に示すとおりである。

特別緑地保全地区は、都市における緑地の計画的な保全及び緑化の積極的な推進によって良好な都市環境の形成を図るため、都市緑地法に基づいて指定される。都内では 33 地区 263ha が指定されており、対象事業実施区域及びその周囲では 5 地区 48.6ha が指定されている。また、首都圏近郊緑地保全法により、首都圏近郊の緑地について、無秩序な市街地化を防止するために近郊緑地保全区域が指定されており、都内では、近郊緑地保全区域は 3 区域約 1,500ha が指定されている。対象事業実施区域及びその周囲では、八王子市で 1 区域 264.0ha (日野市を含む) が指定されている。

対象事業実施区域及びその周囲における主要な人と自然との触れ合いの活動の場の分布状況は、表 4-2-1-77 及び図 4-2-1-24 に示すとおりであり、多くの公園等が存在している。

表 4-2-1-75 特別緑地保全地区の指定状況

地域	地区名	面積 (ha)
大田区	大森ふるさとの浜辺	2.1
八王子市・町田市	七国・相原	39.8
町田市	山崎緑地	0.5
多摩市	霞ヶ関	3.3
	和田緑地保全の森	2.9

資料：「東京都の公園緑地マップ 2013」（平成 25 年 3 月、東京都建設局公園緑地部計画課）

表 4-2-1-76 近郊緑地保全区域の指定状況

地域	地区名	面積 (ha)
八王子市・日野市	多摩丘陵北部	264.0

資料：「東京都の公園緑地マップ 2013」（平成 25 年 3 月、東京都建設局公園緑地部計画課）

表 4-2-1-77 (1) 主要な人と自然との触れ合いの活動の場の分布状況

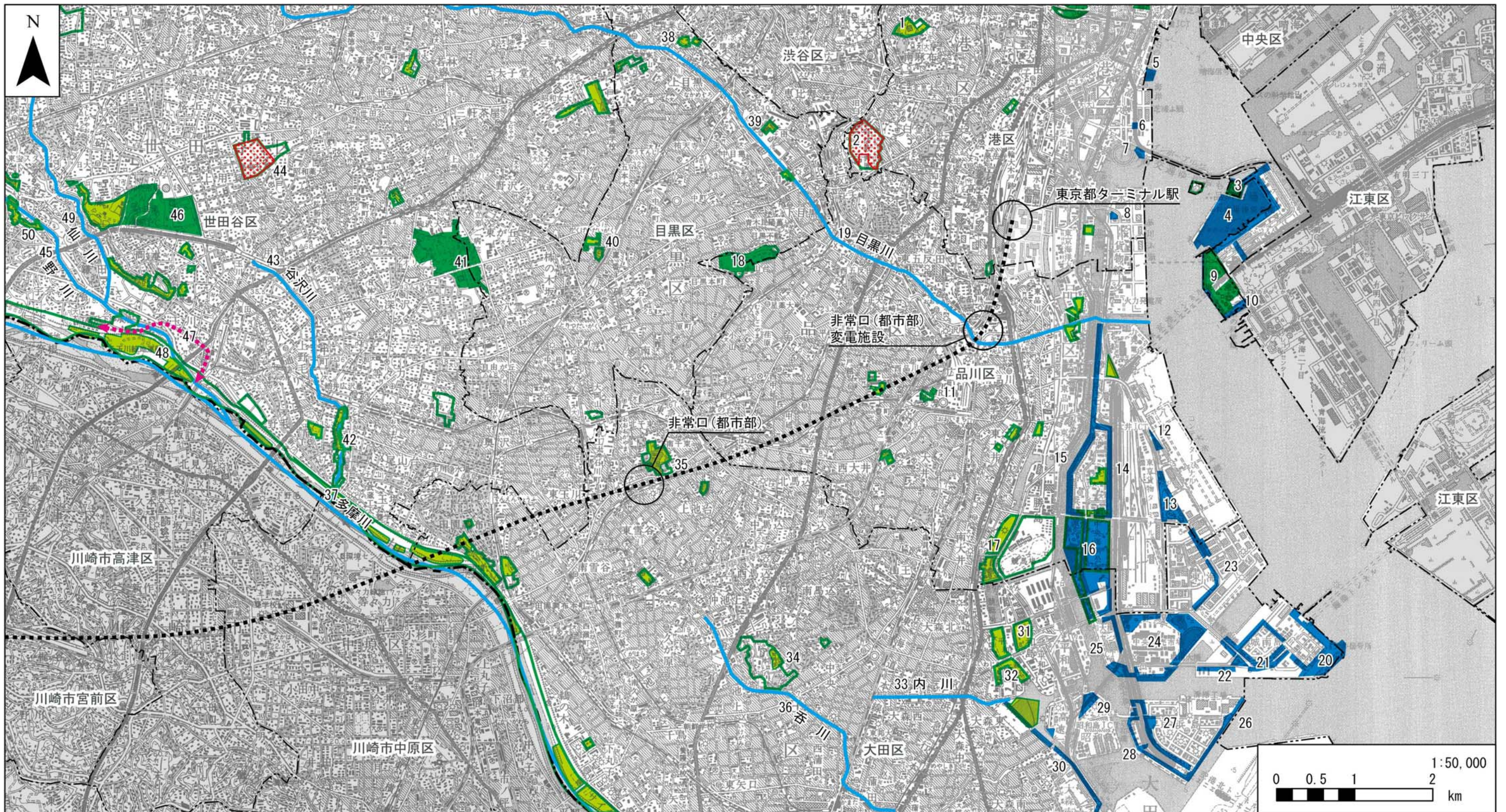
No.	地域	名称	所在地	出典
1	港区	有栖川宮記念公園	南麻布 5-7-29	①
2		国立科学博物館附属自然教育園	白金台 5-21-5	①
3		台場公園	台場 1	①②
4		お台場海浜公園	台場 1	①
5		日の出ふ頭公園	海岸 2	①
6		芝浦北ふ頭公園	海岸 3	①
7		芝浦南ふ頭公園	海岸 3	①
8		品川北ふ頭公園	港南 5	①
9	品川区	潮風公園	東八潮 1・2	①②
10		東八潮緑道公園	東八潮	①
11		しながわ中央公園	西品川 1-27、28、2	①
12		コンテナふ頭公園	八潮 2	①
13		みなとが丘ふ頭公園	八潮 3	①
14		大井ふ頭緑道公園	八潮 4・5	①
15		京浜運河緑道公園	八潮 1・5	①
16		大井ふ頭中央海浜公園	八潮 4-1-19	①
17		しながわ区民公園	勝島 3-2-2	①③
18	品川区・目黒区	林試の森公園	品川区小山台 2、目黒区下目黒 5	①②
19	品川区・目黒区・世田谷区	目黒川	—	④
20	大田区	城南島海浜公園	城南島 4-2-2	③
21		城南島緑道公園	城南島 1・2	①
22		城南島ふ頭公園	城南島 2	①
23		東海緑道公園	東海 1・3・4・6	①
24		東京港野鳥公園	東海 3-1	①
25		東海ふ頭公園	東海 2	①
26		京浜島つばさ公園	京浜島 2	①
27		京浜島ふ頭公園	京浜島 2	①
28		京浜島緑道公園	京浜島 1	①
29		昭和島北緑道公園	昭和島 2	①
30		大森緑道公園	大森南 4 地先	①
31		平和島公園	平和島 4-2-2	①③
32		平和の森公園	平和の森公園 2-1	①③
33		内川	—	④
34		本門寺公園	池上 1-11-1	③
35	洗足池公園	南千束 2-14-5	①	
36	大田区・目黒区・世田谷区	呑川	—	④
37	大田区・世田谷区	多摩川	—	④
38	目黒区	菅刈公園	青葉台 2-11-25	①
39		中目黒公園	中目黒 2-3-14	①
40		碑文谷公園	碑文谷 6-9-11	①
41	目黒区・世田谷区	駒沢オリンピック公園	目黒区東ヶ丘 2、八雲 5 世田谷区駒沢公園 1	①

表 4-2-1-77 (2) 主要な人と自然との触れ合いの活動の場の分布状況

No.	地域	名称	所在地	出典
42	世田谷区	等々力溪谷公園	等々力 1-22、2-37～38	①
43		谷沢川	—	④
44		日本中央競馬会馬事公苑	上用賀 2-1-1	①
45		野川	—	④
46		砧公園	砧公園、大蔵 1	②
47		世田谷区立青少年サイクリングコース	鎌田 1-3-5	③
48		兵庫島公園	玉川 3-2-1	①
49		仙川	—	④
50		次大夫堀公園	喜多見 5-27-14	①
51		稲城市	三沢川	—
52	三沢川サイクリングロード		矢野口 2071	③
53	多摩川サイクリングロード		押立 多摩川緑地公園	③
54	町田市	鶴見川	—	④
55		恩田川	—	④
56		恩田川自転車歩行者道路	本町田～南成瀬	③
57		薬師池公園	野津田町 3270	①
58		民権の森公園	野津田町 2280	①
59		野津田公園	野津田町 2035	①
60		境川自転車・歩行者道路	小山町～鶴間	③
61		尾根緑道サイクリングコース	常盤町～小山町	③
62		小山田緑地	下小山田町、上小山田町	①
63	町田市・八王子市	境川	—	④
64	町田市・八王子市	小山内裏公園	町田市小山ヶ丘 2、4、 八王子市南大沢 4、5、鑓水 2	①②
65	多摩市	桜ヶ丘公園	連光寺 3、5	②
66		多摩東公園	諏訪 4-9	①
67		大谷戸公園	連光寺 5-17-1	③
68		乞田川	—	④
69		乞田川自転車・歩行者専用道路	諏訪 1 丁目先	③
70		一本杉公園	南野 2-14	⑤
71		多摩中央公園	落合 2-35	①
72		宝野公園	落合 5-5	①
73		中沢池公園	中沢 1-33	①
74	多摩市・八王子市	大栗川	—	④
75	多摩市・八王子市・日野市	多摩丘陵自然公園	—	①
76	八王子市	せせらぎ緑道	別所	①
77		平山城址公園	堀之内	①②
78		長池公園	別所 2-58	⑤
79		長沼公園	長沼町、下柚木	②
80		片倉城跡公園	片倉町 2475	①

資料：①「東京都の公園緑地マップ2013」（平成25年3月、東京都建設局公園緑地部計画課）  
 ②「都立公園ガイド（平成23年～24年）」（平成23年、東京都建設局公園緑地部管理課）  
 ③「2003都民ガイドブック 東京のスポーツ・レクリエーション施設」（平成15年3月、東京都教育庁生涯学習スポーツ部計画課）  
 ④「東京の川を歩こう」（平成23年3月、東京都建設局河川部計画課）  
 ⑤「東京都環境局ヒアリング」





凡例

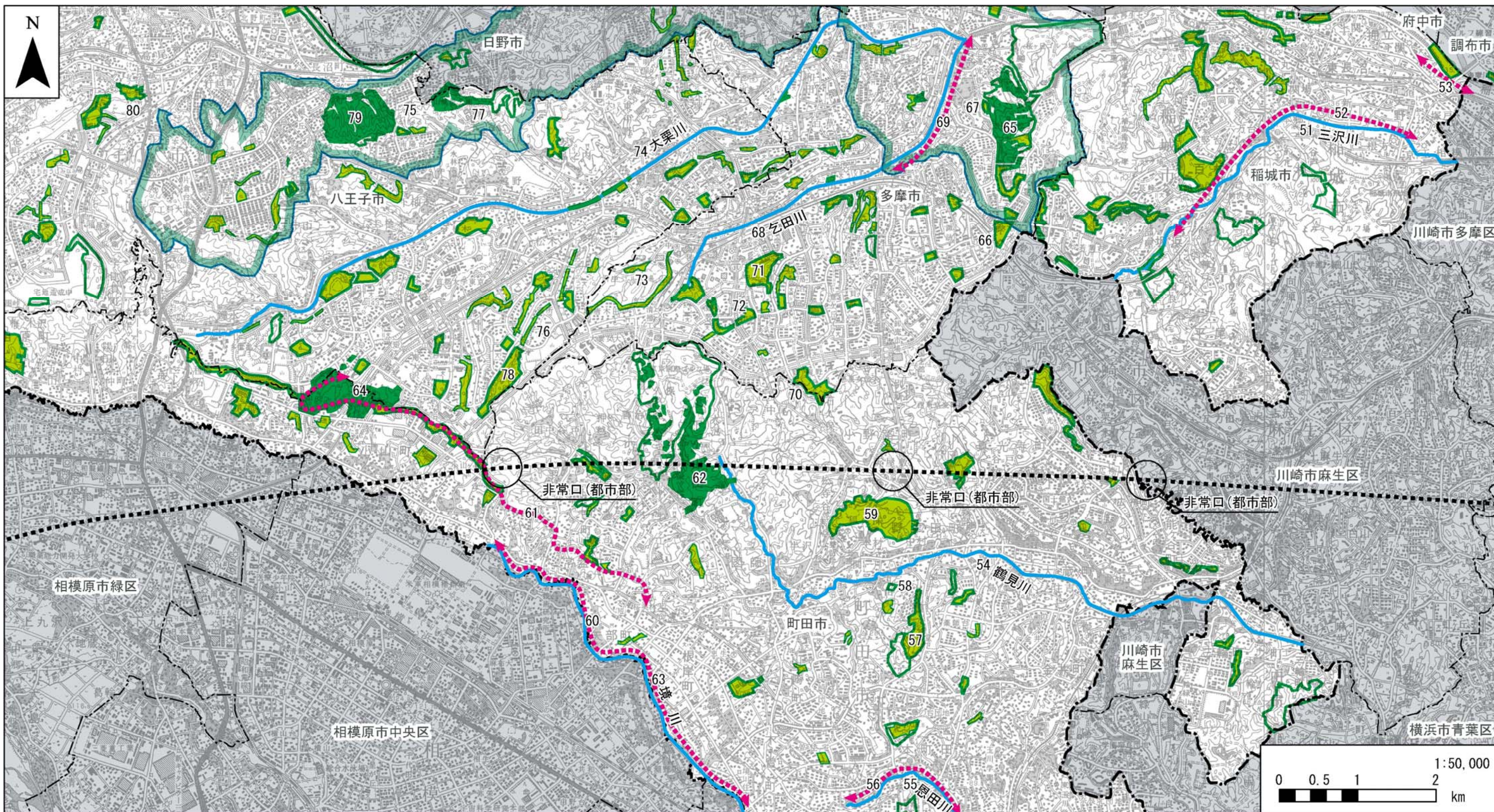
- ..... 計画路線（トンネル部）    - - - 都県境    - - - - 区市境
- 都市計画公園・緑地
- 都立公園（都市公園）
- 区市町村立公園（都市公園）
- 都市公園に準ずる公園など
- 都立自然公園
- 海上公園
- 河川（「東京の川を歩こう」より）
- レクリエーション施設

資料：「東京都の公園緑地マップ2013」（平成25年3月、東京都建設局公園緑地部計画課）  
 「都立公園ガイド（平成23年～24年）」（平成23年、東京都建設局公園緑地部管理課）  
 「2003都民ガイドブック 東京のスポーツ・レクリエーション施設」（平成15年3月、東京都教育庁生涯学習スポーツ部計画課）  
 「東京の川を歩こう」（平成23年3月、東京都建設局河川部計画課）  
 その他、東京都環境局ヒアリングによる。

図 4-2-1-24(1) 主要な人と自然との触れ合い活動の場の分布図







凡例

- |  |   |  |
|--|---|--|
| ●●●● 計画路線 (トンネル部)  | —— 都県境  | ----- 区市境  |
| <span style="display:inline-block; width:10px; height:10px; border:1px solid green;"></span> 都市計画公園・緑地   | <span style="display:inline-block; width:10px; height:10px; background-color:green;"></span> 都立公園 (都市公園)      | <span style="display:inline-block; width:10px; height:10px; background-color:yellow;"></span> 区市町村立公園 (都市公園)       |
| <span style="display:inline-block; width:10px; height:10px; border:1px solid blue;"></span> 都立自然公園       | <span style="display:inline-block; width:10px; height:10px; background-color:blue;"></span> 海上公園              | <span style="display:inline-block; width:10px; height:10px; background-color:lightblue;"></span> 河川 (「東京の川を歩こう」より) |
| <span style="display:inline-block; width:10px; height:10px; border:1px dashed red;"></span> 都市公園に準ずる公園など | <span style="display:inline-block; width:10px; height:10px; border-bottom:1px dashed red;"></span> レクリエーション施設 |  |

資料：「東京都の公園緑地マップ2013」（平成25年3月、東京都建設局公園緑地部計画課）  
 「都立公園ガイド（平成23年～24年）」（平成23年、東京都建設局公園緑地部管理課）  
 「2003都民ガイドブック 東京のスポーツ・レクリエーション施設」（平成15年3月、東京都教育庁生涯学習スポーツ部計画課）  
 「東京の川を歩こう」（平成23年3月、東京都建設局河川部計画課）  
 その他、東京都環境局ヒアリングによる。

図 4-2-1-24(2) 主要な人と自然との触れ合い活動の場の分布図

