

(4) 交通の状況

1) 沿線地域の交通網現況

ア. 鉄 道

対象事業実施区域及びその周囲の鉄道網の状況は表 4-2-2-13 に示すとおりであり、東海旅客鉄道が営業している。また、各路線の駅別乗員人数は表 4-2-2-14 に示すとおりであり、対象事業実施区域及びその周囲では飯田線の飯田駅が最も乗員人数が多く、次いで伊那上郷駅、鼎駅となっている。

表 4-2-2-13 鉄道網現況表

| 種別 | 線区別 | 主要経由駅 | 営業キロ (km) |
|--------|-----|------------|--------------|
| 東海旅客鉄道 | 中央線 | 名古屋－中津川－塩尻 | 174.8 |
| | 飯田線 | 豊橋－辰野 | 195.8 |

資料：「鉄道いろいろ」（平成 25 年 6 月現在、国土交通省ホームページ）

表 4-2-2-14 駅別乗車人員（平成 18 年度～平成 22 年度実績）

（単位：人/日）

| 種別 | 線区別 | 駅 | 乗車人数総数 |
|--------|-----|------|--------|
| 東海旅客鉄道 | 中央線 | 南木曾 | 382 |
| | | 下山村 | 38 |
| | 飯田線 | 鼎 | 512 |
| | | 切石 | 169 |
| | | 飯田 | 1,006 |
| | | 桜町 | 89 |
| | | 伊那上郷 | 687 |
| | | 元善光寺 | 437 |
| | | 下市田 | 52 |
| | | 市田 | 388 |
| | | 下平 | 66 |
| | | 山吹 | 83 |

資料：「平成 22 年 長野県統計書」（平成 25 年、長野県統計協会）

イ. 道路

対象事業実施区域及びその周囲を通る主な道路及び交通量は、表 4-2-2-15 に示すとおりである。

主要な道路としては、図 4-2-2-5 に示すとおり、国道 19 号、国道 152 号、国道 153 号、国道 256 号などがあり、高速自動車国道は、中央自動車道がある。

表 4-2-2-15(1) 主要な道路及び道路交通量調査結果

■大鹿村

| 道路種別 | 区間番号 | 路線名 | 観測地点名 | 自動車交通量(台) | |
|------|-------|--------------|---------------------|-----------|-------|
| | | | | 12 時間 | 24 時間 |
| 一般国道 | 11820 | 一般国道 1 5 2 号 | 下伊那郡大鹿村大河原 389 | 1,502 | 1,878 |
| 一般県道 | 61880 | 赤石岳公園線 | 下伊那郡大鹿村大河原上蔵 2005-1 | 308 | 385 |

■豊丘村

| 道路種別 | 区間番号 | 路線名 | 観測地点名 | 自動車交通量(台) | |
|-------|-------|---------|------------------|-----------|-------|
| | | | | 12 時間 | 24 時間 |
| 一般県道 | 64870 | 長沢田村線 | 下伊那郡豊丘村 2386 | 346 | 433 |
| 主要地方道 | 40610 | 伊那生田飯田線 | 下伊那郡豊丘村河野地藏堂 416 | 3,197 | 4,124 |
| 一般県道 | 61630 | 市田停車場線 | 下伊那郡豊丘村神稲 360-4 | 3,510 | 4,563 |
| 主要地方道 | 40620 | 伊那生田飯田線 | 下伊那郡豊丘村神稲 7251-4 | 2,557 | 3,324 |

■喬木村

| 道路種別 | 区間番号 | 路線名 | 観測地点名 | 自動車交通量(台) | |
|-------|-------|---------|--------------------|-----------|-------|
| | | | | 12 時間 | 24 時間 |
| 一般県道 | 64880 | 大島阿島線 | 下伊那郡喬木村阿島 3461-1 | 688 | 860 |
| 主要地方道 | 40630 | 伊那生田飯田線 | 下伊那郡喬木村伊久間 15852-1 | 1,792 | 2,330 |

■高森町

| 道路種別 | 区間番号 | 路線名 | 観測地点名 | 自動車交通量(台) | |
|-------|-------|--------------|-------------------|-----------|--------|
| | | | | 12 時間 | 24 時間 |
| 一般県道 | 61620 | 市田停車場上市田線 | 下伊那郡高森町下市田 2851-8 | 4,699 | 6,109 |
| 一般国道 | 12020 | 一般国道 1 5 3 号 | 下伊那郡高森町山吹 4515 | 11,140 | 14,482 |
| 一般県道 | 64630 | 山吹停車場線 | 下伊那郡高森町山吹 4932 | 831 | 1,039 |
| 一般県道 | 61600 | 市ノ沢山吹停車場線 | 下伊那郡高森町山吹 6114-5 | 2,530 | 3,264 |
| 主要地方道 | 40430 | 飯島飯田線 | 下伊那郡高森町出原 208 | 3,085 | 4,011 |

表 4-2-2-15(2) 主要な道路及び道路交通量調査結果

■飯田市

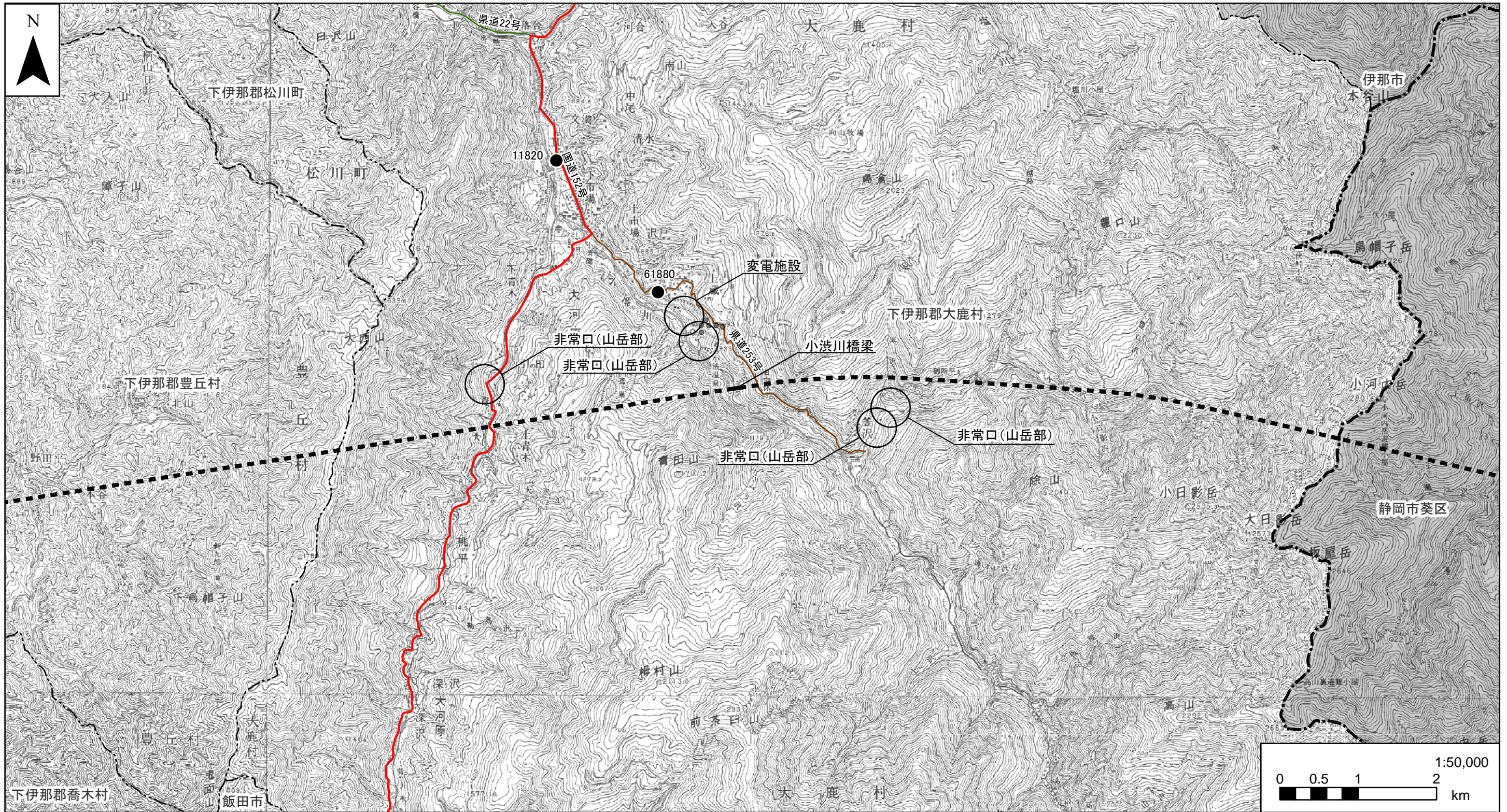
| 道路種別 | 区間番号 | 路線名 | 観測地点名 | 自動車交通量(台) | |
|-------|-------|------------|------------------|-----------|--------|
| | | | | 12時間 | 24時間 |
| 高速道路 | 80 | 中央自動車道西宮線 | 松川～飯田 | 15,359 | 27,777 |
| 一般国道 | 12010 | 一般国道153号 | 飯田市座光寺4737-1 | 12,581 | 16,836 |
| 一般国道 | 12000 | 一般国道153号 | 飯田市松尾上溝1475(永代橋) | 10,871 | 14,132 |
| 主要地方道 | 40640 | 伊那生田飯田線 | 飯田市松尾上溝3101-12 | 9,136 | 11,877 |
| 一般県道 | 61670 | 新井伊那八幡停車場線 | 飯田市松尾水城3584 | 3,335 | 4,302 |
| 主要地方道 | 40460 | 飯島飯田線 | 飯田市上郷黒田792 | 13,422 | 17,449 |
| 一般県道 | 61860 | 上飯田線 | 飯田市上郷飯沼 | 10,014 | 12,117 |
| 一般県道 | 61640 | 市場桜町線 | 飯田市上郷飯沼3069-6 | 9,493 | 12,341 |
| 一般国道 | 12480 | 一般国道256号 | 飯田市大久保町2534 | 13,381 | 17,395 |
| 主要地方道 | 40440 | 飯島飯田線 | 飯田市大門町26 | 5,173 | 6,725 |
| 主要地方道 | 40450 | 飯島飯田線 | 飯田市大門町89 | 8,330 | 10,829 |
| 一般国道 | 11530 | 一般国道151号 | 飯田市中央通り3-53 | 2,978 | 3,871 |
| 主要地方道 | 40740 | 飯田停車場線 | 飯田市中央通り4-6 | 2,053 | 2,669 |
| 一般国道 | 11540 | 一般国道151号 | 飯田市中央通り5-47 | 5,820 | 7,566 |
| 一般県道 | 61650 | 青木東鼎線 | 飯田市鼎切石3989-1 | 6,564 | 8,533 |
| 主要地方道 | 40190 | 飯田南木曾線 | 飯田市白山町2-1-1 | 4,473 | 5,815 |
| 一般国道 | 11550 | 一般国道151号 | 飯田市八幡町2148 | 11,177 | 14,530 |
| 一般国道 | 12470 | 一般国道256号 | 飯田市北方1313-2 | 9,184 | 11,635 |

■南木曾町

| 道路種別 | 区間番号 | 路線名 | 観測地点名 | 自動車交通量(台) | |
|------|-------|----------|---------------|-----------|-------|
| | | | | 12時間 | 24時間 |
| 一般国道 | 12450 | 一般国道256号 | 木曾郡南木曾町吾妻4689 | 1,193 | 1,491 |
| 一般国道 | 12440 | 一般国道256号 | 木曾郡南木曾町吾妻898 | 3,317 | 4,279 |

注1. 表中の観測地点名については、資料図書をそのまま記載するため、旧地名等が掲載されている場合がある。なお、現在の地名を()内に記載した。

資料：「平成22年度道路交通センサス報告書」(平成23年、長野県建設部)



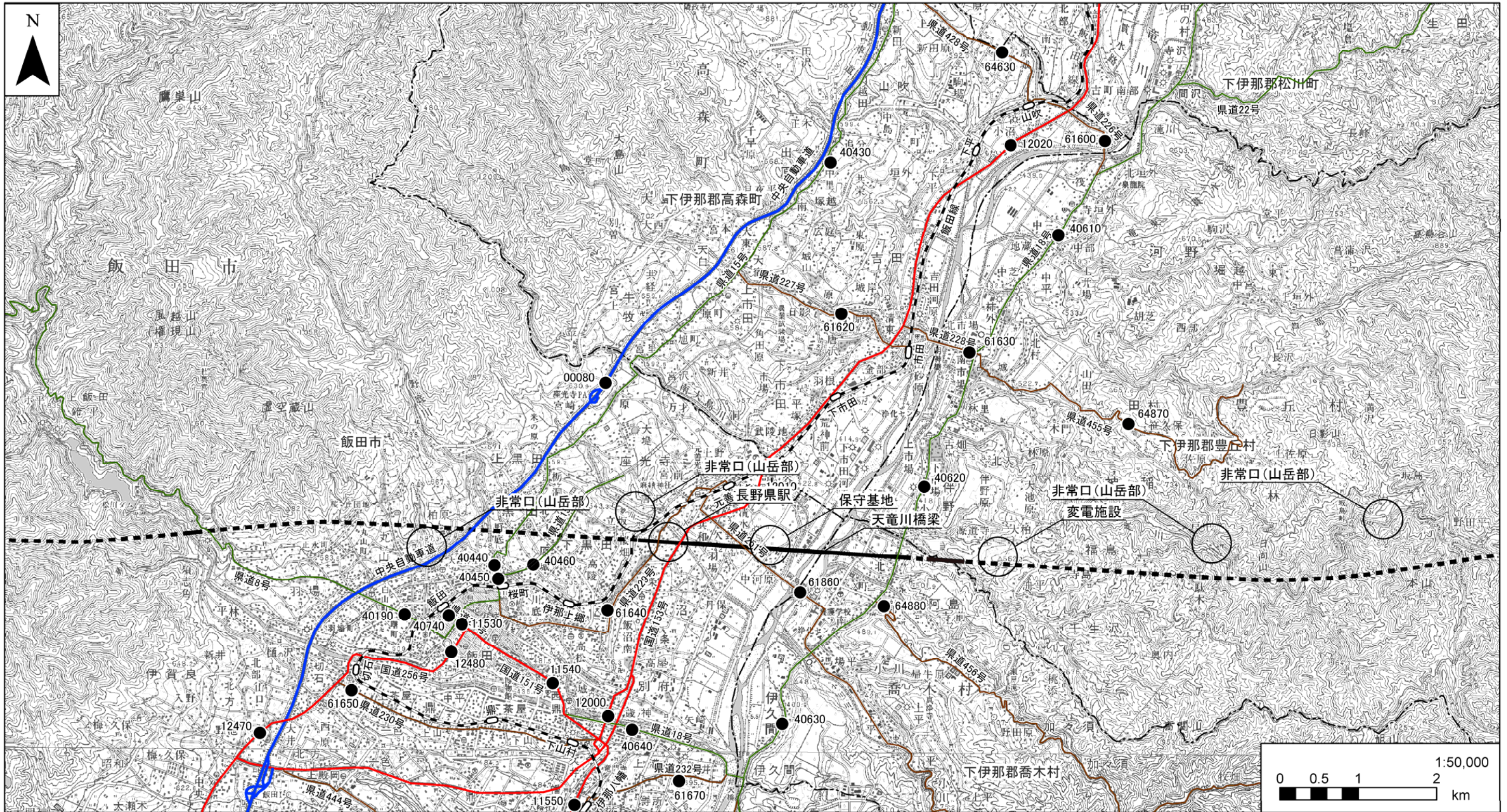
凡例

- 計画路線 (トンネル部) — 計画路線 (地上部) ●●●● 工事用道路 - - - 県境 - - - 市区町村境
- - - 鉄道 — 高速道路
- 駅 — 一般国道
- 交通量調査地点 — 主要地方道(県道)
- 一般県道

注1. 他の図面と表示範囲が重なる箇所については、調査地点等を重複して記載しているものもある。

資料：「平成22年度道路交通センサス報告書」（平成23年、長野県建設部）

図4-2-2-5(1) 交通網図



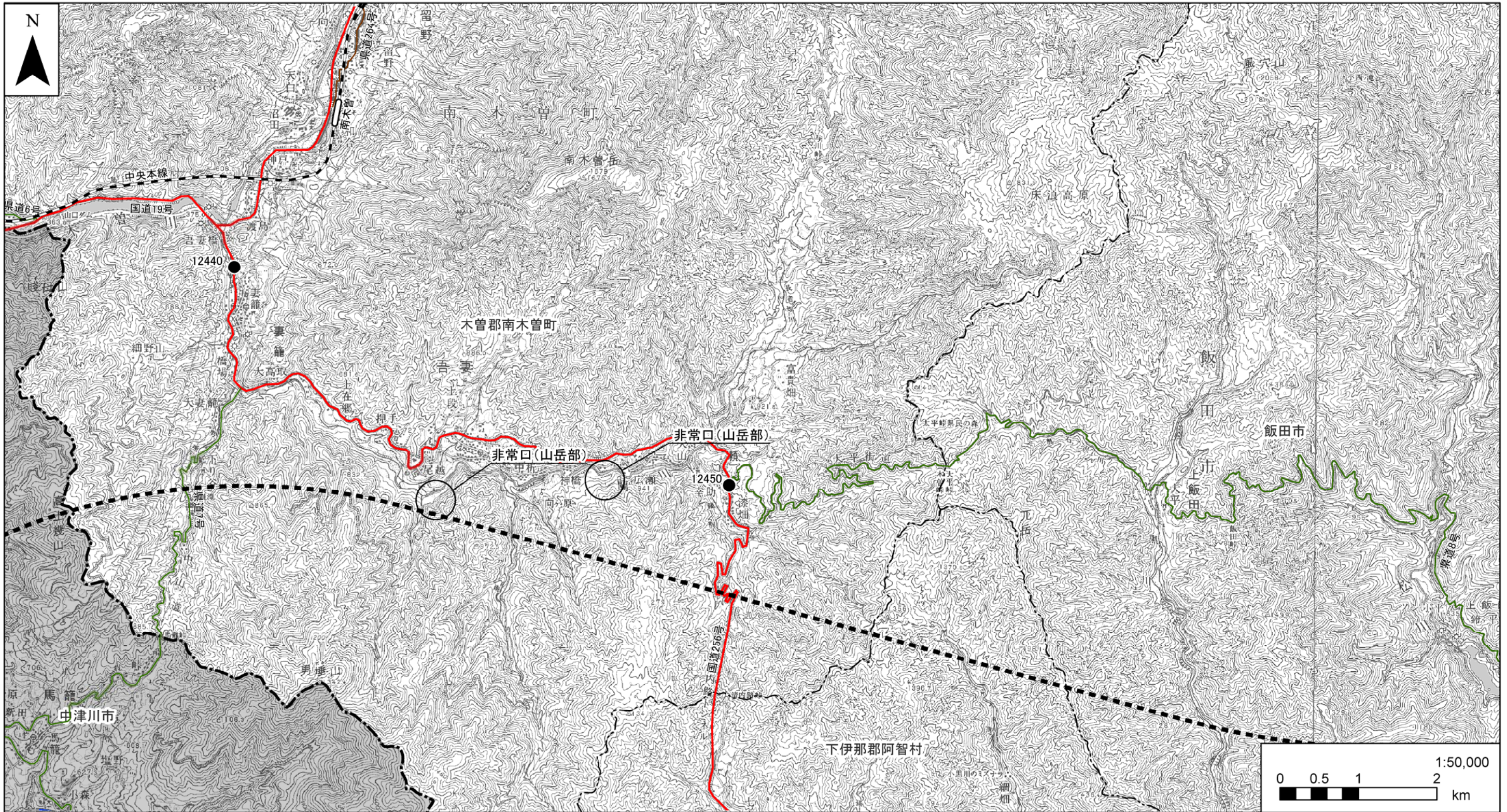
凡例

- 計画路線（トンネル部） — 計画路線（地上部） ●●●● 工事用道路 - - - 県境 - - - 市区町村境
- 鉄道
- 駅
- 交通量調査地点
- 高速道路
- 一般国道
- 主要地方道（県道）
- 一般県道

注1. 他の図面と表示範囲が重なる箇所については、調査地点等を重複して記載しているものもある。

資料：「平成22年度道路交通センサス報告書」（平成23年、長野県建設部）

図4-2-2-5(2) 交通網図



凡例

- 計画路線 (トンネル部) — 計画路線 (地上部) ●●●● 工事用道路 - - - 県境 - - - - 市区町村境
- 鉄道 — 高速道路
- 駅 — 一般国道
- 交通量調査地点 — 主要地方道(県道)
- 一般県道

注1. 他の図面と表示範囲が重なる箇所については、調査地点等を重複して記載しているものもある。

資料：「平成22年度道路交通センサス報告書」(平成23年、長野県建設部)

図4-2-2-5(3) 交通網図

