

(4) 交通の状況

1) 沿線地域の交通網現況

ア. 鉄道

対象事業実施区域及びその周囲の鉄道網の状況を、図 4-2-2-5 及び表 4-2-2-11 に示す。

対象事業実施区域及びその周囲では、JR が 6 路線、民鉄・公営が 9 路線営業している。

また、主な路線の駅別乗車人員は、表 4-2-2-12 に示すとおりであり、東日本旅客鉄道南武線の武蔵小杉駅が最も多く、次いで東京急行電鉄東横線の武蔵小杉駅、東京急行電鉄田園都市線の溝の口駅の順となっている。

表 4-2-2-11 鉄道網現況表

線 区		県内区間	延長 (km)	対象事業実施区域及び その周囲の駅又は駅間	
JR	東海道新幹線	新横浜－小田原	55.1	－	
	横浜線	東神奈川－橋本	23.3	淵野辺－橋本	
	横須賀線	大船－久里浜	23.9	－	
	南武線（本線）	川崎－稲田堤	20.8	平間－稲田堤	
	武蔵野線（南線）	新鶴見（信）－稲田堤付近	18.9	梶ヶ谷貨物ターミナル	
	相模線	茅ヶ崎－橋本	33.3	番田－橋本	
民鉄 ・ 公営	小田急電鉄	小田原線	登戸－柿生	8.2	登戸－柿生
		多摩線	新百合ヶ丘－はるひ野	4.9	新百合ヶ丘－はるひ野
	東京急行電 鉄	東横線	新丸子－横浜	13.9	新丸子－元住吉
		目黒線	新丸子－日吉	3.3	新丸子－元住吉
		田園都市線	二子新地－中央林間	21.4	二子新地－青葉台
		大井町線	（二子新地）－溝の口	1.5	二子新地－溝の口
		こどもの国線	長津田－こどもの国	3.4	恩田－こどもの国
	京王電鉄相模原線	京王稲田堤－橋本	5.2	京王稲田堤、若葉台、橋本	
横浜市営地下鉄	3号線 （ブルーライン）	あざみ野－関内	20.7	あざみ野	

注1：大井町線の二子新地駅は、田園都市線の駅を使用するため、括弧書きとしている。

注2：こどもの国線は、横浜高速鉄道が鉄道施設及び車両を保有し、東京急行電鉄が運輸営業を行っているが、ここでは東京急行電鉄の線区に含めた。

資料：「神奈川県鉄道地図（2010年版）」（平成22年3月、神奈川県県土整備部都市計画課）

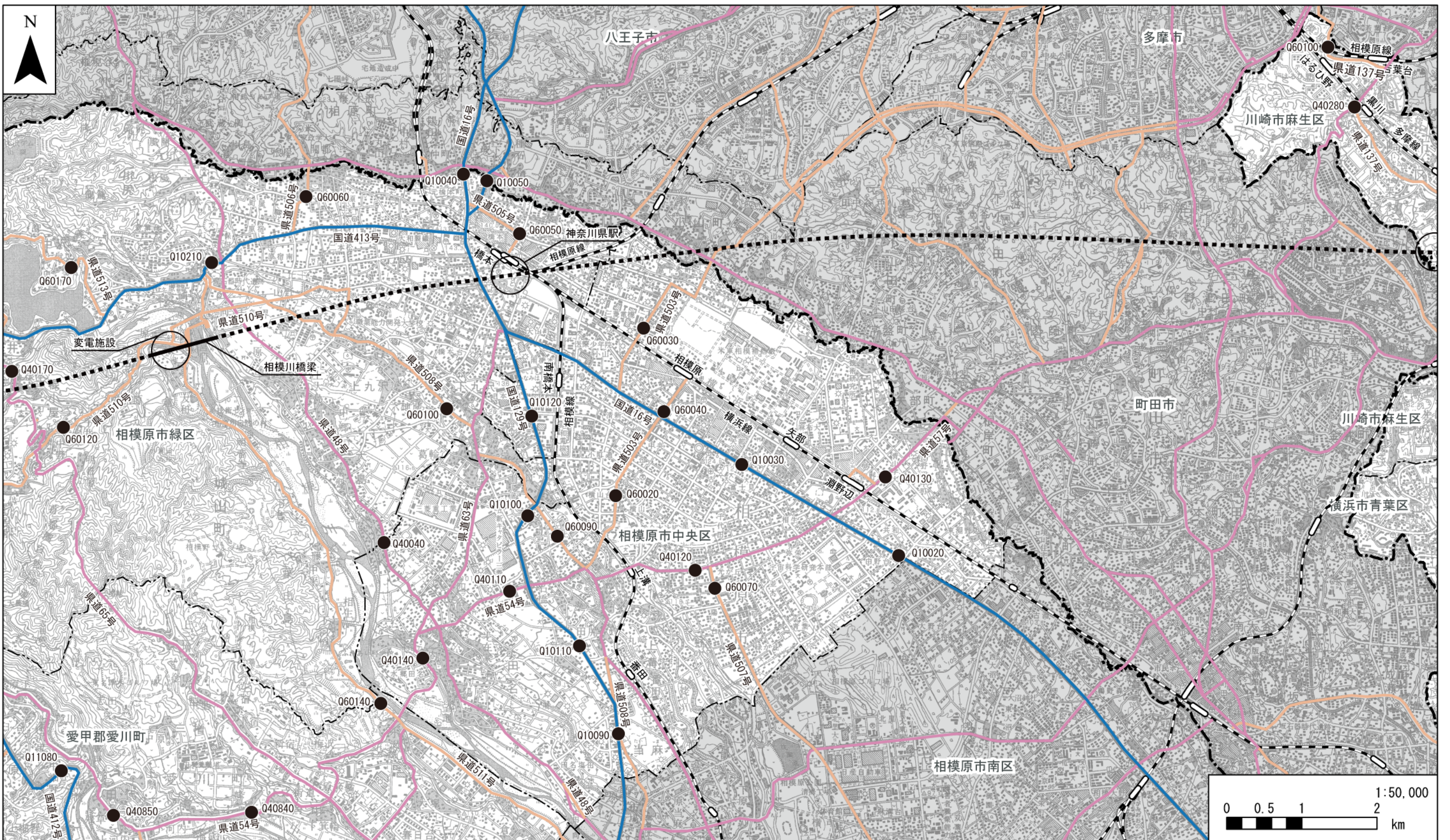


凡例

- 計画路線(トンネル部)
- 計画路線(地上部)
- 工事用道路
- 都県境
- 市区町村境
- +— 鉄道
- 駅
- 交通量調査地点
- 高速道路
- 一般国道
- 主要地方道(県道)
- 主要地方道(市道)
- 一般県道

資料：「国土数値情報ダウンロードサービス」
 (平成25年6月現在、国土交通省国土政策局国土情報課ホームページ)
 「神奈川県鉄道地図(2010年版)」(平成22年3月、神奈川県国土整備部都市計画課)
 「平成22年度道路交通情勢調査表」
 (平成25年6月現在、神奈川県国土整備局道路部道路管理課ホームページ)

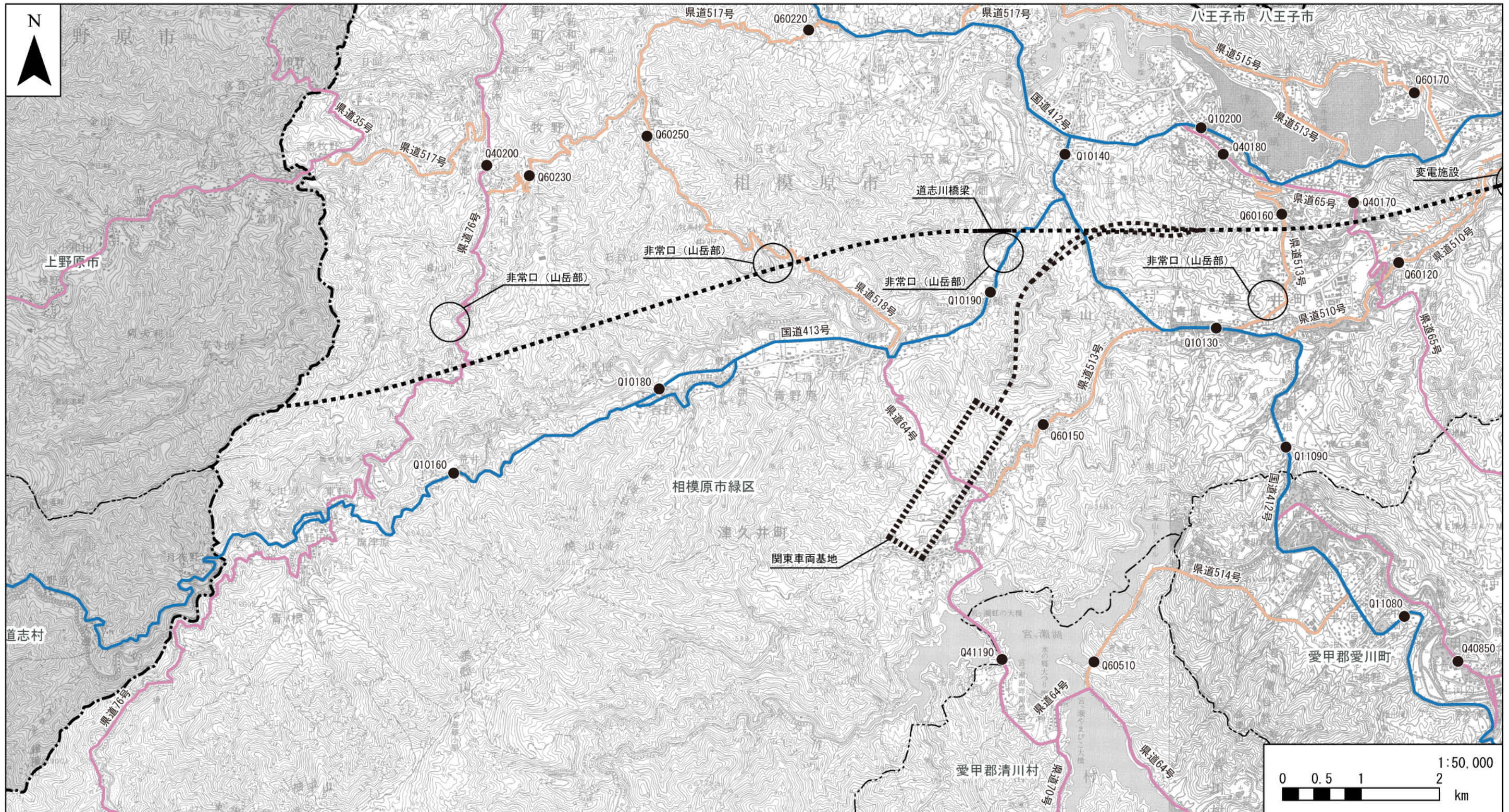
図4-2-2-5(1) 交通網図



- 凡例**
- 計画路線(トンネル部)
 - 計画路線(地上部)
 - 都県境
 - 市区町村境
 - 鉄道
 - 駅
 - 交通量調査地点
 - 高速道路
 - 一般国道
 - 主要地方道(県道)
 - 主要地方道(市道)
 - 一般県道

資料：「国土数値情報ダウンロードサービス」
 (平成25年6月現在、国土交通省国土政策局国土情報課ホームページ)
 「神奈川県鉄道地図(2010年版)」(平成22年3月、神奈川県県土整備部都市計画課)
 「平成22年度道路交通情勢調査表」
 (平成25年6月現在、神奈川県県土整備局道路部道路管理課ホームページ)

図4-2-2-5(2) 交通網図



凡例

- 計画路線(トンネル部)
- 計画路線(地上部)
- 都県境
- 市区町村境
- 交通量調査地点
- +— 鉄道
- 駅
- 高速道路
- 一般国道
- 主要地方道(県道)
- 主要地方道(市道)
- 一般県道
- ・ 関東車両基地は地上部で計画

資料：「国土数値情報ダウンロードサービス」
 (平成25年6月現在、国土交通省国土政策局国土情報課ホームページ)
 「神奈川県鉄道地図(2010年版)」(平成22年3月、神奈川県県土整備部都市計画課)
 「平成22年度道路交通情勢調査表」
 (平成25年6月現在、神奈川県県土整備局道路部道路管理課ホームページ)

図4-2-2-5(3) 交通網図

表 4-2-2-12 駅別年間乗車人員（平成 23 年度）

種別	線区別	駅	乗車人員総数 (人)	種別	線区別	駅	乗車人員総数 (人)			
東日本旅客鉄道	横浜線	古淵	7,779,245	東京急行電鉄	東横線	新丸子	4,670,278			
		淵野辺	14,362,750			武蔵小杉	34,174,730			
		矢部	4,132,895			元住吉	11,061,422			
		相模原	10,168,170			二子新地	3,403,418			
		橋本	21,987,965			高津	5,407,588			
	南武線	向河原	5,492,520		田園都市線	溝の口	34,035,818			
		武蔵小杉	37,822,760			梶が谷	6,616,626			
		武蔵中原	12,111,430			宮崎台	8,128,386			
		武蔵新城	11,558,455			宮前平	8,831,281			
		武蔵溝ノ口	28,022,510			鷺沼	10,604,243			
		津田山	1,299,035			たまプラーザ	13,453,944			
		久地	4,807,050			あざみ野	23,647,172			
		宿河原	2,627,270			江田	6,506,623			
		登戸	27,834,535			市が尾	7,843,142			
		中野島	5,199,060			藤が丘	4,777,624			
		稲田堤	8,468,730			青葉台	19,856,684			
		相模線	南橋本			1,893,985	京王電鉄	相模原線	京王稲田堤	8,619,204
		小田急電鉄	小田原線			登戸	27,901,136	京王電鉄	相模原線	若葉台
	向ヶ丘遊園				11,752,286	橋本	15,787,439			
生田	7,983,001			横浜市営地下鉄	3号線 (ブルーライン)	あざみ野	14,108,402			
読売ランド前	6,213,102									
百合ヶ丘	3,709,525									
新百合ヶ丘	19,838,670									
柿生	6,344,699									
相模大野	16,375,783									
小田急相模原	10,022,943									
多摩線	新百合ヶ丘			2,435,457						
	五月台		1,756,191							
	栗平		3,964,305							
	黒川		1,510,727							
			はるひ野	1,319,070						

注1：東日本旅客鉄道相模線については、主要駅のみ乗車人員を掲載。

注2：東日本旅客鉄道の駅については、私鉄等の他線との乗り換え人員を含むが、改札を出ない東日本旅客鉄道各線間の乗り換え人員は含まない。

注3：東京急行電鉄東横線の新丸子、武蔵小杉、元住吉は、目黒線を含む。

注4：東京急行電鉄田園都市線の溝の口は、大井町線を含む。

資料：「県勢要覧 2012（平成 24 年度版）」（平成 25 年 3 月、神奈川県統計センター統計管理課）

イ. 道路

対象事業実施区域及びその周囲を通過する主要な道路及びその交通量調査地点を図4-2-2-5に、交通量調査結果を表4-2-2-13に示す。

主要な道路としては、一般国道246号、一般国道466号（第三京浜道路）、一般国道16号などがあり、高速自動車国道として、東名高速道路がある。

表 4-2-2-13(1) 主要な道路及び交通量調査結果

■川崎市(1)

道路種別	区間番号	路線名	観測地点名	自動車類交通量(台)				
				平日		休日		
				12時間	24時間	12時間	24時間	
高速自動車国道	Q00010	東名高速道路	東京～東名川崎	66,141	114,690	71,718	118,294	
	Q00020		東名川崎～横浜青葉	68,823	114,053	73,868	120,825	
一般国道	Q10070	一般国道246号	川崎市宮前区宮崎131	32,754	—	—	—	
	Q10080		川崎市宮前区有馬9-19	29,839	—	—	—	
	Q10090		川崎市高津区二子1丁目1	19,409	29,835	16,829	25,691	
	Q10190	一般国道409号	川崎市中原区宮内2丁目1	8,741	—	7,552	—	
	Q10210		川崎市高津区溝口3丁目15	15,079	22,044	14,110	20,440	
	Q10220		一般国道466号 (第三京浜道路)	玉川IC～京浜川崎IC	50,298	74,196	45,222	64,983
	Q10230			京浜川崎IC～都筑IC	60,686	88,826	54,077	77,064
主要地方道(県道)	Q40010	東京丸子横浜線 (県道2号)	川崎市中原区丸子通1丁目467	21,549	35,307	22,816	34,920	
	Q40020		川崎市中原区木月住吉町33	16,518	—	16,447	—	
	Q40030		川崎市中原区木月4-32	14,082	—	—	—	
	Q40040	世田谷町田線 (県道3号)	川崎市多摩区登戸1568	18,649	26,029	16,185	23,948	
	Q40050		川崎市多摩区西生田2丁目1	10,856	—	10,294	—	
	Q40060		川崎市麻生区万福寺3丁目2	12,878	—	12,042	—	
	Q40070		川崎市麻生区上麻生6丁目11	14,526	22,647	14,392	22,178	
	Q40130	川崎府中線 (県道9号)	川崎市高津区久地1丁目7	15,372	23,050	13,332	19,663	
	Q40140		川崎市多摩区宿河原6-32	4,155	—	—	—	
	Q40150		川崎市多摩区長尾2丁目8	5,944	—	5,467	—	
	Q40160		川崎市多摩区菅2丁目5	17,580	25,377	17,543	25,744	
	Q40170	横浜上麻生線 (県道12号)	川崎市麻生区下麻生3丁目25	11,812	—	11,077	—	
	Q40210		川崎市麻生区早野601-1	18,518	—	—	—	
	Q40180	横浜生田線 (県道13号)	川崎市宮前区水沢2丁目1	10,572	—	10,322	—	
	Q40190		川崎市宮前区菅生2丁目11	15,770	22,711	17,088	24,058	
	Q40200		川崎市多摩区枳形5丁目19	13,974	—	14,944	—	
	Q40210		川崎市多摩区枳形4丁目12	7,384	—	8,008	—	
	Q40250	鶴見溝ノ口線 (県道14号)	川崎市高津区明津231	14,811	—	14,599	—	
	Q40260		川崎市高津区末長623	9,333	—	7,736	—	
	Q40270		川崎市高津区溝口3丁目11	5,703	—	5,003	—	
	Q40280	町田調布線 (県道19号)	川崎市麻生区黒川35	13,547	—	14,445	—	
	Q40300	丸子中山茅ヶ崎線 (県道45号)	川崎市中原区小杉御殿町1丁目939	9,069	—	7,831	—	
	Q40310		川崎市中原区下新城3-15	12,673	—	—	—	
	Q40320		川崎市高津区千年567	12,205	—	12,703	—	
	Q40330		川崎市高津区久末252	10,437	—	—	—	

資料：「平成22年度道路交通情勢調査表」

(平成25年6月現在、神奈川県県土整備局道路部道路管理課ホームページ)

表 4-2-2-13(2) 主要な道路及び交通量調査結果

■川崎市(2)

道路種別	区間番号	路線名	観測地点名	自動車類交通量(台)			
				平日		休日	
				12時間	24時間	12時間	24時間
主要地方道(市道)	Q40350	幸多摩線 (市道)	川崎市中原区等々力20	12,233	—	8,942	—
	Q40370		川崎市高津区宇奈根681	11,589	—	10,182	—
	Q40390	野川菅生線 (市道)	川崎市高津区梶ヶ谷5丁目7	15,101	—	15,125	—
	Q40400		川崎市宮前区土橋6丁目1	25,562	—	24,509	—
	Q40410		川崎市宮前区犬蔵1丁目8	27,569	—	29,548	—
一般県道	Q60030	子母口綱島線 (県道106号)	川崎市高津区久末1800	6,001	—	5,045	—
	Q60050	大田神奈川線 (県道111号)	川崎市中原区市ノ坪628	4,989	—	—	—
	Q60060		川崎市中原区荻宿56	4,709	—	—	—
	Q60080	稲城読売ランド前停車場線 (県道124号)	川崎市麻生区細山2丁目1	7,198	—	7,576	—
	Q60090	上麻生蓮光寺線 (県道137号)	川崎市麻生区白鳥1丁目3	8,582	—	8,072	—
	Q60100		川崎市麻生区黒川613	8,153	—	9,509	—
	Q60110	真光寺長津田線 (県道139号)	川崎市麻生区岡上723-2	9,895	—	10,108	—

■横浜市

道路種別	区間番号	路線名	観測地点名	自動車類交通量(台)			
				平日		休日	
				12時間	24時間	12時間	24時間
高速自動車国道	Q00010	東名高速道路	東名川崎～横浜青葉	68,823	114,053	73,868	120,825
主要地方道(県道)	Q40180	横浜上麻生線 (県道12号)	横浜市青葉区市ヶ尾町14	5,743	—	—	—
	Q40190		横浜市青葉区市ヶ尾町	19,693	—	—	—
	Q40200		横浜市青葉区市ヶ尾町	19,902	—	—	—
	Q40360	横浜生田線 (県道13号)	横浜市青葉区荏田町974	10,018	—	—	—
	Q40370		横浜市青葉区美しが丘3-64	11,068	—	—	—

■相模原市(1)

道路種別	区間番号	路線名	観測地点名	自動車類交通量(台)			
				平日		休日	
				12時間	24時間	12時間	24時間
一般国道	Q10020	一般国道16号	相模原市中央区由野台1-33	31,098	—	—	—
	Q10030		相模原市中央区下九沢13-4	28,904	—	—	—
	Q10040		相模原市緑区元橋本11	27,645	—	—	—
	Q10050		相模原市緑区元橋本5	6,717	—	—	—
	Q10090	一般国道129号	相模原市中央区田名塩田1-16	33,551	—	—	—
	Q10100		相模原市中央区上溝4066	28,393	—	24,669	—
	Q10110		相模原市中央区宮下472-10	27,395	—	—	—
	Q10120	一般国道412号	相模原市緑区南橋本3-7	22,341	—	—	—
	Q10130		相模原市緑区長竹1226	12,518	—	11,277	—
	Q10140		相模原市緑区三ヶ木346	12,477	—	11,897	—
Q11090	相模原市緑区長竹3564	6,276	—	—	—		
一般国道	Q10160	一般国道413号	相模原市緑区青根1804	2,220	—	—	—
	Q10180		相模原市緑区青野原2983	3,584	—	5,675	—
	Q10190		相模原市緑区青山3817	5,698	—	—	—
	Q10200		相模原市緑区中野1366	14,448	19,994	14,382	20,143
	Q10210		相模原市緑区久保沢2-3-23	11,087	—	9,883	—

資料：「平成22年度道路交通情勢調査表」

(平成25年6月現在、神奈川県土木整備局道路部道路管理課ホームページ)

表 4-2-2-13(3) 主要な道路及び交通量調査結果

■相模原市(2)

道路種別	区間 番号	路線名	観測地点名	自動車類交通量(台)			
				平日		休日	
				12時間	24時間	12時間	24時間
主要地方 道(県道)	Q40040	鍛冶谷相模原線 (県道48号)	相模原市中央区田名2207	10,259	—	8,697	—
	Q40110	相模原愛川線 (県道54号)	相模原市中央区田名4151	13,208	—	—	—
	Q40120	相模原大蔵町線 (県道57号)	相模原市中央区陽光台2-2-8	9,120	—	9,610	—
	Q40130		相模原市中央区淵野辺本町2-41	7,308	—	—	—
	Q40140	相模原大磯線 (県道63号)	相模原市中央区葛輪2815	10,953	—	15,610	—
	Q40170	厚木愛川津久井 線(県道65号)	相模原市緑区太井145-9	2,470	—	—	—
	Q40180		相模原市緑区中野1029	4,040	—	—	—
Q40200	山北藤野線 (県道76号)	相模原市緑区牧野4225-1	1,731	—	—	—	
一般県道	Q60020	相模原立川線 (県道503号)	相模原市中央区横山台2-4-1	9,392	—	9,982	—
	Q60030		相模原市中央区宮下本町2-29	11,076	—	11,266	—
	Q60040	相模原停車場線 (県道504号)	相模原市中央区相模原7-1-27	11,566	—	9,824	—
	Q60050	橋本停車場線 (県道505号)	相模原市緑区橋本6-6-15	9,632	—	8,821	—
	Q60060	八王子城山線 (県道506号)	相模原市緑区相原6-14-25	7,597	—	—	—
	Q60070	相武台相模原線 (県道507号)	相模原市中央区陽光台7-13	18,782	—	17,935	—
	Q60090	厚木城山線 (県道508号)	相模原市中央区上溝2-4-23	7,275	—	—	—
	Q60100		相模原市緑区上九沢1781	7,528	—	—	—
	Q60120	長竹川尻線 (県道510号)	相模原市緑区根小屋1240	11,366	—	—	—
	Q60150	鳥屋川尻線 (県道513号)	相模原市緑区鳥屋136	3,560	—	—	—
	Q60160		相模原市緑区根小屋2089	3,800	—	—	—
	Q60170		相模原市緑区中沢591	2,276	—	—	—
	Q60220	奥牧野相模湖線 (県道517号)	相模原市緑区寸沢嵐3382	1,191	—	—	—
	Q60230		相模原市緑区牧野14526	648	—	—	—
	Q60250	藤野津久井線 (県道518号)	相模原市緑区牧野1731	495	—	—	—

■愛川町

道路種別	区間 番号	路線名	観測地点名	自動車類交通量(台)			
				平日		休日	
				12時間	24時間	12時間	24時間
一般国道	Q11080	一般国道412号	愛川町半原455	8,317	—	9,714	—
主要地方 道(県道)	Q40840	相模原愛川線 (県道54号)	愛川町角田2408	11,638	—	11,404	—
	Q40850		愛川町田代431	5,156	—	—	—
一般県道	Q60140	太井上依知線 (県道511号)	愛川町角田1021	6,508	—	—	—

資料:「平成22年度道路交通情勢調査表」

(平成25年6月現在、神奈川県県土整備局道路部道路管理課ホームページ)

表 4-2-2-13(4) 主要な道路及び交通量調査結果

■清川村

道路種別	区間 番号	路線名	観測地点名	自動車類交通量(台)			
				平日		休日	
				12時間	24時間	12時間	24時間
主要地方 道(県道)	Q41190	伊勢原津久井線 (県道64号)	清川村宮ヶ瀬940-5	2,917	—	—	—
一般県道	Q60510	宮ヶ瀬愛川線 (県道514号)	清川村字下山	2,106	—	—	—

資料：「平成22年度道路交通情勢調査表」
(平成25年6月現在、神奈川県県土整備局道路部道路管理課ホームページ)

ウ. バス路線

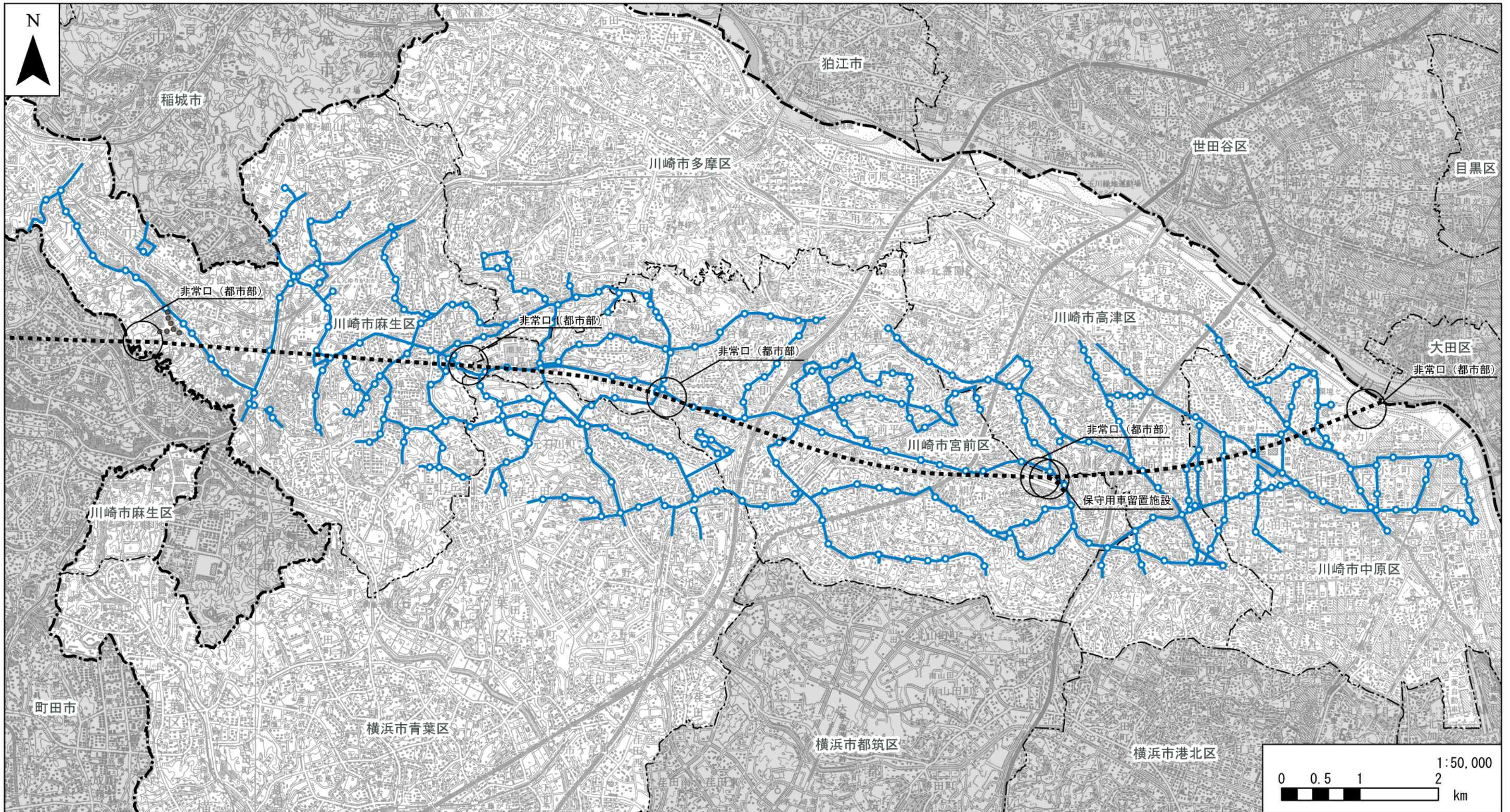
対象事業実施区域⁽⁶⁾のバス路線を、図4-2-2-6及び表4-2-2-14に示す。

表 4-2-2-14 対象事業実施区域のバス路線系統数

事業者名	系統数
川崎市交通局	89
神奈川中央交通	63
小田急バス	50
東急バス	48
津久井神奈交バス	10
相模神奈交バス	7
川崎鶴見臨港バス	4
京王バス	2

資料：「神奈川県内乗合バス・ルートあんない No.2」
(平成22年9月、株式会社人文社)

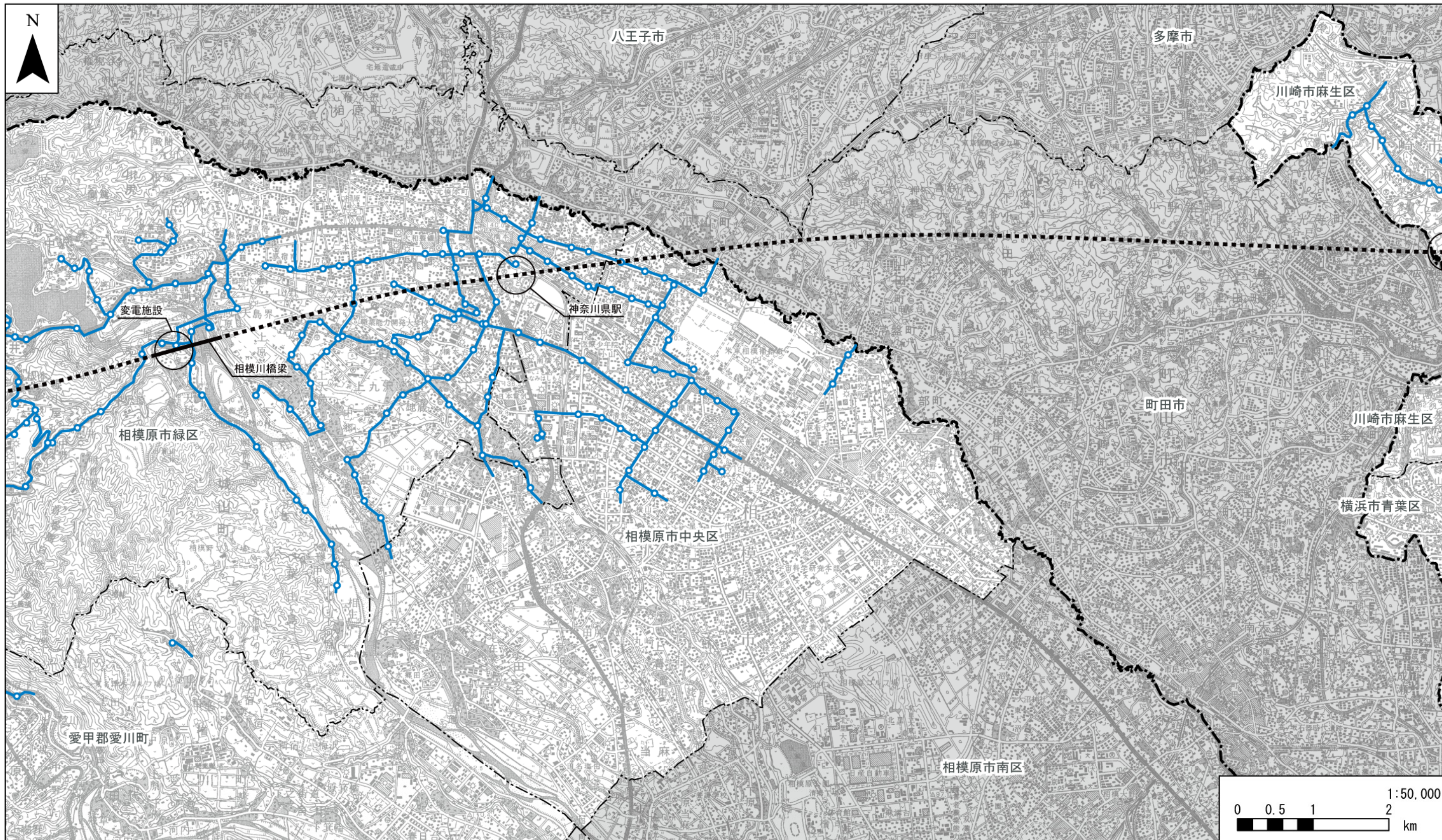
⁽⁶⁾「対象事業実施区域」：方法書に記載した対象事業実施区域内に位置するデータとし、地域特性の調査対象範囲は方法書と同様とした。



- 凡例
- 計画路線(トンネル部)
 - 計画路線(地上部)
 - 工事用道路
 - 都県境
 - 市区町村境
 - バス路線
 - 停留所

資料：「神奈川県内乗合バス・ルートあんないNo.2」
(平成22年9月、株式会社人文社)

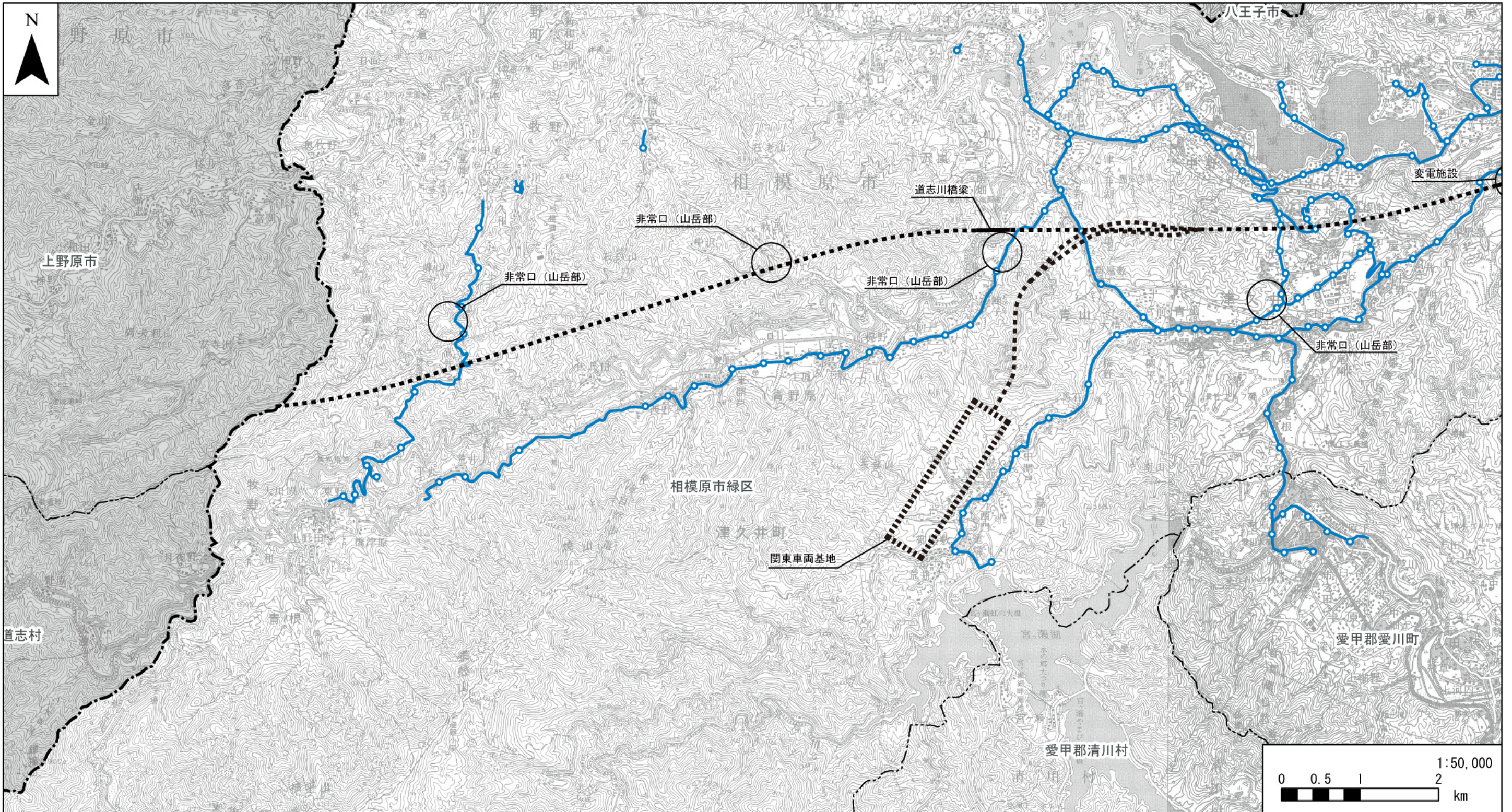
図4-2-2-6(1) バス路線図



- 凡例
- 計画路線(トンネル部)
 - 計画路線(地上部)
 - 都県境
 - 市区町村境
 - バス路線
 - 停留所

資料：「神奈川県内乗合バス・ルートあんないNo. 2」
(平成22年9月、株式会社人文社)

図4-2-2-6(2) バス路線図



- 凡例**
- 計画路線(トンネル部)
 - 計画路線(地上部)
 - 都県境
 - 市区町村境
 - 停留所
 - バス路線
- ・ 関東車両基地は地上部で計画

資料：「神奈川県内乗合バス・ルートあんないNo. 2」
(平成22年9月、株式会社人文社)

図4-2-2-6(3) バス路線図

