

## (6) 景観及び人と自然との触れ合いの活動の状況

### 1) 景観及び名勝の概要

#### ア. 自然景観

対象事業実施区域及びその周囲の自然景観資源の分布状況を、図 4-2-1-22 及び表 4-2-1-84 に示す。

自然景観資源としては、水景の 4 件、河川景観の 3 件、山地景観の 1 件があげられ、相模原市・愛川町・清川村内に分布しているが、対象事業実施区域及びその周囲には名勝となるものはない。

表 4-2-1-84 自然景観資源の分布状況

#### ■相模原市

類型	名称	自然景観資源名	位置	最低標高 (m)	最高標高 (m)
水景	中津溪谷	溪谷	相模川支流の中津川 上流	140	220
河川景観	相模川（上野原、八王子） 相模原段丘群、 田名原段丘群、陽原段丘群	河成段丘			
河川景観	相模川、桂川段丘群	河成段丘	相模川上流、 桂川下流域	140	200

#### ■愛川町

類型	名称	自然景観資源名	位置	最低標高 (m)	最高標高 (m)
水景	中津溪谷	溪谷	相模川支流の中津川 上流	140	220
水景	塩川滝	滝	滝沢の下流		200
河川景観	相模川（上野原、八王子） 相模原段丘群、 田名原段丘群、陽原段丘群	河成段丘			

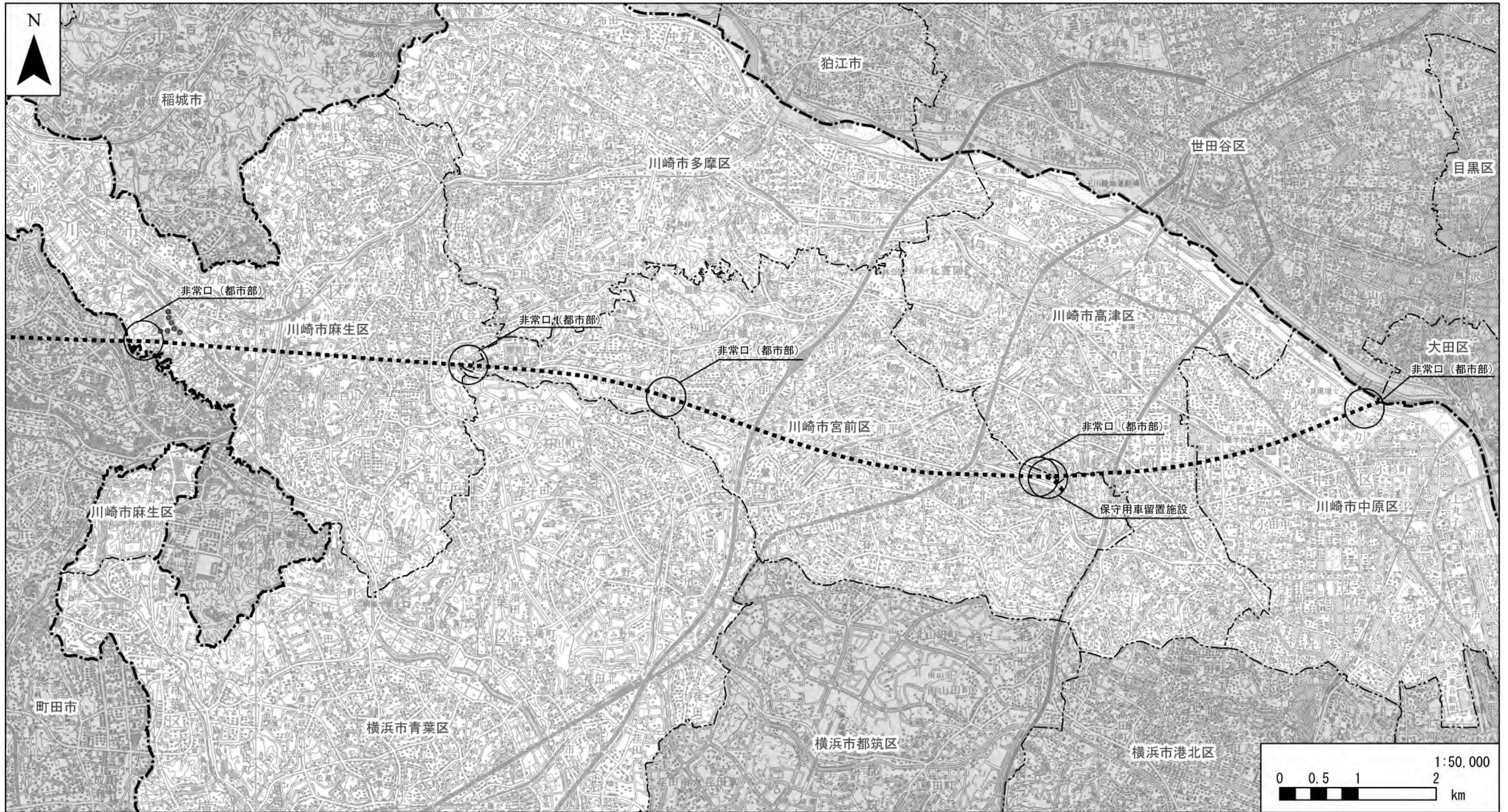
#### ■清川村

類型	名称	自然景観資源名	位置	最低標高 (m)	最高標高 (m)
水景	中津溪谷	溪谷	相模川支流の中津川 上流	140	220
山地景観	丹沢山地	山地		40	1672

注 1. 「中津溪谷」については、現在は消失している。

注 2. 「丹沢山地」については、出典資料に位置が示されていないため、図化することができない。

資料：「第 3 回自然環境保全基礎調査 日本の自然景観 南関東版」（平成元年、環境省）



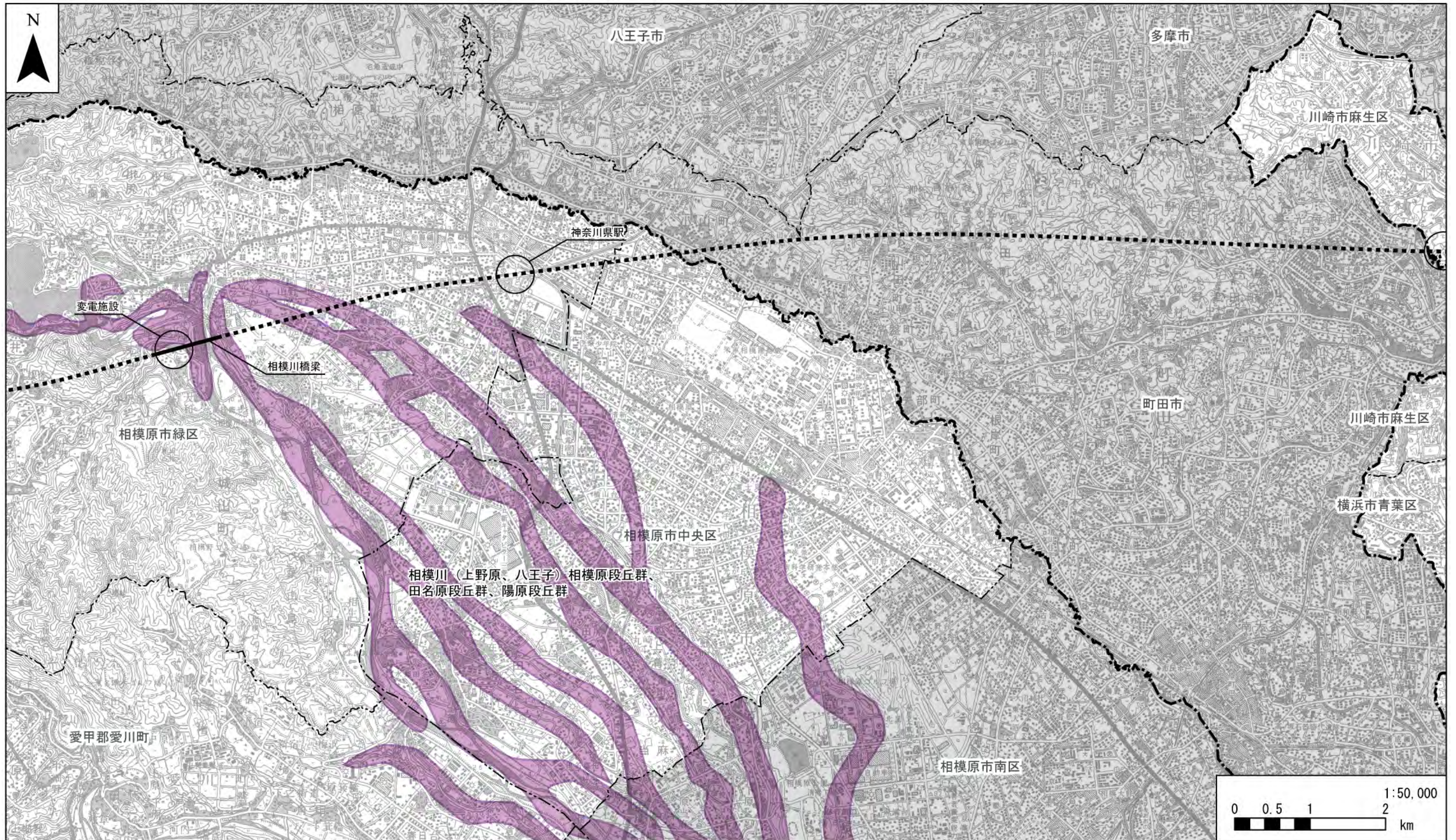
凡例

- ..... 計画路線(トンネル部)
- 計画路線(地上部)
- ..... 工事用道路
- 都県境
- 市区町村境
- 自然景観資源(河川景観)
- 自然景観資源(水景)

資料：「第3回自然環境保全基礎調査 日本の自然景観 南関東版」  
(平成元年、環境庁)

図4-2-1-22(1) 自然景観資源の分布図



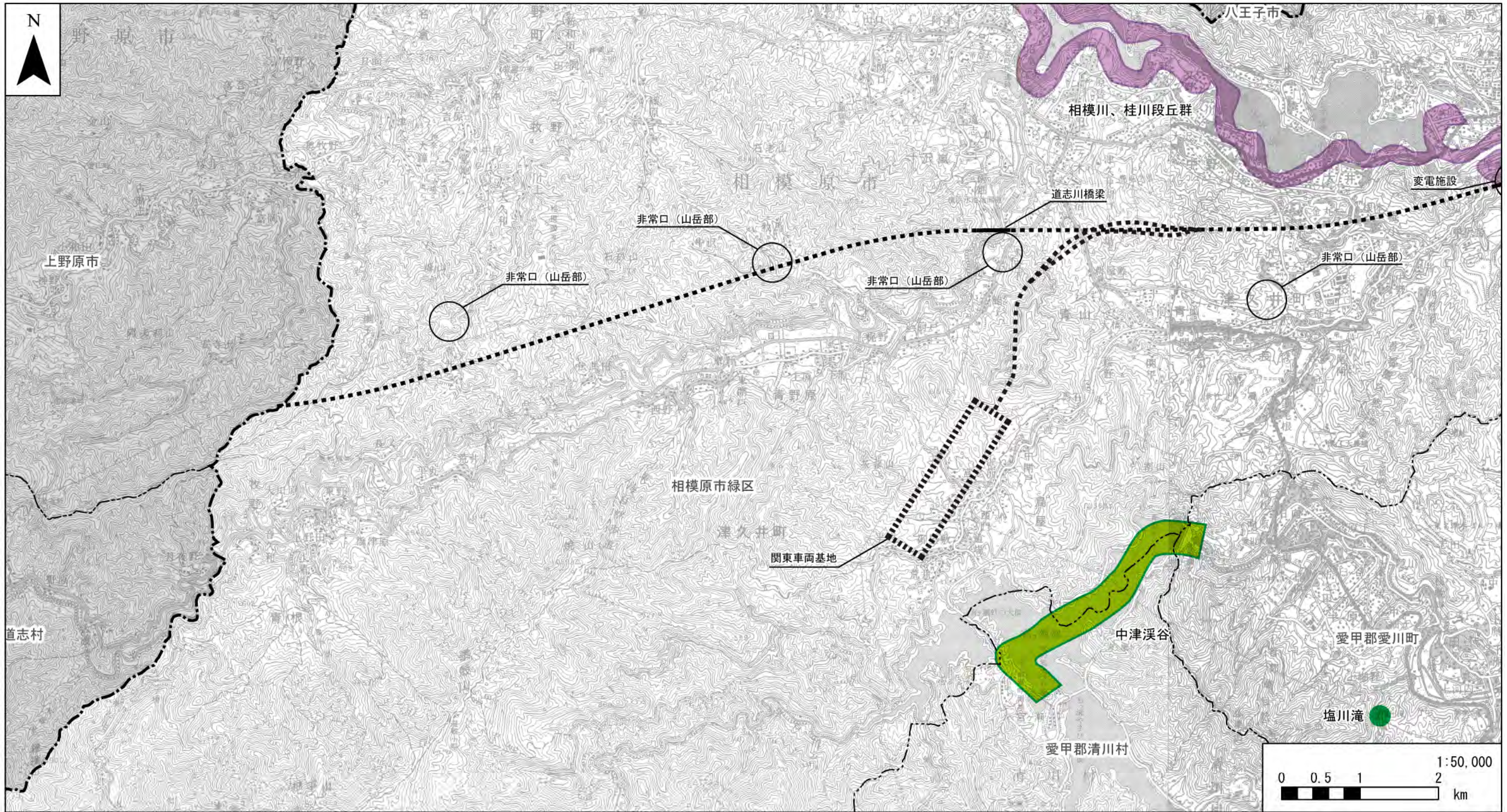


- 凡例
- ..... 計画路線(トンネル部)
  - 計画路線(地上部)
  - 都県境
  - 市区町村境
  - 自然景観資源(河川景観)
  - 自然景観資源(水景)



資料：「第3回自然環境保全基礎調査 日本の自然景観 南関東版」  
(平成元年、環境庁)

図4-2-1-22(2) 自然景観資源の分布図





- 凡例
- ..... 計画路線(トンネル部)
  - 計画路線(地上部)
  - - - 都県境
  - - - 市区町村境
  - ・ 関東車両基地は地上部で計画

-  自然景観資源(河川景観)
-  自然景観資源(水景)

資料:「第3回自然環境保全基礎調査 日本の自然景観 南関東版」  
(平成元年、環境庁)

図4-2-1-22(3) 自然景観資源の分布図



## イ. 主要な眺望点及び眺望景観の概況

対象事業実施区域及びその周囲の主要な眺望点の分布状況を、図 4-2-1-23 及び表 4-2-1-85 に示す。

表 4-2-1-85(1) 主要な眺望点の分布状況

No.	地域	名称	所在地	備考	資料	
1	川崎市 中原区	等々力緑地	等々力 1-1		①	
2		中原平和公園	木月住吉町 1957-1		①	
3	川崎市 高津区	多摩川緑地	—		②	
4		せせらぎと親子広場	下野毛、多摩川河川敷		②	
5	川崎市 宮前区	東高根森林公園	神木本町 2 丁目		①	
6	川崎市 多摩区	カッパーク鷺沼	土橋 3		③	
7		生田緑地	桁形 6、7 丁目	桁形山展望台	①	
8	川崎市 麻生区	よみうりランド	—		④	
9		王禅寺ふるさと公園	王禅寺 528-1	展望台	①	
10		黒川青少年野外活動センター	黒川 313-9		⑤	
11	横浜市 青葉区	多摩丘陵パノラマの丘	黒川	展望台	⑥	
12		美しが丘公園こどもログハウス (ロケットハウス)	美しが丘 2-22		⑦	
13		谷本公園	下谷本町 31-10		⑦	
14		こどもの杜	みたけ台 26-17		⑦	
15		くろがね青少年野外活動センター	鉄町 1380		⑦	
16		こどもの国	奈良町 700		⑦	
17		相模原市 中央区	相模川ふれあい科学館	水郷田名 1-5-1		⑧
18			望地弁天キャンプ場	田名 5835 地先		⑧
19		相模原市 緑区	相模川散策路	—		⑨
20			相模川自然の村公園	大島 3853-8	展望台	⑧
21	上大島キャンプ場		大島 4740 地先		⑧	
22	評議原		川尻		⑩	
23	川尻石器時代遺跡		谷ヶ原 2-788-2、2-789-1 ほか		⑧	
24	小倉橋		—		⑧	
25	県立津久井湖城山公園		根小屋 162		⑧	
26	関東ふれあいの道		—		⑧	
27	三井大橋		—		⑧	
28	宮ヶ瀬ダム (ダムサイト)		—		⑧	
29	南山遊歩道		—		⑧	
30	権現平		—	展望台	⑧	
31	石老山		—	展望台	⑧	
32	東海自然歩道		—		⑧	
33	新戸キャンプ場		寸沢嵐 2632		⑧	
34	青野原オートキャンプ場		青野原 918-2		⑧	
35	道志川青野原キャンプ場		青野原 931		⑧	
36	亀見橋バカンス村		牧野 1282		⑧	
37	夫婦園キャンプ場	青根 98		⑧		
38	藤野キャンプ場サイレントリバー	牧野 11455		⑧		
39	青根緑の休暇村いやしの湯	青根 844		⑧		
40	此の間溪流園	青根 2510-3		⑧		
41	高瀬野キャンプ場	青根 3297		⑧		
42	このまさわキャンプ場	青根 2745		⑧		
43	音久和キャンプ場	青根 2861-2		⑧		



表 4-2-1-85(2) 主要な眺望点の分布状況

No.	地 域	名 称	所在地	備考	資料
44	愛川町	県立あいかわ公園	半原 5423		⑪
45		高取山	—	展望台	⑪
46		仏果山	—	展望台	⑪
47	清川村	宮ヶ瀬虹の大橋	—		⑫
48		水の郷大つり橋	—		⑫
49		宮ヶ瀬湖畔園地	—	展望台	⑬

- 資料：①「かわさきの観光情報」（平成 25 年 6 月現在、一般社団法人川崎市観光協会ホームページ）  
 ②「川崎市施設案内 公園案内」（平成 25 年 6 月現在、川崎市ホームページ）  
 ③「宮前区のまちづくり」（平成 25 年 6 月現在、宮前区役所地域振興課ホームページ）  
 ④「多摩区見どころガイド」（平成 25 年 6 月現在、多摩区観光推進協議会事務局ホームページ）  
 ⑤「麻生の魅力 麻生区観光ガイド」（平成 25 年 6 月現在、川崎市ホームページ）  
 ⑥「あさおグリーン・ツーリズム」  
 （平成 25 年 6 月現在、川崎市農業振興センター農地課ホームページ）  
 ⑦「丘の横浜 青葉区ガイドマップ施設一覧」  
 （平成 25 年 6 月現在、横浜市青葉区役所ホームページ）  
 ⑧「あしたさがみはら」（平成 23 年 3 月、相模原市）  
 ⑨「相模川散策路マップ」（平成 21 年 7 月、相模原市環境経済局環境保全部水みどり環境課）  
 ⑩「いい～さがみはら」（平成 25 年 6 月現在、相模原市観光協会ホームページ）  
 ⑪「愛川町ーあいかわの四季ー」（平成 22 年 6 月、愛川町環境経済部商工観光課）  
 ⑫「丹沢大山国定公園 水と緑の心の源流郷 清川村」（清川村役場）  
 ⑬「宮ヶ瀬周辺ハイキングマップ」（平成 22 年 6 月、財団法人宮ヶ瀬ダム周辺振興財団）

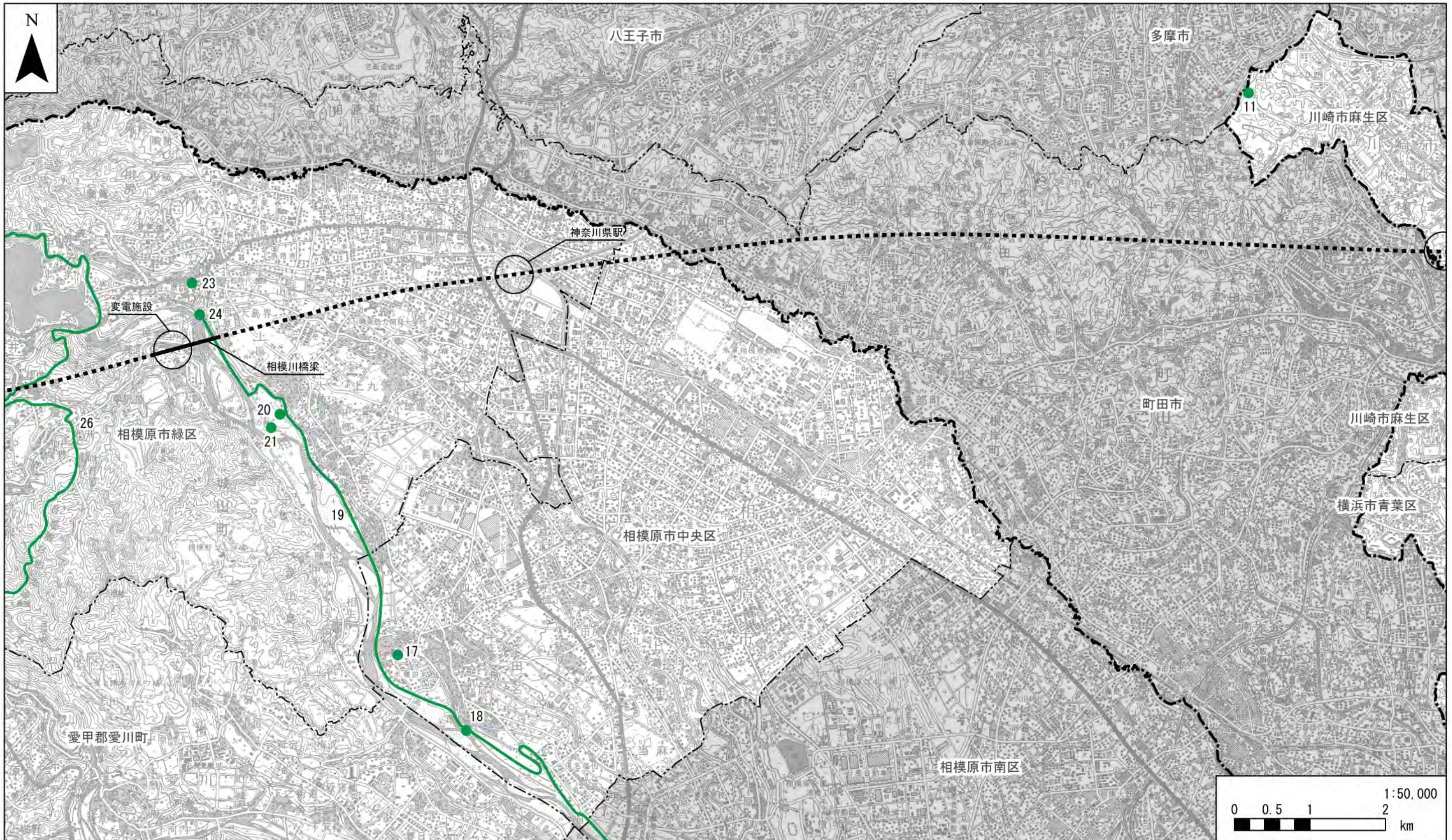


- 凡例**
- ..... 計画路線(トンネル部)
  - 計画路線(地上部)
  - 工事用道路
  - 都県境
  - 市区町村境
  - 主要な眺望地点

資料：「かわさきの観光情報」(平成25年6月現在、一般社団法人川崎市観光協会ホームページ)  
「川崎市施設案内 公園案内」(平成25年6月現在、川崎市ホームページ)  
「宮前区のまちづくり」(平成25年6月現在、宮前区役所地域振興課ホームページ)  
「多摩区みどころガイド」(平成25年6月現在、多摩区観光推進協議会事務局ホームページ)  
「麻生の魅力 麻生区観光ガイド」(平成25年6月現在、川崎市ホームページ)  
「あさおグリーン・ツーリズム」(平成25年6月現在、川崎市農業振興センター農地課ホームページ)  
「丘の横浜 青葉区ガイドマップ施設一覧」(平成25年6月現在、横浜市青葉区役所ホームページ)  
「あしたさがみはら」(平成25年6月現在、相模原市観光協会ホームページ)  
「相模川散策路マップ」(平成21年7月、相模原市環境経済局環境保全部水みどり環境課)  
「いい～さがみはら」(平成25年6月現在、相模原市観光協会ホームページ)  
「愛川町-あいかわの四季-」(平成22年6月、愛川町環境経済部商工観光課)  
「丹沢大山国定公園 水と緑の心の源流郷 清川村」(清川村役場)  
「宮ヶ瀬湖周辺ハイキングマップ」(平成22年6月、財団法人宮ヶ瀬ダム周辺振興財団)

図4-2-1-23(1) 主要な眺望点の分布図





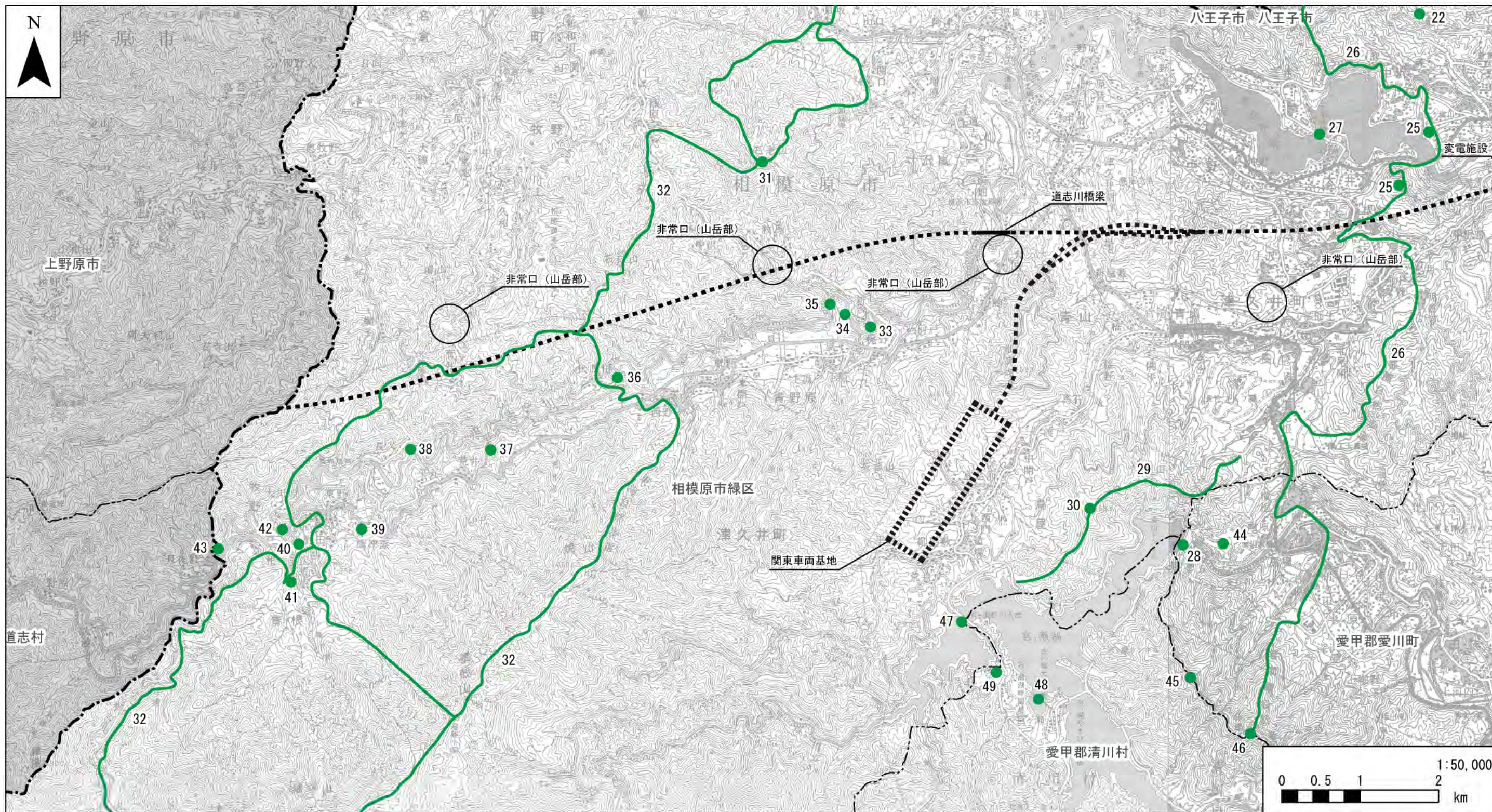
凡例

- 計画路線(トンネル部)
- 計画路線(地上部)
- 都県境
- 市区町村境
- 主要な眺望地点

資料：「かわさきの観光情報」（平成25年6月現在、一般社団法人川崎市観光協会ホームページ）  
 「川崎市施設案内 公園案内」（平成25年6月現在、川崎市ホームページ）  
 「宮前区のまちづくり」（平成25年6月現在、宮前区役所地域振興課ホームページ）  
 「多摩区みどころガイド」（平成25年6月現在、多摩区観光推進協議会事務局ホームページ）  
 「麻生の魅力 麻生区観光ガイド」（平成25年6月現在、川崎市ホームページ）  
 「あさおグリーン・ツーリズム」（平成25年6月現在、川崎市農業振興センター農地課ホームページ）  
 「丘の横浜 青葉区ガイドマップ施設一覧」（平成25年6月現在、横浜市青葉区役所ホームページ）  
 「あしたさがみはら」（平成25年6月現在、相模原市観光協会ホームページ）  
 「相模川散策路マップ」（平成21年7月、相模原市環境経済局環境保全部水みどり環境課）  
 「いい～さがみはら」（平成25年6月現在、相模原市観光協会ホームページ）  
 「愛川町-あいかわの四季」（平成22年6月、愛川町環境経済部商工観光課）  
 「丹沢大山国定公園 水と緑の心の源流郷 清川村」（清川村役場）  
 「宮ヶ瀬湖周辺ハイキングマップ」（平成22年6月、財団法人宮ヶ瀬ダム周辺振興財団）

図4-2-1-23(2) 主要な眺望点の分布図





- 凡例**
- 計画路線(トンネル部)
  - 計画路線(地上部)
  - 都県境
  - 市区町村境
  - 主要な眺望地点
- ・関東車両基地は地上部で計画

資料：「かわさきの観光情報」(平成25年6月現在、一般社団法人川崎市観光協会ホームページ)  
「川崎市施設案内 公園案内」(平成25年6月現在、川崎市ホームページ)  
「宮前区のまちづくり」(平成25年6月現在、宮前区役所地域振興課ホームページ)  
「多摩区みどころガイド」(平成25年6月現在、多摩区観光推進協議会事務局ホームページ)  
「麻生の魅力 麻生区観光ガイド」(平成25年6月現在、川崎市ホームページ)  
「あさおグリーン・ツーリズム」(平成25年6月現在、川崎市農業振興センター農地課ホームページ)  
「丘の横浜 青葉区ガイドマップ施設一覧」(平成25年6月現在、横浜市青葉区役所ホームページ)  
「あしたさがみはら」(平成25年6月現在、相模原市観光協会ホームページ)  
「相模川散策路マップ」(平成21年7月、相模原市環境経済局環境保全部水みどり環境課)  
「いい～さがみはら」(平成25年6月現在、相模原市観光協会ホームページ)  
「愛川町-あいかわの四季-」(平成22年6月、愛川町環境経済部商工観光課)  
「丹沢大山国定公園 水と緑の心の源流郷 清川村」(清川村役場)  
「宮ヶ瀬湖周辺ハイキングマップ」(平成22年6月、財団法人宮ヶ瀬ダム周辺振興財団)

図4-2-1-23(3) 主要な眺望点の分布図



## 2) 人と自然との触れ合いの活動の場の状況

対象事業実施区域及びその周囲の特別緑地保全地区及び近郊緑地保全区域・近郊緑地特別保全地区の指定状況を、図 4-2-1-24、表 4-2-1-86 及び表 4-2-1-87 に示す。

特別緑地保全地区は、都市における緑地の計画的な保全及び緑化の積極的な推進によって良好な都市環境の形成を図るため、「都市緑地法」に基づいて指定される。県内では 147 地区約 517ha が指定されており、対象事業実施区域を含む周辺市町村においては、川崎市では 66 地区 117.2ha、横浜市では 1 地区 12.3ha、相模原市では 2 地区 9.9ha が指定されている。

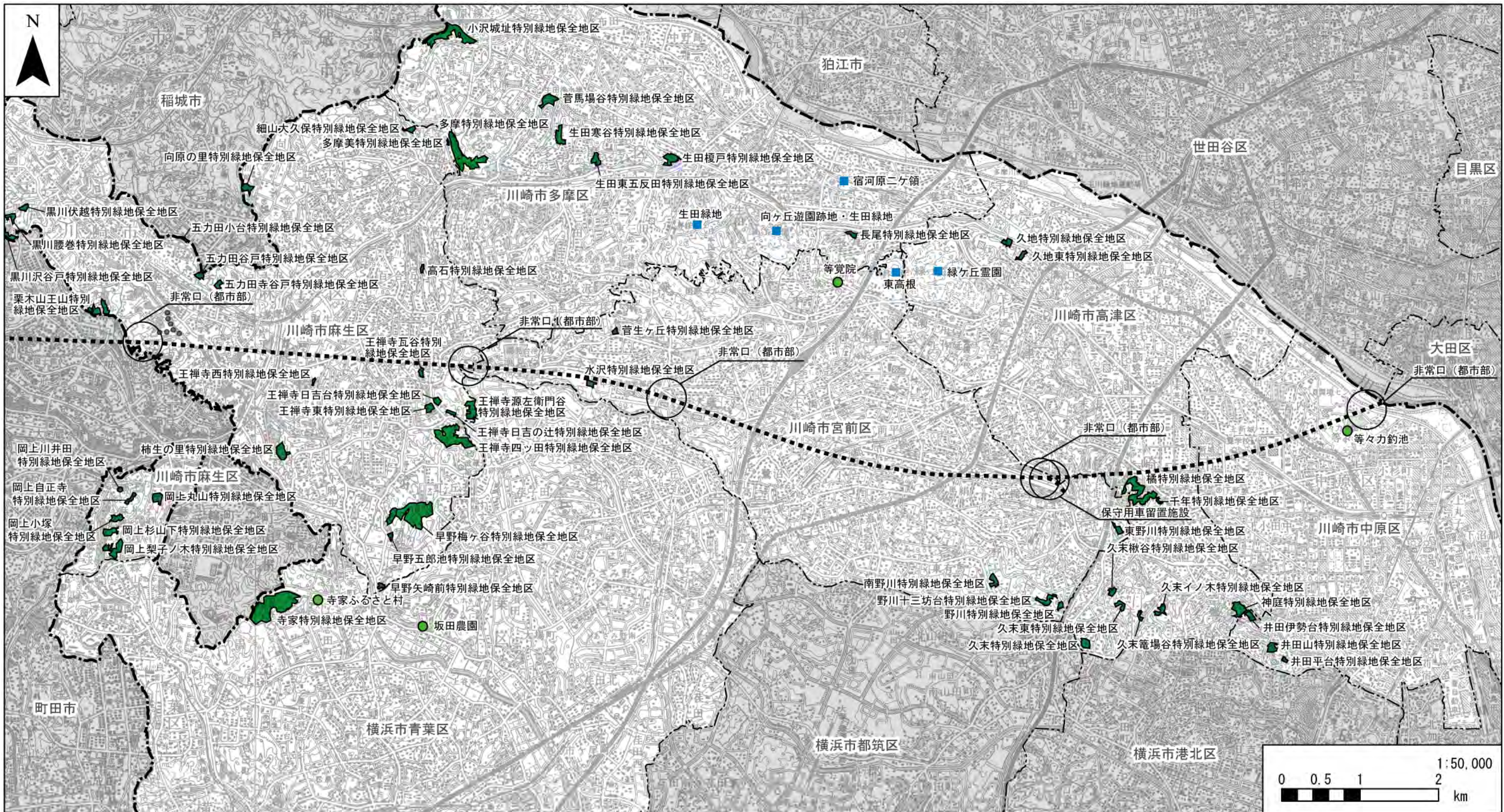
また、「首都圏近郊緑地保全法」により、首都圏近郊の緑地について、無秩序な市街地化を防止するために近郊緑地保全区域が指定されており、その内、特に重要な地区は近郊緑地特別保全地区に指定されている。県内では、近郊緑地保全区域は 7 区域約 4,800ha、近郊緑地特別保全地区は 10 地区約 815ha が指定されている。

対象事業実施区域及びその周囲では、近郊緑地保全区域は相模原市で 1 区域約 644ha が指定されている。近郊緑地特別保全地区は相模原市で 2 地区が指定されており、それぞれ約 73.0ha と約 103.8ha の面積を有する。

また、対象事業実施区域及びその周囲の主要な人と自然との触れ合いの活動の場の分布状況を、図 4-2-1-24 及び表 4-2-1-88 に示す。





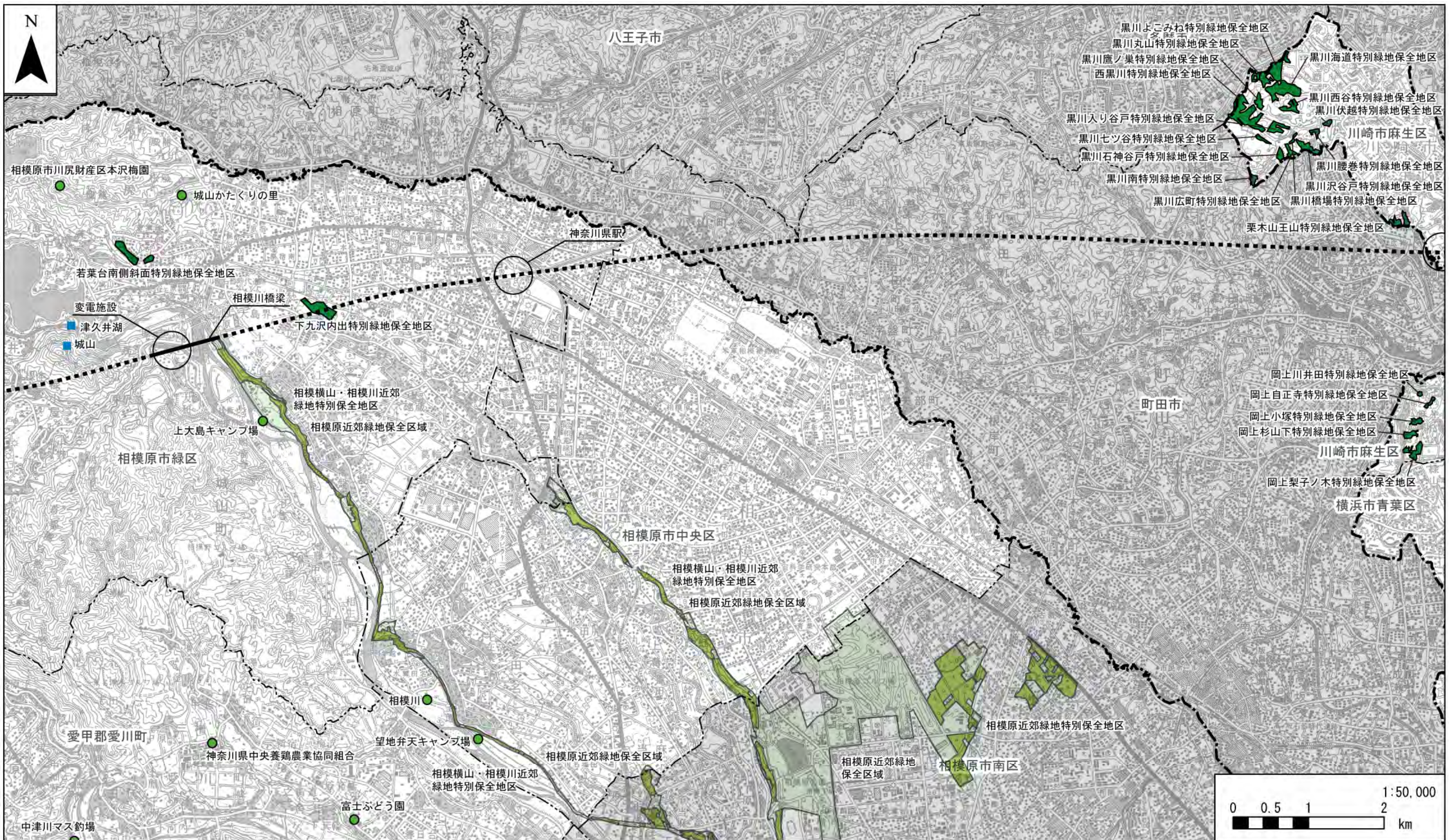


- 凡例**
- ..... 計画路線(トンネル部)
  - 計画路線(地上部)
  - ..... 工事用道路
  - 都県境
  - 市区町村境
  - 近郊緑地保全区域
  - 近郊緑地特別保全地区
  - 特別緑地保全地区
  - 主要な観光地(施設)
  - 主要な観光地(地域・範囲等)

資料：「かながわのみどりの保全」  
 (平成25年6月現在、神奈川県環境農政局水・緑部自然環境保全課ホームページ)  
 「川崎市公園・緑地等位置図」(平成25年1月、川崎市建設緑政局計画部企画課)  
 「川崎都市計画特別緑地保全地区の決定(王禅寺四ッ田特別緑地保全地区)の告示の概要」  
 (平成25年2月13日告示、川崎市まちづくり局計画部都市計画課ホームページ)  
 「相模原都市計画総括図」(平成22年4月、相模原市都市建設局まちづくり計画部)  
 「全国旅そうだん」(平成25年6月現在、日本観光振興協会ホームページ)

図4-2-1-24(1) 主要な人と自然との触れ合いの活動の場の分布図



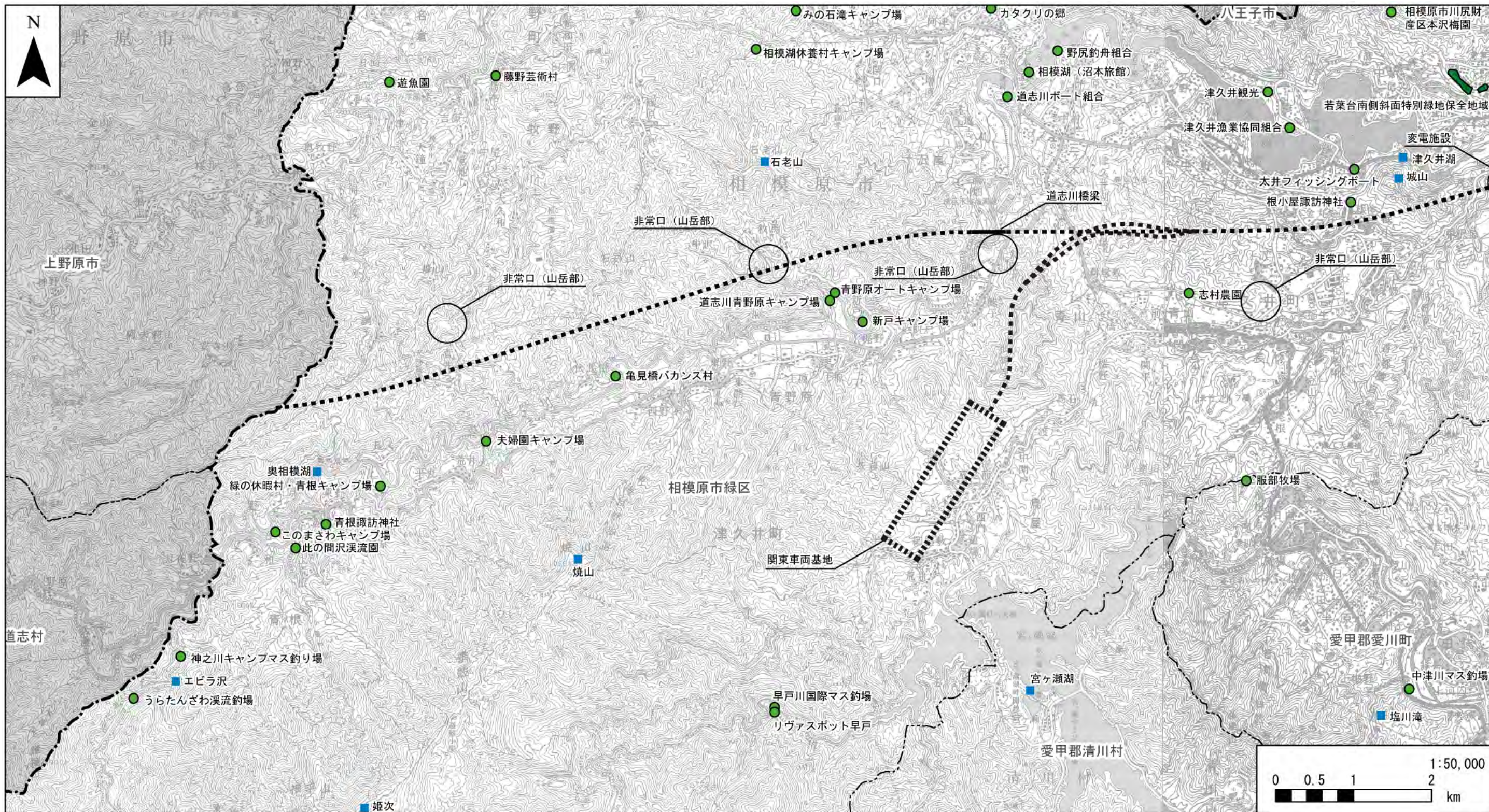


- 凡例**
- ..... 計画路線(トンネル部)
  - 計画路線(地上部)
  - 都県境
  - 市区町村境
  - 近郊緑地保全区域
  - 近郊緑地特別保全地区
  - 特別緑地保全地区
  - 主要な観光地(施設)
  - 主要な観光地(地域・範囲等)

資料：「かながわのみどりの保全」  
 (平成25年6月現在、神奈川県環境農政局水・緑部自然環境保全課ホームページ)  
 「川崎市公園・緑地等位置図」(平成25年1月、川崎市建設緑政局計画部企画課)  
 「相模原都市計画総括図」(平成22年4月、相模原市都市建設局まちづくり計画部)  
 「全国旅そうだん」(平成25年6月現在、日本観光振興協会ホームページ)

図4-2-1-24(2) 主要な人と自然との触れ合いの活動の場の分布図





- 凡例**
- ..... 計画路線(トンネル部)
  - 計画路線(地上部)
  - - - 都県境
  - - - 市区町村境
  - ・ 関東車両基地は地上部で計画
  - 近郊緑地保全区域
  - 近郊緑地特別保全地区
  - 特別緑地保全地区
  - 主要な観光地(施設)
  - 主要な観光地(地域・範囲等)

資料：「かながわのみどりの保全」  
 (平成25年6月現在、神奈川県環境農政局水・緑部自然環境保全課ホームページ)  
 「川崎市公園・緑地等位置図」(平成25年1月、川崎市建設緑政局計画部企画課)  
 「相模原都市計画総括図」(平成22年4月、相模原都市建設局まちづくり計画部)  
 「全国旅そうだん」(平成25年6月現在、日本観光振興協会ホームページ)

図4-2-1-24(3) 主要な人と自然との触れ合いの活動の場の分布図



表 4-2-1-86 特別緑地保全地区の指定状況

(平成 25 年 3 月 31 日現在)

地域	地区名	面積 (ha)	地域	地区名	面積 (ha)
川崎市 中原区	井田平台	0.3	川崎市 麻生区	王禅寺日吉谷	0.5
	井田山	1.1		王禅寺瓦谷	0.5
	井田伊勢台	0.9		早野梅ヶ谷	10.9
川崎市 高津区	神庭	1.9		早野五郎池	0.4
	久末イノ木	0.9		早野矢崎前	0.4
	久松竈場谷	0.5		柿生の里	1.9
	久末東	0.8		王禅寺西	0.3
	久末	1.1		五力田寺谷戸	0.6
	久末楸谷	1.0		五力田谷戸	0.7
	千年	0.3		五力田小台	0.3
	橘	5.5		岡上丸山	1.3
	久地	0.8		岡上川井田	0.3
	久地東	0.6		岡上自正寺	0.7
	川崎市 宮前区	野川		0.5	岡上小塚
野川十三坊台		1.4		岡上杉山下	1.4
南野川		0.9		岡上梨子ノ木	2.5
東野川		0.7		栗木山王山	2.0
菅生ヶ丘		0.3		黒川伏越	0.6
水沢		0.8		黒川腰巻	0.8
川崎市 多摩区	長尾	0.4		黒川沢谷戸	1.8
	生田榎戸	1.7		黒川橋場	0.3
	生田東五反田	1.0		黒川広町	0.8
	生田寒谷	1.5		黒川海道	8.6
	菅馬場谷	2.0		黒川石神谷戸	1.1
	小沢城址	6.8		黒川南	0.8
川崎市多摩区、 麻生区	多摩	6.7		黒川よこみね	7.2
川崎市 麻生区	多摩美	0.2		黒川丸山	0.9
	高石	0.3		黒川西谷	2.0
	細山大久保	0.5		黒川鷹ノ巣	1.5
	向原の里	1.1		西黒川	9.3
	王禅寺源左衛門谷	2.2		黒川入り谷戸	2.0
	王禅寺日吉の辻	0.5		黒川七ツ谷	0.6
	王禅寺四ツ田	7.1		横浜市青葉区	寺家
	王禅寺東	0.9	相模原市 緑区	若葉台南側斜面	6.0
			下九沢内出	3.9	

資料：「かながわのみどりの保全」

(平成 25 年 6 月現在、神奈川県環境農政局水・緑部自然環境保全課ホームページ)

表 4-2-1-87 近郊緑地保全区域・近郊緑地特別保全地区の指定状況

(平成 25 年 3 月 31 日現在)

近郊緑地保全区域			近郊緑地特別保全地区		
区域名	面積 (ha)	区域	地区名	面積 (ha)	区域
相模原	約 644	相模原市	相模原	約 73.0	相模原市東大沼 1~2 丁目、西大沼 2~5 丁目の各一部
			相模横山・相模川	約 103.8	相模原市大島、田名、当麻、下九沢、上溝、陽光台他

資料：「かながわのみどりの保全」

(平成 25 年 6 月現在、神奈川県環境農政局水・緑部自然環境保全課ホームページ)



表 4-2-1-88 主要な人と自然との触れ合いの活動の場の分布状況

地域		名称	所在地	区分	
川崎市	中原区	等々力釣池	等々力1	施設	
	高津区	緑ヶ丘霊園	下作延 1344	地域・範囲等	
	宮前区	東高根	神木本町	地域・範囲等	
		等覚院	神木本町 1-8-1	施設	
	多摩区	向ヶ丘遊園跡地・生田緑地	長尾 2-8-1	地域・範囲等	
		宿河原二ヶ領	宿河原	地域・範囲等	
生田緑地		枅形 6-26-1	地域・範囲等		
横浜市	青葉区	坂田農園	青葉区鉄町 1509	施設	
		寺家ふるさと村	青葉区寺家町 414	施設	
相模原市	中央区	望地弁天キャンプ場	田名望地	施設	
		相模川	田名	施設	
	緑区	上大島キャンプ場	大島	施設	
		城山かたくりの里	川尻 4307	施設	
		相模原市川尻財産区本沢梅園	川尻字龍籠地内	施設	
		津久井湖	—	地域・範囲等	
		城山	—	地域・範囲等	
		根小屋諏訪神社	根小屋 128	施設	
		太井フィッシングボート	太井	施設	
		津久井漁業協同組合	三井 278	施設	
		津久井観光	三井 60	施設	
		野尻釣舟組合	三ヶ木 1、三ヶ木 441	施設	
		カタクリの郷	寸沢嵐	施設	
		相模湖（沼本旅館）	寸沢嵐	施設	
		道志川ボート組合	三ヶ木 1、三ヶ木 809	施設	
		みの石滝キャンプ場	若柳	施設	
		相模湖休養村キャンプ場	寸沢嵐 3574	施設	
		藤野芸術村	牧野 4819	施設	
		遊魚園	名倉 3231	施設	
		志村農園	長竹 993	施設	
		石老山	—	地域・範囲等	
		新戸キャンプ場	寸沢嵐 2365	施設	
		青野原オートキャンプ場	青野原 918-2	施設	
		道志川青野原キャンプ場	青野原 931	施設	
		亀見橋バカンス村	牧野 12822	施設	
		夫婦園キャンプ場	青根 98	施設	
		早戸川国際マス釣場	鳥屋 3, 627	施設	
		リヴァスポット早戸	鳥屋 3627	施設	
		焼山	—	地域・範囲等	
		緑の休暇村・青根キャンプ場	青根 807	施設	
		奥相模湖	—	地域・範囲等	
		青根諏訪神社	青根 1304	施設	
		このまさわキャンプ場	青根 2745	施設	
		此の間沢溪流園	青根 2510-3	施設	
		神之川キャンプ場マス釣り場	青根 3、青根 185	施設	
		エビラ沢	青根	地域・範囲等	
		うらたんざわ溪流釣場	青根 3769	施設	
		姫次	—	地域・範囲等	
		相模原市、 愛川町、清川村	宮ヶ瀬湖	—	地域・範囲等
		愛川町	富士ぶどう園	角田 92	施設
神奈川中央養鶏農業協同組合	三増 1000		施設		
中津川マス釣場	田代 2411-1		施設		
塩川滝	田代 2494		地域・範囲等		
服部牧場	半原 6087		施設		

資料：「全国旅そうだん」（平成 25 年 6 月現在、日本観光振興協会ホームページ）