

表 15-1-1 (3) 重要な高等植物確認種一覧 (文献調査)

No.	科名	種名	学名	文献No.										選定基準												
				1	2	3	4	5	6	7	8	9	10	①	②	③	④	⑤	⑥	⑦	⑧	⑨	⑩			
187	ラン	ヒナラン	<i>Amitostigma gracile</i>			○															EN					
188		イロチドリ	<i>Amitostigma keiskei</i>		○				○												EN	VU				
189		マモツタラン	<i>Bulbophyllum drymoglossum</i>			○															NT	VU				
190		ムギラン	<i>Bulbophyllum inconspicuum</i>		○	○					○	○	○								NT	NT				
191		エビネ	<i>Calanthe discolor</i>		○	○	○		○												○	NT	VU	○		
192		ナツエビネ	<i>Calanthe reflexa</i>		○								○								VU	NT				
193		キエビネ	<i>Calanthe sieboldii</i>		○																	EN				
194		ギンラン	<i>Cephalanthera erecta</i>		○	○			○		○	○											○			
195		キンラン	<i>Cephalanthera falcata</i>		○	○	○		○		○	○	○									VU	NT	○		
196		クマガイソウ	<i>Cypripedium japonicum</i>		○	○	○		○													VU	CR-EN			
197		アツモリソウ	<i>Cypripedium macranthum var. speciosum</i>		○																		VU			
198		セッコク	<i>Dendrobium moniliforme</i>		○	○			○		○	○									○		CR-EN	○		
199		サウラン	<i>Eleocharis japonica</i>		○	○			○		○	○										○	DD	○		
200		ミヤマウスラ	<i>Gooderia schlechtendaliana</i>		○	○	○		○		○	○											○	○		
201		サギソウ	<i>Habenaria radiata</i>		○	○	○	○	○		○	○										○	NT	VU	○	
202		ミスズボ	<i>Habenaria sagittifera</i>		○	○					○	○											VU	VU		
203		ムヨウラン	<i>Lecanorchis japonica</i>			○			○	○													○	○		
204		ウスギムヨウラン	<i>Lecanorchis kiusiana</i>						○														○	NT		
205		ジガバチソウ	<i>Liparis kramerii</i>		○	○					○	○												○	○	
206		クモキリソウ	<i>Liparis kumokiri</i>		○	○	○		○	○		○											○	○	○	
207		フタバラン	<i>Listera cordata var. japonica</i>		○								○											○	NT	
208		アリオシラン	<i>Myrmecis japonica</i>									○												○	NT	
209		ヨウラクラン	<i>Oberonia japonica</i>		○	○					○	○											○	○	NT	
210		ヒナチドリ	<i>Orchis chidori</i>																					VU		
211		カモメラン	<i>Orchis cyclochila</i>			○																		○	DD	
212		ウチヨウラン	<i>Orchis graminifolia</i>		○	○																		VU	CR-EN	
213		コケイラン	<i>Oreorchis patens</i>		○	○					○	○												○	○	
214		トギソウ	<i>Pogonia japonica</i>		○	○			○		○	○												○	NT	
215		マツラン	<i>Saccolabium matsuran</i>		○	○																			VU	○
216		モミラン	<i>Saccolabium toramanum</i>		○	○																			VU	○
217		カヤラン	<i>Sarcochilus japonicus</i>		○	○				○		○												○	NT	
218		クモラン	<i>Taeniophyllum glandulosum</i>		○	○																		○	○	
計	74科	218種		19種	119種	90種	23種	14種	99種	11種	84種	85種	80種	0種	1種	0種	6種	0種	85種	123種	117種	85種	0種			

- 1 岐阜県のシダ植物(昭和62年、岐阜県博物館)
- 2 恵那の植物(昭和59年、恵那の植物刊行委員会)
- 3 瑞浪市の生きものたち-瑞浪市生物調査報告書-(平成20年、瑞浪市教育委員会)
- 4 みたけの植物(平成16年、御嵩町)
- 5 みたけの森の植物(平成15年、御嵩町)
- 6 可見市史 第4巻 自然編・民族編(平成19年、可見市)
- 7 奥碓の自然(平成13年、14年、奥碓自然研究会)
- 8 多治見の植物 新版(平成19年、多治見市教育委員会)
- 9 土岐市の植物目録(草本・木本)(平成17年、土岐市植物友の会)
- 10 岐阜県の絶滅のおそれのある野生生物-岐阜県レッドデータブック-(平成13年、岐阜県)

- ①「文化財保護法」(昭和25年、法律第214号)
特天:特別天然記念物、天:天然記念物
- ②「絶滅のおそれのある野生動物種の種の保存に関する法律」(平成4年、法律第75号)
国内:国内希少野生動物種、国際:国際希少野生動物種
- ③「岐阜県文化財保護条例」(昭和29年、岐阜県条例第37号)
県天:県指定天然記念物、
県天:県指定希少野生動物種
- ④「岐阜県希少野生動物保護条例」(平成15年、岐阜県条例第22号)
○:指定希少野生動物種
- ⑤「中津川市文化財保護条例」(昭和51年、中津川市条例第42号)
「恵那市文化財保護条例」(平成16年、恵那市条例第215号)
「瑞浪市文化財保護条例」(昭和51年、瑞浪市条例第39号)
「御嵩町文化財保護に関する条例」(昭和51年、御嵩町条例第9号)
「可見市文化財保護に関する条例」(昭和30年、可見市条例第27号)
「多治見市文化財保護条例」(昭和52年、多治見市条例第29号)
市天:市指定天然記念物、町天:町指定天然記念物
- ⑥「御嵩町希少野生動物保護条例」(平成18年、御嵩町条例第17号)
○:指定希少野生動物種
- ⑦「環境省第4次レッドリスト」植物I(維管束植物)(平成24年、環境省)
EX:絶滅、EW:野生絶滅、CR+EN:絶滅危惧I類、CR:絶滅危惧II類、EN:絶滅危惧I B類、
VU:絶滅危惧II類、NT:準絶滅危惧、DD:情報不足、LP:絶滅のおそれのある地域個体群
- ⑧「岐阜県の絶滅のおそれのある野生生物-岐阜県レッドデータブック」(平成13年、岐阜県)
EX:絶滅、EW:野生絶滅、CR+EN:絶滅危惧I類、VU:絶滅危惧II類、NT:準絶滅危惧、DD:情報不足
- ⑨「御嵩町レッドデータブック:御嵩町の絶滅のおそれのある野生生物2007(鳥類、蝶類、植物、魚類・貝類編)」(平成19年、御嵩町)
○:掲載種
- ⑩「専門家より指摘された種」
○:指摘種

15-2 植物出現種リスト

高架橋・橋梁、地上駅、車両基地、換気施設、変電施設及びトンネル（非常口（山岳部））の工事及び存在に伴う影響の調査における高等植物確認種一覧は表 15-2-1 に示すとおりである。

表 15-2-1(1) 高等植物確認種一覧

No.	科名	種名	学名	調査時期				重要種
				早春 季	春 季	夏 季	秋 季	
1	ヒカゲノカズラ	ヒカゲノカズラ	<i>Lycopodium clavatum</i>	●	●	●	●	
2		ヤチスギラン	<i>Lycopodium inundatum</i>				●	●
3		マンネンスギ	<i>Lycopodium obscurum</i>	●	●	●		●
4		トウゲシバ	<i>Lycopodium serratum</i>	●	●	●	●	
5	イワヒバ	カタヒバ	<i>Selaginella involvens</i>	●	●		●	
6		クラマゴケ	<i>Selaginella remotifolia</i>		●	●	●	
7		イワヒバ	<i>Selaginella tamariscina</i>	●				
8		コンテリクラマゴケ	<i>Selaginella uncinata</i>				●	
9	トクサ	スギナ	<i>Equisetum arvense</i>	●	●	●		
10		トクサ	<i>Equisetum hyemale</i>	●	●		●	
11		イヌドクサ	<i>Equisetum ramosissimum</i>		●			
12	ハナヤスリ	オオハナワラビ	<i>Botrychium japonicum</i>	●	●	●	●	
13		フユノハナワラビ	<i>Botrychium ternatum</i>	●	●	●	●	
14		ナツノハナワラビ	<i>Botrychium virginianum</i>		●			
15	ゼンマイ	ヤマドリゼンマイ	<i>Osmunda cinnamomea</i> var. <i>fokiensis</i>		●	●	●	
16		オクタマゼンマイ	<i>Osmunda x intermedia</i>		●	●	●	
17		ゼンマイ	<i>Osmunda japonica</i>		●	●	●	
18		ヤシヤゼンマイ	<i>Osmunda lancea</i>		●			
19	キジノオシダ	オオキジノオ	<i>Plagiogyria euphlebia</i>	●	●	●	●	
20		キジノオシダ	<i>Plagiogyria japonica</i>	●	●	●	●	
21	ウラジロ	コシダ	<i>Dicranopteris linearis</i>	●	●	●	●	
22		ウラジロ	<i>Gleichenia japonica</i>	●	●	●	●	
23	フサシダ	カニクサ	<i>Lygodium japonicum</i>		●	●	●	
24	コケシノブ	アオホラゴケ	<i>Crepidomanes insigne</i>	●			●	
25		ウチワゴケ	<i>Gonocormus minutus</i>	●	●	●	●	
26		コウヤコケシノブ	<i>Hymenophyllum barbatum</i>	●	●	●	●	
27		ハイホラゴケ	<i>Lacosteopsis orientalis</i>	●				
28	コバノイシカグマ	イヌシダ	<i>Dennstaedtia hirsuta</i>	●	●	●	●	
29		コバノイシカグマ	<i>Dennstaedtia scabra</i>	●	●	●	●	
30		ウスゲコバノイシカグマ	<i>Dennstaedtia scabra</i> f. <i>glabrescens</i>			●	●	
31		イワヒメワラビ	<i>Hypolepis punctata</i>		●	●	●	
32		フモトシダ	<i>Microlepia marginata</i>	●	●	●	●	
33		ワラビ	<i>Pteridium aquilinum</i> var. <i>latiusculum</i>	●	●	●	●	
34	ホングウシダ	ホラシノブ	<i>Sphenomeris chinensis</i>	●		●	●	
35	シノブ	シノブ	<i>Davallia mariesii</i>		●	●	●	
36	ミズワラビ	ミズワラビ	<i>Ceratopteris thalictroides</i>				●	
37		イワガネゼンマイ	<i>Coniogramme intermedia</i>	●	●	●	●	
38		ウラゲイワガネ	<i>Coniogramme intermedia</i> f. <i>villosa</i>			●	●	
39		イワガネソウ	<i>Coniogramme japonica</i>	●	●	●	●	
40		タチシノブ	<i>Onychium japonicum</i>				●	
41	シシラン	シシラン	<i>Vittaria flexuosa</i>	●	●	●	●	
42	イノモトソウ	オオバノイノモトソウ	<i>Pteris cretica</i>	●	●	●	●	
43		イノモトソウ	<i>Pteris multifida</i>	●	●	●	●	
44	チャセンシダ	トラノオシダ	<i>Asplenium incisum</i>	●	●	●	●	
45		ヌリトラノオ	<i>Asplenium normale</i>	●	●	●	●	
46		カミガモシダ	<i>Asplenium oligophlebium</i>		●		●	●
47		コバノヒノキシダ	<i>Asplenium sarelii</i>	●				
48	シシガシラ	オサシダ	<i>Struthiopteris amabilis</i>	●	●		●	
49		シシガシラ	<i>Struthiopteris niponica</i>	●	●	●	●	
50		コモチシダ	<i>Woodwardia orientalis</i>		●			

表 15-2-1(2) 高等植物確認種一覧

No.	科名	種名	学名	調査時期				重要種	
				早 春 季	春 季	夏 季	秋 季		
51	オンシダ	オニカナワラビ	<i>Arachniodes simplicior</i> var. <i>major</i>	●			●		
52		リョウメンシダ	<i>Arachniodes standishii</i>	●	●	●	●		
53		キヨスミヒメワラビ	<i>Ctenitis maximowicziana</i>	●	●	●	●		
54		ナガバヤブソテツ	<i>Cyrtomium devexiscapulae</i>				●		
55		オニヤブソテツ	<i>Cyrtomium falcatum</i>				●		
56		ヤブソテツ	<i>Cyrtomium fortunei</i>	●	●	●	●		
57		テリハヤブソテツ	<i>Cyrtomium fortunei</i> f. <i>laetevirens</i>			●	●		
58		ヤマヤブソテツ	<i>Cyrtomium fortunei</i> var. <i>clivicola</i>	●	●	●	●		
59		イワヘゴ	<i>Dryopteris atrata</i>		●	●	●		
60		サイゴクベニシダ	<i>Dryopteris championii</i>	●	●	●	●		
61		ミサキカグマ	<i>Dryopteris chinensis</i>	●	●	●	●		
62		オンシダ	<i>Dryopteris crassirhizoma</i>	●	●	●	●		
63		オオクジャクシダ	<i>Dryopteris dickinsii</i>			●	●		
64		ベニシダ	<i>Dryopteris erythrosora</i>	●	●	●	●		
65		トウゴクシダ	<i>Dryopteris erythrosora</i> var. <i>dilatata</i>	●	●	●	●		
66		マルバベニシダ	<i>Dryopteris fuscipes</i>	●	●	●	●		
67		オオベニシダ	<i>Dryopteris honoensis</i>	●	●	●	●		
68		ギフベニシダ	<i>Dryopteris kinkiensis</i>	●	●	●	●		
69		クマワラビ	<i>Dryopteris lacera</i>	●	●	●	●		
70		エンシュウベニシダ	<i>Dryopteris medioxima</i>			●	●		
71		ミヤマクマワラビ	<i>Dryopteris polylepis</i>		●		●		
72		ミヤマイタチシダ	<i>Dryopteris sabaei</i>	●	●	●	●		
73		ヌカイタチシダマガイ	<i>Dryopteris simasakii</i>	●	●				
74		タニヘゴ	<i>Dryopteris tokvoensis</i>	●	●	●	●		
75		オクマワラビ	<i>Dryopteris uniformis</i>	●	●	●	●		
76		オオイタチシダ	<i>Dryopteris varia</i> var. <i>hikonensis</i>	●	●	●	●		
77		ヒメイタチシダ	<i>Dryopteris varia</i> var. <i>sacrosancta</i>	●	●		●		
78		ヤマイタチシダ	<i>Dryopteris varia</i> var. <i>setosa</i>	●	●	●	●		
79		ナライシダ	<i>Leptorumohra miqueliana</i>	●	●	●	●		
80		ナンゴクナライシダ	<i>Leptorumohra miqueliana</i> ssp. <i>fimbriata</i> var. <i>narawensis</i>	●	●	●	●		
81		ハコネイノデ	<i>Polystichum x hakonense</i>			●			
82		アイアスカイノデ	<i>Polystichum longifrons</i>	●	●	●	●		
83		ツヤナシイノデ	<i>Polystichum ovato-paleaceum</i>			●	●		
84		イノデ	<i>Polystichum polyblepharum</i>	●	●	●	●		
85		サイゴクイノデ	<i>Polystichum pseudo-makinoi</i>	●	●	●	●		
86		サカゲイノデ	<i>Polystichum retroso-paleaceum</i>	●	●	●	●		
87		イノデモドキ	<i>Polystichum tagawanum</i>		●	●	●		
88		ジュウモンジシダ	<i>Polystichum tripterum</i>	●	●	●	●		
89		ヒメシダ	ホシダ	<i>Cyclogramma acuminatus</i>	●	●	●	●	
90			ゲジゲジシダ	<i>Phegopteris decursive-pinnata</i>		●	●	●	
91			ミゾシダ	<i>Stegogramma pozoi</i> ssp. <i>mollissima</i>		●	●	●	
92			ハシゴシダ	<i>Thelypteris glanduligera</i>		●	●	●	
93			コハシゴシダ	<i>Thelypteris glanduligera</i> var. <i>elatior</i>		●	●	●	
94			ハリガネワラビ	<i>Thelypteris japonica</i>		●	●	●	
95			アオハリガネワラビ	<i>Thelypteris japonica</i> var. <i>formosa</i> f. <i>viridescens</i>			●	●	
96			ヤワラシダ	<i>Thelypteris laxa</i>		●	●	●	
97			ヒメシダ	<i>Thelypteris palustris</i>	●	●	●	●	
98			ヒメワラビ	<i>Thelypteris torresiana</i> var. <i>calvata</i>		●	●	●	
99			ミドリヒメワラビ	<i>Thelypteris viridifrons</i>		●	●	●	
100		メシダ	ウスヒメワラビ	<i>Acystopteris japonica</i>		●	●	●	
101			カラクサイヌワラビ	<i>Athyrium clivicola</i>		●		●	
102			サトメシダ	<i>Athyrium deltoideofrons</i>		●	●	●	
103			ホソバイヌワラビ	<i>Athyrium iseanum</i>		●	●	●	
104			ヌリワラビ	<i>Athyrium mesosorum</i>			●	●	
105			イヌワラビ	<i>Athyrium niponicum</i>		●	●	●	
106			タニイヌワラビ	<i>Athyrium otophorum</i>				●	
107			オオカラクサイヌワラビ	<i>Athyrium x tokashikii</i>			●	●	
108			ヤマイヌワラビ	<i>Athyrium vidalii</i>		●	●	●	
109			ヒロハイヌワラビ	<i>Athyrium wardii</i>		●	●	●	
110			ヘビノネゴザ	<i>Athyrium yokoscense</i>		●	●	●	
111			シケチシダ	<i>Cornopteris decurrenti-alata</i>		●	●	●	
112			ホソバシケシダ	<i>Deparia conilii</i>		●	●	●	
113			セイタカシケシダ	<i>Deparia dimorphophylla</i>			●	●	
114			シケシダ	<i>Deparia japonica</i>		●	●	●	
115			オオヒメワラビ	<i>Deparia okuboana</i>				●	
116			ハクモウイノデ	<i>Deparia pycnosora</i>				●	
117			ミヤマノコギリシダ	<i>Diplazium mettenianum</i>	●		●		
118			キョダキシダ	<i>Diplazium squamigerum</i>		●	●	●	
119			イヌガンソク	<i>Matteuccia orientalis</i>	●	●	●	●	
120			クサソテツ	<i>Matteuccia struthiopteris</i>	●	●	●	●	
121			コウヤワラビ	<i>Onoclea sensibilis</i> var. <i>interrupta</i>		●	●	●	

表 15-2-1(3) 高等植物確認種一覧

No.	科名	種名	学名	調査時期				重要種
				早春 季	春 季	夏 季	秋 季	
122	ウラボシ	ミツデウラボシ	<i>Crypsinus hastatus</i>	●	●	●	●	
123		マメツタ	<i>Lemmaphyllum microphyllum</i> var. <i>nobukoanum</i>	●	●	●	●	
124		ヒメノキシノブ	<i>Lepisorus onoei</i>		●	●		
125		ノキシノブ	<i>Lepisorus thunbergianus</i>	●	●	●	●	
126		ミヤマノキシノブ	<i>Lepisorus ussuriensis</i> var. <i>distans</i>				●	
127		オシヤグジデンド	<i>Polypodium fauriei</i>	●	●			
128		ヒトツバ	<i>Pyrrosia lingua</i>	●	●	●	●	
129	マツ	モミ	<i>Abies firma</i>	●	●	●	●	
130		アカクロマツ	<i>Pinus x densi-thunbergii</i>	●	●	●	●	
131		アカマツ	<i>Pinus densiflora</i>	●	●	●	●	
132		ヒメコマツ	<i>Pinus parviflora</i>	●		●	●	
133		ツガ	<i>Tsuga sieboldii</i>	●		●		
134	スギ	スギ	<i>Cryptomeria japonica</i>	●	●	●	●	
135		コウヤマキ	<i>Sciadopitys verticillata</i>	●	●	●	●	
136	ヒノキ	ヒノキ	<i>Chamaecyparis obtusa</i>	●	●	●	●	
137		オキアガリネズ	<i>Juniperus x pseudorigida</i>	●	●	●	●	
138	マキ	イヌマキ	<i>Podocarpus macrophyllus</i>		●	●	●	
139	イヌガヤ	イヌガヤ	<i>Cephalotaxus harringtonia</i>	●	●	●	●	
140	イチイ	カヤ	<i>Torreya nucifera</i>	●	●	●	●	
141	クルミ	オニグルミ	<i>Juglans ailanthifolia</i>	●	●	●	●	
142	ヤナギ	ヤマナラシ	<i>Populus sieboldii</i>		●	●	●	
143		サイコクキツネヤナギ	<i>Salix alopochoa</i>		●	●	●	
144		シダレヤナギ	<i>Salix babylonica</i> var. <i>lavalleyi</i>			●	●	
145		バッコヤナギ	<i>Salix bakko</i>	●	●	●	●	
146		アカメヤナギ	<i>Salix chaenomeloides</i>		●	●	●	
147		ジャヤナギ	<i>Salix eriocarpa</i>		●	●	●	
148		カワヤナギ	<i>Salix gilgiana</i>	●		●	●	
149		ネコヤナギ	<i>Salix gracilistyla</i>	●	●	●	●	
150		イヌコリヤナギ	<i>Salix integra</i>	●	●	●	●	
151		オオタチヤナギ	<i>Salix pierotii</i>			●	●	
152		オノエヤナギ	<i>Salix sachalinensis</i>			●	●	
153		コゴメヤナギ	<i>Salix serissaefolia</i>		●	●		
154		タチヤナギ	<i>Salix subfragilis</i>		●	●	●	
155		カバノキ	ヤシヤブシ	<i>Alnus firma</i>		●	●	●
156	ケヤマハンノキ		<i>Alnus hirsuta</i>		●	●	●	
157	ハンノキ		<i>Alnus japonica</i>	●	●	●	●	
158	ヒメヤシヤブシ		<i>Alnus pendula</i>	●	●	●	●	
159	カワラハンノキ		<i>Alnus serrulatoidea</i>		●	●	●	
160	オオバヤシヤブシ		<i>Alnus sieboldiana</i>	●	●	●	●	
161	サクラバハンノキ		<i>Alnus traveculosa</i>		●	●	●	●
162	サワシバ		<i>Carpinus cordata</i>			●	●	
163	アカシデ		<i>Carpinus laxiflora</i>	●	●	●	●	
164	イヌシデ		<i>Carpinus tshonoskii</i>		●	●	●	
165	ツノハシバミ		<i>Corylus sieboldiana</i>		●	●	●	●
166	ブナ	クリ	<i>Castanea crenata</i>	●	●	●	●	
167		ツブラジイ	<i>Castanopsis cuspidata</i>	●	●	●	●	
168		イヌブナ	<i>Fagus japonica</i>		●	●	●	●
169		クヌギ	<i>Quercus acutissima</i>	●	●	●	●	
170		フモトミズナラ	<i>Quercus crispula</i> Blume var. <i>mongolicoides</i>	●	●	●	●	
171		アラカシ	<i>Quercus glauca</i>	●	●	●	●	
172		シラカシ	<i>Quercus myrsinaefolia</i>	●	●	●	●	
173		ウバメガシ	<i>Quercus phillyraeoides</i>				●	
174		ウラジロガシ	<i>Quercus salicina</i>		●	●	●	
175		コナラ	<i>Quercus serrata</i>	●	●	●	●	
176		ツクバネガシ	<i>Quercus sessilifolia</i>	●	●	●	●	
177		アベマキ	<i>Quercus variabilis</i>	●	●	●	●	
178	ニレ	ムクノキ	<i>Aphananthe aspera</i>		●	●	●	
179		エゾエノキ	<i>Celtis jessoensis</i>		●	●	●	
180		エノキ	<i>Celtis sinensis</i> var. <i>japonica</i>	●	●	●	●	
181		アキニレ	<i>Ulmus parvifolia</i>		●	●	●	
182		ケヤキ	<i>Zelkova serrata</i>	●	●	●	●	
183	クワ	ヒメコウゾ	<i>Broussonetia kazinoki</i>		●	●	●	
184		カジノキ	<i>Broussonetia papyrifera</i>			●	●	
185		クワクサ	<i>Fatoua villosa</i>			●	●	
186		イタビカズラ	<i>Ficus oxyphylla</i>	●	●	●	●	
187		カナムグラ	<i>Humulus japonicus</i>	●	●	●	●	
188		トウグワ	<i>Morus alba</i>		●	●	●	
189		ヤマグワ	<i>Morus australis</i>		●	●	●	

表 15-2-1(4) 高等植物確認種一覧

No.	科名	種名	学名	調査時期				重要種	
				早 春 季	春 季	夏 季	秋 季		
190	イラクサ	カタバヤブマオ	<i>Boehmeria dura</i>				●		
191		クサコアカソ	<i>Boehmeria gracilis</i>			●	●		
192		ヤブマオ	<i>Boehmeria japonica</i> var. <i>longispica</i>		●	●	●		
193		ナンバンカラムシ	<i>Boehmeria nivea</i>		●	●	●		
194		クサマオ	<i>Boehmeria nivea</i> ssp. <i>nipponnivea</i>		●	●	●		
195		メヤブマオ	<i>Boehmeria platanifolia</i>		●	●	●		
196		ナガバヤブマオ	<i>Boehmeria sieboldiana</i>			●	●		
197		コアカソ	<i>Boehmeria spicata</i>		●	●	●		
198		アカソ	<i>Boehmeria sylvestris</i>		●	●	●		
199		ヤマトキホコリ	<i>Elatostema laetevirens</i>			●	●		
200		ヒメウワバミソウ	<i>Elatostema umbellatum</i>		●	●	●		
201		ウワバミソウ	<i>Elatostema umbellatum</i> var. <i>ma jus</i>		●	●	●		
202		ムカゴイラクサ	<i>Laportea bulbifera</i>		●	●	●		
203		サンショウソウ	<i>Pellionia minima</i>			●	●		
204		オオサンショウソウ	<i>Pellionia radicans</i>		●	●	●		
205		ミズ	<i>Pilea hamaoi</i>			●	●		
206		ヤマミズ	<i>Pilea japonica</i>				●		
207		アオミズ	<i>Pilea pumila</i>			●	●		
208		ビヤクダン	ツクバネ	<i>Buckleva lanceolata</i>		●	●	●	
209			カナビキソウ	<i>Thesium chinense</i>		●	●	●	
210		タデ	ミズヒキ	<i>Antenoron filiforme</i>		●	●	●	
211			ギンミズヒキ	<i>Antenoron filiforme</i> f. <i>albiflorum</i>				●	
212			シンミズヒキ	<i>Antenoron neo-filiforme</i>		●	●	●	
213			ツルタデ	<i>Fallopia dumetorum</i>				●	
214			ヒメツルソバ	<i>Persicaria capitata</i>				●	
215			サクラタデ	<i>Persicaria conspicua</i>				●	
216			サイコクヌカボ	<i>Persicaria foliosa</i> var. <i>nikaii</i>				●	●
217	ヤナギヌカボ		<i>Persicaria foliosa</i> var. <i>paludicola</i>				●	●	
218	ヤナギタデ		<i>Persicaria hydropiper</i>			●	●		
219	オオイヌタデ		<i>Persicaria lapathifolia</i>			●	●		
220	イヌタデ		<i>Persicaria longiseta</i>			●	●		
221	シロバナイヌタデ		<i>Persicaria longiseta</i> f. <i>albiflora</i>				●		
222	オオネバリタデ		<i>Persicaria makinoi</i>				●		
223	ミドリコミゾソバ		<i>Persicaria mikawana</i> f. <i>alboviridis</i>			●	●		
224	タニソバ		<i>Persicaria nepalensis</i>			●			
225	ヤノネグサ		<i>Persicaria nipponensis</i>		●	●	●		
226	イシミカワ		<i>Persicaria perfoliata</i>		●	●	●		
227	ハナタデ		<i>Persicaria posumbu</i> var. <i>laxiflora</i>			●	●		
228	ナガボハナタデ		<i>Persicaria posumbu</i> var. <i>stenophylla</i>				●		
229	ホソバナウナギツカミ		<i>Persicaria praetermissa</i>		●				
230	ボントクタデ		<i>Persicaria pubescens</i>			●	●		
231	サナエタデ		<i>Persicaria scabra</i>				●		
232	ママコノシリヌグイ		<i>Persicaria senticosa</i>		●	●	●		
233	アキノウナギツカミ		<i>Persicaria sieboldii</i>		●	●	●		
234	ヌカボタデ		<i>Persicaria taquetii</i>				●	●	
235	ミゾソバ		<i>Persicaria thunbergii</i>		●	●	●		
236	シロバナミゾソバ		<i>Persicaria thunbergii</i> f. <i>viridialba</i>				●		
237	ヒカゲミゾソバ		<i>Persicaria thunbergii</i> var. <i>coreana</i>				●		
238	ハルタデ		<i>Persicaria vulgaris</i>			●			
239	オオハルタデ		<i>Persicaria vulgaris</i> var. <i>pubescens</i>			●			
240	ミチヤナギ		<i>Polygonum aviculare</i>		●	●	●		
241	イタドリ		<i>Reynoutria japonica</i>		●	●	●	●	
242	スイバ		<i>Rumex acetosa</i>		●	●	●	●	
243	ヒメスイバ		<i>Rumex acetosella</i>		●	●	●		
244	アレチギシギシ		<i>Rumex conglomeratus</i>		●	●	●		
245	ナガバギシギシ		<i>Rumex crispus</i>		●	●	●		
246	ギシギシ		<i>Rumex japonicus</i>		●	●	●		
247	エゾノギシギシ	<i>Rumex obtusifolius</i>		●	●	●			
248	ヤマゴボウ	<i>Phytolacca americana</i>		●	●	●			
249	オシロイバナ	<i>Mirabilis jalapa</i>			●	●			
250	ザクロソウ	<i>Mollugo pentaphylla</i>		●	●	●			
251	クルマバザクロソウ	<i>Mollugo verticillata</i>			●	●			
252	スベリヒユ	マツバボタン	<i>Portulaca grandiflora</i>	●	●				
253		スベリヒユ	<i>Portulaca oleracea</i>			●	●		
254		ハゼラン	<i>Talinum crassifolium</i>			●	●		

表 15-2-1(5) 高等植物確認種一覧

No.	科名	種名	学名	調査時期				重要種	
				早春季	春季	夏季	秋季		
255	ナデシコ	ノミノツツリ	<i>Arenaria serpyllifolia</i>	●	●	●			
256		ネバリノミノツツリ	<i>Arenaria serpyllifolia</i> var. <i>viscida</i>		●	●			
257		オランダミミナグサ	<i>Cerastium glomeratum</i>	●	●	●			
258		ミミナグサ	<i>Cerastium holosteoides</i> var. <i>angustifolium</i>	●	●	●	●		
259		ナンバンハコベ	<i>Cucubalus baccifer</i> var. <i>japonicus</i>				●	●	
260		カワラナデシコ	<i>Dianthus superbis</i> var. <i>longicalycinus</i>			●	●		
261		キヌイトツメクサ	<i>Sagina decumbens</i>		●				
262		ツメクサ	<i>Sagina japonica</i>	●	●	●			
263		ムシトリナデシコ	<i>Silene armeria</i>		●	●			
264		ケフシグロ	<i>Silene firma</i> f. <i>pubescens</i>				●		
265		ノミノフスマ	<i>Stellaria alsine</i> var. <i>undulata</i>	●	●	●	●		
266		ウシハコベ	<i>Stellaria aquatica</i>	●	●	●	●		
267		サワハコベ	<i>Stellaria diversiflora</i>			●	●		
268		コハコベ	<i>Stellaria media</i>	●	●	●			
269		ミドリハコベ	<i>Stellaria neglecta</i>	●	●	●	●		
270		ミヤマハコベ	<i>Stellaria sessiliflora</i>		●	●	●		
271		アカザ	シロザ	<i>Chenopodium album</i>		●	●	●	
272			アカザ	<i>Chenopodium album</i> var. <i>centrorubrum</i>			●		
273			ケアリタソウ	<i>Chenopodium ambrosioides</i>		●	●	●	
274		ヒユ	ヒカゲイノコスチ	<i>Achyranthes bidentata</i> var. <i>japonica</i>		●	●	●	
275	ヒナタイノコスチ		<i>Achyranthes bidentata</i> var. <i>tomentosa</i>		●	●	●		
276	ヤナギイノコスチ		<i>Achyranthes longifolia</i>			●			
277	イヌビユ		<i>Amaranthus lividus</i>				●		
278	ホソアオゲイトウ		<i>Amaranthus patulus</i>				●		
279	アオビユ		<i>Amaranthus viridis</i>			●	●		
280	モクレン	ホオノキ	<i>Magnolia hypoleuca</i>	●	●	●	●		
281		コブシ	<i>Magnolia praecocissima</i>		●	●	●		
282		タムシバ	<i>Magnolia salicifolia</i>		●	●	●		
283		シデコブシ	<i>Magnolia tomentosa</i>	●	●	●	●	●	
284	マツブサ	サネカズラ	<i>Kadsura japonica</i>	●	●	●	●		
285		マツブサ	<i>Schisandra repanda</i>		●	●	●		
286	シキミ	シキミ	<i>Illicium anisatum</i>	●	●	●	●		
287	クスノキ	クスノキ	<i>Cinnamomum camphora</i>		●	●	●		
288		ヤブニッケイ	<i>Cinnamomum japonicum</i>	●	●	●	●		
289		ニッケイ	<i>Cinnamomum sieboldii</i>				●		
290		カナクギノキ	<i>Lindera erythrocarpa</i>		●	●	●		
291		ヤマコウバシ	<i>Lindera glauca</i>	●	●	●	●		
292		ダンコウバイ	<i>Lindera obtusiloba</i>		●	●	●		
293		ウスゲクロモジ	<i>Lindera sericea</i> var. <i>glabrata</i>		●				
294		クロモジ	<i>Lindera umbellata</i>	●	●	●			
295		ヒメクロモジ	<i>Lindera umbellata</i> var. <i>lancea</i>		●	●	●		
296		タブノキ	<i>Machilus thunbergii</i>		●				
297		アブラチャン	<i>Parabenzoïn praecox</i>	●	●	●	●		
298		シロモジ	<i>Parabenzoïn trilobum</i>	●	●	●	●		
299		ヤマグルマ	ヤマグルマ	<i>Trochodendron aralioides</i>			●	●	
300	フサザクラ	フサザクラ	<i>Euptelea polyandra</i>		●	●	●		
301	カツラ	カツラ	<i>Cercidiphyllum japonicum</i>				●		
302	キンボウゲ	ニリンソウ	<i>Anemone flaccida</i>	●	●				
303		ミスミソウ	<i>Anemone hepatica</i> var. <i>japonica</i>	●				●	
304		シュウメイギク	<i>Anemone hupehensis</i> var. <i>japonica</i>				●		
305		イチリンソウ	<i>Anemone nikoensis</i>	●					
306		キクザキイチゲ	<i>Anemone pseudo-altaica</i>	●					
307		ヒメウズ	<i>Aquilegia adoxoides</i>	●	●		●		
308		イヌショウマ	<i>Cimicifuga japonica</i>			●	●		
309		サラシナショウマ	<i>Cimicifuga simplex</i>				●		
310		ボタンヅル	<i>Clematis apiifolia</i>		●	●	●		
311		コボタンヅル	<i>Clematis apiifolia</i> var. <i>biternata</i>		●	●	●		
312		ハンショウヅル	<i>Clematis japonica</i>		●	●	●		
313		カザグルマ	<i>Clematis patens</i>		●	●	●	●	
314		センニンソウ	<i>Clematis terniflora</i>	●	●	●	●		
315		セリバオウレン	<i>Coptis japonica</i> var. <i>dissecta</i>	●	●	●	●		
316		コセリバオウレン	<i>Coptis japonica</i> var. <i>major</i>	●	●	●	●		
317	ケキツネノボタン	<i>Ranunculus cantoniensis</i>	●	●	●	●			
318	ウマノアシガタ	<i>Ranunculus japonicus</i>	●	●	●				
319	タガラシ	<i>Ranunculus sceleratus</i>	●	●					
320	キツネノボタン	<i>Ranunculus silerifolius</i>	●	●	●	●			
321	オトコゼリ	<i>Ranunculus tachiroei</i>			●	●			
322	アキカラマツ	<i>Thalictrum minus</i> var. <i>hypoleucum</i>		●	●	●			

表 15-2-1(6) 高等植物確認種一覧

No.	科名	種名	学名	調査時期				重要種
				早 春季	春 季	夏 季	秋 季	
323	メギ	ヘビノボラズ	<i>Berberis sieboldii</i>		●	●	●	●
324		メギ	<i>Berberis thunbergii</i>	●	●	●	●	
325		イカリソウ	<i>Epimedium grandiflorum var. thunbergianum</i>		●	●	●	
326		ヒイラギナンテン	<i>Mahonia japonica</i>	●	●	●	●	
327		ナンテン	<i>Nandina domestica</i>	●	●	●	●	
328	アケビ	ゴヨウアケビ	<i>Akebia pentaphylla</i>		●	●	●	
329		アケビ	<i>Akebia quinata</i>	●	●	●	●	
330		ミツバアケビ	<i>Akebia trifoliata</i>	●	●	●	●	
331		ムベ	<i>Stauntonia hexaphylla</i>	●			●	
332	ツツラフジ	アオツツラフジ	<i>Cocculus orbiculatus</i>	●	●	●	●	
333		コウモリカズラ	<i>Menispermum dauricum</i>			●		
334	スイレン	コウホネ	<i>Nuphar japonicum</i>		●	●		
335		ヒツジグサ	<i>Nymphaea tetragona var. angusta</i>			●		●
336	ドクダミ	ドクダミ	<i>Houttuynia cordata</i>	●	●	●	●	
337		ハンゲショウ	<i>Saururus chinensis</i>		●	●		
338	センリョウ	フタリシズカ	<i>Chloranthus serratus</i>		●	●	●	
339		センリョウ	<i>Sarcandra glabra</i>	●	●	●	●	
340	ウマノスズクサ	ウマノスズクサ	<i>Aristolochia debilis</i>		●		●	
341		フタバアオイ	<i>Asarum caulescens</i>		●	●		
342		ウスバサイシン	<i>Asiasarum sieboldii</i>					
343		スズカカンアオイ	<i>Heterotropa kooyana var. brachypodion</i>	●	●	●	●	
344		ヒメカンアオイ	<i>Heterotropa takaoi</i>	●	●	●	●	
345	マタタビ	サルナシ	<i>Actinidia arguta</i>		●	●	●	
346		シナサルナシ	<i>Actinidia chinensis</i>		●	●	●	
347		ウラジロマタタビ	<i>Actinidia hypoleuca</i>		●	●	●	
348		マタタビ	<i>Actinidia polygama</i>		●	●	●	
349	ツバキ	ヤブツバキ	<i>Camellia japonica</i>	●	●	●	●	
350		サカキ	<i>Cleyera japonica</i>	●	●	●	●	
351		ヒサカキ	<i>Eurva japonica</i>	●	●	●	●	
352		ナツツバキ	<i>Stewartia pseudo-camellia</i>	●	●	●	●	
353		モッコク	<i>Ternstroemia gymnanthera</i>		●	●	●	
354		チャノキ	<i>Thea sinensis</i>	●	●	●	●	
355		オトギリソウ	オトギリソウ	<i>Hypericum erectum</i>		●	●	●
356	ヒメオトギリ		<i>Hypericum japonicum</i>			●	●	
357	コケオトギリ		<i>Hypericum laxum</i>		●	●	●	
358	キンシバイ		<i>Hypericum patulum</i>			●	●	
359	サワオトギリ		<i>Hypericum pseudopetiolum</i>		●	●	●	
360	ミズオトギリ		<i>Triadenum japonicum</i>			●		
361	モウセンゴケ	モウセンゴケ	<i>Drosera rotundifolia</i>	●	●	●	●	
362		トウカイコモウセンゴケ	<i>Drosera tokaiensis</i>			●	●	●
363	ケシ	クサノオウ	<i>Chelidonium majus var. asiaticum</i>	●	●	●	●	
364		ジロボウエンゴサク	<i>Corydalis decumbens</i>	●	●			
365		ムラサキケマン	<i>Corydalis incisa</i>	●	●			
366		ミヤマキケマン	<i>Corydalis pallida var. tenuis</i>	●	●		●	
367		タケニグサ	<i>Macleaya cordata</i>		●	●	●	
368		ケナシチャンバギク	<i>Macleaya cordata var. thunbergii</i>				●	
369		ナガミヒナゲシ	<i>Papaver dubium</i>		●			
370		アブラナ	ハルザキヤマガラシ	<i>Barbarea vulgaris</i>		●		
371	セイヨウカラシナ		<i>Brassica juncea</i>	●	●			
372	セイヨウアブラナ		<i>Brassica napus</i>	●	●			
373	ナズナ		<i>Capsella bursa-pastoris</i>	●	●			
374	タネツケバナ		<i>Cardamine flexuosa</i>	●	●	●	●	
375	タチタネツケバナ		<i>Cardamine flexuosa var. fallax</i>		●			
376	ミチタネツケバナ		<i>Cardamine hirsuta</i>	●	●	●		
377	ジャニンジン		<i>Cardamine impatiens</i>		●			
378	ヤマタネツケバナ		<i>Cardamine scutata</i>	●	●	●	●	
379	マルバコンロンソウ		<i>Cardamine tanakae</i>	●				
380	イヌナズナ		<i>Draba nemorosa</i>	●				
381	ワサビ		<i>Eutrema japonica</i>	●	●	●	●	
382	ユリワサビ		<i>Eutrema tenuis</i>	●				
383	マメゲンバイナズナ		<i>Lepidium virginicum</i>		●	●	●	
384	オランダガラシ		<i>Nasturtium officinale</i>		●	●		
385	ハナダイコン		<i>Orychophragmus violaceus</i>	●	●			
386	ミチバタガラシ		<i>Rorippa dubia</i>				●	
387	イヌガラシ		<i>Rorippa indica</i>		●	●	●	
388	スカシタゴボウ		<i>Rorippa islandica</i>	●	●	●	●	
389	ヒメイヌガラシ		<i>Rorippa x brachyceras</i>				●	
390	マンサク	コウヤミズキ	<i>Corvlopsis glabrescens var. gotoana</i>	●	●	●	●	
391		マルバノキ	<i>Disanthus cercidifolius</i>	●	●	●	●	
392		マンサク	<i>Hamamelis japonica</i>		●	●	●	
393	ペンケイソウ	キリンソウ	<i>Sedum aizoon var. floribundum</i>			●		
394		コモチマンネングサ	<i>Sedum bulbiferum</i>	●	●	●	●	
395		オカタイトゴメ	<i>Sedum japonicum ssp. oryzifolium var. pumilum</i>			●		
396		ツルマンネングサ	<i>Sedum sarmentosum</i>		●	●	●	

表 15-2-1(7) 高等植物確認種一覧

No.	科名	種名	学名	調査時期				重要種
				早 春季	春 季	夏 季	秋 季	
397	ユキノシタ	チダケサシ	<i>Astilbe microphylla</i>		●	●	●	
398		アカショウマ	<i>Astilbe thunbergii</i>		●	●		
399		トリアシショウマ	<i>Astilbe thunbergii</i> var. <i>congesta</i>			●		
400		クサアジサイ	<i>Cardiandra alternifolia</i>		●		●	
401		ネコノメソウ	<i>Chrysosplenium gravatum</i>	●	●	●	●	
402		ヤマネコノメソウ	<i>Chrysosplenium japonicum</i>	●	●			
403		ヨツシベヤマネコノメ	<i>Chrysosplenium japonicum</i> f. <i>tetrandrum</i>	●				
404		コガネコノメソウ	<i>Chrysosplenium pilosum</i> var. <i>sphaerospermum</i>	●	●			
405		トウノウネコノメ	<i>Chrysosplenium pseudopilosum</i> var. <i>divaricatistylusum</i>	●	●			
406		タチネコノメソウ	<i>Chrysosplenium tosaense</i>	●				
407		ウツギ	<i>Deutzia crenata</i>		●	●	●	
408		コアジサイ	<i>Hydrangea hirta</i>	●	●	●	●	
409		タマアジサイ	<i>Hydrangea involucrata</i>		●	●	●	
410		ヤマアジサイ	<i>Hydrangea macrophylla</i> var. <i>acuminata</i>		●	●	●	
411		ノリウツギ	<i>Hydrangea paniculata</i>	●	●	●	●	
412		ゴトウヅル	<i>Hydrangea petiolaris</i>		●	●	●	
413		ミカワチャルメルソウ	<i>Mitella furusei</i>	●	●	●	●	
414		コチャルメルソウ	<i>Mitella pauciflora</i>	●	●			
415		シラヒゲソウ	<i>Parnassia foliosa</i> var. <i>nummularia</i>				●	●
416		ウメバチソウ	<i>Parnassia palustris</i> var. <i>multisetata</i>				●	●
417	バイカウツギ	<i>Philadelphus satsumi</i>		●	●	●		
418	ユキノシタ	<i>Saxifraga stolonifera</i>	●	●	●	●		
419	イワガラミ	<i>Schizophragma hydrangeoides</i>	●	●	●	●		
420	バラ	キンミズヒキ	<i>Agrimonia japonica</i>	●	●	●	●	
421		ヒメキンミズヒキ	<i>Agrimonia nipponica</i>		●	●	●	
422		ザイフリボク	<i>Amelanchier asiatica</i>		●	●	●	●
423		クサボケ	<i>Chaenomeles japonica</i>		●	●	●	
424		ヘビイチゴ	<i>Duchesnea chrysantha</i>	●	●	●	●	
425		ヤブヘビイチゴ	<i>Duchesnea indica</i>	●	●	●	●	
426		ビワ	<i>Eriobotrya japonica</i>	●			●	
427		ダイコンソウ	<i>Geum japonicum</i>	●	●	●	●	
428		ヤマブキ	<i>Kerria japonica</i>	●	●	●	●	
429		ズミ	<i>Malus toringo</i>		●	●	●	
430		オオウラジロノキ	<i>Malus tschonoskii</i>	●		●	●	●
431		カナメモチ	<i>Photinia glabra</i>		●	●	●	
432		ヒメヘビイチゴ	<i>Potentilla centigrana</i>		●			
433		タチゲヒメヘビイチゴ	<i>Potentilla centigrana</i> f. <i>patens</i>			●		
434		キジムシロ	<i>Potentilla fragarioides</i> var. <i>major</i>	●		●	●	
435		ミツバツチグリ	<i>Potentilla freyniana</i>	●	●	●	●	
436		オヘビイチゴ	<i>Potentilla sundaica</i> var. <i>robusta</i>	●	●	●	●	
437		カマツカ	<i>Pourthiaea villosa</i> var. <i>laevis</i>		●	●	●	
438		ケカマツカ	<i>Pourthiaea villosa</i> var. <i>zollingeri</i>		●	●	●	
439		イヌザクラ	<i>Prunus buergeriana</i>		●	●	●	
440		ウワミズザクラ	<i>Prunus gravana</i>	●	●	●	●	
441		ヤマザクラ	<i>Prunus jamasakura</i>	●	●	●	●	
442		エドヒガン	<i>Prunus pendula</i> f. <i>ascendens</i>		●	●	●	
443		リンボク	<i>Prunus spinulosa</i>	●	●	●	●	
444		カスミザクラ	<i>Prunus verecunda</i>		●	●	●	
445		タチバナモドキ	<i>Pyracantha angustifolia</i>			●		
446		シャリンバイ	<i>Rhaphiolepis umbellata</i>			●		
447		ノイバラ	<i>Rosa multiflora</i>	●	●	●	●	
448		ミヤコイバラ	<i>Rosa paniculigera</i>	●	●	●	●	
449		テリハノイバラ	<i>Rosa wichuraiana</i>		●		●	
450		フユイチゴ	<i>Rubus buergeri</i>	●	●	●	●	
451		ピロードイチゴ	<i>Rubus corchorifolius</i>	●	●	●	●	
452		クマイチゴ	<i>Rubus crataegifolius</i>	●	●	●	●	
453		ミヤマフユイチゴ	<i>Rubus hakonensis</i>	●	●	●	●	
454		クサイチゴ	<i>Rubus hirsutus</i>		●	●	●	
455		ニガイチゴ	<i>Rubus microphyllus</i>	●	●	●	●	
456	ナガバモミジイチゴ	<i>Rubus palmatus</i>		●	●	●		
457	モミジイチゴ	<i>Rubus palmatus</i> var. <i>coptophyllus</i>	●	●	●	●		
458	ナワシロイチゴ	<i>Rubus parvifolius</i>	●	●	●	●		
459	コジキイチゴ	<i>Rubus sumatranus</i>	●	●	●	●		
460	ワレモコウ	<i>Sanguisorba officinalis</i>		●	●	●		
461	ナガボノシロワレモコウ	<i>Sanguisorba tenuifolia</i>			●			
462	アズキナシ	<i>Sorbus alnifolia</i>	●	●	●	●		
463	ナナカマド	<i>Sorbus commixta</i>			●			
464	ウラジロノキ	<i>Sorbus japonica</i>		●	●	●		
465	コゴメウツギ	<i>Stephanandra incisa</i>	●	●	●	●		

表 15-2-1(8) 高等植物確認種一覧

No.	科名	種名	学名	調査時期				重要種
				早春 季	春 季	夏 季	秋 季	
466	マメ	クサネム	<i>Aeschynomene indica</i>			●	●	
467		ネムノキ	<i>Albizia julibrissin</i>	●	●	●	●	
468		イタチハギ	<i>Amorpha fruticosa</i>		●	●	●	
469		ヤブマメ	<i>Amphicarpea bracteata</i> ssp. <i>edgeworthii</i> var. <i>japonica</i>		●	●	●	
470		ホドイモ	<i>Apios fortunei</i>		●	●	●	
471		ゲンゲ	<i>Astragalus sinicus</i>	●	●		●	
472		ジャケツイバラ	<i>Caesalpinia decapetala</i> var. <i>japonica</i>		●		●	
473		カワラケツメイ	<i>Cassia mimosoides</i> ssp. <i>nomame</i>			●	●	
474		エビスグサ	<i>Cassia obtusifolia</i>				●	
475		アレチケツメイ	<i>Chamaecrista nictitans</i>			●	●	
476		ユクノキ	<i>Cladrastis sikokiana</i>		●	●	●	●
477		エニシダ	<i>Cytisus scoparius</i>		●	●	●	
478		フジカンゾウ	<i>Desmodium oldhamii</i>			●	●	
479		アレチヌスビトハギ	<i>Desmodium paniculatum</i>		●	●	●	
480		マルバヌスビトハギ	<i>Desmodium podocarpium</i>			●	●	
481		ケヤブハギ	<i>Desmodium podocarpium</i> ssp. <i>fallax</i>			●	●	
482		ヌスビトハギ	<i>Desmodium podocarpium</i> ssp. <i>oxyphyllum</i>		●	●	●	
483		ヤブハギ	<i>Desmodium podocarpium</i> ssp. <i>oxyphyllum</i> var. <i>mandshuricum</i>			●	●	
484		ノササゲ	<i>Dumasia truncata</i>		●	●	●	
485		ノアズキ	<i>Dunbaria villosa</i>			●	●	
486		ツルマメ	<i>Glycine max</i> ssp. <i>soja</i>		●	●	●	
487		コマツナギ	<i>Indigofera pseudotinctoria</i>		●	●	●	
488		キダチコマツナギ	<i>Indigofera</i> sp.			●	●	
489		マルバヤハズソウ	<i>Kummerowia stipulacea</i>		●	●	●	
490		ヤハズソウ	<i>Kummerowia striata</i>		●	●	●	
491		ヤマハギ	<i>Lespedeza bicolor</i>		●	●	●	
492		キハギ	<i>Lespedeza buergeri</i>		●	●	●	
493		メドハギ	<i>Lespedeza cuneata</i>		●	●	●	
494		ハイメドハギ	<i>Lespedeza cuneata</i> var. <i>serpens</i>			●	●	
495		マルバハギ	<i>Lespedeza cyrtobotrya</i>			●	●	
496		オオバメドハギ	<i>Lespedeza davurica</i>				●	
497		ツクシハギ	<i>Lespedeza homoloba</i>				●	
498		ネコハギ	<i>Lespedeza pilosa</i>	●	●	●	●	
499		イヌハギ	<i>Lespedeza tomentosa</i>				●	●
500		マキエハギ	<i>Lespedeza virgata</i>			●	●	●
501		セイヨウミヤコグサ	<i>Lotus corniculatus</i>			●	●	
502		イヌエンジュ	<i>Maackia amurensis</i> var. <i>buergeri</i>		●	●	●	
503		クズ	<i>Pueraria lobata</i>	●	●	●	●	
504		オオバタンキリマメ	<i>Rhynchosia acuminatifolia</i>			●	●	
505		タンキリマメ	<i>Rhynchosia volubilis</i>			●	●	
506		ハリエンジュ	<i>Robinia pseudoacacia</i>	●	●	●	●	
507		クララ	<i>Sophora flavescens</i>			●	●	
508		クスダマツメクサ	<i>Trifolium campestre</i>		●			
509		コマツブツメクサ	<i>Trifolium dubium</i>		●	●	●	
510		ムラサキツメクサ	<i>Trifolium pratense</i>	●	●	●	●	
511		シロツメクサ	<i>Trifolium repens</i>	●	●	●	●	
512		ヤハズエンドウ	<i>Vicia angustifolia</i>	●	●	●	●	
513		クサフジ	<i>Vicia cracca</i>		●			
514		スズメノエンドウ	<i>Vicia hirsuta</i>	●	●			
515		オオバクサフジ	<i>Vicia pseudo-orobus</i>			●	●	
516		カスマグサ	<i>Vicia tetrasperma</i>	●	●			
517	ナンテンハギ	<i>Vicia unijuga</i>	●	●	●	●		
518	ヤブツルアズキ	<i>Vigna angularis</i> var. <i>nipponensis</i>		●	●	●		
519	フジ	<i>Wisteria floribunda</i>	●	●	●	●		
520	カタバミ	イモカタバミ	<i>Oxalis articulata</i>		●	●	●	
521		ハナカタバミ	<i>Oxalis bowiei</i>	●	●	●	●	
522		カタバミ	<i>Oxalis corniculata</i>	●	●	●	●	
523		アカカタバミ	<i>Oxalis corniculata</i> f. <i>rubrifolia</i>		●	●	●	
524		ウスアカカタバミ	<i>Oxalis corniculata</i> f. <i>tropaeoloides</i>			●	●	
525		ムラサキカタバミ	<i>Oxalis corymbosa</i>		●	●	●	
526		オッタチカタバミ	<i>Oxalis stricta</i>		●	●	●	
527	フクロソウ	アメリカフウロ	<i>Geranium carolinianum</i>	●	●	●	●	
528		ゲンノショウコ	<i>Geranium thunbergii</i>	●	●	●	●	
529	アマ	キバナノマツバニンジン	<i>Linum virginianum</i>			●		

表 15-2-1(9) 高等植物確認種一覧

No.	科名	種名	学名	調査時期				重要種	
				早春季	春季	夏季	秋季		
530	トウダイグサ	エノキグサ	<i>Acalypha australis</i>			●	●		
531		オオニシキソウ	<i>Euphorbia maculata</i>		●	●	●		
532		タカトウダイ	<i>Euphorbia pekinensis</i>		●	●	●		
533		ナツトウダイ	<i>Euphorbia sieboldiana</i>			●	●		
534		コニシキソウ	<i>Euphorbia supina</i>		●	●	●		
535		アカメガシワ	<i>Mallotus japonicus</i>		●	●	●		
536		コバンノキ	<i>Phyllanthus flexuosus</i>			●	●		
537		ヒメミカンソウ	<i>Phyllanthus matsumurae</i>			●	●		
538		コミカンソウ	<i>Phyllanthus urinaria</i>			●	●		
539		シラキ	<i>Sapium japonicum</i>		●	●	●		
540		ナンキンハゼ	<i>Sapium sebiferum</i>		●	●	●		
541		ユズリハ	ユズリハ	<i>Daphniphyllum macropodum</i>	●	●	●	●	
542			アオジクユズリハ	<i>Daphniphyllum macropodum f. viridipes</i>			●	●	
543		ミカン	マツカゼソウ	<i>Boenninghausenia japonica</i>	●	●	●	●	
544	コクサギ		<i>Orixa japonica</i>	●	●	●	●		
545	キハダ		<i>Phellodendron amurense</i>				●		
546	ミヤマシキミ		<i>Skimmia japonica</i>	●	●	●	●		
547	カラスザンショウ		<i>Zanthoxylum ailanthoides</i>		●	●	●		
548	コカラスザンショウ		<i>Zanthoxylum x fauriei</i>				●		
549	サンショウ		<i>Zanthoxylum piperitum</i>	●	●	●	●		
550	イヌザンショウ		<i>Zanthoxylum schinifolium</i>		●	●	●		
551	ニガキ		シンジュ	<i>Ailanthus altissima</i>		●	●	●	
552			ニガキ	<i>Picrasma quassioides</i>		●	●	●	
553	センダン	<i>Melia azedarach</i>	●	●	●	●			
554	ヒメハギ	ヒメハギ	<i>Polygala japonica</i>	●	●	●	●		
555		カキノハグサ	<i>Polygala reinii</i>				●	●	
556		ヒナノカンザシ	<i>Salomia oblongifolia</i>				●	●	
557	ウルシ	ツタウルシ	<i>Rhus ambigua</i>		●	●	●		
558		ヌルデ	<i>Rhus javanica var. roxburgii</i>	●	●	●	●		
559		ハゼ	<i>Rhus succedanea</i>		●	●			
560		ヤマハゼ	<i>Rhus sylvestris</i>		●	●	●		
561		ヤマウルシ	<i>Rhus trichocarpa</i>		●	●	●		
562		カエデ	チドリノキ	<i>Acer carpinifolium</i>		●	●	●	
563	ウリカエデ		<i>Acer crataegifolium</i>	●	●	●	●		
564	カラコギカエデ		<i>Acer ginnala var. aidzuense</i>		●	●	●		
565	ウラゲエンコウカエデ		<i>Acer mono f. connivens</i>		●	●	●		
566	イタヤカエデ		<i>Acer mono f. marmoratum</i>			●	●		
567	オニイタヤ		<i>Acer mono var. ambiguum</i>			●	●		
568	イロハモミジ		<i>Acer palmatum</i>	●	●	●	●		
569	オオモミジ		<i>Acer palmatum var. amoenum</i>	●	●	●	●		
570	フカギレオオモミジ		<i>Acer palmatum var. amoenum f. palmatipartitum</i>				●		
571	ハナノキ		<i>Acer pycnanthum</i>	●	●	●	●	●	
572	ウリハダカエデ		<i>Acer rufinerve</i>		●	●	●		
573	イタヤメイゲツ	<i>Acer sieboldianum</i>		●	●	●			
574	トチノキ	<i>Aesculus turbinata</i>		●	●	●			
575	アヲブキ	アヲブキ	<i>Meliosma myriantha</i>	●	●	●	●		
576		ミヤマハハソ	<i>Meliosma tenuis</i>		●		●		
577	ツリフネソウ	キツリフネ	<i>Impatiens noli-tangere</i>		●	●	●		
578		ツリフネソウ	<i>Impatiens textori</i>		●	●	●		
579	モチノキ	イヌツゲ	<i>Ilex crenata</i>	●	●	●	●		
580		タラヨウ	<i>Ilex latifolia</i>	●					
581		アオハダ	<i>Ilex macropoda</i>	●	●	●	●		
582		ケナシアオハダ	<i>Ilex macropoda f. pseudomacropoda</i>		●	●	●		
583		タマミズキ	<i>Ilex micrococca</i>			●	●	●	
584		ミヤマウメモドキ	<i>Ilex nipponica</i>		●	●	●		
585		ソヨゴ	<i>Ilex pedunculosa</i>	●	●	●	●		
586		クロガネモチ	<i>Ilex rotunda</i>	●	●	●	●		
587		ウメモドキ	<i>Ilex serrata</i>		●	●	●		
588		フジウメモドキ	<i>Ilex serrata f. glabrifolia</i>		●	●	●		
589		ウシカバ	<i>Ilex sugerokii var. longipedunculata</i>			●	●		
590	ニシキギ	ツルウメモドキ	<i>Celastrus orbiculatus</i>		●	●	●		
591		オニツルウメモドキ	<i>Celastrus orbiculatus var. papillosus</i>		●	●	●		
592		ニシキギ	<i>Euonymus alatus</i>	●	●	●	●		
593		コマユミ	<i>Euonymus alatus f. ciliato-dentatus</i>		●	●	●		
594		ツルマサキ	<i>Euonymus fortunei var. radicans</i>	●	●	●	●		
595		ツリバナ	<i>Euonymus oxyphyllus</i>		●	●	●		
596		マユミ	<i>Euonymus sieboldianus</i>		●	●	●		

表 15-2-1(10) 高等植物確認種一覧

No.	科名	種名	学名	調査時期				重要種
				早 春 季	春 季	夏 季	秋 季	
597	ミツバウツギ	ゴズイ	<i>Euscaphis japonica</i>		●	●	●	
598		ミツバウツギ	<i>Staphylea bumalda</i>		●	●		
599	クロウメモドキ	クマヤナギ	<i>Berberia racemosa</i>		●	●	●	
600		イソノキ	<i>Frangula crenata</i>		●	●	●	
601		ケケンボナシ	<i>Hovenia trichocarpa</i>		●	●	●	
602		クロウメモドキ	<i>Rhamnus japonica var. decipiens</i>		●	●	●	
603	ブドウ	ノブドウ	<i>Ampelopsis glandulosa var. heterophylla</i>		●	●	●	
604		キレバノブドウ	<i>Ampelopsis glandulosa var. heterophylla f. citrulloides</i>			●	●	
605		ヤブガラシ	<i>Cayratia japonica</i>		●	●	●	
606		ツタ	<i>Parthenocissus tricuspidata</i>		●	●	●	
607		ヤマブドウ	<i>Vitis coignetiae</i>		●	●	●	
608		エビヅル	<i>Vitis ficifolia var. lobata</i>		●	●	●	
609		サンカクヅル	<i>Vitis flexuosa</i>		●	●	●	
610		アマヅル	<i>Vitis saccharifera</i>		●	●	●	
611	シナノキ	カラスノゴマ	<i>Corchoropsis tomentosa</i>			●	●	
612	アオイ	イチビ	<i>Abutilon theophrasti</i>			●		
613		ムクゲ	<i>Hibiscus syriacus</i>			●		
614		ゼニバアオイ	<i>Malva neglecta</i>		●			
615		ウサギアオイ	<i>Malva parviflora</i>			●		
616		アメリカキンゴジカ	<i>Sida spinosa</i>			●	●	
617	ジンチョウゲ	ガンピ	<i>Diplomorpha sikokiana</i>		●	●	●	
618	グミ	ツルグミ	<i>Elaeagnus glabra</i>	●	●	●	●	
619		トウグミ	<i>Elaeagnus multiflora var. hortensis</i>		●	●		
620		ナワシログミ	<i>Elaeagnus pungens</i>		●	●		
621		アキグミ	<i>Elaeagnus umbellata</i>		●	●		
622	イイギリ	イイギリ	<i>Idesia polycarpa</i>	●	●		●	
623	スマレ	アリアケスマレ	<i>Viola betonicifolia var. albescens</i>	●				
624		ナガバノスマレサイジン	<i>Viola bissetii</i>	●	●	●	●	
625		エイザンスミレ	<i>Viola eizanensis</i>		●			
626		タチツボスマレ	<i>Viola grypceras</i>	●	●	●		
627		ケイリュウタチツボスマレ	<i>Viola grypceras var. ripensis</i>		●			
628		アオイスマレ	<i>Viola hondoensis</i>		●	●		
629		コスミレ	<i>Viola japonica</i>	●	●	●		
630		マキノスマレ	<i>Viola makinoi</i>	●	●	●	●	
631		スマレ	<i>Viola mandshurica</i>	●	●	●	●	
632		コミヤマスマレ	<i>Viola maximowicziana</i>		●			
633		ヒメスマレ	<i>Viola minor</i>	●	●			
634		ニオイタチツボスマレ	<i>Viola obtusa</i>	●	●	●	●	
635		ナガバタチツボスマレ	<i>Viola ovato-oblonga</i>		●			
636		アカネスマレ	<i>Viola phalacrocarpa</i>		●			
637		フモトスマレ	<i>Viola pumilio</i>	●	●	●		
638		ヒナスミレ	<i>Viola takedana</i>	●				
639		サンシキスマレ	<i>Viola tricolor</i>		●	●		
640		ツボスマレ	<i>Viola verecunda</i>	●	●	●	●	
641		アギスマレ	<i>Viola verecunda var. semilunaris</i>		●	●	●	
642		ヒメアギスマレ	<i>Viola verecunda var. subaeguiloba</i>		●	●	●	
643		シハイスミレ	<i>Viola violacea</i>	●	●	●		
644		ノジスマレ	<i>Viola vedoensis</i>	●	●	●		
645	キブシ	キブシ	<i>Stachyurus praecox</i>	●	●	●	●	
646	ミヅハコバ	ミヅハコバ	<i>Elatine triandra var. pedicellata</i>			●	●	
647	シュウカイドウ	シュウカイドウ	<i>Begonia evansiana</i>		●	●	●	
648	ウリ	アマチャヅル	<i>Gynostemma pentaphyllum</i>		●	●	●	
649		スズメウリ	<i>Melothria japonica</i>			●	●	
650		アレチウリ	<i>Sicyos angulatus</i>		●	●	●	
651		カラスウリ	<i>Trichosanthes cucumeroides</i>			●	●	
652		キカラスウリ	<i>Trichosanthes kirilowii var. japonica</i>			●	●	
653	ミソハギ	ホソバヒメミソハギ	<i>Ammannia coccinea</i>			●	●	
654		ヒメミソハギ	<i>Ammannia multiflora</i>				●	
655		ミソハギ	<i>Lythrum anceps</i>			●	●	
656		キカシグサ	<i>Rotala indica var. uliginosa</i>			●	●	
657		ミズマツバ	<i>Rotala pusilla</i>			●	●	●
658	ヒシ	ヒシ	<i>Trapa japonica</i>				●	

表 15-2-1(11) 高等植物確認種一覧

No.	科名	種名	学名	調査時期				重要種
				早 春季	春 季	夏 季	秋 季	
659	アカバナ	ミズタマソウ	<i>Circaea mollis</i>			●	●	
660		アカバナ	<i>Epilobium pyrricholophum</i>		●	●	●	
661		アメリカミズキンバイ	<i>Ludwigia decurrens</i>			●	●	
662		チョウジタデ	<i>Ludwigia epilobioides</i>		●	●	●	
663		ミズユキノシタ	<i>Ludwigia ovalis</i>			●	●	
664		メマツヨイグサ	<i>Oenothera biennis</i>		●	●	●	
665		ユウゲショウ	<i>Oenothera rosea</i>		●	●	●	
666		ヒルガキツキミノウ	<i>Oenothera speciosa</i>		●	●	●	
667		マツヨイグサ	<i>Oenothera striata</i>		●	●	●	
668		アキノトウグサ	アキノトウグサ	<i>Haloragis micrantha</i>	●	●	●	●
669	タチモ		<i>Myriophyllum ussuriense</i>			●	●	●
670	ウリノキ	ウリノキ	<i>Alangium platanifolium var. trilobum</i>		●	●	●	
671	ミズキ	アオキ	<i>Aucuba japonica</i>	●	●	●	●	
672		ヤマボウシ	<i>Benthamedia japonica</i>		●	●	●	
673		ミズキ	<i>Cornus controversa</i>	●	●	●	●	
674		クマノミズキ	<i>Cornus macrophylla</i>		●	●	●	
675		ハナイカダ	<i>Helwingia japonica</i>		●	●	●	
676	ウコギ	ケヤマウコギ	<i>Acanthopanax divaricatus</i>		●	●	●	
677		オカウコギ	<i>Acanthopanax nipponicus</i>		●	●	●	
678		コシアブラ	<i>Acanthopanax sciadophylloides</i>	●	●	●	●	
679		ヤマウコギ	<i>Acanthopanax spinosus</i>		●	●	●	
680		ウド	<i>Aralia cordata</i>		●	●	●	
681		タラノキ	<i>Aralia elata</i>	●	●	●	●	
682		メダラ	<i>Aralia elata var. subinermis</i>			●	●	
683		カクレミノ	<i>Dendropanax trifidus</i>	●	●	●	●	
684		タカノツメ	<i>Evodiopanax innovans</i>	●	●	●	●	
685		ヤツデ	<i>Fatsia japonica</i>	●	●	●	●	
686		キツタ	<i>Hedera rhombea</i>	●	●	●	●	
687		ハリギリ	<i>Kalopanax pictus</i>		●	●	●	
688		トチバニンジン	<i>Panax japonicus</i>		●	●	●	
689	セリ	ノダケ	<i>Angelica decursiva</i>		●	●	●	
690		シヤク	<i>Anthriscus sylvestris</i>			●	●	
691		ツボクサ	<i>Centella asiatica</i>				●	
692		セントウソウ	<i>Chamaele decumbens</i>	●	●	●	●	
693		ミツバ	<i>Cryptotaenia japonica</i>	●	●	●	●	
694		オオバチドメ	<i>Hydrocotyle javanica</i>				●	
695		ノチドメ	<i>Hydrocotyle maritima</i>		●	●	●	
696		オオチドメ	<i>Hydrocotyle ramiflora</i>		●	●	●	
697		チドメグサ	<i>Hydrocotyle sibthorpioides</i>		●	●	●	
698		ヒメチドメ	<i>Hydrocotyle vabei</i>		●	●	●	
699		セリ	<i>Oenanthe javanica</i>	●	●	●	●	
700		ヤブニンジン	<i>Osmorhiza aristata</i>		●	●	●	
701		ウマノミツバ	<i>Sanicula chinensis</i>		●	●	●	
702	イブキボウフウ	<i>Seseli libanotis ssp. japonica</i>		●	●	●	●	
703	ヒカゲミツバ	<i>Spuriopimpinella nikoensis</i>		●	●	●		
704	ヤブジラミ	<i>Torilis japonica</i>		●	●	●		
705	オヤブジラミ	<i>Torilis scabra</i>	●	●	●	●		
706	リョウブ	リョウブ	<i>Clethra barbinervis</i>	●	●	●	●	
707	イチヤクソウ	アキノギンリョウソウ	<i>Monotropa uniflora</i>				●	●
708		ギンリョウソウ	<i>Monotropastrum humile</i>		●	●	●	
709	イチヤクソウ	<i>Pyrola japonica</i>	●	●	●	●		
710	ツツジ	ベニドウダン	<i>Enkianthus cernus f. nipponicus</i>		●	●	●	
711		コアブラツツジ	<i>Enkianthus nudipes</i>			●	●	
712		ネジキ	<i>Lyonia ovalifolia var. elliptica</i>	●	●	●	●	
713		ウスギヨウラク	<i>Menziesia cilicalyx</i>	●	●	●	●	●
714		アセビ	<i>Pieris japonica</i>	●	●	●	●	
715		ホンシャクナゲ	<i>Rhododendron degronianum ssp. metternichii var. hondoense</i>	●	●	●	●	
716		ミツバツツジ	<i>Rhododendron dilatatum</i>		●	●	●	
717		サツキ	<i>Rhododendron indicum</i>		●	●	●	
718		レンゲツツジ	<i>Rhododendron japonicum</i>		●	●	●	●
719		ヒカゲツツジ	<i>Rhododendron keiskei</i>	●	●	●	●	
720		モチツツジ	<i>Rhododendron macrosepalum</i>	●	●	●	●	
721		ヤマツツジ	<i>Rhododendron obtusum var. kaempferi</i>	●	●	●	●	
722		コバノミツバツツジ	<i>Rhododendron reticulatum</i>	●	●	●	●	
723	バイカツツジ	<i>Rhododendron semibarbatum</i>	●	●	●	●		
724	ミヤコツツジ	<i>Rhododendron x tectum</i>		●	●	●		
725	トウゴクミツバツツジ	<i>Rhododendron wadanum</i>		●	●	●		
726	ホツツジ	<i>Tripetaleia paniculata</i>		●	●	●		
727	シヤクシャンボ	<i>Vaccinium bracteatum</i>	●	●	●	●		
728	ウスノキ	<i>Vaccinium hirtum</i>	●	●	●	●		
729	アクシバ	<i>Vaccinium japonicum</i>		●	●	●		
730	ケアクシバ	<i>Vaccinium japonicum var. ciliatum</i>			●	●		
731	ナツハゼ	<i>Vaccinium oldhamii</i>		●	●	●		
732	スノキ	<i>Vaccinium smallii var. versicolor</i>		●	●	●		

表 15-2-1 (12) 高等植物確認種一覧

No.	科名	種名	学名	調査時期				重要種
				早春 季	春 季	夏 季	秋 季	
733	ヤブコウジ	マンリョウ	<i>Ardisia crenata</i>	●	●	●	●	
734		カラタチバナ	<i>Ardisia crispa</i>	●	●	●	●	
735		ヤブコウジ	<i>Ardisia japonica</i>	●	●	●	●	
736	サクランソウ	ミヤマタゴボウ	<i>Lysimachia acroadenia</i>				●	
737		オカトラノオ	<i>Lysimachia clethroides</i>		●	●	●	
738		ヌマトラノオ	<i>Lysimachia fortunei</i>			●	●	
739		コナスビ	<i>Lysimachia japonica f. subsessilis</i>	●	●	●	●	
740		クサレダマ	<i>Lysimachia vulgaris var. davurica</i>			●	●	
741	カキノキ	カキノキ	<i>Diospyros kaki</i>	●	●	●	●	
742	エゴノキ	オオバアサガラ	<i>Pterostyrax hispidus</i>		●	●	●	
743		エゴノキ	<i>Styrax japonicus</i>	●	●	●	●	
744		ハクウンボク	<i>Styrax obassia</i>		●	●	●	
745	ハイノキ	サワフタギ	<i>Symplocos chinensis var. leucocarpa f. pilosa</i>		●	●	●	
746		タンナサワフタギ	<i>Symplocos coreana</i>		●	●	●	
747		クロミノニシゴリ	<i>Symplocos paniculata</i>		●	●	●	
748		ニシゴリ	<i>Symplocos paniculata</i>		●	●	●	
749		クロバイ	<i>Symplocos prunifolia</i>			●	●	
750	モクセイ	ヒトツバタゴ	<i>Chionanthus retusus</i>		●	●	●	●
751		アオダモ	<i>Fraxinus lanuginosa f. serrata</i>		●	●	●	
752		ヤマトアオダモ	<i>Fraxinus longicuspis</i>		●	●	●	
753		マルバアオダモ	<i>Fraxinus sieboldiana</i>		●	●	●	
754		ネズミモチ	<i>Ligustrum japonicum</i>	●	●	●	●	
755		トウネズミモチ	<i>Ligustrum lucidum</i>	●	●	●	●	
756		イボタノキ	<i>Ligustrum obtusifolium</i>	●	●	●	●	
757		ミヤマイボタ	<i>Ligustrum tschonoskii</i>			●	●	
758		ヒイラギ	<i>Osmanthus heterophyllus</i>	●	●	●	●	
759	マチン	アイナユ	<i>Mitrasacme pygmaea</i>				●	
760	リンドウ	リンドウ	<i>Gentiana scabra var. buergeri</i>		●	●	●	
761		ハルリンドウ	<i>Gentiana thunbergii</i>	●	●	●	●	
762		アケボノソウ	<i>Swertia bimaculata</i>		●	●	●	●
763		イスセンブリ	<i>Swertia diluta var. tosaensis</i>			●	●	●
764		センブリ	<i>Swertia japonica</i>			●	●	
765		ツルリンドウ	<i>Tripterospermum japonicum</i>	●	●	●	●	
766	キョウチクトウ	テイカカズラ	<i>Trachelospermum asiaticum f. intermedium</i>	●	●	●	●	
767		ツルニチニチソウ	<i>Vinca major</i>	●	●	●	●	
768	ガガイモ	スズサイコ	<i>Cynanchum paniculatum</i>		●	●	●	●
769		コイケマ	<i>Cynanchum wilfordii</i>		●	●	●	
770		ガガイモ	<i>Metaplexis japonica</i>		●	●	●	
771		オオカモメヅル	<i>Tylophora aristolochioides</i>		●	●	●	
772		コカモメヅル	<i>Tylophora floribunda</i>		●	●	●	
773	アカネ	オオフタバムグラ	<i>Diodia teres</i>				●	
774		メリケンムグラ	<i>Diodia virginiana</i>			●	●	
775		ヒメヨツバムグラ	<i>Galium gracilens</i>		●	●	●	
776		ヤマムグラ	<i>Galium pogonanthum</i>		●	●	●	
777		ヤエムグラ	<i>Galium spurium var. echinospermon</i>	●	●	●	●	
778		ヨツバムグラ	<i>Galium trachyspermum var. trachyspermum</i>		●	●	●	
779		オククルマムグラ	<i>Galium trifloriforme</i>			●	●	
780		クチナシ	<i>Gardenia jasminoides</i>		●		●	
781		フタバムグラ	<i>Hedyotis diffusa</i>				●	
782		オオハシカグサ	<i>Hedyotis lindleyana var. glabra</i>			●	●	
783		ハシカグサ	<i>Hedyotis lindleyana var. hirsuta</i>			●	●	
784		ツルアリドオシ	<i>Mitchella undulata</i>	●	●	●	●	
785		ヤイトバナ	<i>Paederia scandens</i>		●	●	●	
786		シロバナイナモリソウ	<i>Pseudopyxis heterophylla</i>			●	●	
787		アカネ	<i>Rubia argvi</i>		●	●	●	
788	ハナヤエムグラ	<i>Sherardia arvensis</i>			●	●		
789	ヒルガオ	コヒルガオ	<i>Calystegia hederacea</i>		●	●	●	
790		ヒルガオ	<i>Calystegia japonica</i>		●	●	●	
791		ネナシカズラ	<i>Cuscuta japonica</i>				●	
792		アメリカネナシカズラ	<i>Cuscuta pentagona</i>		●	●	●	
793		マルバルコウ	<i>Ipomoea coccinea</i>			●	●	
794		マメアサガオ	<i>Ipomoea lacunosa</i>				●	
795		ホシアサガオ	<i>Ipomoea triloba</i>				●	
796		ムラサキ	ハナイバナ	<i>Bothriospermum tenellum</i>		●	●	●
797	ホタルカズラ		<i>Lithospermum zollingeri</i>		●	●	●	●
798	ワスレナグサ		<i>Mvosotis scorpioides</i>		●	●	●	
799	ヤマルリソウ		<i>Omphalodes japonica</i>	●	●	●	●	
800	ヒレハリソウ		<i>Symphlytum officinale</i>		●	●	●	
801	ミズタバコ		<i>Trigonotis brevipes</i>			●	●	●
802		キュウリグサ	<i>Trigonotis peduncularis</i>	●	●	●	●	

表 15-2-1(13) 高等植物確認種一覧

No.	科名	種名	学名	調査時期				重要種	
				早春 季	春 季	夏 季	秋 季		
803	クマツヅラ	コムラサキ	<i>Callicarpa dichotoma</i>		●	●	●		
804		ムラサキシキブ	<i>Callicarpa japonica</i>		●	●	●		
805		ヤブムラサキ	<i>Callicarpa mollis</i>		●	●	●		
806		カリガネソウ	<i>Caryopteris divaricata</i>				●		
807		クサギ	<i>Clerodendrum trichotomum</i>	●	●	●	●		
808		ヤナギハナガサ	<i>Verbena bonariensis</i>			●	●		
809		アレチハナガサ	<i>Verbena brasiliensis</i>		●	●	●		
810		ダキバアレチハナガサ	<i>Verbena incompta</i>			●			
811		シュッコンパーベナ	<i>Verbena rigida</i>			●	●		
812		アワゴケ	アワゴケ	<i>Callitriche japonica</i>			●		
813			ミズハコベ	<i>Callitriche verna</i>				●	
814	シソ	キランソウ	<i>Ajuga decumbens</i>	●	●				
815		ジュウニヒトエ	<i>Ajuga nipponensis</i>		●	●	●	●	
816		ニシキゴロモ	<i>Ajuga vesoenis</i>	●	●	●			
817		クルマバナ	<i>Clinopodium chinense var. parviflorum</i>	●		●	●		
818		トウバナ	<i>Clinopodium gracile</i>	●	●	●	●		
819		イヌトウバナ	<i>Clinopodium micranthum</i>			●	●		
820		ナギナタコウジュ	<i>Elsholtzia ciliata</i>	●					
821		ミストラノオ	<i>Eustellaris yatabeana</i>			●		●	
822		カキドオシ	<i>Glechoma hederacea var. grandis</i>	●	●	●	●		
823		ホトケノザ	<i>Lamium amplexicaule</i>	●	●	●	●		
824		ヒメオドリコソウ	<i>Lamium purpureum</i>	●	●				
825	ミカエリソウ	<i>Leucosceptrum stellipilum</i>		●					
826	ヒメシロネ	<i>Lycopus maackianus</i>		●	●	●			
827	ヒメサルダヒコ	<i>Lycopus ramosissimus</i>				●			
828	コシロネ	<i>Lycopus ramosissimus var. japonicus</i>			●	●			
829	ハッカ	<i>Mentha arvensis var. piperascens</i>			●				
830	マルバハッカ	<i>Mentha rotundifolia</i>			●				
831	ヒメジソ	<i>Mosla dianthera</i>			●	●			
832	ヒカゲヒメジソ	<i>Mosla hirta</i>			●	●			
833	イヌコウジュ	<i>Mosla punctulata</i>				●			
834	エゴマ	<i>Perilla frutescens</i>			●	●			
835	シソ	<i>Perilla frutescens var. acuta</i>				●			
836	レモンエゴマ	<i>Perilla frutescens var. citriodora</i>				●			
837	チリメンジソ	<i>Perilla frutescens var. crispa</i>			●				
838	ウツボグサ	<i>Prunella vulgaris ssp. asiatica</i>		●	●	●			
839	ヤマハッカ	<i>Rabdosia inflexa</i>		●	●	●			
840	シロバナヤマハッカ	<i>Rabdosia inflexa f. leucantha</i>				●			
841	アキチョウジ	<i>Rabdosia longituba</i>			●	●			
842	アキギリ	<i>Salvia glabrescens</i>		●					
843	アキノタムラソウ	<i>Salvia japonica</i>		●	●	●			
844	キバナアキギリ	<i>Salvia nipponica</i>			●	●			
845	キソキバナアキギリ	<i>Salvia nipponica var. kisoensis</i>		●	●	●	●		
846	オカタツナミソウ	<i>Scutellaria brachyspica</i>		●	●	●			
847	タツナミソウ	<i>Scutellaria indica</i>		●	●	●			
848	シソバタツナミソウ	<i>Scutellaria laeteviolacea</i>		●	●				
849	ミヤマナミキ	<i>Scutellaria shikokiana</i>			●	●			
850	イヌゴマ	<i>Stachys riederi var. intermedia</i>		●	●	●			
851	ニガクサ	<i>Teucrium japonicum</i>			●	●			
852	ツルニガクサ	<i>Teucrium viscidum var. miquelianum</i>			●	●			
853	ナス	クコ	<i>Lycium chinense</i>	●	●				
854		ホオズキ	<i>Physalis alkekengi var. franchetii</i>				●		
855		ワルナスビ	<i>Solanum carolinense</i>	●	●	●	●		
856		ヒヨドリジョウゴ	<i>Solanum lyratum</i>		●	●	●		
857		マルバノホロシ	<i>Solanum maximowiczii</i>			●	●		
858		イヌホオズキ	<i>Solanum nigrum</i>			●	●		
859		アメリカイヌホオズキ	<i>Solanum ptycanthum</i>			●	●		
860		ハダカホオズキ	<i>Tubocapsicum anomalum</i>				●		
861	フジウツギ	フジウツギ	<i>Buddleja japonica</i>		●	●			

表 15-2-1 (14) 高等植物確認種一覧

No.	科名	種名	学名	調査時期				重要種
				早 春季	春 季	夏 季	秋 季	
862	ゴマノハグサ	サワトウガラシ	<i>Deinostema violaceum</i>			●	●	
863		アブノメ	<i>Dopatrium junceum</i>			●	●	
864		シソクサ	<i>Limnophila chinensis ssp. aromatica</i>				●	
865		キクモ	<i>Limnophila sessiliflora</i>			●	●	
866		マツバウンラン	<i>Linaria canadensis</i>		●	●	●	
867		エダウチスズメノトウガラシ	<i>Lindernia antipoda var. grandiflora</i>					●
868		ヒロハスズメノトウガラシ	<i>Lindernia antipoda var. verbenifolia</i>					●
869		ウリクサ	<i>Lindernia crustacea</i>			●	●	
870		アメリカアゼナ	<i>Lindernia dubia</i>			●	●	
871		タケトアゼナ	<i>Lindernia dubia</i>					●
872		アゼトウガラシ	<i>Lindernia micrantha</i>					●
873		アゼナ	<i>Lindernia procumbens</i>			●	●	
874		サギゴケ	<i>Mazus miquelii</i>		●	●	●	●
875		トキワハゼ	<i>Mazus pumilus</i>			●	●	●
876		ママコナ	<i>Melampyrum roseum var. japonicum</i>			●	●	●
877		スズメハコベ	<i>Microcarpaea minima</i>			●	●	●
878		クチナシグサ	<i>Monochasma sheareri</i>		●			●
879		ミカワシオガマ	<i>Pedicularis resupinata var. microphylla</i>					●
880		コシオガマ	<i>Phtheirospermum japonicum</i>					●
881		オオヒナノウスツボ	<i>Scrophularia kakudensis</i>		●			
882		オオヒキヨモギ	<i>Siphonostegia laeta</i>					●
883		ビロードモウズイカ	<i>Verbascum thapsus</i>		●			
884		タチイヌノフグリ	<i>Veronica arvensis</i>		●	●		
885		フラサバソウ	<i>Veronica hederifolia</i>		●	●		
886		ムシクサ	<i>Veronica peregrina</i>		●	●	●	●
887		オオイヌノフグリ	<i>Veronica persica</i>		●	●	●	●
888		ノウゼンカズラ	キササゲ	<i>Catalpa ovata</i>				●
889			キリ	<i>Paulownia tomentosa</i>	●	●	●	●
890		キツネノマゴ	キツネノマゴ	<i>Justicia procumbens</i>			●	●
891		イワタバコ	イワタバコ	<i>Conandron ramondioides</i>	●	●	●	●
892		タヌキモ	ミミカキグサ	<i>Utricularia bifida</i>			●	●
893			ホザキノミミカキグサ	<i>Utricularia caerulea</i>			●	●
894			ムラサキミミカキグサ	<i>Utricularia uliginosa</i>			●	●
895		ハエドクソウ	ハエドクソウ	<i>Phryma leptostachya ssp. asiatica</i>		●	●	●
896			ナガバハエドクソウ	<i>Phryma leptostachya var. oblongifolia</i>			●	●
897		オオバコ	オオバコ	<i>Plantago asiatica</i>	●	●	●	●
898			ヘラオオバコ	<i>Plantago lanceolata</i>	●	●	●	
899			タチオオバコ	<i>Plantago virginica</i>	●	●	●	
900		スイカズラ	コツクバネウツギ	<i>Abelia serrata</i>		●	●	●
901			ツクバネウツギ	<i>Abelia spathulata</i>		●	●	●
902			ヤマウグイスカグラ	<i>Lonicera gracilipes</i>	●	●	●	●
903			ミヤマウグイスカグラ	<i>Lonicera gracilipes var. glandulosa</i>			●	●
904			スイカズラ	<i>Lonicera japonica</i>	●	●	●	●
905		ニワトコ	<i>Sambucus racemosa ssp. sieboldiana</i>	●	●	●	●	
906		ガマズミ	<i>Viburnum dilatatum</i>		●	●	●	
907		コバノガマズミ	<i>Viburnum erosum var. punctatum</i>	●	●	●	●	
908		オオカメノキ	<i>Viburnum furcatum</i>	●	●	●	●	
909		オトコヨウゾメ	<i>Viburnum phlebotrachum</i>		●	●	●	
910		ヤブデマリ	<i>Viburnum plicatum var. tomentosum</i>		●	●	●	
911		ミヤマガマズミ	<i>Viburnum wrightii</i>	●	●	●	●	
912		タニウツギ	<i>Weigela hortensis</i>		●	●	●	
913	オミナエシ	オミナエシ	<i>Patrinia scabiosaefolia</i>			●	●	
914		オトコエシ	<i>Patrinia villosa</i>			●	●	
915		ノジシヤ	<i>Valerianella olitoria</i>		●			
916	マツムシソウ	マツムシソウ	<i>Scabiosa japonica</i>				●	
917	キキョウ	ツリガネニンジン	<i>Adenophora triphylla var. japonica</i>		●	●	●	
918		ヤマホタルブクロ	<i>Campanula punctata var. hondoensis</i>			●		
919		ツルニンジン	<i>Codonopsis lanceolata</i>		●	●	●	
920		ミゾカクシ	<i>Lobelia chinensis</i>		●	●	●	
921		サワギキョウ	<i>Lobelia sessilifolia</i>		●	●	●	
922		タニギキョウ	<i>Peracarpa carnosa var. circaeoides</i>	●	●	●	●	
923		キキョウ	<i>Platycodon grandiflorum</i>			●	●	
924		ヒナギキョウソウ	<i>Specularia biflora</i>		●			
925		キキョウソウ	<i>Specularia perfoliata</i>		●	●		
926		ヒナギキョウ	<i>Wahlenbergia marginata</i>		●			

表 15-2-1 (15) 高等植物確認種一覧

No.	科名	種名	学名	調査時期				重要種
				早春季	春季	夏季	秋季	
927	キク	セイヨウノコギリソウ	<i>Achillea millefolium</i>		●			
928		ノブキ	<i>Adenocaulon himalaicum</i>	●	●	●	●	
929		オクモジハグマ	<i>Ainsliaea acerifolia</i> var. <i>subapoda</i>		●		●	●
930		キッコウハグマ	<i>Ainsliaea apiculata</i>	●	●	●	●	
931		ブタクサ	<i>Ambrosia artemisiifolia</i> var. <i>elatior</i>		●	●	●	
932		オオブタクサ	<i>Ambrosia trifida</i>			●	●	
933		クワモドキ	<i>Ambrosia trifida</i>				●	
934		オトコヨモギ	<i>Artemisia japonica</i>		●	●		
935		イヌヨモギ	<i>Artemisia keiskeana</i>		●	●	●	
936		オオヨモギ	<i>Artemisia montana</i>			●	●	
937		ヨモギ	<i>Artemisia princeps</i>	●	●	●	●	
938		イナカギク	<i>Aster ageratoides</i> ssp. <i>amplexifolius</i>			●	●	
939		シロヨメナ	<i>Aster ageratoides</i> ssp. <i>leiophyllus</i>		●		●	
940		ノコンギク	<i>Aster ageratoides</i> ssp. <i>ovatus</i>			●	●	
941		ゴマナ	<i>Aster glehnii</i> var. <i>hondoensis</i>				●	
942		キダチコンギク	<i>Aster pilosus</i>		●	●	●	
943		サワシロギク	<i>Aster rugulosus</i>		●	●	●	
944		シラヤマギク	<i>Aster scaber</i>		●	●	●	
945		オケラ	<i>Atractylodes japonica</i>		●	●	●	
946		コバノセンダングサ	<i>Bidens bipinnata</i>				●	
947		センダングサ	<i>Bidens biternata</i>				●	
948		アメリカセンダングサ	<i>Bidens frondosa</i>		●	●	●	
949		コセンダングサ	<i>Bidens pilosa</i>			●	●	
950		シロバナセンダングサ	<i>Bidens pilosa</i> var. <i>minor</i>				●	
951		タウコギ	<i>Bidens tripartita</i>				●	
952		モミジガサ	<i>Cacalia delphiniifolia</i>			●		
953		ヤブタバコ	<i>Carpesium abrotanoides</i>			●	●	
954		ガンクビソウ	<i>Carpesium divaricatum</i>			●	●	
955		サジガンクビソウ	<i>Carpesium glossophyllum</i>		●	●	●	
956		トキンソウ	<i>Centipeda minima</i>			●	●	
957		フランスギク	<i>Chrysanthemum leucanthemum</i>		●	●		
958		ヒダアザミ	<i>Cirsium hidaense</i>				●	●
959		ノアザミ	<i>Cirsium japonicum</i>	●	●	●	●	
960		キセルアザミ	<i>Cirsium sieboldii</i>				●	●
961		スズカアザミ	<i>Cirsium suzukaense</i>				●	●
962		オオアレチノギク	<i>Conyza sumatrensis</i>		●	●	●	
963		オオキンケイギク	<i>Coreopsis lanceolata</i>	●	●	●	●	
964		ハルシャギク	<i>Coreopsis tinctoria</i>			●	●	
965		コスモス	<i>Cosmos bipinnatus</i>				●	
966		キバナコスモス	<i>Cosmos sulphureus</i>				●	
967		ベニバナボロギク	<i>Crassocephalum crepidioides</i>			●	●	
968		リュウノウギク	<i>Dendranthema japonicum</i>	●	●	●	●	
969		アメリカタカサブロウ	<i>Eclipta alba</i>			●	●	
970		タカサブロウ	<i>Eclipta prostrata</i>			●	●	
971		ダンドボロギク	<i>Erechtites hieracifolia</i>			●	●	
972		ヒメムカシヨモギ	<i>Erigeron canadensis</i>		●	●	●	
973		ペラペラヨメナ	<i>Erigeron karvinskianus</i>			●	●	
974		ハルジオン	<i>Erigeron philadelphicus</i>	●	●	●	●	
975		ケナシヒメムカシヨモギ	<i>Erigeron pusillus</i>				●	
976		ヒヨドリバナ	<i>Eupatorium chinense</i> var. <i>oppositifolium</i>		●	●	●	
977		ハキダメギク	<i>Galinsoga ciliata</i>		●	●	●	
978		サワヒヨドリ	<i>Eupatorium lindleyanum</i>		●	●	●	
979		ハハコグサ	<i>Gnaphalium affine</i>	●	●	●	●	
980		タチチチコグサ	<i>Gnaphalium calviceps</i>		●	●	●	
981		チチコグサ	<i>Gnaphalium japonicum</i>		●	●	●	
982		チチコグサモドキ	<i>Gnaphalium pensylvanicum</i>	●	●	●	●	
983		ウスベニチチコグサ	<i>Gnaphalium purpureum</i>		●	●	●	
984		ウラジロチチコグサ	<i>Gnaphalium spicatum</i>		●	●	●	
985		ククイモ	<i>Helianthus tuberosus</i>			●	●	
986		キツネアザミ	<i>Hemistepta lyrata</i>	●	●		●	
987		スイラン	<i>Hololeijon krameri</i>				●	●
988		ブタナ	<i>Hypochoeris radicata</i>	●	●	●	●	
989		オグルマ	<i>Inula japonica</i>			●	●	
990		オオチシバリ	<i>Ixeris debilis</i>	●	●	●	●	
991		ニガナ	<i>Ixeris dentata</i>	●	●	●	●	
992		ハナニガナ	<i>Ixeris dentata</i> var. <i>albiflora</i> f. <i>amplifolia</i>		●			
993		ノニガナ	<i>Ixeris polycephala</i>		●			
994		イワニガナ	<i>Ixeris stolonifera</i>	●	●	●	●	
995		ユウガギク	<i>Kalimeris pinnatifida</i>				●	
996		ヨメナ	<i>Kalimeris yomena</i>		●		●	
997		アキノノゲシ	<i>Lactuca indica</i> var. <i>indica</i>		●	●	●	
998		ホソバアキノノゲシ	<i>Lactuca indica</i> f. <i>indivisa</i>			●	●	
999		ヤマニガナ	<i>Lactuca raddeana</i> var. <i>elata</i>			●	●	
1000		ムラサキニガナ	<i>Lactuca sororia</i>		●	●	●	

表 15-2-1 (16) 高等植物確認種一覧

No.	科名	種名	学名	調査時期				重要種	
				早春 季	春 季	夏 季	秋 季		
1001	キク	ケムラサキニガナ	<i>Lactuca sororia</i> var. <i>pilipes</i>				●		
1002		コオニタビラコ	<i>Lapsana apogonoides</i>	●	●				
1003		ヤブタビラコ	<i>Lapsana humilis</i>		●				
1004		センボンヤリ	<i>Leibnitzia anandria</i>				●		
1005		ハンカイソウ	<i>Ligularia japonica</i>	●		●			
1006		ミヤマヨメナ	<i>Miyamayomena savatieri</i>	●	●	●	●		
1007		ナガバノコウヤボウキ	<i>Pertya glabrescens</i>		●	●	●	●	
1008		クルマバハグマ	<i>Pertya rigidula</i>		●	●			
1009		カシワバハグマ	<i>Pertya robusta</i>		●	●	●		
1010		コウヤボウキ	<i>Pertya scandens</i>		●	●	●		
1011		フキ	<i>Petasites japonicus</i>	●	●	●	●		
1012		コウゾリナ	<i>Picris hieracioides</i> var. <i>glabrescens</i>		●	●	●		
1013		フクオウソウ	<i>Prenanthes acerifolia</i>		●	●			
1014		シュウブンソウ	<i>Rhynchospermum verticillatum</i>			●	●		
1015		キヌガサギク	<i>Rudbeckia hirta</i>			●			
1016		オオハンゴンソウ	<i>Rudbeckia laciniata</i>			●			
1017		ミヤコアザミ	<i>Saussurea maximowiczii</i>				●		
1018		サワギク	<i>Senecio nikoensis</i>		●	●		●	
1019		ノボロギク	<i>Senecio vulgaris</i>	●			●		
1020		タムラソウ	<i>Serratula coronata</i> ssp. <i>insularis</i>		●	●	●		
1021		コメナモミ	<i>Siegesbeckia orientalis</i> ssp. <i>glabrescens</i>			●	●		
1022		メナモミ	<i>Siegesbeckia orientalis</i> ssp. <i>pubescens</i>			●	●		
1023		セイタカアワダチソウ	<i>Solidago altissima</i>	●	●	●	●		
1024		オオアワダチソウ	<i>Solidago gigantea</i> var. <i>leiophylla</i>			●			
1025		アキノキリンソウ	<i>Solidago virgaurea</i> var. <i>asiatica</i>		●	●	●		
1026		オキノゲシ	<i>Sonchus asper</i>	●	●	●	●		
1027		ノゲシ	<i>Sonchus oleraceus</i>	●	●	●	●		
1028		ヒメジョオン	<i>Stenactis annuus</i>		●	●	●		
1029		ヘラバヒメジョオン	<i>Stenactis strigosus</i>		●	●	●		
1030		ヤブレガサ	<i>Syneilesis palmata</i>		●	●	●		
1031		ヤマボクチ	<i>Synurus palmatopinnatifidus</i> var. <i>indivisus</i>				●		
1032		シロバナタンポポ	<i>Taraxacum albidum</i>	●					
1033		セイタカタンポポ	<i>Taraxacum elatum</i>	●	●				
1034		アカミタンポポ	<i>Taraxacum laevigatum</i>		●		●		
1035		ヒロハタンポポ	<i>Taraxacum longependiculatum</i>	●	●				
1036		セイヨウタンポポ	<i>Taraxacum officinale</i>	●	●	●	●		
1037		オオオナモミ	<i>Xanthium occidentale</i>		●	●	●		
1038		ヤクシソウ	<i>Youngia denticulata</i>		●	●	●		
1039		オニタビラコ	<i>Youngia japonica</i>	●	●	●	●		
1040		オモダカ	ヘラオモダカ	<i>Alisma canaliculatum</i>			●	●	
1041			アギナシ	<i>Sagittaria aginashi</i>			●	●	●
1042			ウリカワ	<i>Sagittaria pvmgaea</i>			●	●	
1043			オモダカ	<i>Sagittaria trifolia</i>			●	●	
1044	クワイ		<i>Sagittaria trifolia</i> var. <i>edulis</i>			●	●		
1045	トチカガミ	コカナダモ	<i>Elodea nuttallii</i>				●		
1046	ヒルムシロ	フトヒルムシロ	<i>Potamogeton fryeri</i>	●	●	●	●		
1047		ホソバミズヒキモ	<i>Potamogeton octandrus</i>			●	●		
1048	ユリ	ノギラン	<i>Aletris luteoviridis</i>	●	●	●	●		
1049		ノビル	<i>Allium gravi</i>	●	●	●	●		
1050		ニラ	<i>Allium tuberosum</i>				●		
1051		ハラン	<i>Aspidistra elatior</i>			●	●		
1052		ハナニラ	<i>Brodiaea uniflora</i>	●	●				
1053		シライトソウ	<i>Chionographis japonica</i>	●	●	●	●		
1054		ホウチャクソウ	<i>Disporum sessile</i>		●	●	●		
1055		チゴユリ	<i>Disporum smilacinum</i>	●	●	●	●		
1056		カタクリ	<i>Erythronium japonicum</i>	●	●			●	
1057		ショウジョウバカマ	<i>Heloniopsis orientalis</i>	●	●	●	●		
1058		ヤブカンゾウ	<i>Hemerocallis fulva</i> var. <i>kwanso</i>	●	●	●	●		
1059		ノカンゾウ	<i>Hemerocallis fulva</i> var. <i>longituba</i>			●	●		
1060		ユウスゲ	<i>Hemerocallis vespertina</i>			●			
1061		キヨスミギボウシ	<i>Hosta kiyosumiensis</i>			●	●		
1062		オヒガンギボウシ	<i>Hosta longipes</i> var. <i>aequinoctiantha</i>				●		
1063		ミズギボウシ	<i>Hosta longissima</i> var. <i>brevifolia</i>	●	●	●	●		
1064		トウギボウシ	<i>Hosta sieboldiana</i>		●	●	●		
1065	コバギボウシ	<i>Hosta sieboldii</i> f. <i>lancifolia</i>		●	●	●			
1066	ウバユリ	<i>Lilium cordatum</i>	●	●	●	●			
1067	タカサゴユリ	<i>Lilium formosanum</i>		●	●	●			
1068	ササユリ	<i>Lilium japonicum</i>		●	●	●			
1069	オニユリ	<i>Lilium lancifolium</i>			●	●			
1070		ヒメヤブラン	<i>Liriope minor</i>		●	●	●		

表 15-2-1 (17) 高等植物確認種一覧

No.	科名	種名	学名	調査時期				重要種	
				早春 季	春 季	夏 季	秋 季		
1071	ユリ	ヤブラン	<i>Liriope muscari</i>	●	●	●	●		
1072		ジャノヒゲ	<i>Ophiopogon japonicus</i>	●	●	●	●		
1073		ナガバジャノヒゲ	<i>Ophiopogon ohwii</i>	●	●	●	●		
1074		ナルコユリ	<i>Polygonatum falcatum</i>		●				
1075		ミヤマナルコユリ	<i>Polygonatum lasianthum</i>		●	●	●		
1076		アマドコロ	<i>Polygonatum odoratum var. pluriflorum</i>		●	●	●		
1077		キチジョウソウ	<i>Reineckea carnea</i>		●	●	●		
1078		オモト	<i>Rohdea japonica</i>	●	●	●	●		
1079		ツルボ	<i>Scilla scilloides</i>				●		
1080		サルマメ	<i>Smilax biflora var. trinervula</i>		●	●	●		
1081		サルトリイバラ	<i>Smilax china</i>	●	●	●	●		
1082		タチシオデ	<i>Smilax nipponica</i>		●	●	●		
1083		シオデ	<i>Smilax riparia var. ussuriensis</i>		●	●	●		
1084		ヤマカシュウ	<i>Smilax sieboldii</i>		●	●	●		
1085		イワショウブ	<i>Tofieldia japonica</i>				●	●	
1086		ヤマジノホトトギス	<i>Tricyrtis affinis</i>		●	●	●		
1087		ホトトギス	<i>Tricyrtis hirta</i>				●	●	
1088		ミカワバイケイソウ	<i>Veratrum stamineum var. micranthum</i>		●	●	●	●	
1089		ヒガンバナ	ヒガンバナ	<i>Lycoris radiata</i>	●	●		●	
1090			ナツズイセン	<i>Lycoris squamigera</i>			●		
1091	スイセン		<i>Narcissus tazetta var. chinensis</i>	●					
1092	ヤマノイモ	ナガイモ	<i>Dioscorea batatas</i>		●	●			
1093		タチドコロ	<i>Dioscorea gracillima</i>		●	●	●		
1094		ヤマノイモ	<i>Dioscorea japonica</i>		●	●	●		
1095		オニドコロ	<i>Dioscorea tokoro</i>		●	●	●		
1096	ミズアオイ	コナギ	<i>Monochoria vaginalis var. plantaginea</i>			●	●		
1097	アヤメ	ヒオウギ	<i>Belamcanda chinensis</i>		●	●	●		
1098		ノハナショウブ	<i>Iris ensata var. spontanea</i>			●		●	
1099		シャガ	<i>Iris japonica</i>	●	●	●	●		
1100		キショウブ	<i>Iris pseudacorus</i>		●	●	●		
1101		アヤメ	<i>Iris sanguinea</i>		●	●			
1102		ニワゼキショウ	<i>Sisyrinchium atlanticum</i>		●	●			
1103		オオニワゼキショウ	<i>Sisyrinchium sp.</i>		●	●			
1104		ヒメヒオウギズイセン	<i>Tritonia crocosmaeflora</i>		●	●	●		
1105		イグサ	ハナビゼキショウ	<i>Juncus alatus</i>			●	●	
1106			イ	<i>Juncus effusus var. decipiens</i>	●	●	●	●	
1107	コウガイゼキショウ		<i>Juncus leschenaultii</i>		●	●	●		
1108	アオコウガイゼキショウ		<i>Juncus papillosus</i>			●	●		
1109	ホソイ		<i>Juncus setchuensis var. effusoides</i>			●			
1110	クサイ		<i>Juncus tenuis</i>		●	●	●		
1111	オニコウガイゼキショウ		<i>Juncus validus</i>				●		
1112	ハリコウガイゼキショウ		<i>Juncus wallichianus</i>			●			
1113	スズメノヤリ	<i>Luzula capitata</i>	●	●	●	●			
1114	ツユクサ	マルバツユクサ	<i>Commelina benghalensis</i>			●	●		
1115		ツユクサ	<i>Commelina communis</i>		●	●	●		
1116		イボクサ	<i>Murdannia keissak</i>		●	●	●		
1117		ヤブミョウガ	<i>Pollia japonica</i>		●	●	●		
1118		ムラサキツユクサ	<i>Tradescantia reflexa</i>		●	●	●		
1119	ホシクサ	ホシクサ	<i>Eriocaulon cinereum</i>			●	●		
1120		イトイヌノヒゲ	<i>Eriocaulon decemflorum var. nipponicum</i>				●		
1121		ニッポンイヌノヒゲ	<i>Eriocaulon hondoense</i>				●		
1122		イヌノヒゲ	<i>Eriocaulon miquelianum</i>				●		
1123		ツクシクロイヌノヒゲ	<i>Eriocaulon nakasimanum</i>				●	●	
1124		シラタマホシクサ	<i>Eriocaulon nudicuspe</i>				●	●	
1125		クロホシクサ	<i>Eriocaulon parvum</i>				●	●	
1126		シロイヌノヒゲ	<i>Eriocaulon sikokianum</i>			●	●		
1127	イネ	アオカモジグサ	<i>Agropyron racemiferum</i>		●	●			
1128		カモジグサ	<i>Agropyron tsukushiense var. transiens</i>		●	●			
1129		ヨヌカグサ	<i>Agrostis alba</i>		●	●	●		
1130		ヤマヌカボ	<i>Agrostis clavata</i>		●	●			
1131		ヌカボ	<i>Agrostis clavata ssp. matsumurae</i>		●	●			
1132		ヒメヨヌカグサ	<i>Agrostis nipponensis</i>		●	●		●	
1133		ヌカススキ	<i>Aira carvophyllea</i>		●				
1134		ハナヌカススキ	<i>Aira elegans</i>		●				
1135		スズメノテッポウ	<i>Alopecurus aequalis</i>	●	●	●			
1136		セトガヤ	<i>Alopecurus japonicus</i>	●	●	●			
1137		メリケンカルカヤ	<i>Andropogon virginicus</i>	●	●	●	●		
1138		ハルガヤ	<i>Anthoxanthum odoratum</i>	●	●	●			
1139		コブナグサ	<i>Arthraxon hispidus</i>			●	●		
1140			トダシバ	<i>Arundinella hirta</i>	●		●	●	

表 15-2-1 (18) 高等植物確認種一覧

No.	科名	種名	学名	調査時期				重要種
				早 春季	春 季	夏 季	秋 季	
1141	イネ	カラスムギ	<i>Avena fatua</i>		●	●		
1142		ミノゴメ	<i>Beckmannia svzigachne</i>		●			
1143		メリケンキビ	<i>Brachiaria extensa</i>				●	
1144		コウヤザサ	<i>Brachyelytrum japonicum</i>			●		
1145		ヤマカモジグサ	<i>Brachypodium sylvaticum</i>		●	●	●	
1146		コバンソウ	<i>Briza maxima</i>		●	●		
1147		ヒメコバンソウ	<i>Briza minor</i>		●	●		
1148		イヌムギ	<i>Bromus catharticus</i>		●	●		
1149		スズメノチャビキ	<i>Bromus japonicus</i>		●			
1150		キツネガヤ	<i>Bromus pauciflorus</i>			●		
1151		ノガリヤス	<i>Calamagrostis arundinacea var. brachytricha</i>			●	●	
1152		ヒメノガリヤス	<i>Calamagrostis hakonensis</i>				●	
1153		チョウセンガリヤス	<i>Cleistogenes hackelii</i>			●	●	
1154		ヒナザサ	<i>Coelachne japonica</i>				●	●
1155		ジュズダマ	<i>Coix lacryma-jobi</i>				●	
1156		オガルカヤ	<i>Cymbopogon tortilis var. goeringii</i>				●	
1157		ギョウギシバ	<i>Cynodon dactylon</i>	●	●	●	●	
1158		カモガヤ	<i>Dactylis glomerata</i>		●	●	●	
1159		ニコゲヌカキビ	<i>Dichanthelium acuminatum</i>				●	
1160		メヒシバ	<i>Digitaria ciliaris</i>			●	●	
1161		コメヒシバ	<i>Digitaria radicata</i>			●	●	
1162		アキメヒシバ	<i>Digitaria violascens</i>			●	●	
1163		カリマタガヤ	<i>Dimeria ornithopoda var. tenera</i>				●	
1164		ヒメカリマタガヤ	<i>Dimeria ornithopoda var. tenera f. microchaeta</i>				●	
1165		アブラススキ	<i>Echinochloa crus-galli</i>				●	
1166		イヌビエ	<i>Echinochloa crus-galli</i>			●	●	
1167		ケイヌビエ	<i>Echinochloa crus-galli var. echinata</i>			●	●	
1168		タイヌビエ	<i>Echinochloa crus-galli var. oryzicola</i>			●	●	
1169		ヒメイヌビエ	<i>Echinochloa crus-galli var. praticola</i>			●	●	
1170		オヒシバ	<i>Eleusine indica</i>			●	●	
1171		ヌマカゼクサ	<i>Eragrostis aquatica</i>				●	
1172		シナダレスズメガヤ	<i>Eragrostis curvula</i>	●	●	●	●	
1173		カゼクサ	<i>Eragrostis ferruginea</i>		●	●	●	
1174		ニワホコリ	<i>Eragrostis multicaulis</i>		●	●	●	
1175		コスズメガヤ	<i>Eragrostis poaeoides</i>			●	●	
1176		チャボウシノシッペイ	<i>Eremochloa ophiuroides</i>				●	
1177		ナルコビエ	<i>Eriochloa villosa</i>			●	●	
1178		ウンヌケモドキ	<i>Eulalia quadrinervis</i>				●	●
1179		ウンヌケ	<i>Eulalia speciosa</i>				●	●
1180		オニウシノケグサ	<i>Festuca arundinacea</i>		●	●	●	
1181		アオウシノケグサ	<i>Festuca ovina var. coreana</i>		●	●	●	
1182		トボシガラ	<i>Festuca parvigluma</i>		●	●	●	
1183		ヒロハノウシノケグサ	<i>Festuca pratensis</i>		●	●		
1184		オオウシノケグサ	<i>Festuca rubra</i>			●	●	
1185		ムツオレグサ	<i>Glyceria acutiflora</i>		●	●		
1186		ドジョウツナギ	<i>Glyceria ischyronera</i>		●			
1187		ウシノシッペイ	<i>Hemarthria sibirica</i>			●		
1188		シラゲガヤ	<i>Holcus lanatus</i>			●		
1189		チガヤ	<i>Imperata cylindrica var. koenigii</i>	●	●	●	●	
1190		チゴザサ	<i>Isachne globosa</i>			●	●	
1191		ハイチゴザサ	<i>Isachne nipponensis</i>			●	●	
1192		タイワンカモノハシ	<i>Ischaemum aristatum</i>			●	●	
1193		アシカキ	<i>Leersia japonica</i>		●			
1194		エゾノサヤヌカグサ	<i>Leersia oryzoides</i>				●	
1195		サヤヌカグサ	<i>Leersia sayanuka</i>				●	
1196		アゼガヤ	<i>Leptochloa chinensis</i>		●	●	●	
1197		ネズミムギ	<i>Lolium multiflorum</i>		●	●		
1198		ホソムギ	<i>Lolium perenne</i>		●			
1199		ササクサ	<i>Lophatherum gracile</i>		●	●	●	
1200		ケナシトウササクサ	<i>Lophatherum sinense f. leiophyllum</i>				●	
1201		ミノボロ	<i>Lophochloa cristata</i>		●			
1202		コメガヤ	<i>Melica nutans</i>			●		
1203		ササガヤ	<i>Microstegium japonicum</i>			●	●	
1204		ヒメアシボン	<i>Microstegium vimineum</i>				●	
1205		アシボン	<i>Microstegium vimineum var. polystachyum</i>				●	
1206		カリヤスモドキ	<i>Miscanthus oligostachyus</i>				●	
1207		オギ	<i>Miscanthus sacchariflorus</i>		●	●	●	
1208		ススキ	<i>Miscanthus sinensis</i>	●	●	●	●	
1209		カリヤス	<i>Miscanthus tinctorius</i>			●	●	
1210		ヌマガヤ	<i>Moliniopsis japonica</i>		●	●	●	

表 15-2-1(19) 高等植物確認種一覧

No.	科名	種名	学名	調査時期				重要種
				早春 季	春季	夏季	秋季	
1211	イネ	ネズミガヤ	<i>Muhlenbergia japonica</i>		●		●	
1212		オオネズミガヤ	<i>Muhlenbergia longistolon</i>				●	
1213		ケチヂミザサ	<i>Oplismenus undulatifolius</i>		●	●	●	
1214		コチヂミザサ	<i>Oplismenus undulatifolius var. japonicus</i>		●	●	●	
1215		ヌカキビ	<i>Panicum bisulcatum</i>				●	
1216		オオクサキビ	<i>Panicum dichotomiflorum</i>			●	●	
1217		シマスズメノヒエ	<i>Paspalum dilatatum</i>			●	●	
1218		キシユウスズメノヒエ	<i>Paspalum distichum</i>			●	●	
1219		アメリカスズメノヒエ	<i>Paspalum notatum</i>			●	●	
1220		スズメノヒエ	<i>Paspalum thunbergii</i>		●	●	●	
1221		タチスズメノヒエ	<i>Paspalum urvillei</i>			●	●	
1222		チカラシバ	<i>Pennisetum alopecuroides f. purpurascens</i>					
1223		クサヨシ	<i>Phalaris arundinacea</i>	●	●	●	●	
1224		オオアワガエリ	<i>Phleum pratense</i>		●	●		
1225		ヨシ	<i>Phragmites australis</i>		●	●	●	
1226		ツルヨシ	<i>Phragmites japonica</i>	●	●	●	●	
1227		マダケ	<i>Phyllostachys bambusoides</i>	●	●	●	●	
1228		ハチク	<i>Phyllostachys nigra var. henonis</i>	●	●	●	●	
1229		モウソウチク	<i>Phyllostachys pubescens</i>	●	●	●	●	
1230		ネザサ	<i>Pleioblastus chino var. viridis</i>	●	●	●	●	
1231		コンゴウダケ	<i>Pleioblastus kongosanensis</i>		●	●	●	
1232		ケネザサ	<i>Pleioblastus shibuanus f. pubescens</i>			●		
1233		メダケ	<i>Pleioblastus simonii</i>	●	●	●	●	
1234		ミゾイチゴツナギ	<i>Poa acroleuca</i>		●			
1235		スズメノカタビラ	<i>Poa annua</i>	●	●	●	●	
1236		ツルスズメノカタビラ	<i>Poa annua var. reptans</i>		●			
1237		コイチゴツナギ	<i>Poa compressa</i>		●			
1238		ナガハグサ	<i>Poa pratensis</i>		●			
1239		イチゴツナギ	<i>Poa sphondyliodes</i>		●			
1240		オオスズメノカタビラ	<i>Poa trivialis</i>		●			
1241		ヒエガエリ	<i>Polypogon fugax</i>		●			
1242		ヤダケ	<i>Pseudosasa japonica</i>	●	●	●	●	
1243		ハイヌメリ	<i>Sacciolepis indica</i>				●	
1244		ヌメリグサ	<i>Sacciolepis indica var. oryzetorum</i>				●	
1245		ミヤコザサ	<i>Sasa nipponica</i>	●	●	●	●	
1246		スズタケ	<i>Sasamorpha borealis</i>	●	●	●	●	
1247		アキノエノコログサ	<i>Setaria faberi</i>			●	●	
1248		コツブキンエノコロ	<i>Setaria pallide-fusca</i>			●	●	
1249		キンエノコロ	<i>Setaria pumilla</i>			●	●	
1250		オオエノコロ	<i>Setaria x pycnocomma</i>			●	●	
1251		エノコログサ	<i>Setaria viridis</i>			●	●	
1252		ムラサキエノコロ	<i>Setaria viridis f. misera</i>			●	●	
1253		オカメザサ	<i>Shibataea kumasasa</i>	●	●	●	●	
1254		セイバンモロコシ	<i>Sorghum halepense</i>				●	
1255		ネズミノオ	<i>Sporobolus fertilis</i>				●	
1256	メガルカヤ	<i>Themeda triandra var. japonica</i>				●		
1257	カニツリグサ	<i>Trisetum bifidum</i>		●	●			
1258	ナギナタガヤ	<i>Vulpia myuros</i>		●	●	●		
1259	マコモ	<i>Zizania latifolia</i>			●			
1260	シバ	<i>Zoysia japonica</i>		●	●	●		
1261	ヤシ	シュロ	<i>Trachycarpus fortunei</i>	●	●	●	●	
1262	サトイモ	ショウブ	<i>Acorus calamus</i>		●	●	●	
1263		セキショウ	<i>Acorus gramineus</i>	●	●	●	●	
1264		ヤマザトマムシグサ	<i>Arisaema galeiforme</i>		●			
1265		コウライテンナンショウ	<i>Arisaema peninsulae</i>		●			
1266		マムシグサ	<i>Arisaema serratum</i>	●	●	●		
1267		ウラシマソウ	<i>Arisaema thunbergii ssp. urashima</i>		●			●
1268		スルガテンナンショウ	<i>Arisaema yamatense ssp. sugimotoi</i>		●	●		
1269		サトイモ	<i>Colocasia esculenta</i>				●	
1270		カラスビシヤク	<i>Pinellia ternata</i>		●	●	●	
1271		ウキクサ	<i>Lemna aoukikusa</i>		●	●		
1272		<i>Spirodela polyrhiza</i>		●	●	●		
1273	ミクリ	<i>Sparganium stenophyllum</i>			●		●	
1274	ガマ	ヒメガマ	<i>Typha angustifolia</i>		●	●	●	
1275		ガマ	<i>Typha latifolia</i>	●	●	●	●	
1276		コガマ	<i>Typha orientalis</i>			●	●	

表 15-2-1 (20) 高等植物確認種一覧

No.	科名	種名	学名	調査時期				重要種
				早春季	春季	夏季	秋季	
1277	カヤツリグサ	ハタガヤ	<i>Bulbostylis barbata</i>				●	
1278		イトハナビテンツキ	<i>Bulbostylis densa</i>				●	
1279		ミノボロスゲ	<i>Carex albata</i>			●		
1280		エナシヒゴクサ	<i>Carex aphanolepis</i>		●			
1281		クロカワズスゲ	<i>Carex arenicola</i>		●			
1282		マツバスゲ	<i>Carex biwensis</i>		●			
1283		ショウジョウスゲ	<i>Carex blepharicarpa</i>	●	●			
1284		アオスゲ	<i>Carex breviculmis</i>		●			
1285		メアオスゲ	<i>Carex candolleana</i>		●			
1286		ケタガネソウ	<i>Carex ciliato-marginata</i>				●	
1287		ミヤマシラスゲ	<i>Carex confertiflora</i>		●	●	●	
1288		ヒメカンスゲ	<i>Carex conica</i>	●	●	●	●	
1289		ナルコスゲ	<i>Carex curvicolis</i>	●	●			
1290		オニスゲ	<i>Carex dickinsii</i>		●	●		
1291		アゼナルコ	<i>Carex dimorpholepis</i>		●			
1292		カサスゲ	<i>Carex dispalata</i>		●			
1293		シラスゲ	<i>Carex doniana</i>	●	●	●		
1294		ビロードスゲ	<i>Carex fedia</i> var. <i>miyabei</i>		●			
1295		タニガワスゲ	<i>Carex forficula</i>		●			
1296		マスクサ	<i>Carex gibba</i>		●	●		
1297		ヒナスゲ	<i>Carex grallatoria</i>	●				
1298		サナギスゲ	<i>Carex heteroclita</i>	●	●			
1299		ヤマアゼスゲ	<i>Carex heterolepis</i>		●			
1300		ウマスゲ	<i>Carex idzuroei</i>		●			
1301		ホソバヒカゲスゲ	<i>Carex humilis</i>		●			
1302		カワラスゲ	<i>Carex incisa</i>		●	●		
1303		アオバスゲ	<i>Carex insanae</i> var. <i>papillaticulmis</i>		●			
1304		ジュズスゲ	<i>Carex ischnostachya</i>		●	●		
1305		ヒゴクサ	<i>Carex japonica</i>		●	●		
1306		テキリスゲ	<i>Carex kiotensis</i>		●			
1307		ヒカゲスゲ	<i>Carex lanceolata</i>	●	●	●	●	
1308		アズマスゲ	<i>Carex lasiolepis</i>		●			
1309		ナキリスゲ	<i>Carex lenta</i>	●		●	●	
1310		ヤガミスゲ	<i>Carex maackii</i>		●		●	
1311		タチスゲ	<i>Carex maculata</i>		●	●		
1312		ゴウソ	<i>Carex maximowiczii</i>		●	●		
1313		ノゲヌカスゲ	<i>Carex mitrata</i> var. <i>aristata</i>	●	●			
1314		ヒメシラスゲ	<i>Carex mollicula</i>		●	●	●	
1315		ミヤマカンスゲ	<i>Carex multifolia</i>	●	●	●		
1316		コミヤマカンスゲ	<i>Carex multifolia</i> var. <i>toriiana</i>		●			
1317		シバスゲ	<i>Carex nervata</i>		●	●		
1318		ミコシガヤ	<i>Carex neurocarpa</i>			●		
1319		ヤチカワズスゲ	<i>Carex omiana</i>		●	●		
1320		オタルスゲ	<i>Carex otaruensis</i>		●			
1321		コジュズスゲ	<i>Carex parviflora</i> var. <i>macroglossa</i>		●			
1322		ヒメゴウソ	<i>Carex phacota</i>		●	●		
1323		イトアオスゲ	<i>Carex puberula</i>		●			
1324		マメスゲ	<i>Carex pudica</i>	●	●	●	●	
1325		コカンスゲ	<i>Carex reinii</i>	●	●			
1326		シラコスゲ	<i>Carex rhizopoda</i>		●			
1327		クサスゲ	<i>Carex rugata</i>		●		●	
1328		サトヤマハリスゲ	<i>Carex rularlis</i>		●			
1329		アズマナルコ	<i>Carex shimidzensis</i>		●			
1330		タガネソウ	<i>Carex siderosticta</i>		●	●	●	
1331		アゼスゲ	<i>Carex thunbergii</i>		●	●		
1332		ヤワラスゲ	<i>Carex transversa</i>		●	●		
1333		モエギスゲ	<i>Carex tristachya</i>		●			
1334		コップモエギスゲ	<i>Carex tristachya</i> var. <i>pocilliformis</i>		●			
1335		チャガヤツリ	<i>Cyperus amuricus</i>				●	
1336		アイダクグ	<i>Cyperus brevifolius</i>				●	
1337		ヒメクグ	<i>Cyperus brevifolius</i> var. <i>leirolepis</i>			●	●	
1338		タマガヤツリ	<i>Cyperus difformis</i>			●	●	
1339		メリケンガヤツリ	<i>Cyperus eragrostis</i>			●	●	
1340		ヒナガヤツリ	<i>Cyperus flaccidus</i>			●	●	
1341		アゼガヤツリ	<i>Cyperus globosus</i>				●	
1342		コアゼガヤツリ	<i>Cyperus haspan</i>				●	
1343		コゴメガヤツリ	<i>Cyperus iria</i>			●	●	
1344		カヤツリグサ	<i>Cyperus microiria</i>			●	●	
1345		アオガヤツリ	<i>Cyperus nipponicus</i>				●	
1346		ウシクグ	<i>Cyperus orthostachyus</i>				●	
1347		シロガヤツリ	<i>Cyperus pacificus</i>				●	
1348		オニガヤツリ	<i>Cyperus pilosus</i>				●	
1349		イガガヤツリ	<i>Cyperus polystachyos</i>				●	
1350		ハマスゲ	<i>Cyperus rotundus</i>				●	

表 15-2-1(21) 高等植物確認種一覧

No.	科名	種名	学名	調査時期				重要種
				早春季	春季	夏季	秋季	
1351	カヤツリグサ	カワラスガナ	<i>Cyperus sanguinolentus</i>				●	
1352		ミスガヤツリ	<i>Cyperus serotinus</i>			●	●	
1353		マツバイ	<i>Eleocharis acicularis var. longiseta</i>		●	●	●	
1354		ハリイ	<i>Eleocharis congesta</i>		●	●	●	
1355		クログワイ	<i>Eleocharis kuroguwai</i>			●	●	
1356		マシカクイ	<i>Eleocharis tetraquetra</i>			●	●	
1357		シカクイ	<i>Eleocharis wichurae</i>			●	●	
1358		ヒメヒラテンツキ	<i>Fimbristylis autumnalis</i>			●	●	
1359		ノテンツキ	<i>Fimbristylis complanata</i>			●	●	
1360		テンツキ	<i>Fimbristylis dichotoma</i>			●	●	
1361		クロテンツキ	<i>Fimbristylis diphyloides</i>				●	
1362		ヒデリコ	<i>Fimbristylis miliacea</i>			●	●	
1363		ヤマイ	<i>Fimbristylis subbispicata</i>			●	●	
1364		メアゼテンツキ	<i>Fimbristylis velata</i>				●	
1365		ヒンジガヤツリ	<i>Lipocarpa microcephala</i>			●	●	
1366		ミカツキグサ	<i>Rhynchospora alba</i>			●	●	
1367		イヌノハナヒゲ	<i>Rhynchospora chinensis</i>			●	●	
1368		イトイヌノハナヒゲ	<i>Rhynchospora faberi</i>			●	●	
1369		コイヌノハナヒゲ	<i>Rhynchospora fujiana</i>			●	●	
1370		コマツカサススキ	<i>Scirpus fuirenooides</i>				●	
1371		イヌホタルイ	<i>Scirpus juncooides</i>			●	●	
1372		ホタルイ	<i>Scirpus juncooides</i>			●	●	
1373		オオフトイ	<i>Scirpus lacustris</i>			●	●	
1374		ヒメホタルイ	<i>Scirpus lineolatus</i>			●	●	
1375		マツカサススキ	<i>Scirpus mitsukurianus</i>				●	
1376		シズイ	<i>Scirpus nipponicus</i>			●	●	
1377		フトイ	<i>Scirpus tabernaemontani</i>		●	●	●	
1378		カンガレイ	<i>Scirpus triangulatus</i>		●	●	●	
1379		サンカクイ	<i>Scirpus triqueter</i>			●	●	
1380		アブラガヤ	<i>Scirpus wichurae</i>			●	●	
1381		コシンジュガヤ	<i>Scleria parvula</i>			●	●	
1382	シヨウガ	ミヨウガ	<i>Zingiber mioga</i>		●	●	●	
1383	ラン	シラン	<i>Bletilla striata</i>				●	
1384		ムギラン	<i>Bulbophyllum inconspicuum</i>	●	●	●	●	●
1385		エビネ	<i>Calanthe discolor</i>				●	●
1386		ギンラン	<i>Cephalanthera erecta</i>		●			●
1387		キンラン	<i>Cephalanthera falcata</i>		●	●	●	●
1388		サイハイラン	<i>Cremastra appendiculata</i>	●	●	●	●	●
1389		シュンラン	<i>Cymbidium goeringii</i>	●	●	●	●	●
1390		セッコク	<i>Dendrobium moniliforme</i>			●		●
1391		カキラン	<i>Epipactis thunbergii</i>		●		●	
1392		ツチアケビ	<i>Galeola septentrionalis</i>			●	●	
1393		アケボノシュスラン	<i>Goodyera foliosa var. maximowicziana</i>				●	
1394		ミヤマウズラ	<i>Goodyera schlechtendaliana</i>			●	●	●
1395		サギソウ	<i>Habenaria radiata</i>			●	●	●
1396		Lecanorchis属	<i>Lecanorchis sp.</i>	●	●	●	●	注3
1397		ジガバチソウ	<i>Liparis krameri</i>		●	●	●	●
1398		クモキリソウ	<i>Liparis kumokiri</i>		●	●	●	●
1399		コ克蘭	<i>Liparis nervosa</i>			●	●	
1400		ヨウラクラン	<i>Oberonia japonica</i>			●	●	●
1401		コケイラン	<i>Oreorchis patens</i>	●	●			●
1402		ミズチドリ	<i>Platanthera hologlottis</i>			●	●	
1403		オオバノトンボソウ	<i>Platanthera minor</i>		●	●	●	
1404		コバノトンボソウ	<i>Platanthera tipuloides var. nipponica</i>			●	●	
1405		カヤラン	<i>Sarcochilus japonicus</i>		●	●	●	●
1406		ネジバナ	<i>Spiranthes sinensis var. amoena</i>			●	●	
1407	ヒトツボクロ	<i>Tipularia japonica</i>	●					
計	159科	1407種		431種	923種	1054種	1070種	83種

注 1. 分類、配列などは原則として、「自然環境保全基礎調査 植物目録 1987」(昭和 62 年、環境庁)に準拠した。

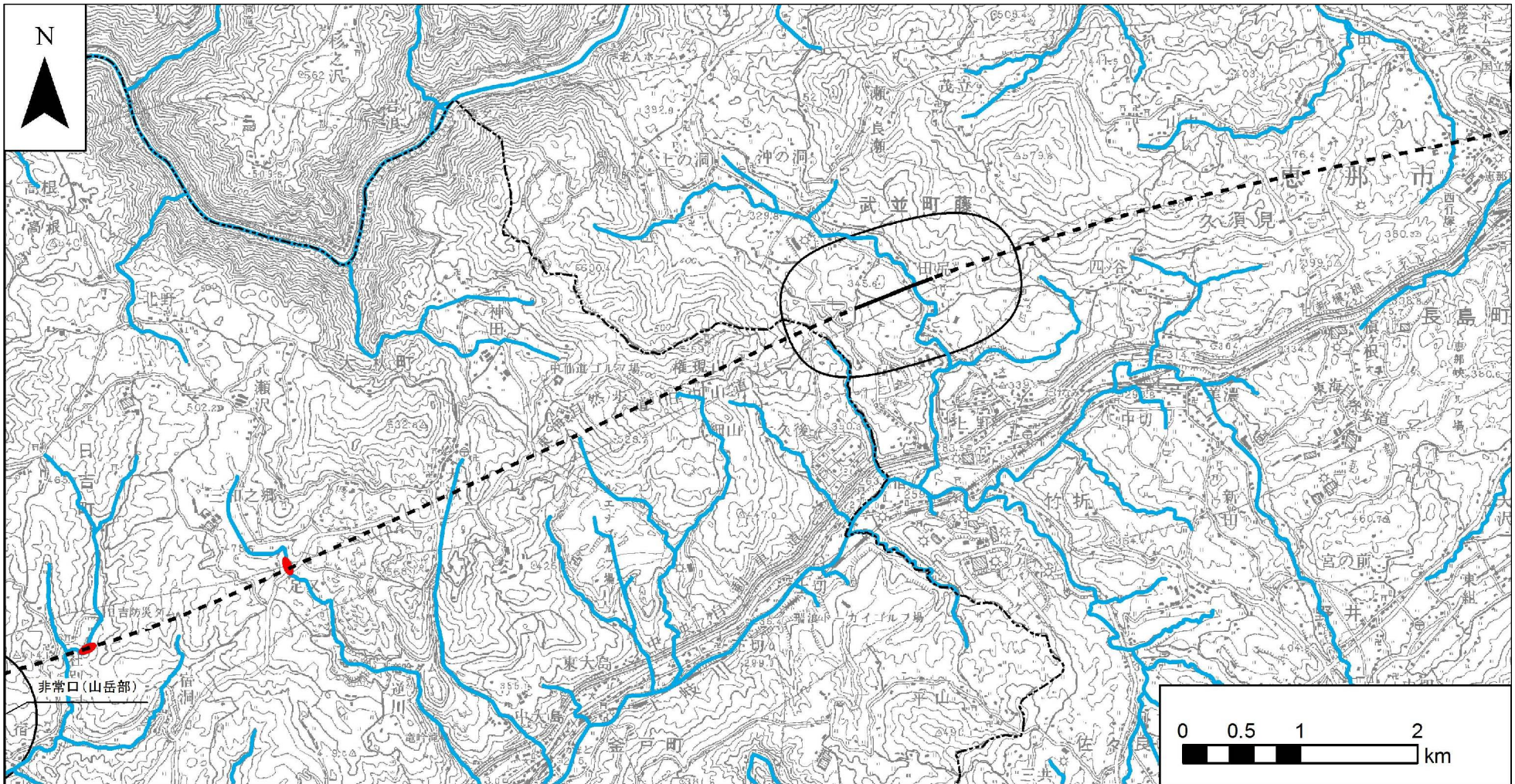
注 2. ニッケイ、シランは逸出種のため重要種として選定していない。

注 3. *Lecanorchis* 属はムヨウランの場合、御嵩町 RDB で「御嵩町希少種」に該当する。なお、重要種の種数には計上していない。

15-3 山岳トンネル上部における沢周辺の調査結果

15-3-1 調査地点

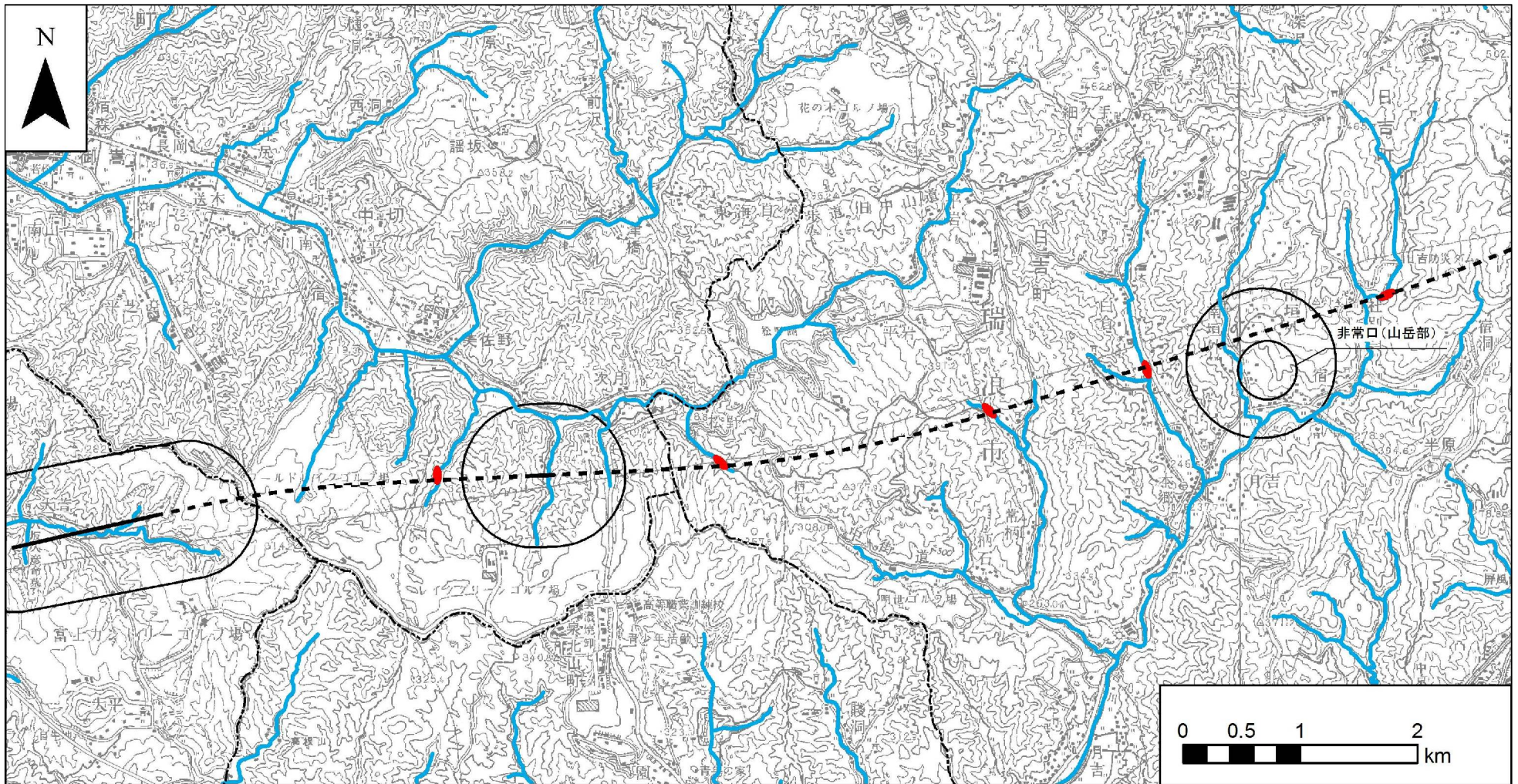
山岳トンネル区間において重要な植物が生育する可能性のある沢を選定し、調査範囲を設定した。調査範囲は図 15-3-1-1 に示すとおりである。



凡例

- 計画路線(トンネル部) ■ 動植物調査地点
- 計画路線(地上部)
- - - 県境
- 市区町村境
- 河川

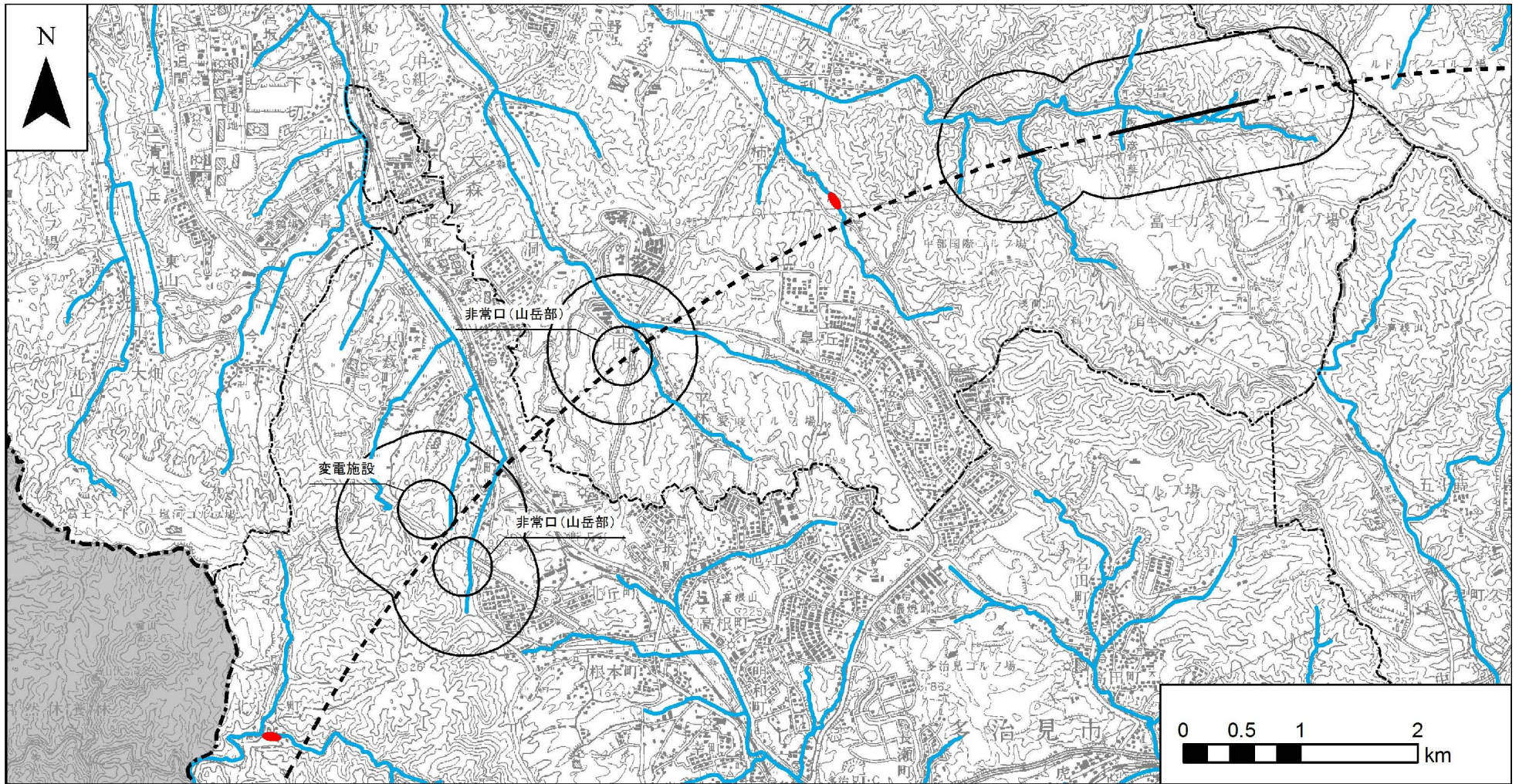
図 15-3-1-1(1) 調査位置図



凡例

- - - 計画路線(トンネル部) ■ 動植物調査地点
- 計画路線(地上部)
- - - 県境
- · - · 市区町村境
- 河川

図 15-3-1-1(2) 調査位置図



凡例

- - - 計画路線(トンネル部) ■ 動植物調査地点
- 計画路線(地上部)
- - - 県境
- · - · - 市区町村境
- 河川

図 15-3-1-1 (3) 調査位置図

15-3-2 調査結果

(1) 高等植物

現地調査により確認された高等植物に係る重要な種は 12 科 15 種であった。現地で確認された高等植物に係る重要な種とその選定基準は表 15-3-2-1 に示すとおりである。

表 15-3-2-1 山岳トンネル区間の沢において確認された重要種（高等植物）

No.	科名	種名	選定基準											
			①	②	③	④	⑤	⑥	⑦	⑧	⑨	⑩		
1	カバノキ	サクラバハハンノキ※						○	NT	NT	○			
2	モクレン	シデコブシ※						○	NT	VU	○			
3	キンボウゲ	カザグルマ※						○	NT	VU	○			
4	メギ	ヘビノボラズ※						○		VU	○			
5	ヒメハギ	カキノハグサ						○		DD	○			
6	カエデ	ハナノキ※						○	VU	VU	○			
7	ミソハギ	ミズマツバ※						○	VU		○			
8	ツツジ	サラサドウダン						○			○			
9		ウスギヨウラク						○			○			
10	リンドウ	アケボノソウ※						○			○			
11	ユリ	イワショウブ※						○			○			
12		ミカワバイケイソウ※						○	VU	VU	○			
13	イネ	ヒメコヌカグサ※							NT					
14	ラン	ジガバチソウ						○			○			
15		クモキリソウ						○			○			
計	12 科	15 種	0 種	0 種	0 種	0 種	0 種	14 種	7 種	7 種	14 種	0 種		

注 1. 分類、配列などは原則として、「自然環境保全基礎調査 植物目録 1987」（昭和 62 年、環境庁）に準拠した。

注 2. 重要な種の選定基準は以下のとおりである。

- ① 「文化財保護法」（昭和 25 年、法律第 214 号）
特天：特別天然記念物、天：天然記念物
- ② 「絶滅のおそれのある野生動植物の種の保存に関する法律」（平成 4 年、法律第 75 号）
国内：国内希少野生動植物種、国際：国際希少野生動植物種
- ③ 「岐阜県文化財保護条例」（昭和 29 年、岐阜県条例第 37 号）
県天：県指定天然記念物
- ④ 「岐阜県希少野生生物保護条例」（平成 15 年、岐阜県条例第 22 号）
○：指定希少野生動植物
- ⑤ 「中津川市文化財保護条例」（昭和 51 年、中津川市条例第 42 号）
「恵那市文化財保護条例」（平成 16 年、恵那市条例第 215 号）
「瑞浪市文化財保護条例」（昭和 51 年、瑞浪市条例第 39 号）
「御嵩町文化財保護に関する条例」（昭和 51 年、御嵩町条例第 9 号）
「可児市文化財保護に関する条例」（昭和 30 年、可児市条例第 27 号）
「多治見市文化財保護条例」（昭和 52 年、多治見市条例第 29 号）
市天：市指定天然記念物 町天：町指定天然記念物
- ⑥ 「御嵩町希少野生生物保護条例」（平成 18 年、御嵩町条例第 17 号）
○：指定希少野生動植物
- ⑦ 「環境省第 4 次レッドリスト」 植物 I（維管束植物）（平成 24 年、環境省）
EX：絶滅、EW：野生絶滅、CR：絶滅危惧 I A 類、EN：絶滅危惧 I B 類、VU：絶滅危惧 II 類、
NT：準絶滅危惧、DD：情報不足、LP：絶滅のおそれのある地域個体群
- ⑧ 「岐阜県の絶滅のおそれのある野生生物—岐阜県レッドデータブック—」（平成 13 年、岐阜県）
EX：絶滅、EW：野生絶滅、CR+EN：絶滅危惧 I 類、VU：絶滅危惧 II 類、NT：準絶滅危惧、
DD：情報不足
- ⑨ 「御嵩町版レッドデータブック：御嵩町の絶滅のおそれのある野生生物 2007（鳥類、蝶類、植物、魚類・貝類編）」（平成 19 年、御嵩町）
○：掲載種
- ⑩ 「専門家より指摘された種」
○：指摘種

※：沢水に依存すると考えられる種

15-3-3 その他

山岳トンネル区間においては、植物の生育環境である沢の水質及び水位と関係する地下水の水質及び水位による影響について「本編 8-2-3 地下水の水質及び水位」で示すとおり、トンネル区間全般としては地下水の水質及び水位への影響は小さいものの、断層付近の破碎帯を通過する区間や洪積層の浅層部は、一部の地下水の水位への影響を及ぼす可能性があるとして予測している。そのため、トンネル上部の沢に生育し沢水に依存する植物への影響については、トンネル区間全般では影響は小さいものの、断層付近の破碎帯を通過する区間や洪積層の浅層部は、影響を及ぼす可能性があると考えられる。

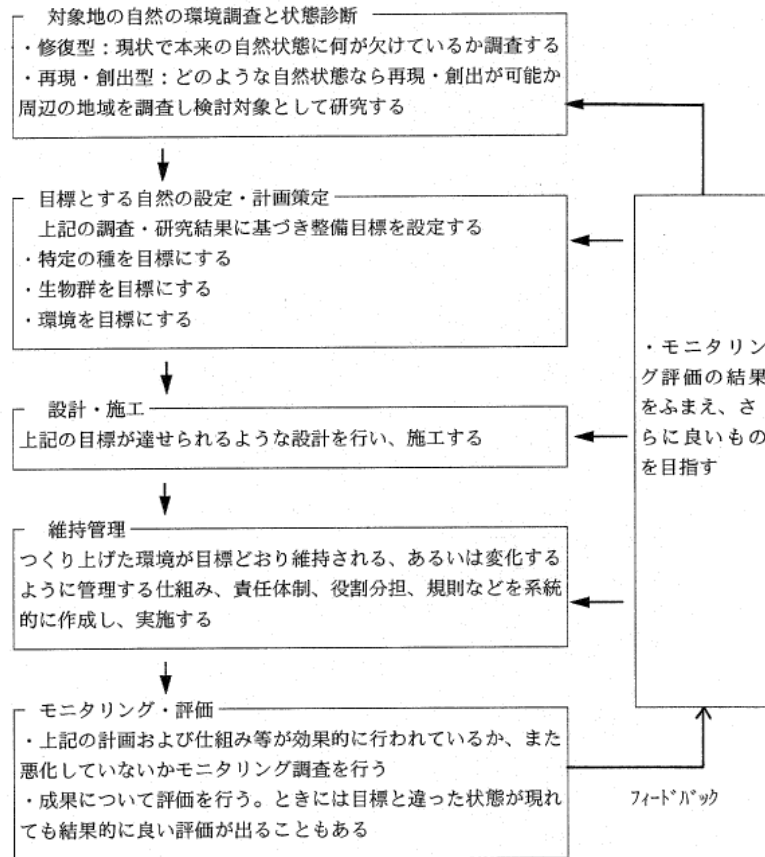
今後は、高橋の水文学的方法による予測検討範囲内における断層付近の破碎帯を通過する区間や洪積層の浅層部については、評価書において調査した箇所以外の沢についても、文献調査等により重要種が存在する可能性がある場合は、代表的な箇所を選定して調査を行う。また、工事中は、「本編 8-2-4 水資源」において環境影響評価法に基づく事後調査として実施する予測検討範囲内にある河川の流量と共に、トンネルの湧水を測定して、減水の傾向が認められ植物への影響の可能性が考えられる場合は、専門家の助言を踏まえた上で、その影響の程度や範囲に応じた植物のモニタリングを行う。その結果、重要種への影響が確認された場合は、「重要な種の移植・播種」などの環境保全措置を講じる。

15-4 ビオトープ概要

植物における環境保全措置「重要な種の生育環境の創出」として、下記に示すビオトープのようなものを設置することを考えている。

15-4-1 復元型ビオトープの作り方、整備期間

ビオトープ整備フローを図 15-4-1-1 に示す。



資料：千葉県ビオトープ推進マニュアル

図 15-4-1-1 ビオトープ整備フロー

15-4-2 ビオトープ事例

ビオトープ事例を図 15-4-2-1 に示す。



図 15-4-2-1 ビオトープ事例（宮ヶ瀬ダム東沢ビオトープ：約1ha）