

(4) 交通の状況

1) 沿線地域の交通網現況

ア. 鉄 道

対象事業実施区域及びその周囲の鉄道網の現況は、表 4-2-2-11 及び図 4-2-2-4 に示すとおりであり、東海旅客鉄道、名古屋鉄道、明知鉄道が営業している。

また、平成 24 年度の主な駅別の乗車人員は、表 4-2-2-12 に示すとおりであり、JR 中央本線の多治見駅が最も多く、次いで同じ土岐市駅、瑞浪駅の順となっている。

表 4-2-2-11 対象事業実施区域及びその周囲における鉄道網現況表

種別	線区別	主要経由駅	営業キロ
東海旅客鉄道	太多線	多治見－可児－美濃太田	17.8
	中央本線	塩尻－中津川－多治見－名古屋	174.8
名古屋鉄道	広見線	犬山－御嵩	22.3
明知鉄道	明知線	恵那－明智	25.1

資料：「平成 24 年度 鉄道要覧」（平成 24 年 9 月、国土交通省鉄道局）

表 4-2-2-12 対象事業実施区域及びその周囲における駅別乗車人員（平成 24 年度）

種別	線区別	駅	年間乗車人員 (人)
東海旅客鉄道	中央本線	多治見	4,994,978
		土岐市	2,049,592
		瑞浪	1,724,793
		釜戸	127,225
		恵那	1,145,534
		美乃坂本	477,195
		中津川	1,251,577
	太多線	小泉	458,667
		根本	441,712

資料：「平成 24 年岐阜県統計書」（平成 25 年 3 月、岐阜県）

イ. 道 路

対象事業実施区域及びその周囲を通過する主要な道路及び交通量を表 4-2-2-13 及び図 4-2-2-4 に示す。

主要な道路としては、国道 19 号、国道 21 号、国道 41 号、国道 248 号、国道 256 号、国道 257 号、国道 418 号などがあり、高速自動車国道の中央自動車道がある。また、高規格道路の一般国道自動車専用道路として国道 475 号東海環状自動車道がある。

表 4-2-2-13(1) 対象事業実施区域及びその周囲における主要な道路及び道路交通量調査結果

■中津川市

道路種別	区間 番号	路 線 名	観 測 地 点 名	自動車類交通量 (台)	昼間12時間 大型車混入率 (%)
				平日(24h)	
高速国道	4	中央自動車道西宮線	長野県・岐阜県境～中津川IC間	25,183	37.1
	5		中津川IC～恵那IC間	32,086	32.7
一般国道	1014	一般国道19号	千旦林	32,748	14.2
	1015		手賀野	34,045	17.7
	1016		手賀野	34,045	17.7
	1017		落合石油前	23,733	24.3
	1018		落合大久手	17,002	30.7
	1142	一般国道256号	坂下相沢	9,003	8.3
	1147	一般国道257号	駒場西山	10,814	7.3
	1149		福岡	13,221	8
主要地方道 (県道)	4009	中津川田立線(県道6号)	下握	1,449	7.1
	4010	中津川南木曾線(県道7号)	落合屋下	5,765	6.2
一般県道	6150	苗木恵那線(県道410号)	苗木津戸	7,253	7.9

■恵那市

道路種別	区間 番号	路 線 名	観 測 地 点 名	自動車類交通量 (台)	昼間12時間 大型車混入率 (%)
				平日(24h)	
一般国道	1011	一般国道19号	武並町竹折	21,491	44.6
	1012		神明町	21,133	28.5
	1013		長島町正家	31,396	31.6
	1146	一般国道257号	東野山本	10,162	8.5
	1197	一般国道418号	武並町藤	2,718	7
	1198		武並町竹折	4,252	15.3
主要地方道 (県道)	4094	多治見恵那線(県道66号)	長島町永田	10,468	6.7
	4096	恵那白川線(県道68号)	長島町中野	14,758	11.1
一般県道	6142	恵那峡公園線(県道401号)	大井町北関戸	7,205	4.8
	6147	阿木大井線(県道407号)	東野千橋	6,006	4
	6149	毛呂窪姫栗線(県道409号)	笠置町毛呂窪	368	4.7

■瑞浪市

道路種別	区間 番号	路 線 名	観 測 地 点 名	自動車類交通量 (台)	昼間12時間 大型車混入率 (%)	
				平日(24h)		
高速国道	6	中央自動車道西宮線	恵那IC～瑞浪IC間	38,312	29.7	
一般国道	1008	一般国道19号	瑞浪	25,249	16.4	
	1009		土岐町	19,235	20	
	1010		釜戸町上切	19,926	26.5	
主要地方道 (県道)	4029	瑞浪大野瀬線(県道20号)	土岐町市原	6,706	8.1	
	4089	恵那御嵩線(県道65号)	釜戸町上平	1,770	18.5	
一般県道	6128	大西瑞浪線(県道352号)	明世町戸狩	9,498	22.3	
	6135	日吉釜戸線(県道383号)	日吉町半原	1,369	9.1	
	6155	武並土岐多治見線 (県道421号)				
			土岐町桜堂	1,404	7.4	

■御嵩町

道路種別	区間 番号	路 線 名	観 測 地 点 名	自動車類交通量 (台)	昼間12時間 大型車混入率 (%)
				平日(24h)	
一般国道	1021	一般国道21号	中切	9,547	26.3
一般県道	6130	井尻八百津線(県道358号)	井尻	607	26.5

表 4-2-2-13(2) 対象事業実施区域及びその周囲における主要な道路及び道路交通量調査結果

■土岐市

道路種別	区間番号	路線名	観測地点名	自動車類交通量 (台)	
				平日(24h)	昼間12時間大型車混入率 (%)
高速国道	7	中央自動車道西宮線	瑞浪IC～土岐IC間	42,850	27.9
	8		土岐IC～土岐JCT間	46,552	26.9
一般国道	71005	一般国道19号	土岐津町土岐口	47,261	13.7
	1006		泉西原町	37,020	32.1
	1007		泉町河合	34,326	17.4
	1019	一般国道21号	泉町窪町	16,238	18
	1020		泉町	15,062	20.9
	1907	一般国道475号 (東海環状自動車道)	土岐南多治見IC～土岐JCT間	17,108	27
主要地方道 (県道)	4133	土岐可児線 (県道84号)	大坪町2丁目	13,753	5.7
一般県道	6134	土岐南インター線 (県道382号)	下石町	8,132	16.6

■可児市

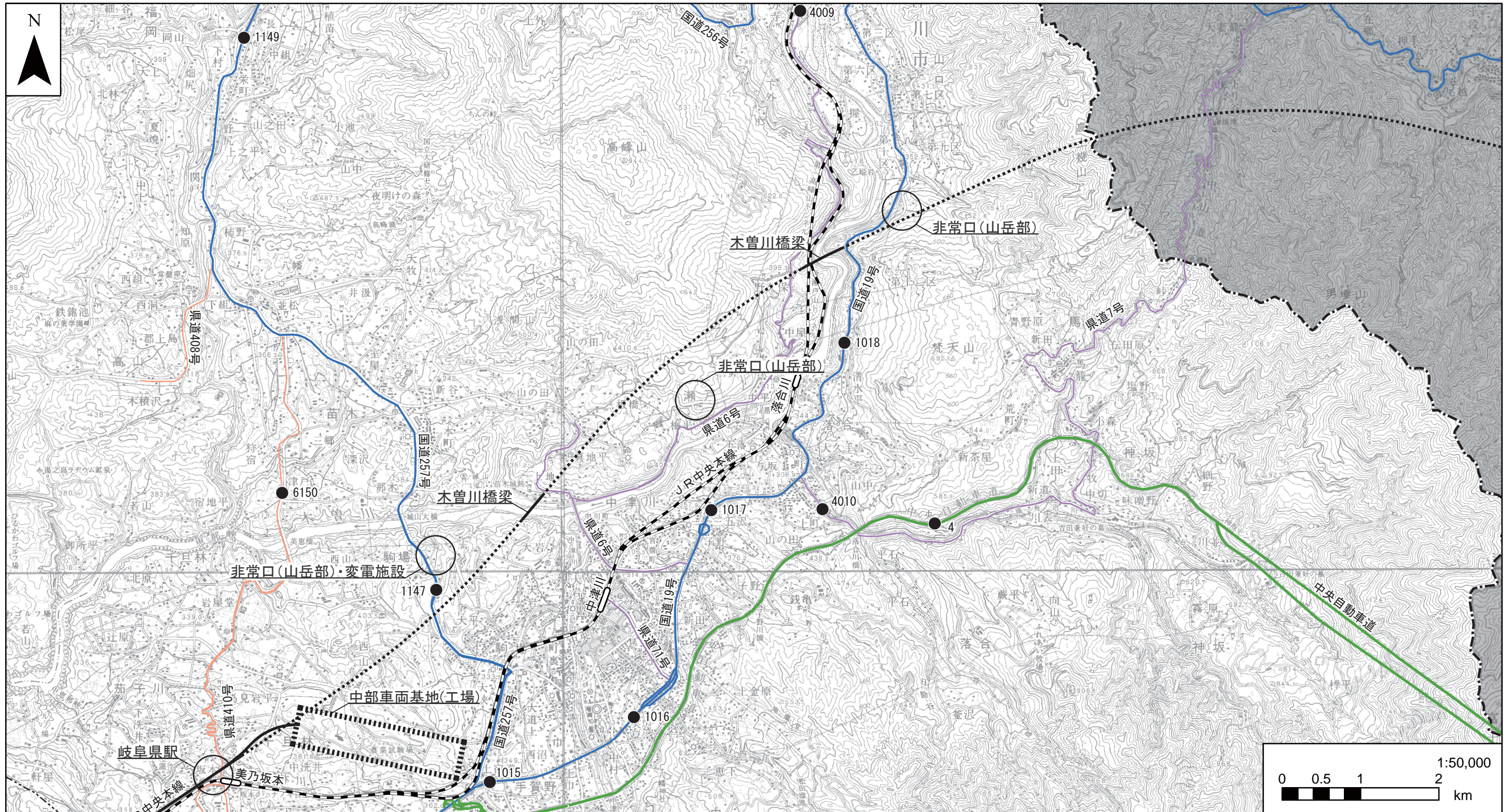
道路種別	区間番号	路線名	観測地点名	自動車類交通量 (台)	
				平日(24h)	昼間12時間大型車混入率 (%)
一般国道	1047	一般国道41号	帳子	44,534	19.2
	1120	一般国道248号	谷迫間	18,035	13.4
	1908	一般国道475号 (東海環状自動車道)	土岐JCT～可児御嵩IC間	10,732	27
主要地方道 (県道)	4134	土岐可児線 (県道84号)	久々利	8,753	6.8

■多治見市

道路種別	区間番号	路線名	観測地点名	自動車類交通量 (台)	
				平日(24h)	昼間12時間大型車混入率 (%)
高速国道	9	中央自動車道西宮線	土岐JCT～多治見IC間	39,562	24.5
一般国道	1001	一般国道19号	富士見町	38,843	16.2
	1002		太平町	29,099	16.8
	1003		白山町	34,952	14
	1004		弁天町	51,185	14.1
	1118	一般国道248号	市之倉町5丁目	12,651	14.7
	1119		白山町	21,244	8.1
主要地方道 (県道)	4018	名古屋多治見線 (県道15号)	平和町	8,001	7.9
	4019	多治見犬山線 (県道16号)	小泉町3丁目	1,059	42.9
	4091	多治見恵那線 (県道66号)	下沢町2丁目	17,111	8.1
	4095	多治見停車場線 (県道67号)	本町1丁目	13,151	6.4
	4130	多治見白川線 (県道83号)	松坂町2丁目	13,379	11.8
一般県道	6132	多治見八百津線 (県道381号)	虎溪山町4丁目	16,028	7

注1. 区間番号 4009 「中津川田立線 (県道6号)」は、平成22年12月24日に「中津川山口線」から路線名称が変更された。

資料：「平成22年度 道路交通センサス」(平成23年、国土交通省道路局)

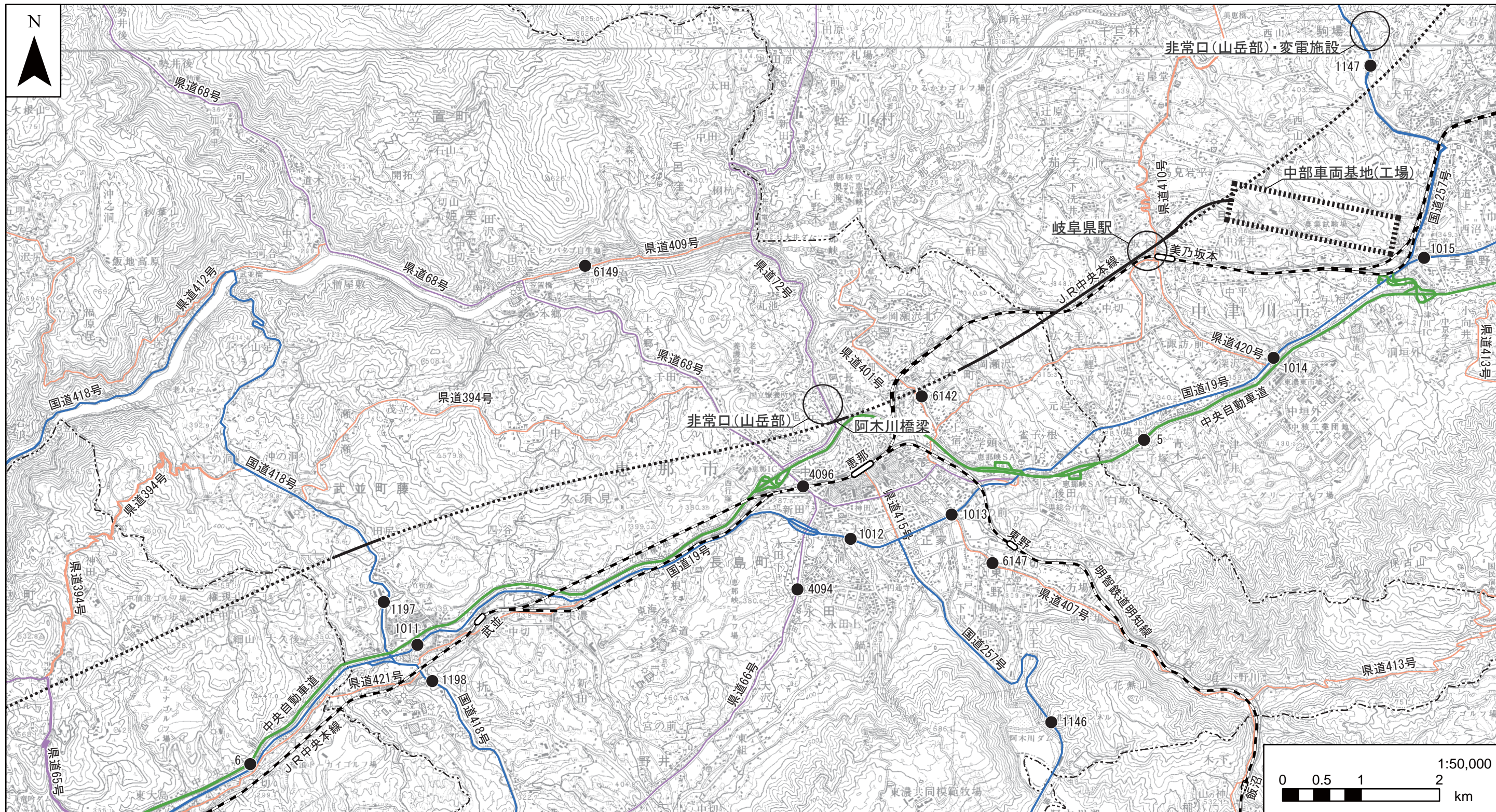


- 凡例
- | | | |
|--------------------|-----------|--------------|
| 計画路線 (トンネル部) | — 鉄道 | — 高速道路 |
| — 計画路線 (地上部) | ○ 駅 | — 一般国道 |
| - - - 県境 | ● 交通量調査地点 | — 主要地方道 (県道) |
| 市区町村境 | | — 一般県道 |

注1. 他の図面と表示範囲が重なる箇所については、調査地点等を重複して記載しているものもある。

資料：「平成22年度 道路交通センサス」(平成23年、国土交通省道路局)

図4-2-2-4(1) 交通網図

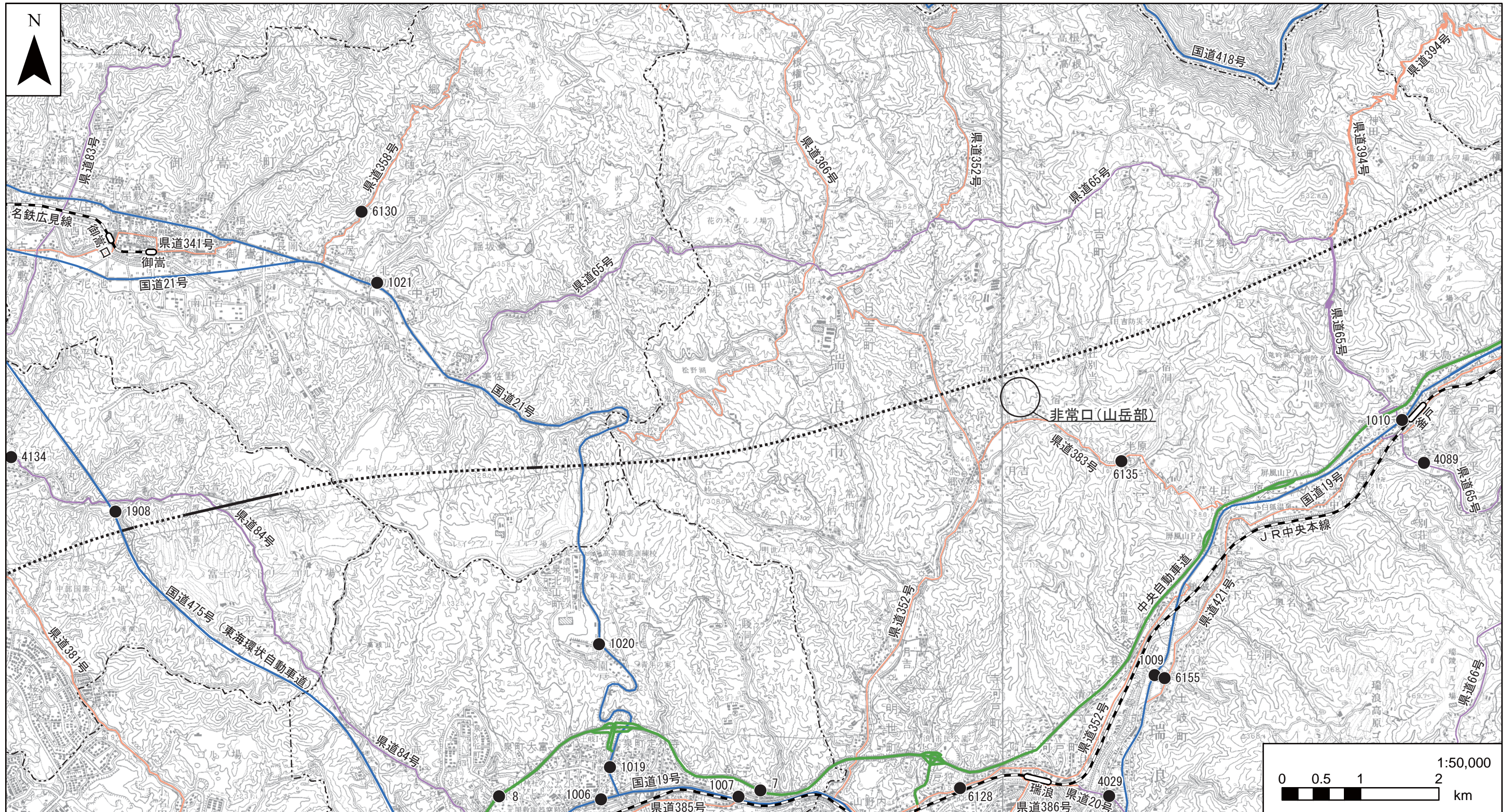


- 凡例
- 計画路線 (トンネル部)
 - 計画路線 (地上部)
 - 県境
 - - - 市区町村境
 - +— 鉄道
 - 駅
 - 交通量調査地点
 - 高速道路
 - 一般国道
 - 主要地方道 (県道)
 - 一般県道

注1. 他の図面と表示範囲が重なる箇所については、調査地点等を重複して記載しているものもある。

資料：「平成22年度 道路交通センサス」(平成23年、国土交通省道路局)

図4-2-2-4(2) 交通網図

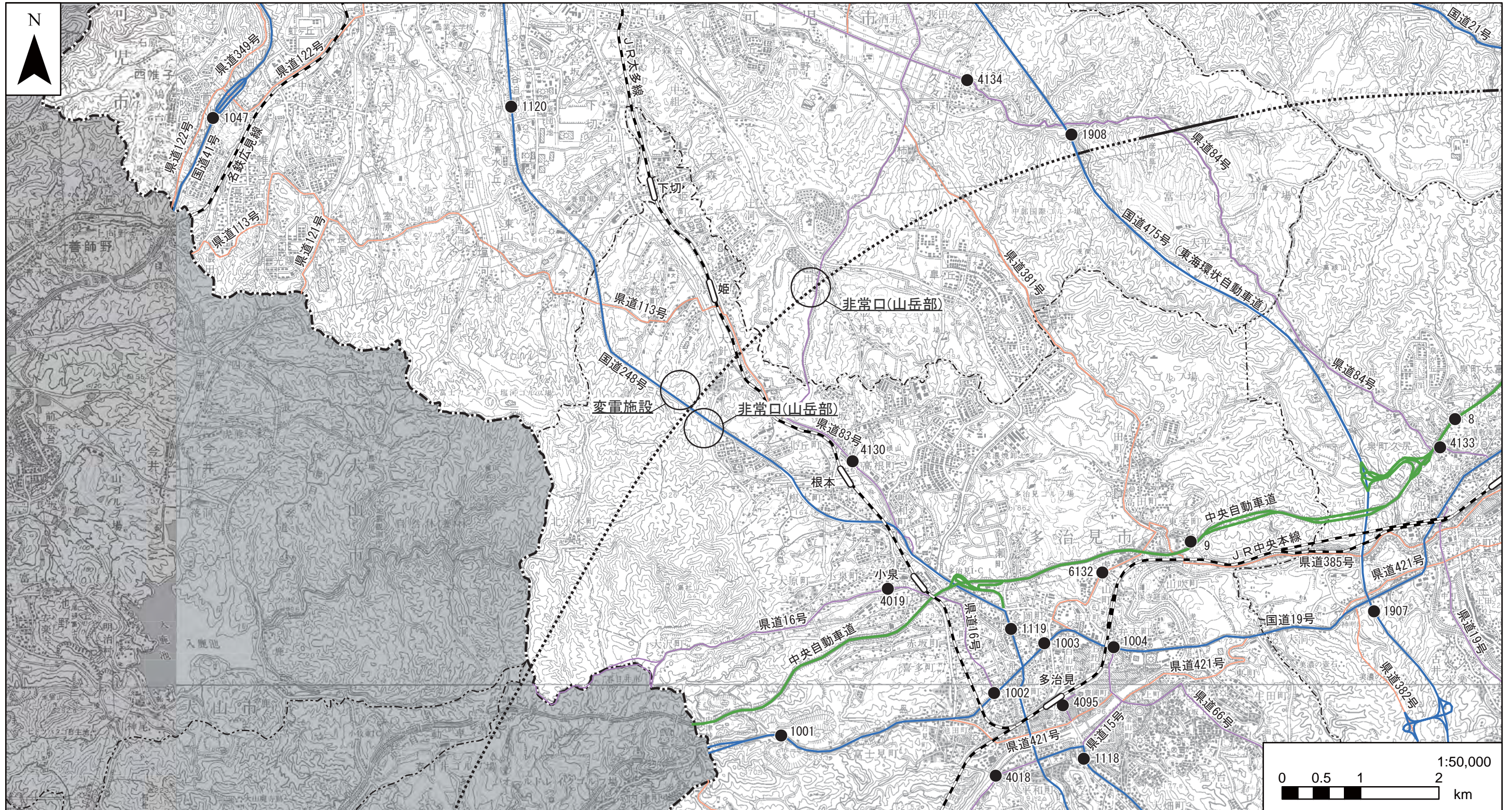


- 凡例
- | | | |
|--------------------|-----------|--------------|
| 計画路線 (トンネル部) | — 鉄道 | — 高速道路 |
| —— 計画路線 (地上部) | ○ 駅 | — 一般国道 |
| - - - 県境 | ● 交通量調査地点 | — 主要地方道 (県道) |
| - · - · 市区町村境 | | — 一般県道 |

注1. 他の図面と表示範囲が重なる箇所については、調査地点等を重複して記載しているものもある。

資料：「平成22年度 道路交通センサス」(平成23年、国土交通省道路局)

図4-2-2-4(3) 交通網図



- 凡例
- | | | |
|-------------------|-----------|-------------|
| 計画路線（トンネル部） | —+— 鉄道 | — 高速道路 |
| —— 計画路線（地上部） | ○ 駅 | — 一般国道 |
| - - - 県境 | ● 交通量調査地点 | — 主要地方道（県道） |
| - · - · 市区町村境 | | — 一般県道 |

注1. 他の図面と表示範囲が重なる箇所については、調査地点等を重複して記載しているものもある。

資料：「平成22年度 道路交通センサス」（平成23年、国土交通省道路局）

図4-2-2-4(4) 交通網図

