

(3) 地下水の利用の状況

1) 地下水利用の現況

「岐阜県における水道の概況（平成 23 年度版）」（平成 24 年 3 月、岐阜県健康福祉部薬務水道課）によると、対象事業実施区域を含む周辺市町では、平成 23 年度の上水道に係る地下水の取水実績はない。

対象事業実施区域を含む周辺市町の簡易水道に係る地下水の取水実績を表 4-2-2-8 に示す。中津川市で年間 279,629m³（全て浅層地下水）、恵那市で 35,496m³（全て浅層地下水）となっている。

表 4-2-2-8 地下水取水状況（簡易水道）（平成 23 年度）

（単位：m³）

地域	事業名称	年間 取水量	地下水	
			浅層地下水	深層地下水
中津川市	蛭川	80,272	80,272	-
	下付知	199,357	199,357	-
	計	279,629	279,629	-
恵那市	山岡	7,740	7,740	-
	吉良見	16,247	16,247	-
	閑川	11,509	11,509	-
	計	35,496	35,496	-

注 1. 表中の「-」は、該当箇所がないことを示している。

資料：「岐阜県における水道の概況（平成 23 年度版）」（平成 24 年 3 月、岐阜県健康福祉部薬務水道課）

2) 湧水等の分布

「湧水保全ポータルサイト」（環境省 水・大気環境局）によると、対象事業実施区域を含む周辺市町では、「代表的な湧水」として多治見市の坂上湧水公園や瑞浪市の白狐温泉神明水等 6 箇所、県選定の「岐阜県の名水」として、恵那市の西行ゆかりの水（西行硯水）等 10 箇所が選定されている。

環境省及び岐阜県により選定された湧水等には重複したものがあり、対象事業実施区域及びその周囲においては、表 4-2-2-9 及び図 4-2-2-3 に示すとおり 7 箇所となっている。

対象事業実施区域及びその周囲では、昭和 60 年に選定された「名水百選」、及び平成 20 年に選定された「平成の名水百選」の指定はない。

また、対象事業実施区域の温泉源泉は 21 箇所あり、表 4-2-2-10 及び図 4-2-2-3 に示すとおりである。

表 4-2-2-9 対象事業実施区域及びその周囲における湧水等

(平成 24 年 3 月末現在)

地域	名称	所在地	水の形態
中津川市	強清水	中津川市神坂	湧水
恵那市	西行ゆかりの水	恵那市長島町	湧水
	杉山の清水	恵那市東野	湧水
瑞浪市	白狐温泉神明水	瑞浪市釜戸町	湧水
御嵩町	一呑・唄清水	可児郡御嵩町謡坂	湧水
多治見市	不動明王の滝	多治見市小名田町	滝
	坂上湧水公園	多治見市坂上町	湧水

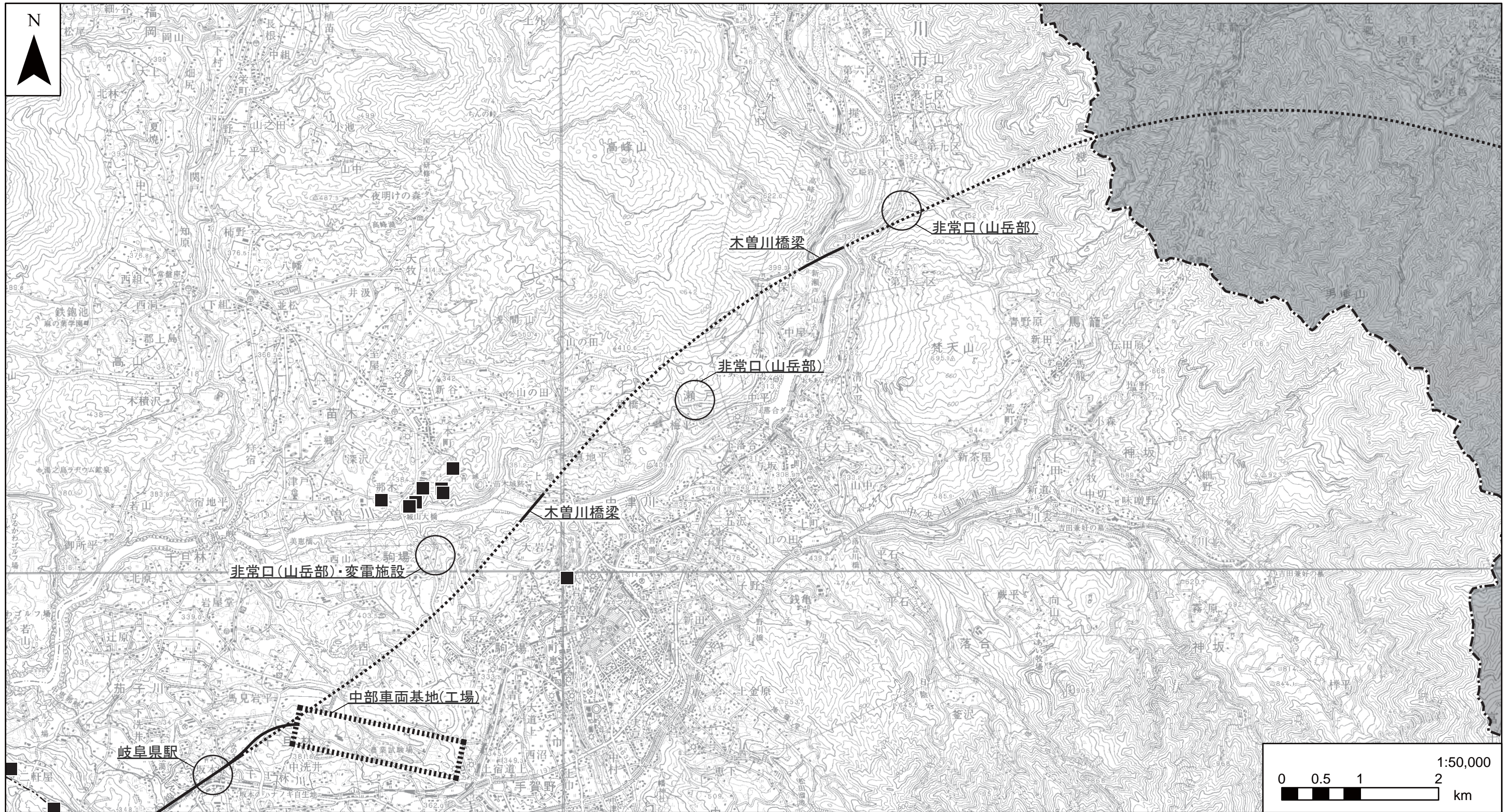
資料：「湧水保全ポータルサイト」（平成 25 年 6 月現在、環境省ホームページ）
「環境白書（平成 24 年）」（平成 24 年 11 月、岐阜県）

表 4-2-2-10 対象事業実施区域の温泉源泉数

(平成 25 年 3 月末現在)

地域	源泉数
中津川市	10
恵那市	7
瑞浪市	1
御嵩町	2
土岐市	0
可児市	1
多治見市	0
合計	21

資料：「温泉源泉一覧」（平成 25 年、岐阜県環境生活部環境管理課資料）



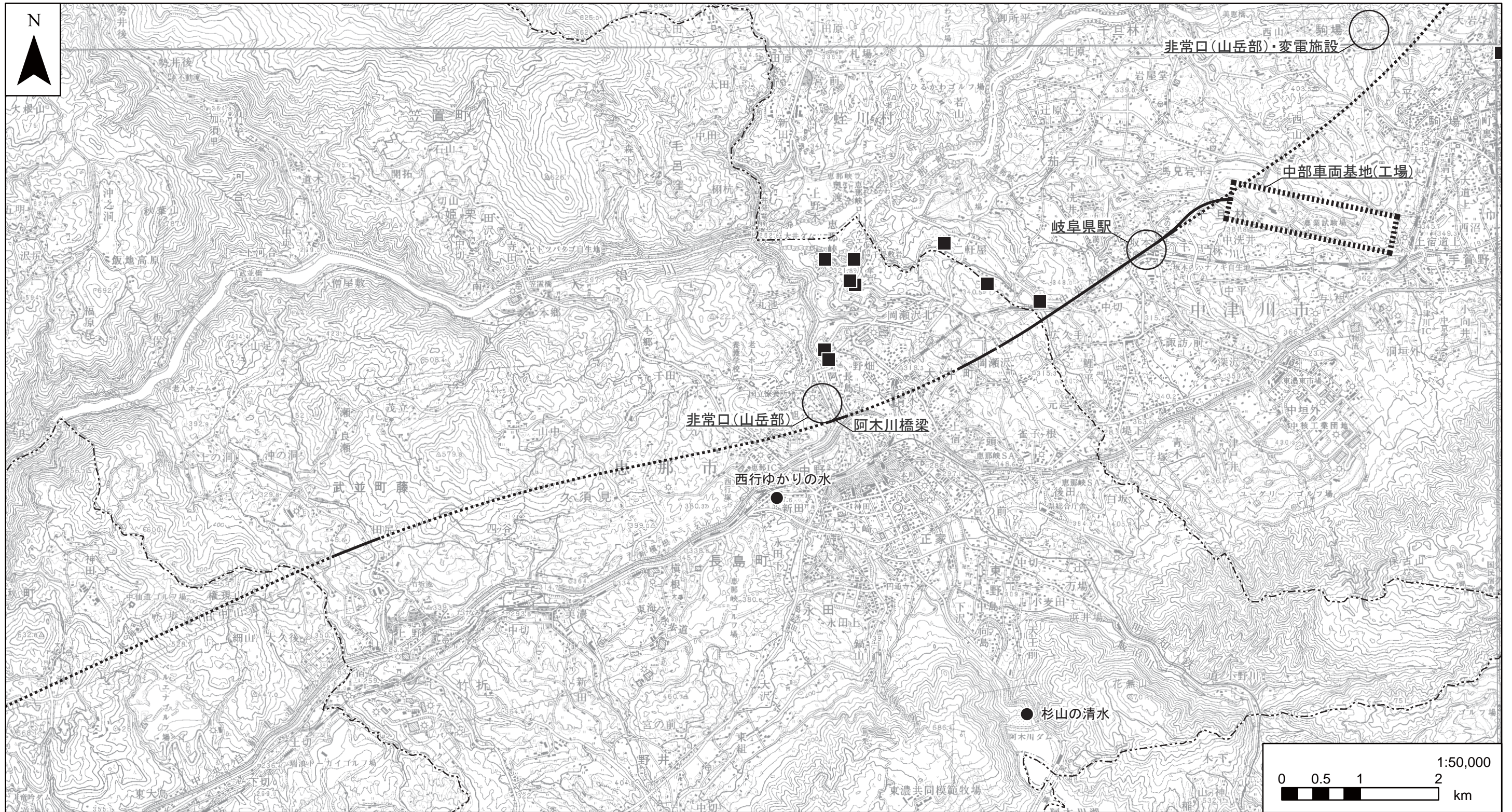
凡例

- 計画路線（トンネル部）
- 計画路線（地上部）
- - - 県境
- - - 市区町村境
- 湧水地
- 温泉

注1. 他の図面と表示範囲が重なる箇所については、調査地点等を重複して記載しているものもある。

資料：「湧水保全ポータルサイト」（平成25年6月現在、環境省ホームページ）
「環境白書（平成24年）」（平成24年11月、岐阜県）
「平成22年度温泉利用状況調査」（岐阜県）

図4-2-2-3(1) 湧水等の分布図



凡例

- 計画路線（トンネル部）
- 計画路線（地上部）
- 県境
- 市区町村境
- 湧水地
- 温泉

注1. 他の図面と表示範囲が重なる箇所については、調査地点等を重複して記載しているものもある。

資料：「湧水保全ポータルサイト」（平成25年6月現在、環境省ホームページ）
「環境白書（平成24年）」（平成24年11月、岐阜県）
「平成22年度温泉利用状況調査」（岐阜県）

図4-2-2-3(2) 湧水等の分布図



凡例

- 計画路線（トンネル部）
- 計画路線（地上部）
- 県境
- 市区町村境
- 湧水地
- 温泉

注1. 他の図面と表示範囲が重なる箇所については、調査地点等を重複して記載しているものもある。

資料：「湧水保全ポータルサイト」（平成25年6月現在、環境省ホームページ）
「環境白書（平成24年）」（平成24年11月、岐阜県）
「平成22年度温泉利用状況調査」（岐阜県）

図4-2-2-3(3) 湧水等の分布図

