

3) 用途地域の状況

対象事業実施区域及びその周囲の用途地域は、図 4-2-2-2 に示すとおりである。

対象事業実施区域を含む周辺市町は、都市計画法に基づく用途地域が指定されている。各市町の指定状況を表 4-2-2-7 に示す。

表 4-2-2-7(1) 都市計画用途地域別面積（中津川市）

（平成 23 年 3 月 31 日現在）

区 分		面積 (ha)	構成比 (%)
用途地域	第 1 種低層住居専用地域	304.0	33.5
	第 2 種低層住居専用地域	6.7	0.7
	第 1 種中高層住居専用地域	67.0	7.4
	第 2 種中高層住居専用地域	32.0	3.5
	第 1 種住居地域	118.0	13.0
	第 2 種住居地域	2.7	0.3
	準住居地域	15.0	1.7
	近隣商業地域	85.0	9.4
	商業地域	32.0	3.5
	準工業地域	126.5	14.0
	工業地域	11.0	1.2
	工業専用地域	108.5	12.0
	計	908.4	100.0
都市計画区域		13,029.0	-
行政区域面積		67,638.0	-

資料：「都市計画区域用途地域別面積」（平成 25 年 6 月現在、岐阜県ホームページ）
「都市計画区域面積、市街化区域面積、市街化調整区域面積」（平成 25 年 6 月現在、岐阜県ホームページ）
「市町村別、地目別面積」（平成 25 年 6 月現在、岐阜県ホームページ）

表 4-2-2-7(2) 都市計画用途地域別面積（恵那市）

（平成 23 年 3 月 31 日現在）

区 分		面積 (ha)	構成比 (%)
用途地域	第 1 種低層住居専用地域	97.0	17.5
	第 2 種低層住居専用地域	0.0	0.0
	第 1 種中高層住居専用地域	62.0	11.2
	第 2 種中高層住居専用地域	63.0	11.4
	第 1 種住居地域	93.0	16.8
	第 2 種住居地域	52.0	9.4
	準住居地域	0.0	0.0
	近隣商業地域	21.0	3.8
	商業地域	16.0	2.9
	準工業地域	55.0	9.9
	工業地域	27.0	4.9
	工業専用地域	68.0	12.3
	計	554.0	100.0
都市計画区域		17,256.0	-
行政区域面積		50,419.0	-

資料：「都市計画区域用途地域別面積」（平成 25 年 6 月現在、岐阜県ホームページ）
「都市計画区域面積、市街化区域面積、市街化調整区域面積」（平成 25 年 6 月現在、岐阜県ホームページ）
「市町村別、地目別面積」（平成 25 年 6 月現在、岐阜県ホームページ）

表 4-2-2-7(3) 都市計画用途地域別面積（瑞浪市）

（平成 23 年 3 月 31 日現在）

区 分		面積 (ha)	構成比 (%)
用途地域	第 1 種低層住居専用地域	60.0	8.9
	第 2 種低層住居専用地域	2.0	0.3
	第 1 種中高層住居専用地域	55.4	8.2
	第 2 種中高層住居専用地域	23.0	3.4
	第 1 種住居地域	214.9	32.0
	第 2 種住居地域	17.0	2.5
	準住居地域	0.0	0.0
	近隣商業地域	64.3	9.6
	商業地域	14.0	2.1
	準工業地域	124.9	18.6
	工業地域	65.0	9.7
	工業専用地域	31.0	4.6
	計	671.5	100.0
	都市計画区域		17,500.0
行政区域面積		17,500.0	-

資料：「都市計画区域用途地域別面積」（平成 25 年 6 月現在、岐阜県ホームページ）
 「都市計画区域面積、市街化区域面積、市街化調整区域面積」（平成 25 年 6 月現在、岐阜県ホームページ）
 「市町村別、地目別面積」（平成 25 年 6 月現在、岐阜県ホームページ）

表 4-2-2-7(4) 都市計画用途地域別面積（御嵩町）

（平成 23 年 3 月 31 日現在）

区 分		面積 (ha)	構成比 (%)
用途地域	第 1 種低層住居専用地域	128.0	24.7
	第 2 種低層住居専用地域	9.1	1.8
	第 1 種中高層住居専用地域	66.0	12.7
	第 2 種中高層住居専用地域	0.0	0.0
	第 1 種住居地域	171.0	33.0
	第 2 種住居地域	34.0	6.6
	準住居地域	18.0	3.5
	近隣商業地域	13.0	2.5
	商業地域	0.0	0.0
	準工業地域	15.0	2.9
	工業地域	0.0	0.0
	工業専用地域	64.0	12.4
	計	518.1	100.0
都市計画区域		5,661.0	-
行政区域面積		5,661.0	-

資料：「都市計画区域用途地域別面積」（平成 25 年 6 月現在、岐阜県ホームページ）
 「都市計画区域面積、市街化区域面積、市街化調整区域面積」（平成 25 年 6 月現在、岐阜県ホームページ）
 「市町村別、地目別面積」（平成 25 年 6 月現在、岐阜県ホームページ）

表 4-2-2-7(5) 都市計画用途地域別面積（土岐市）

（平成 23 年 3 月 31 日現在）

区 分		面積 (ha)	構成比 (%)
用途地域	第 1 種低層住居専用地域	157.4	7.8
	第 2 種低層住居専用地域	20.9	1.0
	第 1 種中高層住居専用地域	161.8	8.0
	第 2 種中高層住居専用地域	8.7	0.4
	第 1 種住居地域	633.9	31.2
	第 2 種住居地域	40.2	2.0
	準住居地域	20.1	1.0
	近隣商業地域	72.5	3.6
	商業地域	22.0	1.1
	準工業地域	833.0	41.0
	工業地域	0.0	0.0
	工業専用地域	59.8	2.9
	計	2,030.5	100.0
	都市計画区域		11,601.0
行政区域面積		11,601.0	-

資料：「都市計画区域用途地域別面積」（平成 25 年 6 月現在、岐阜県ホームページ）
 「都市計画区域面積、市街化区域面積、市街化調整区域面積」（平成 25 年 6 月現在、岐阜県ホームページ）
 「市町村別、地目別面積」（平成 25 年 6 月現在、岐阜県ホームページ）

表 4-2-2-7(6) 都市計画用途地域別面積（可児市）

（平成 23 年 3 月 31 日現在）

区 分		面積 (ha)	構成比 (%)
用途地域	第 1 種低層住居専用地域	725.0	34.4
	第 2 種低層住居専用地域	0.0	0.0
	第 1 種中高層住居専用地域	116.0	5.5
	第 2 種中高層住居専用地域	17.0	0.8
	第 1 種住居地域	664.0	31.5
	第 2 種住居地域	27.0	1.3
	準住居地域	0.0	0.0
	近隣商業地域	128.0	6.1
	商業地域	40.0	1.9
	準工業地域	84.0	4.0
	工業地域	48.0	2.3
	工業専用地域	261.0	12.4
	計	2,110.0	100.0
	都市計画区域		8,760.0
行政区域面積		8,760.0	-

注 1. 表中は、可児都市計画区域と御嵩都市計画区域にまたがる可児市の合計値を記載した。

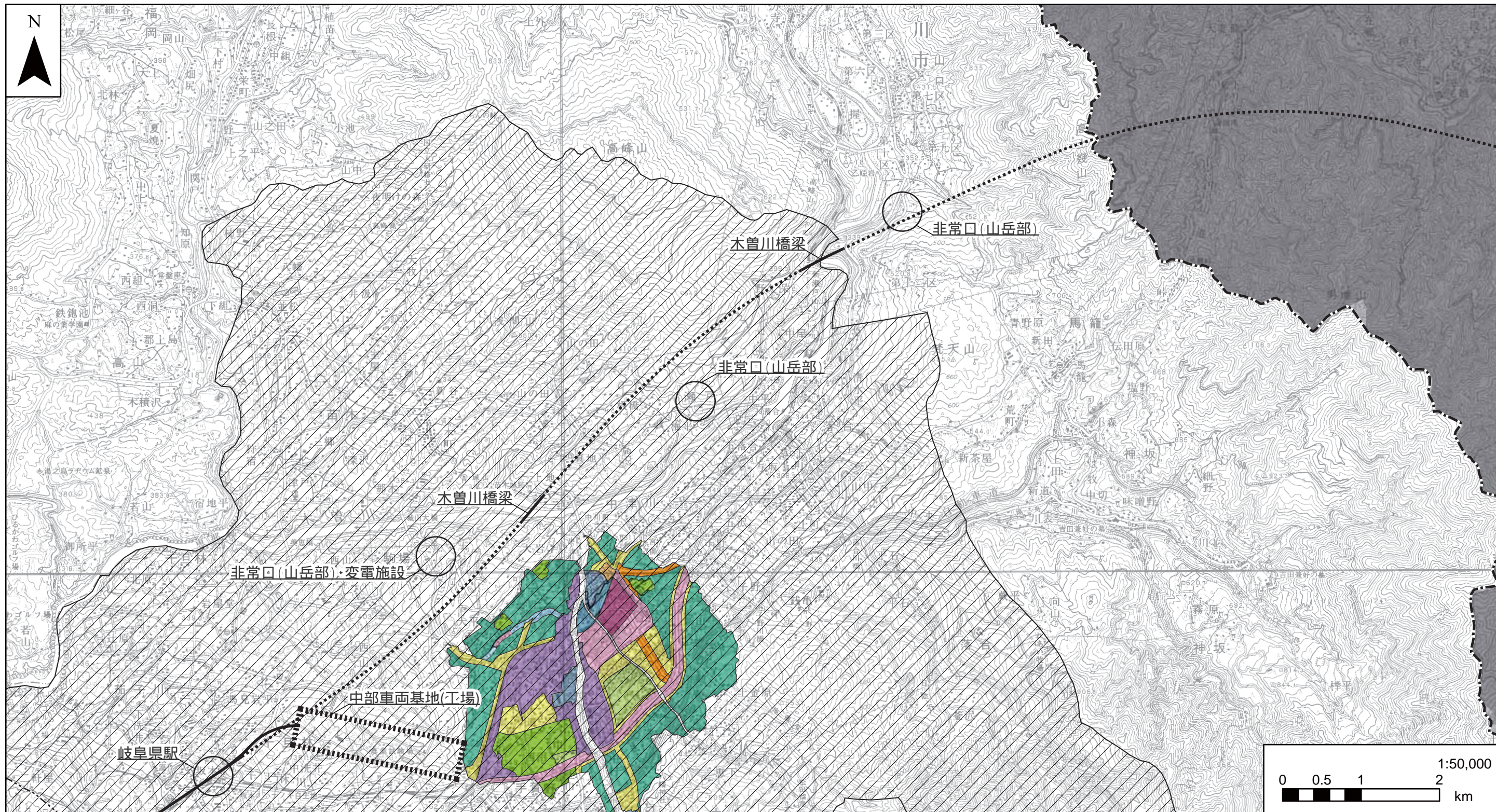
資料：「都市計画区域用途地域別面積」（平成 25 年 6 月現在、岐阜県ホームページ）
 「都市計画区域面積、市街化区域面積、市街化調整区域面積」（平成 25 年 6 月現在、岐阜県ホームページ）
 「市町村別、地目別面積」（平成 25 年 6 月現在、岐阜県ホームページ）

表 4-2-2-7(7) 都市計画用途地域別面積（多治見市）

（平成 23 年 3 月 31 日現在）

区 分		面積 (ha)	構成比 (%)
用途地域	第 1 種低層住居専用地域	645.0	20.8
	第 2 種低層住居専用地域	102.0	3.3
	第 1 種中高層住居専用地域	170.0	5.5
	第 2 種中高層住居専用地域	0.0	0.0
	第 1 種住居地域	881.0	28.4
	第 2 種住居地域	19.0	0.6
	準住居地域	14.0	0.5
	近隣商業地域	42.0	1.4
	商業地域	148.0	4.8
	準工業地域	979.0	31.6
	工業地域	101.0	3.3
	工業専用地域	0.0	0.0
	計	3,101.0	100.0
	都市計画区域		9,124.0
行政区域面積		9,124.0	-

資料：「都市計画区域用途地域別面積」（平成 25 年 6 月現在、岐阜県ホームページ）
「都市計画区域面積、市街化区域面積、市街化調整区域面積」（平成 25 年 6 月現在、岐阜県ホームページ）
「市町村別、地目別面積」（平成 25 年 6 月現在、岐阜県ホームページ）

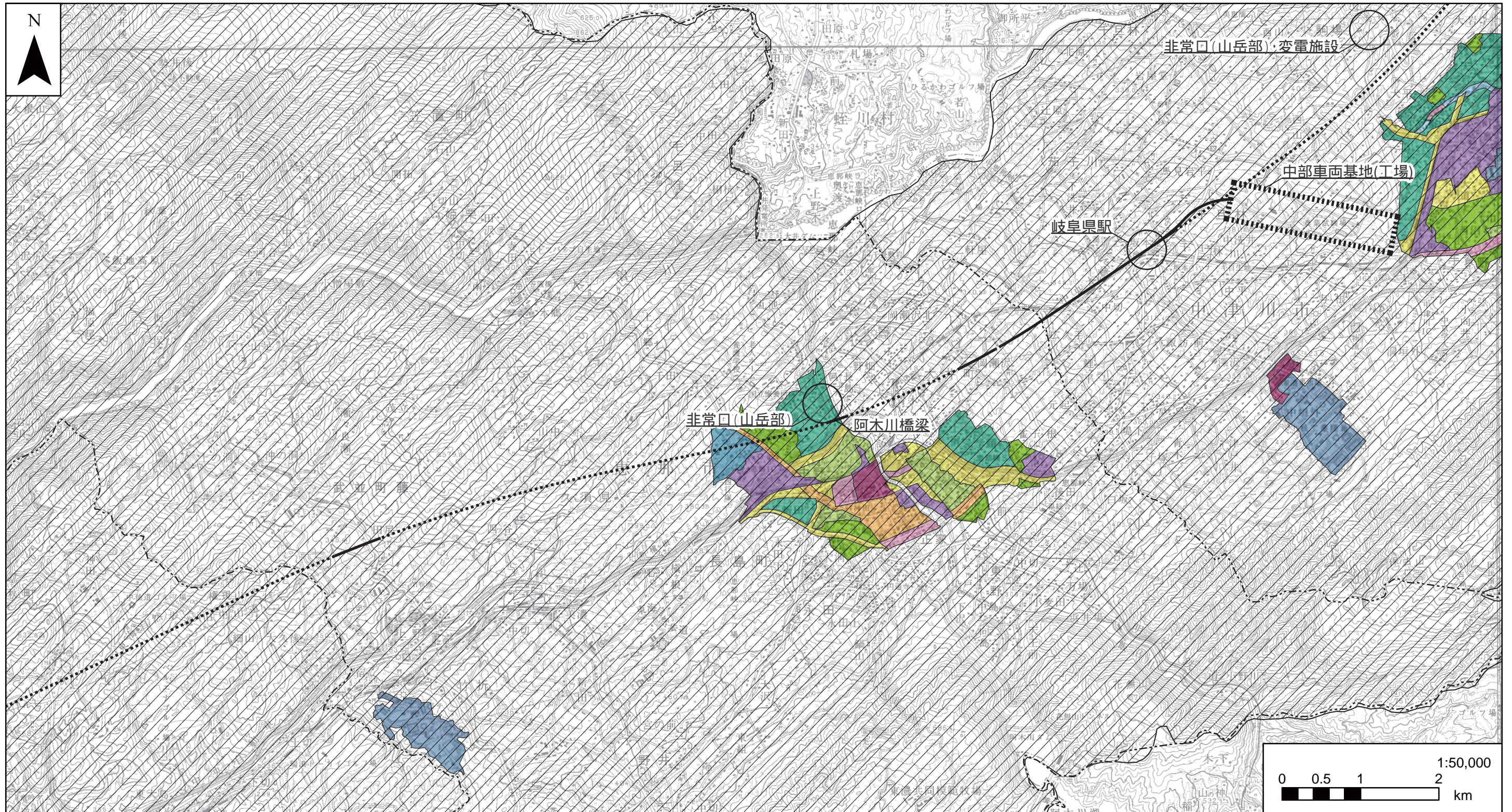


- 凡例**
- | | | | |
|-------------------|--------------|---------|--------|
| 計画路線（トンネル部） | 都市計画区域 | 第一種住居地域 | 準工業地域 |
| —— 計画路線（地上部） | 第一種低層住居専用地域 | 第二種住居地域 | 工業地域 |
| - - - 県境 | 第二種低層住居専用地域 | 準住居地域 | 工業専用地域 |
| - - - 市区町村境 | 第一種中高層住居専用地域 | 近隣商業地域 | |
| | 第二種中高層住居専用地域 | 商業地域 | |

注1. 他の図面と表示範囲が重なる箇所については、調査地点等を重複して記載しているものもある。

資料：「中津川都市計画総括図」（平成21年、中津川市）、「恵那市都市計画総括図」（平成19年、恵那市）
 「瑞浪都市計画総括図」（平成19年、瑞浪市）
 「土岐都市計画図」（平成23年、土岐市ホームページ）
 「御嵩都市計画図」（平成21年、可児郡御嵩町）、「可児市都市計画図」（平成21年、可児市）
 「多治見都市計画総括図」（平成22年、多治見市）

図4-2-2-2(1) 用途地域図



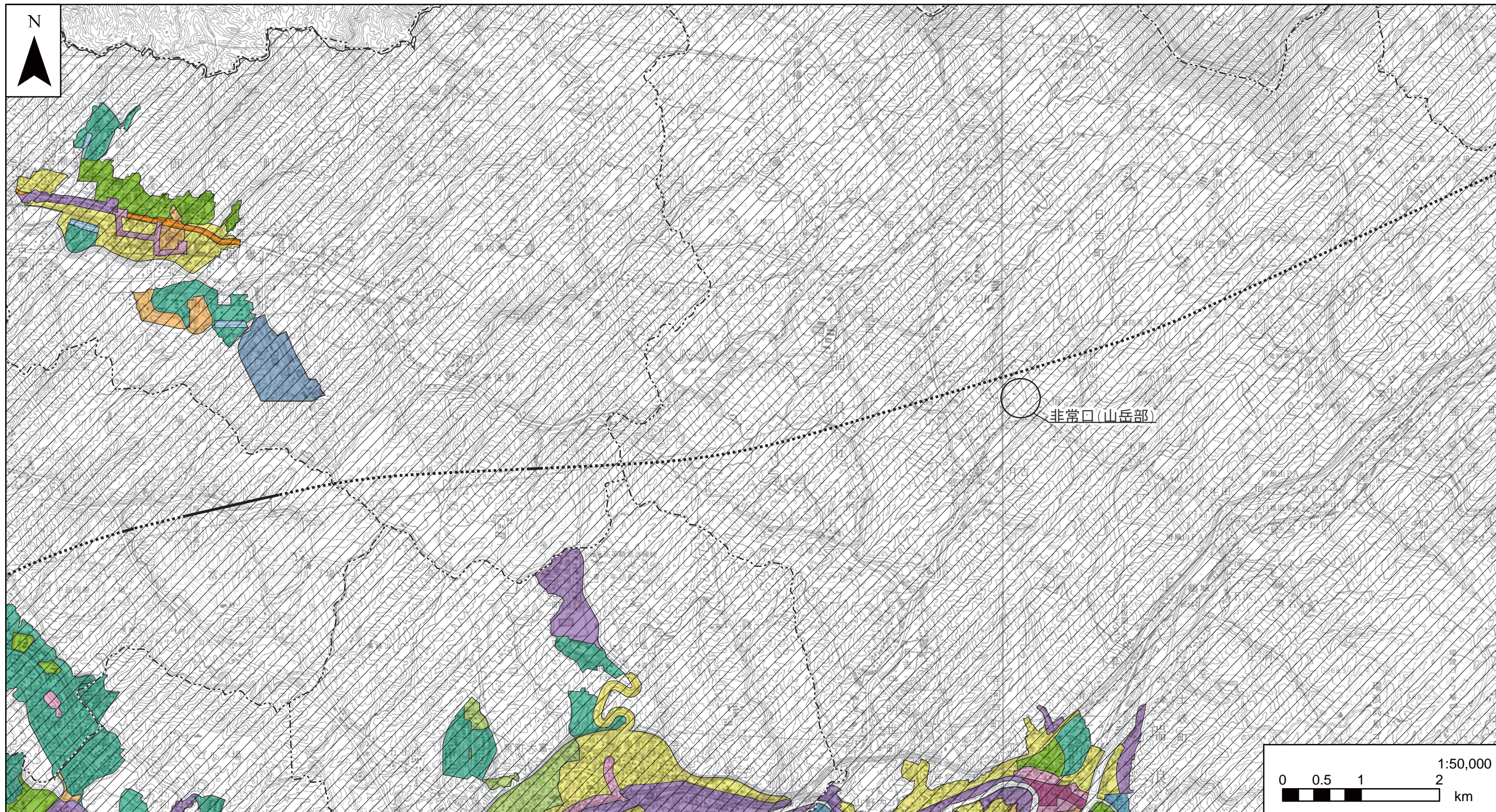
凡例

- | | | | |
|-------------------|--------------|---------|--------|
| 計画路線（トンネル部） | 都市計画区域 | 第一種住居地域 | 準工業地域 |
| —— 計画路線（地上部） | 第一種低層住居専用地域 | 第二種住居地域 | 工業地域 |
| - - - 県境 | 第二種低層住居専用地域 | 準住居地域 | 工業専用地域 |
| - - - 市区町村境 | 第一種中高層住居専用地域 | 近隣商業地域 | |
| | 第二種中高層住居専用地域 | 商業地域 | |

注1. 他の図面と表示範囲が重なる箇所については、調査地点等を重複して記載しているものもある。

資料：「中津川都市計画総括図」（平成21年、中津川市）、「恵那市都市計画総括図」（平成19年、恵那市）
「瑞浪都市計画総括図」（平成19年、瑞浪市）
「土岐都市計画図」（平成23年、土岐市ホームページ）
「御嵩都市計画図」（平成21年、可児郡御嵩町）、「可児市都市計画図」（平成21年、可児市）
「多治見都市計画総括図」（平成22年、多治見市）

図4-2-2-2(2) 用途地域図

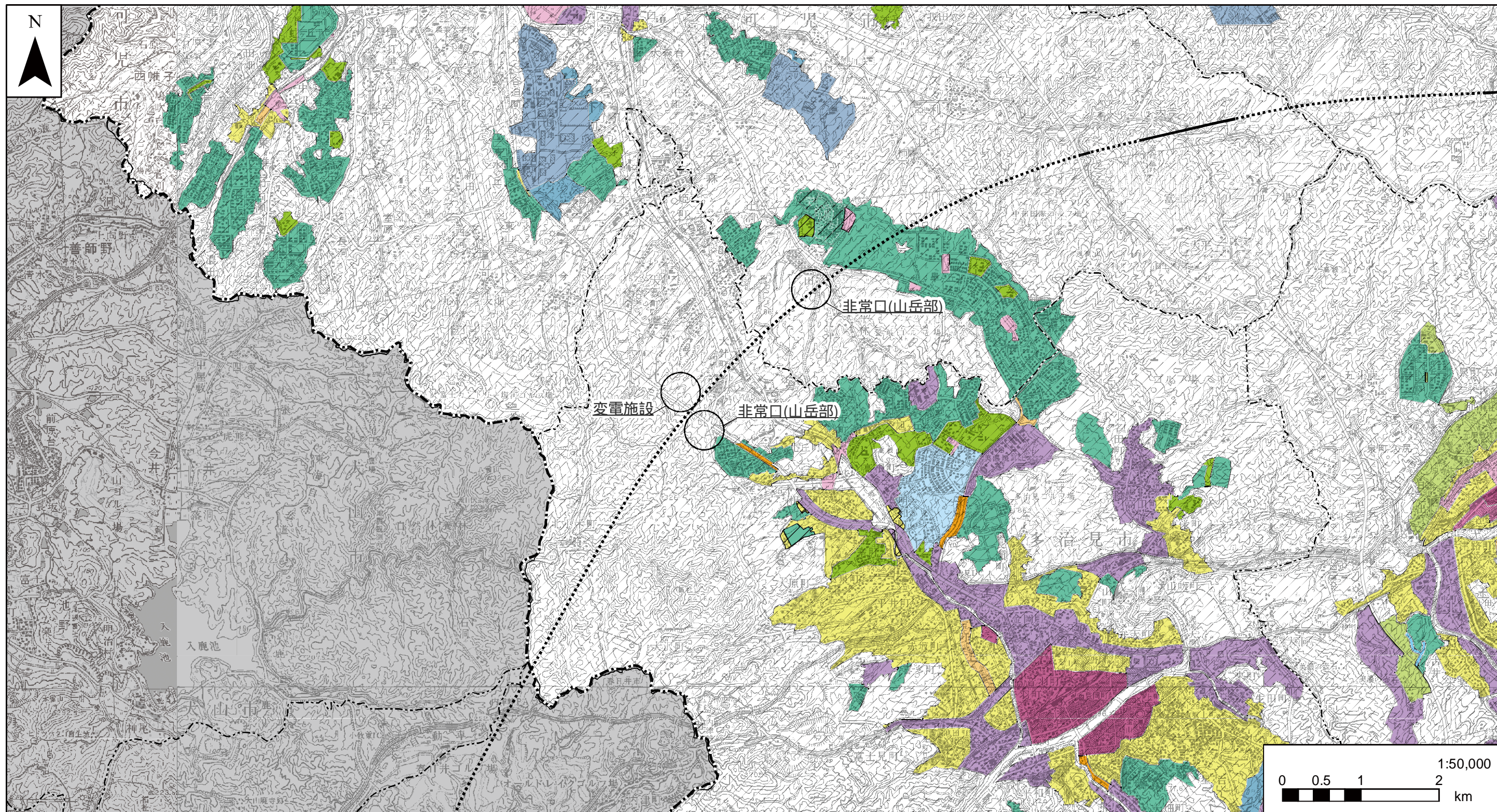


- 凡例**
- | | | | |
|-------------------|--------------|---------|--------|
| 計画路線（トンネル部） | 都市計画区域 | 第一種住居地域 | 準工業地域 |
| —— 計画路線（地上部） | 第一種低層住居専用地域 | 第二種住居地域 | 工業地域 |
| - - - 県境 | 第二種低層住居専用地域 | 準住居地域 | 工業専用地域 |
| - - - 市区町村境 | 第一種中高層住居専用地域 | 近隣商業地域 | |
| | 第二種中高層住居専用地域 | 商業地域 | |

注1. 他の図面と表示範囲が重なる箇所については、調査地点等を重複して記載しているものもある。

資料：「中津川都市計画総括図」（平成21年、中津川市）、「恵那市都市計画総括図」（平成19年、恵那市）
 「瑞浪都市計画総括図」（平成19年、瑞浪市）、
 「土岐都市計画図」（平成23年、土岐市ホームページ）
 「御嵩都市計画図」（平成21年、可児郡御嵩町）、「可児市都市計画図」（平成21年、可児市）
 「多治見都市計画総括図」（平成22年、多治見市）

図4-2-2-2(3) 用途地域図



- 凡例**
- | | | | |
|-------------------|--------------|---------|--------|
| 計画路線（トンネル部） | 都市計画区域 | 第一種住居地域 | 準工業地域 |
| —— 計画路線（地上部） | 第一種低層住居専用地域 | 第二種住居地域 | 工業地域 |
| - - - 県境 | 第二種低層住居専用地域 | 準住居地域 | 工業専用地域 |
| ----- 市区町村境 | 第一種中高層住居専用地域 | 近隣商業地域 | |
| | 第二種中高層住居専用地域 | 商業地域 | |

注1. 他の図面と表示範囲が重なる箇所については、調査地点等を重複して記載しているものもある。

資料：「中津川都市計画総括図」（平成21年、中津川市）、「恵那市都市計画総括図」（平成19年、恵那市）
 「瑞浪都市計画総括図」（平成19年、瑞浪市）、
 「土岐都市計画図」（平成23年、土岐市ホームページ）
 「御嵩都市計画図」（平成21年、可児郡御嵩町）、「可児市都市計画図」（平成21年、可児市）
 「多治見都市計画総括図」（平成22年、多治見市）

図4-2-2-2(4) 用途地域図

