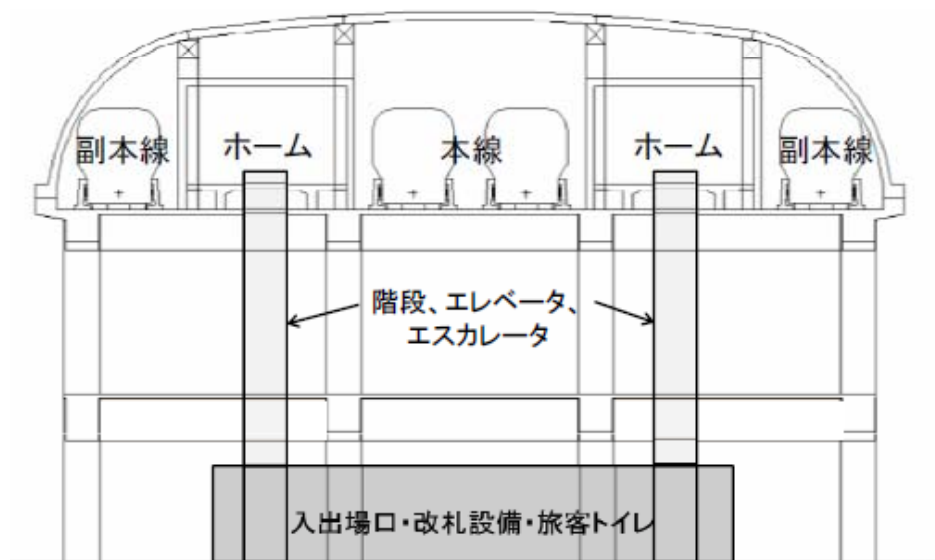
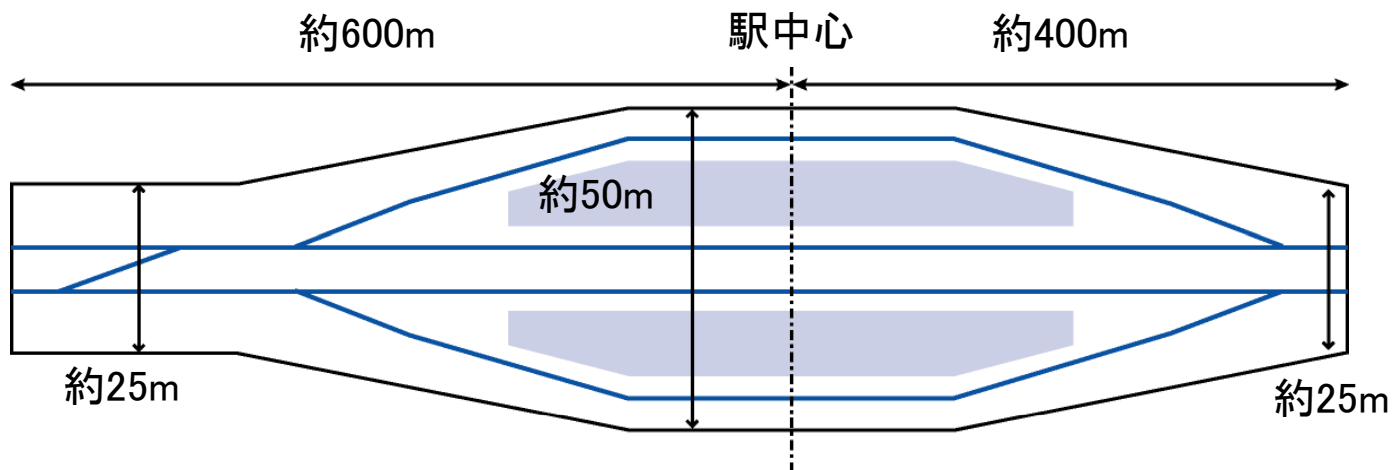


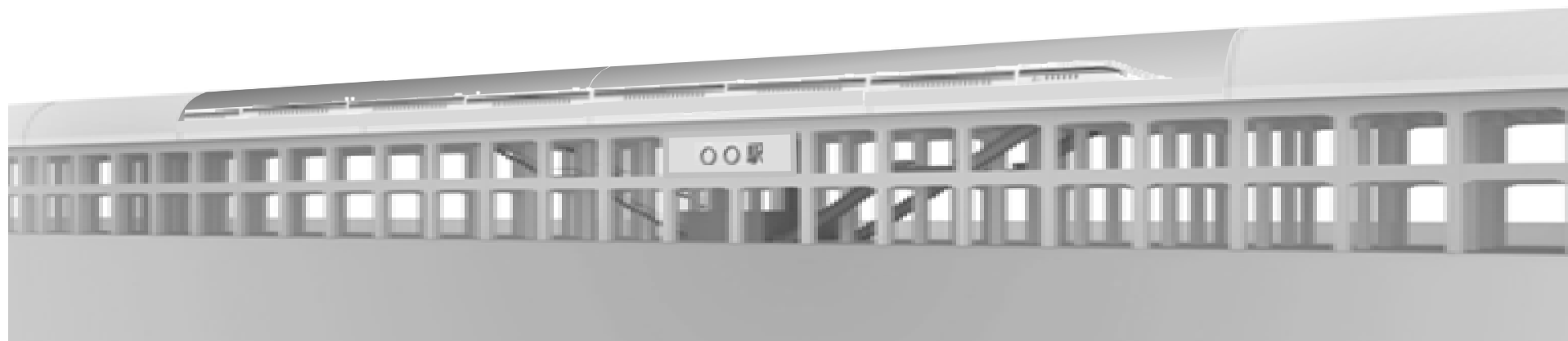
当社が用意する中間駅(地上)のイメージ

- 当社がお客様のご利用に必要と判断する設備を備えた「駅」については、当社が建設費を負担して整備します。
- その設備内容は、将来の旅客輸送のあり方を踏まえて、従来の形にとらわれず、営業専任要員は配置しない等、運用面も含めて、大胆に効率性と機能性を徹底して追求したコンパクトな「駅」を目指し、建設費ばかりでなく、開業後の運営費についても圧縮することとします。



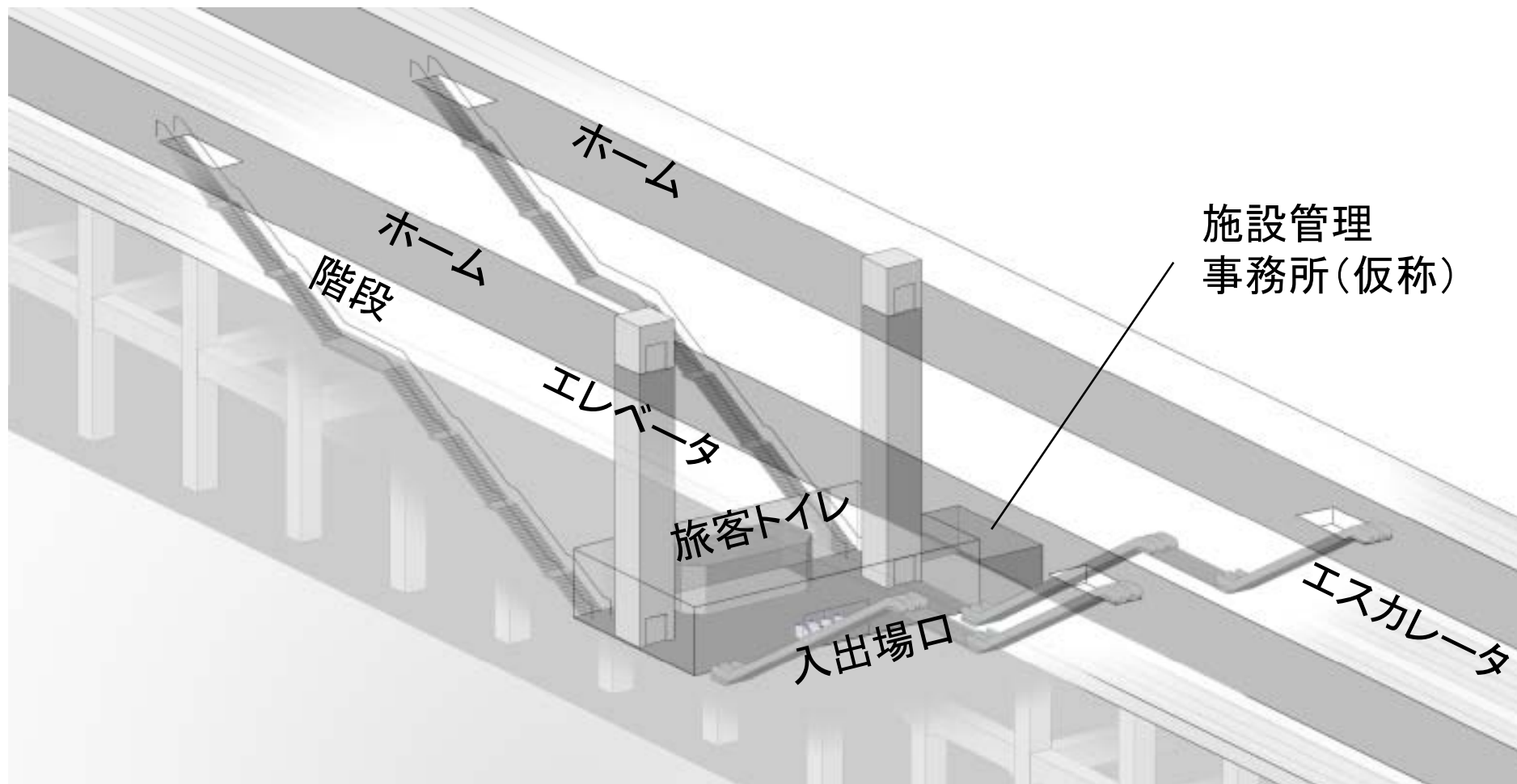
- 2面4線を有する島式ホーム
- 地上に入出場口、改札設備、旅客トイレを設置して、高架となるホームとの間を階段、エレベータ、エスカレータで連絡

〈斜めからの外観透視図〉

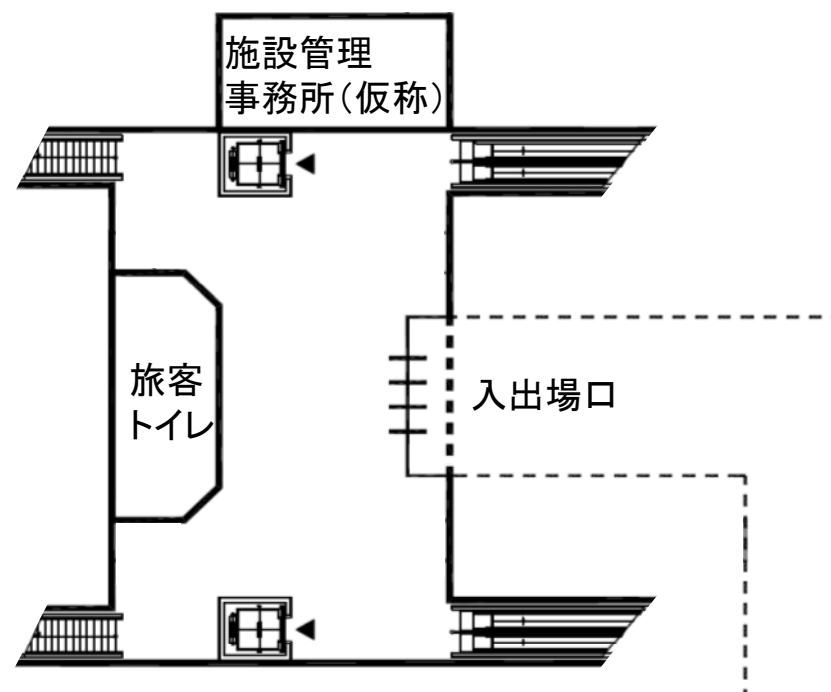


- ※ 周辺の土地利用の状況から適切な環境対策（防音防災フード又は防音壁等）を施します。
- ※ 地元等の必要に応じて整備する施設については、地元等の負担を前提に、相談の上、検討していきます。
- ※ 階段、エスカレータ等が透視されている高架下部分は、当社の使用部分及び地元等の賃借可能部分となります。実際の態様に応じて、調整の上、必要な外装を施すこととなります。

〈斜め上方からの透視図〉

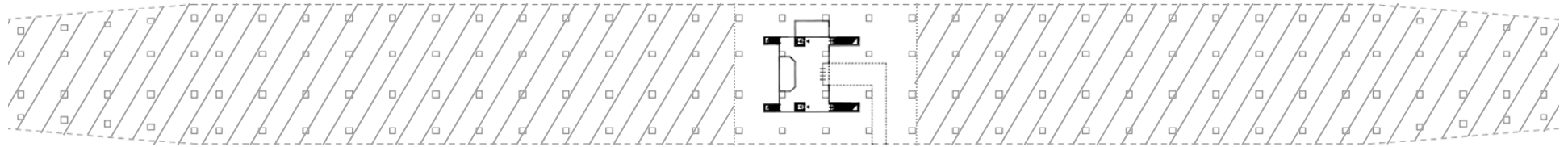


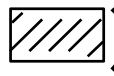
〈真上からの1F拡大図〉



- ※ 入出場口は一箇所、階段・エレベータ・エスカレータでホームに連絡します。
- ※ 全車指定席として、自由席を設けず、すべて事前に座席を予約していただく方式を考えています。
- ※ 新たな販売システム(検討中)により、「駅」にはきっぷを販売するスペースを設けていません。

〈平面図〉



※ 地上駅の1Fは「駅」の施設部分を除いて地元等の賃借可能部分()であり、地元等の負担で、地元等が必要とする施設を作ってください、様々な機能を併せ持つ複合施設としての駅とすることもできます。

【「駅」に隣接する施設について】

- 「駅」の施設は、当社で考えていきます。
- 「駅」に隣接する施設（交通広場等。自由通路含む。）や中央新幹線の広域利用促進のための施設（周辺道路及び高規格道路とのアクセス設備等）は、地元自治体で考えていただくこととなります。