

中央新幹線(品川・名古屋間) 事業説明会

1. 主なご説明の内容

- 事業の意義
- これまでの取り組み内容
- 中央新幹線(品川・名古屋間)の概要
- 長野県内の施設等の概要
- 南木曾町内の工事内容
- 環境保全の取り組み及び磁界の影響
- 工事及び用地取得に伴う補償
- 今後の進め方・予定

2. 今後の流れ

- ・本日の市町村単位の事業説明会に続いて、鉄道施設の建設に関係する地区の皆様を対象として、地区単位の事業説明会の開催を別途予定しております。
- ・地区単位の事業説明会の開催予定日時等については、地区毎の回覧等によりお知らせいたします。
- ・関係者のご理解を頂いた箇所から、現地での測量等を実施させていただきます。
- ・本日の事業説明会以降の手続き等の流れは以下のとおりです。



※ご不明な点がございましたら、下記の間合せ先へお問い合わせください。

東海旅客鉄道株式会社

中央新幹線長野工事事務所 (TEL 0265-38-6500)

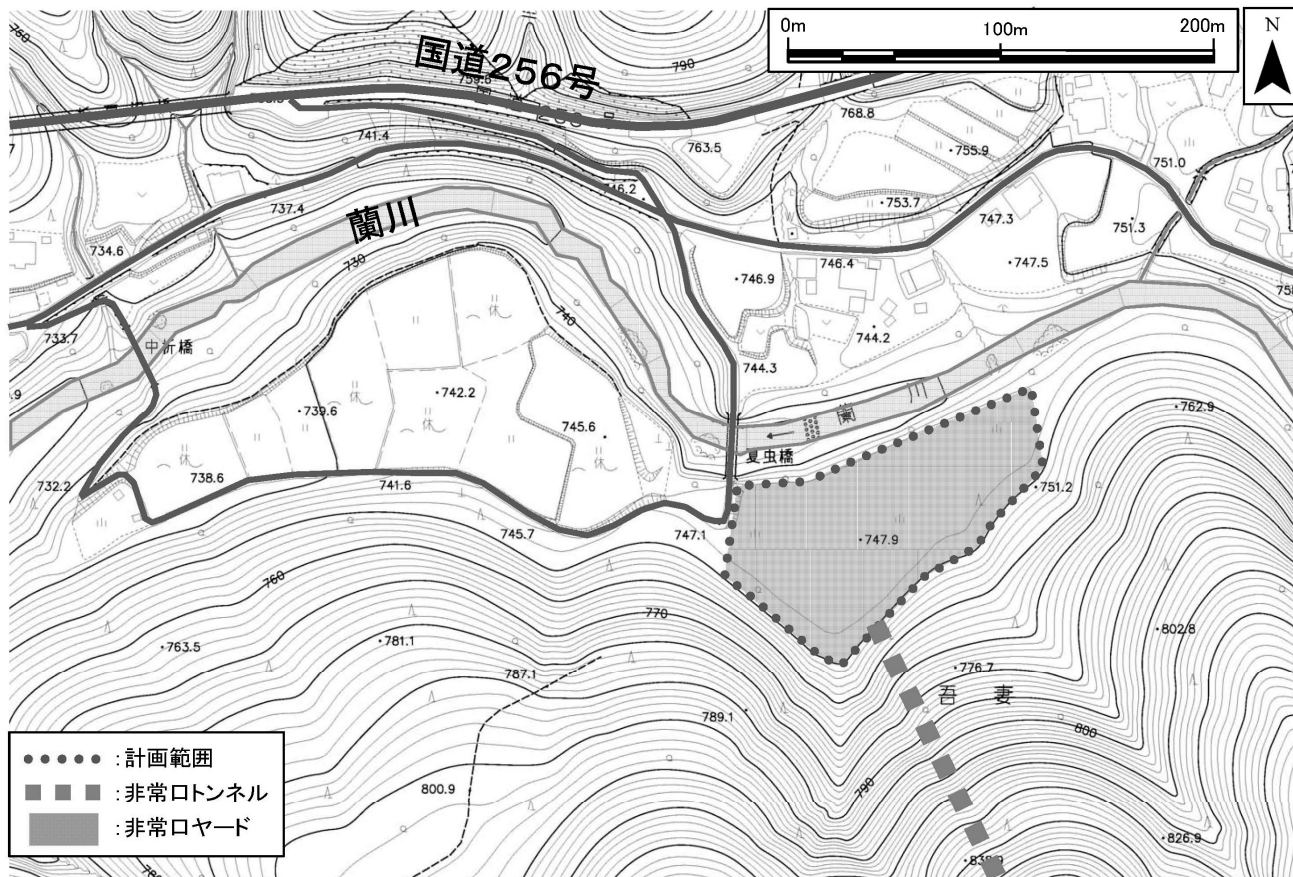
環境保全事務所(長野) (TEL 0265-52-6511)

住所 長野県飯田市元町5430-5 第一吉川ビル 2F

(受付日時/土・日・祝日・年末年始を除く平日、9時~17時)

計画の概要(広瀬非常口)

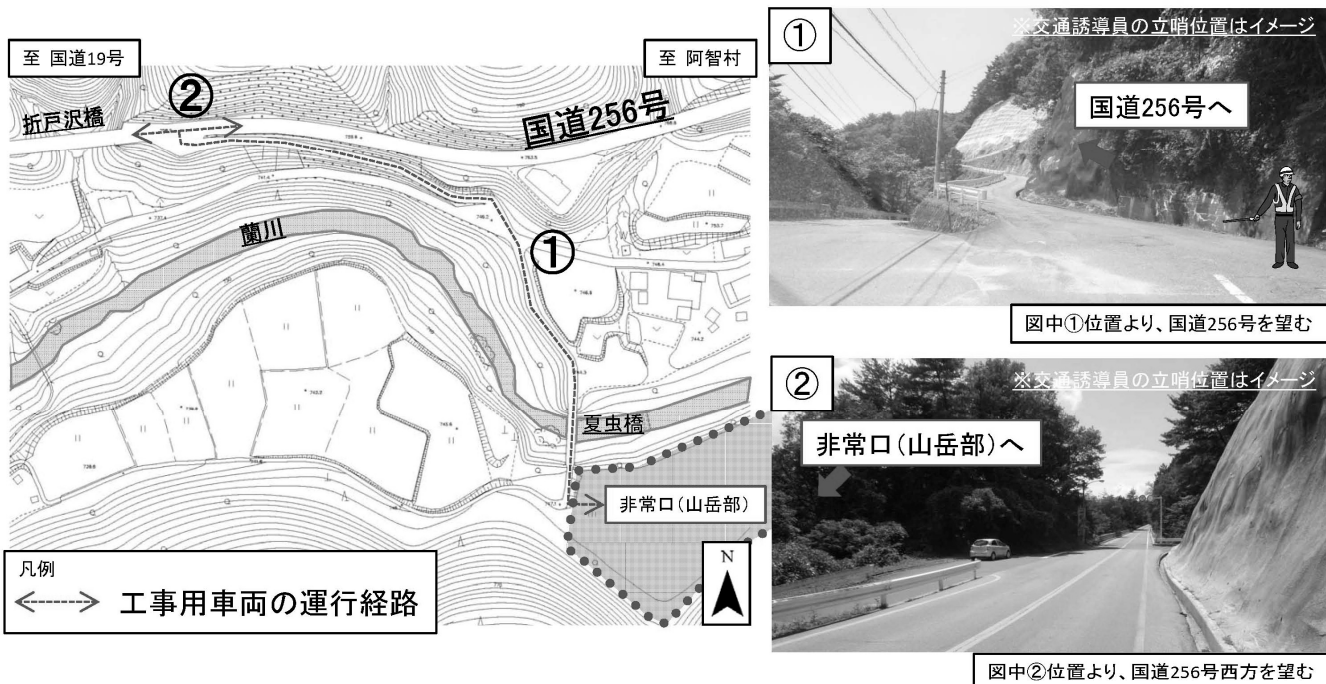
①



※この図に示す計画範囲等は現時点での計画の概要であり、最終形とは異なる可能性があります。

周辺道路の交通安全対策について(広瀬地区)

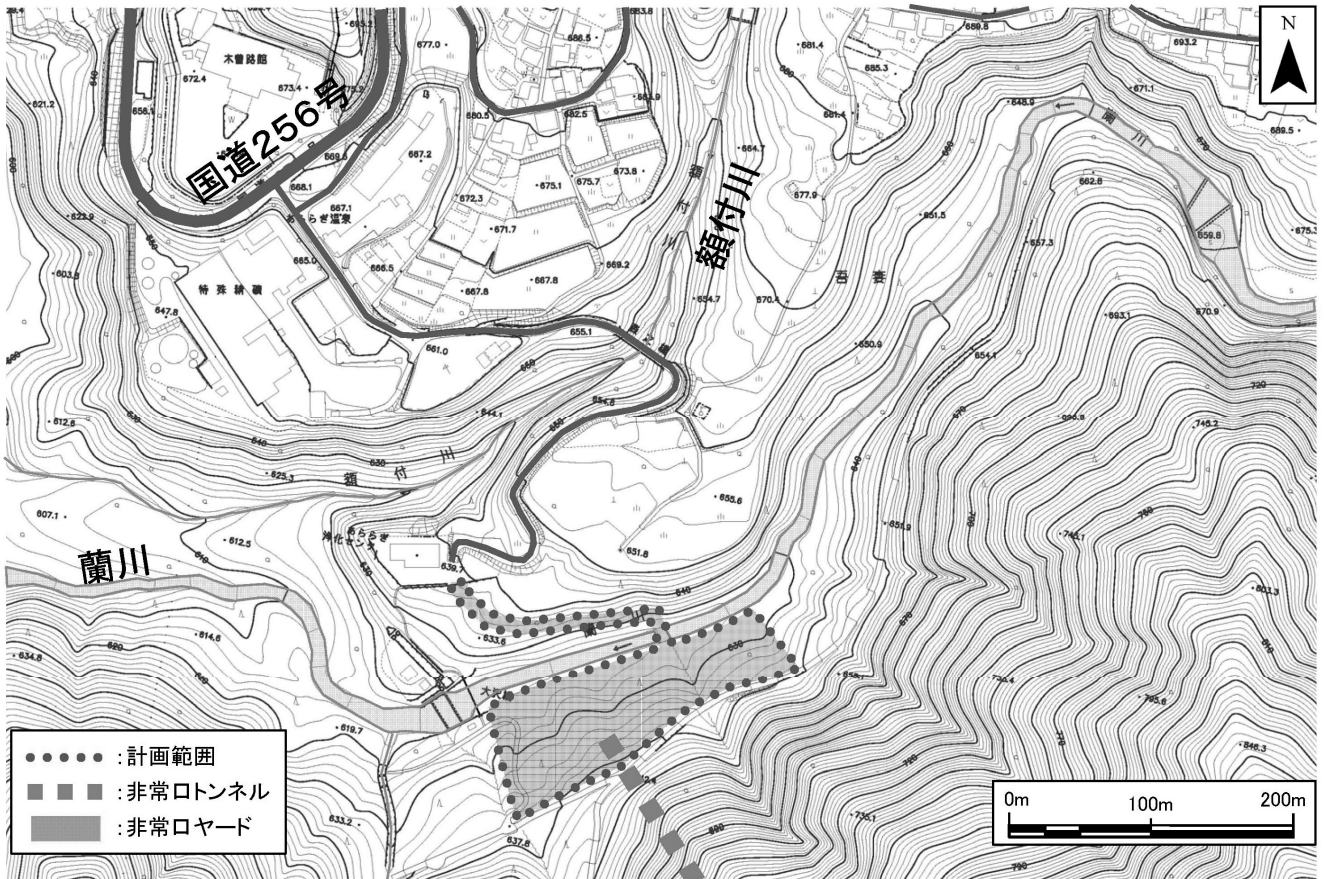
②



- ・国道256号までの工事用車両運行経路が地域の道路と競合します
- ・交通誘導員の配置、道路の拡幅などの交通安全対策について、住民の皆様のご意見を伺い、道路管理者と打合せしながら計画してまいります

計画の概要(尾越非常口)

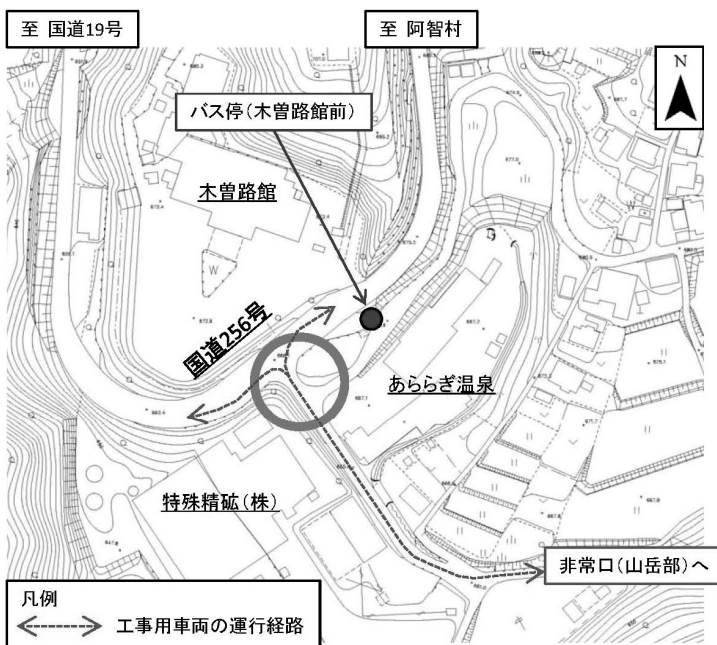
③



※この図に示す計画範囲等は現時点での計画の概要であり、最終形とは異なる可能性があります。

周辺道路の交通安全対策について(尾越地区)

④



国道256号交差点より、非常口(山岳部)方面を望む



国道256号より、阿智村方面を望む

- ・国道256号までの工事用車両運行経路の一部が、地域の道路と競合します(図の緑丸箇所)
- ・交通誘導員の配置、道路の拡幅などの交通安全対策について、住民の皆様のご意見を伺い、道路管理者と打合せしながら計画してまいります

用地取得のスケジュール

⑤

地区ごとに異なりますが、概ね以下のとおりを予定しています

非常口	H26年度		H27年度				H28年度				H29年度以降
	秋	冬	春	夏	秋	冬	春	夏	秋	冬	
事業説明会	■										
測量		■									
設計	■										
用地説明					■						
用地測量							■				
用地取得等※							■				

※工事施工ヤードとして一部借地させていただく場合があります。

南木曾町内の工事スケジュール(案)

⑥

地区ごとに異なりますが、概ね以下のとおりを予定しています

※「工事」には、軌道・電気工事を含まます

区分	年度	2014 H26	2015 H27	2016 H28	2017 H29	2018 H30	2019 H31	2020 H32	2021 H33	2022 H34	2023 H35	2024 H36	2025 H37	2026 H38	2027 H39
	工事実施計画認可														
測量・設計	▼	■													
【非常口】															
用地取得等			■												
工事				■											

工事説明会