

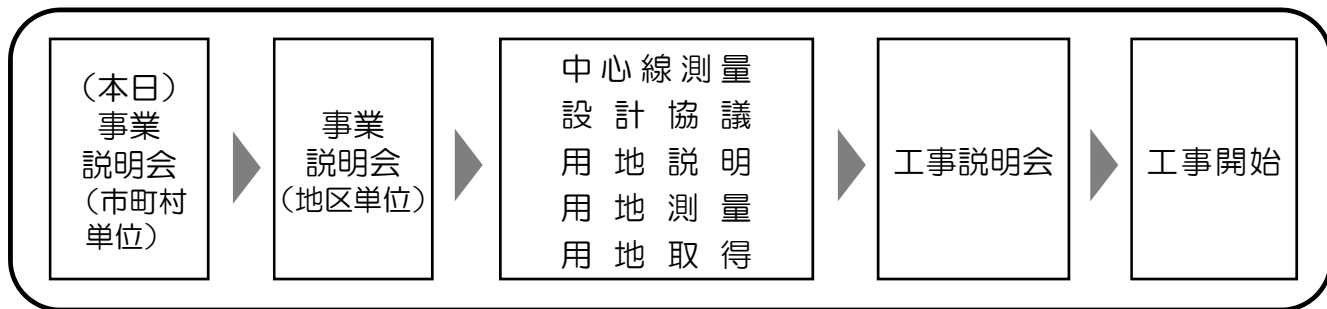
中央新幹線品川・名古屋間 事業説明会

1. 主なご説明の内容

- 事業の意義
- これまでの取り組み内容
- 中央新幹線(品川・名古屋間)の概要
- 長野県内の施設等の概要
- 各地区の工事内容
- 環境保全の取り組み
- 構造物設置、工事及び用地取得に伴う補償
- 今後の進め方・予定

2. 今後の流れ

- ・本日の市町村単位の事業説明会に続いて、鉄道施設の建設に関係する地区の皆様を対象として、地区単位での事業説明会の開催を別途予定しております。
- ・地区単位の事業説明会の開催予定日時等については、地区毎の回覧等によりお知らせいたします。
- ・関係者のご理解を頂いた箇所から、現地での中心線測量等を実施させていただきます。
- ・本日の事業説明会以降の手続き等の流れは以下のとおりです。



※ご不明な点がございましたら、下記の間合せ先へお問い合わせください。

東海旅客鉄道株式会社

中央新幹線長野工事事務所 (TEL 0265-38-6500)

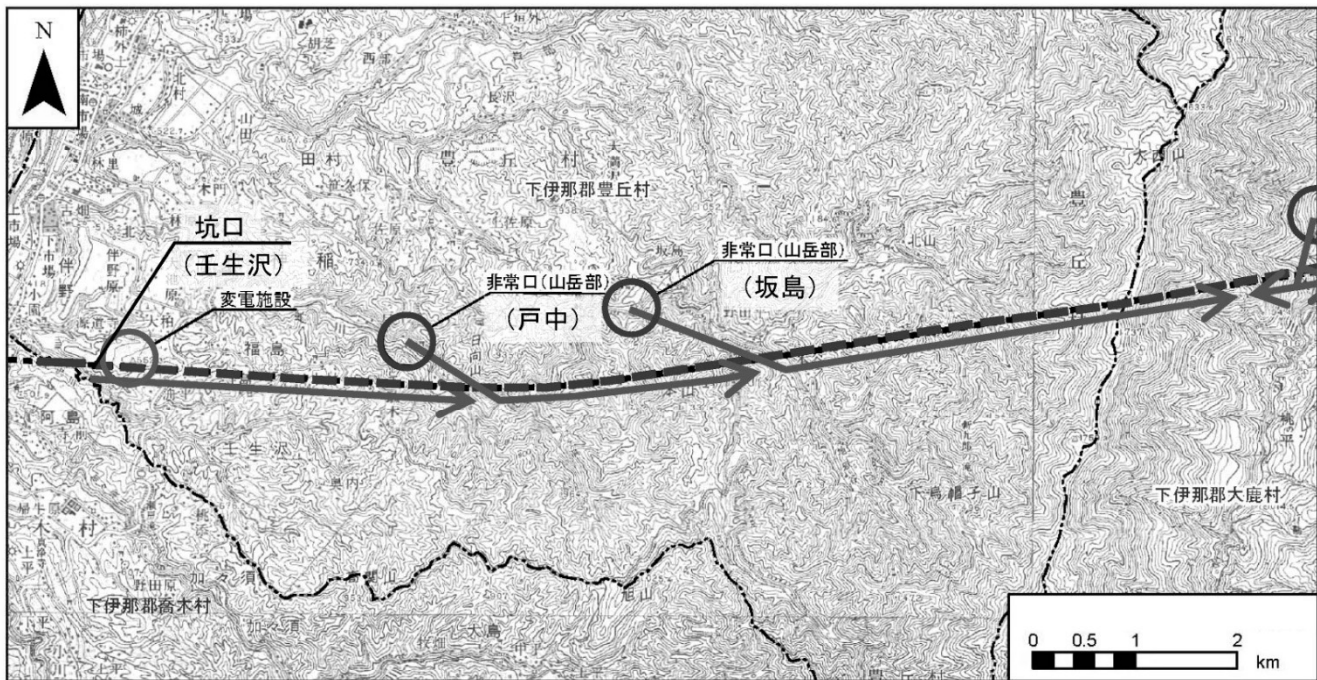
環境保全事務所(長野) (TEL 0265-52-6511)

住所 長野県飯田市元町5430-5 第一吉川ビル 2F

(受付日時/土・日・祝日・年末年始を除く平日、9時~17時)

トンネルの掘削方向

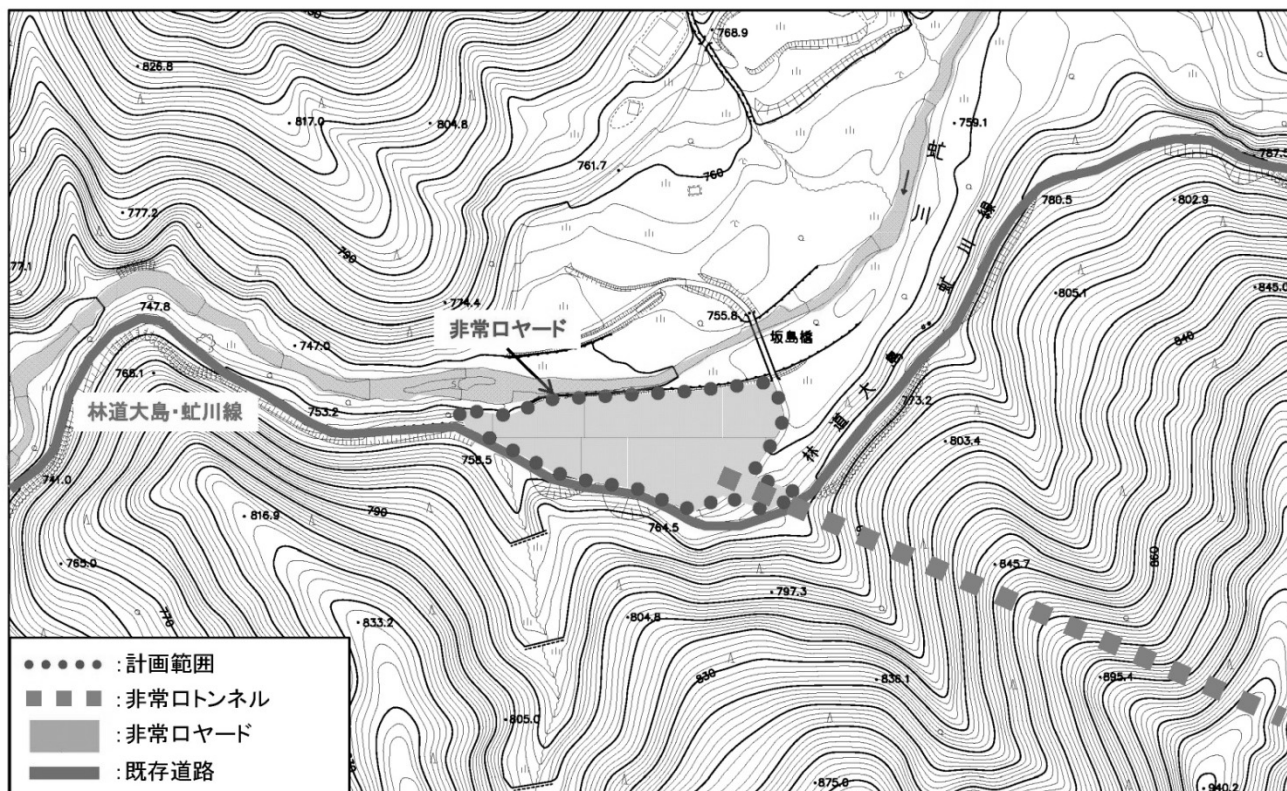
①



- 計画路線(新設区間(トンネル部))
- 計画路線(新設区間(地上部))
- 本線トンネルの掘削方向
- 非常口(山岳部)
- 変電施設

非常口(山岳部)【坂島】の計画

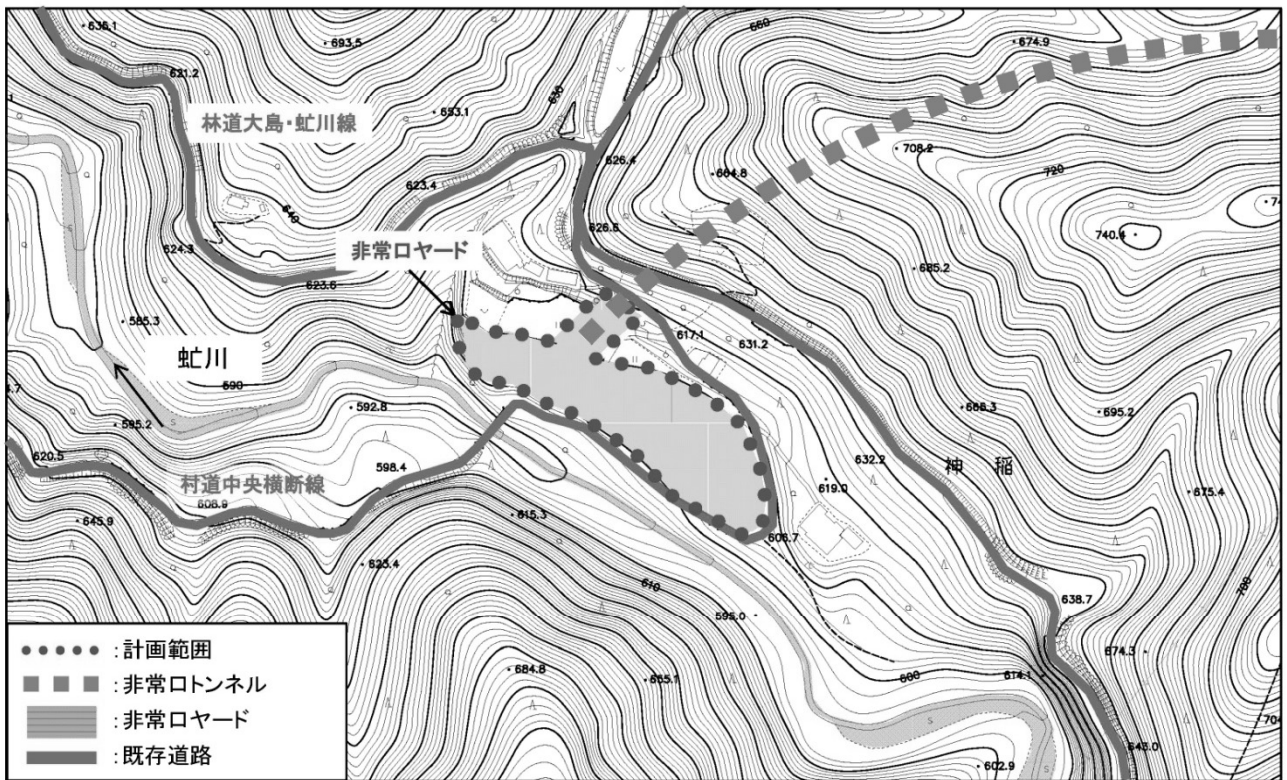
②



※この図に示す計画範囲等は現時点での計画の概要であり、最終形とは異なる可能性があります。

非常口(山岳部)【戸中】の計画

③

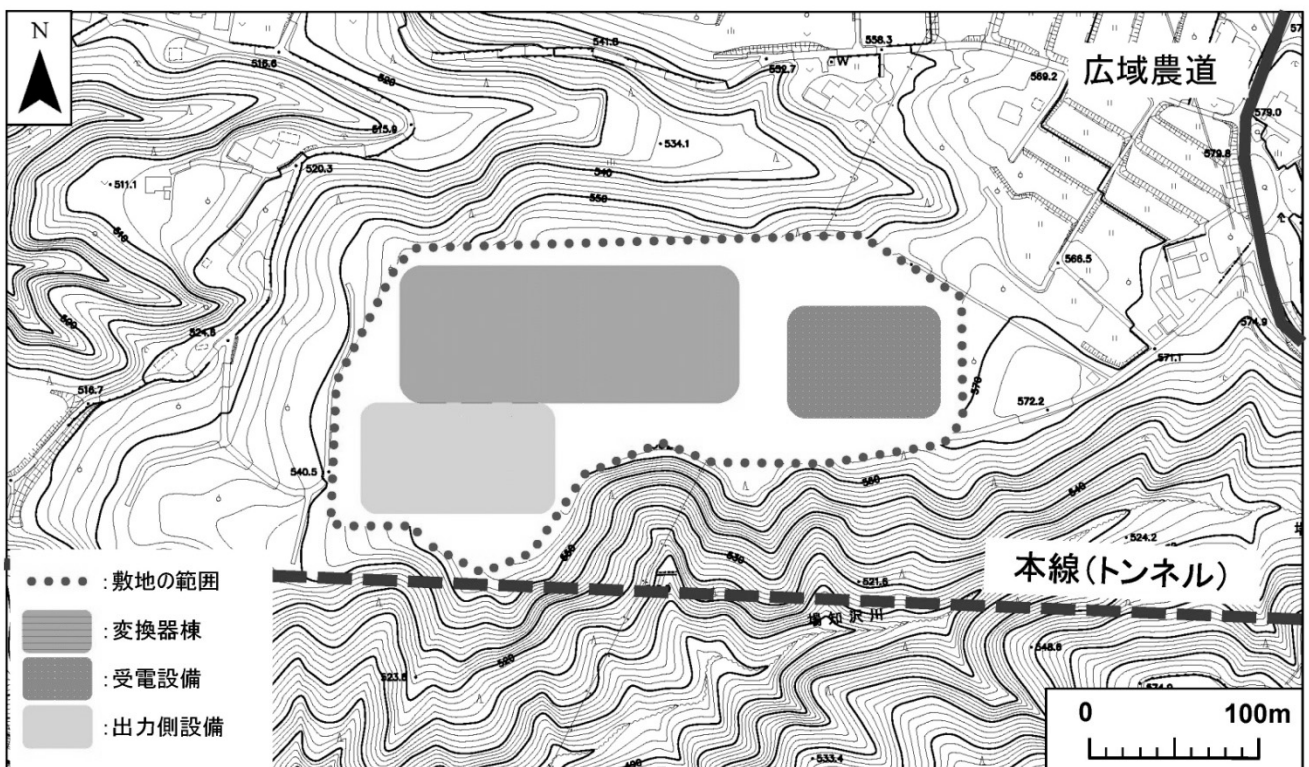


※この図に示す計画範囲等は現時点での計画の概要であり、最終形とは異なる可能性があります。

豊丘(仮称)変電所の計画概要

④

・敷地面積は、約4haを想定しています。



※この図に示す建物及び設備等の配置は現時点での計画の概要であり、最終形とは異なる可能性があります。