

## 12 植物

### 12-1 植物出現種リスト

高架橋、橋梁、地上駅、変電施設、保守基地、及びトンネル（非常口（山岳部））の工事並びに存在に伴う影響の調査における植物確認種一覧は表 12-1-1 に示すとおりである。

表 12-1-1(1) 植物確認種一覧

No.	科名	種名	学名	調査時期				重要種
				春季	夏季	秋季	早春季	
1	ヒカゲノカズラ	トウゲシバ	<i>Lycopodium serratum</i>	●	●	●	●	
2	イワヒバ	タチクラマゴケ	<i>Selaginella nipponica</i>			●		
3		イワヒバ	<i>Selaginella tamariscina</i>	●	●	●	●	
4	トクサ	スギナ	<i>Equisetum arvense</i>	●	●	●	●	
5		トクサ	<i>Equisetum hymnale</i>		●			●
6		イヌスギナ	<i>Equisetum palustre</i>	●	●	●		
7		イヌトクサ	<i>Equisetum ramosissimum</i>	●	●	●	●	
8	ハナヤスリ	オオハナワラビ	<i>Botrychium japonicum</i>		●	●	●	
9		ナガホノナツノハナワラビ	<i>Botrychium strictum</i>	●		●		
10		フユノハナワラビ	<i>Botrychium ternatum</i>			●	●	
11		ナツノハナワラビ	<i>Botrychium virginianum</i>	●	●	●	●	
12		ヒロハハナヤスリ	<i>Ophioglossum vulgatum</i>				●	●
13	ゼンマイ	ゼンマイ	<i>Osmunda japonica</i>	●	●	●	●	
14		ヤシヤゼンマイ	<i>Osmunda lancea</i>			●		
15	ウラボシ	ウラボシ	<i>Gleichenia japonica</i>	●				
16	フサシダ	カニクサ	<i>Lygodium japonicum</i>			●		
17	コケシノブ	コウヤコケシノブ	<i>Hymenophyllum barbatum</i>			●	●	
18		コケシノブ	<i>Mecodium wrightii</i>	●	●	●		
19	コバノイシカグマ	イヌシダ	<i>Dennstaedtia hirsuta</i>	●	●	●	●	
20		オウレンシダ	<i>Dennstaedtia wilfordii</i>	●	●	●	●	
21		イワヒメワラビ	<i>Hypolepis punctata</i>	●	●	●		
22		フモトシダ	<i>Microlepia marginata</i>	●	●	●		
23		ワラビ	<i>Pteridium aquilinum</i> var. <i>latiusculum</i>	●	●	●	●	
24	シノブ	シノブ	<i>Davallia mariesii</i>	●	●	●	●	
25	ミスワラビ	ハコネシダ	<i>Adiantum monochlamys</i>	●	●	●	●	
26		クジャクシダ	<i>Adiantum pedatum</i>	●	●	●	●	
27		イワガネゼンマイ	<i>Coniogramme intermedia</i>	●	●	●		
28		イワガネノウ	<i>Coniogramme japonica</i>	●		●		
29		カラクサシダ	<i>Pleurosoriopsis makinoi</i>				●	●
30	イノモトノウ	オオバノイノモトノウ	<i>Pteris cretica</i>	●	●	●	●	
31		オオバノハチジョウシダ	<i>Pteris excelsa</i>				●	●
32		アマクサシダ	<i>Pteris dispar</i>				●	●
33		イノモトノウ	<i>Pteris multifida</i>	●	●	●	●	
34	チャセンシダ	トラノオシダ	<i>Asplenium incisum</i>	●	●	●	●	
35		クモノスシダ	<i>Asplenium ruprechtii</i>	●	●	●	●	
36		コバノヒノキシダ	<i>Asplenium sarelii</i>	●	●	●	●	
37		チャセンシダ	<i>Asplenium trichomanes</i>	●	●	●	●	●
38		イワトラノオ	<i>Asplenium varians</i>	●	●	●	●	
39	シシガシラ	オサシダ	<i>Struthiopteris amabilis</i>				●	
40		シシガシラ	<i>Struthiopteris nipponica</i>				●	
41	オシダ	ハカダシダ	<i>Arachniodes simplicior</i>	●	●	●	●	●
42		リウモンシダ	<i>Arachniodes standishii</i>	●	●	●	●	
43		キヨスミヒメワラビ	<i>Ctenitis maximowicziana</i>				●	
44		メヤブソテツ	<i>Cyrtomium carvotideum</i>					
45		ナガバヤブソテツ	<i>Cyrtomium devexiscaplae</i>				●	●
46		ヤブソテツ	<i>Cyrtomium fortunei</i>	●	●	●	●	
47		ヤマヤブソテツ	<i>Cyrtomium fortunei</i> var. <i>clivicola</i>	●	●	●	●	
48	ミサキカグマ		<i>Dryopteris chinensis</i>	●	●	●		
49	オシダ		<i>Dryopteris crassirhizoma</i>	●		●		
50	ベニシダ		<i>Dryopteris erythrosora</i>	●	●	●	●	
51	トウゴクシダ		<i>Dryopteris erythrosora</i> var. <i>dilatata</i>				●	
52	オオベニシダ		<i>Dryopteris hondoensis</i>	●	●	●		
53	サクライカグマ		<i>Dryopteris gymnophylla</i>		●		●	
54	クマワラビ		<i>Dryopteris lacera</i>	●	●	●	●	
55	ミヤマクマワラビ		<i>Dryopteris polylepis</i>	●		●		
56	オクマワラビ		<i>Dryopteris uniformis</i>	●	●	●	●	
57	オオイタチシダ		<i>Dryopteris varia</i> var. <i>hikonensis</i>	●	●	●	●	
58	ヒメイタチシダ		<i>Dryopteris varia</i> var. <i>sacrosancta</i>	●	●	●		
59	イワイタチシダ		<i>Dryopteris varia</i> var. <i>saxifraga</i>	●	●	●	●	
60	ヤマイタチシダ		<i>Dryopteris varia</i> var. <i>setosa</i>	●	●	●	●	

表 12-1-1(2) 植物確認種一覧

No.	科名	種名	学名	調査時期				重要種
				春季	夏季	秋季	早春季	
61	オンシダ	ナライシダ	<i>Leptorumohra miqueliana</i>	●	●	●	●	
62		ツルデンダ	<i>Polystichum crapedosorum</i>	●	●	●	●	
63		アイアスカイノデ	<i>Polystichum longifrons</i>	●				
64		ツヤナシイノデ	<i>Polystichum ovato-paleaceum</i>	●	●			
65		イノデ	<i>Polystichum polyblepharum</i>	●	●	●	●	
66		サカゲイノデ	<i>Polystichum retroso-paleaceum</i>	●	●			
67		イノデモドキ	<i>Polystichum tagawanum</i>	●	●			
68		ジュウモンジシダ	<i>Polystichum tripterum</i>	●	●	●	●	
69		ヒメカナワラビ	<i>Polystichum tsus-simense</i>	●	●			●
70		ヒメシダ	ホシダ	<i>Cyclogramma acuminatus</i>	●	●	●	●
71	ゲジゲジシダ		<i>Phegopteris decursive-pinnata</i>	●	●	●	●	
72	ミノシダ		<i>Stegnogramma pozoi</i> ssp. <i>mollissima</i>	●	●	●	●	
73	ハシゴシダ		<i>Thelypteris glandulifera</i>	●	●	●		●
74	ハリガネワラビ		<i>Thelypteris japonica</i>	●	●	●		
75	イワハリガネワラビ		<i>Thelypteris japonica</i> var. <i>formosa</i>		●	●		
76	ヤワラシダ		<i>Thelypteris laxa</i>	●	●	●		
77	ヒメシダ		<i>Thelypteris palustris</i>	●	●	●	●	
78	ヒメワラビ		<i>Thelypteris torresiana</i> var. <i>calvata</i>	●	●	●		
79	ミドリヒメワラビ		<i>Thelypteris viridifrons</i>	●	●	●		
80	メシダ	サトメシダ	<i>Athyrium deltoideifrons</i>			●		
81		ホソバイヌワラビ	<i>Athyrium iseantum</i>		●			
82		ヌリワラビ	<i>Athyrium mesosorum</i>	●	●	●		
83		イヌワラビ	<i>Athyrium niponicum</i>	●	●	●	●	
84		ニシキシダ	<i>Athyrium niponicum</i> f. <i>metallicum</i>	●	●	●	●	
85		ヤマイヌワラビ	<i>Athyrium vidalii</i>	●	●			
86		ヒロハイヌワラビ	<i>Athyrium wardii</i>		●			
87		ヘビノネゴザ	<i>Athyrium yokoscense</i>		●	●		
88		ホソバシケシダ	<i>Deparia conilii</i>	●	●	●		
89		セイダカシケシダ	<i>Deparia dimorphophylla</i>	●	●			
90		シケシダ	<i>Deparia japonica</i>	●		●	●	
91		ハクモウイノデ	<i>Deparia pycnosora</i>	●	●	●	●	
92		ミヤマシケシダ	<i>Deparia pycnosora</i> var. <i>mucilagina</i>	●			●	
93		キヨタキシダ	<i>Diplazium squamigerum</i>	●	●	●	●	
94		エビラシダ	<i>Gymnocarpium ovamense</i>	●	●	●	●	●
95		イヌガンソク	<i>Matteuccia orientalis</i>	●	●	●		
96		クサソテツ	<i>Matteuccia struthiopteris</i>	●	●	●	●	
97		フクロシダ	<i>Woodsia manchuriensis</i>	●	●	●	●	
98		イワデンダ	<i>Woodsia polystichoides</i>	●	●	●	●	
99	ウラボシ	ミツデウラボシ	<i>Crypsinus hastatus</i>	●	●	●	●	
100		マメヅタ	<i>Lemmaphyllum microphyllum</i>		●	●	●	
101		ヒメキシノブ	<i>Lepisorus onoei</i>		●	●	●	
102		ノキシノブ	<i>Lepisorus thunbergianus</i>	●	●	●	●	
103		ミヤマキシノブ	<i>Lepisorus ussuriensis</i> var. <i>distans</i>			●		
104		サジラン	<i>Loxogramme duclouxii</i>		●	●	●	●
105		ビロードシダ	<i>Pyrosia linearifolia</i>	●	●	●	●	
106		イワオモダカ	<i>Pyrosia tricuspis</i>	●	●	●	●	●
107	イチヨウ	<i>Ginkgo biloba</i>	●	●	●	●		
108	マツ	モミ	<i>Abies firma</i>	●	●	●	●	
109		ヒマラヤスギ	<i>Cedrus deodara</i>	●	●	●	●	
110		カラマツ	<i>Larix kaempferi</i>	●	●	●	●	
111		トウヒ	<i>Picea jezoensis</i> var. <i>hondoensis</i>		●	●	●	
112		アカマツ	<i>Pinus densiflora</i>	●		●	●	
113		ヒメコマツ	<i>Pinus parviflora</i>		●			
114		クロマツ	<i>Pinus thunbergii</i>	●				
115		ツガ	<i>Tsuga sieboldii</i>	●	●	●	●	
116	スギ	<i>Cryptomeria japonica</i>	●	●	●	●		
117	ヒノキ	ヒノキ	<i>Chamaecyparis obtusa</i>	●	●	●	●	
118		サワラ	<i>Chamaecyparis pisifera</i>	●	●	●	●	
119		ネズ	<i>Juniperus rigida</i>	●	●	●	●	
120	イヌガヤ	<i>Cephalotaxus harringtonia</i>	●	●	●	●		
121	イチイ	<i>Torreya nucifera</i>	●	●	●	●		
122	クルミ	オニグルミ	<i>Juglans ailanthifolia</i>	●	●	●	●	
123		サワグルミ	<i>Pterocarya rhoifolia</i>	●	●	●	●	
124	ヤナギ	セイヨウハコヤナギ	<i>Populus nigra</i> var. <i>italica</i>	●		●		
125		ヤマナラシ	<i>Populus sieboldii</i>	●	●			
126		シダレヤナギ	<i>Salix babylonica</i> var. <i>laballe</i>	●		●	●	
127		ハッコヤナギ	<i>Salix bakko</i>	●	●	●	●	
128		アカメヤナギ	<i>Salix chaenomeloides</i>	●	●			
129		カワヤナギ	<i>Salix gilgiana</i>	●	●	●	●	
130		イヌコリヤナギ	<i>Salix integra</i>	●	●	●	●	
131		シバヤナギ	<i>Salix japonica</i>	●	●	●	●	
132		ウンリュウヤナギ	<i>Salix matsudana</i> f. <i>tortuosa</i>				●	
133		オノエヤナギ	<i>Salix sachalinensis</i>		●	●	●	
134		コゴメヤナギ	<i>Salix serissaefolia</i>	●		●	●	
135	タチヤナギ	<i>Salix subfragilis</i>	●	●	●	●		
136	カバノキ	ヤシヤブシ	<i>Alnus firma</i>			●		
137		ミヤマヤシヤブシ	<i>Alnus firma</i> var. <i>hirtella</i>	●	●	●	●	
138		ケヤマハンノキ	<i>Alnus hirsuta</i>	●	●	●	●	
139		ミヤマハンノキ	<i>Alnus maximowiczii</i>	●				
140		ヒメヤシヤブシ	<i>Alnus pendula</i>			●		

表 12-1-1(3) 植物確認種一覧

No.	科名	種名	学名	調査時期				重要種	
				春季	夏季	秋季	早春季		
141	カバノキ	オオバヤシャブシ	<i>Alnus sieboldiana</i>	●					
142		ミズメ	<i>Betula grossa</i>	●	●	●	●		
143		ウダイカンバ	<i>Betula maximowicziana</i>	●	●	●			
144		シラカンバ	<i>Betula platyphylla</i> var. <i>japonica</i>			●			
145		オノレカンバ	<i>Betula schmidtii</i>	●	●	●	●		
146		サウシバ	<i>Carpinus cordata</i>	●	●	●	●		
147		クマシデ	<i>Carpinus japonica</i>	●	●	●	●		
148		アカシデ	<i>Carpinus laxiflora</i>	●	●	●	●		
149		イヌシデ	<i>Carpinus tschonoskii</i>	●	●	●	●		
150		ツノハシバミ	<i>Corylus sieboldiana</i>	●	●	●	●		
151		アサダ	<i>Ostrya japonica</i>	●	●	●	●		
152		ブナ	クリ	<i>Castanea crenata</i>	●	●	●	●	
153			ブナ	<i>Fagus crenata</i>		●			
154			イヌブナ	<i>Fagus japonica</i>	●		●	●	
155			マテバシイ	<i>Lithocarpus edulis</i>	●		●	●	
156			クヌギ	<i>Quercus acutissima</i>	●	●	●	●	
157	カシワ		<i>Quercus dentata</i>	●	●	●	●		
158	アラカシ		<i>Quercus glauca</i>	●	●	●	●		
159	ミズナラ		<i>Quercus mongolica</i> ssp. <i>crispula</i>	●	●	●	●		
160	シラカシ		<i>Quercus myrsinaefolia</i>	●	●	●	●		
161	ウラジロガシ		<i>Quercus salicina</i>	●	●	●	●		
162	コナラ		<i>Quercus serrata</i>	●	●	●	●		
163	ニレ		ムクノキ	<i>Aphananthe aspera</i>	●	●	●	●	
164			エゾエノキ	<i>Celtis jessoensis</i>	●	●	●	●	
165			エノキ	<i>Celtis sinensis</i> var. <i>japonica</i>	●	●	●	●	
166			ハルニレ	<i>Ulmus japonica</i>			●		
167		オホウ	<i>Ulmus laciniata</i>		●				
168		アキニレ	<i>Ulmus parvifolia</i>	●		●	●		
169	クワ	ケヤキ	<i>Zelkova serrata</i>	●	●	●	●		
170		ヒメコウゾ	<i>Broussonetia kazinoki</i>	●	●	●	●		
171		クワクサ	<i>Fatoua villosa</i>		●	●			
172		イチジク	<i>Ficus carica</i>	●	●	●	●		
173		カナムグラ	<i>Humulus japonicus</i>	●	●	●	●		
174		カラハナソウ	<i>Humulus lupulus</i> var. <i>cordifolius</i>	●	●	●	●		
175		マゴ	<i>Morus alba</i>	●	●	●	●		
176		ヤマゴ	<i>Morus australis</i>	●	●	●	●		
177		イラクサ	クサコアカソ	<i>Boehmeria gracilis</i>		●	●	●	
178			ヤブマオ	<i>Boehmeria japonica</i> var. <i>longispica</i>	●	●	●	●	
179	ナンバンカラムシ		<i>Boehmeria nivea</i>		●	●	●		
180	クサマオ		<i>Boehmeria nivea</i> ssp. <i>nipponnivea</i>	●	●	●	●		
181	メヤブマオ		<i>Boehmeria platanifolia</i>			●	●		
182	コアカソ		<i>Boehmeria spicata</i>	●	●	●	●		
183	アカソ		<i>Boehmeria sylvestris</i>	●	●	●	●		
184	ウワバミソウ		<i>Elatostema umbellatum</i> var. <i>maius</i>	●	●	●	●		
185	ムカゴイラクサ		<i>Laportea bulbifera</i>	●	●	●	●		
186	カテンソウ		<i>Nanocnide japonica</i>	●	●	●	●		
187	ミズ		<i>Pilea hamaoi</i>		●	●	●		
188	ヤマミズ		<i>Pilea japonica</i>		●	●	●		
189	アオミズ		<i>Pilea pumila</i>		●	●	●		
190	コバノイラクサ		<i>Urtica laetevirens</i>		●	●	●		
191	イラクサ		<i>Urtica thunbergiana</i>	●	●	●	●		
192	ビャクダン	ツクハネ	<i>Buckleya lanceolata</i>	●	●	●	●		
193		カナビキノウ	<i>Thesium chinense</i>	●	●	●	●		
194	タデ	ミスヒキ	<i>Antenoron filiforme</i>	●	●	●	●		
195		シンミスヒキ	<i>Antenoron neo-filiforme</i>		●	●	●		
196		ソバ	<i>Fagopyrum sagittatum</i>		●				
197		ツルタデ	<i>Fallopia dumetorum</i>			●			
198		ヒメツルソバ	<i>Persicaria capitata</i>	●	●	●	●		
199		ミヤマタニソバ	<i>Persicaria debilis</i>	●					
200		ヤナギタデ	<i>Persicaria hydrooiper</i>	●	●	●	●		
201		シロバナサクラタデ	<i>Persicaria japonica</i>		●	●	●		
202		オオイヌタデ	<i>Persicaria lapathifolia</i>	●	●	●	●		
203		イヌタデ	<i>Persicaria longiseta</i>	●	●	●	●		
204		サデクサ	<i>Persicaria maackiana</i>			●	●	●	
205		タニソバ	<i>Persicaria nepalensis</i>	●	●	●	●		
206		ヤノネグサ	<i>Persicaria nipponensis</i>	●		●	●		
207		イシミカワ	<i>Persicaria perfoliata</i>	●	●	●	●		
208		ハナタデ	<i>Persicaria posumbu</i> var. <i>laxiflora</i>	●	●	●	●		
209		ボントクタデ	<i>Persicaria pubescens</i>			●	●		
210		サナエタデ	<i>Persicaria scabra</i>			●	●		
211		ママコノシリヌグイ	<i>Persicaria senticosa</i>	●	●	●	●		
212		アキノウナギツカミ	<i>Persicaria sieboldii</i>	●	●	●	●		
213		ミソソバ	<i>Persicaria thunbergii</i>	●	●	●	●		
214	ネバリタデ	<i>Persicaria viscofera</i>		●					
215	ハルタデ	<i>Persicaria vulgaris</i>	●						
216	ツルドクダミ	<i>Pleuropteris multiflorus</i>		●					
217	ミチヤナギ	<i>Polygonum aviculare</i>	●	●	●	●			
218	イタドリ	<i>Reynoutria japonica</i>	●	●	●	●			
219	スイバ	<i>Rumex acetosa</i>	●	●	●	●			
220	ヒメスイバ	<i>Rumex acetosella</i>	●	●	●	●			

表 12-1-1(4) 植物確認種一覧

No.	科名	種名	学名	調査時期				重要種
				春季	夏季	秋季	早春	
221	タデ	アレチギシギシ	<i>Rumex conglomeratus</i>	●	●	●	●	
222		ナガバギシギシ	<i>Rumex crispus</i>	●	●	●	●	
223		ギシギシ	<i>Rumex japonicus</i>	●	●	●	●	
224		エゾギシギシ	<i>Rumex obtusifolius</i>	●	●	●	●	
225	ヤマゴボウ	ヨウシュヤマゴボウ	<i>Phytolacca americana</i>	●	●	●	●	
226		マルミノヤマゴボウ	<i>Phytolacca japonica</i>	●	●	●	●	
227	オシロイバナ	オシロイバナ	<i>Mirabilis jalapa</i>	●	●	●	●	
228	ザクロソウ	ザクロソウ	<i>Mollugo pentaphylla</i>		●	●	●	
229		クルマバザクロソウ	<i>Mollugo verticillata</i>		●			
230	ハマミズナ	マツバギク	<i>Lampranthus spectabilis</i>			●		
231	スベリヒユ	マツバボタン	<i>Portulaca grandiflora</i>		●	●	●	
232		スベリヒユ	<i>Portulaca oleracea</i>	●	●	●	●	
233		ケツメクサ	<i>Portulaca pilosa</i>		●	●		
234		ハゼラン	<i>Talinum crassifolium</i>		●	●		
235	ナデシコ	ノミツツリ	<i>Arenaria serpyllifolia</i>	●	●	●	●	
236		オランダミナグサ	<i>Cerastium glomeratum</i>	●	●		●	
237		ミミナグサ	<i>Cerastium holosteoides</i> var. <i>angustifolium</i>	●	●		●	
238		ナンバンハコベ	<i>Cucubalus baccifer</i> var. <i>japonicus</i>		●	●		
239		シナノナデシコ	<i>Dianthus shinanensis</i>		●	●		
240		カワラナデシコ	<i>Dianthus superbus</i> var. <i>longicalycinus</i>		●			
241		フシグロセンノウ	<i>Lychnis miqueliana</i>			●		
242		オオヤマフスマ	<i>Moehringia lateriflora</i>		●		●	
243		ツメクサ	<i>Sagina japonica</i>	●	●	●	●	
244		サボンソウ	<i>Saponaria officinalis</i>	●	●	●	●	
245		ムシトリマンテマ	<i>Silene antirrhina</i>	●	●	●	●	
246		ムシトリナデシコ	<i>Silene armeria</i>	●	●	●	●	
247		フシグロ	<i>Silene firma</i>			●		
248		ノミフスマ	<i>Stellaria alsine</i> var. <i>undulata</i>	●	●		●	
249		ウシハコベ	<i>Stellaria aquatica</i>	●	●	●	●	
250		サワハコベ	<i>Stellaria diversiflora</i>		●	●		
251	コハコベ	<i>Stellaria media</i>	●	●		●		
252	オオヤマハコベ	<i>Stellaria monosperma</i> var. <i>japonica</i>				●		
253	ミドリハコベ	<i>Stellaria neglecta</i>	●	●	●	●		
254	ミヤマハコベ	<i>Stellaria sessiliflora</i>	●	●	●	●		
255	アカザ	シロザ	<i>Chenopodium album</i>	●	●	●	●	
256		アカザ	<i>Chenopodium album</i> var. <i>centrorubrum</i>		●			
257		ケアリタソウ	<i>Chenopodium ambrosioides</i>		●	●		
258		アリタソウ	<i>Chenopodium ambrosioides</i> var. <i>anthelminticum</i>		●	●		
259		コアカザ	<i>Chenopodium ficifolium</i>				●	
260		ゴウシュウアリタソウ	<i>Chenopodium pumilio</i>	●	●	●		
261	ヒユ	ヒカゲイノコズチ	<i>Achyranthes bidentata</i> var. <i>japonica</i>	●	●	●	●	
262		ヒナタイノコズチ	<i>Achyranthes bidentata</i> var. <i>tomentosa</i>	●	●	●	●	
263		ヒメアオゲイトウ	<i>Amaranthus anenicola</i>		●	●		
264		イヌビユ	<i>Amaranthus lividus</i>		●	●		
265		ホソアオゲイトウ	<i>Amaranthus patulus</i>		●	●		
266		アオゲイトウ	<i>Amaranthus retroflexus</i>			●		
267		アオビユ	<i>Amaranthus viridis</i>		●	●		
268	ケイトウ	<i>Celosia cristata</i>		●				
269	モクレン	ホオノキ	<i>Magnolia hypoleuca</i>	●	●	●	●	
270		コブシ	<i>Magnolia praecocissima</i>	●	●			
271	マツブサ	マツブサ	<i>Schisandra repanda</i>	●	●	●	●	
272	シキミ	シキミ	<i>Illicium anisatum</i>		●	●	●	●
273	クスノキ	クスノキ	<i>Cinnamomum camphora</i>	●		●	●	
274		ヤマコウバシ	<i>Lindera glauca</i>	●	●	●	●	
275		ダンコウバイ	<i>Lindera obtusiloba</i>	●	●	●	●	
276		クロモジ	<i>Lindera umbellata</i>	●	●	●	●	
277		タブノキ	<i>Machilus thunbergii</i>		●			
278		シロダモ	<i>Neolitsea sericea</i>			●	●	
279		アブラチャン	<i>Parabenzoïn praecox</i>	●	●	●	●	
280	フサザクラ	フサザクラ	<i>Euptelea polyandra</i>	●	●	●	●	
281	カツラ	カツラ	<i>Cercidiphyllum japonicum</i>	●	●	●	●	
282	キンポウゲ	ヤマトリカブト	<i>Aconitum japonicum</i>			●	●	
283		フクジュソウ	<i>Adonis ramosa</i>				●	●
284		ニリンソウ	<i>Anemone flaccida</i>		●		●	
285		ミスミソウ	<i>Anemone hepatica</i> var. <i>japonica</i>	●	●	●	●	●
286		シュウメイギク	<i>Anemone hupehensis</i> var. <i>japonica</i>			●		
287		イチリンソウ	<i>Anemone nikoensis</i>		●		●	
288		アズマイチゲ	<i>Anemone raddeana</i>				●	●
289		ヤマオダマキ	<i>Aquilegia buergeriana</i>				●	
290		オオバショウマ	<i>Cimicifuga acerna</i>	●	●	●	●	
291		イヌショウマ	<i>Cimicifuga japonica</i>			●	●	
292		サラシナショウマ	<i>Cimicifuga simplex</i>	●	●	●	●	
293		ボタンヅル	<i>Clematis apiifolia</i>	●	●	●	●	
294		コボタンヅル	<i>Clematis apiifolia</i> var. <i>bitemata</i>	●	●	●	●	
295	ハンショウヅル	<i>Clematis japonica</i>	●	●	●	●		
296	クサボタン	<i>Clematis stans</i>	●	●	●	●		
297	センニンソウ	<i>Clematis terniflora</i>	●	●	●	●		
298	セリバヒエンソウ	<i>Delphinium anhriscifolium</i>	●			●		
299	ケイツネボタン	<i>Ranunculus cantoniensis</i>	●	●	●	●		
300		ウマノアシガタ	<i>Ranunculus japonicus</i>	●				

表 12-1-1(5) 植物確認種一覧

No.	科名	種名	学名	調査時期				重要種
				春季	夏季	秋季	早春季	
301	キンボウゲ	タガラシ	<i>Ranunculus sceleratus</i>	●	●		●	
302		ヤマキツネノボタン	<i>Ranunculus siferifolius</i> var. <i>quelpaertensis</i>	●	●	●		
303		アキカラマツ	<i>Thalictrum minus</i> var. <i>hypoleucum</i>	●	●	●	●	
304	メギ	メギ	<i>Berberis thunbergii</i>	●	●	●	●	
305		イカリソウ	<i>Epimedium grandiflorum</i> var. <i>thunbergianum</i>	●	●	●	●	
306		ホソバヒイラギナンテン	<i>Mahonia fortunei</i>	●				
307		ヒイラギナンテン	<i>Mahonia japonica</i>	●		●	●	
308		ナンテン	<i>Nandina domestica</i>	●	●	●	●	
309	アケビ	アケビ	<i>Akebia quinata</i>	●	●	●	●	
310		ミツバアケビ	<i>Akebia trifoliata</i>	●	●	●	●	
311	ツツラフジ	アオツツラフジ	<i>Cocculus orbiculatus</i>	●	●	●	●	
312		コウモリカズラ	<i>Menispermum dauricum</i>				●	
313	トクダミ	トクダミ	<i>Houttuynia cordata</i>	●	●	●	●	
314	センリョウ	ヒトリシズカ	<i>Chloranthus japonicus</i>	●	●	●	●	
315		フタリシズカ	<i>Chloranthus serratus</i>	●	●	●	●	
316	ウマノスズクサ	ウマノスズクサ	<i>Aristolochia debilis</i>		●		●	
317		オオバウマノスズクサ	<i>Aristolochia kaempferi</i>	●	●	●	●	
318		フタバアオイ	<i>Asarum caulescens</i>			●	●	
319		カンアオイ	<i>Heterotropa koovana</i> var. <i>nipponica</i>		●	●	●	●
320	ボタン	ヤマシャクヤク	<i>Paeonia japonica</i>		●	●	●	●
321	マタタビ	サルナシ	<i>Actinidia arguta</i>	●	●	●	●	
322		キウイフルーツ	<i>Actinidia chinensis</i>	●	●	●	●	
323		マタタビ	<i>Actinidia polygama</i>	●	●	●	●	
324	ツバキ	ヤブツバキ	<i>Camellia japonica</i>	●	●	●	●	
325		サザンカ	<i>Camellia sasanqua</i>		●			
326		サカキ	<i>Clevera japonica</i>				●	
327		ヒサカキ	<i>Eurya japonica</i>	●	●			
328		ヒメジャラ	<i>Stewartia monadelphpha</i>		●	●	●	
329		チャノキ	<i>Thea sinensis</i>	●	●	●	●	
330	オトギリソウ	オトギリソウ	<i>Hypericum erectum</i>	●	●	●	●	
331	ケン	クサノオウ	<i>Chelidonium majus</i> var. <i>asiaticum</i>	●	●	●	●	
332		ムラサキケマン	<i>Corydalis incisa</i>	●		●	●	
333		ヤマエンゴサク	<i>Corydalis lineariloba</i>	●		●	●	
334		ナガミノツルキケマン	<i>Corydalis ochotensis</i> var. <i>raddeana</i>		●	●	●	●
335		ミヤマキケマン	<i>Corydalis pallida</i> var. <i>tenuis</i>	●	●	●	●	
336		ヤマブキノウ	<i>Hylomecon japonicum</i>				●	●
337		タケニグサ	<i>Macleava cordata</i>	●	●	●	●	
338		ナガミヒナゲシ	<i>Papaver dubium</i>	●			●	
339	アブラナ	シロイヌナズナ	<i>Arabisopsis thaliana</i>				●	
340		ハタザオ	<i>Arabis glabra</i>	●			●	
341		ヤマハタザオ	<i>Arabis hirsuta</i>	●	●		●	
342		ハルザキヤマガラシ	<i>Barbarea vulgaris</i>	●			●	
343		セイヨウカラシナ	<i>Brassica juncea</i>	●			●	
344		セイヨウアブラナ	<i>Brassica napus</i>	●			●	
345		ナズナ	<i>Capsella bursa-pastoris</i>	●	●		●	
346		ミツバコンロンソウ	<i>Cardamine anemonoides</i>				●	
347		ヒロハコンロンソウ	<i>Cardamine appendiculata</i>	●			●	
348		タネツケバナ	<i>Cardamine flexuosa</i>	●	●	●	●	
349		タチタネツケバナ	<i>Cardamine flexuosa</i> var. <i>fallax</i>	●	●		●	
350		ミチタネツケバナ	<i>Cardamine hirsuta</i>	●			●	
351		ジャニンジン	<i>Cardamine impatiens</i>	●	●		●	
352		ミズタガラシ	<i>Cardamine lyrata</i>				●	
353		ヤマタネツケバナ	<i>Cardamine scutata</i>	●		●	●	
354		マルバコンロンソウ	<i>Cardamine tanakae</i>				●	
355		イヌナズナ	<i>Draba nemorosa</i>	●			●	
356		ワサビ	<i>Eutrema japonica</i>	●		●	●	
357		ユリワサビ	<i>Eutrema tenuis</i>		●		●	
358		マメグンバイナズナ	<i>Lepidium virginicum</i>	●	●	●	●	
359		オランダガラシ	<i>Nasturtium officinale</i>	●	●	●	●	
360		ショカツサイ	<i>Orvchopragmus violaceus</i>	●	●		●	
361		コイヌガラシ	<i>Rorippa cantoniensis</i>	●			●	●
362		イヌガラシ	<i>Rorippa indica</i>	●	●	●	●	
363		スカシタゴボウ	<i>Rorippa islandica</i>	●	●	●	●	
364		カキネガラシ	<i>Sisymbrium officinale</i>				●	
365		イヌカキネガラシ	<i>Sisymbrium orientale</i>	●				
366	マンサク	マンサク	<i>Hamamelis japonica</i>	●				
367	バンケイソウ	バンケイソウ	<i>Hylotelephium erythrostickum</i>			●		
368		ミツババンケイソウ	<i>Hylotelephium verticillatum</i>	●				
369		キノソウ	<i>Sedum aizoon</i> var. <i>floribundum</i>	●	●	●	●	
370		コモチマンネングサ	<i>Sedum bulbiferum</i>	●	●	●	●	
371		オノマンネングサ	<i>Sedum lineare</i>	●	●	●	●	
372		メキシコマンネングサ	<i>Sedum mexicanum</i>		●			
373		ツルマンネングサ	<i>Sedum samentosum</i>	●	●	●	●	
374		ヒメレンゲ	<i>Sedum subtile</i>	●				
375		オカタイトゴメ	<i>Sedum</i> sp.	●	●	●	●	
376	ユキノシタ	アカショウマ	<i>Astilbe thunbergii</i>	●	●	●	●	
377		ハナチダケサシ	<i>Astilbe thunbergii</i> var. <i>formosa</i>	●	●	●	●	
378		イワボタン	<i>Chrysosplenium macrostemon</i>	●	●		●	
379		ヨコレネコノメ	<i>Chrysosplenium macrostemon</i> var. <i>atrandrum</i>	●			●	
380		ギンバイソウ	<i>Deinathe bifida</i>	●				

表 12-1-1(6) 植物確認種一覧

No.	科名	種名	学名	調査時期				重要種
				春季	夏季	秋季	早春	
381	ユキノシタ	ウツギ	<i>Deutzia crenata</i>	●	●	●	●	
382		ヒメウツギ	<i>Deutzia gracilis</i>	●	●	●	●	
383		マルバウツギ	<i>Deutzia scabra</i>	●	●	●	●	
384		コアジサイ	<i>Hydrangea hirta</i>	●	●	●	●	
385		タマアジサイ	<i>Hydrangea involucrata</i>	●	●	●	●	
386		ヤマアジサイ	<i>Hydrangea macrophylla</i> var. <i>acuminata</i>	●	●	●		
387		ノリウツギ	<i>Hydrangea paniculata</i>	●				
388		ガクウツギ	<i>Hydrangea scandens</i>	●	●	●	●	
389		タコノアシ	<i>Penthorum chinense</i>				●	●
390		ハイカウツギ	<i>Philadelphus satsumi</i>	●	●	●	●	
391		ヤブサンザシ	<i>Ribes fasciculatum</i>	●		●	●	
392		ヤグルマソウ	<i>Rodgersia podophylla</i>	●				
393		ジンジソウ	<i>Saxifraga cortusaeifolia</i>		●	●		●
394		ダイモンジソウ	<i>Saxifraga fortunei</i> var. <i>incislobata</i>	●	●	●	●	
395		ユキノシタ	<i>Saxifraga stolonifera</i>	●	●	●	●	
396		イワガラミ	<i>Schizophragma hydrangeoides</i>	●	●	●	●	
397		イワユキノシタ	<i>Tanakaea radicans</i>	●	●	●	●	●
398		トベラ	<i>Pittosporum tobira</i>	●		●		
399		バラ	キンミズヒキ	<i>Agrimonia japonica</i>	●	●	●	●
400	ヤマブキショウマ		<i>Arunca dioica</i> var. <i>tenuifolia</i>	●	●	●	●	
401	クサボケ		<i>Chaenomeles japonica</i>	●	●	●	●	
402	カリン		<i>Chaenomeles sinensis</i>			●	●	
403	ボケ		<i>Chaenomeles speciosa</i>		●	●		
404	ヘビイチゴ		<i>Duchesnea chrysantha</i>	●	●	●	●	
405	ヤブヘビイチゴ		<i>Duchesnea indica</i>	●	●	●	●	
406	ビワ		<i>Eriobotrya japonica</i>	●	●	●	●	
407	ダイコンソウ		<i>Geum japonicum</i>	●	●	●	●	
408	ヤマブキ		<i>Kerria japonica</i>	●	●	●	●	
409	ズミ		<i>Malus toringo</i>	●	●	●	●	
410	オオウラジロノキ		<i>Malus tschonoskii</i>	●	●	●	●	
411	コバナキジムシロ		<i>Potentilla amurensis</i>				●	
412	ヒメヘビイチゴ		<i>Potentilla centigrana</i>	●				
413	カワラサイコ		<i>Potentilla chinensis</i>	●	●	●	●	
414	キジムシロ		<i>Potentilla fragarioides</i> var. <i>major</i>	●	●	●	●	
415	ミツハツチグリ		<i>Potentilla freyniana</i>	●	●	●	●	
416	オオヘビイチゴ		<i>Potentilla recta</i>				●	
417	オヘビイチゴ		<i>Potentilla sundajca</i> var. <i>robusta</i>		●	●	●	
418	オキジムシロ		<i>Potentilla supina</i>	●				
419	カマツカ		<i>Pourthiaea villosa</i> var. <i>laevis</i>	●	●	●	●	
420	チョウジザクラ		<i>Prunus apetala</i>	●	●	●	●	
421	イヌザクラ		<i>Prunus buergeriana</i>	●	●	●	●	
422	ウワミズザクラ		<i>Prunus gravana</i>	●	●	●	●	
423	マメザクラ		<i>Prunus incisa</i>	●	●	●	●	
424	ヤマザクラ		<i>Prunus jamasakura</i>	●	●	●	●	
425	サトザクラ		<i>Prunus x lannesiana</i>				●	
426	ウメ		<i>Prunus mume</i>	●			●	
427	エドヒガン		<i>Prunus pendula</i> f. <i>ascendens</i>	●		●		
428	モモ		<i>Prunus persica</i>	●	●	●	●	
429	カスミザクラ		<i>Prunus verecunda</i>	●	●	●	●	
430	ソメイヨシノ		<i>Prunus x vedoensis</i>	●	●	●	●	
431	タチバナモドキ		<i>Pyracantha angustifolia</i>	●	●	●	●	
432	ヤマナシ		<i>Pyrus pyrifolia</i>				●	
433	シャリンバイ		<i>Rhaphiolepis umbellata</i>	●	●			
434	マルバノシャリンバイ		<i>Rhaphiolepis umbellata</i> var. <i>integerrima</i>	●				
435	シロヤマブキ		<i>Rhodotypos scandens</i>			●		
436	アズマイバラ		<i>Rosa luciae</i>	●	●	●	●	
437	ノイバラ		<i>Rosa multiflora</i>	●	●	●	●	
438	テリハノイバラ		<i>Rosa wichuraiana</i>	●	●	●	●	
439	フユイチゴ		<i>Rubus buergeri</i>			●		
440	クマイチゴ		<i>Rubus crataegifolius</i>	●	●	●	●	
441	クサイチゴ		<i>Rubus hirsutus</i>	●	●	●	●	
442	ゴヨウイチゴ		<i>Rubus ikenoensis</i>		●			
443	バライチゴ		<i>Rubus illecebrosus</i>	●	●	●		
444	ニガイチゴ		<i>Rubus microphyllus</i>	●	●	●	●	
445	モミジイチゴ	<i>Rubus palmatus</i> var. <i>coptophyllus</i>	●	●	●	●		
446	ナワシロイチゴ	<i>Rubus parvifolius</i>	●	●	●	●		
447	エビガライチゴ	<i>Rubus phoenicolasius</i>	●	●	●	●		
448	ワレモコウ	<i>Sanguisorba officinalis</i>	●	●	●	●		
449	アズキナシ	<i>Sorbus alniifolia</i>	●	●	●	●		
450	ウラジロノキ	<i>Sorbus japonica</i>	●	●	●	●		
451	シモツケ	<i>Spiraea japonica</i>		●	●	●		
452	ユキヤナギ	<i>Spiraea thunbergii</i>	●	●	●	●		
453	アイズシモツケ	<i>Spiraea ussuriensis</i>	●	●	●	●		
454	コゴメウツギ	<i>Stephanandra incisa</i>	●	●	●	●		
455	マメ	クサネム	<i>Aeschynomene indica</i>	●	●	●	●	
456		ネムノキ	<i>Albizia julibrissin</i>	●	●	●	●	
457		イタチハギ	<i>Amorpha fruticosa</i>	●	●	●	●	
458		ヤブマメ	<i>Amphicarpaea bracteata</i> var. <i>japonica</i>	●	●	●	●	
459		ホドイモ	<i>Apios fortunei</i>		●	●		
460		ゲンゲ	<i>Astragalus sinicus</i>	●			●	

表 12-1-1(7) 植物確認種一覧

No.	科名	種名	学名	調査時期				重要種
				春季	夏季	秋季	早春季	
461	マメ	ジャケツイバラ	<i>Caesalpinia decapetala</i> var. <i>japonica</i>		●			
462		カワラケツメイ	<i>Cassia mimosoides</i> ssp. <i>nomame</i>		●			
463		エビスグサ	<i>Cassia obtusifolia</i>			●		
464		ハナズオウ	<i>Cercis chinensis</i>				●	
465		フジキ	<i>Cladrastis platycarpa</i>	●				
466		ユクノキ	<i>Cladrastis sikokiana</i>	●	●	●		
467		フジカンゾウ	<i>Desmodium oldhamii</i>	●	●	●		
468		アレチヌスビトハギ	<i>Desmodium paniculatum</i>		●	●		
469		マルバヌスビトハギ	<i>Desmodium podocarpium</i>		●	●	●	
470		ヌスビトハギ	<i>Desmodium podocarpium</i> ssp. <i>oxyphyllum</i>	●	●	●		
471		ヤブハギ	<i>Desmodium podocarpium</i> var. <i>mandshuricum</i>	●	●	●		
472		ノササゲ	<i>Dumasia truncata</i>		●	●		
473		ツルマメ	<i>Glycine max</i> ssp. <i>soja</i>		●	●		
474		コマツナギ	<i>Indigofera pseudotinctoria</i>	●	●	●	●	
475		キダチコマツナギ	<i>Indigofera</i> sp.			●	●	
476		マルバヤハズソウ	<i>Kummerowia stipulacea</i>		●	●		
477		ヤハズソウ	<i>Kummerowia striata</i>	●	●	●	●	
478		イタチササゲ	<i>Lathyrus davidii</i>				●	
479		ヤマハギ	<i>Lespedeza bicolor</i>	●	●	●	●	
480		キハギ	<i>Lespedeza buergeri</i>	●	●	●	●	
481		メトハギ	<i>Lespedeza cuneata</i>	●	●	●	●	
482		マルバハギ	<i>Lespedeza cyrtobotrya</i>		●	●		
483		ツクシハギ	<i>Lespedeza homoloba</i>			●		
484		カラメトハギ	<i>Lespedeza juncea</i>			●		
485		ニシキハギ	<i>Lespedeza nipponica</i>			●		
486		ネコハギ	<i>Lespedeza pilosa</i>	●	●	●	●	
487		イヌハギ	<i>Lespedeza tomentosa</i>		●	●		●
488		マキエハギ	<i>Lespedeza virgata</i>			●		
489		ミヤコグサ	<i>Lotus corniculatus</i> var. <i>japonicus</i>	●				
490		イヌエンジュ	<i>Maackia amurensis</i> var. <i>buergeri</i>	●	●			
491		コメツブウマゴヤシ	<i>Medicago lupulina</i>		●			
492		コウマゴヤシ	<i>Medicago minima</i>				●	
493		シロバナシナガワハギ	<i>Melilotus officinalis</i> ssp. <i>alba</i>		●	●		
494		シナガワハギ	<i>Melilotus officinalis</i> f. <i>suaveolens</i>		●			
495		クズ	<i>Pueraria lobata</i>	●	●	●	●	
496		オオバタンキリマメ	<i>Rhynchosia acuminatifolia</i>		●	●	●	
497		タンキリマメ	<i>Rhynchosia volubilis</i>	●				
498		ハリエンジュ	<i>Robinia pseudoacacia</i>	●	●	●	●	
499		クララ	<i>Sophora flavescens</i>	●	●	●	●	
500		クズダマツメクサ	<i>Trifolium campestre</i>	●	●			
501		コメツブツメクサ	<i>Trifolium dubium</i>	●	●			
502		ムラサキツメクサ	<i>Trifolium pratense</i>	●	●		●	
503		シロツメクサ	<i>Trifolium repens</i>	●	●	●	●	
504		ツルフジバカマ	<i>Vicia amoena</i>	●	●	●	●	
505		ヤハズエンドウ	<i>Vicia angustifolia</i>	●	●	●	●	
506		クサフジ	<i>Vicia cracca</i>	●	●	●		
507		ナヨクサフジ	<i>Vicia dasycarpa</i> var. <i>glabrescens</i>	●	●		●	
508		スズメノエンドウ	<i>Vicia hirsuta</i>	●			●	
509		ヨツバハギ	<i>Vicia nipponica</i>	●	●	●	●	
510	カスマグサ	<i>Vicia tetrasperma</i>	●			●		
511	ナンテンハギ	<i>Vicia unjuga</i>	●	●	●	●		
512	ヤブツルアズキ	<i>Vigna angularis</i> var. <i>nipponensis</i>	●	●	●	●		
513	フジ	<i>Wisteria floribunda</i>	●	●	●	●		
514	カタバミ	イモカタバミ	<i>Oxalis articulata</i>	●	●	●	●	
515		カタバミ	<i>Oxalis corniculata</i>	●	●	●	●	
516		アカカタバミ	<i>Oxalis corniculata</i> f. <i>rubrifolia</i>	●	●	●	●	
517		ウスアカカタバミ	<i>Oxalis corniculata</i> f. <i>tropaeoloides</i>	●	●	●	●	
518		ムラサキカタバミ	<i>Oxalis corymbosa</i>			●	●	
519		エゾタチカタバミ	<i>Oxalis fontana</i>	●	●	●		
520	オッタチカタバミ	<i>Oxalis stricta</i>	●	●	●	●		
521	フウロソウ	アメリカフウロ	<i>Geranium carolinianum</i>	●	●	●	●	
522		ゲンノショウコ	<i>Geranium thunbergii</i>	●	●	●	●	
523	トウダイグサ	エノキグサ	<i>Acalypha australis</i>	●	●			
524		アブラギリ	<i>Aleurites cordata</i>		●			
525		ハイニシキソウ	<i>Euphorbia chamaesyce</i>			●		
526		トウダイグサ	<i>Euphorbia helioscopia</i>	●			●	
527		オオニシキソウ	<i>Euphorbia maculata</i>		●	●		
528		タカトウダイ	<i>Euphorbia pekinensis</i>	●	●	●	●	
529		ニシキソウ	<i>Euphorbia pseudo-chamaesyce</i>	●	●	●		
530		ナツトウダイ	<i>Euphorbia sieboldiana</i>				●	
531		コニシキソウ	<i>Euphorbia supina</i>	●	●	●		
532		アカメガシワ	<i>Mallotus japonicus</i>	●	●	●	●	
533		ヒメミカンソウ	<i>Phyllanthus matsumurae</i>		●			
534		コミカンソウ	<i>Phyllanthus urinaria</i>		●	●		
535		シラキ	<i>Sapium japonicum</i>	●	●	●		
536	ナンキンハゼ	<i>Sapium sebiferum</i>		●	●	●		
537	ヒトツバハギ	<i>Securinega suffruticosa</i> var. <i>japonica</i>		●	●	●	●	
538	ミカン	マツカゼソウ	<i>Boenninghausenia japonica</i>	●	●	●		
539		ユズ	<i>Citrus junos</i>	●	●			
540		コクサギ	<i>Orixa japonica</i>	●	●	●	●	

表 12-1-1(8) 植物確認種一覧

No.	科名	種名	学名	調査時期				重要種
				春季	夏季	秋季	早春	
541	ミカン	ミヤマシキミ	<i>Skimmia japonica</i>	●	●			
542		カラスザンショウ	<i>Zanthoxylum ailanthoides</i>				●	●
543		ザンショウ	<i>Zanthoxylum piperitum</i>	●	●	●	●	
544		イヌザンショウ	<i>Zanthoxylum schinifolium</i>	●	●	●	●	
545	ニガキ	シンジュ	<i>Ailanthus altissima</i>	●	●	●	●	
546		ニガキ	<i>Pterasma quassioides</i>	●	●	●	●	
547	センダン	センダン	<i>Melia azedarach</i>	●	●	●	●	
548	ヒメハギ	ヒメハギ	<i>Polvgala japonica</i>	●	●	●	●	
549	ドクウツギ	ドクウツギ	<i>Coriaria japonica</i>	●	●	●		
550	ウルシ	ツタウルシ	<i>Rhus ambigua</i>	●	●	●	●	
551		ヌルデ	<i>Rhus javanica</i> var. <i>roxburgii</i>	●	●	●	●	
552		ヤマハゼ	<i>Rhus sylvestris</i>	●				
553		ヤマウルシ	<i>Rhus trichocarpa</i>	●	●	●	●	
554		ウルシ	<i>Rhus verniciflua</i>			●		
555	カエデ	ホソエカエデ	<i>Acer capillipes</i>	●	●	●	●	
556		チドリノキ	<i>Acer carpinifolium</i>	●	●	●	●	
557		ミツデカエデ	<i>Acer cissifolium</i>	●	●	●	●	
558		ウリカエデ	<i>Acer crataegifolium</i>	●	●	●	●	
559		カジカエデ	<i>Acer diabolicum</i>		●	●		
560		ヒトツバカエデ	<i>Acer distylum</i>			●	●	
561		ハウチワカエデ	<i>Acer japonicum</i>	●		●		
562		イタヤカエデ	<i>Acer mono</i>	●	●	●	●	
563		ウラゲエンコウカエデ	<i>Acer mono</i> f. <i>connivens</i>	●	●	●	●	
564		エンコウカエデ	<i>Acer mono</i> f. <i>marmoratum</i>	●	●	●	●	
565		オニイタヤ	<i>Acer mono</i> var. <i>ambiguum</i>	●	●	●	●	
566		メグスリノキ	<i>Acer nikoense</i>	●	●	●	●	
567		トウカエデ	<i>Acer oblongum</i>	●	●	●	●	
568		イロハモミジ	<i>Acer palmatum</i>	●	●	●	●	
569	オオモミジ	<i>Acer palmatum</i> var. <i>amoenum</i>	●	●	●	●		
570	ウリハダカエデ	<i>Acer rufinerve</i>	●	●	●	●		
571	コハウチワカエデ	<i>Acer sieboldianum</i>	●	●	●	●		
572	ムクロジ	ムクロジ	<i>Sapindus mukorossi</i>			●		
573	トチノキ	トチノキ	<i>Aesculus turbinata</i>	●	●	●	●	
574	アワブキ	アワブキ	<i>Meliosma myriantha</i>	●	●	●	●	
575		ミヤマハハソ	<i>Meliosma tenuis</i>	●	●	●	●	
576	ツリフネソウ	キツリフネ	<i>Impatiens noli-tangere</i>	●	●	●	●	
577		ツリフネソウ	<i>Impatiens textori</i>	●	●	●	●	
578	モチノキ	イヌツゲ	<i>Ilex crenata</i>	●	●	●	●	
579		モチノキ	<i>Ilex integra</i>			●		
580		アオハダ	<i>Ilex macropoda</i>	●	●	●	●	
581		ソヨゴ	<i>Ilex pedunculosa</i>	●	●	●	●	
582		ウメモドキ	<i>Ilex serrata</i>	●	●	●	●	
583	ニシキギ	イワウメツル	<i>Celastrus flagellaris</i>			●		
584		ツルウメモドキ	<i>Celastrus orbiculatus</i>	●	●	●	●	
585		イヌツルウメモドキ	<i>Celastrus orbiculatus</i> var. <i>papillosus</i>			●	●	
586		オニツルウメモドキ	<i>Celastrus orbiculatus</i> var. <i>strigillosus</i>	●				
587		オオツルウメモドキ	<i>Celastrus stephanotifolius</i>		●	●		
588		ニシキギ	<i>Euonymus alatus</i>	●	●	●		
589		コマユミ	<i>Euonymus alatus</i> f. <i>ciliato-dentatus</i>	●	●	●	●	
590		ツルマサキ	<i>Euonymus fortunei</i> var. <i>radicans</i>	●	●	●	●	
591		マサキ	<i>Euonymus japonicus</i>	●	●	●	●	
592		サワダツ	<i>Euonymus melananthus</i>		●	●		
593	ツリバナ	<i>Euonymus oxphyllus</i>	●	●	●	●		
594		マユミ	<i>Euonymus sieboldianus</i>	●	●	●	●	
595	ミツバウツギ	ミツバウツギ	<i>Staphylea bumalda</i>	●	●	●	●	
596	ツゲ	フッキソウ	<i>Pachysandra terminalis</i>	●				●
597	クロウメモドキ	クマヤナギ	<i>Berchemia racemosa</i>	●	●	●	●	
598		ケンボナシ	<i>Hovenia dulcis</i>	●	●	●	●	
599		クロウメモドキ	<i>Rhamnus japonica</i> var. <i>decipiens</i>	●	●	●	●	
600	ブドウ	ノブドウ	<i>Ampelopsis glandulosa</i> var. <i>heterophylla</i>	●	●	●	●	
601		キレバノブドウ	<i>Ampelopsis glandulosa</i> f. <i>citralloides</i>			●		
602		ヤブガラシ	<i>Cayratia japonica</i>	●	●	●	●	
603		ナツツタ	<i>Parthenocissus tricuspidata</i>	●	●	●	●	
604		ヤマブドウ	<i>Vitis coignetiae</i>	●				
605		エビヅル	<i>Vitis ficifolia</i> var. <i>lobata</i>	●	●	●	●	
606		サンカクヅル	<i>Vitis flexuosa</i>	●	●	●	●	
607	シナノキ	カラスノゴマ	<i>Corchoropsis tomentosa</i>		●	●		
608		シナノキ	<i>Tilia japonica</i>	●	●	●	●	
609	アオイ	イチビ	<i>Abutilon theophrasti</i>		●			
610		タチアオイ	<i>Althaea rosea</i>	●				
611		フヨウ	<i>Hibiscus mutabilis</i>			●		
612		ムクゲ	<i>Hibiscus syriacus</i>		●	●		
613		ゼニアオイ	<i>Malva sylvestris</i>		●	●		
614	アオギリ	アオギリ	<i>Firmiana simplex</i>	●				
615	ジンチョウゲ	オニシバリ	<i>Daphne pseudo-mezereum</i>	●			●	
616		ミツマタ	<i>Edgeworthia chrysantha</i>	●	●	●		
617	グミ	ツルグミ	<i>Elaeagnus glabra</i>		●	●	●	
618		ナツグミ	<i>Elaeagnus multiflora</i> f. <i>orbiculata</i>	●	●	●		
619		ナワシログミ	<i>Elaeagnus pungens</i>			●		
620			アキグミ	<i>Elaeagnus umbellata</i>	●	●	●	●



表 12-1-1(9) 植物確認種一覧

No.	科名	種名	学名	調査時期				重要種
				春季	夏季	秋季	早春季	
621	イイギリ	イイギリ	<i>Idesia polycarpa</i>	●				
622	スミレ	アリアケスミレ	<i>Viola betonicifolia</i> var. <i>albescens</i>				●	
623		ナガバノスミレサイシン	<i>Viola bissetii</i>	●	●		●	
624		アヲカスミレサイシン	<i>Viola cucullata</i>				●	
625		エイザンスミレ	<i>Viola eizanensis</i>	●	●	●	●	
626		タチツボスミレ	<i>Viola grypoceras</i>	●	●	●	●	
627		アオイスミレ	<i>Viola hondoensis</i>	●	●	●	●	
628		コスミレ	<i>Viola japonica</i>		●	●	●	
629		マルバースミレ	<i>Viola keiskei</i>	●				
630		ケマルバースミレ	<i>Viola keiskei</i> f. <i>okuboi</i>				●	
631		スミレ	<i>Viola mandshurica</i>		●	●	●	
632		ニオイタチツボスミレ	<i>Viola obtusa</i>				●	
633		アカネスミレ	<i>Viola phalacrocarpa</i>					
634		フモトスミレ	<i>Viola pumilio</i>	●	●		●	
635		ヒナスミレ	<i>Viola takedana</i>	●	●	●	●	
636		サンシキスミレ	<i>Viola tricolor</i>		●		●	
637		ゲンジスミレ	<i>Viola variegata</i>		●	●	●	
638		ツボスミレ	<i>Viola verecunda</i>	●				
639		ノジスミレ	<i>Viola vedoensis</i>	●	●	●	●	
640	キブシ	キブシ	<i>Stachyurus praecox</i>	●	●	●	●	
641	ミゾハコベ	ミゾハコベ	<i>Elatine triandra</i> var. <i>pedicellata</i>		●	●	●	
642	シュウカイドウ	シュウカイドウ	<i>Begonia evansiana</i>	●	●	●		
643	ウリ	アマチャヅル	<i>Gynostemma pentaphyllum</i>	●	●	●	●	
644		スズメウリ	<i>Melothria japonica</i>		●	●	●	
645		アレチウリ	<i>Sicvos angulatus</i>	●	●	●	●	
646		カラスウリ	<i>Trichosanthes cucumeroides</i>	●	●	●	●	
647		キカラスウリ	<i>Trichosanthes kirilowii</i> var. <i>japonica</i>	●	●	●	●	
648	ミノハギ	ホソバヒメミノハギ	<i>Ammannia coccinea</i>		●	●	●	
649		ヒメミノハギ	<i>Ammannia multiflora</i>			●	●	
650		サルスベリ	<i>Lagerstroemia indica</i>			●	●	
651		キサシグサ	<i>Rotala indica</i> var. <i>uliginosa</i>		●	●	●	
652	ヒシ	ヒシ	<i>Trapa japonica</i>	●	●			
653	アカバナ	ウシタキソウ	<i>Circaea cordata</i>		●	●	●	
654		タニタデ	<i>Circaea erubescens</i>	●	●	●	●	
655		ミズタマソウ	<i>Circaea mollis</i>	●	●	●	●	
656		アカバナ	<i>Epilobium pyrricholophum</i>		●	●	●	
657		ヒレタゴボウ	<i>Ludwigia decurrens</i>			●	●	
658		チョウジタデ	<i>Ludwigia epilobioides</i>		●	●	●	
659		ウスゲチョウジタデ	<i>Ludwigia greatrexi</i>			●	●	●
660		メマツヨイグサ	<i>Oenothera biennis</i>	●	●	●	●	
661		オオマツヨイグサ	<i>Oenothera erythrosepala</i>		●	●	●	
662		コマツヨイグサ	<i>Oenothera laciniata</i>	●	●	●	●	
663		ユウゲシヨウ	<i>Oenothera rosea</i>	●	●	●	●	
664		ヒルザキツキミソウ	<i>Oenothera speciosa</i>	●				
665		マツヨイグサ	<i>Oenothera striata</i>			●	●	
666	アリノウグサ	ホザキノフサモ	<i>Myriophyllum spicatum</i>	●	●	●	●	
667		フサモ	<i>Myriophyllum verticillatum</i>			●	●	
668	ウリノキ	ウリノキ	<i>Alangium platanifolium</i> var. <i>trilobum</i>	●	●	●	●	
669	ミズキ	アオキ	<i>Aucuba japonica</i>	●	●	●	●	
670		ヤマボウシ	<i>Benthamidia japonica</i>	●	●	●	●	
671		ミズキ	<i>Cornus controversa</i>	●	●	●	●	
672		クマノミズキ	<i>Cornus macrophylla</i>	●	●	●	●	
673		ハナイカダ	<i>Helwingia japonica</i>	●	●	●	●	
674		オカウコギ	<i>Acanthopanax nipponicus</i>	●				
675	ウコギ	コシアブラ	<i>Acanthopanax sciadophylloides</i>			●	●	
676		ヤマウコギ	<i>Acanthopanax spinosus</i>		●	●	●	
677		ウド	<i>Aralia cordata</i>	●	●	●	●	
678		タラノキ	<i>Aralia elata</i>	●	●	●	●	
679		メガラ	<i>Aralia elata</i> var. <i>subinermis</i>		●	●	●	
680		カクレミノ	<i>Dendropanax trifidus</i>	●				
681		タカノツメ	<i>Evodiopanax innovans</i>		●	●	●	
682		ヤツデ	<i>Fatsia japonica</i>	●	●	●	●	
683		キツタ	<i>Hedera rhombea</i>	●	●	●	●	
684		ハリギリ	<i>Kalopanax pictus</i>	●	●	●	●	
685	セリ	ノダケ	<i>Angelica decursiva</i>	●	●	●	●	
686		イワニンジン	<i>Angelica hakonensis</i>			●	●	
687		シラネセンキュウ	<i>Angelica polymorpha</i>	●	●	●	●	
688		シシウド	<i>Angelica pubescens</i>		●	●	●	
689		ホタルサイコ	<i>Bupleurum longiradiatum</i> f. <i>elatius</i>	●	●	●	●	
690		ミヤマセンキュウ	<i>Conioselinum filicinum</i>			●	●	
691		ミツバ	<i>Cryptotaenia japonica</i>	●	●	●	●	
692		ハナウド	<i>Heraclium nipponicum</i>			●	●	
693		ノチドメ	<i>Hydrocotyle maritima</i>			●	●	
694		オオチドメ	<i>Hydrocotyle ramiflora</i>	●	●			
695		チドメグサ	<i>Hydrocotyle sibthorpioides</i>		●	●	●	
696		ヒメチドメ	<i>Hydrocotyle yabei</i>		●	●	●	
697		セリ	<i>Oenanthe javanica</i>	●	●	●	●	
698		ヤブニンジン	<i>Osmorhiza aristata</i>	●	●	●	●	
699		ヤマゼリ	<i>Ostericum sieboldii</i>	●	●	●	●	
700		ウマノミツバ	<i>Sanicula chinensis</i>	●	●	●	●	

表 12-1-1(10) 植物確認種一覧

No.	科名	種名	学名	調査時期				重要種	
				春季	夏季	秋季	早春季		
701	セリ	イブキボウフウ	<i>Seseli libanotis</i> ssp. <i>japonica</i>	●	●	●			
702		カノツメソウ	<i>Spuriopimpinella calycina</i>			●			
703		ヤブジラミ	<i>Torilis japonica</i>	●	●		●		
704		オヤブジラミ	<i>Torilis scabra</i>	●	●	●	●		
705	イワウメ	ヤマイワカガミ	<i>Schizocodon intercedens</i>		●	●	●		
706	リョウブ	リョウブ	<i>Clethra barbinervis</i>	●	●	●	●		
707	イチヤクソウ	ウメガサソウ	<i>Chimaphila japonica</i>	●	●	●	●		
708		アキノギンリョウソウ	<i>Monotropa uniflora</i>			●			
709		ギンリョウソウ	<i>Monotropastrum humile</i>	●					
710		イチヤクソウ	<i>Pyrola japonica</i>	●	●	●	●		
711	ツツジ	ドウダンツツジ	<i>Enkianthus perulatus</i>	●	●	●	●		
712		ネジキ	<i>Lyonia ovalifolia</i> var. <i>elliptica</i>	●	●	●	●		
713		アセビ	<i>Pteris japonica</i>	●	●	●	●		
714		ミツバツツジ	<i>Rhododendron dilatatum</i>	●	●	●	●		
715		サツキ	<i>Rhododendron indicum</i>			●	●		
716		ヒカゲツツジ	<i>Rhododendron keiskei</i>		●	●	●		
717		モチツツジ	<i>Rhododendron macrosepalum</i>	●	●	●	●		
718		ヤマツツジ	<i>Rhododendron obtusum</i> var. <i>kaempferi</i>	●	●	●	●		
719		オオムラサキ	<i>Rhododendron pulchrum</i>	●		●	●		
720		トウゴクミツバツツジ	<i>Rhododendron wadanum</i>			●	●		
721		ナツハゼ	<i>Vaccinium oldhamii</i>	●	●	●	●		
722			スノキ	<i>Vaccinium smallii</i> var. <i>versicolor</i>			●		
723		ヤブコウジ	マンリョウ	<i>Ardisia crenata</i>	●	●	●	●	
724			ヤブコウジ	<i>Ardisia japonica</i>	●	●	●	●	
725	サクラソウ	ミヤマタゴボウ	<i>Lysimachia acroadenia</i>	●	●	●	●		
726		オカトラノオ	<i>Lysimachia clethroides</i>	●	●	●	●		
727		コナスビ	<i>Lysimachia japonica</i> f. <i>subsessilis</i>	●	●	●	●		
728	カキノキ	カキノキ	<i>Diospyros kaki</i>	●	●	●	●		
729	エゴノキ	オオバアサガラ	<i>Pterostyrax hispidus</i>	●	●	●	●		
730		エゴノキ	<i>Styrax japonicus</i>	●	●	●	●		
731		ハクウンボク	<i>Styrax obassia</i>	●	●	●	●		
732	ハイノキ	サワフタギ	<i>Symplocos chinensis</i> f. <i>pilosa</i>				●		
733	モクセイ	レンギョウ	<i>Forsythia suspensa</i>	●					
734		アオダモ	<i>Fraxinus lanuginosa</i> f. <i>serrata</i>	●	●	●	●		
735		ヤマトアオダモ	<i>Fraxinus longicuspis</i>	●					
736		マルバアオダモ	<i>Fraxinus sieboldiana</i>	●	●	●	●		
737		ネズミモチ	<i>Ligustrum japonicum</i>	●	●	●	●		
738		トウネズミモチ	<i>Ligustrum lucidum</i>	●	●	●	●		
739		イボタノキ	<i>Ligustrum obtusifolium</i>	●	●	●	●		
740		ミヤマイボタ	<i>Ligustrum tschonoskii</i>				●		
741		キンモクセイ	<i>Osmanthus fragrans</i> var. <i>aurantiacus</i>		●				
742		ヒイラギモクセイ	<i>Osmanthus x fortunei</i>				●		
743		ヒイラギ	<i>Osmanthus heterophyllus</i>	●	●		●		
744	リンドウ	リンドウ	<i>Gentiana scabra</i> var. <i>buergeri</i>	●	●	●	●		
745		フデリンドウ	<i>Gentiana zollingeri</i>				●		
746		センブリ	<i>Swertia japonica</i>		●			●	
747		ツルリンドウ	<i>Tripterospermum japonicum</i>		●	●			
748	キョウチクトウ	キョウチクトウ	<i>Nerium indicum</i>		●	●			
749		テイカカズラ	<i>Trachelospermum asiaticum</i> f. <i>intermedium</i>	●	●	●	●		
750		ツルニチニチソウ	<i>Vinca major</i>	●	●	●	●		
751	ガガイモ	イケマ	<i>Cynanchum caudatum</i>	●	●	●			
752		コイケマ	<i>Cynanchum wilfordii</i>		●	●	●		
753		ガガイモ	<i>Metaplexis japonica</i>	●	●	●	●		
754		オオカモメヅル	<i>Tylophora aristolochioides</i>	●	●	●	●		
755	アカネ	オオフタバムグラ	<i>Diodia teres</i>	●					
756		メリケンムグラ	<i>Diodia virginiana</i>			●			
757		ヒメヨツバムグラ	<i>Galium gracilens</i>	●	●	●			
758		キヌタソウ	<i>Galium kinuta</i>	●	●	●	●		
759		ヤマムグラ	<i>Galium pogonanthum</i>		●	●			
760		オオバナヤエムグラ	<i>Galium pseudo-asprellum</i>	●	●	●	●		
761		ヤエムグラ	<i>Galium spurium</i> var. <i>echinospermon</i>	●	●	●	●		
762		ヨツバムグラ	<i>Galium trachyspermum</i> var. <i>trachyspermum</i>	●	●	●	●		
763		ホソバイヨツバムグラ	<i>Galium trifidum</i> var. <i>brevipedunculatum</i>	●	●	●			
764		オククルマムグラ	<i>Galium trifloriforme</i>		●				
765		クルマムグラ	<i>Galium trifloriforme</i> var. <i>nipponicum</i>			●			
766		キバナカワラマツバ	<i>Galium verum</i> var. <i>asiaticum</i>		●				
767		カワラマツバ	<i>Galium verum</i> f. <i>nikkoense</i>			●	●		
768		フタバムグラ	<i>Hedyotis diffusa</i>			●			
769	ヘクソカズラ	<i>Paederia scandens</i>	●	●	●	●			
770	アカネ	<i>Rubia argyi</i>	●	●	●	●			
771	ハナシノブ	シバザクラ	<i>Phlox subblata</i>	●					
772	ヒルガオ	コヒルガオ	<i>Calystegia hederacea</i>	●	●	●			
773		ヒルガオ	<i>Calystegia japonica</i>	●	●	●	●		
774		ネナシカズラ	<i>Cuscuta japonica</i>		●	●			
775		アメリカネナシカズラ	<i>Cuscuta pentagona</i>	●	●	●			
776		マルバアサガオ	<i>Ipomoea hederacea</i> var. <i>integriscula</i>		●	●	●		
777		マメアサガオ	<i>Ipomoea lacunosa</i>	●	●	●	●		
778		アサガオ	<i>Ipomoea nil</i>		●	●	●		
779		マルバアサガオ	<i>Ipomoea purpurea</i>		●	●	●		
780		ホシアサガオ	<i>Ipomoea triloba</i>			●	●		

表 12-1-1(11) 植物確認種一覧

No.	科名	種名	学名	調査時期				重要種
				春季	夏季	秋季	早春季	
781	ヒルガオ	マルバルコウ	<i>Quamoclit coccinea</i>		●	●		
782	ムラサキ	ハナイバナ	<i>Bothriospermum tenellum</i>	●	●	●	●	
783		オニルリソウ	<i>Cynoglossum asperinum</i>		●	●		
784		ホタルカズラ	<i>Lithospermum zollingeri</i>	●	●	●	●	
785		ノハラムラサキ	<i>Myosotis arvensis</i>		●	●		
786		ヤマハリソウ	<i>Omphalodes japonica</i>	●	●		●	
787		コンフリー	<i>Symphytum officinale</i>	●	●	●	●	
788		キュウリグサ	<i>Trigonotis peduncularis</i>	●	●		●	
789	クマツヅラ	コムラサキ	<i>Callicarpa dichotoma</i>	●	●	●		
790		ムラサキシキブ	<i>Callicarpa japonica</i>	●	●	●	●	
791		ヤブムラサキ	<i>Callicarpa mollis</i>	●	●			
792		クサギ	<i>Clerodendrum trichotomum</i>	●	●	●	●	
793		ヒメイワダレソウ	<i>Lantana canescens</i>			●		
794		ヤナギハナガサ	<i>Verbena bonariensis</i>	●	●	●		
795		アレチハナガサ	<i>Verbena brasiliensis</i>		●	●		
796		ダキバアレチハナガサ	<i>Verbena incompta</i>			●		
797		クマツヅラ	<i>Verbena officinalis</i>		●			
798	シソ	カワミドリ	<i>Agastache rugosa</i>			●		
799		キラノソウ	<i>Ajuga decumbens</i>	●	●		●	
800		タチキランソウ	<i>Ajuga makinoi</i>		●	●		●
801		ジュウニヒトエ	<i>Ajuga nipponensis</i>	●			●	
802		クルマバナ	<i>Clinopodium chinense</i> var. <i>parviflorum</i>		●	●		
803		トウバナ	<i>Clinopodium gracile</i>		●	●		
804		イヌトウバナ	<i>Clinopodium micranthum</i>	●	●	●		
805		ナギナタコウジュ	<i>Elsholtzia ciliata</i>		●	●		
806		カキドオシ	<i>Glechoma hederacea</i> var. <i>grandis</i>	●	●	●	●	
807		シモバシラ	<i>Keiskea japonica</i>		●	●		
808		ホトケノザ	<i>Lamium amplexicaule</i>	●	●	●	●	
809		オドリコソウ	<i>Lamium barbatum</i>	●	●		●	
810		ヒメオドリコソウ	<i>Lamium purpureum</i>	●	●	●	●	
811		メハジキ	<i>Leonurus japonicus</i>	●	●	●	●	●
812		テンニンソウ	<i>Leucosceptrum japonicum</i>	●	●	●		
813		ハッカ	<i>Mentha arvensis</i> var. <i>piperascens</i>	●	●	●	●	
814		マルバハッカ	<i>Mentha rotundifolia</i>		●	●		
815		オランダハッカ	<i>Mentha spicata</i> var. <i>crispa</i>	●	●		●	
816		ヒメジソ	<i>Mosla dianthera</i>		●	●		
817		イヌコウジュ	<i>Mosla punctulata</i>		●	●		
818		エゴマ	<i>Perilla frutescens</i>			●		
819		レモンエゴマ	<i>Perilla frutescens</i> var. <i>citriodora</i>		●			
820		シソ	<i>Perilla frutescens</i> var. <i>crispa</i>	●	●	●		
821		セキヤノアキチョウジ	<i>Rabdosia effusa</i>			●		
822		ヤマハッカ	<i>Rabdosia inflexa</i>	●	●	●		
823		ヒキオコシ	<i>Rabdosia japonica</i>			●		
824		アキノタムラソウ	<i>Salvia japonica</i>	●	●	●		
825		キバナアキギリ	<i>Salvia nipponica</i>		●	●	●	
826		ミンコウジュ	<i>Salvia plebeia</i>				●	●
827		タツナミソウ	<i>Scutellaria indica</i>	●			●	
828		ヤマタツナミソウ	<i>Scutellaria pekinensis</i> var. <i>transita</i>		●			
829		イヌゴマ	<i>Stachys riederi</i> var. <i>intermedia</i>	●	●	●	●	
830		ニガクサ	<i>Teucrium japonicum</i>		●	●	●	
831		ソルニガクサ	<i>Teucrium viscidum</i> var. <i>miquelianum</i>	●	●	●		
832	ナス	チョウセンアサガオ	<i>Datura metal</i>			●		
833		クコ	<i>Lycium chinense</i>	●	●	●	●	
834		ホオズキ	<i>Physalis alkekengi</i> var. <i>franchetii</i>		●	●	●	
835		ハシリドコロ	<i>Scopolia japonica</i>	●			●	
836		アメリカイヌホオズキ	<i>Solanum americanum</i>			●		
837		ワルナスビ	<i>Solanum carolinense</i>		●	●	●	
838		ヤマホロシ	<i>Solanum japonense</i>		●	●		
839		ヒヨドリジョウゴ	<i>Solanum lyratum</i>	●	●	●	●	
840		オオイヌホオズキ	<i>Solanum nigrescens</i>			●		
841		イヌホオズキ	<i>Solanum nigrum</i>		●	●		
842	フジウツギ	フサフジウツギ	<i>Buddleia davidii</i>		●	●	●	
843		フジウツギ	<i>Buddleia japonica</i>	●	●	●	●	
844	ゴマノハグサ	ウキアゼナ	<i>Bacopa rotundifolia</i>		●	●		
845		ツタバウンラン	<i>Cymbalaria muralis</i>		●		●	
846		アブノメ	<i>Dopatrium junceum</i>			●		
847		マツバウンラン	<i>Linaria canadensis</i>	●			●	
848		スズメトウガラシ	<i>Lindernia antipoda</i>		●			
849		ウリクサ	<i>Lindernia crustacea</i>			●		
850		アメリカアゼナ	<i>Lindernia dubia</i> f. <i>alsepinpemel</i>		●	●		
851		タケトアゼナ	<i>Lindernia dubia</i> tipica		●	●		
852		アゼナ	<i>Lindernia procumbens</i>		●	●		
853		ムラサキサギゴケ	<i>Mazus miquelii</i>	●	●	●	●	
854		トキワハゼ	<i>Mazus pumilus</i>	●	●	●	●	
855		ママコナ	<i>Melampyrum roseum</i> var. <i>japonicum</i>		●			
856		ミンホオズキ	<i>Mimulus nepalensis</i>		●			
857		コシオガマ	<i>Phtheirospermum japonicum</i>	●	●	●		
858		ピロードモウズイカ	<i>Verbascum thapsus</i>	●	●	●	●	
859		オオカワヂシヤ	<i>Veronica anagallis-aquatica</i>	●	●	●	●	
860		タチイヌワグリ	<i>Veronica arvensis</i>	●	●		●	

表 12-1-1 (12) 植物確認種一覧

No.	科名	種名	学名	調査時期				重要種
				春季	夏季	秋季	早春季	
861	ゴマノハグサ	クワガタソウ	<i>Veronica miqueliana</i>	●		●	●	
862		ムシクサ	<i>Veronica peregrina</i>	●			●	
863		オオイヌノフグリ	<i>Veronica persica</i>	●	●	●	●	
864		カワヂシャ	<i>Veronica undulata</i>	●	●	●	●	●
865	ノウゼンカズラ	ノウゼンカズラ	<i>Campsis glandiflora</i>			●		
866		キリ	<i>Paulownia tomentosa</i>	●	●	●	●	
867	キツネノマゴ	キツネノマゴ	<i>Justicia procumbens</i>		●	●		
868	イワタバコ	イワタバコ	<i>Conandron ramondioides</i>	●	●	●	●	
869	ハマウツボ	ヤマウツボ	<i>Lathraea japonica</i>				●	●
870	ハエドクソウ	ハエドクソウ	<i>Phryma leptostachya</i> ssp. <i>asiatica</i>	●	●	●	●	
871		ナガバハエドクソウ	<i>Phryma leptostachya</i> f. <i>oblongifolia</i>	●	●	●	●	
872	オオバコ	オオバコ	<i>Plantago asiatica</i>	●	●	●	●	
873		へらオオバコ	<i>Plantago lanceolata</i>	●	●	●	●	
874		タチオオバコ	<i>Plantago virginica</i>	●	●	●	●	
875	スイカズラ	アベリア	<i>Abelia grandiflora</i>	●		●	●	
876		ツクバネウツギ	<i>Abelia spathulata</i>	●	●	●	●	
877		オオツクバネウツギ	<i>Abelia tetrasepala</i>	●		●	●	
878		ヤマウグイスカグラ	<i>Lonicera gracilipes</i>		●	●	●	
879		ウグイスカグラ	<i>Lonicera gracilipes</i> var. <i>glabra</i>			●		
880		ミヤマウグイスカグラ	<i>Lonicera gracilipes</i> var. <i>glandulosa</i>	●	●	●	●	
881		スイカズラ	<i>Lonicera japonica</i>	●	●	●	●	
882		ニワトコ	<i>Sambucus racemosa</i> ssp. <i>sieboldiana</i>	●	●	●	●	
883		ガマズミ	<i>Viburnum dilatatum</i>	●	●	●	●	
884		コバノガマズミ	<i>Viburnum erosum</i> var. <i>punctatum</i>	●	●	●	●	
885		サンゴジュ	<i>Viburnum odoratissimum</i> var. <i>awabuki</i>	●		●	●	
886		オトコヨウゾメ	<i>Viburnum phlebotrichum</i>	●	●	●	●	
887		ヤブデマリ	<i>Viburnum plicatum</i> var. <i>tomentosum</i>	●		●	●	
888		ミヤマガマズミ	<i>Viburnum wrightii</i>	●	●	●	●	
889		ハコネウツギ	<i>Weigela coraensis</i>		●	●	●	
890		ニシキウツギ	<i>Weigela decora</i>		●	●	●	
891		ヤブウツギ	<i>Weigela floribunda</i>	●	●	●	●	
892	オミナエシ	オミナエシ	<i>Patrinia scabiosaeifolia</i>			●		
893		オトコエシ	<i>Patrinia villosa</i>	●	●	●	●	
894		ツルカノコソウ	<i>Valeriana flaccidissima</i>	●			●	●
895		ノヂシャ	<i>Valerianella locusta</i>	●			●	
896	マツムシソウ	ナバナ	<i>Dipsacus japonicus</i>		●	●		
897	キキョウ	ソバナ	<i>Adenophora remotiflora</i>			●		
898		イワシヤジン	<i>Adenophora takedae</i>			●		●
899		ツリガネニンジン	<i>Adenophora triphylla</i> var. <i>japonica</i>	●	●	●	●	
900		ホタルブクロ	<i>Campanula punctata</i>		●			
901		ヤマホタルブクロ	<i>Campanula punctata</i> var. <i>hondoensis</i>	●	●	●		
902		ツルニンジン	<i>Codonopsis lanceolata</i>	●	●	●	●	
903		ミゾカクシ	<i>Lobelia chinensis</i>			●		
904		シデシヤジン	<i>Phyreuma japonicum</i>			●		
905		キキョウソウ	<i>Specularia perfoliata</i>	●				
906	キク	ノブキ	<i>Adenocaulon himalaicum</i>	●	●	●	●	
907		キッコウハグマ	<i>Ainsliaea apiculata</i>	●	●	●	●	
908		ブタクサ	<i>Ambrosia artemisiifolia</i> var. <i>elatior</i>	●	●	●	●	
909		オオブタクサ	<i>Ambrosia trifida</i>	●	●	●	●	
910		ヤマハハコ	<i>Anaphalis margaritacea</i>		●	●		
911		ヤハズハハコ	<i>Anaphalis sinica</i>		●	●	●	
912		ゴボウ	<i>Arctium lappa</i>			●		
913		カララヨモギ	<i>Artemisia capillaris</i>	●	●	●	●	
914		ヒメヨモギ	<i>Artemisia feddei</i>			●		
915		オトコヨモギ	<i>Artemisia japonica</i>	●	●	●	●	
916		イヌヨモギ	<i>Artemisia keiskeana</i>	●	●	●	●	
917		ヨモギ	<i>Artemisia princeps</i>	●	●	●	●	
918		シロヨメナ	<i>Aster ageratoides</i> ssp. <i>leioophyllus</i>	●	●	●	●	
919		ノコンギク	<i>Aster ageratoides</i> ssp. <i>ovatus</i>	●	●	●		
920		キダチコンギク	<i>Aster pilosus</i>		●			
921		シラヤマギク	<i>Aster scaber</i>	●	●	●	●	
922		ヒロハホウキギク	<i>Aster subulatus</i> var. <i>subultus</i>	●	●	●		
923		オケラ	<i>Atractylodes japonica</i>	●	●	●	●	
924		コバノセンダングサ	<i>Bidens bipinnata</i>			●		
925		センダングサ	<i>Bidens biternata</i>	●	●	●		
926		アメリカセンダングサ	<i>Bidens frondosa</i>	●	●	●	●	
927		コセンダングサ	<i>Bidens pilosa</i>	●	●	●		
928		シロバナセンダングサ	<i>Bidens pilosa</i> var. <i>minor</i>			●		
929		モミジガサ	<i>Cacalia delphinifolia</i>	●			●	
930		ウスゲタマブキ	<i>Cacalia farfaraefolia</i>			●		
931		ヒレアザミ	<i>Carduus crispus</i>	●	●			
932		ヤブタバコ	<i>Carpesium abrotanoides</i>		●	●		
933		コヤブタバコ	<i>Carpesium cernuum</i>			●		
934		ガンクビソウ	<i>Carpesium divaricatum</i>		●			
935		サジガンクビソウ	<i>Carpesium glossophyllum</i>		●			
936		ヤグルマギク	<i>Centaurea cyanus</i>	●	●		●	
937		トキンソウ	<i>Centipeda minima</i>			●		
938		フランスギク	<i>Chrysanthemum leucanthemum</i>	●	●	●	●	
939		ホソエノアザミ	<i>Cirsium effusum</i>			●		
940		ノアザミ	<i>Cirsium japonicum</i>	●	●		●	

表 12-1-1 (13) 植物確認種一覧

No.	科名	種名	学名	調査時期				重要種
				春季	夏季	秋季	早春季	
941	キク	アズマヤマアザミ	<i>Cirsium microspicatum</i>			●		
942		トネアザミ	<i>Cirsium nipponicum</i> var. <i>incomptum</i>			●		
943		ノハラアザミ	<i>Cirsium oligophyllum</i>			●		
944		フジアザミ	<i>Cirsium purpuratum</i>	●	●	●		
-		アザミ属	<i>Cirsium</i> sp.			●		
945		オオアレチノギク	<i>Conyza sumatrensis</i>	●	●	●	●	
946		オオキンケイギク	<i>Coreopsis lanceolata</i>	●	●	●	●	
947		ハルシヤギク	<i>Coreopsis tinctoria</i>		●	●		
948		コスモス	<i>Cosmos bipinnatus</i>	●	●	●		
949		キバナコスモス	<i>Cosmos sulphureus</i>	●	●	●		
950		ベニバナボロギク	<i>Crassocephalum crepidioides</i>			●		
951		リュウノギク	<i>Dendranthema japonicum</i>	●	●	●	●	
952		アヲカタカサブロウ	<i>Eclipta alba</i>		●	●		
953		タカサブロウ	<i>Eclipta thermalis</i>		●	●		
954		ダンドボロギク	<i>Erechtites hieracifolia</i>		●	●		
955		ヒメムカシモギ	<i>Erigeron canadensis</i>	●	●	●	●	
956		ペラペラヨメナ	<i>Erigeron karvinskianus</i>		●	●		
957		ハルジオン	<i>Erigeron philadelphicus</i>	●	●	●		
958		ヒヨドリバナ	<i>Eupatorium chinense</i> var. <i>oppositifolium</i>	●	●	●		
959		ハキダメギク	<i>Galinsoga ciliata</i>	●	●	●		
960		ハハコグサ	<i>Gnaphalium affine</i>	●	●	●	●	
961		タチ子チコグサ	<i>Gnaphalium calviceps</i>	●	●	●		
962		チチコグサモドキ	<i>Gnaphalium pensylvanicum</i>	●	●	●	●	
963		ウラジロチチコグサ	<i>Gnaphalium spicatum</i>			●	●	
964		キクイモ	<i>Helianthus tuberosus</i>	●	●	●		
965		キツネアザミ	<i>Hemistepta lyrata</i>	●			●	
966		ウズラタンボボ	<i>Hieracium maculatum</i>				●	
967		オグルマ	<i>Inula japonica</i>	●				
968		オオジシバリ	<i>Ixeris debilis</i>	●	●	●	●	
969		ニガナ	<i>Ixeris dentata</i>	●	●		●	
970		ハナニガナ	<i>Ixeris dentata</i> f. <i>amplifolia</i>	●				
971		ノニガナ	<i>Ixeris polycephala</i>	●			●	
972		イワニガナ	<i>Ixeris stolonifera</i>	●	●	●	●	
973		カワラニガナ	<i>Ixeris tamagawaensis</i>			●		●
974		ユウガギク	<i>Kalimeris pinnatifida</i>		●	●		
975		アキノノゲシ	<i>Lactuca indica</i> var. <i>indica</i>	●	●	●	●	
976		ホソバアキノノゲシ	<i>Lactuca indica</i> f. <i>indivisa</i>	●	●			
977		ヤマニガナ	<i>Lactuca raddeana</i> var. <i>elata</i>			●		
978		トゲヂシヤ	<i>Lactuca scariora</i>	●	●	●	●	
979		ムラサキニガナ	<i>Lactuca sororia</i>		●			
980		コオニタビラコ	<i>Lapsana apogonoides</i>	●			●	
981		ヤブタビラコ	<i>Lapsana humilis</i>	●			●	
982		センボンヤリ	<i>Leibnitzia anandria</i>			●	●	
983		ナガバノコウヤボウキ	<i>Pertya glabrescens</i>	●	●	●	●	
984		カシワバハグマ	<i>Pertya robusta</i>	●	●	●	●	
985		コウヤボウキ	<i>Pertya scandens</i>	●	●	●	●	
986		フキ	<i>Petasites japonicus</i>	●	●	●	●	
987		コウソリナ	<i>Picris hieracioides</i> var. <i>glabrescens</i>	●	●	●	●	
988		キヌガサギク	<i>Rudbeckia hirta</i> var. <i>pulcherrima</i>		●	●		
989		オオハンゴンソウ	<i>Rudbeckia laciniata</i>			●		
990		タカオヘゴタイ	<i>Saussurea sinuatooides</i>			●		
991		キオン	<i>Senecio nemorensis</i>		●			
992		サワギク	<i>Senecio nikoensis</i>	●	●			
993		ノボロギク	<i>Senecio vulgaris</i>	●	●	●	●	
994		タムラソウ	<i>Serratula coronata</i> ssp. <i>insularis</i>				●	
995		コメナモミ	<i>Siegesbeckia orientalis</i> ssp. <i>glabrescens</i>			●		
996		メナモミ	<i>Siegesbeckia orientalis</i> ssp. <i>pubescens</i>		●	●		
997		セイタカアワダチソウ	<i>Solidago altissima</i>	●	●	●	●	
998		オオアワダチソウ	<i>Solidago gigantea</i> var. <i>leiophyll</i>	●				
999		アキノキリンソウ	<i>Solidago virgaurea</i> var. <i>asiatica</i>	●	●	●	●	
1000		オニノゲシ	<i>Sonchus asper</i>	●	●	●	●	
1001		ノゲシ	<i>Sonchus oleraceus</i>	●	●	●	●	
1002		ヒメジョオン	<i>Stenactis annuus</i>	●	●	●	●	
1003		ヤブレガサ	<i>Syneilesis palmata</i>	●	●	●	●	
1004		オヤマボクチ	<i>Synurus pungens</i>		●			
1005		シロバナタンボボ	<i>Taraxacum albidum</i>	●			●	
1006		エノタンボボ	<i>Taraxacum hondoense</i>	●			●	
1007		アカミタンボボ	<i>Taraxacum laevigatum</i>				●	
1008		ヒロハタンボボ	<i>Taraxacum longependiculatum</i>	●				
1009		セイヨウタンボボ	<i>Taraxacum officinale</i>	●	●	●	●	
1010		イガオナモミ	<i>Xanthium italicum</i>			●		
1011		オオオナモミ	<i>Xanthium occidentale</i>			●		
1012		ヤクシソウ	<i>Youngia denticulata</i>	●	●	●	●	
1013		オニタビラコ	<i>Youngia japonica</i>	●	●	●	●	
1014		リュウゼツラン	<i>Yucca gloriosa</i>		●			
1015		オモダカ	<i>Alisma canaliculatum</i>		●			●
1016		オモダカ	<i>Sagittaria trifolia</i>	●	●	●		
1017		トチカガミ	<i>Egeria densa</i>		●	●		
1018		コカナダモ	<i>Elodea nuttallii</i>	●	●	●	●	
1019		コウガイモ	<i>Vallisneria denseserrulata</i>			●		
1020		ヒルムシロ	<i>Potamogeton crispus</i>	●	●		●	

表 12-1-1(14) 植物確認種一覧

No.	科名	種名	学名	調査時期				重要種	
				春季	夏季	秋季	早春季		
1021	ヒルムシロ	ヒルムシロ	<i>Potamogeton distinctus</i>		●	●			
1022		ササバモ	<i>Potamogeton malaianus</i>	●		●			
1023		ホソバミズヒキモ	<i>Potamogeton octandrus</i>		●				
1024		ヤナギモ	<i>Potamogeton oxyphyllus</i>		●	●			
1025	ユリ	ノビル	<i>Allium gravi</i>	●			●		
1026		ニラ	<i>Allium tuberosum</i>			●			
1027		アスパラガス	<i>Asparagus officinalis</i>				●		
1028		ホウチャクソウ	<i>Disporum sessile</i>	●	●	●	●		
1029		チゴユリ	<i>Disporum smilacinum</i>	●	●	●	●		
1030		カタクリ	<i>Erythronium japonicum</i>				●		
1031		ヤブカンゾウ	<i>Hemerocallis fulva</i> var. <i>kwanso</i>		●	●	●		
1032		ノカンゾウ	<i>Hemerocallis fulva</i> var. <i>longituba</i>			●	●		
1033		イワギボウシ	<i>Hosta longipes</i>	●	●	●	●		
1034		オオバギボウシ	<i>Hosta seiboldiana</i> var. <i>gigantea</i>	●	●	●	●		
1035		コバギボウシ	<i>Hosta sieboldii</i> f. <i>lancifolia</i>	●	●	●	●		
1036		ヤマユリ	<i>Lilium auratum</i>	●	●	●	●	●	
1037		ウバユリ	<i>Lilium cordatum</i>	●			●		
1038		シンテッポウユリ	<i>Lilium x formolongo</i>		●	●			
1039		オニユリ	<i>Lilium lancifolium</i>	●	●		●		
1040		ヒメヤブラン	<i>Liriope minor</i>		●	●	●		
1041		ヤブラン	<i>Liriope muscari</i>	●	●	●	●		
1042		ムスカリ	<i>Muscari</i> spp.				●		
1043		ジャノヒゲ	<i>Ophiopogon japonicus</i>	●	●	●	●		
1044		ナガバジャノヒゲ	<i>Ophiopogon ohwii</i>	●	●	●	●		
1045		オオバジャノヒゲ	<i>Ophiopogon planiscapus</i>	●	●	●	●		
1046		ナルコユリ	<i>Polygonatum falcatum</i>	●	●	●	●		
1047		ミヤマナルコユリ	<i>Polygonatum lasianthum</i>	●	●	●	●		
1048		アマドコロ	<i>Polygonatum odoratum</i> var. <i>pluriflorum</i>				●		
1049		オモト	<i>Rohdea japonica</i>	●	●	●	●		
1050		ツルボ	<i>Scilla scilloides</i>			●			
1051		ユキザサ	<i>Smilacina japonica</i>		●	●	●		
1052		サルマメ	<i>Smilax biflora</i> var. <i>trinervula</i>	●	●	●	●		
1053		サルトリイバラ	<i>Smilax china</i>	●	●	●	●		
1054		タチシオデ	<i>Smilax nipponica</i>	●	●	●	●		
1055		シオデ	<i>Smilax riparia</i> var. <i>ussuriensis</i>	●	●	●	●		
1056		ヤマカシユウ	<i>Smilax sieboldii</i>	●	●	●	●		
1057		マルバサンキライ	<i>Smilax vaginata</i> var. <i>stans</i>		●				
1058		ヤマジノホトギス	<i>Tricyrtis affinis</i>	●					
1059		ホトギス	<i>Tricyrtis hirta</i>			●	●		
1060		ヤマホトギス	<i>Tricyrtis macropoda</i>		●	●			
1061		シロバナエンレイソウ	<i>Trillium tschonoskii</i>			●	●		
1062		シロソウ	<i>Veratrum maackii</i> var. <i>reymondianum</i>		●				
1063		ヒガンバナ	ヒガンバナ	<i>Lycoris radiata</i>			●	●	
1064			スイセン	<i>Narcissus tazetta</i> var. <i>chinensis</i>				●	
1065			タマスダレ	<i>Zephyranthes candida</i>			●		
1066		ヤマノイモ	ナガイモ	<i>Dioscorea batatas</i>		●	●		
1067			タチドコロ	<i>Dioscorea gracillima</i>	●	●	●	●	
1068			ヤマノイモ	<i>Dioscorea japonica</i>	●	●	●		
1069			ウチワドコロ	<i>Dioscorea nipponica</i>		●			
1070			キクバドコロ	<i>Dioscorea septemloba</i>	●	●	●		
1071			ヒメドコロ	<i>Dioscorea tenuipes</i>	●	●	●	●	
1072			オニドコロ	<i>Dioscorea tokoro</i>	●	●	●	●	
1073		ミズアオイ	ホテイアオイ	<i>Eichhornia crassipes</i>			●		
1074			ミズアオイ	<i>Monochoria korsakowii</i>		●	●		●
1075	コナギ		<i>Monochoria vaginalis</i> var. <i>plantaginea</i>	●	●	●			
1076	アヤメ	ヒメジャガ	<i>Iris gracilipes</i>		●	●	●	●	
1077		ジャガ	<i>Iris japonica</i>		●	●	●		
1078		キシヨウブ	<i>Iris pseudacorus</i>	●					
1079		ニワゼキショウ	<i>Sisyrinchium atlanticum</i>	●					
1080		ヒメヒオウギズイセン	<i>Tritonia crocosmaeflora</i>	●	●	●			
1081	イグサ	イ	<i>Juncus effusus</i> var. <i>decipiens</i>	●			●		
1082		クサイ	<i>Juncus tenuis</i>	●	●	●			
1083		スズメノヤリ	<i>Luzula capitata</i>	●			●		
1084		ヤマスズメノヒエ	<i>Luzula multiflora</i>	●			●		
1085	ツユクサ	ツユクサ	<i>Commelina communis</i>	●	●	●	●		
1086		イボクサ	<i>Murdannia keissak</i>		●	●	●		
1087		ヤブミョウガ	<i>Pollia japonica</i>		●	●			
1088		トキワツユクサ	<i>Tradescantia fluminensis</i>	●		●			
1089		オオムラサキツユクサ	<i>Tradescantia virginiana</i>	●					
1090	イネ	アオカモジグサ	<i>Agropyron racemiferum</i>	●	●		●		
1091		カモジグサ	<i>Agropyron tsukushiense</i> var. <i>transiens</i>	●	●				
1092		コヌカグサ	<i>Agrostis alba</i>		●	●			
1093		ヤマスカボ	<i>Agrostis clavata</i>	●					
1094		ヌカボ	<i>Agrostis clavata</i> ssp. <i>matsumurae</i>	●	●				
1095		クロコヌカグサ	<i>Agrostis nigra</i>		●				
1096		スズメノテッポウ	<i>Alopecurus aequalis</i> var. <i>amurensis</i>	●	●		●		
1097		セトガヤ	<i>Alopecurus japonicus</i>	●			●		
1098		メリケンカルカヤ	<i>Andropogon virginicus</i>	●		●	●		
1099		ハルガヤ	<i>Anthoxanthum odoratum</i>	●					
1100		コブナグサ	<i>Arthraxon hispidus</i>	●	●	●	●		

表 12-1-1 (15) 植物確認種一覧

No.	科名	種名	学名	調査時期				重要種
				春季	夏季	秋季	早春季	
1101	イネ	トダシバ	<i>Arundinella hirta</i>		●	●	●	
1102		カラスムギ	<i>Avena fatua</i>	●			●	
1103		カズノログサ	<i>Beckmannia syzigachne</i>	●	●		●	
1104		ヤマカモジグサ	<i>Brachypodium sylvaticum</i>	●		●		
1105		コバンソウ	<i>Briza maxima</i>	●				
1106		イヌムギ	<i>Bromus catharticus</i>	●	●	●	●	
1107		スズメノチャヒキ	<i>Bromus japonicus</i>	●	●	●		
1108		ハトノチャヒキ	<i>Bromus molliformis</i>	●	●			
1109		キツネガヤ	<i>Bromus pauciflorus</i>		●	●		
1110		ヒゲナガスズメノチャヒキ	<i>Bromus rigidus</i>	●			●	
1111		ウマノチャヒキ	<i>Bromus tectorum</i>	●				
1112		ノガリヤス	<i>Calamagrostis arundinacea</i> var. <i>brachytricha</i>		●	●	●	
1113		ヤマアワ	<i>Calamagrostis epigeios</i>			●		
1114		ヒメノガリヤス	<i>Calamagrostis hakonensis</i>		●	●		
1115		ホッソガヤ	<i>Calamagrostis pseudo-phragmites</i>		●			
1116		チョウセンガリヤス	<i>Cleistogenes hackelii</i>			●		
1117		ジュズダマ	<i>Coix lacryma-jobi</i>		●	●	●	
1118		パンパスグラス	<i>Cortaderia selloana</i>			●		
1119		オガルカヤ	<i>Cymbopogon tortilis</i> var. <i>goeringii</i>			●		
1120		ギョウギシバ	<i>Cynodon dactylon</i>			●		
1121		カモガヤ	<i>Dactylis glomerata</i>	●	●	●		
1122		タツノヒゲ	<i>Diarrhena japonica</i>			●		
1123		メヒシバ	<i>Digitaria ciliaris</i>	●	●	●		
1124		コメヒシバ	<i>Digitaria radicata</i>		●	●		
1125		アキメヒシバ	<i>Digitaria violascens</i>		●	●		
1126		アブラススキ	<i>Echinochloa crus-galli</i>		●	●		
1127		イヌビエ	<i>Echinochloa crus-galli</i>		●	●		
1128		タイヌビエ	<i>Echinochloa crus-galli</i> var. <i>oryzicola</i>		●	●		
1129		ヒエ	<i>Echinochloa crus-galli</i> var. <i>frumentacea</i>		●			
1130		オビシバ	<i>Eleusine indica</i>		●	●		
1131		シナダレスズメガヤ	<i>Eragrostis curvula</i>	●	●	●	●	
1132		カゼクサ	<i>Eragrostis ferruginea</i>			●		
1133		ニフホコリ	<i>Eragrostis multicaulis</i>	●	●	●		
1134		コスズメガヤ	<i>Eragrostis poaeoides</i>		●	●		
1135		ナルコビエ	<i>Eriochloa villosa</i>		●	●		
1136		オニウシノケグサ	<i>Festuca arundinacea</i>	●	●	●	●	
1137		ヒロハウシノケグサ	<i>Festuca elatior</i>		●			
1138		トボシガラ	<i>Festuca parvigluma</i>	●			●	
1139		ウラハグサ	<i>Hakonechloa macra</i>	●	●	●	●	
1140		ウシノシツペイ	<i>Hemarthra sibirica</i>		●			
1141		コウボウ	<i>Hierochloa bungeana</i>				●	
1142		ムギクサ	<i>Hordeum murinum</i>	●			●	
1143		チガヤ	<i>Imperata cylindrica</i> var. <i>koenigii</i>	●	●	●	●	
1144		チゴザサ	<i>Isachne globosa</i>				●	
1145		サヤスカグサ	<i>Leersia savanuka</i>			●		
1146		アゼガヤ	<i>Leptochloa chinensis</i>		●			
1147		ネズミホソムギ	<i>Lolium hybridum</i>	●	●	●	●	
1148		ネズミムギ	<i>Lolium multiflorum</i>	●	●	●	●	
1149		ホソムギ	<i>Lolium perenne</i>		●			
1150		ミチシバ	<i>Melica onoei</i>			●		
1151		ササガヤ	<i>Microstegium japonicum</i>	●	●	●		
1152		アシボソ	<i>Microstegium vimineum</i> var. <i>polystachyum</i>		●	●		
1153		イブキヌカボ	<i>Milium effusum</i>				●	
1154		オギ	<i>Miscanthus sacchariflorus</i>	●	●	●	●	
1155		ススキ	<i>Miscanthus sinensis</i>	●	●	●	●	
1156		ネズミガヤ	<i>Muhlenbergia japonica</i>			●		
1157		オオネズミガヤ	<i>Muhlenbergia longistolon</i>			●		
1158		ケチヂミザサ	<i>Oplismenus undulatifolius</i>	●	●	●	●	
1159		コチヂミザサ	<i>Oplismenus undulatifolius</i> var. <i>japonicus</i>	●	●	●	●	
1160		ヌカキビ	<i>Panicum bisulcatum</i>		●	●	●	
1161		オオクサキビ	<i>Panicum dichotomiflorum</i>		●	●	●	
1162		シマスズメノヒエ	<i>Paspalum dilatatum</i>		●	●		
1163		キシユスズメノヒエ	<i>Paspalum distichum</i>		●			
1164		スズメノヒエ	<i>Paspalum thunbergii</i>	●		●		
1165		チカラシバ	<i>Pennisetum alopecuroides</i> f. <i>purpurascens</i>			●		
1166		クサヨシ	<i>Phalaris arundinacea</i>	●	●	●	●	
1167		オオアワガエリ	<i>Phleum pratense</i>			●		
1168		ヨシ	<i>Phragmites australis</i>	●	●	●	●	
1169		ツルヨシ	<i>Phragmites japonica</i>	●	●	●	●	
1170		マダケ	<i>Phyllostachys bambusoides</i>	●	●	●	●	
1171		モウソウチク	<i>Phyllostachys pubescens</i>	●	●	●	●	
1172		アズマネザサ	<i>Pleioblastus chino</i>	●	●	●	●	
1173		マダケ	<i>Pleioblastus simonii</i>		●		●	
1174		ミノイチゴツナギ	<i>Poa acroleuca</i>	●			●	
1175		スズメノカタビラ	<i>Poa annua</i>	●			●	
1176		ツルスズメノカタビラ	<i>Poa annua</i> var. <i>reptans</i>	●	●	●	●	
1177		ヤマミノイチゴツナギ	<i>Poa hisauchii</i>	●			●	
1178		イトイチゴツナギ	<i>Poa matsumurae</i>	●				
1179		ナガハグサ	<i>Poa pratensis</i>	●			●	
1180		イチゴツナギ	<i>Poa sphondylodes</i>	●	●	●		

表 12-1-1(16) 植物確認種一覧

No.	科名	種名	学名	調査時期				重要種
				春季	夏季	秋季	早春季	
1181	イネ	オオスズメノカタビラ	<i>Poa trivialis</i>	●				
1182		ヒエガエリ	<i>Polypogon fugax</i>	●	●	●	●	●
1183		ヤダケ	<i>Pseudosasa japonica</i>	●	●	●	●	
1184		オオクマザサ	<i>Sasa chartacea</i>			●		
1185		ミヤコザサ	<i>Sasa nipponica</i>			●	●	
1186		スズタケ	<i>Sasamorpha borealis</i>	●	●	●	●	
1187		イヌアワ	<i>Setaria chondrachne</i>			●		
1188		アキノエノコログサ	<i>Setaria faberi</i>		●	●		
1189		コツブキンエノコロ	<i>Setaria pallide-fusca</i>		●	●		
1190		キンエノコロ	<i>Setaria pumilla</i>		●	●		
1191		オオエノコロ	<i>Setaria pycnocomia</i>		●			
1192		エノコログサ	<i>Setaria viridis</i>	●	●	●		
1193		ムラサキエノコロ	<i>Setaria viridis f. misera</i>		●	●		
1194		オカメザサ	<i>Shibataea kumasasa</i>		●	●	●	
1195		セイバンモロコシ	<i>Sorghum halepense</i>		●	●		
1196		オオアブラソスキ	<i>Spodiopogon sibiricus</i>	●	●	●		
1197		ネズミノオ	<i>Sporobolus fertilis</i>			●		
1198		メガルカヤ	<i>Themeda triandra var. japonica</i>		●	●		
1199		カニツリグサ	<i>Trisetum bifidum</i>	●	●			
1200		ナギナタガヤ	<i>Vulpia myuros</i>	●	●		●	
1201		マコモ	<i>Zizania latifolia</i>	●	●	●		●
1202		シバ	<i>Zoysia japonica</i>	●	●	●	●	
-			イネ科	<i>Gramineae sp.</i>		●		
1203	ヤシ	シュロ	<i>Trachycarpus fortunei</i>	●	●	●	●	
1204	サトイモ	ショウブ	<i>Acorus calamus</i>	●	●	●	●	
1205		セキショウ	<i>Acorus gramineus</i>	●	●	●	●	
1206		ホソバテンナンショウ	<i>Arisaema angustatum</i>				●	
1207		ヒトツバテンナンショウ	<i>Arisaema monophyllum</i>	●				
1208		マムシグサ	<i>Arisaema serratum</i>	●			●	
1209		ミミガタテンナンショウ	<i>Arisaema undulatifolium var. limbatum</i>				●	
-			テンナンショウ属	<i>Arisaema sp.</i>		●		
1210		カラスビシャク	<i>Pinellia ternata</i>	●	●	●	●	
1211	ウキクサ	アオウキクサ	<i>Lemna aoukikusa</i>	●	●	●	●	
1212		ウキクサ	<i>Spirodela polyrrhiza</i>	●	●	●	●	
1213	ガマ	ヒメガマ	<i>Typha angustifolia</i>	●		●		
1214		ガマ	<i>Typha latifolia</i>	●	●	●	●	
1215		コガマ	<i>Typha orientalis</i>	●	●	●	●	
1216	カヤツリグサ	シロイトスゲ	<i>Carex alterniflora var. alterniflora</i>	●	●	●	●	
1217		エナシヒゴクサ	<i>Carex aphanolepis</i>	●				
1218		ショウジョウスゲ	<i>Carex blepharicarpa</i>	●	●			
1219		ツクバスゲ	<i>Carex blepharicarpa var. stenocarpa</i>	●				
1220		アオスゲ	<i>Carex breviculmis</i>	●	●	●	●	
1221		メアオスゲ	<i>Carex breviculmis f. aphanandra</i>	●			●	
1222		ミヤマシラスゲ	<i>Carex confertiflora</i>	●				
1223		ヒメカンスゲ	<i>Carex conica</i>	●	●	●	●	
1224		ナルコスゲ	<i>Carex curvicolis</i>	●	●	●	●	
1225		アゼナルコ	<i>Carex dimorpholepis</i>	●				
1226		シラスゲ	<i>Carex doniana</i>		●			
1227		ケスゲ	<i>Carex duvaliana</i>	●	●	●	●	
1228		タマツリスゲ	<i>Carex filipes</i>				●	
1229		オクノカンスゲ	<i>Carex foliosissima</i>		●			
1230		マスクサ	<i>Carex gibba</i>	●	●		●	
1231		ホソバヒカゲスゲ	<i>Carex humilis</i>	●	●	●	●	
1232		カワラスゲ	<i>Carex incisa</i>	●	●	●	●	
1233		ヒゴクサ	<i>Carex japonica</i>	●	●		●	
1234		イセアオスゲ	<i>Carex karasidaniensis</i>	●			●	
1235		テキリスゲ	<i>Carex kiotensis</i>	●				
1236		ヒカゲスゲ	<i>Carex lanceolata</i>	●	●	●	●	
1237		ナキリスゲ	<i>Carex lenta</i>	●	●	●	●	
1238		オオアオスゲ	<i>Carex leucochlora</i>				●	
1239		ノゲヌカスゲ	<i>Carex mitrata var. aristata</i>	●			●	
1240		カンスゲ	<i>Carex morrowii</i>	●	●	●	●	
1241		シバスゲ	<i>Carex nervata</i>				●	
1242		ミコシガヤ	<i>Carex neurocarpa</i>		●			
1243		コジユズスゲ	<i>Carex parviflora var. macroglossa</i>	●				
1244		タカネマスクサ	<i>Carex planata</i>	●				
1245		コカンスゲ	<i>Carex reinii</i>	●	●	●	●	
1246	ヤブスゲ	<i>Carex rochebrunii</i>	●	●	●	●		
1247	クサスゲ	<i>Carex rugata</i>	●			●		
1248	アズマナルコ	<i>Carex shimidzensis</i>						
1249	タガネソウ	<i>Carex siderosticta</i>	●	●	●	●		
1250		アゼスゲ	<i>Carex thunbergii</i>				●	



表 12-1-1 (17) 植物確認種一覧

No.	科名	種名	学名	調査時期				重要種	
				春季	夏季	秋季	早春季		
1251	カヤツリグサ	ヤワラスゲ	<i>Carex transversa</i>	●	●		●		
-		スゲ属	<i>Carex</i> sp.	●	●	●	●		
1252		チャガヤツリ	<i>Cyperus amuricus</i>		●	●			
1253		ヒメクグ	<i>Cyperus brevifolius</i> var. <i>leiolepis</i>			●			
1254		クグガヤツリ	<i>Cyperus compressus</i>			●			
1255		タマガヤツリ	<i>Cyperus difformis</i>		●	●			
1256		メリケンガヤツリ	<i>Cyperus earostis</i>		●	●			
1257		ヒメムツオレガヤツリ	<i>Cyperus ferruginescens</i>		●				
1258		ヒナガヤツリ	<i>Cyperus flaccidus</i>		●	●			
1259		アゼガヤツリ	<i>Cyperus globosus</i>			●			
1260		ヌマガヤツリ	<i>Cyperus glomeratus</i>			●			
1261		コゴメガヤツリ	<i>Cyperus iria</i>		●	●			
1262		カヤツリグサ	<i>Cyperus microiria</i>		●	●			
1263		アオガヤツリ	<i>Cyperus nipponicus</i>			●			
1264		ホソミキンガヤツリ	<i>Cyperus engelmannii</i>			●			
1265		ハマスゲ	<i>Cyperus rotundus</i>			●		●	
1266		カワラスガナ	<i>Cyperus sanguinolentus</i>			●			
1267		ミズガヤツリ	<i>Cyperus serotinus</i>			●			
1268		マツバイ	<i>Eleocharis acicularis</i> var. <i>longiseta</i>		●	●			
1269		ハリイ	<i>Eleocharis congesta</i>	●		●			
-			ハリイ属	<i>Eleocharis</i> sp.		●	●		
1270			ヒメヒラテンツキ	<i>Fimbristylis autumnalis</i>		●	●		
1271			テンツキ	<i>Fimbristylis dichotoma</i>		●	●		
1272			ヒデリコ	<i>Fimbristylis miliacea</i>		●	●		
1273			メアゼテンツキ	<i>Fimbristylis velata</i>			●		
1274			ヒンジガヤツリ	<i>Lipocarpa microcephala</i>			●		
1275			ホタルイ	<i>Scirpus juncooides</i>		●	●		
1276			イヌホタルイ	<i>Scirpus juncooides</i> var. <i>ohwianus</i>		●	●		
1277			フトイ	<i>Scirpus tabernaemontani</i>	●				●
1278		ウキヤガラ	<i>Scirpus vagara</i>		●				
1279	ショウガ	ミョウガ	<i>Zingiber mioga</i>	●	●	●			
1280	ラン	エビネ	<i>Calanthe discolor</i>	●	●	●	●	●	
1281		ギンラン	<i>Cephalanthera erecta</i>	●	●		●	●	
1282		ユウシュンラン	<i>Cephalanthera erecta</i> var. <i>subaphylla</i>				●	●	
1283		キンラン	<i>Cephalanthera falcata</i>	●	●		●	●	
1284		ササバギンラン	<i>Cephalanthera longibracteata</i>	●		●			
1285		サイハイラン	<i>Cremastra appendiculata</i>	●	●		●	●	
1286		シュンラン	<i>Cymbidium goeringii</i>	●	●	●	●		
1287		ミヤマウスラ	<i>Goodyera schlechtendalana</i>		●	●			
1288		クモキリソウ	<i>Liparis kumokiri</i>	●	●	●			
1289		オノエラン	<i>Orchis fauriei</i>		●			●	
1290		ウチョウラン	<i>Orchis graminifolia</i>		●	●		●	
1291		オオバトノボソウ	<i>Platanthera minor</i>	●	●	●			
1292		ネジバナ	<i>Spiranthes sinensis</i> var. <i>amoena</i>		●				
計		157科		1292種	840種	935種	963種	747種	54種

注 1. 分類、配列などは「自然環境保全基礎調査 植物目録 1987」（昭和 62 年、環境庁）に準拠した。  
 注 2. 「-」は種までの同定がされなかったものの内、同一分類群に属する種がリストアップされているため、種数をカウントしなかったもの。

## 12-2 山岳トンネル上部における沢周辺の調査結果

### 12-2-1 調査地点

山岳トンネル区間において貴重な植物が生育する可能性のある沢を選定し、調査範囲を設定した。調査範囲は図 12-2-1-1 に示すとおりである。

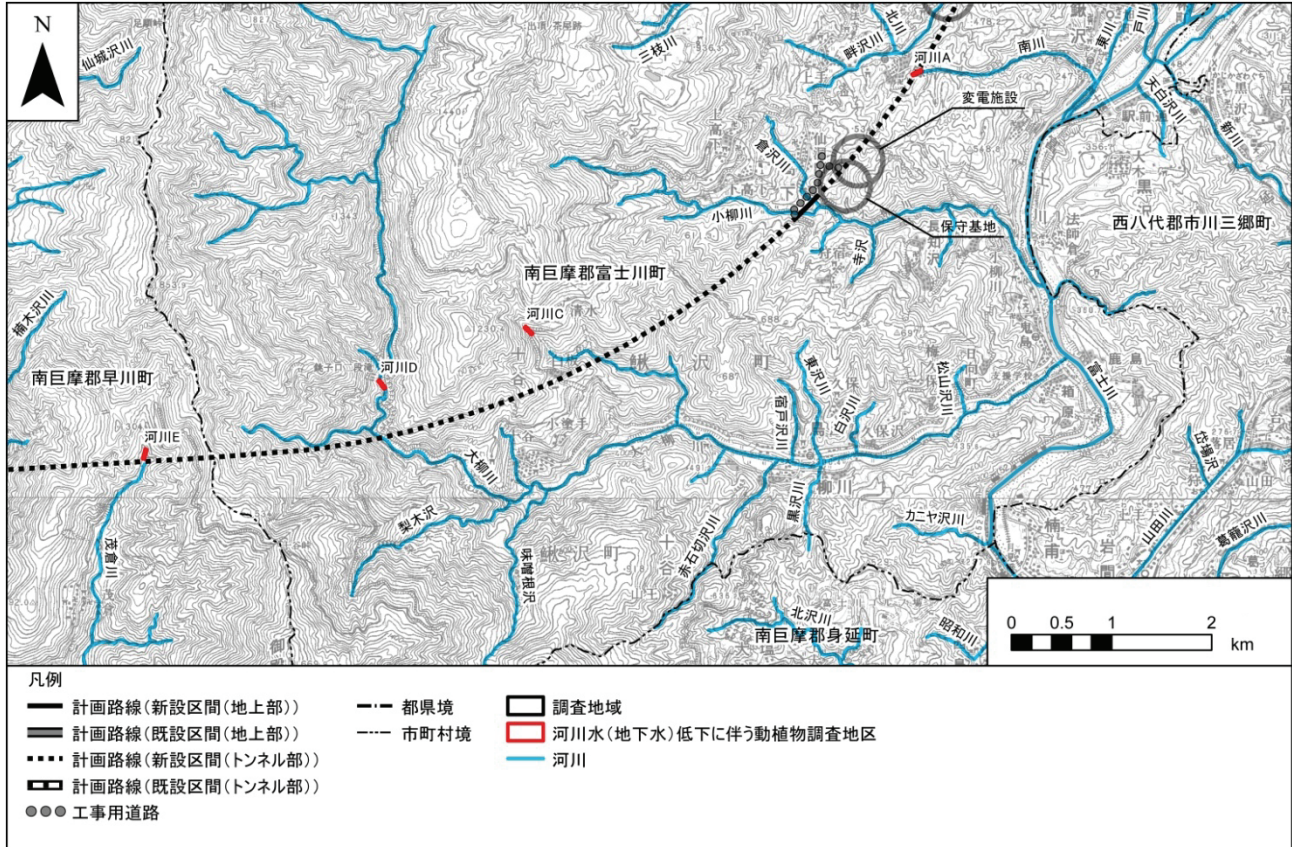


図 12-2-1-1(1) 調査範囲図

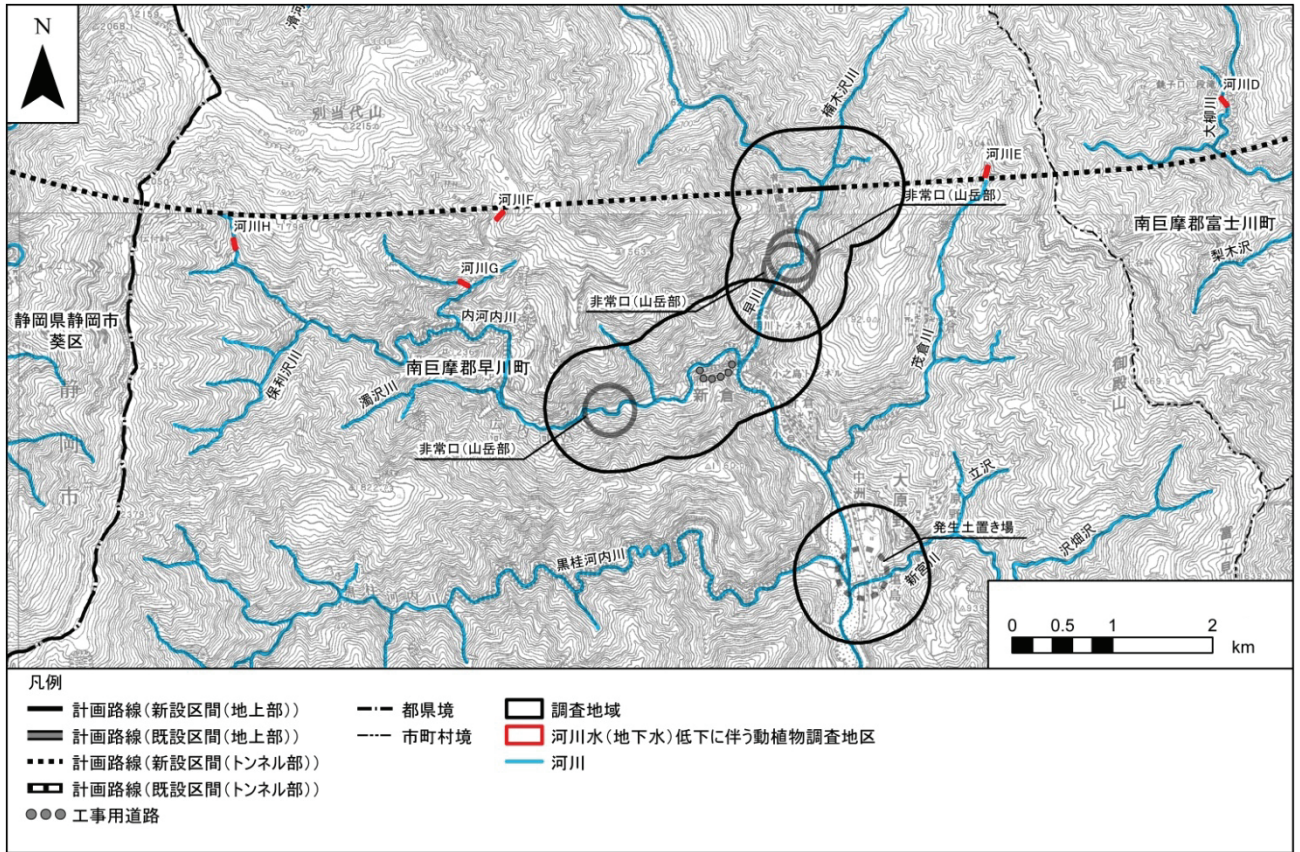


図 12-2-1-1 (2) 調査範囲図

## 12-2-2 調査結果

### (1) 高等植物

現地調査により確認された高等植物に係る重要な種は5科5種であった。現地で確認された高等植物に係る重要な種とその選定基準は表 12-2-2-1 に示すとおりである。

表 12-2-2-1 山岳トンネル区間の沢において確認された重要種（高等植物）

No .	科名	種名	選定基準							
			①	②	④	⑤	⑦	⑧	⑫	
1	ウラボシ	オシヤグジデンド							NT	
2	ユキノシタ	イワユキノシタ							VU	
3	ツツジ	イワナンテン							VU	
4	キキョウ	イワシャジン							VU	
5	ユリ	ヤマユリ							NT	
計	5科	5種	0種	0種	0種	0種	0種	0種	5種	0種

注 1. 分類、配列などは「自然環境保全基礎調査 植物目録 1987」（昭和 62 年、環境庁）に準拠した。

注 2. 高等植物に係る重要な種の選定基準は以下のとおりである。

① 「文化財保護法」

特天：特別天然記念物、天：天然記念物

② 「絶滅のおそれのある野生動植物の種の保存に関する法律」

国内：国内希少野生動植物種、国際：国際希少野生動植物種

④ 「山梨県文化財保護条例」

県天：県指定天然記念物

各市町指定の天然記念物は以下のとおり

富：富士川町文化財保護条例 早：早川町文化財保護条例

⑤ 「山梨県希少野生動植物種の保護に関する条例」

指定：指定希少野生動植物種

特定：特定希少野生動植物種

⑦ 「環境省第 4 次レッドリスト 植物 I（維管束植物）」（平成 24 年、環境省）

EX：絶滅、EW：野生絶滅、CR：絶滅危惧 I A 類、EN：絶滅危惧 I B 類、

VU：絶滅危惧 II 類、NT：準絶滅危惧、DD：情報不足、LP：絶滅のおそれのある地域個体群

⑧ 「山梨県レッドデータブック 山梨県の絶滅の恐れのある野生生物」（平成 17 年、山梨県）

EX：絶滅、EW：野生絶滅、CR：絶滅危惧 I A 類、EN：絶滅危惧 I B 類、VU：絶滅危惧 II 類、

NT：準絶滅危惧、DD：情報不足、LP：絶滅のおそれのある地域個体群、N：要注目種

⑫ 専門家の助言により選定した種

○：選定種

### 12-2-3 その他

山岳トンネル区間における水質及び水位への影響については、「8-2-3 地下水の水質及び水位」で示すとおり、地質及び水質の状況より、深層と浅層の地下水は帯水状態が異なると言える。これより、深層の新鮮岩部の地下水がトンネル内に湧出したとしても、その影響が沢の水質及び水位に及ぶ可能性は小さいと予測する。しかし、断層付近の破碎帯を通過する区間や土被りの浅い区間の一部においては、予測の不確実性が否定できないことから、「8-2-4 水資源」において事後調査を実施する。







- 中：中央市文化財保護条例      南：南アルプス市文化財保護条例  
富：富士川町文化財保護条例      早：早川町文化財保護条例
- ⑤山梨県希少野生動植物種の保護に関する条例  
指定：指定希少野生動植物種  
特定：特定希少野生動植物種
- ⑦「環境省第4次レッドリスト 植物 I（維管束植物）」（平成24年、環境省）  
EX：絶滅、EW：野生絶滅、CR：絶滅危惧 I A 類、EN：絶滅危惧 I B 類、  
VU：絶滅危惧 II 類、NT：準絶滅危惧、DD：情報不足、LP：絶滅のおそれのある地域個体群
- ⑧「山梨県レッドデータブック 山梨県の絶滅の恐れのある野生生物」（平成17年、山梨県）  
EX：絶滅、EW：野生絶滅、CR：絶滅危惧 I A 類、EN：絶滅危惧 I B 類、VU：絶滅危惧 II 類、  
NT：準絶滅危惧、DD：情報不足、LP：絶滅のおそれのある地域個体群、N：要注目種
- ⑫専門家の助言により選定した種  
○：選定種