

【環境影響評価の結果の概要並びに予測及び評価の結果】

1 大気質

1-1 建設機械の大気質排出量

表 1-1-1 (1) 建設機械の大気質排出量

建設機械	規 格	定格出力	NOx 排出係数 (g/h 台)	SPM 排出係数 (g/h 台)	平均 稼働率 ※
		kw			
アースオーガ（油圧式）併用圧入杭打機	34kN-m	121	366	11	0.725
アスファルトフィニッシャー	2.4~6m（1次排出ガス対策型）	70	185	8	0.625
オールテレーンクレーン	150t 吊	136	235	7	0.800
オールテレーンクレーン	220t 吊	191	397	12	0.847
クレーン装置付トラック	4t 積 2.9t 吊	132	236	7	0.731
クローラークレーン	50~55t（1次排出ガス対策型）	132	234	9	0.729
クローラークレーン	60~65t 吊（1次排出ガス対策型）	166	294	12	0.729
クローラークレーン	70t 吊（1次排出ガス対策型）	170	301	12	0.729
クローラークレーン	80t 吊（1次排出ガス対策型）	170	301	12	0.729
クローラークレーン	100t 吊（1次排出ガス対策型）	204	362	14	0.729
クローラークレーン	200t 吊（1次排出ガス対策型）	235	417	17	0.729
ケーブル延線車	（3次排出ガス対策型）	364	1248	37	0.823
コンクリートポンプ車	45m ³ /h	118	381	12	0.857
コンクリートポンプ車	90~110m ³ /h	199	652	19	0.857
コンクリート吹付機	0.8~1.2m ³ /h	18	85	6	0.925
コンテナ式運搬車	トンネル工事用排出ガス対策車 20m ³ （1次排出ガス対策型）	168	347	14	0.889
タイヤローラ	8~15 t	71	233	8	0.679
タンクローリー	（1次排出ガス対策型）	218	748	22	0.823
タンバ	60~80kg	3	17	1	1.000
ダンプトラック	10t	246	447	13	0.741
ダンプトラック	23t（トンネル工事用）	170	630	18	0.889
ダンプトラック	46~55t	537	1842	54	0.823
トラクタショベル	サイドダンプ式 山積容量 1.5m ³ （1次排出ガス対策型）	82	226	10	0.567
トラッククレーン	15t 吊	125	216	6	0.800
トラックミキサ	4.4m ³	213	375	11	0.609
トレーラー	20t 超	235	681	20	0.788
バックホウ	0.08m ³ （1次排出ガス対策型）	18	57	5	1.000
バックホウ	0.25m ³ （1次排出ガス対策型）	41	149	10	0.784
バックホウ	0.4m ³ （1次排出ガス対策型）	60	229	10	0.784
バックホウ	0.45m ³ （1次排出ガス対策型）	60	229	10	0.784
バックホウ	0.8m ³ （1次排出ガス対策型）	104	273	11	0.784
バックホウ	1.4m ³ （1次排出ガス対策型）	164	615	24	0.784
バックホウ	1.6m ³ （1次排出ガス対策型）	165	615	24	0.784
フード架設台車	（3次排出ガス対策型）	364	1248	37	0.823
フォークリフト	2 t	30	51	2	1.000
フォークリフト	3 t	37	63	3	1.000
ブルドーザ	0.8~1.1t 級（1次排出ガス対策型）	29	58	5	0.625
ブルドーザ	3t 級（1次排出ガス対策型）	29	58	5	0.625
ブルドーザ	15t 級（1次排出ガス対策型）	100	304	13	0.625
ブルドーザ	21t 級（1次排出ガス対策型）	152	595	24	0.818

注 1. 平均稼働率は、「平成 25 年度版建設機械等損料表」における、運転時間と運転日数から求めた 1 日あたりの平均運転時間を、標準としている作業時間である 8 時間で除した値である。

表 1-1-1 (2) 建設機械の大気質排出量

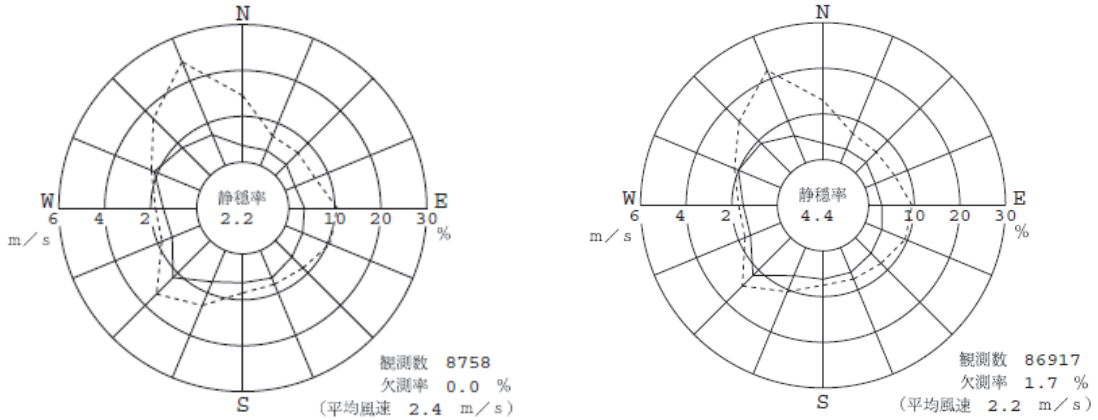
建設機械	規 格	定格出力	NOx 排出係数 (g/h 台)	SPM 排出係数 (g/h 台)	平均 稼働率 ※
		kw			
ホイールローダ	サイドダンプ式 山積容量 2.3m ³ (1次排出ガス対策型)	140	322	13	0.550
ホイールローダ	サイドダンプ式 山積容量 3.0m ³ (1次排出ガス対策型)	193	444	18	0.550
モーターグレーダ	3.1m (1次排出ガス対策型)	85	173	7	0.679
モルタル注入機台車	トラック 2t 積み	98	77	2	0.325
ユニック	3t 吊	107	182	6	0.800
ユニック	4t 吊	107	182	6	0.800
ユニック	10t 吊	125	216	6	0.800
ラフテレーンクレーン	12t 吊 (1次排出ガス対策型)	140	510	15	0.721
ラフテレーンクレーン	16t 吊 (1次排出ガス対策型)	140	284	11	0.721
ラフテレーンクレーン	25t 吊 (1次排出ガス対策型)	193	392	16	0.721
ラフテレーンクレーン	35t 吊 (1次排出ガス対策型)	200	406	16	0.721
ラフテレーンクレーン	45t 吊 (1次排出ガス対策型)	237	500	20	0.721
ラフテレーンクレーン	50t 吊 (1次排出ガス対策型)	254	925	27	0.721
ラフテレーンクレーン	60t 吊 (1次排出ガス対策型)	257	521	21	0.721
ラフテレーンクレーン	100t 吊 (1次排出ガス対策型)	257	521	21	0.721
ラフテレーンクレーン	250t 吊 (1次排出ガス対策型)	257	521	21	0.721
ラフテレーンクレーン	400t 吊 (1次排出ガス対策型)	257	521	21	0.721
ロードローラ	10~12t (1次排出ガス対策型)	56	103	7	0.643
ロックボルト運搬車	2t 積	98	77	2	0.325
位置検知調整車	(3次排出ガス対策型)	364	1248	37	0.823
空気圧縮機	(1次排出ガス対策型)	107	562	24	1.000
高所作業車	—	96	120	4	0.650
小型電気工事用車	(3次排出ガス対策型)	364	1248	37	0.823
振動コンパクト	50~60kg	3	17	1	1.000
振動ローラ	0.8~1.1t	5	12	1	0.609
全回転オールケーシング掘削機	φ2m 級	288	1113	33	0.847
大型ブレーカ	油圧式 1300kg 級 (1次排出ガス対策型)	104	245	14	1.000
不整地運搬車 (2台)	12t 級	191	1480	43	1.000
保守用車	ダクト蓋敷設車 (3次排出ガス対策型)	364	1248	37	0.823
保守用車	作業員輸送車 (3次排出ガス対策型)	364	1248	37	0.823
保守用車	汎用 (3次排出ガス対策型)	364	1248	37	0.823
保守用車	GW 架設車 (3次排出ガス対策型)	364	1248	37	0.823
保守用車	移動用 (3次排出ガス対策型)	364	1248	37	0.823
油圧式杭圧入引抜機	110~160t (1次排出ガス対策型)	147	582	23	1.000

注 1. 平均稼働率は、「平成 25 年度版建設機械等損料表」における、運転時間と運転日数から求めた 1 日あたりの平均運転時間を、標準としている作業時間である 8 時間で除した値である。

1-2 気象調査結果

1-2-1 甲府地方気象台における調査年と過去10年間との風向風速の出現状況の比較

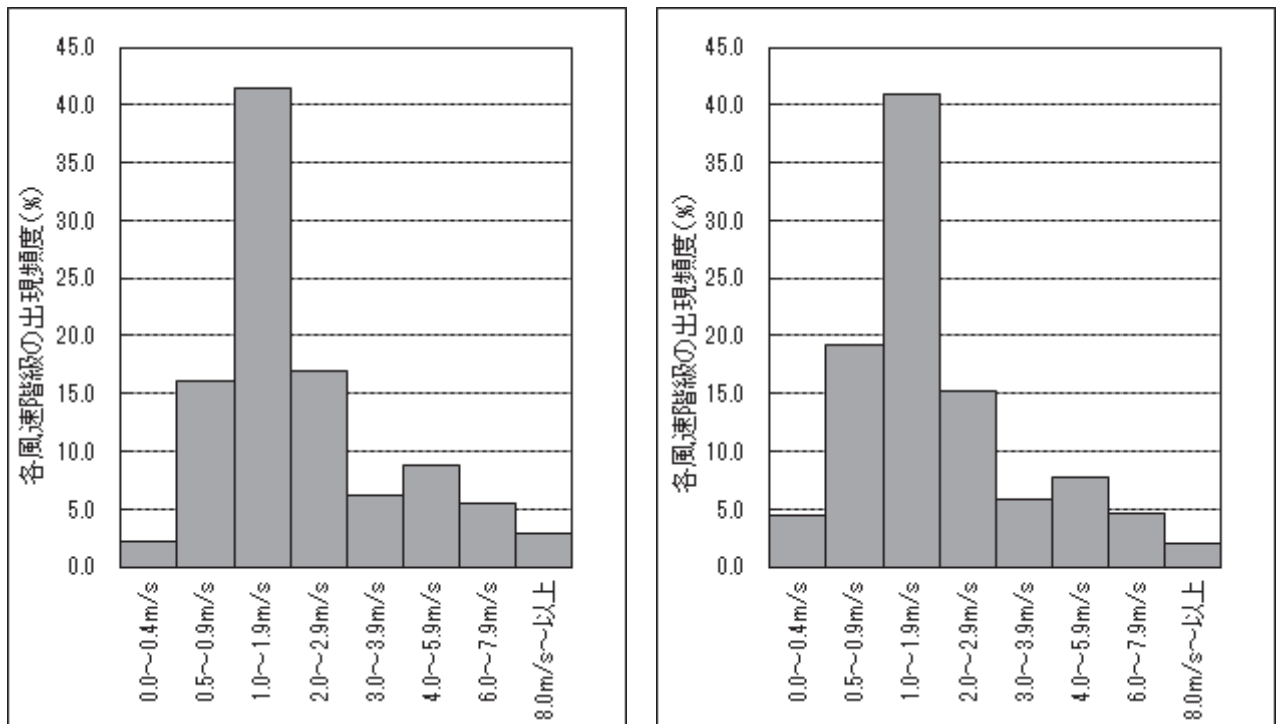
最近の1年間の風配図（風向別出現頻度）及び風速階級別出現頻度は、過去10年のものと比較しておよそ同様な傾向になっている。



観測地点：甲府地方気象台

統計期間：平成24年5月～平成25年4月（1年間） 統計期間：平成15年5月～平成25年4月（10年間）

図 1-2-1-1 風配図の比較



観測地点：甲府地方気象台

統計期間：平成24年5月～平成25年4月（1年間） 統計期間：平成15年5月～平成25年4月（10年間）

図 1-2-1-2 風速階級別出現頻度の比較

1-2-2 現地調査による風向別風速階級別出現頻度

現地調査結果に基づき風向・風速を統計したものを表 1-2-2-1 に示す。

表 1-2-2-1(1) 風向別風速階級別出現頻度

地点：01（一般環境大気）

風速階級 (m/s) \ 風向	NNE	NE	ENE	E	ESE	SE	SSE	S	SSW	SW	WSW	W	WNW	NW	NNW	N	合計
0.5~ 0.9	7 (1.0)	3 (0.4)	0 (-)	0 (-)	0 (-)	1 (0.1)	4 (0.6)	94 (14.0)	19 (2.8)	3 (0.4)	1 (0.1)	0 (-)	0 (-)	2 (0.3)	7 (1.0)	18 (2.7)	159 (23.7)
1.0~ 1.9	6 (0.9)	0 (-)	0 (-)	0 (-)	1 (0.1)	1 (0.1)	10 (1.5)	52 (7.7)	7 (1.0)	0 (-)	1 (0.1)	0 (-)	0 (-)	0 (-)	9 (1.3)	56 (8.3)	143 (21.3)
2.0~ 2.9	1 (0.1)	0 (-)	0 (-)	0 (-)	0 (-)	0 (-)	0 (-)	35 (5.2)	0 (-)	0 (-)	0 (-)	0 (-)	0 (-)	0 (-)	0 (-)	41 (6.1)	77 (11.5)
3.0~ 3.9	0 (-)	0 (-)	0 (-)	0 (-)	0 (-)	0 (-)	0 (-)	5 (0.7)	0 (-)	0 (-)	0 (-)	0 (-)	0 (-)	0 (-)	0 (-)	12 (1.8)	17 (2.5)
4.0~ 4.9	0 (-)	0 (-)	0 (-)	0 (-)	0 (-)	0 (-)	0 (-)	0 (-)	0 (-)	0 (-)	0 (-)	0 (-)	0 (-)	0 (-)	0 (-)	3 (0.4)	3 (0.4)
5.0~ 5.9	0 (-)	0 (-)	0 (-)	0 (-)	0 (-)	0 (-)	0 (-)	0 (-)	0 (-)	0 (-)	0 (-)	0 (-)	0 (-)	0 (-)	0 (-)	1 (0.1)	1 (0.1)
6.0 以上	0 (-)	0 (-)	0 (-)	0 (-)	0 (-)	0 (-)	0 (-)	0 (-)	0 (-)	0 (-)	0 (-)	0 (-)	0 (-)	0 (-)	0 (-)	0 (-)	0 (-)
合計	14 (2.1)	3 (0.4)	0 (-)	0 (-)	1 (0.1)	2 (0.3)	14 (2.1)	186 (27.7)	26 (3.9)	3 (0.4)	2 (0.3)	0 (-)	0 (-)	2 (0.3)	16 (2.4)	131 (19.5)	400 (59.5)
平均風速	1.1	0.8	0.0	0.0	1.3	1.1	1.1	1.3	0.8	0.7	0.9	0.0	0.0	0.6	1.1	2.0	

静穏 272 (40.5%) 観測回数 672 (100.0%) 欠測 0 (0.0%) 平均風速 0.9 m/s

注. 上段は出現回数、下段 ()内は出現率 (%)を示す。(-) は出現頻度なし。

地点：01（道路沿道大気）

風速階級 (m/s) \ 風向	NNE	NE	ENE	E	ESE	SE	SSE	S	SSW	SW	WSW	W	WNW	NW	NNW	N	合計
0.5~ 0.9	3 (0.4)	17 (2.5)	38 (5.7)	17 (2.5)	9 (1.3)	3 (0.4)	1 (0.1)	2 (0.3)	4 (0.6)	22 (3.3)	16 (2.4)	8 (1.2)	5 (0.7)	1 (0.1)	1 (0.1)	5 (0.7)	152 (22.6)
1.0~ 1.9	4 (0.6)	13 (1.9)	52 (7.7)	24 (3.6)	1 (0.1)	0 (-)	0 (-)	1 (0.1)	0 (-)	9 (1.3)	39 (5.8)	8 (1.2)	5 (0.7)	2 (0.3)	3 (0.4)	0 (-)	161 (24.0)
2.0~ 2.9	1 (0.1)	2 (0.3)	8 (1.2)	10 (1.5)	0 (-)	0 (-)	0 (-)	0 (-)	0 (-)	9 (1.3)	7 (1.0)	2 (0.3)	0 (-)	0 (-)	0 (-)	0 (-)	39 (5.8)
3.0~ 3.9	0 (-)	0 (-)	1 (0.1)	1 (0.1)	0 (-)	0 (-)	0 (-)	0 (-)	0 (-)	5 (0.7)	6 (0.9)	0 (-)	0 (-)	0 (-)	0 (-)	0 (-)	13 (1.9)
4.0~ 4.9	0 (-)	0 (-)	0 (-)	0 (-)	0 (-)	0 (-)	0 (-)	0 (-)	0 (-)	4 (0.6)	2 (0.3)	0 (-)	0 (-)	0 (-)	0 (-)	0 (-)	6 (0.9)
5.0~ 5.9	0 (-)	0 (-)	0 (-)	0 (-)	0 (-)	0 (-)	0 (-)	0 (-)	0 (-)	0 (-)	0 (-)	0 (-)	0 (-)	0 (-)	0 (-)	0 (-)	0 (-)
6.0 以上	0 (-)	0 (-)	0 (-)	0 (-)	0 (-)	0 (-)	0 (-)	0 (-)	0 (-)	0 (-)	0 (-)	0 (-)	0 (-)	0 (-)	0 (-)	0 (-)	0 (-)
合計	8 (1.2)	32 (4.8)	99 (14.7)	52 (7.7)	10 (1.5)	3 (0.4)	1 (0.1)	3 (0.4)	4 (0.6)	31 (4.6)	73 (10.9)	31 (4.6)	12 (1.8)	3 (0.4)	4 (0.6)	5 (0.7)	371 (55.2)
平均風速	1.1	1.2	1.2	1.3	0.7	0.7	0.8	0.8	0.6	0.8	1.7	2.0	1.3	1.2	1.1	0.7	

静穏 301 (44.8%) 観測回数 672 (100.0%) 欠測 0 (0.0%) 平均風速 0.8 m/s

注. 上段は出現回数、下段 ()内は出現率 (%)を示す。(-) は出現頻度なし。

表 1-2-2-1(2) 風向別風速階級別出現頻度

地点：02 (一般環境大気)

風速階級 / 風向 (m/s)	NNE	NE	ENE	E	ESE	SE	SSE	S	SSW	SW	WSW	W	WNW	NW	NNW	N	合計
0.5~ 0.9	6	6	11	18	18	8	5	12	13	53	43	0	1	0	1	2	197
1.0~ 1.9	(0.9)	(0.9)	(1.6)	(2.7)	(2.7)	(1.2)	(0.7)	(1.8)	(1.9)	(7.9)	(6.4)	(-)	(0.1)	(-)	(0.1)	(0.3)	(29.3)
2.0~ 2.9	8	21	2	1	5	0	1	1	4	18	12	1	1	0	0	3	78
3.0~ 3.9	(1.2)	(3.1)	(0.3)	(0.1)	(0.7)	(-)	(0.1)	(0.1)	(0.6)	(2.7)	(1.8)	(0.1)	(0.1)	(-)	(-)	(0.4)	(11.6)
4.0~ 4.9	0	5	0	0	1	1	0	0	1	4	4	0	0	0	0	0	16
5.0~ 5.9	(-)	(0.7)	(-)	(-)	(0.1)	(0.1)	(-)	(-)	(0.1)	(0.6)	(0.6)	(-)	(-)	(-)	(-)	(-)	(2.4)
6.0 以上	0	0	0	1	0	0	0	0	0	1	2	0	0	0	0	0	4
合計	29	55	27	27	35	14	11	22	25	159	92	3	2	0	1	6	508
平均風速	(4.3)	(8.2)	(4.0)	(4.0)	(5.2)	(2.1)	(1.6)	(3.3)	(3.7)	(23.7)	(13.7)	(0.4)	(0.3)	(-)	(0.1)	(0.9)	(75.6)

静穏 164 (24.4%) 観測回数 672 (100.0%) 欠測 0 (0.0%) 平均風速 1.1 m/s

注. 上段は出現回数、下段 ()内は出現率 (%)を示す。(-)は出現頻度なし。

地点：03 (一般環境大気)

風速階級 / 風向 (m/s)	NNE	NE	ENE	E	ESE	SE	SSE	S	SSW	SW	WSW	W	WNW	NW	NNW	N	合計
0.5~ 0.9	11	14	15	12	5	7	8	21	17	20	17	13	17	13	11	20	221
1.0~ 1.9	(1.6)	(2.1)	(2.2)	(1.8)	(0.7)	(1.0)	(1.2)	(3.1)	(2.5)	(3.0)	(2.5)	(1.9)	(2.5)	(1.9)	(1.6)	(3.0)	(32.9)
2.0~ 2.9	8	11	14	12	11	2	5	6	17	17	13	13	19	9	6	9	172
3.0~ 3.9	(1.2)	(1.6)	(2.1)	(1.8)	(1.6)	(0.3)	(0.7)	(0.9)	(2.5)	(2.5)	(1.9)	(1.9)	(2.8)	(1.3)	(0.9)	(1.3)	(25.6)
4.0~ 4.9	3	1	7	3	2	0	2	3	7	10	3	7	4	3	1	3	59
5.0~ 5.9	(0.4)	(0.1)	(1.0)	(0.4)	(0.3)	(-)	(0.3)	(0.4)	(1.0)	(1.5)	(0.4)	(1.0)	(0.6)	(0.4)	(0.1)	(0.4)	(8.8)
6.0 以上	0	0	0	1	0	1	0	1	5	1	5	2	2	4	2	2	27
合計	22	26	36	28	18	10	18	37	53	50	39	37	45	34	30	35	518
平均風速	(3.3)	(3.9)	(5.4)	(4.2)	(2.7)	(1.5)	(2.7)	(5.5)	(7.9)	(7.4)	(5.8)	(5.5)	(6.7)	(5.1)	(4.5)	(5.2)	(77.1)

静穏 154 (22.9%) 観測回数 672 (100.0%) 欠測 0 (0.0%) 平均風速 1.3 m/s

注. 上段は出現回数、下段 ()内は出現率 (%)を示す。(-)は出現頻度なし。

地点：04 (一般環境大気)

風速階級 / 風向 (m/s)	NNE	NE	ENE	E	ESE	SE	SSE	S	SSW	SW	WSW	W	WNW	NW	NNW	N	合計
0.5~ 0.9	87	96	114	144	122	172	185	312	224	196	199	178	96	85	62	73	2345
1.0~ 1.9	(1.0)	(1.1)	(1.3)	(1.7)	(1.4)	(2.0)	(2.2)	(3.6)	(2.6)	(2.3)	(2.3)	(2.1)	(1.1)	(1.0)	(0.7)	(0.8)	(27.3)
2.0~ 2.9	113	172	201	245	195	144	156	300	343	383	466	323	162	120	90	106	3519
3.0~ 3.9	(1.3)	(2.0)	(2.3)	(2.8)	(2.3)	(1.7)	(1.8)	(3.5)	(4.0)	(4.5)	(5.4)	(3.8)	(1.9)	(1.4)	(1.0)	(1.2)	(40.9)
4.0~ 4.9	23	36	52	73	33	20	32	66	62	134	201	74	54	60	46	36	1002
5.0~ 5.9	(0.3)	(0.4)	(0.6)	(0.8)	(0.4)	(0.2)	(0.4)	(0.8)	(0.7)	(1.6)	(2.3)	(0.9)	(0.6)	(0.7)	(0.5)	(0.4)	(11.6)
6.0 以上	7	11	15	13	1	6	7	23	31	99	140	20	28	67	61	22	551
合計	235	318	389	481	353	342	388	722	692	907	1156	605	356	441	426	285	8096
平均風速	(2.7)	(3.7)	(4.5)	(5.6)	(4.1)	(4.0)	(4.5)	(8.4)	(8.0)	(10.5)	(13.4)	(7.0)	(4.1)	(5.1)	(5.0)	(3.3)	(94.1)

静穏 505 (5.9%) 観測回数 8601 (98.2%) 欠測 159 (1.8%) 平均風速 1.7 m/s

注. 上段は出現回数、下段 ()内は出現率 (%)を示す。(-)は出現頻度なし。

表 1-2-2-1(3) 風向別風速階級別出現頻度

地点：05（一般環境大気）

風速階級 / 風向 (m/s)	NNE	NE	ENE	E	ESE	SE	SSE	S	SSW	SW	WSW	W	WNW	NW	NNW	N	合計
0.5~ 0.9	7	9	10	16	6	11	12	13	8	7	2	8	5	6	5	10	135
	(1.0)	(1.3)	(1.5)	(2.4)	(0.9)	(1.6)	(1.8)	(1.9)	(1.2)	(1.0)	(0.3)	(1.2)	(0.7)	(0.9)	(0.7)	(1.5)	(20.1)
1.0~ 1.9	6	6	12	17	7	14	20	19	28	11	8	8	4	4	8	8	180
	(0.9)	(0.9)	(1.8)	(2.5)	(1.0)	(2.1)	(3.0)	(2.8)	(4.2)	(1.6)	(1.2)	(1.2)	(0.6)	(0.6)	(1.2)	(1.2)	(26.8)
2.0~ 2.9	3	3	6	1	0	0	3	15	34	7	1	1	1	1	2	6	84
	(0.4)	(0.4)	(0.9)	(0.1)	(-)	(-)	(0.4)	(2.2)	(5.1)	(1.0)	(0.1)	(0.1)	(0.1)	(0.1)	(0.3)	(0.9)	(12.5)
3.0~ 3.9	2	1	1	1	0	0	2	12	33	1	2	0	0	3	1	2	61
	(0.3)	(0.1)	(0.1)	(0.1)	(-)	(-)	(0.3)	(1.8)	(4.9)	(0.1)	(0.3)	(-)	(-)	(0.4)	(0.1)	(0.3)	(9.1)
4.0~ 4.9	0	0	0	1	0	0	0	11	20	0	0	0	0	1	0	3	37
	(-)	(-)	(-)	(0.1)	(-)	(-)	(-)	(1.6)	(3.0)	(-)	(-)	(0.1)	(-)	(-)	(0.1)	(0.4)	(5.5)
5.0~ 5.9	0	0	0	0	0	0	0	6	20	1	0	0	0	1	3	5	36
	(-)	(-)	(-)	(-)	(-)	(-)	(-)	(0.9)	(3.0)	(0.1)	(-)	(-)	(-)	(0.1)	(0.4)	(0.7)	(5.4)
6.0 以上	0	0	0	0	0	0	0	14	22	0	0	0	0	0	1	0	37
	(-)	(-)	(-)	(-)	(-)	(-)	(-)	(2.1)	(3.3)	(-)	(-)	(-)	(-)	(-)	(0.1)	(-)	(5.5)
合計	18	19	29	36	13	25	37	90	165	27	13	18	10	15	21	34	570
	(2.7)	(2.8)	(4.3)	(5.4)	(1.9)	(3.7)	(5.5)	(13.4)	(24.6)	(4.0)	(1.9)	(2.7)	(1.5)	(2.2)	(3.1)	(5.1)	(84.8)
平均風速	1.4	1.2	1.4	1.2	1.1	1.1	1.3	3.3	3.6	1.7	1.6	1.2	1.0	1.6	2.5	2.4	

静穏 102 (15.2%) 観測回数 672 (100.0%) 欠測 0 (0.0%) 平均風速 2.1 m/s

注. 上段は出現回数、下段 ()内は出現率 (%)を示す。(-)は出現頻度なし。

地点：06（一般環境大気）

風速階級 / 風向 (m/s)	NNE	NE	ENE	E	ESE	SE	SSE	S	SSW	SW	WSW	W	WNW	NW	NNW	N	合計
0.5~ 0.9	3	5	15	11	8	4	2	2	6	40	85	15	11	9	8	10	234
	(0.4)	(0.7)	(2.2)	(1.6)	(1.2)	(0.6)	(0.3)	(0.3)	(0.9)	(6.0)	(12.6)	(2.2)	(1.6)	(1.3)	(1.2)	(1.5)	(34.8)
1.0~ 1.9	1	8	32	4	0	0	0	1	1	0	66	37	9	12	19	6	196
	(0.1)	(1.2)	(4.8)	(0.6)	(-)	(-)	(-)	(0.1)	(0.1)	(-)	(9.8)	(5.5)	(1.3)	(1.8)	(2.8)	(0.9)	(29.2)
2.0~ 2.9	0	1	3	0	0	0	0	0	1	0	0	1	3	6	3	0	18
	(-)	(0.1)	(0.4)	(-)	(-)	(-)	(-)	(-)	(0.1)	(-)	(-)	(0.1)	(0.4)	(0.9)	(0.4)	(-)	(2.7)
3.0~ 3.9	0	0	0	0	0	0	0	0	0	0	0	0	0	0	0	0	0
	(-)	(-)	(-)	(-)	(-)	(-)	(-)	(-)	(-)	(-)	(-)	(-)	(-)	(-)	(-)	(-)	(-)
4.0~ 4.9	0	0	0	0	0	0	0	0	0	0	0	0	0	0	0	0	0
	(-)	(-)	(-)	(-)	(-)	(-)	(-)	(-)	(-)	(-)	(-)	(-)	(-)	(-)	(-)	(-)	(-)
5.0~ 5.9	0	0	0	0	0	0	0	0	0	0	0	0	0	0	0	0	0
	(-)	(-)	(-)	(-)	(-)	(-)	(-)	(-)	(-)	(-)	(-)	(-)	(-)	(-)	(-)	(-)	(-)
6.0 以上	0	0	0	0	0	0	0	0	0	0	0	0	0	0	0	0	0
	(-)	(-)	(-)	(-)	(-)	(-)	(-)	(-)	(-)	(-)	(-)	(-)	(-)	(-)	(-)	(-)	(-)
合計	4	14	50	15	8	4	2	3	8	40	151	53	23	27	30	16	448
	(0.6)	(2.1)	(7.4)	(2.2)	(1.2)	(0.6)	(0.3)	(0.4)	(1.2)	(6.0)	(22.5)	(7.9)	(3.4)	(4.0)	(4.5)	(2.4)	(66.7)
平均風速	0.7	1.2	1.2	0.7	0.6	0.6	0.5	1.0	1.0	0.6	0.9	1.2	1.1	1.4	1.3	0.9	

静穏 224 (33.3%) 観測回数 672 (100.0%) 欠測 0 (0.0%) 平均風速 0.7 m/s

注. 上段は出現回数、下段 ()内は出現率 (%)を示す。(-)は出現頻度なし。

地点：07（一般環境大気）

風速階級 / 風向 (m/s)	NNE	NE	ENE	E	ESE	SE	SSE	S	SSW	SW	WSW	W	WNW	NW	NNW	N	合計
0.5~ 0.9	8	10	9	8	0	15	17	13	8	4	3	6	2	9	5	12	129
	(1.2)	(1.5)	(1.3)	(1.2)	(-)	(2.2)	(2.5)	(1.9)	(1.2)	(0.6)	(0.4)	(0.9)	(0.3)	(1.3)	(0.7)	(1.8)	(19.2)
1.0~ 1.9	12	8	4	2	2	14	44	35	12	2	1	2	0	0	7	5	150
	(1.8)	(1.2)	(0.6)	(0.3)	(0.3)	(2.1)	(6.5)	(5.2)	(1.8)	(0.3)	(0.1)	(0.3)	(-)	(-)	(1.0)	(0.7)	(22.3)
2.0~ 2.9	0	0	0	1	0	1	13	17	1	0	0	0	0	0	0	0	33
	(-)	(-)	(-)	(0.1)	(-)	(0.1)	(1.9)	(2.5)	(0.1)	(-)	(-)	(-)	(-)	(-)	(-)	(-)	(4.9)
3.0~ 3.9	0	0	0	0	0	0	4	5	0	0	0	0	0	0	0	0	9
	(-)	(-)	(-)	(-)	(-)	(-)	(0.6)	(0.7)	(-)	(-)	(-)	(-)	(-)	(-)	(-)	(-)	(1.3)
4.0~ 4.9	0	0	0	0	0	0	0	0	0	0	0	0	0	0	0	0	0
	(-)	(-)	(-)	(-)	(-)	(-)	(-)	(-)	(-)	(-)	(-)	(-)	(-)	(-)	(-)	(-)	(-)
5.0~ 5.9	0	0	0	0	0	0	0	0	0	0	0	0	0	0	0	0	0
	(-)	(-)	(-)	(-)	(-)	(-)	(-)	(-)	(-)	(-)	(-)	(-)	(-)	(-)	(-)	(-)	(-)
6.0 以上	0	0	0	0	0	0	0	0	0	0	0	0	0	0	0	0	0
	(-)	(-)	(-)	(-)	(-)	(-)	(-)	(-)	(-)	(-)	(-)	(-)	(-)	(-)	(-)	(-)	(-)
合計	20	18	13	11	2	30	78	70	21	6	4	8	2	9	12	17	321
	(3.0)	(2.7)	(1.9)	(1.6)	(0.3)	(4.5)	(11.6)	(10.4)	(3.1)	(0.9)	(0.6)	(1.2)	(0.3)	(1.3)	(1.8)	(2.5)	(47.8)
平均風速	1.0	1.0	0.8	1.0	1.2	0.9	1.5	1.7	1.1	0.9	1.0	0.7	0.6	0.6	0.9	0.7	

静穏 351 (52.2%) 観測回数 672 (100.0%) 欠測 0 (0.0%) 平均風速 0.7 m/s

注. 上段は出現回数、下段 ()内は出現率 (%)を示す。(-)は出現頻度なし。

表 1-2-2-1(4) 風向別風速階級別出現頻度

地点：08（一般環境大気）

風速階級 (m/s)	風向	NNE	NE	ENE	E	ESE	SE	SSE	S	SSW	SW	WSW	W	WNW	NW	NNW	N	合計
0.5~ 0.9		270	326	391	447	329	259	194	162	147	105	84	57	73	115	172	193	3324
		(3.1)	(3.7)	(4.5)	(5.1)	(3.8)	(3.0)	(2.2)	(1.8)	(1.7)	(1.2)	(1.0)	(0.7)	(0.8)	(1.3)	(2.0)	(2.2)	(38.0)
1.0~ 1.9		198	189	133	160	164	130	132	197	270	215	68	30	37	76	172	192	2363
		(2.3)	(2.2)	(1.5)	(1.8)	(1.9)	(1.5)	(1.5)	(2.2)	(3.1)	(2.5)	(0.8)	(0.3)	(0.4)	(0.9)	(2.0)	(2.2)	(27.0)
2.0~ 2.9		64	77	20	26	20	14	34	161	517	176	18	12	5	21	33	33	1231
		(0.7)	(0.9)	(0.2)	(0.3)	(0.2)	(0.2)	(0.4)	(1.8)	(5.9)	(2.0)	(0.2)	(0.1)	(0.1)	(0.2)	(0.4)	(0.4)	(14.1)
3.0~ 3.9		16	37	15	6	5	6	12	70	169	20	0	2	4	8	13	14	397
		(0.2)	(0.4)	(0.2)	(0.1)	(0.1)	(0.1)	(0.1)	(0.8)	(1.9)	(0.2)	(-)	(0.0)	(0.0)	(0.1)	(0.1)	(0.2)	(4.5)
4.0~ 4.9		4	14	12	0	1	1	1	7	6	1	1	0	1	4	2	2	57
		(0.0)	(0.2)	(0.1)	(-)	(0.0)	(0.0)	(0.0)	(0.1)	(0.1)	(0.0)	(0.0)	(-)	(0.0)	(0.0)	(0.0)	(0.0)	(0.7)
5.0~ 5.9		2	6	3	0	0	2	1	0	1	1	0	0	0	0	0	1	17
		(0.0)	(0.1)	(0.0)	(-)	(-)	(0.0)	(0.0)	(-)	(0.0)	(0.0)	(-)	(-)	(-)	(-)	(-)	(0.0)	(0.2)
6.0 以上		1	2	0	0	0	0	0	1	0	0	0	0	0	0	0	0	4
		(0.0)	(0.0)	(-)	(-)	(-)	(-)	(-)	(0.0)	(-)	(-)	(-)	(-)	(-)	(-)	(-)	(-)	(0.0)
合計		555	651	574	639	519	412	374	598	1110	518	171	101	120	224	392	435	7393
		(6.3)	(7.4)	(6.6)	(7.3)	(5.9)	(4.7)	(4.3)	(6.8)	(12.7)	(5.9)	(2.0)	(1.2)	(1.4)	(2.6)	(4.5)	(5.0)	(84.4)
平均風速		1.2	1.4	1.1	0.9	1.0	1.0	1.2	1.8	2.1	1.7	1.1	1.1	1.1	1.2	1.2	1.2	

静穏 1365 (15.6 %) 観測回数 8758 (100.0 %) 欠測 0 (0.0 %) 平均風速 1.2 m/s

注. 上段は出現回数、下段 ()内は出現率 (%)を示す。(-)は出現頻度なし。

1-2-3 現地調査と周辺の一般環境大気測定局との風速相関

現地調査地点周辺に存在する一般環境大気測定局の風データを収集し、現地データとの風速相関を解析した結果を表 1-2-3-1 に示す。下表のとおり、相関係数 0.7 以上が確保されたため、高い相関が得られたと判断した。

表 1-2-3-1 風速相関解析結果

現地調査地点	一般環境大気測定局	風速相関係数	判定
05（一般環境大気）	南アルプス	0.868	○

1-2-4 甲府地方気象台の日射量

日射量について、平成24年5月から平成25年4月の甲府地方気象台のデータを収集・整理したものを表1-2-4-1に示す。

表 1-2-4-1 全天日射量

地点 甲府地方気象台

単位：MJ/m²

年 日付	平成24年								平成25年			
	5月	6月	7月	8月	9月	10月	11月	12月	1月	2月	3月	4月
1	11.36	22.40	5.09	25.47	15.15	18.84	14.32	9.33	11.40	12.17	9.13	19.09
2	4.65	17.94	24.97	21.33	14.23	16.72	15.01	9.43	10.11	10.43	18.94	5.21
3	8.08	20.12	7.18	25.73	18.06	6.86	13.11	10.80	10.86	14.22	17.89	7.25
4	20.29	25.83	23.63	25.85	17.24	15.86	14.47	8.37	11.80	4.73	15.61	23.58
5	25.23	9.00	7.90	27.03	19.02	18.70	9.97	8.83	11.00	12.76	13.38	22.72
6	13.50	11.66	10.31	11.77	15.55	15.14	4.69	11.32	8.90	3.33	19.79	5.54
7	23.52	21.55	13.90	23.30	19.50	7.76	13.46	10.80	11.15	13.76	17.13	20.01
8	17.55	24.97	15.28	22.24	19.68	17.78	13.20	10.10	10.82	15.42	17.83	26.09
9	8.41	8.72	25.33	23.93	20.15	17.24	10.86	6.55	10.41	14.07	19.31	23.50
10	20.09	20.64	26.24	23.54	20.80	17.92	13.51	10.32	11.58	15.51	14.74	19.02
11	27.76	17.89	22.33	18.66	16.99	14.70	2.43	11.16	12.04	15.80	21.18	21.37
12	27.18	5.94	9.15	22.81	18.60	14.24	12.24	9.87	11.70	10.95	20.64	26.20
13	28.47	20.61	8.42	16.42	21.29	16.61	10.04	11.09	10.23	15.94	15.50	26.08
14	26.54	28.05	12.13	12.85	14.25	12.10	13.29	7.39	1.03	14.47	7.66	23.28
15	6.99	22.13	18.81	14.31	19.36	17.03	12.43	6.85	11.82	2.59	21.12	25.11
16	24.76	7.79	25.35	25.03	19.89	16.36	13.03	10.48	7.51	17.20	21.14	22.29
17	19.94	15.91	26.59	16.32	16.21	9.57	3.32	4.19	8.26	13.08	20.53	13.71
18	28.38	15.77	24.41	13.69	17.49	2.12	12.81	7.85	13.05	3.75	13.45	23.92
19	27.83	3.24	24.65	24.82	6.68	16.81	11.04	9.50	12.71	1.86	20.43	19.83
20	17.77	23.59	5.19	25.13	20.17	11.64	12.39	10.73	12.42	17.69	14.63	8.66
21	22.11	9.63	5.46	24.36	14.88	16.10	12.41	6.45	10.34	17.85	22.74	12.01
22	5.59	16.82	13.89	20.37	15.62	15.78	10.24	5.07	5.77	17.07	21.42	27.10
23	26.24	21.12	22.76	24.95	3.36	3.16	5.73	9.21	6.50	18.02	16.98	18.49
24	22.42	21.48	19.15	24.60	17.49	16.21	9.14	10.68	12.45	18.73	19.77	6.24
25	7.29	19.68	17.09	24.67	10.57	12.50	11.85	10.94	12.94	18.68	10.60	23.23
26	25.84	24.98	26.86	24.38	18.68	15.01	1.36	11.35	9.36	17.84	20.23	22.82
27	25.28	24.63	18.54	24.59	19.41	9.37	12.29	11.00	13.62	13.20	11.82	27.22
28	21.21	13.35	24.21	19.90	12.95	2.53	11.17	2.78	13.89	17.19	18.05	27.75
29	26.36	26.87	20.83	19.94	15.20	14.49	8.95	10.33	13.91		17.29	24.62
30	24.07	24.50	23.60	21.45	12.46	10.85	8.49	1.28	13.37		6.83	12.97
31	21.21		27.50	21.54		9.64		10.19	13.76		9.94	
月平均	19.87	18.23	17.96	21.64	16.36	13.21	10.58	8.85	10.80	13.15	16.20	19.50

1-2-5 甲府地方気象台の雲量

雲量について、平成24年5月から平成25年4月の甲府地方気象台のデータを収集・整理したものを表1-2-5-1に示す。

表 1-2-5-1 平均雲量 (10分比)

地点 甲府地方気象台

年 日付	平成24年								平成25年			
	5月	6月	7月	8月	9月	10月	11月	12月	1月	2月	3月	4月
1	9.8	7.8	10	4.3	6.3	4.3	0.8	2.8	0.5	5.5	9.8	6.8
2	10	10	8	6.3	10	7.8	2	6	1.3	7.5	0	10
3	10	9.5	10	6	9	10	5	3.5	2.5	5.5	7	7.5
4	6.3	8.5	8	2	7.8	5	4	4.3	0	8.8	9.8	3.3
5	5	10	10	4	8.3	5	9.8	5.5	2.5	6.5	0.3	5.5
6	4.5	8.8	10	8.5	10	9.8	10	4.5	3.8	10	0	10
7	6.5	9.5	10	5	7.3	8.5	3.3	0.8	2	8.8	5	4.8
8	7.5	10	10	8.8	9.8	6.5	2.5	7.3	0.3	5	7.3	0
9	10	10	8.8	8.3	7.3	7.3	5	5.3	2.3	9.8	0.3	2
10	1.8	9	4.5	9.8	3.5	5.5	0	5	2.5	2.5	4.5	4.3
11	2.8	9	9.3	10	8	6.3	8	0.5	0	0.5	2.5	2
12	1	10	10	7.5	8.5	5.8	5	0.5	0	7.5	0	0.8
13	3.5	9.5	10	9.3	6.8	4.3	2.5	0	5	5	6.5	0
14	9	5.8	10	9.5	5.3	8	2.8	7.5	7.8	6.8	10	7.5
15	10	10	9	9.5	3.8	1.3	1.3	9.3	5	7.8	3	4.5
16	6.8	10	8	7.8	5	2.3	0.8	1.5	6.5	0	2.5	4
17	8	10	4.3	9.5	8.8	6.8	8	9.5	2.8	7.3	4.8	7.5
18	5	9.5	9.5	10	8.5	10	2.3	10	0	10	10	0
19	5	10	8.8	4.3	10	4.3	4.8	0	0	9.8	3.8	7
20	10	5.5	10	2.5	6.5	5.8	2.3	0.3	2.3	1.8	9.5	10
21	9	10	10	2.5	8.3	0	4.3	7.5	5.5	0.8	2.5	7
22	9.8	9.8	10	7.5	9.8	1.8	5.8	5.8	5.3	4.5	6.3	2.5
23	6	10	9.8	7.3	9.3	7.5	7.8	3	8	3.3	6.8	9.3
24	8.3	9.8	10	3.3	9	3.5	9.8	3.8	3.5	1	10	9.8
25	10	10	8.5	4.8	8	5	3.8	2.3	2.8	0.3	8.8	9.8
26	7.5	8.8	6	4.3	4.3	6.3	9.3	1.8	5	2.5	5.3	3.8
27	5.8	8.3	9.5	5	6.5	9.3	2	0.5	0.5	5.3	10	0.3
28	5.8	10	6.3	9.5	8.5	10	4	7.5	2.5	7.5	8.5	0
29	7.8	6	6.8	9.3	8.5	3	7.3	5.3	1.3		10	7.8
30	8	9	7.8	9.5	9.5	6.8	8.8	10	2.8		10	10
31	10		2.5	8.5		4.8		4.3	3.8		9	
月平均	7.1	9.1	8.6	6.9	7.7	5.9	4.8	4.4	2.8	5.4	5.9	5.3

1-3 予測に用いる気象条件

1-3-1 建設機械の稼働及び資材及び機械の運搬に用いる車両の運行に伴う二酸化窒素及び浮遊粒子状物質の予測に用いる気象条件

(1) 建設機械の稼働に伴う二酸化窒素及び浮遊粒子状物質の予測に用いる気象条件

現地調査結果に基づき気象条件を設定したものを表 1-3-1-1 に示す。

表 1-3-1-1(1) 予測に用いた気象条件（建設機械の稼働に伴う二酸化窒素及び浮遊粒子状物質）

地点：01

大気安定度	有風時の出現頻度及び平均風速																	弱風時出現頻度 (%)
	風向	NNE	NE	ENE	E	ESE	SE	SSE	S	SSW	SW	WSW	W	WNW	NW	NNW	N	
A	出現頻度 (%)	2.6	0	0	0	0	0	7.9	7.9	2.6	0	2.6	0	0	0	5.3	26.3	44.7
	平均風速 (m/s)	1.1	0	0	0	0	0	1.3	1.3	1.4	0	1.1	0	0	0	1.5	1.6	0.6
A-B	出現頻度 (%)	2.5	0	0	0	1.2	1.2	2.5	16	0	0	0	0	0	0	6.2	29.6	40.7
	平均風速 (m/s)	2.2	0	0	0	1.3	1.6	1.8	1.9	0	0	0	0	0	0	1.4	2.2	0.5
B	出現頻度 (%)	1.1	0	0	0	0	0	1.1	23.9	0	0	0	0	0	0	1.1	37.5	35.2
	平均風速 (m/s)	1.8	0	0	0	0	0	1.5	2.2	0	0	0	0	0	0	1.5	2.5	0.4
B-C	出現頻度 (%)	0	0	0	0	0	0	0	80	0	0	0	0	0	0	0	20	0
	平均風速 (m/s)	0	0	0	0	0	0	0	3.3	0	0	0	0	0	0	0	3.2	0
C	出現頻度 (%)	0	0	0	0	0	0	0	50	0	0	0	0	0	0	0	50	0
	平均風速 (m/s)	0	0	0	0	0	0	0	2.2	0	0	0	0	0	0	0	3.3	0
C-D	出現頻度 (%)	0	0	0	0	0	0	0	0	0	0	0	0	0	0	0	100	0
	平均風速 (m/s)	0	0	0	0	0	0	0	0	0	0	0	0	0	0	0	4.6	0
D	出現頻度 (%)	0.4	0	0	0	0	0	0	8.5	0.4	0	0	0	0	0	0.4	10.9	79.4
	平均風速 (m/s)	1.2	0	0	0	0	0	0	1.8	1.6	0	0	0	0	0	1.4	1.7	0.3
E	出現頻度 (%)	0	0	0	0	0	0	0	100	0	0	0	0	0	0	0	0	0
	平均風速 (m/s)	0	0	0	0	0	0	0	2.8	0	0	0	0	0	0	0	0	0
F	出現頻度 (%)	0	0	0	0	0	0	0	66.7	0	0	0	0	0	0	0	33.3	0
	平均風速 (m/s)	0	0	0	0	0	0	0	2.2	0	0	0	0	0	0	0	2.6	0
G	出現頻度 (%)	0.5	0	0	0	0	0	1	5.7	1.6	0	0	0	0	0	0	3.1	88
	平均風速 (m/s)	1.3	0	0	0	0	0	1.4	1.4	1.3	0	0	0	0	0	0	1.5	0.5

地点：02

大気安定度	有風時の出現頻度及び平均風速																	弱風時出現頻度 (%)
	風向	NNE	NE	ENE	E	ESE	SE	SSE	S	SSW	SW	WSW	W	WNW	NW	NNW	N	
A	出現頻度 (%)	2.2	31.1	4.4	2.2	8.9	0	2.2	2.2	0	0	0	2.2	0	0	0	0	44.4
	平均風速 (m/s)	1.2	1.7	1.4	1.8	1.4	0	1.6	1.6	0	0	0	1.9	0	0	0	0	0.7
A-B	出現頻度 (%)	10.6	18.8	4.7	4.7	0	3.5	3.5	4.7	3.5	2.4	2.4	0	1.2	0	0	1.2	38.8
	平均風速 (m/s)	1.8	2.2	1.2	1.3	0	1.6	1.4	1.6	1.5	2.7	2.2	0	2.5	0	0	2.5	0.6
B	出現頻度 (%)	6.7	21.3	2.7	1.3	4	0	2.7	2.7	2.7	2.7	4	0	0	0	0	1.3	48
	平均風速 (m/s)	2	2.5	1.2	2.6	2.4	0	1.8	1.8	2.5	3	2.2	0	0	0	0	2.3	0.6
B-C	出現頻度 (%)	0	16.7	0	0	0	16.7	0	0	0	16.7	50	0	0	0	0	0	0
	平均風速 (m/s)	0	3.5	0	0	0	3.2	0	0	0	3.9	3.3	0	0	0	0	0	0
C	出現頻度 (%)	22.2	0	0	0	11.1	0	0	0	11.1	11.1	33.3	11.1	0	0	0	0	0
	平均風速 (m/s)	2.1	0	0	0	3.6	0	0	0	3.5	3	3.5	2.6	0	0	0	0	0
C-D	出現頻度 (%)	0	0	0	33.3	0	0	0	0	0	0	66.7	0	0	0	0	0	0
	平均風速 (m/s)	0	0	0	4.1	0	0	0	0	0	0	4.1	0	0	0	0	0	0
D	出現頻度 (%)	1.2	0.8	2	0.8	2.8	0.4	0	0	0.4	12.4	6	0	0	0	0	0	73.1
	平均風速 (m/s)	1.3	1.9	1.7	1.2	1.6	1.1	0	0	1.6	1.5	1.5	0	0	0	0	0	0.5
E	出現頻度 (%)	0	0	0	0	0	0	0	0	0	33.3	66.7	0	0	0	0	0	0
	平均風速 (m/s)	0	0	0	0	0	0	0	0	0	3.2	2.8	0	0	0	0	0	0
F	出現頻度 (%)	0	0	0	0	0	0	0	0	9.5	66.7	19	0	0	0	0	4.8	0
	平均風速 (m/s)	0	0	0	0	0	0	0	0	2.2	2.3	2.3	0	0	0	0	2	0
G	出現頻度 (%)	0	0	0	0	0	0	0	1.1	1.1	23.3	5.7	0.6	0	0	0	0	68.2
	平均風速 (m/s)	0	0	0	0	0	0	0	1.5	1.2	1.4	1.5	1.3	0	0	0	0	0.5

注 1. 有風時：風速 1.0m/s 超、弱風時：風速 1.0m/s 以下

表 1-3-1-1(2) 予測に用いた気象条件 (建設機械の稼働に伴う二酸化窒素及び浮遊粒子状物質)

地点 : 03, 04

大気安定度	有風時の出現頻度及び平均風速																	弱風時出現頻度 (%)
	風向	NNE	NE	ENE	E	ESE	SE	SSE	S	SSW	SW	WSW	W	WNW	NW	NNW	N	
A	出現頻度 (%)	5.4	1.8	1.8	0	1.8	0	1.8	0	1.8	5.4	8.9	7.1	8.9	1.8	3.6	1.8	48.2
	平均風速 (m/s)	1.4	1.9	1.4	0	1.9	0	1.5	0	1.4	1.2	1.4	1.4	1.4	1.6	1.1	1.3	0.8
A-B	出現頻度 (%)	2.9	1.5	2.9	1.5	2.9	1.5	1.5	1.5	1.5	7.4	0	5.9	2.9	1.5	1.5	1.5	61.8
	平均風速 (m/s)	1.6	1.4	1.6	1.5	1.2	1.4	1.5	1.6	1.7	1.5	0	1.5	1.6	1.5	1.1	2	0.7
B	出現頻度 (%)	0	0	5.8	1.9	0	1.9	1.9	1.9	5.8	3.8	3.8	7.7	7.7	3.8	0	0	53.8
	平均風速 (m/s)	0	0	2.3	2.5	0	3.3	1.2	1.1	2.5	1.9	2.7	1.9	2.3	1.4	0	0	0.5
B-C	出現頻度 (%)	0	0	0	0	0	0	0	0	22.2	11.1	11.1	22.2	11.1	22.2	0	0	0
	平均風速 (m/s)	0	0	0	0	0	0	0	0	3.1	3.7	3.2	3.2	3.3	3.8	0	0	0
C	出現頻度 (%)	0	0	6.7	13.3	0	0	13.3	0	0	13.3	0	13.3	6.7	20	13.3	0	0
	平均風速 (m/s)	0	0	2.1	3	0	0	5.1	0	0	2.5	0	2.5	2.7	5.2	4.7	0	0
C-D	出現頻度 (%)	0	0	0	0	0	0	0	33.3	0	11.1	0	11.1	11.1	11.1	11.1	11.1	0
	平均風速 (m/s)	0	0	0	0	0	0	0	5.5	0	5.6	0	4.4	5.5	4.3	5	5.8	0
D	出現頻度 (%)	1.5	1.5	3	2.7	1.5	0	1.1	2.7	6.8	3.4	4.2	1.1	3	2.3	4.2	2.3	58.7
	平均風速 (m/s)	1.7	1.6	1.5	1.6	1.5	0	2.4	3.3	3.4	2.2	2.6	3.1	2.6	3.4	4.6	2.2	0.6
E	出現頻度 (%)	12.5	0	25	0	0	0	12.5	12.5	12.5	0	0	0	0	12.5	0	12.5	0
	平均風速 (m/s)	2.9	0	2.3	0	0	0	2.9	3	3.4	0	0	0	0	3.1	0	3.1	0
F	出現頻度 (%)	0	0	0	0	14.3	0	0	0	42.9	42.9	0	0	0	0	0	0	0
	平均風速 (m/s)	0	0	0	0	2	0	0	0	2.4	2.4	0	0	0	0	0	0	0
G	出現頻度 (%)	0.5	2.7	1.1	1.6	2.7	0	0.5	1.1	2.7	1.1	0.5	0.5	2.2	0.5	0	2.7	79.3
	平均風速 (m/s)	1.2	1.4	1.5	1.3	1.4	0	1.6	1.6	1.3	1.6	1.2	1.5	1.4	1.2	0	1.3	0.5

地点 : 05~11

大気安定度	有風時の出現頻度及び平均風速																	弱風時出現頻度 (%)
	風向	NNE	NE	ENE	E	ESE	SE	SSE	S	SSW	SW	WSW	W	WNW	NW	NNW	N	
A	出現頻度 (%)	3.8	5.8	6.4	6.9	4.7	4.2	4.1	3.8	5.3	6.9	6.6	6.2	3	2.5	1.9	2.3	25.8
	平均風速 (m/s)	1.3	1.4	1.4	1.4	1.3	1.4	1.3	1.4	1.5	1.4	1.4	1.4	1.4	1.4	1.5	1.4	1.4
A-B	出現頻度 (%)	2.8	3.5	5.6	5.1	4.3	1.3	2.8	3.9	3.4	5.6	5.8	4.2	2.1	2	0.8	3	43.7
	平均風速 (m/s)	1.4	1.5	1.6	1.6	1.5	1.5	1.6	1.7	1.6	1.7	1.7	1.8	1.6	1.4	1.3	1.5	0.8
B	出現頻度 (%)	1.2	3.5	3.8	3.5	2.6	1.6	2.5	6.8	3.6	8.4	9.6	3.9	2.2	2.2	1.6	1	42.1
	平均風速 (m/s)	2.1	1.8	1.8	1.7	1.8	1.6	2	2.3	2.3	2.6	2.5	1.9	2	2.3	2.1	1.6	0.7
B-C	出現頻度 (%)	0.8	3.9	3.1	1.6	0.8	2.4	2.4	7.9	10.2	25.2	16.5	2.4	4.7	7.1	8.7	2.4	0
	平均風速 (m/s)	3.2	3.4	3.5	3.2	3.7	3.3	3.3	3.4	3.4	3.5	3.4	3.4	3.5	3.5	3.5	3.4	0
C	出現頻度 (%)	1.2	2	1.7	2.9	0.6	2	2.3	3.5	4	23.1	25.1	4	2.6	8.1	11.8	4.9	0
	平均風速 (m/s)	2.8	2.6	3.1	3	2.5	2.6	3.1	3.8	4.1	3.9	4.3	3.6	3.3	5.1	5.6	4.7	0
C-D	出現頻度 (%)	1.1	0.6	0.6	0	0.6	0	1.1	1.7	5.7	18.2	30.1	0.6	1.7	11.4	23.3	3.4	0
	平均風速 (m/s)	4.7	4.9	4.8	0	5.3	0	4.3	5.4	4.9	4.6	4.8	5.6	5	4.8	4.9	4.8	0
D	出現頻度 (%)	0.5	1.6	2.2	3.1	1.6	1	1.5	2.9	4.3	6.8	12.5	5.1	3.1	5.1	5.3	2.1	41.1
	平均風速 (m/s)	2.3	1.8	2.1	2	1.7	1.5	2.1	2.2	2.1	2.1	2.5	1.8	2.3	3.8	4.2	3.8	0.7
E	出現頻度 (%)	4	2.3	4	9.2	2.3	0	0.6	2.3	6.3	7.5	16.1	6.3	6.3	14.9	9.8	8	0
	平均風速 (m/s)	2.9	2.3	2.4	2.4	2.3	0	2.3	2.8	2.7	2.7	2.4	2.8	3.2	3	3	3.2	0
F	出現頻度 (%)	4.8	1.8	3	6.1	1.8	2.4	2.4	6.7	12.7	11.5	11.5	5.5	7.3	8.5	7.3	6.7	0
	平均風速 (m/s)	2.3	2.2	2.3	2.3	2.5	2.5	2.4	2.3	2.2	2.3	2.4	2.2	2.3	2.4	2.4	2.3	0
G	出現頻度 (%)	1.3	1.7	1.7	2.5	2.2	1.8	1.8	5	5.3	5.3	5.7	3.7	2	1.5	1.1	1.4	56.1
	平均風速 (m/s)	1.3	1.5	1.4	1.4	1.4	1.3	1.3	1.3	1.4	1.4	1.4	1.5	1.4	1.4	1.5	1.3	0.7

注 1. 有風時 : 風速 1.0m/s 超、弱風時 : 風速 1.0m/s 以下

表 1-3-1-1(3) 予測に用いた気象条件（建設機械の稼働に伴う二酸化窒素及び浮遊粒子状物質）

地点：12～17

大気安定度	有風時の出現頻度及び平均風速																	弱風時出現頻度(%)
	風向	NNE	NE	ENE	E	ESE	SE	SSE	S	SSW	SW	WSW	W	WNW	NW	NNW	N	
A	出現頻度(%)	2.3	6.1	8.6	8.1	6.3	7.1	6.3	8.1	7.4	4.3	2.8	2	1.8	2.8	1.3	3	21.6
	平均風速(m/s)	1.4	1.4	1.4	1.4	1.5	1.4	1.4	1.6	1.6	1.5	1.5	1.5	1.3	1.5	1.2	1.3	0.8
A-B	出現頻度(%)	1.8	2.8	4	4.8	6.2	7.5	5.9	6.9	6.9	4.7	1.9	1.2	1.5	1	0.9	1.6	40.5
	平均風速(m/s)	1.5	1.4	1.3	1.4	1.6	1.6	1.8	1.8	2.1	1.8	1.8	1.6	1.6	1.6	1.6	1.5	0.8
B	出現頻度(%)	3	2.6	3.6	2.2	4.6	2.6	3.6	5.8	10.6	8	3.4	0.4	1.6	1.8	2.2	2.6	41.2
	平均風速(m/s)	2.2	2.1	2	1.9	2.1	2.4	1.7	2.2	2.6	2.7	2.2	1.8	1.5	1.6	2	1.8	0.7
B-C	出現頻度(%)	10.3	1.7	1.7	0	1.7	1.7	1.7	1.7	25.9	24.1	1.7	1.7	1.7	0	8.6	15.5	0
	平均風速(m/s)	3.5	3.2	3.3	0	3	3.9	3.3	3.5	3.5	3.5	3.2	3	3.2	0	3.2	3.5	0
C	出現頻度(%)	8.7	0.6	1.5	0.6	0.6	1.5	0	1.7	19	52.5	2	0.9	0.6	0.9	4.7	4.4	0
	平均風速(m/s)	5.9	4.4	2.8	2.9	2.8	3.4	0	4.4	4.7	5.5	3.1	4.8	2.7	3.6	4.3	4.3	0
C-D	出現頻度(%)	4.6	0.5	1	0.5	0.5	0	0	0.5	21.8	51.8	1.5	1	0.5	0	6.6	9.1	0
	平均風速(m/s)	5.2	4.4	4.9	5.9	4.6	0	0	4.5	5	5.2	5	4.8	5.6	0	4.9	4.9	0
D	出現頻度(%)	3.7	1.5	0.8	0.6	0.7	0.6	0.5	1.9	12.3	27.1	5.7	1.3	1	2.2	5.9	3.4	30.7
	平均風速(m/s)	4.4	2.7	2.4	1.9	2.6	1.6	1.7	2.1	3.7	3.8	2.2	2.1	2	2.2	3.7	3.5	0.6
E	出現頻度(%)	4.6	2.3	0.5	1.4	1.9	0	0.5	2.3	8.8	37.5	15.7	1.9	1.9	4.2	9.3	7.4	0
	平均風速(m/s)	3.4	3.3	2.3	3.2	2.4	0	2.1	2.6	2.8	2.8	2.6	3	2.6	3	2.5	3.2	0
F	出現頻度(%)	3.5	2.6	0.9	2.6	2.6	0.9	1.7	0.9	6.1	10.4	15.7	7.8	4.3	11.3	21.7	7	0
	平均風速(m/s)	2.3	2.5	2.1	2.5	2.4	2.8	2.4	2.1	2.4	2.5	2.4	2.4	2.4	2.3	2.5	2.7	0
G	出現頻度(%)	1.8	1.4	0.9	0.8	1.1	0.9	0.9	1.5	3.8	6.1	5.2	2.8	2.3	3.2	3.4	2.4	61.5
	平均風速(m/s)	1.4	1.3	1.5	1.3	1.4	1.4	1.3	1.5	1.5	1.5	1.4	1.4	1.4	1.4	1.5	1.5	0.6

地点：18

大気安定度	有風時の出現頻度及び平均風速																	弱風時出現頻度(%)
	風向	NNE	NE	ENE	E	ESE	SE	SSE	S	SSW	SW	WSW	W	WNW	NW	NNW	N	
A	出現頻度(%)	0	6.2	18.5	0	0	0	0	0	0	0	0	1.5	3.1	4.6	1.5	0	64.6
	平均風速(m/s)	0	1.5	1.5	0	0	0	0	0	0	0	0	0	1.8	1.5	1.8	1.5	0
A-B	出現頻度(%)	0	4.1	8.2	1	0	0	0	1	1	0	2.1	3.1	2.1	7.2	5.2	1	63.9
	平均風速(m/s)	0	1.5	1.6	1.3	0	0	0	1.7	1.7	0	1.8	1.3	2	1.7	1.5	1.8	0.5
B	出現頻度(%)	0	1.7	13.3	1.7	0	0	0	0	1.7	0	0	3.3	3.3	1.7	8.3	5	60
	平均風速(m/s)	0	1.6	1.6	1.1	0	0	0	0	2.7	0	0	1.2	1.9	2.3	1.7	1.4	0.5
B-C	出現頻度(%)	0	0	0	0	0	0	0	0	0	0	0	0	0	0	0	0	0
	平均風速(m/s)	0	0	0	0	0	0	0	0	0	0	0	0	0	0	0	0	0
C	出現頻度(%)	0	0	0	0	0	0	0	0	0	0	0	0	50	50	0	0	0
	平均風速(m/s)	0	0	0	0	0	0	0	0	0	0	0	0	2	2.2	0	0	0
C-D	出現頻度(%)	0	0	0	0	0	0	0	0	0	0	0	0	0	0	0	0	0
	平均風速(m/s)	0	0	0	0	0	0	0	0	0	0	0	0	0	0	0	0	0
D	出現頻度(%)	0	0	1.6	0	0	0	0	0	0	0	2.8	3.6	0.4	2	2	0.4	87.1
	平均風速(m/s)	0	0	1.2	0	0	0	0	0	0	0	1.2	1.4	1.4	1.8	1.6	1.1	0.4
E	出現頻度(%)	0	0	0	0	0	0	0	0	0	0	0	0	0	0	0	0	0
	平均風速(m/s)	0	0	0	0	0	0	0	0	0	0	0	0	0	0	0	0	0
F	出現頻度(%)	0	0	0	0	0	0	0	0	0	0	0	100	0	0	0	0	0
	平均風速(m/s)	0	0	0	0	0	0	0	0	0	0	0	2	0	0	0	0	0
G	出現頻度(%)	0	0	0	0	0	0	0	0	0	0	21.1	9.5	1	0	2	0	66.3
	平均風速(m/s)	0	0	0	0	0	0	0	0	0	0	1.3	1.4	1.4	0	1.6	0	0.5

注 1. 有風時：風速 1.0m/s 超、弱風時：風速 1.0m/s 以下

表 1-3-1-1(4) 予測に用いた気象条件 (建設機械の稼働に伴う二酸化窒素及び浮遊粒子状物質)

地点 : 19

大気安定度	有風時の出現頻度及び平均風速																	弱風時出現頻度 (%)
	風向	NNE	NE	ENE	E	ESE	SE	SSE	S	SSW	SW	WSW	W	WNW	NW	NNW	N	
A	出現頻度 (%)	4	2	2	0	4	8	18	8	4	0	0	2	0	0	2	0	46
	平均風速 (m/s)	1.1	1.6	1.1	0	1.1	1.2	1.5	1.5	1.2	0	0	1.2	0	0	1.3	0	0.8
A-B	出現頻度 (%)	6	4	3	0	0	2	16	13	2	1	0	0	0	0	1	0	52
	平均風速 (m/s)	1.4	1.2	1.3	0	0	1.3	1.7	1.9	2.1	1.7	0	0	0	0	1.2	0	0.7
B	出現頻度 (%)	3	1.5	0	1.5	0	6.1	16.7	15.2	1.5	0	1.5	0	0	0	0	1.5	51.5
	平均風速 (m/s)	1.4	1.4	0	2.8	0	1.3	2.6	2.4	1.8	0	1.7	0	0	0	0	1.1	0.5
B-C	出現頻度 (%)	0	0	0	0	0	0	0	100	0	0	0	0	0	0	0	0	0
	平均風速 (m/s)	0	0	0	0	0	0	0	3.2	0	0	0	0	0	0	0	0	0
C	出現頻度 (%)	0	0	0	0	0	0	33.3	66.7	0	0	0	0	0	0	0	0	0
	平均風速 (m/s)	0	0	0	0	0	0	2	2.3	0	0	0	0	0	0	0	0	0
C-D	出現頻度 (%)	0	0	0	0	0	0	0	0	0	0	0	0	0	0	0	0	0
	平均風速 (m/s)	0	0	0	0	0	0	0	0	0	0	0	0	0	0	0	0	0
D	出現頻度 (%)	0.4	0	0	0.4	0	1.2	5.6	6.5	1.2	0	0	0	0	0	0.8	0	83.9
	平均風速 (m/s)	1.3	0	0	1.9	0	1.5	1.5	1.6	1.3	0	0	0	0	0	1.2	0	0.3
E	出現頻度 (%)	0	0	0	0	0	0	0	0	0	0	0	0	0	0	0	0	0
	平均風速 (m/s)	0	0	0	0	0	0	0	0	0	0	0	0	0	0	0	0	0
F	出現頻度 (%)	0	0	0	0	0	0	0	0	0	0	0	0	0	0	0	0	0
	平均風速 (m/s)	0	0	0	0	0	0	0	0	0	0	0	0	0	0	0	0	0
G	出現頻度 (%)	0	0	0	0	0	0	2	2.5	2	0	0	0.5	0	0	0.5	0.5	92
	平均風速 (m/s)	0	0	0	0	0	0	1.5	1.5	1.3	0	0	1.1	0	0	1.4	1.1	0.2

地点 : 20

大気安定度	有風時の出現頻度及び平均風速																	弱風時出現頻度 (%)
	風向	NNE	NE	ENE	E	ESE	SE	SSE	S	SSW	SW	WSW	W	WNW	NW	NNW	N	
A	出現頻度 (%)	0	0.6	0.6	2.9	2.3	2.3	4.9	10	25.6	22	4.9	1.3	1	1	1.9	0	18.8
	平均風速 (m/s)	0	1.1	1.2	1.2	1.4	1.5	1.4	1.5	1.7	1.6	1.5	1.4	1.5	1.6	1.6	0	0.8
A-B	出現頻度 (%)	0.2	0.3	0.8	0.5	1.2	1.3	2.5	10.6	28.1	15.6	3.1	0.7	1	2.3	2.5	0.6	28.7
	平均風速 (m/s)	2.5	1.6	1.3	1.4	1.5	1.6	1.6	1.9	2.3	2	1.6	1.6	1.5	1.6	1.6	1.9	0.7
B	出現頻度 (%)	1.8	1.4	0.9	1.8	0.9	1.5	2.5	10.4	29.3	6.8	1.1	0.6	0.8	1.6	3	1.2	34.6
	平均風速 (m/s)	2.2	1.7	2.2	1.6	1.3	1.6	1.8	2.5	2.6	2.3	1.8	2.5	1.9	2.1	2	2.1	0.7
B-C	出現頻度 (%)	3.1	2	4.1	1	3.1	2	3.1	16.3	41.8	3.1	0	0	2	6.1	6.1	6.1	0
	平均風速 (m/s)	3.1	3.2	3.5	3.5	3.3	3.2	3.2	3.3	3.3	3.2	0	0	3.2	3.4	3.5	3.2	0
C	出現頻度 (%)	5.3	6.1	3.8	3.8	2.3	1.5	9.2	21.4	25.2	5.3	1.5	0.8	1.5	4.6	3.8	3.8	0
	平均風速 (m/s)	3.5	2.8	3.4	2.7	2.8	4	2.9	2.8	2.7	2.5	3.3	2.1	3.3	3.2	2.8	2.5	0
C-D	出現頻度 (%)	20	10	0	0	0	10	0	10	0	10	0	0	0	10	10	20	0
	平均風速 (m/s)	4.6	4.5	0	0	0	5.1	0	4.6	0	5	0	0	0	4.2	4.2	4.9	0
D	出現頻度 (%)	2.8	3.6	1.6	1.2	1.3	1	1	1.7	1.6	0.5	0.2	0.1	0.2	0.3	2	2.8	78
	平均風速 (m/s)	1.8	2.5	2.4	1.5	1.6	1.7	1.7	2	1.9	1.4	1.2	1.5	1.4	1.2	1.4	1.6	0.6
E	出現頻度 (%)	17.4	38	10.9	3.3	4.3	2.2	5.4	3.3	0	0	0	1.1	0	1.1	6.5	6.5	0
	平均風速 (m/s)	2.5	3.1	2.7	2.4	2.6	2.5	3	2.7	0	0	0	3.4	0	2.2	2.6	2.8	0
F	出現頻度 (%)	25.2	23.3	5.8	8.7	6.8	2.9	2.9	3.9	0	4.9	0	1.9	0	1	2.9	9.7	0
	平均風速 (m/s)	2.3	2.4	2.4	2.3	2.4	2.2	2.2	2.4	0	2.2	0	2	0	2.4	2.1	2.4	0
G	出現頻度 (%)	3.8	3.6	2.3	2.3	1.9	1.9	0.9	0.7	0.4	0.4	0	0.3	0.2	0.7	1.2	3.1	76.2
	平均風速 (m/s)	1.4	1.4	1.4	1.4	1.4	1.4	1.4	1.4	1.4	1.3	1.2	1.4	1.3	1.4	1.5	1.4	0.6

注 1. 有風時 : 風速 1.0m/s 超、弱風時 : 風速 1.0m/s 以下

(2) 資材及び機械の運搬に用いる車両の運行に伴う二酸化窒素及び浮遊粒子状物質の予測に用いる気象条件

現地調査結果に基づき気象条件を設定したものを表 1-3-1-2 に示す。

表 1-3-1-2(1) 予測に用いた気象条件
(資材及び機械の運搬に用いる車両の運行に伴う二酸化窒素及び浮遊粒子状物質)

地点：01

時刻	有風時の出現頻度及び平均風速																	弱風時 出現頻度 (%)
	風 向	NNE	NE	ENE	E	ESE	SE	SSE	S	SSW	SW	WSW	W	WNW	NW	NNW	N	
1	出現頻度 (%)	0	0	0	3.6	0	0	0	0	0	0	3.6	0	0	0	0	0	92.9
	平均風速 (m/s)	0	0	0	1.1	0	0	0	0	0	0	1.3	0	0	0	0	0	0.4
2	出現頻度 (%)	0	0	0	0	0	0	0	0	0	0	3.6	0	0	0	0	0	96.4
	平均風速 (m/s)	0	0	0	0	0	0	0	0	0	0	1.1	0	0	0	0	0	0.3
3	出現頻度 (%)	0	0	0	3.6	0	0	0	0	0	0	0	3.6	0	0	0	0	92.9
	平均風速 (m/s)	0	0	0	1.2	0	0	0	0	0	0	0	1.9	0	0	0	0	0.3
4	出現頻度 (%)	3.6	0	0	0	0	0	0	0	0	3.6	3.6	0	0	0	0	0	89.3
	平均風速 (m/s)	1.2	0	0	0	0	0	0	0	0	1.3	1.6	0	0	0	0	0	0.2
5	出現頻度 (%)	0	0	0	0	0	0	0	0	0	0	0	0	0	0	0	0	100
	平均風速 (m/s)	0	0	0	0	0	0	0	0	0	0	0	0	0	0	0	0	0.3
6	出現頻度 (%)	0	0	3.6	0	0	0	0	0	0	0	3.6	0	0	0	0	0	92.9
	平均風速 (m/s)	0	0	1.3	0	0	0	0	0	0	0	1.1	0	0	0	0	0	0.4
7	出現頻度 (%)	0	0	0	0	0	0	0	0	0	0	3.6	3.6	0	0	0	0	92.9
	平均風速 (m/s)	0	0	0	0	0	0	0	0	0	0	1.5	1.9	0	0	0	0	0.4
8	出現頻度 (%)	0	0	10.7	3.6	0	0	0	0	0	0	3.6	3.6	0	0	0	0	78.6
	平均風速 (m/s)	0	0	1.3	2.1	0	0	0	0	0	0	1.9	1.4	0	0	0	0	0.6
9	出現頻度 (%)	0	7.1	7.1	7.1	0	0	0	0	0	0	10.7	0	0	0	0	0	67.9
	平均風速 (m/s)	0	1.4	1.5	1.8	0	0	0	0	0	0	2.1	0	0	0	0	0	0.6
10	出現頻度 (%)	0	14.3	14.3	3.6	0	0	0	0	0	0	7.1	7.1	3.6	0	0	0	50
	平均風速 (m/s)	0	1.4	1.9	1.6	0	0	0	0	0	0	2.8	1.5	2	0	0	0	0.6
11	出現頻度 (%)	7.1	3.6	17.9	3.6	0	0	0	0	0	0	7.1	7.1	3.6	0	3.6	0	46.4
	平均風速 (m/s)	1.8	1.5	1.6	2	0	0	0	0	0	0	1.8	3.2	1.5	0	1.2	0	0.8
12	出現頻度 (%)	0	7.1	32.1	7.1	0	0	0	0	0	0	10.7	10.7	7.1	0	0	0	25
	平均風速 (m/s)	0	2	1.7	1.5	0	0	0	0	0	0	2.1	2.9	1.8	0	0	0	0.5
13	出現頻度 (%)	0	7.1	25	21.4	3.6	0	0	0	0	0	10.7	3.6	0	0	3.6	0	25
	平均風速 (m/s)	0	1.8	1.4	2.3	1.7	0	0	0	0	0	3.2	3.7	0	0	1.7	0	0.6
14	出現頻度 (%)	3.6	3.6	35.7	3.6	0	0	0	0	0	0	10.7	3.6	3.6	3.6	0	0	32.1
	平均風速 (m/s)	1.6	1.8	1.7	3.1	0	0	0	0	0	0	3.4	3.5	1.7	1.9	0	0	0.5
15	出現頻度 (%)	0	7.1	14.3	7.1	0	0	0	0	0	0	17.9	10.7	3.6	0	0	0	39.3
	平均風速 (m/s)	0	2.2	1.5	2	0	0	0	0	0	0	2.8	2.6	1.1	0	0	0	0.6
16	出現頻度 (%)	0	0	17.9	7.1	0	0	0	0	0	0	10.7	7.1	3.6	0	0	0	53.6
	平均風速 (m/s)	0	0	1.4	1.5	0	0	0	0	0	0	2.4	3.2	1.6	0	0	0	0.5
17	出現頻度 (%)	0	0	3.6	0	0	0	0	0	0	3.6	21.4	0	0	3.6	0	0	67.9
	平均風速 (m/s)	0	0	3	0	0	0	0	0	0	1.4	2	0	0	1.3	0	0	0.4
18	出現頻度 (%)	0	0	0	7.1	0	0	0	0	0	3.6	14.3	7.1	0	0	0	0	67.9
	平均風速 (m/s)	0	0	0	1.4	0	0	0	0	0	1.3	1.8	2.7	0	0	0	0	0.5
19	出現頻度 (%)	0	0	0	3.6	0	0	0	0	0	0	17.9	3.6	0	0	0	0	75
	平均風速 (m/s)	0	0	0	2.2	0	0	0	0	0	0	1.4	3.1	0	0	0	0	0.4
20	出現頻度 (%)	0	0	3.6	3.6	0	0	0	0	0	0	7.1	3.6	0	0	0	0	82.1
	平均風速 (m/s)	0	0	1.1	1.6	0	0	0	0	0	0	2	2.9	0	0	0	0	0.5
21	出現頻度 (%)	0	0	0	7.1	0	0	0	0	0	0	7.1	0	0	0	0	0	85.7
	平均風速 (m/s)	0	0	0	1.1	0	0	0	0	0	0	1.5	0	0	0	0	0	0.4
22	出現頻度 (%)	0	0	0	0	0	0	0	0	0	0	10.7	3.6	0	0	0	0	85.7
	平均風速 (m/s)	0	0	0	0	0	0	0	0	0	0	1.5	2	0	0	0	0	0.3
23	出現頻度 (%)	0	0	0	3.6	0	0	0	0	0	3.6	7.1	0	0	0	0	0	85.7
	平均風速 (m/s)	0	0	0	1.4	0	0	0	0	0	1.8	1.4	0	0	0	0	0	0.3
24	出現頻度 (%)	0	0	0	0	0	0	0	0	0	0	0	0	0	0	0	0	100
	平均風速 (m/s)	0	0	0	0	0	0	0	0	0	0	0	0	0	0	0	0	0.4
全日	出現頻度 (%)	0.6	2.1	7.7	4	0.1	0	0	0	0	0.6	8	3.3	1	0.3	0.3	0	71.9
	平均風速 (m/s)	1.6	1.7	1.6	1.8	1.7	0	0	0	0	1.5	2.1	2.6	1.6	1.6	1.5	0	0.4

注 1. 有風時：風速 1.0m/s 超、弱風時：風速 1.0m/s 以下

表 1-3-1-2(2) 予測に用いた気象条件
(資材及び機械の運搬に用いる車両の運行に伴う二酸化窒素及び浮遊粒子状物質)

地点：02

時刻	有風時の出現頻度及び平均風速																	弱風時 出現頻度 (%)
	風 向	NNE	NE	ENE	E	ESE	SE	SSE	S	SSW	SW	WSW	W	WNW	NW	NNW	N	
1	出現頻度 (%)	0	0	0	0	0	0	0	0	0	21.4	3.6	0	0	0	0	0	75
	平均風速 (m/s)	0	0	0	0	0	0	0	0	0	1.4	1.4	0	0	0	0	0	0.5
2	出現頻度 (%)	0	0	0	0	0	0	0	0	0	14.3	10.7	0	0	0	0	0	75
	平均風速 (m/s)	0	0	0	0	0	0	0	0	0	1.4	1.7	0	0	0	0	0	0.5
3	出現頻度 (%)	0	0	0	0	0	0	0	0	0	14.3	7.1	3.6	0	0	0	0	75
	平均風速 (m/s)	0	0	0	0	0	0	0	0	0	1.2	2.1	1.3	0	0	0	0	0.5
4	出現頻度 (%)	0	0	0	0	0	0	0	0	0	17.9	14.3	0	0	0	0	0	67.9
	平均風速 (m/s)	0	0	0	0	0	0	0	0	0	1.2	1.6	0	0	0	0	0	0.5
5	出現頻度 (%)	0	0	0	0	3.6	0	0	0	0	7.1	10.7	0	0	0	0	0	78.6
	平均風速 (m/s)	0	0	0	0	1.3	0	0	0	0	1.6	1.8	0	0	0	0	0	0.4
6	出現頻度 (%)	0	0	0	0	0	0	0	0	0	21.4	7.1	0	0	0	0	0	71.4
	平均風速 (m/s)	0	0	0	0	0	0	0	0	0	1.7	1.7	0	0	0	0	0	0.4
7	出現頻度 (%)	0	0	0	0	3.6	3.6	0	0	0	7.1	3.6	0	0	0	0	0	82.1
	平均風速 (m/s)	0	0	0	0	1.3	1.1	0	0	0	1.6	1.8	0	0	0	0	0	0.4
8	出現頻度 (%)	0	0	14.3	0	0	0	0	0	3.6	3.6	0	0	0	0	0	0	78.6
	平均風速 (m/s)	0	0	1.2	0	0	0	0	0	1.6	1.6	0	0	0	0	0	0	0.5
9	出現頻度 (%)	0	10.7	3.6	0	0	0	3.6	3.6	0	3.6	3.6	0	0	0	0	0	71.4
	平均風速 (m/s)	0	2.5	1.1	0	0	0	1.3	1.6	0	3	3.1	0	0	0	0	0	0.6
10	出現頻度 (%)	0	21.4	0	3.6	0	0	0	7.1	3.6	0	7.1	0	0	0	0	0	57.1
	平均風速 (m/s)	0	2.3	0	1.3	0	0	0	1.5	1.1	0	3.4	0	0	0	0	0	0.7
11	出現頻度 (%)	3.6	21.4	0	3.6	10.7	0	3.6	3.6	3.6	3.6	7.1	0	0	0	0	0	39.3
	平均風速 (m/s)	1.5	2	0	1.8	1.7	0	1.7	2	1.5	2.9	2.4	0	0	0	0	0	0.6
12	出現頻度 (%)	7.1	39.3	3.6	10.7	0	3.6	0	0	3.6	0	7.1	0	0	0	0	0	25
	平均風速 (m/s)	2	2.1	1.1	2.3	0	3.2	0	0	2.7	0	4.5	0	0	0	0	0	0.9
13	出現頻度 (%)	10.7	32.1	7.1	3.6	7.1	7.1	0	7.1	0	3.6	3.6	3.6	0	0	0	0	14.3
	平均風速 (m/s)	2.4	2	1.9	1.1	2	1.5	0	1.8	0	2.6	2.5	1.9	0	0	0	0	0.6
14	出現頻度 (%)	17.9	32.1	3.6	3.6	3.6	3.6	7.1	0	7.1	7.1	3.6	0	0	0	0	0	10.7
	平均風速 (m/s)	1.6	2.2	1.2	2.6	2.2	1.6	1.9	0	2	3.3	2.8	0	0	0	0	0	0.7
15	出現頻度 (%)	10.7	10.7	3.6	3.6	10.7	0	7.1	3.6	3.6	7.1	3.6	0	3.6	0	0	3.6	28.6
	平均風速 (m/s)	2	2.6	1.3	1.1	2.5	0	1.2	1.6	3.5	3.8	1.4	0	2.5	0	0	2.5	0.7
16	出現頻度 (%)	10.7	7.1	3.6	3.6	3.6	0	0	0	0	3.6	10.7	0	0	0	0	3.6	53.6
	平均風速 (m/s)	1.6	1.6	1.3	1.4	1.1	0	0	0	0	1.7	2.8	0	0	0	0	2.3	0.6
17	出現頻度 (%)	10.7	0	3.6	0	7.1	0	0	0	0	10.7	7.1	3.6	0	0	0	0	57.1
	平均風速 (m/s)	1.4	0	2.5	0	1.2	0	0	0	0	1.5	1.7	2.6	0	0	0	0	0.6
18	出現頻度 (%)	0	0	3.6	0	0	0	0	0	7.1	21.4	3.6	0	0	0	0	3.6	60.7
	平均風速 (m/s)	0	0	1.4	0	0	0	0	0	2.2	1.6	1.5	0	0	0	0	2	0.4
19	出現頻度 (%)	0	0	0	0	3.6	0	0	3.6	0	21.4	14.3	0	0	0	0	0	57.1
	平均風速 (m/s)	0	0	0	0	2.8	0	0	1.7	0	1.6	1.4	0	0	0	0	0	0.6
20	出現頻度 (%)	0	0	0	0	0	0	0	0	3.6	32.1	7.1	0	0	0	0	0	57.1
	平均風速 (m/s)	0	0	0	0	0	0	0	0	1.1	1.6	1.5	0	0	0	0	0	0.6
21	出現頻度 (%)	0	0	0	0	0	0	0	0	3.6	25	3.6	0	0	0	0	0	67.9
	平均風速 (m/s)	0	0	0	0	0	0	0	0	1.4	1.6	1.9	0	0	0	0	0	0.6
22	出現頻度 (%)	0	0	0	0	0	0	0	3.6	0	32.1	0	0	0	0	0	0	64.3
	平均風速 (m/s)	0	0	0	0	0	0	0	1.4	0	1.5	0	0	0	0	0	0	0.6
23	出現頻度 (%)	0	0	0	0	0	0	0	0	0	28.6	10.7	0	0	0	0	0	60.7
	平均風速 (m/s)	0	0	0	0	0	0	0	0	0	1.9	2.1	0	0	0	0	0	0.4
24	出現頻度 (%)	0	0	0	0	0	0	0	0	0	25	7.1	0	0	0	0	0	67.9
	平均風速 (m/s)	0	0	0	0	0	0	0	0	0	1.8	2	0	0	0	0	0	0.4
全日	出現頻度 (%)	3	7.3	1.9	1.3	2.2	0.7	0.9	1.3	1.6	13.8	6.5	0.4	0.1	0	0	0.4	58.2
	平均風速 (m/s)	1.8	2.2	1.4	1.8	1.8	1.8	1.6	1.6	1.9	1.7	2.1	1.9	2.5	0	0	2.3	0.5

注 1. 有風時：風速 1.0m/s 超、弱風時：風速 1.0m/s 以下

表 1-3-1-2(3) 予測に用いた気象条件
(資材及び機械の運搬に用いる車両の運行に伴う二酸化窒素及び浮遊粒子状物質)

地点：03

時刻	有風時の出現頻度及び平均風速																	弱風時 出現頻度 (%)
	風 向	NNE	NE	ENE	E	ESE	SE	SSE	S	SSW	SW	WSW	W	WNW	NW	NNW	N	
1	出現頻度 (%)	3.6	0	0	3.6	3.6	0	3.6	0	0	3.6	3.6	0	0	0	0	0	78.6
	平均風速 (m/s)	1.2	0	0	1.8	1.3	0	2.1	0	0	2.2	2.5	0	0	0	0	0	0.4
2	出現頻度 (%)	0	0	0	7.1	0	0	3.6	0	3.6	3.6	0	0	0	0	0	0	82.1
	平均風速 (m/s)	0	0	0	1.5	0	0	1.2	0	1.1	2.2	0	0	0	0	0	0	0.4
3	出現頻度 (%)	0	0	0	3.6	3.6	0	0	0	0	3.6	0	0	3.6	0	0	0	85.7
	平均風速 (m/s)	0	0	0	1.4	1.3	0	0	0	0	2	0	0	1.2	0	0	0	0.5
4	出現頻度 (%)	0	0	0	0	0	0	0	0	7.1	0	3.6	0	0	0	0	3.6	85.7
	平均風速 (m/s)	0	0	0	0	0	0	0	0	2	0	1.5	0	0	0	0	1.2	0.6
5	出現頻度 (%)	0	0	0	3.6	0	0	0	3.6	7.1	3.6	3.6	0	0	3.6	0	0	75
	平均風速 (m/s)	0	0	0	1.1	0	0	0	1.5	1.8	5	1.2	0	0	1.2	0	0	0.4
6	出現頻度 (%)	0	0	3.6	0	0	0	0	0	3.6	3.6	3.6	0	0	0	0	0	85.7
	平均風速 (m/s)	0	0	1.4	0	0	0	0	0	1.1	1.6	3.6	0	0	0	0	0	0.5
7	出現頻度 (%)	0	0	0	3.6	0	0	3.6	0	0	3.6	0	3.6	0	0	0	0	85.7
	平均風速 (m/s)	0	0	0	1.2	0	0	1.2	0	0	1.8	0	2.3	0	0	0	0	0.6
8	出現頻度 (%)	0	0	0	0	0	0	0	3.6	3.6	7.1	0	0	3.6	7.1	0	0	75
	平均風速 (m/s)	0	0	0	0	0	0	0	2.3	1.1	1.5	0	0	1.2	2.8	0	0	0.6
9	出現頻度 (%)	3.6	0	3.6	0	0	0	0	0	0	3.6	0	0	0	7.1	0	0	82.1
	平均風速 (m/s)	1.1	0	1.8	0	0	0	0	0	0	1.4	0	0	0	2.7	0	0	0.6
10	出現頻度 (%)	0	3.6	3.6	0	3.6	0	3.6	0	3.6	3.6	0	3.6	0	3.6	3.6	0	67.9
	平均風速 (m/s)	0	1.4	1.3	0	1.2	0	1.5	0	1.4	1.3	0	1.4	0	4.8	1.1	0	0.7
11	出現頻度 (%)	3.6	0	0	3.6	3.6	0	3.6	0	0	10.7	7.1	3.6	0	3.6	3.6	0	57.1
	平均風速 (m/s)	1.3	0	0	1.5	1.2	0	1.5	0	0	1.5	2.7	1.1	0	5.2	1.1	0	0.7
12	出現頻度 (%)	3.6	0	0	0	3.6	0	0	3.6	0	7.1	10.7	10.7	14.3	7.1	3.6	0	35.7
	平均風速 (m/s)	1.7	0	0	0	1.9	0	0	2.4	0	1.2	1.4	3.4	1.8	3.5	6.3	0	0.8
13	出現頻度 (%)	7.1	0	7.1	0	0	3.6	0	7.1	0	7.1	3.6	10.7	7.1	0	3.6	10.7	32.1
	平均風速 (m/s)	1.8	0	1.6	0	0	1.4	0	3.9	0	1.8	1.7	2.3	2.8	0	6.5	3	0.8
14	出現頻度 (%)	3.6	3.6	3.6	3.6	0	0	3.6	3.6	0	0	7.1	17.9	14.3	3.6	14.3	0	21.4
	平均風速 (m/s)	2.1	1.3	1.4	2.5	0	0	4.6	5.7	0	0	2.6	1.9	2.8	1.5	4.2	0	0.7
15	出現頻度 (%)	0	7.1	7.1	0	0	0	3.6	3.6	21.4	0	0	14.3	7.1	3.6	10.7	3.6	17.9
	平均風速 (m/s)	0	1.8	2.6	0	0	0	5.5	1.1	3.7	0	0	2	3.2	3.8	4.8	2.6	0.7
16	出現頻度 (%)	0	0	3.6	7.1	0	3.6	0	7.1	14.3	7.1	3.6	3.6	14.3	3.6	10.7	0	21.4
	平均風速 (m/s)	0	0	2.1	2.6	0	3.3	0	5.4	3.4	4.7	2.3	3	2.8	6.9	3.4	0	0.6
17	出現頻度 (%)	3.6	3.6	3.6	7.1	0	0	3.6	7.1	14.3	7.1	10.7	0	3.6	3.6	7.1	3.6	21.4
	平均風速 (m/s)	1.7	2	1.5	1.6	0	0	3.8	2.7	4.9	2.5	2.3	0	2.9	2.9	5.4	1.8	0.6
18	出現頻度 (%)	3.6	3.6	7.1	3.6	3.6	0	0	7.1	7.1	14.3	3.6	0	3.6	10.7	3.6	7.1	21.4
	平均風速 (m/s)	1.5	1.5	2.2	2.6	1.2	0	0	3.2	3.7	1.9	4.4	0	1.4	2.6	1.3	3.5	0.8
19	出現頻度 (%)	0	0	7.1	0	3.6	0	3.6	3.6	7.1	0	7.1	3.6	3.6	3.6	0	10.7	46.4
	平均風速 (m/s)	0	0	1.9	0	2	0	1.6	3	1.5	0	2.5	2	1.4	2.5	0	1.9	0.8
20	出現頻度 (%)	3.6	3.6	0	0	0	0	3.6	0	3.6	3.6	0	0	7.1	3.6	0	7.1	64.3
	平均風速 (m/s)	1.2	1.2	0	0	0	0	2.9	0	2.1	1.6	0	0	1.5	3.3	0	1.4	0.6
21	出現頻度 (%)	3.6	0	0	3.6	14.3	0	0	0	7.1	3.6	0	0	3.6	0	0	0	64.3
	平均風速 (m/s)	2.9	0	0	1.4	1.5	0	0	0	2.2	2.7	0	0	1.7	0	0	0	0.5
22	出現頻度 (%)	0	3.6	14.3	0	0	0	0	3.6	3.6	3.6	0	3.6	7.1	0	0	3.6	57.1
	平均風速 (m/s)	0	1.5	1.3	0	0	0	0	2.3	1.8	2.5	0	1.5	1.5	0	0	1.1	0.6
23	出現頻度 (%)	0	3.6	0	0	7.1	0	0	0	7.1	0	0	0	0	0	0	3.6	78.6
	平均風速 (m/s)	0	1.3	0	0	1.6	0	0	0	2.2	0	0	0	0	0	0	1.1	0.5
24	出現頻度 (%)	0	7.1	3.6	0	0	0	0	0	7.1	0	3.6	0	0	0	0	0	78.6
	平均風速 (m/s)	0	1.5	2	0	0	0	0	0	2.1	0	1.4	0	0	0	0	0	0.4
全日	出現頻度 (%)	1.6	1.6	2.8	2.1	1.9	0.3	1.5	2.2	5.1	4.2	3	3.1	3.9	2.7	2.5	2.2	59.2
	平均風速 (m/s)	1.7	1.5	1.8	1.8	1.5	2.3	2.6	3.2	2.8	2.1	2.3	2.2	2.2	3.2	4	2.2	0.6

注 1. 有風時：風速 1.0m/s 超、弱風時：風速 1.0m/s 以下

表 1-3-1-2(4) 予測に用いた気象条件
(資材及び機械の運搬に用いる車両の運行に伴う二酸化窒素及び浮遊粒子状物質)

地点：04～07

時刻	有風時の出現頻度及び平均風速																	弱風時 出現頻度 (%)
	風 向	NNE	NE	ENE	E	ESE	SE	SSE	S	SSW	SW	WSW	W	WNW	NW	NNW	N	
1	出現頻度 (%)	1.1	1.4	1.4	2.2	2.2	1.9	1.4	2.5	5.3	4.2	8.1	5.8	3.1	2.8	1.7	2.2	52.6
	平均風速 (m/s)	1.6	1.4	1.4	1.4	1.7	1.4	1.6	1.2	1.4	1.7	1.6	1.4	1.8	2.8	2.8	1.7	0.7
2	出現頻度 (%)	1.1	1.4	1.4	2.8	3.1	1.9	1.7	3.3	3.6	3.3	6.7	4.5	2.2	3.6	1.4	1.9	56
	平均風速 (m/s)	1.2	1.5	1.6	1.8	1.3	1.3	1.7	1.4	1.3	1.3	1.5	1.5	1.4	2.9	3.7	1.4	0.7
3	出現頻度 (%)	0.8	0.6	1.4	2.2	0.8	0.8	1.7	4.2	3.1	4.7	4.2	3.3	1.9	3.9	2.2	2.2	61.8
	平均風速 (m/s)	1.3	1.6	1.8	1.5	1.5	1.1	1.2	1.4	1.8	1.5	1.4	1.6	1.7	2.7	3.7	2.2	0.7
4	出現頻度 (%)	0.6	1.4	1.9	1.9	2.2	0.8	1.1	3.6	4.5	3.6	6.1	4.2	3.3	2.5	1.4	0.8	59.9
	平均風速 (m/s)	1.9	1.5	1.7	1.6	1.5	1.6	1.2	1.1	1.5	1.3	1.5	1.5	2	2.9	4.2	2.1	0.7
5	出現頻度 (%)	2.2	1.7	1.1	1.9	1.7	1.9	1.1	2.5	3.1	3.6	4.2	3.3	2.5	1.9	2.8	1.7	62.7
	平均風速 (m/s)	2.4	1.6	1.9	1.4	1.3	1.5	1.6	1.3	1.3	1.3	1.3	2	2.4	2.9	2.4	2.5	0.6
6	出現頻度 (%)	0.8	2.2	2.8	3.1	1.9	1.7	1.1	1.4	3.1	2.2	5	4.7	1.7	3.3	2.5	1.4	61
	平均風速 (m/s)	2.6	1.9	1.5	1.9	1.5	1.3	1.7	1.3	1.4	1.4	1.3	1.3	1.6	2.7	2.5	1.6	0.6
7	出現頻度 (%)	0.6	2.5	2.2	2.8	0.8	1.4	2.2	2.2	2.8	3.9	3.9	5.6	1.9	1.4	2.8	0.8	62.1
	平均風速 (m/s)	1.5	1.4	1.4	2	1.7	1.3	2.1	1.2	1.5	1.4	1.5	1.5	1.9	2.9	2.9	4.3	0.7
8	出現頻度 (%)	1.1	0.3	3.6	4.2	1.1	1.1	1.1	1.9	1.7	3.6	4.2	2.5	2.5	1.9	2.2	1.7	65.2
	平均風速 (m/s)	1.3	1.7	1.9	1.7	1.2	1.3	1.5	1.9	1.4	1.3	1.3	1.4	1.4	2.8	3.8	2	0.7
9	出現頻度 (%)	3.1	2	5.3	5.9	3.6	1.4	1.4	2	0.8	2.8	5.6	3.4	1.7	3.4	3.4	1.7	52.8
	平均風速 (m/s)	1.5	1.5	1.4	1.6	1.4	1.6	1.5	2.1	1.3	1.5	1.3	1.5	1.6	2.2	3.1	3	0.8
10	出現頻度 (%)	2.8	2.8	5.9	6.7	4.8	2.2	1.7	2	3.1	4.2	6.2	4.8	2.8	3.1	4.2	2.2	40.6
	平均風速 (m/s)	1.6	1.5	1.5	1.6	1.3	1.3	1.6	2.3	2	1.3	1.4	1.4	1.6	2.8	4.1	1.8	0.8
11	出現頻度 (%)	2.2	5	5.9	6.4	2.8	1.1	3.4	3.9	5.3	6.4	4.2	7.3	2	3.6	3.6	2.5	34.2
	平均風速 (m/s)	1.7	1.5	2	1.5	1.7	1.6	1.6	2	1.9	1.5	1.7	2	2.4	3.4	4.3	2.2	0.8
12	出現頻度 (%)	3.4	3.4	7.6	3.9	3.4	3.1	2.8	3.1	4.2	4.5	8.7	5.6	3.6	5.6	4.8	5.6	26.9
	平均風速 (m/s)	1.5	1.7	1.8	1.4	1.6	1.5	1.5	2	2.7	2.4	2.6	2.1	1.5	3.7	3.8	2.5	0.8
13	出現頻度 (%)	2.2	7	4.2	5.3	4.8	2	2.2	4.5	4.2	9.2	10.6	6.2	4.5	4.8	3.9	4.8	19.6
	平均風速 (m/s)	1.7	1.8	1.8	2	1.7	1.5	1.5	2.1	2.7	3	3.4	1.8	2.5	3.3	5.2	3.5	0.8
14	出現頻度 (%)	1.4	3.9	3.9	2.8	3.6	1.4	4.2	4.5	5.6	14	18.8	3.1	2.5	6.2	5	2.2	16.8
	平均風速 (m/s)	1.6	1.6	2	2.5	1.8	1.7	2	2.8	2.8	3.6	3.4	2.4	2.9	4.1	4.7	4.8	0.7
15	出現頻度 (%)	1.1	4.2	2.5	4.2	1.4	2.5	2.8	8.1	5	17.6	15.1	3.9	2.2	3.6	7.6	3.9	14
	平均風速 (m/s)	2.5	2.2	2.2	1.7	1.7	1.8	2.6	2.8	2.9	3.7	4.2	2.4	2.2	5	4.8	3.2	0.7
16	出現頻度 (%)	1.7	2.2	2.2	3.6	1.7	2.8	3.9	7.8	7.5	16.8	17.9	2.5	2.2	5	9.2	0.8	12
	平均風速 (m/s)	1.7	1.9	2.6	2.5	2	2.1	2.2	2.8	3	3.6	4	1.8	2.5	4.9	4.7	5	0.7
17	出現頻度 (%)	1.1	1.1	2	2.8	2	2	3.6	9.8	7.5	15.4	16.5	3.6	3.4	6.4	7.5	3.1	12.3
	平均風速 (m/s)	2.1	1.9	2.5	2.3	1.7	2.3	2.2	2.4	2.9	2.9	3.6	2.4	2.6	3.8	4.5	4	0.8
18	出現頻度 (%)	0.6	3.3	2.8	1.7	1.1	1.1	1.7	5.3	5.6	13.1	23.7	6.4	3.6	3.3	6.7	3.1	17
	平均風速 (m/s)	3.2	2.1	2	2.3	2	1.7	2.7	2.4	2.2	2.4	2.9	2.3	2.4	3.3	4	3.9	0.7
19	出現頻度 (%)	1.4	0.8	2.8	3.1	1.7	1.9	2.8	4.5	5.3	12	22.8	5	3.3	5.8	4.5	2.5	19.8
	平均風速 (m/s)	2.6	1.5	1.9	2.3	1.7	1.7	1.5	1.8	2.3	2.1	2.5	2	2.4	3.3	3.7	3	0.8
20	出現頻度 (%)	1.1	1.7	1.7	3.1	1.1	0.8	1.9	3.9	8.6	12.5	15.9	4.7	2.8	5.3	5.3	2.5	27
	平均風速 (m/s)	2.2	1.9	1.6	1.7	1.5	1.3	2.2	1.3	1.9	1.8	2.2	1.9	2.2	2.7	3	2.6	0.7
21	出現頻度 (%)	0.8	3.6	2.2	2.2	2.2	0.8	0.8	7	5.8	10	13.9	5.8	2.5	4.7	4.2	2.2	30.9
	平均風速 (m/s)	1.9	1.7	1.8	2.2	1.7	1.3	2.2	1.3	1.6	1.7	2	2	1.9	2.9	3.5	2.3	0.7
22	出現頻度 (%)	1.1	0.6	1.7	3.6	1.9	0.6	1.4	3.6	7.2	7.2	9.5	3.3	3.9	3.6	2.5	3.1	45.1
	平均風速 (m/s)	2.4	1.8	2.1	1.9	1.6	1.4	1.4	1.7	1.5	1.7	1.8	1.6	1.8	3.4	3.1	2.6	0.7
23	出現頻度 (%)	1.1	1.4	1.1	4.7	1.9	1.7	1.4	4.5	6.4	5.8	9.2	3.3	3.1	5.3	3.6	1.1	44.3
	平均風速 (m/s)	1.4	1.6	1.4	1.7	1.4	1.2	1.4	1.3	1.5	1.5	1.9	1.7	2	2.4	3.3	2.2	0.7
24	出現頻度 (%)	1.4	1.4	1.7	4.2	3.3	0.8	0.6	1.7	6.4	4.2	7.5	4.7	2.5	3.9	3.6	0.8	51.3
	平均風速 (m/s)	1.3	1.6	1.4	1.8	1.6	1.2	1.3	1.6	1.5	1.6	1.6	1.5	3.1	2.8	2.5	1.8	0.7
全日	出現頻度 (%)	1.5	2.3	2.9	3.6	2.3	1.6	2	4.1	4.8	7.7	10.3	4.5	2.7	4	4	2.3	39.4
	平均風速 (m/s)	1.8	1.7	1.8	1.8	1.6	1.6	1.8	2	2	2.4	2.6	1.8	2.1	3.3	3.9	2.8	0.7

注 1. 有風時：風速 1.0m/s 超、弱風時：風速 1.0m/s 以下

表 1-3-1-2(5) 予測に用いた気象条件
 (資材及び機械の運搬に用いる車両の運行に伴う二酸化窒素及び浮遊粒子状物質)

地点:08~11

時刻	有風時の出現頻度及び平均風速																	弱風時 出現頻度 (%)
	風 向	NNE	NE	ENE	E	ESE	SE	SSE	S	SSW	SW	WSW	W	WNW	NW	NNW	N	
1	出現頻度 (%)	1.7	0.7	0.3	0	0.7	0.3	2.1	2.1	5.8	14.1	9.6	2.4	2.4	3.4	6.5	3.4	44.3
	平均風速 (m/s)	1.4	1.4	1.5	0	1.2	1.9	1.7	1.6	1.9	2.2	1.7	1.6	2.2	2	2.6	2.8	0.6
2	出現頻度 (%)	3.1	1.7	0.7	1	1	0.7	1	0.7	6.8	12.3	8.2	1.4	2.1	2.4	6.5	2.1	48.3
	平均風速 (m/s)	3.8	1.9	1.1	1.6	2.7	1.6	1.7	2	1.6	1.9	1.7	1.4	1.5	2.5	2.8	1.7	0.6
3	出現頻度 (%)	2.7	2.7	0	1	1	0.7	0.3	1	6.8	10.9	5.5	0.7	1.7	3.1	5.8	3.4	52.6
	平均風速 (m/s)	2.4	2.2	0	1.3	1.9	2.3	1.1	1.6	1.4	1.9	1.6	1.8	1.2	2.2	2.3	2.9	0.6
4	出現頻度 (%)	2.4	1	1	1.4	1	1	0.3	1	3.4	8.8	5.8	1.4	2	2.7	6.4	3.7	56.6
	平均風速 (m/s)	2.5	2	2.8	2.2	1.3	1.4	1.8	1.6	1.6	1.9	1.8	1.2	1.4	1.4	2.5	2.6	0.6
5	出現頻度 (%)	2.4	2.7	0.3	0.7	1.4	0.7	0.7	1.7	2	10.8	3.7	0.7	1.4	3.1	3.7	2.4	61.7
	平均風速 (m/s)	2.9	2.8	1.3	1.2	1.6	1.1	1.6	1.6	1.3	1.7	1.4	2.2	1.7	1.6	2.8	3.2	0.6
6	出現頻度 (%)	4	2.4	0.7	1.3	0.3	0	1	2.7	4.7	7.4	3.4	0.7	0.7	2.7	5.4	4.4	58.2
	平均風速 (m/s)	2.3	1.3	1.1	2.4	1.8	0	1.6	1.5	1.3	1.9	1.3	1.5	1.1	1.6	2.2	2.2	0.6
7	出現頻度 (%)	5.4	1.7	1	0.3	1	2.7	0.7	1.7	5.4	6.5	2	2	0.7	2.7	1.4	2.7	61.9
	平均風速 (m/s)	3.1	1.8	1.3	1.3	1.7	1.5	1.2	1.4	1.7	1.8	1.9	1.8	1.5	1.6	1.9	2.3	0.6
8	出現頻度 (%)	5.2	2.7	3.4	3.1	1	2.1	2.7	4.8	4.1	3.4	1	0.3	0.7	1	3.1	3.4	57.7
	平均風速 (m/s)	3.2	1.7	1.4	1.3	1.2	1.6	1.3	1.6	1.9	2	1.2	2.2	1.2	1.7	2	2.4	0.6
9	出現頻度 (%)	4.5	3.1	4.8	3.8	4.5	4.5	5.2	2.4	4.5	2.4	0.3	0.3	0.7	2.4	1	3.1	52.4
	平均風速 (m/s)	3.3	1.9	1.4	1.5	1.3	1.5	1.8	1.6	2.3	2.6	1.8	1.2	1.2	1.8	1.7	2.8	0.7
10	出現頻度 (%)	2.8	6.6	6.2	8	4.5	5.2	3.5	5.5	6.6	3.8	1.7	0.7	1	1	1	4.2	37.7
	平均風速 (m/s)	3.6	1.8	1.5	1.6	1.5	1.7	1.6	2.3	2.3	2.5	1.6	2.1	1.3	1.7	3.4	2.2	0.7
11	出現頻度 (%)	4.2	3.1	5.9	5.2	6.6	7	6.3	8	8.7	9.4	2.1	2.4	1	1.4	2.8	2.4	23.3
	平均風速 (m/s)	4.7	1.7	1.9	1.7	1.7	1.5	1.8	1.7	2.7	2.7	1.8	1.6	2.6	1.2	2.5	2.2	0.8
12	出現頻度 (%)	4.8	3.4	4.5	3.1	5.1	6.2	5.1	6.8	15.1	14.7	3.1	1.7	1.7	1.7	2.4	2.1	18.5
	平均風速 (m/s)	5.2	1.5	2	1.9	1.7	1.8	1.8	2.5	3.2	3.5	3.4	1.7	1.2	1.6	4.2	3.1	0.8
13	出現頻度 (%)	4.6	2.5	3.5	2.1	4.3	3.5	2.5	6	14.5	27	3.2	0.7	1.8	2.1	2.8	3.2	15.6
	平均風速 (m/s)	4.5	2.8	1.8	1.5	2.3	1.3	1.7	2.1	3.3	4.7	2.2	1.2	2.1	1.6	3.1	3.7	0.6
14	出現頻度 (%)	3.9	1.1	1.8	1.1	2.8	3.5	1.4	6	16.2	33.8	1.8	0.4	1.4	1.4	3.5	3.5	16.5
	平均風速 (m/s)	5.4	2	2.1	1.5	1.8	2.5	1.6	2.1	4.2	5.3	2.1	5.5	3.7	2.5	4.9	3.8	0.7
15	出現頻度 (%)	2.5	1.1	0	2.5	2.8	2.8	1.8	2.8	17	35.8	2.8	1.1	2.1	1.8	3.9	4.6	14.5
	平均風速 (m/s)	4.1	2.1	0	1.7	2.7	1.7	1.7	1.8	4.9	5.6	2.2	4.9	1.6	2.6	5.1	4.1	0.7
16	出現頻度 (%)	4.5	0	1.7	0.7	2.1	1.4	1.7	2.4	18.5	38	3.8	1.4	0.7	2.1	5.6	4.5	10.8
	平均風速 (m/s)	4.4	0	3.1	2	2.5	2.5	2.1	2	4.9	5.4	2.9	1.9	2.2	1.9	4.3	3.8	0.6
17	出現頻度 (%)	2.8	1.4	1.7	0.3	1	0.7	0	0.7	21.2	38.5	4.2	1	0.7	2.8	5.9	4.5	12.5
	平均風速 (m/s)	4	2	2.4	1.9	3.1	2.2	0	1.8	4.7	4.7	2.1	2.7	1.5	2.2	4.1	3.5	0.6
18	出現頻度 (%)	3.5	0.7	1	0.3	1	0.3	0.7	1	23	33.8	3.8	3.1	1.7	2.1	6.3	2.8	14.6
	平均風速 (m/s)	3.8	6.4	1.7	2.3	2.5	1.7	2	2.6	4.2	4.4	2.9	2.1	1.7	2.8	4.3	3.7	0.6
19	出現頻度 (%)	2.7	0.3	0.3	1	1.7	0	0.3	1.7	13.9	37.1	5.1	2.4	0.7	3.7	7.1	3.7	18
	平均風速 (m/s)	4	6.9	1.7	2.2	2.1	0	1.3	2.6	3.6	3.9	3	1.9	2	2.1	3.6	3.2	0.6
20	出現頻度 (%)	2.7	1.4	0.7	0.3	1	1	0	2.4	12.7	31.8	8.9	2.7	1.4	3.4	5.8	3.1	20.5
	平均風速 (m/s)	4.4	2	3.7	1.6	2.3	1.2	0	2.3	3.3	3.7	2.4	2.5	2.2	2.3	3.3	3.6	0.6
21	出現頻度 (%)	1.7	1.4	1.4	0.7	0.3	0.3	0.7	1.4	9.4	32.9	9.1	2.8	1.7	2.8	6.3	4.5	22.4
	平均風速 (m/s)	4.4	3.4	2	2	1.2	1.1	1.4	2.3	2.9	3.1	2.4	1.6	2.7	1.9	3	2.7	0.6
22	出現頻度 (%)	3.8	2.8	0.7	0.7	1	0.3	0.3	2.1	7.2	24.8	11.4	3.4	2.8	3.1	4.5	3.1	27.9
	平均風速 (m/s)	4.9	2	1.5	1.6	1.6	1.7	1.9	2.1	2.8	2.9	2.2	1.7	1.6	1.8	2.3	2.4	0.6
23	出現頻度 (%)	2.4	1	0.7	0.7	0.7	0.3	1	3.1	7.9	19.6	10.3	3.4	2.7	1.4	7.2	3.1	34.4
	平均風速 (m/s)	2.7	1.7	1.6	1.1	1.6	1.9	1.3	2	2.2	2.6	1.9	1.9	1.5	2	2.5	2.9	0.6
24	出現頻度 (%)	1.4	1	1	0.3	0.3	0	0.7	1	6.8	18.4	10.2	3.1	1.7	2	8.2	4.1	39.6
	平均風速 (m/s)	1.7	1.3	3	1.1	1.5	0	1.1	1.9	2	2.4	1.8	1.9	1.5	1.5	2.9	3.2	0.6
全日	出現頻度 (%)	3.3	1.9	1.8	1.7	2	1.9	1.7	2.9	10.1	19.8	5.1	1.7	1.5	2.4	4.7	3.4	34.4
	平均風速 (m/s)	3.8	2.1	1.8	1.7	1.9	1.7	1.7	2	3.4	3.8	2.1	1.9	1.8	1.9	3.1	3	0.6

注 1. 有風時：風速 1.0m/s 超、弱風時：風速 1.0m/s 以下

表 1-3-1-2(6) 予測に用いた気象条件
(資材及び機械の運搬に用いる車両の運行に伴う二酸化窒素及び浮遊粒子状物質)

地点：12

時刻	有風時の出現頻度及び平均風速																	弱風時 出現頻度 (%)
	風 向	NNE	NE	ENE	E	ESE	SE	SSE	S	SSW	SW	WSW	W	WNW	NW	NNW	N	
1	出現頻度 (%)	0	0	0	0	0	0	0	0	0	0	14.3	10.7	0	0	0	0	75
	平均風速 (m/s)	0	0	0	0	0	0	0	0	0	0	1.2	1.4	0	0	0	0	0.5
2	出現頻度 (%)	0	0	0	0	0	0	0	0	0	0	10.7	0	0	0	0	0	89.3
	平均風速 (m/s)	0	0	0	0	0	0	0	0	0	0	1.1	0	0	0	0	0	0.5
3	出現頻度 (%)	0	0	0	0	0	0	0	0	0	0	14.3	0	0	0	0	0	85.7
	平均風速 (m/s)	0	0	0	0	0	0	0	0	0	0	1.2	0	0	0	0	0	0.5
4	出現頻度 (%)	0	0	0	0	0	0	0	0	0	0	7.1	7.1	0	0	0	0	85.7
	平均風速 (m/s)	0	0	0	0	0	0	0	0	0	0	1.1	1.3	0	0	0	0	0.5
5	出現頻度 (%)	0	0	0	0	0	0	0	0	0	0	10.7	3.6	0	0	0	0	85.7
	平均風速 (m/s)	0	0	0	0	0	0	0	0	0	0	1.1	1.1	0	0	0	0	0.5
6	出現頻度 (%)	0	0	0	0	0	0	0	0	0	0	3.6	10.7	0	0	0	0	85.7
	平均風速 (m/s)	0	0	0	0	0	0	0	0	0	0	1.1	1.3	0	0	0	0	0.5
7	出現頻度 (%)	0	0	3.6	3.6	0	0	0	0	0	0	0	3.6	0	0	0	0	89.3
	平均風速 (m/s)	0	0	1.6	1.1	0	0	0	0	0	0	0	1.3	0	0	0	0	0.4
8	出現頻度 (%)	0	0	14.3	0	0	0	0	0	0	0	0	0	0	0	0	0	85.7
	平均風速 (m/s)	0	0	1.6	0	0	0	0	0	0	0	0	0	0	0	0	0	0.5
9	出現頻度 (%)	0	0	25	3.6	0	0	0	0	0	0	0	0	0	0	0	3.6	67.9
	平均風速 (m/s)	0	0	1.5	1.3	0	0	0	0	0	0	0	0	0	0	0	1.8	0.5
10	出現頻度 (%)	0	7.1	21.4	0	0	0	0	0	0	0	0	3.6	0	0	0	0	67.9
	平均風速 (m/s)	0	1.5	1.6	0	0	0	0	0	0	0	0	1.2	0	0	0	0	0.5
11	出現頻度 (%)	0	14.3	10.7	0	0	0	0	0	0	0	3.6	3.6	3.6	3.6	3.6	0	57.1
	平均風速 (m/s)	0	1.6	1.5	0	0	0	0	0	0	0	1.7	1.2	1.5	1.1	1.2	0	0.5
12	出現頻度 (%)	0	3.6	14.3	0	0	0	0	0	0	0	0	0	7.1	7.1	3.6	0	64.3
	平均風速 (m/s)	0	1.4	1.5	0	0	0	0	0	0	0	0	0	1.3	2.1	1.8	0	0.5
13	出現頻度 (%)	0	3.6	10.7	0	0	0	0	0	0	0	0	10.7	7.1	7.1	3.6	0	57.1
	平均風速 (m/s)	0	1.4	1.3	0	0	0	0	0	0	0	0	1.6	2.1	1.6	1.9	0	0.5
14	出現頻度 (%)	0	3.6	10.7	0	0	0	0	3.6	0	0	3.6	0	3.6	7.1	3.6	0	64.3
	平均風速 (m/s)	0	1.3	1.4	0	0	0	0	1.7	0	0	1.8	0	2.6	1.8	1.5	0	0.4
15	出現頻度 (%)	0	0	0	0	0	0	0	0	0	0	0	0	3.6	10.7	7.1	3.6	75
	平均風速 (m/s)	0	0	0	0	0	0	0	0	0	0	0	0	2	1.9	1.6	1.1	0.5
16	出現頻度 (%)	0	0	0	0	0	0	0	0	3.6	0	0	7.1	0	7.1	14.3	0	67.9
	平均風速 (m/s)	0	0	0	0	0	0	0	0	2.7	0	0	1.1	0	1.9	1.6	0	0.5
17	出現頻度 (%)	0	0	0	0	0	0	0	0	3.6	0	7.1	7.1	0	10.7	3.6	7.1	60.7
	平均風速 (m/s)	0	0	0	0	0	0	0	0	1.7	0	1.5	1.5	0	1.9	1.8	1.5	0.4
18	出現頻度 (%)	0	0	0	0	0	0	0	0	0	0	14.3	10.7	3.6	3.6	14.3	3.6	50
	平均風速 (m/s)	0	0	0	0	0	0	0	0	0	0	1.2	1.4	1.7	1.6	1.6	1.1	0.4
19	出現頻度 (%)	0	0	0	0	0	0	0	0	0	0	7.1	10.7	0	3.6	3.6	0	75
	平均風速 (m/s)	0	0	0	0	0	0	0	0	0	0	1.1	1.6	0	1.9	1.4	0	0.5
20	出現頻度 (%)	0	0	0	0	0	0	0	0	0	0	17.9	3.6	7.1	0	3.6	0	67.9
	平均風速 (m/s)	0	0	0	0	0	0	0	0	0	0	1.6	2	1.2	0	1.7	0	0.4
21	出現頻度 (%)	0	0	3.6	0	0	0	0	0	0	0	7.1	10.7	0	0	3.6	0	75
	平均風速 (m/s)	0	0	1.1	0	0	0	0	0	0	0	1.2	1.5	0	0	1.6	0	0.4
22	出現頻度 (%)	0	0	0	0	0	0	0	0	0	0	17.9	14.3	0	0	3.6	0	64.3
	平均風速 (m/s)	0	0	0	0	0	0	0	0	0	0	1.2	1.4	0	0	1.7	0	0.5
23	出現頻度 (%)	0	0	0	0	0	0	0	0	0	0	17.9	7.1	0	0	3.6	0	71.4
	平均風速 (m/s)	0	0	0	0	0	0	0	0	0	0	1.3	1.6	0	0	1.6	0	0.5
24	出現頻度 (%)	0	0	0	0	0	0	0	0	0	0	25	0	0	0	0	0	75
	平均風速 (m/s)	0	0	0	0	0	0	0	0	0	0	1.2	0	0	0	0	0	0.5
全日	出現頻度 (%)	0	1.3	4.8	0.3	0	0	0	0.1	0.3	0	7.6	5.2	1.5	2.5	3	0.7	72.6
	平均風速 (m/s)	0	1.5	1.5	1.2	0	0	0	1.7	2.2	0	1.3	1.4	1.7	1.8	1.6	1.4	0.5

注 1. 有風時：風速 1.0m/s 超、弱風時：風速 1.0m/s 以下

表 1-3-1-2(7) 予測に用いた気象条件
(資材及び機械の運搬に用いる車両の運行に伴う二酸化窒素及び浮遊粒子状物質)

地点：13

時刻	有風時の出現頻度及び平均風速																	弱風時 出現頻度 (%)
	風 向	NNE	NE	ENE	E	ESE	SE	SSE	S	SSW	SW	WSW	W	WNW	NW	NNW	N	
1	出現頻度 (%)	2.7	4.7	2.5	3.3	1.4	1.4	0.5	0.3	0	0	0	0.3	0	0.3	0.8	2.7	79.2
	平均風速 (m/s)	1.7	2.6	2	1.4	1.2	1.6	1.6	2.3	0	0	0	1.2	0	1.6	1.5	1.4	0.6
2	出現頻度 (%)	2.2	4.7	0.5	2.2	1.4	0.8	2.2	0.8	0	0.5	0	0.3	0	0.8	1.1	4.4	78.1
	平均風速 (m/s)	1.7	2	1.2	1.5	1.3	1.3	2.1	1.3	0	1.9	0	1.1	0	1.4	1.4	1.5	0.6
3	出現頻度 (%)	5.2	5.2	3.3	0.8	2.5	0.8	1.6	0.8	0.5	0	0.3	0.3	0.5	0.5	1.6	1.6	74.2
	平均風速 (m/s)	1.6	1.8	1.9	1.5	1.5	1.4	2	2.1	1.7	0	1.2	1.2	1.2	1.3	1.7	1.7	0.6
4	出現頻度 (%)	4.4	4.7	2.5	1.9	1.9	1.6	1.4	0.5	0.5	0.5	0.3	0.3	0.5	0.3	2.2	3.8	72.6
	平均風速 (m/s)	1.5	2.1	1.4	1.5	1.6	1.3	1.4	1.6	1.9	1.1	1.3	1.4	1.2	1.2	1.6	2	0.6
5	出現頻度 (%)	3.8	7.7	1.1	2.2	3	1.6	0.3	1.4	0.3	0.8	0	0	0	0	1.4	4.1	72.3
	平均風速 (m/s)	1.6	2	1.5	1.6	1.8	1.5	3.3	5.3	1.1	1.5	0	0	0	0	1.3	1.5	0.6
6	出現頻度 (%)	5.2	5.2	1.9	1.6	1.6	0.8	0.8	1.4	0.5	1.1	0	0.5	0	0.3	1.4	2.5	75.1
	平均風速 (m/s)	1.6	1.9	2.2	1.8	1.8	1.4	2.4	1.3	1.9	1.5	0	1.6	0	1.2	1.4	1.8	0.6
7	出現頻度 (%)	4.7	3.8	2.5	2.7	1.4	1.6	1.1	1.1	1.4	0	0	0.3	0	0.3	1.9	4.1	73.2
	平均風速 (m/s)	1.9	1.9	1.6	1.6	1.3	1.9	1.5	1.7	1.3	0	0	1.1	0	1.1	1.3	1.5	0.6
8	出現頻度 (%)	0.8	2.7	2.5	1.6	1.4	2.2	0.5	0.5	1.9	1.4	0.3	0.5	0.5	0.5	0.5	2.5	79.5
	平均風速 (m/s)	1.4	1.9	1.8	1.9	1.6	1.7	1.5	1.1	1.8	1.2	1.2	2	1.8	1.2	1.6	1.5	0.6
9	出現頻度 (%)	1.1	1.4	2.7	3.8	3.3	1.6	4.4	6.3	4.9	3.8	1.1	0	0	1.4	0.8	0.8	62.5
	平均風速 (m/s)	1.9	2.5	1.5	1.4	1.5	1.6	1.6	1.7	1.9	1.5	1.2	0	0	1.4	1.2	1.4	0.7
10	出現頻度 (%)	0.3	1.4	0.5	1.4	0.5	1.4	4.9	14	26.8	11	2.5	0.3	0.5	0.5	0.3	0	33.7
	平均風速 (m/s)	2.1	2	2.8	2.1	1.1	1.9	1.7	1.7	2.1	1.8	1.5	2.1	1.1	1.9	4.2	0	0.7
11	出現頻度 (%)	0.5	0	0.3	1.1	0	2.5	3.6	11.8	33.4	20.3	3.6	0.5	0.8	2.2	0.8	0.5	18.1
	平均風速 (m/s)	2.7	0	3.7	1.5	0	2.5	1.9	2.2	2.4	1.9	1.4	1.8	1.5	2.5	1.3	2.9	0.7
12	出現頻度 (%)	0.5	0.3	0.5	0.3	1.4	0.8	1.9	12.1	39.5	20	3.3	1.1	0.3	2.2	1.9	0.8	13.2
	平均風速 (m/s)	2.1	4.7	3.2	1.3	2.4	2.6	1.6	2.5	2.5	2.1	1.6	2.3	1.1	2.3	2.1	2.9	0.6
13	出現頻度 (%)	0.5	0.3	0.5	0.5	0	1.1	1.4	13.4	40.3	15.6	3.8	1.1	1.6	1.4	3.3	1.4	13.7
	平均風速 (m/s)	3.7	1.4	3.3	1.2	0	1.5	2.2	2.7	2.6	2.1	2	1.6	2.2	3	2.7	1.8	0.6
14	出現頻度 (%)	0.5	0.3	0.5	0.8	1.1	1.4	1.1	12.9	36.4	15.1	3	0.5	1.9	3	3.3	2.2	15.9
	平均風速 (m/s)	3.6	1.2	3.2	2.6	1.8	2.4	1.9	2.6	2.5	2.1	1.7	1.2	1.9	2.4	2.1	2.9	0.7
15	出現頻度 (%)	2.2	1.4	0.3	0	1.9	1.1	2.5	11.8	26.6	8.8	2.5	1.4	1.6	5.8	8.2	1.6	22.5
	平均風速 (m/s)	3.8	2.4	2.8	0	1.5	1.4	2	2.4	2.5	2.3	1.8	1.8	1.7	1.8	1.9	3	0.7
16	出現頻度 (%)	3	3	1.6	1.9	1.4	1.1	3.8	6.8	24.4	4.4	0.3	0.5	1.4	1.6	5.8	3.3	35.6
	平均風速 (m/s)	2.4	2.4	2.1	1.7	1.6	1.5	2	2.1	2.4	2	1.4	2.2	2.2	1.7	1.7	1.8	0.7
17	出現頻度 (%)	2.7	4.4	2.7	2.5	3	2.7	3.3	7.7	12.9	1.1	0.3	0.3	0.3	0.5	3.3	3.8	48.5
	平均風速 (m/s)	2.4	2.3	3.1	1.4	1.3	1.5	1.7	1.8	2	1.5	1.3	2.8	1.1	2	1.3	1.9	0.7
18	出現頻度 (%)	5.8	3.6	2.5	3.6	2.2	1.9	1.9	3	2.7	1.1	0	0	0.3	0.8	2.7	3.6	64.4
	平均風速 (m/s)	1.8	2.6	2.5	1.5	1.5	1.3	1.5	1.8	1.7	1.4	0	0	1.3	1.3	1.8	1.6	0.7
19	出現頻度 (%)	2.2	4.1	3.3	1.9	1.1	2.2	1.1	1.1	1.4	0.8	0	0	0	0.3	2.7	2.5	75.3
	平均風速 (m/s)	1.8	3	1.7	1.5	1.4	1.5	1.6	1.6	2.1	1.6	0	0	0	2.2	1.5	1.4	0.6
20	出現頻度 (%)	2.7	3	2.2	1.6	1.9	1.4	0.8	0.8	0.3	0.5	0	0.5	0.3	0.5	1.4	3.3	78.6
	平均風速 (m/s)	1.5	2.5	2.4	1.4	1.6	1.5	1.5	1.4	1.3	1.6	0	2.5	1.1	1.1	1.5	1.7	0.6
21	出現頻度 (%)	4.1	2.2	1.6	1.9	1.4	1.4	0.3	1.6	0.3	0.5	0.3	0.5	0	0.3	2.2	1.6	79.7
	平均風速 (m/s)	1.8	2.3	1.6	1.4	1.3	1.8	1.2	2.1	1.2	1.2	1.2	1.9	0	1.6	1.7	2.1	0.6
22	出現頻度 (%)	5.2	4.9	1.6	0.8	1.6	1.1	0.8	0.8	0.3	0.8	0	0	0.3	1.4	1.9	1.6	76.7
	平均風速 (m/s)	1.8	1.9	2	2	2	1.4	1.4	1.6	1.8	1.4	0	0	1.7	1.3	1.6	1.6	0.6
23	出現頻度 (%)	4.9	3.6	1.6	1.1	0.8	1.4	1.1	2.2	0.5	0.3	0	0.5	0	0.3	1.1	2.7	77.8
	平均風速 (m/s)	1.8	2	1.7	1.3	2.8	1.1	1.6	1.6	1.5	2	0	1.3	0	2.4	1.6	1.4	0.6
24	出現頻度 (%)	4.4	7.1	2.5	1.4	1.9	1.9	0.8	0.8	0.8	0.3	0	0	0	0.5	0.5	2.5	74.5
	平均風速 (m/s)	1.7	2.2	1.7	1.9	1.5	1.6	1.6	2	1.3	2.3	0	0	0	1.5	1.6	1.3	0.6
全日	出現頻度 (%)	2.9	3.3	1.7	1.7	1.6	1.5	1.8	4.7	10.7	4.5	0.9	0.4	0.5	1.1	2.1	2.4	58.1
	平均風速 (m/s)	1.9	2.2	2	1.6	1.6	1.6	1.8	2.2	2.4	2	1.6	1.8	1.7	1.9	1.8	1.7	0.6

注 1. 有風時：風速 1.0m/s 超、弱風時：風速 1.0m/s 以下

1-3-2 建設機械の稼働及び資材及び機械の運搬に用いる車両の運行に伴う粉じん等の予測 に用いる気象条件

(1) 建設機械の稼働に伴う粉じん等の予測に用いる気象条件

現地調査結果に基づき気象条件を設定したものを表 1-3-2-1 に示す。

表 1-3-2-1(1) 予測に用いた気象条件（建設機械の稼働に伴う粉じん等）

地点：01

季節	有風時の出現頻度及び平均風速																	弱風時 出現頻度 (%)
	風向	NNE	NE	ENE	E	ESE	SE	SSE	S	SSW	SW	WSW	W	WNW	NW	NNW	N	
春	出現頻度 (%)	3.6	0	0	0	1.8	1.8	5.4	26.8	1.8	0	1.8	0	0	0	0	39.3	17.9
	平均風速 (m/s)	2.2	0	0	0	1.3	1.6	1.5	1.9	1.4	0	1.1	0	0	0	0	2.8	0.6
夏	出現頻度 (%)	1.8	0	0	0	0	0	0	0	0	0	0	0	0	0	3.6	44.6	50
	平均風速 (m/s)	1.8	0	0	0	0	0	0	0	0	0	0	0	0	0	1.5	2.1	0.4
秋	出現頻度 (%)	1.8	0	0	0	0	0	0	0	0	0	0	0	0	0	5.4	23.2	69.6
	平均風速 (m/s)	1.1	0	0	0	0	0	0	0	0	0	0	0	0	0	1.4	1.9	0.3
冬	出現頻度 (%)	0	0	0	0	0	0	3.6	51.8	0	0	0	0	0	0	1.8	7.1	35.7
	平均風速 (m/s)	0	0	0	0	0	0	1.6	2.3	0	0	0	0	0	0	1.5	2.5	0.7

地点：02

季節	有風時の出現頻度及び平均風速																	弱風時 出現頻度 (%)
	風向	NNE	NE	ENE	E	ESE	SE	SSE	S	SSW	SW	WSW	W	WNW	NW	NNW	N	
春	出現頻度 (%)	5.4	37.5	0	1.8	3.6	0	1.8	1.8	0	8.9	17.9	1.8	1.8	0	0	3.6	14.3
	平均風速 (m/s)	1.7	2.4	0	1.8	1.5	0	1.3	1.6	0	3.2	3.3	2.6	2.5	0	0	2.4	0.9
夏	出現頻度 (%)	12.5	14.3	3.6	1.8	3.6	0	1.8	0	0	0	0	0	0	0	0	0	62.5
	平均風速 (m/s)	1.7	1.7	1.2	1.1	1.4	0	1.6	0	0	0	0	0	0	0	0	0	0.6
秋	出現頻度 (%)	12.5	19.6	1.8	0	1.8	0	0	0	0	1.8	0	0	0	0	0	0	62.5
	平均風速 (m/s)	1.6	2.1	1.1	0	1.1	0	0	0	0	1.1	0	0	0	0	0	0	0.6
冬	出現頻度 (%)	0	0	5.4	10.7	8.9	3.6	7.1	7.1	10.7	8.9	5.4	0	0	0	0	0	32.1
	平均風速 (m/s)	0	0	1.6	2	2.3	2.4	1.6	1.6	2.1	2.1	1.8	0	0	0	0	0	0.7

地点：03～04

季節	有風時の出現頻度及び平均風速																	弱風時 出現頻度 (%)
	風向	NNE	NE	ENE	E	ESE	SE	SSE	S	SSW	SW	WSW	W	WNW	NW	NNW	N	
春	出現頻度 (%)	5.4	1.8	1.8	1.8	1.8	0	8.9	7.1	17.9	3.6	1.8	5.4	1.8	10.7	5.4	0	25
	平均風速 (m/s)	1.7	1.4	1.5	1.5	1.9	0	3.4	5.2	4.6	3.5	3.9	1.5	1.8	4.6	5.5	0	0.8
夏	出現頻度 (%)	0	5.4	0	3.6	0	1.8	0	1.8	3.6	0	5.4	3.6	3.6	1.8	5.4	0	64.3
	平均風速 (m/s)	0	1.6	0	1.5	0	3.3	0	1.3	2.3	0	1.3	1.9	1.9	1.5	1.1	0	0.7
秋	出現頻度 (%)	1.8	1.8	7.1	5.4	0	0	0	1.8	5.4	10.7	7.1	10.7	5.4	1.8	0	1.8	39.3
	平均風速 (m/s)	1.1	2	2.2	2.7	0	0	0	2.4	1.9	2.1	2.2	2.2	1.3	1.6	0	1.8	0.7
冬	出現頻度 (%)	1.8	0	3.6	0	3.6	0	0	1.8	0	5.4	5.4	7.1	16.1	3.6	16.1	1.8	33.9
	平均風速 (m/s)	1.7	0	1.5	0	1.2	0	0	1.1	0	1.6	2.4	2.8	3.3	3.3	4.6	2.6	0.6

注 1. 建設機械の稼働時間・工事車両の運行時間を対象に集計した。

注 2. 有風時：風速 1.0m/s 超、弱風時：風速 1.0m/s 以下

注 3. 春：3～5月、夏：6～8月、秋：9～11月、冬：12～2月

表 1-3-2-1(2) 予測に用いた気象条件（建設機械の稼働に伴う粉じん等）

地点：05～11

季節	有風時の出現頻度及び平均風速																	弱風時 出現頻度 (%)
	風向	NNE	NE	ENE	E	ESE	SE	SSE	S	SSW	SW	WSW	W	WNW	NW	NNW	N	
春	出現頻度 (%)	2.5	3.1	3.8	3.9	2.1	2.1	4.2	8.1	4.9	12.4	13.3	4.6	3.1	5.7	7	4.3	14.8
	平均風速 (m/s)	1.8	1.7	2.1	2	1.5	2.2	2.6	3.3	3.6	3.4	3.8	2.4	2	5	4.7	3.2	0.8
夏	出現頻度 (%)	1.3	1.8	5	5	3.8	1.5	3.3	4.9	5.7	15.3	20.8	5.4	1.7	1	0.7	1	21.8
	平均風速 (m/s)	1.4	1.9	1.7	1.8	1.7	1.4	1.5	2.3	2.9	3.2	3.4	1.7	1.8	1.4	1.5	1.7	0.8
秋	出現頻度 (%)	2	4	5.4	5.7	3.1	2.8	2.8	4.1	5.9	9.1	8.1	3.5	2.3	3.7	3.7	2.1	31.8
	平均風速 (m/s)	1.5	1.9	2.1	1.6	1.4	1.7	1.5	1.6	2.1	2.5	2.3	1.8	2.3	3	2.9	2.5	0.8
冬	出現頻度 (%)	2.6	3.5	3.5	3.6	2.6	1.8	1.5	3.5	3.1	4	4.3	3.5	3.2	8.1	11.2	3.6	36.4
	平均風速 (m/s)	1.9	1.4	1.6	1.8	1.7	1.7	1.6	1.7	1.8	2.6	2.8	2.1	2.3	3.7	4.8	3.7	0.7

地点：12～17

季節	有風時の出現頻度及び平均風速																	弱風時 出現頻度 (%)
	風向	NNE	NE	ENE	E	ESE	SE	SSE	S	SSW	SW	WSW	W	WNW	NW	NNW	N	
春	出現頻度 (%)	5.4	2.2	3	1.7	4.5	2.8	3.7	4.3	13.6	31.9	2.4	2.1	1.1	1.5	4.1	3.7	11.9
	平均風速 (m/s)	6.2	2.2	1.8	1.5	2.2	2.2	2	2.7	5.2	5.5	2.4	3.3	2.9	2.2	4.6	4.3	0.7
夏	出現頻度 (%)	1.5	3.1	4.6	3.2	2	3.7	3	4.6	20.5	34.6	2	0.6	0.7	1.3	0.3	1.1	13.2
	平均風速 (m/s)	1.8	1.5	1.5	1.4	1.7	1.9	1.8	1.9	4	4.9	2.3	1.7	1.5	1.7	1.7	1.7	0.8
秋	出現頻度 (%)	3.4	1.4	3.2	4.5	4.8	4.9	3.5	4.8	12.6	10.4	3.1	1.2	1.7	1.8	2.6	4.3	31.8
	平均風速 (m/s)	3.5	1.4	2.3	1.9	1.7	1.8	1.6	2	3.5	3.7	2.1	1.8	1.5	2	3.2	2.8	0.7
冬	出現頻度 (%)	6	3.5	1.7	2.5	4	4.2	2	3.2	2	5	2.5	0.7	1.2	3.2	8.5	6.7	42.9
	平均風速 (m/s)	4.3	2.1	2.1	1.6	1.4	1.4	1.7	1.4	2	2.7	3	1.3	2.1	2	4.4	3.5	0.7

地点：18

季節	有風時の出現頻度及び平均風速																	弱風時 出現頻度 (%)
	風向	NNE	NE	ENE	E	ESE	SE	SSE	S	SSW	SW	WSW	W	WNW	NW	NNW	N	
春	出現頻度 (%)	0	8.9	26.8	1.8	0	0	0	0	3.6	0	0	0	5.4	19.6	14.3	5.4	14.3
	平均風速 (m/s)	0	1.6	1.6	1.3	0	0	0	0	2.2	0	0	0	1.9	2	1.6	1.5	0.6
夏	出現頻度 (%)	0	0	1.8	0	0	0	0	0	0	0	0	1.8	1.8	0	0	0	94.6
	平均風速 (m/s)	0	0	1.1	0	0	0	0	0	0	0	0	1.2	1.1	0	0	0	0.5
秋	出現頻度 (%)	0	0	3.6	0	0	0	0	0	0	0	0	1.8	0	1.8	1.8	1.8	89.3
	平均風速 (m/s)	0	0	1.1	0	0	0	0	0	0	0	0	1.1	0	1.1	1.5	1.5	0.4
冬	出現頻度 (%)	0	5.4	8.9	0	0	0	0	1.8	0	0	7.1	7.1	1.8	1.8	1.8	0	64.3
	平均風速 (m/s)	0	1.4	1.5	0	0	0	0	1.7	0	0	1.6	1.3	2	1.1	1.8	0	0.5

注 1. 建設機械の稼働時間・工事車両の運行時間を対象に集計した。

注 2. 有風時：風速 1.0m/s 超、弱風時：風速 1.0m/s 以下

注 3. 春：3～5月、夏：6～8月、秋：9～11月、冬：12～2月

表 1-3-2-1(3) 予測に用いた気象条件（建設機械の稼働に伴う粉じん等の予測）

地点：19

季節	有風時の出現頻度及び平均風速																	弱風時 出現頻度 (%)
	風向	NNE	NE	ENE	E	ESE	SE	SSE	S	SSW	SW	WSW	W	WNW	NW	NNW	N	
春	出現頻度 (%)	3.6	0	3.6	0	0	3.6	32.1	33.9	1.8	1.8	1.8	0	0	0	3.6	0	14.3
	平均風速 (m/s)	1.1	0	1.5	0	0	1.4	2.1	2.4	2.6	1.7	1.7	0	0	0	1.2	0	0.8
夏	出現頻度 (%)	0	0	0	0	0	12.5	23.2	5.4	1.8	0	0	0	0	0	0	0	57.1
	平均風速 (m/s)	0	0	0	0	0	1.2	1.6	1.4	1.3	0	0	0	0	0	0	0	0.7
秋	出現頻度 (%)	1.8	3.6	1.8	0	1.8	1.8	5.4	7.1	1.8	0	0	1.8	0	0	0	0	73.2
	平均風速 (m/s)	1.4	1.4	1.1	0	1.2	1.3	1.6	1.6	1.8	0	0	1.2	0	0	0	0	0.5
冬	出現頻度 (%)	10.7	5.4	0	3.6	0	3.6	5.4	3.6	0	0	0	0	0	0	1.8	0	66.1
	平均風速 (m/s)	1.4	1.2	0	2.3	0	1.8	2.1	1.2	0	0	0	0	0	0	1.4	0	0.6

地点：20

季節	有風時の出現頻度及び平均風速																	弱風時 出現頻度 (%)
	風向	NNE	NE	ENE	E	ESE	SE	SSE	S	SSW	SW	WSW	W	WNW	NW	NNW	N	
春	出現頻度 (%)	2.6	1.5	1.6	1.6	1.5	3.1	4.2	12.8	35.5	9.6	2.2	0.8	0.8	2.3	2.3	1.9	15.6
	平均風速 (m/s)	3	2.4	2.9	1.9	1.6	2.3	2	2.5	2.7	2.4	1.9	2.4	2.2	2.5	2	2.7	0.7
夏	出現頻度 (%)	0.1	0.5	0.5	1	0.7	0.8	3.3	12.9	33.7	12.5	1	0.1	0.4	0.8	1.5	0.3	29.9
	平均風速 (m/s)	1.6	1.2	1.4	1.2	1.1	1.2	1.7	2.1	2.3	1.9	1.4	1.3	1.4	1.5	1.4	1.8	0.7
秋	出現頻度 (%)	0.7	1.1	0.5	1	1.8	0.8	1.9	7	16.6	12.8	3.2	0.7	0.8	1.9	3.8	1.4	44
	平均風速 (m/s)	1.6	1.6	1.3	1.2	1.4	1.6	1.6	2	2	1.9	1.4	1.5	1.2	1.6	1.5	1.5	0.7
冬	出現頻度 (%)	2.1	2.9	1.9	2.4	2.4	1.5	3.3	8.9	16.4	7.2	1.9	0.7	1.4	3.6	4.6	3.1	35.7
	平均風速 (m/s)	2.7	2.8	2.7	1.8	1.8	1.7	1.7	2	2.3	1.9	1.7	2	1.9	2.1	2.1	2.4	0.7

注 1. 建設機械の稼働時間・工事車両の運行時間を対象に集計した。

注 2. 有風時：風速 1.0m/s 超、弱風時：風速 1.0m/s 以下

注 3. 春：3～5月、夏：6～8月、秋：9～11月、冬：12～2月

(2) 資材及び機械の運搬に用いる車両の運行に伴う粉じん等の予測に用いる気象条件

現地調査結果に基づき気象条件を設定したものを表 1-3-2-2 に示す。

表 1-3-2-2(1) 予測に用いた気象条件
(資材及び機械の運搬に用いる車両の運行に伴う粉じん等)

地点：01

季節	有風時の出現頻度及び平均風速																	弱風時 出現頻度 (%)
	風向	NNE	NE	ENE	E	ESE	SE	SSE	S	SSW	SW	WSW	W	WNW	NW	NNW	N	
春	出現頻度 (%)	5.4	14.3	26.8	1.8	0	0	0	0	0	0	8.9	5.4	12.5	3.6	1.8	0	19.6
	平均風速 (m/s)	1.7	1.8	2	2.3	0	0	0	0	0	0	1.5	2	1.6	1.6	1.2	0	0.7
夏	出現頻度 (%)	0	5.4	19.6	1.8	0	0	0	0	0	0	1.8	0	0	0	0	0	71.4
	平均風速 (m/s)	0	1.4	1.5	1.9	0	0	0	0	0	0	1.8	0	0	0	0	0	0.6
秋	出現頻度 (%)	0	0	21.4	7.1	0	0	0	0	0	0	0	0	0	0	0	0	71.4
	平均風速 (m/s)	0	0	1.5	1.6	0	0	0	0	0	0	0	0	0	0	0	0	0.5
冬	出現頻度 (%)	0	1.8	3.6	8.9	0	0	0	0	0	1.8	37.5	17.9	0	0	0	0	28.6
	平均風速 (m/s)	0	1.9	1.5	1.9	0	0	0	0	0	1.4	2.7	3	0	0	0	0	0.5

地点：02

季節	有風時の出現頻度及び平均風速																	弱風時 出現頻度 (%)
	風向	NNE	NE	ENE	E	ESE	SE	SSE	S	SSW	SW	WSW	W	WNW	NW	NNW	N	
春	出現頻度 (%)	5.4	37.5	0	1.8	3.6	0	1.8	1.8	0	8.9	17.9	1.8	1.8	0	0	3.6	14.3
	平均風速 (m/s)	1.7	2.4	0	1.8	1.5	0	1.3	1.6	0	3.2	3.3	2.6	2.5	0	0	2.4	0.9
夏	出現頻度 (%)	12.5	14.3	3.6	1.8	3.6	0	1.8	0	0	0	0	0	0	0	0	0	62.5
	平均風速 (m/s)	1.7	1.7	1.2	1.1	1.4	0	1.6	0	0	0	0	0	0	0	0	0	0.6
秋	出現頻度 (%)	12.5	19.6	1.8	0	1.8	0	0	0	0	1.8	0	0	0	0	0	0	62.5
	平均風速 (m/s)	1.6	2.1	1.1	0	1.1	0	0	0	0	1.1	0	0	0	0	0	0	0.6
冬	出現頻度 (%)	0	0	5.4	10.7	8.9	3.6	7.1	7.1	10.7	8.9	5.4	0	0	0	0	0	32.1
	平均風速 (m/s)	0	0	1.6	2	2.3	2.4	1.6	1.6	2.1	2.1	1.8	0	0	0	0	0	0.7

地点：03

季節	有風時の出現頻度及び平均風速																	弱風時 出現頻度 (%)
	風向	NNE	NE	ENE	E	ESE	SE	SSE	S	SSW	SW	WSW	W	WNW	NW	NNW	N	
春	出現頻度 (%)	5.4	1.8	1.8	1.8	1.8	0	8.9	7.1	17.9	3.6	1.8	5.4	1.8	10.7	5.4	0	25
	平均風速 (m/s)	1.7	1.4	1.5	1.5	1.9	0	3.4	5.2	4.6	3.5	3.9	1.5	1.8	4.6	5.5	0	0.8
夏	出現頻度 (%)	0	5.4	0	3.6	0	1.8	0	1.8	3.6	0	5.4	3.6	3.6	1.8	5.4	0	64.3
	平均風速 (m/s)	0	1.6	0	1.5	0	3.3	0	1.3	2.3	0	1.3	1.9	1.9	1.5	1.1	0	0.7
秋	出現頻度 (%)	1.8	1.8	7.1	5.4	0	0	0	1.8	5.4	10.7	7.1	10.7	5.4	1.8	0	1.8	39.3
	平均風速 (m/s)	1.1	2	2.2	2.7	0	0	0	2.4	1.9	2.1	2.2	2.2	1.3	1.6	0	1.8	0.7
冬	出現頻度 (%)	1.8	0	3.6	0	3.6	0	0	1.8	0	5.4	5.4	7.1	16.1	3.6	16.1	1.8	33.9
	平均風速 (m/s)	1.7	0	1.5	0	1.2	0	0	1.1	0	1.6	2.4	2.8	3.3	3.3	4.6	2.6	0.6

注 1. 建設機械の稼働時間・工事車両の運行時間を対象に集計した。

注 2. 有風時：風速 1.0m/s 超、弱風時：風速 1.0m/s 以下

注 3. 春：3～5月、夏：6～8月、秋：9～11月、冬：12～2月

**表 1-3-2-2(2) 予測に用いた気象条件
(資材及び機械の運搬に用いる車両の運行に伴う粉じん等)**

地点：04～07

季節	有風時の出現頻度及び平均風速																	弱風時 出現頻度 (%)
	風向	NNE	NE	ENE	E	ESE	SE	SSE	S	SSW	SW	WSW	W	WNW	NW	NNW	N	
春	出現頻度 (%)	2.5	3.1	3.8	3.9	2.1	2.1	4.2	8.1	4.9	12.4	13.3	4.6	3.1	5.7	7	4.3	14.8
	平均風速 (m/s)	1.8	1.7	2.1	2	1.5	2.2	2.6	3.3	3.6	3.4	3.8	2.4	2	5	4.7	3.2	0.8
夏	出現頻度 (%)	1.3	1.8	5	5	3.8	1.5	3.3	4.9	5.7	15.3	20.8	5.4	1.7	1	0.7	1	21.8
	平均風速 (m/s)	1.4	1.9	1.7	1.8	1.7	1.4	1.5	2.3	2.9	3.2	3.4	1.7	1.8	1.4	1.5	1.7	0.8
秋	出現頻度 (%)	2	4	5.4	5.7	3.1	2.8	2.8	4.1	5.9	9.1	8.1	3.5	2.3	3.7	3.7	2.1	31.8
	平均風速 (m/s)	1.5	1.9	2.1	1.6	1.4	1.7	1.5	1.6	2.1	2.5	2.3	1.8	2.3	3	2.9	2.5	0.8
冬	出現頻度 (%)	2.6	3.5	3.5	3.6	2.6	1.8	1.5	3.5	3.1	4	4.3	3.5	3.2	8.1	11.2	3.6	36.4
	平均風速 (m/s)	1.9	1.4	1.6	1.8	1.7	1.7	1.6	1.7	1.8	2.6	2.8	2.1	2.3	3.7	4.8	3.7	0.7

地点：08～11

季節	有風時の出現頻度及び平均風速																	弱風時 出現頻度 (%)
	風向	NNE	NE	ENE	E	ESE	SE	SSE	S	SSW	SW	WSW	W	WNW	NW	NNW	N	
春	出現頻度 (%)	5.4	2.2	3	1.7	4.5	2.8	3.7	4.3	13.6	31.9	2.4	2.1	1.1	1.5	4.1	3.7	11.9
	平均風速 (m/s)	6.2	2.2	1.8	1.5	2.2	2.2	2	2.7	5.2	5.5	2.4	3.3	2.9	2.2	4.6	4.3	0.7
夏	出現頻度 (%)	1.5	3.1	4.6	3.2	2	3.7	3	4.6	20.5	34.6	2	0.6	0.7	1.3	0.3	1.1	13.2
	平均風速 (m/s)	1.8	1.5	1.5	1.4	1.7	1.9	1.8	1.9	4	4.9	2.3	1.7	1.5	1.7	1.7	1.7	0.8
秋	出現頻度 (%)	3.4	1.4	3.2	4.5	4.8	4.9	3.5	4.8	12.6	10.4	3.1	1.2	1.7	1.8	2.6	4.3	31.8
	平均風速 (m/s)	3.5	1.4	2.3	1.9	1.7	1.8	1.6	2	3.5	3.7	2.1	1.8	1.5	2	3.2	2.8	0.7
冬	出現頻度 (%)	6	3.5	1.7	2.5	4	4.2	2	3.2	2	5	2.5	0.7	1.2	3.2	8.5	6.7	42.9
	平均風速 (m/s)	4.3	2.1	2.1	1.6	1.4	1.4	1.7	1.4	2	2.7	3	1.3	2.1	2	4.4	3.5	0.7

地点：12

季節	有風時の出現頻度及び平均風速																	弱風時 出現頻度 (%)
	風向	NNE	NE	ENE	E	ESE	SE	SSE	S	SSW	SW	WSW	W	WNW	NW	NNW	N	
春	出現頻度 (%)	0	8.9	26.8	1.8	0	0	0	0	3.6	0	0	0	5.4	19.6	14.3	5.4	14.3
	平均風速 (m/s)	0	1.6	1.6	1.3	0	0	0	0	2.2	0	0	0	1.9	2	1.6	1.5	0.6
夏	出現頻度 (%)	0	0	1.8	0	0	0	0	0	0	0	0	1.8	1.8	0	0	0	94.6
	平均風速 (m/s)	0	0	1.1	0	0	0	0	0	0	0	0	1.2	1.1	0	0	0	0.5
秋	出現頻度 (%)	0	0	3.6	0	0	0	0	0	0	0	0	1.8	0	1.8	1.8	1.8	89.3
	平均風速 (m/s)	0	0	1.1	0	0	0	0	0	0	0	0	1.1	0	1.1	1.5	1.5	0.4
冬	出現頻度 (%)	0	5.4	8.9	0	0	0	0	1.8	0	0	7.1	7.1	1.8	1.8	1.8	0	64.3
	平均風速 (m/s)	0	1.4	1.5	0	0	0	0	1.7	0	0	1.6	1.3	2	1.1	1.8	0	0.5

注 1. 建設機械の稼働時間・工事車両の運行時間を対象に集計した。

注 2. 有風時：風速 1.0m/s 超、弱風時：風速 1.0m/s 以下

注 3. 春：3～5月、夏：6～8月、秋：9～11月、冬：12～2月

表 1-3-2-2(3) 予測に用いた気象条件
(資材及び機械の運搬に用いる車両の運行に伴う粉じん等)

地点：13

季節	有風時の出現頻度及び平均風速																	弱風時 出現頻度 (%)
	風向	NNE	NE	ENE	E	ESE	SE	SSE	S	SSW	SW	WSW	W	WNW	NW	NNW	N	
春	出現頻度 (%)	2.6	1.5	1.6	1.6	1.5	3.1	4.2	12.8	35.5	9.6	2.2	0.8	0.8	2.3	2.3	1.9	15.6
	平均風速 (m/s)	3	2.4	2.9	1.9	1.6	2.3	2	2.5	2.7	2.4	1.9	2.4	2.2	2.5	2	2.7	0.7
夏	出現頻度 (%)	0.1	0.5	0.5	1	0.7	0.8	3.3	12.9	33.7	12.5	1	0.1	0.4	0.8	1.5	0.3	29.9
	平均風速 (m/s)	1.6	1.2	1.4	1.2	1.1	1.2	1.7	2.1	2.3	1.9	1.4	1.3	1.4	1.5	1.4	1.8	0.7
秋	出現頻度 (%)	0.7	1.1	0.5	1	1.8	0.8	1.9	7	16.6	12.8	3.2	0.7	0.8	1.9	3.8	1.4	44
	平均風速 (m/s)	1.6	1.6	1.3	1.2	1.4	1.6	1.6	2	2	1.9	1.4	1.5	1.2	1.6	1.5	1.5	0.7
冬	出現頻度 (%)	2.1	2.9	1.9	2.4	2.4	1.5	3.3	8.9	16.4	7.2	1.9	0.7	1.4	3.6	4.6	3.1	35.7
	平均風速 (m/s)	2.7	2.8	2.7	1.8	1.8	1.7	1.7	2	2.3	1.9	1.7	2	1.9	2.1	2.1	2.4	0.7

注 1. 建設機械の稼働時間・工事車両の運行時間を対象に集計した。

注 2. 有風時：風速 1.0m/s 超、弱風時：風速 1.0m/s 以下

注 3. 春：3～5月、夏：6～8月、秋：9～11月、冬：12～2月