

(5) 学校、病院その他の環境の保全についての配慮が特に必要な施設の配置の状況及び住宅の配置の概況

1) 学校、病院その他の環境の保全についての配慮が特に必要な施設の配置の状況

対象事業実施区域及びその周囲は、学校等及び医療・福祉施設等が存在しない。なお、対象事業実施区域から約 30km 南の井川ダム周辺の学校等一覧は表 4-2-2-12 及び図 4-2-2-3 に示すとおりである。

また、井川ダム周辺の集落の医療・福祉施設等一覧は表 4-2-2-13 及び図 4-2-2-4 に示すとおりである。

表 4-2-2-12 対象事業実施区域から最寄りの集落の学校等一覧

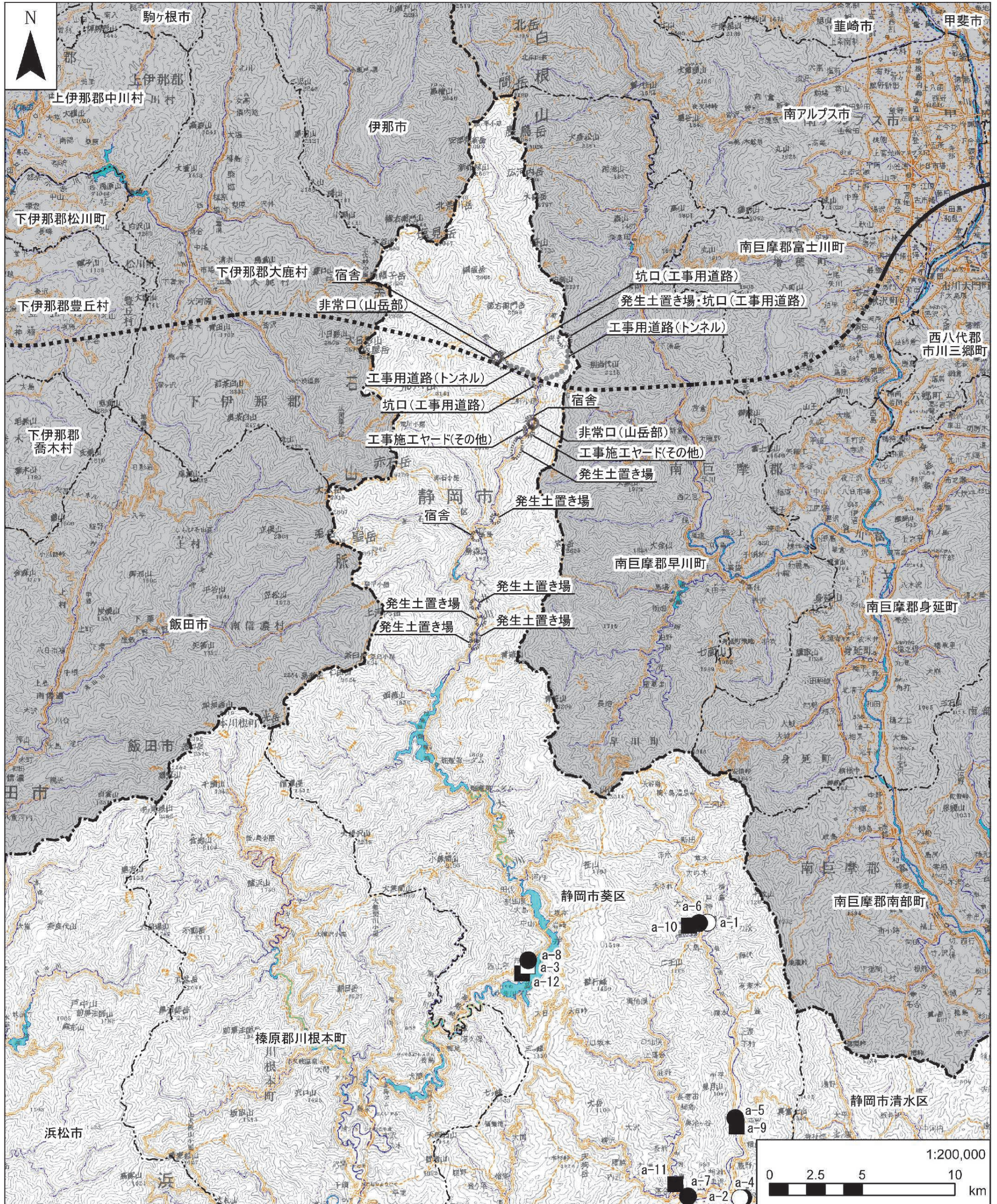
No.	地域	種類	名称	所在地
a-1	静岡市葵区	保育所	梅ヶ島（公立山間地保育園）	梅ヶ島 544-4
a-2			賤機保育園	俵沢 109
a-3		幼稚園	市立井川幼稚園	井川 548 番地の 1
a-4		小学校	市立賤機北小学校	俵沢 234 番地の 1
a-5			市立大河内小学校	平野 1850 番地の 3
a-6			市立梅ヶ島小学校	梅ヶ島 1309 番地の 1
a-7			市立玉川小学校	落合 103 番地の 3
a-8			市立井川小学校	井川 708 番地の 1
a-9		中学校	市立大河内中学校	平野 1850 番地の 66
a-10			市立梅ヶ島中学校	梅ヶ島 1309 番地の 1
a-11			市立玉川中学校	落合 840 番地
a-12			市立井川中学校	井川 1561 番地の 3

資料：「保育園一覧」（平成 25 年 6 月現在、静岡市保健福祉子ども局子ども青少年部保育課ホームページ）
 「幼稚園一覧（住所、電話番号）」（平成 25 年 6 月現在、静岡市教育委員会教育総務課ホームページ）
 「小学校一覧（住所、電話番号）」（平成 25 年 6 月現在、静岡市教育委員会教育総務課ホームページ）
 「中学校一覧（住所、電話番号）」（平成 25 年 6 月現在、静岡市教育委員会教育総務課ホームページ）

表 4-2-2-13 対象事業実施区域から最寄りの集落の医療・福祉施設等一覧

No.	地域	種類	名称	所在地
a-1	静岡市葵区	診療所	静岡市国民健康保険井川診療所	井川 1133-2
a-2			梅ヶ島診療所	梅ヶ島 1326 番地先
a-3			特別養護老人ホームカリタス 21 診療所	桂山 723-6
a-4			大河内診療所	平野 1097-39
a-5			玉川診療所	落合 243-6
a-6		障害者福祉	モリス	横山 139
a-7		老人福祉	カリタス 21	桂山 723-6
a-8			静岡市井川高齢者生活福祉センター	井川 1133-2
a-9			静岡市梅ヶ島高齢者生活福祉センター	入島 246
a-10		老人福祉・介護保険	静岡市葵区井川地域包括支援センター	井川 1133-2

資料：「静岡県診療所名簿」（平成 25 年 4 月現在、静岡県健康福祉部医療健康局医務課）
 「静岡市の福祉（福祉部・子ども青少年部）平成 24 年度版」
 （平成 24 年 12 月、静岡市保健福祉子ども局福祉部福祉総務課）

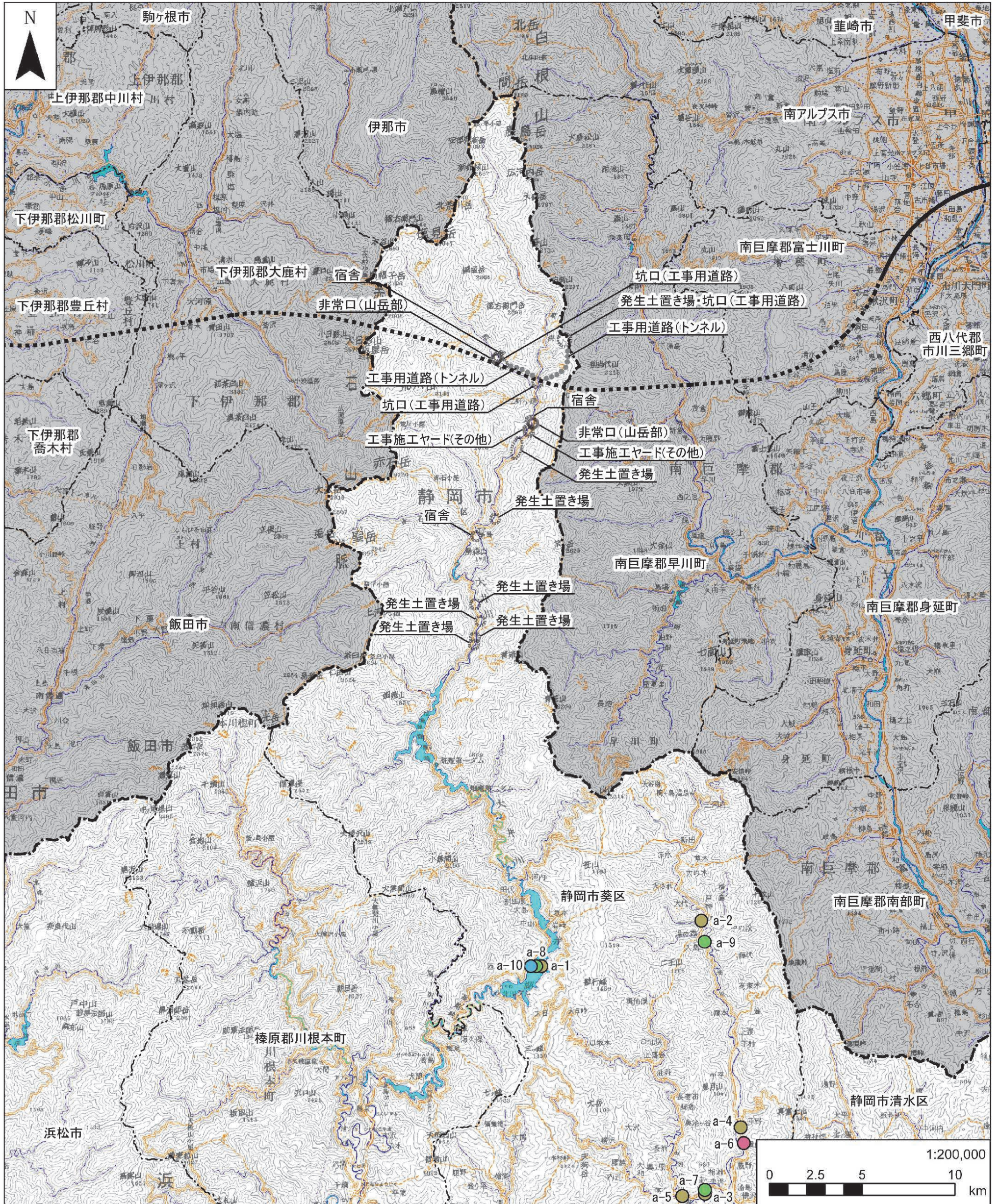


凡例

- 計画路線 (明かり部)
- ⊙ 保育所
- 幼稚園
- 小学校
- 中学校
- ◆ 高等学校
- ⋯ 計画路線 (トンネル部)
- ▲ 特別支援学校
- 各種学校
- ⊙ 専修学校
- ⊙ 短期大学
- ▲ 大学・大学院
- 県境
- 市区町村境

資料：「保育園一覧」(平成25年6月現在、静岡市保健福祉子ども局子ども青少年部保育課ホームページ)
「幼稚園一覧(住所、電話番号)」(平成25年6月現在、静岡市教育委員会教育総務課ホームページ)
「小学校一覧(住所、電話番号)」(平成25年6月現在、静岡市教育委員会教育総務課ホームページ)
「中学校一覧(住所、電話番号)」(平成25年6月現在、静岡市教育委員会教育総務課ホームページ)

図4-2-2-3 学校等の分布図



凡例

- 計画路線（明かり部） - - - - 計画路線（トンネル部）
- 診療所
- 障害者福祉
- 老人福祉
- 老人福祉・介護保険
- - - 県境
- - - - 市区町村境

資料：「静岡県診療所名簿」（平成25年4月現在、静岡県健康福祉部医療健康局医務課）
 「静岡市の福祉（福祉部・子ども青少年部）平成24年度版」（平成24年12月、静岡市保健福祉子ども局福祉部福祉総務課）

図4-2-2-4 医療・福祉施設等の分布図

2) 住宅の配置の概況

対象事業実施区域及びその周囲は、「都市計画法」に基づく都市計画区域に指定されていない。

また、対象事業実施区域及びその周囲は森林地域が多くを占めており、住宅はわずかである。

(資料：「都市計画情報インターネット提供サービス」(平成 25 年 6 月現在、静岡市ホームページ)、 「静岡県森林情報共有システム」(平成 25 年 6 月現在、静岡県ホームページ) 参考)