

(2) 土地利用の状況

1) 土地利用状況

静岡県及び静岡市の土地利用の現況は、表 4-2-2-4 に示すとおりである。静岡県の総面積は 778,050ha であり、静岡市の行政面積は、その 18.1%に相当する 141,185ha となっている。

また、静岡市の土地利用状況は、約 8 割を森林が占めている。

表 4-2-2-4 地目別土地利用面積

(単位：ha)

地域	総計	農用地	農用地内訳		森林	宅地	その他
			田	畑			
静岡県	778,050	92,515	29,739	62,776	498,912	58,816	127,807
静岡市	141,185	11,152	1,291	9,861	107,337	7,249	15,447

資料：「静岡県の土地利用（土地利用関係資料集）」
(平成 25 年 2 月、静岡県交通基盤部都市局土地対策課)

2) 土地利用指定状況

静岡市の各種法令に基づく土地利用指定状況は表 4-2-2-5 及び図 4-2-2-1 に示すとおりである。

なお、指定内容は、都市計画法に基づく都市計画区域と用途地域、国土利用計画法に基づく5地域、急傾斜地の崩壊による災害の防止に関する法律に基づく急傾斜崩壊危険区域、砂防法に基づく砂防指定地、地すべり等防止法に基づく地すべり防止区域、森林法に基づく保安林指定地及び鳥獣の保護及び狩猟の適正化に関する法律に基づく鳥獣保護区である。

静岡市の総面積は、141,185ha であり、23,468ha が都市計画区域となっており、うち10,465ha に用途地域が指定されている。都市地域、農業地域、森林地域、自然公園地域、自然保全地域の指定があり、森林地域が最も多く占めている。急傾斜地崩壊危険区域は303箇所、砂防指定地は260箇所、地すべり防止区域は29箇所、鳥獣保護区は20箇所が指定されている。

表 4-2-2-5 土地利用指定状況

地域	法令等	指定区分	指定地域の概況
静岡市	都市計画法	都市計画区域	23,468.0ha
		用途地域	10,464.8ha
	国土利用計画法	都市地域	23,468ha
		農業地域	81,076ha
		森林地域	107,337ha
		自然公園地域	5,857ha
		自然保全地域	0ha
	急傾斜地の崩壊による災害の防止に関する法律	急傾斜地崩壊危険区域	303箇所
	砂防法	砂防指定地	260箇所
	地すべり等防止法	地すべり防止区域	29箇所
	森林法	保安林指定地	34,990ha ^{注1}
	鳥獣の保護及び狩猟の適正化に関する法律	鳥獣保護区	20箇所

注1. 林野庁所管以外である。

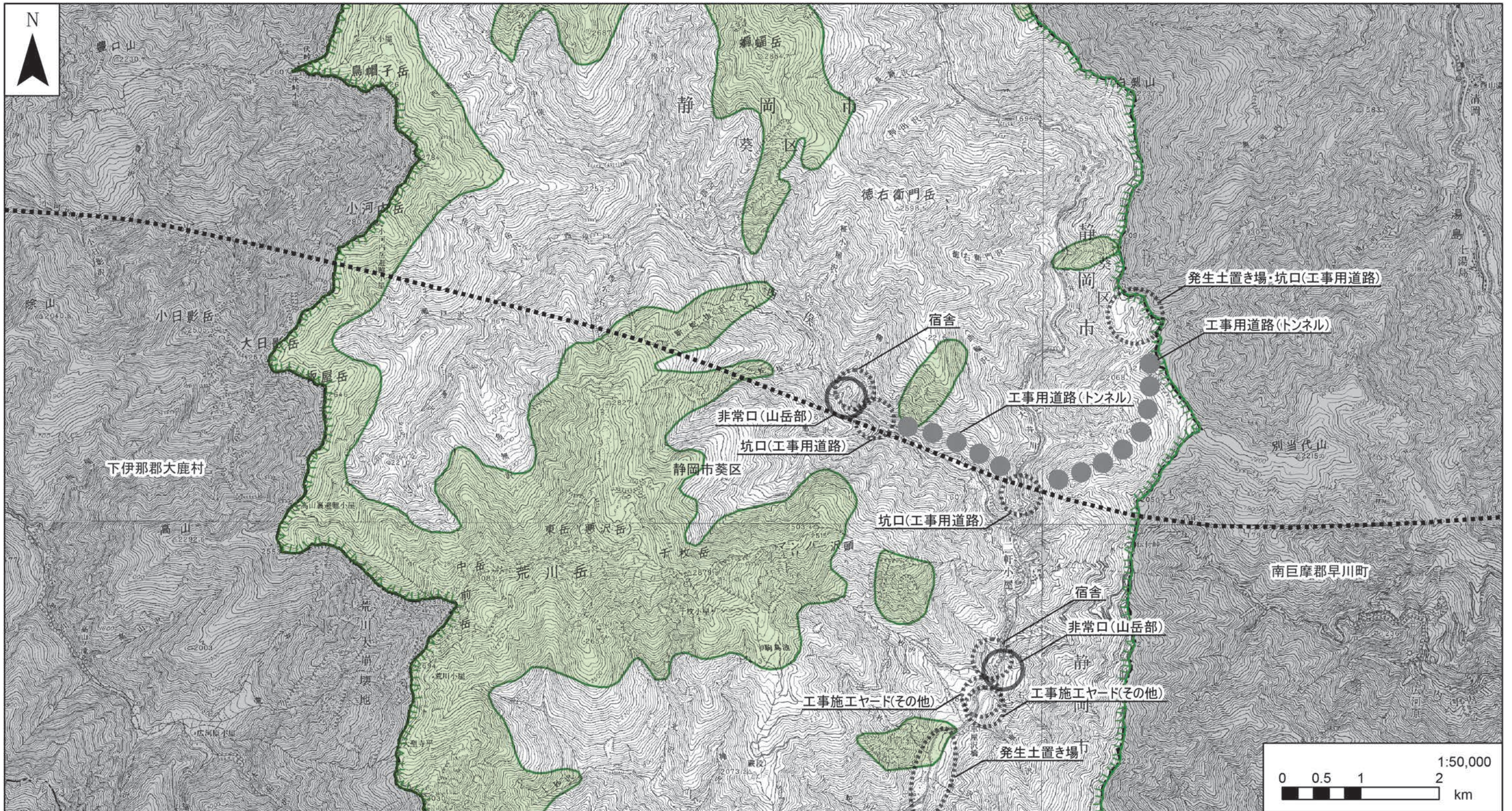
資料：「静岡県の土地利用（土地利用関係資料集）」（平成25年2月、静岡県交通基盤部都市局土地対策課）

「静岡市経営管理局 経営企画部 経営企画課提供資料」（平成25年6月現在）

「静岡県交通基盤部河川砂防局 砂防課提供資料」（平成25年3月現在）

「平成24年度 静岡県鳥獣保護区等位置図」（平成24年10月、静岡県）

「静岡県交通基盤部森林局 森林保全課 保安林班提供資料」（平成25年3月現在）



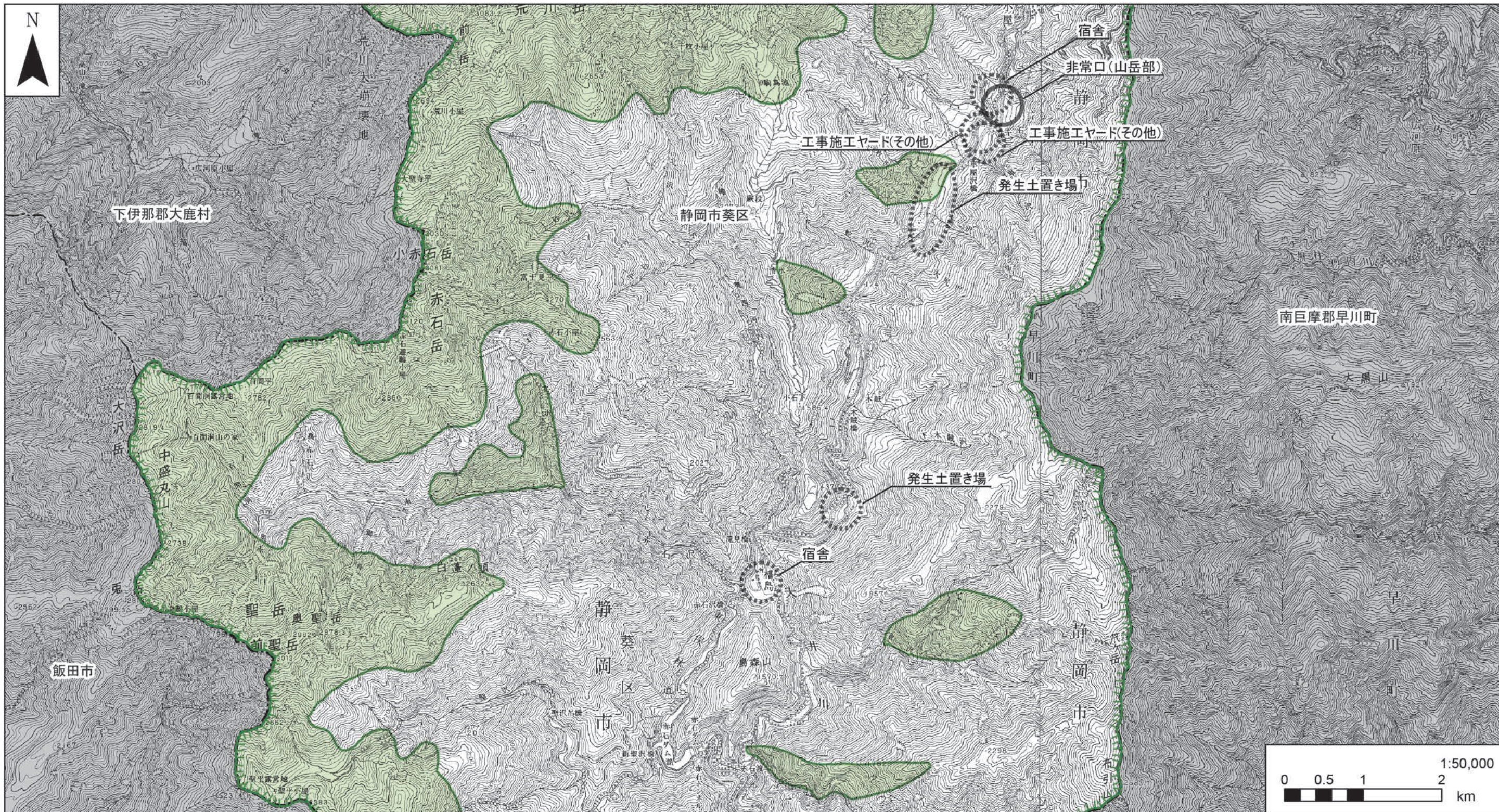
凡例

- 計画路線 (トンネル部)
- 森林地域
- 保安林

- 県境
- 市区町村境

資料：「国土数値情報」(国土交通省)

図4-2-2-1(1) 土地利用指定状況図

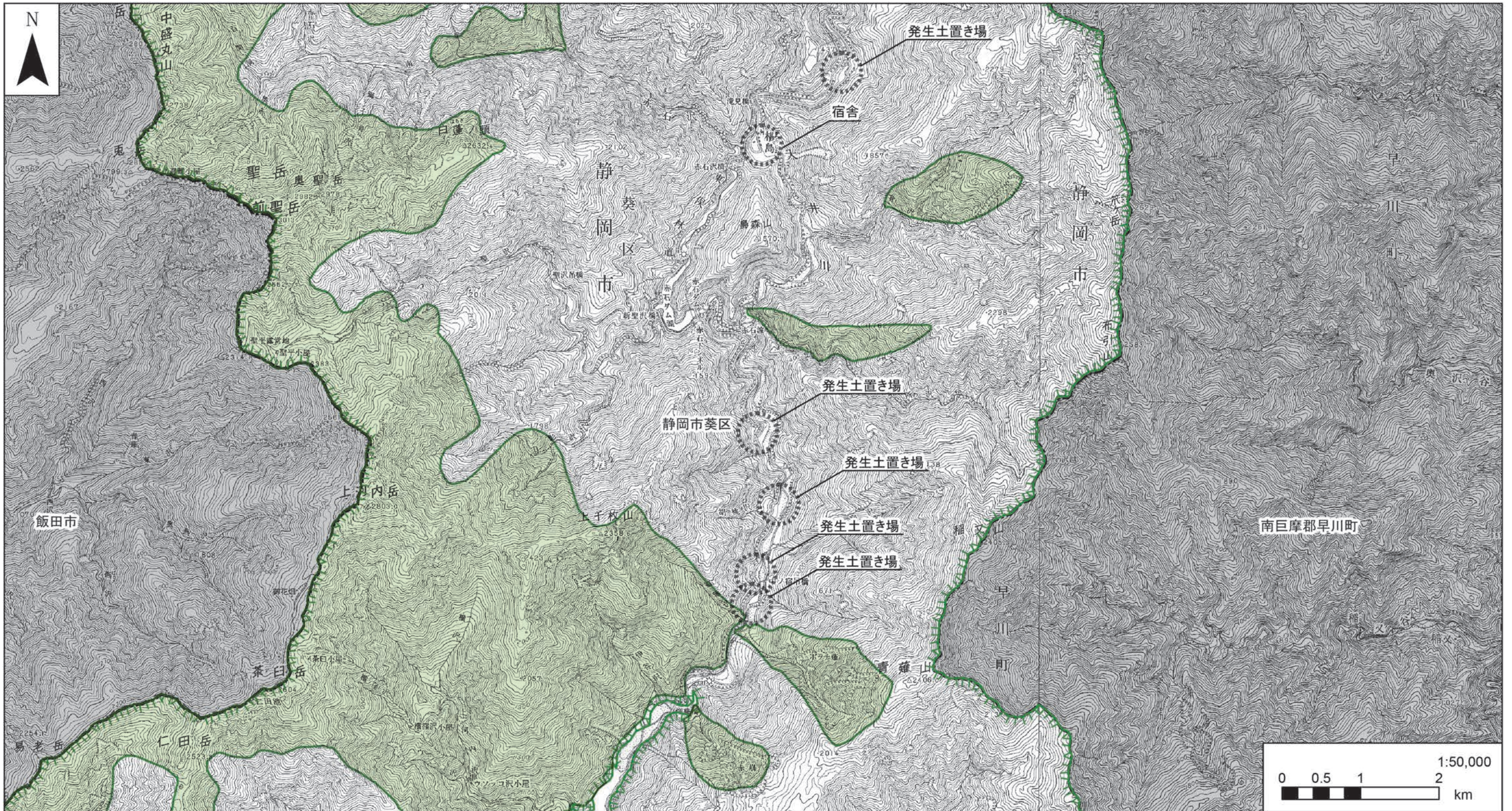


凡例

- 計画路線 (トンネル部)
- 県境
- 市区町村境
- 森林地域
- 保安林

資料: 「国土数値情報」 (国土交通省)

図4-2-2-1(2) 土地利用指定状況図



凡例

- 計画路線（トンネル部）
- ■ ■ ■ 森林地域
- ■ ■ ■ 保安林
- — — 県境
- — — 市区町村境

資料：「国土数値情報」（国土交通省）

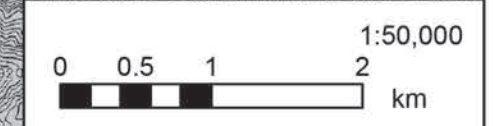


図4-2-2-1(3) 土地利用指定状況図

3) 用途地域の状況

静岡市の都市計画法に基づく用途地域の指定状況は表 4-2-2-6 に示すとおりである。
静岡市では、第1種住居地域が最も大きくなっている。

表 4-2-2-6 都市計画用途地域別面積（静岡市）

（平成24年3月31日現在）

区 分		面積 (ha)	構成比 (%)
用途地域	第1種低層住居専用地域	480.7	4.6
	第2種低層住居専用地域	0.0	0.0
	第1種中高層住居専用地域	1,633.1	15.6
	第2種中高層住居専用地域	1,521.4	14.5
	第1種住居地域	1,729.9	16.5
	第2種住居地域	1,079.4	10.3
	準住居地域	57.7	0.6
	近隣商業地域	562.5	5.4
	商業地域	402.4	3.8
	準工業地域	1,633.4	15.6
	工業地域	1,117.3	10.7
	工業専用地域	247.0	2.4
	計	10,464.8	100.0
都市計画区域		23,468.0	-
行政区域面積		141,185.0	-

資料：「静岡県の土地利用（土地利用関係資料集）」

（平成25年2月、静岡県交通基盤部都市局土地対策課）