

8-2-4 水資源

工事の実施（切土工等又は既存の工作物の除去、トンネルの工事、工事施工ヤード及び工事用道路の設置）及び鉄道施設（トンネル）の存在により、水資源への影響のおそれがあることから、環境影響評価を行った。

(1) 調査

1) 調査すべき項目

調査項目は、水資源の利用状況とした。

2) 調査の基本的な手法

文献調査により、水資源としての飲料用、農業用、水産用、工業用等の利用状況の文献、資料を収集し、整理した。また、文献調査の補完のため、関係自治体等へのヒアリングを行い、必要に応じて現地踏査を行った。

3) 調査地域

対象事業実施区域及びその周囲の内、山岳トンネル、非常口（山岳部）、地表式又は堀割式、高架橋、橋梁、地上駅、変電施設、保守基地を対象に、切土工等又は既存の工作物の除去、トンネルの工事、工事施工ヤード及び工事用道路の設置並びに鉄道施設（トンネル）の存在に係る水資源への影響が生じるおそれがあると認められる地域とし、「8-2-3 地下水の水質及び水位」で示した予測検討範囲を基本とした。

4) 調査期間

最新の資料を入手可能な時期とした。

5) 調査結果

ア. 飲料用水

飲料用水は、調査地域における水道法適用事業及び小規模水道維持管理指導要綱に基づく届出事業を対象とし、飲料用水の利用状況を表 8-2-4-1 及び図 8-2-4-1 に示す。

表 8-2-4-1 飲料用水の利用状況

| 地点番号 | 地域 | 事業区分 | 名称 (事業者) | 水源名称 (所在地) | 水源区分 (河川名等) | 計画一日 最大取水量 (m ³ /日) | 給水地区 給水人口 |
|------|----------|----------|------------------------------|-------------------------|------------------|--------------------------------------|-----------------------------------|
| 01 | 大鹿村 | 簡易 水道 | 大河原 (大鹿村) | 釜沢水源 (大鹿村大河原) | 湧水 | 大河原 210 | 大河原 676 人 |
| 02 | | | | 上青木水源 (大鹿村大河原) | 湧水 | | |
| 03 | | | | 大河原水源 (大鹿村大河原) | 湧水 | | |
| 04 | 豊丘村 | 簡易 水道 | 南部 (豊丘村) | 小園水源 (豊丘村神稲) | 地下水 (深井戸 30m) | 760 ※小園水源以 外の水源含む | 佐原 壬生沢 福島 伴野他 2,119 人 |
| 05 | 喬木村 | 飲料 供給 | 土井場 (喬木村) | 土井場水源 (喬木村) | 地下水 (深井戸 50m) | — | — |
| 06 | 飯田市 | 上水 道 | 野底浄水場系 (飯田市) | 大堤水源 (飯田市座光寺) | 地下水 (深井戸 60m) | 2,100 | 上郷、座光寺 6,931 人 |
| 07 | | | | 板山川水源 (飯田市上郷黒田) | 表流水 (板山川) | | |
| 08 | | | 砂払浄水場系 (飯田市) | 押洞水源 (飯田市丸山) | 地下水 (深井戸 50m) | 15,400 ※左記以外 の水源含む | 25,794 人 |
| 09 | | | | 正永寺原水源 (飯田市正永町) | 地下水 (深井戸 70m) | | |
| 10 | | | 妙琴浄水場系 (飯田市) | 松川水源 (飯田市鼎切石) | 表流水 (松川) | 30,000 | (妙琴) 羽場、鼎他 (沢城) |
| 11 | | | 沢城浄水場系 (飯田市) | 清水沢水源 (飯田市大瀬木) | 表流水 (清水沢) | 235 | 大瀬木他 (合算) 66,560 人 |
| 12 | 南木曾 町 | 簡易 水道 | 大山蘭 (南木曾町) | 高区水源 (南木曾町吾妻) | 表流水 (中の沢) | 218.0 | 広瀬、蘭 807 人 |
| 13 | | | | 向ヶ原水源 (南木曾町吾妻) | 伏流水 (向ヶ原) | 438.0 | |
| 14 | | | 三留野妻籠 (南木曾町) | 妻籠水源 (南木曾町 吾妻下り谷) | 伏流水 (男埴川) | 569.4 | 三留野 妻籠 1,765 人 |
| 15 | | 簡易 給水 | 大妻籠・上の平 (大妻籠・上の 平管理組合) | 大妻籠・上の平水源 (南木曾町吾妻) | 表流水 (井戸沢) | — | 吾妻 |

注：「—」はデータ無しを表す。

資料：「飯伊圏域水道現況図」(平成 24 年 3 月、長野県環境部)

「水道台帳」(大鹿村)

「豊丘村 簡易水道事業 平成 25 年度 水質検査計画」(平成 25 年豊丘村役場 環境課 上下水道係)

「喬木村営水道 平成 21 年度水質検査計画」(喬木村ホームページ)

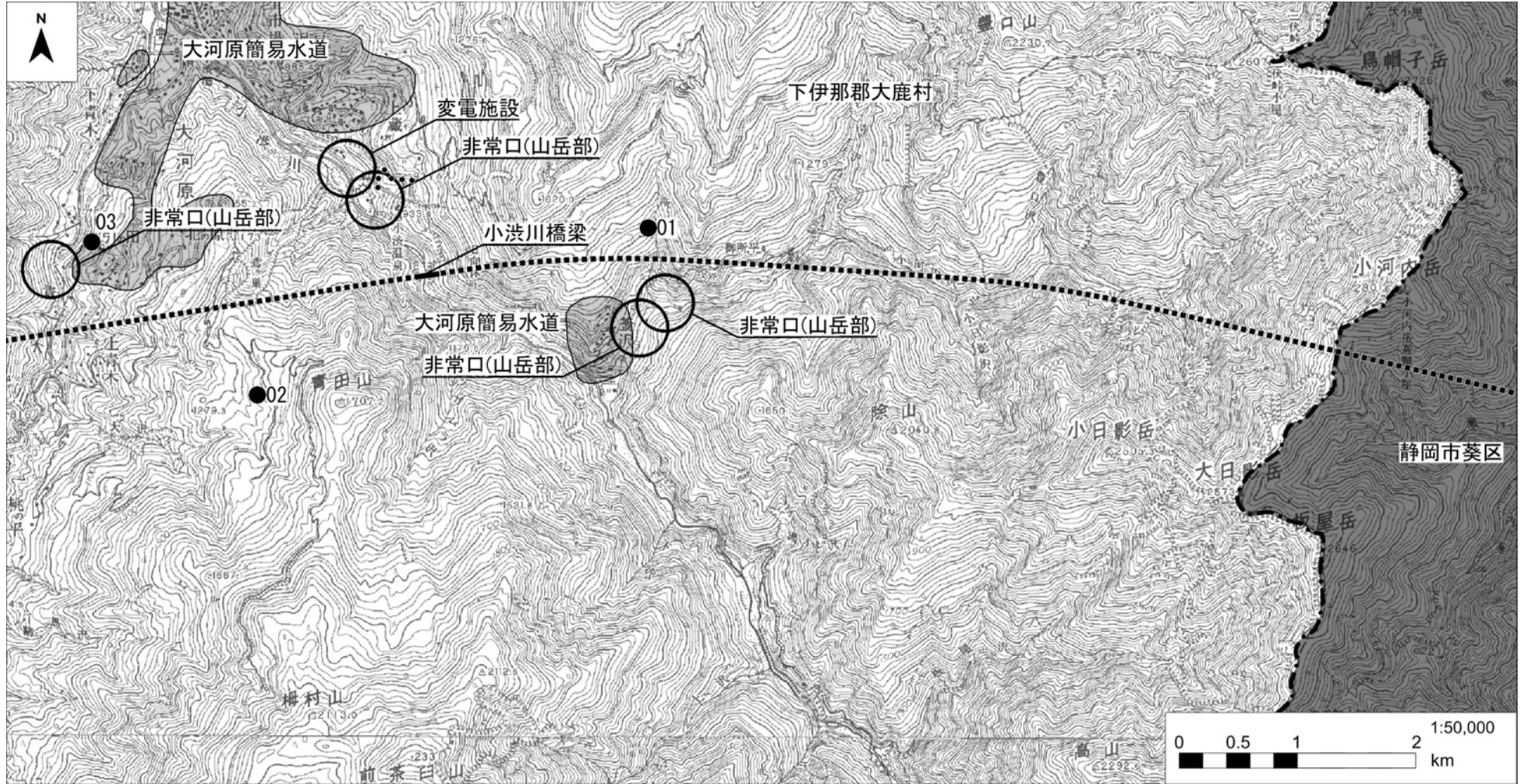
「平成 23 年度 高森町水質検査計画」(長野県下伊那郡高森町役場 環境水道課 水道係)

「飯田市 上下水道の概況 —平成 24 年度版—」(飯田市水道環境部・飯田市水道局)

「平成 24 年度 南木曾町簡易水道事業水質検査計画」(南木曾町建設環境課)

「平成 22 年度長野県の水道」(長野県ホームページ)

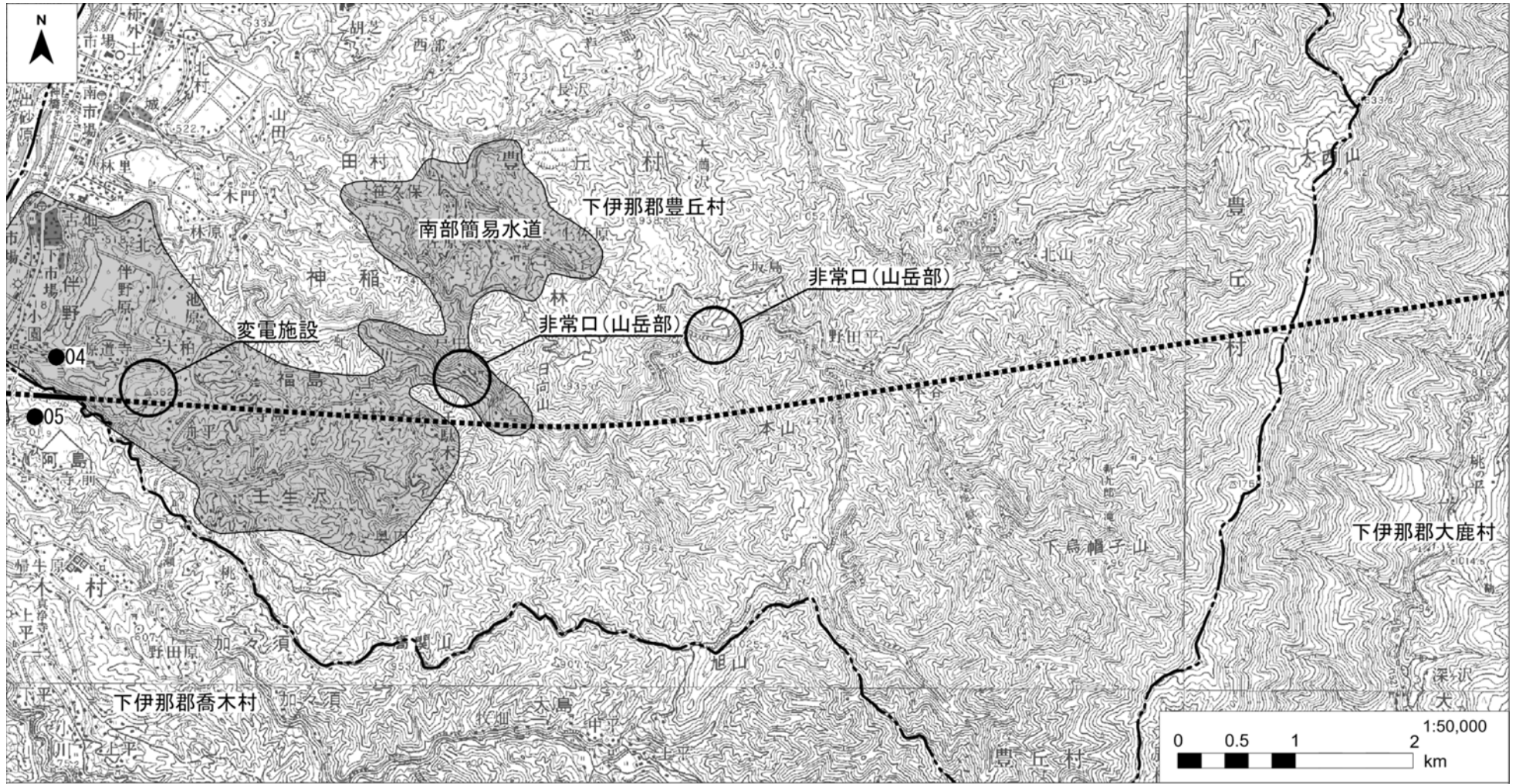
「市町村ヒアリング資料」



凡例

- ■ ■ 計画路線(トンネル部)
- 計画路線(地上部)
- ● ● 工事用道路
- 県境
- - - 市町村境
- 水源
- 給水エリア
- 水道水源保全地区

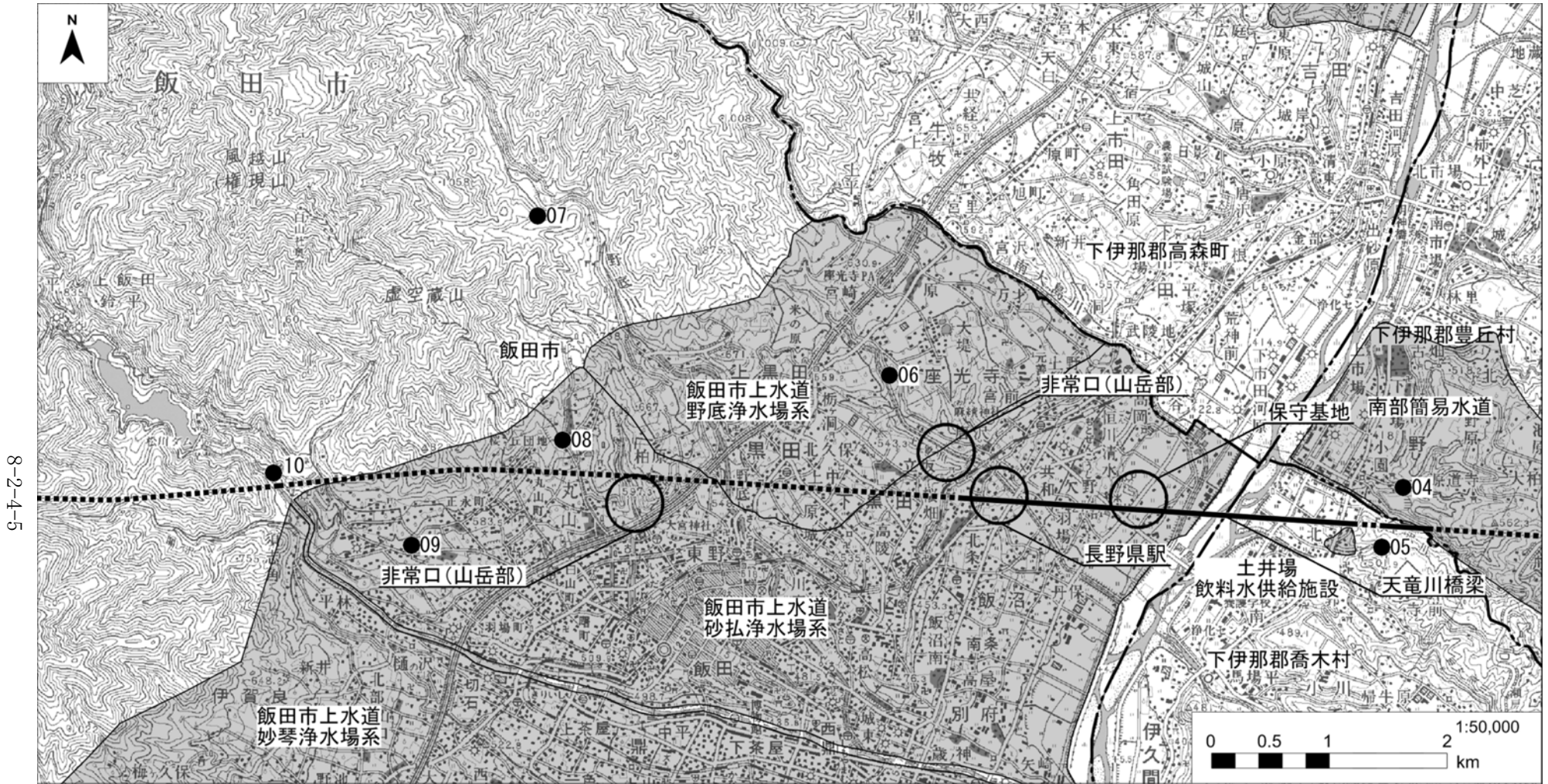
図 8-2-4-1 (1) 飲料水の利用状況



凡例

- ■ ■ 計画路線(トンネル部)
- 計画路線(地上部)
- 工事用道路
- - - 県境
- · - · 市町村境
- 水源
- 給水エリア
- ▨ 水道水源保全地区

図 8-2-4-1(2) 飲料水の利用状況

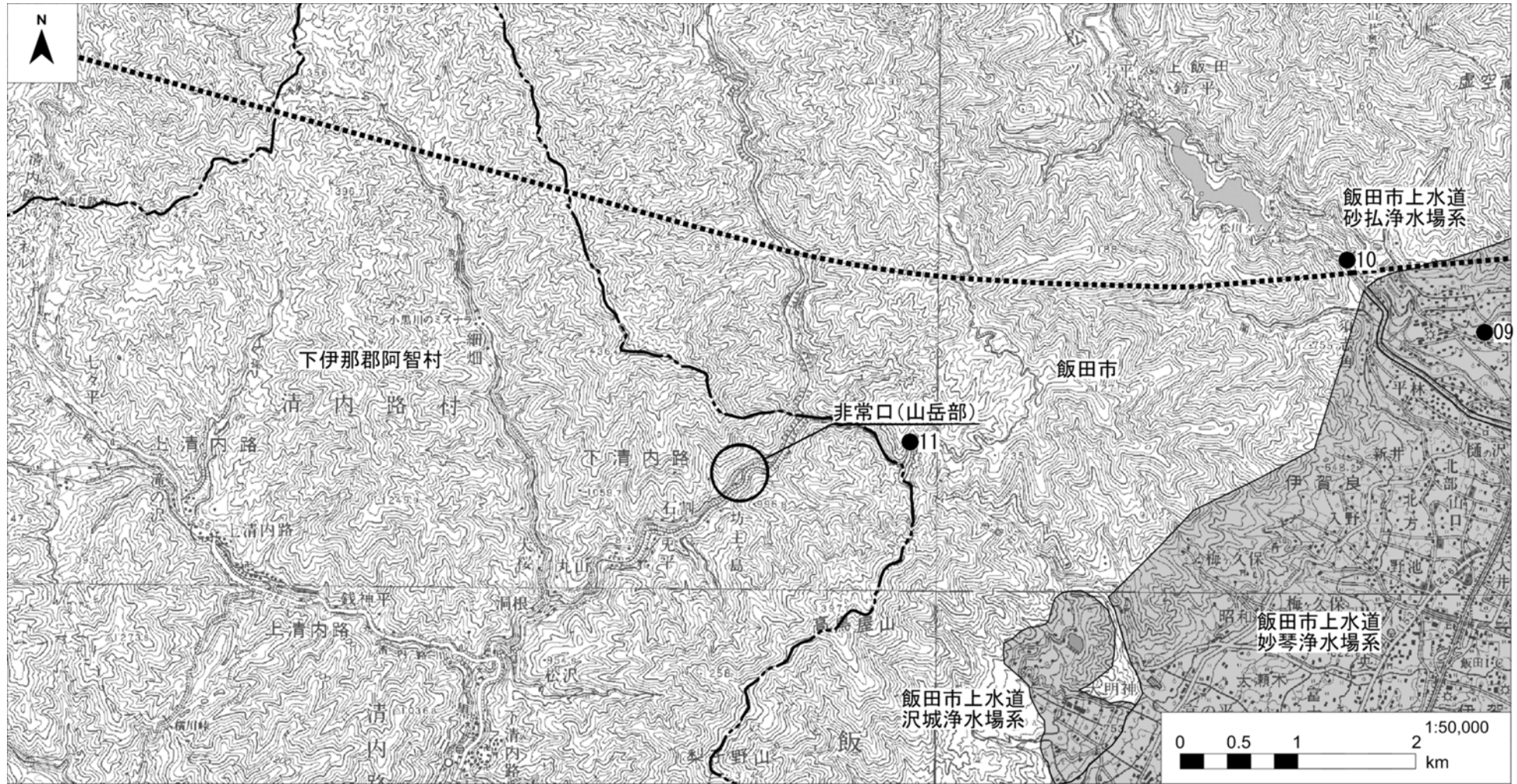


8-2-4-5

凡例

- 計画路線(トンネル部) ● 水源
- 計画路線(地上部) ■ 給水エリア
- 工事用道路 ▨ 水道水源保全地区
- 県境
- - - 市町村境

図 8-2-4-1(3) 飲料水の利用状況



凡例

- 計画路線(トンネル部)
- 計画路線(地上部)
- 工事用道路
- 県境
- - - 市町村境
- 水源
- 給水エリア
- ▨ 水道水源保全地区

図 8-2-4-1(4) 飲料用水の利用状況

イ. 農業用水

農業用水は、調査地域において市町村ヒアリング資料に記載されたものを対象とし、利用状況を表 8-2-4-2 及び図 8-2-4-2 に示す。

表 8-2-4-2(1) 農業用水の利用状況

| 地点番号 | 市町村名 | 名称 (管理者) | 取水の形式 (所在地) | 河川名 | 取水量 (m ³ /s) | 受益面積 (ha) | 取水期間 |
|------|------|-----------------------|-------------------|---------------|----------------------------|--------------|------|
| 01 | 大鹿村 | 黒ノ田井水 (黒ノ田井水組合) | 締切堰上げ (大鹿村大河原) | 所沢 | 0.0104 ～ 0.0117 | 1.8 | 通年 |
| 02 | | 中沢井水 (中沢井水組合) | 締切堰上げ (大鹿村大河原) | 中沢 | 0.0058 ～ 0.0065 | 1.0 | 通年 |
| 03 | | 大沢井水 (中沢井水組合) | 締切堰上げ (大鹿村大河原) | 大沢 | 0.0009 ～ 0.0010 | 0.2 | 通年 |
| 04 | 飯田市 | 川底井 (川底井井掛) | — (飯田市上郷黒田) | 野底川 | — | — | — |
| 05 | | 南井支流 3 号 (一) | — (飯田市上郷黒田) | 野底川 | — | — | — |
| 06 | | 柏原排水路 (一) | — (飯田市上郷黒田) | — | — | — | — |
| 07 | | 小島井 (小島井) | — (飯田市大門町) | 野底川 | — | 3.0 | — |
| 08 | | 中田井 (樽の沢井) | — (飯田市丸山町) | 王竜寺川 | — | 8.0 | — |
| 09 | | アミダ沢 (一) | — (飯田市正永町) | 阿弥陀沢川 | — | 5.0 | — |
| 10 | | 円悟沢井 (一) | — (飯田市大休) | 円悟沢川 | — | 4.0 | — |
| 11 | 南木曾町 | 小屋場沢水路 (元町水利組合) | — (南木曾町吾妻元町) | かじや洞 あかなぎ沢 | — | 0.1 | — |
| 12 | | ドンガメ水路 (大妻籠水利組合) | — (南木曾町吾妻大妻籠) | ドンガメ沢 | — | 0.25 | — |
| 13 | | 三十沢水路 1 (大妻籠水利組合) | — (南木曾町吾妻大妻籠) | 三十沢 | — | 1.13 | — |
| 14 | | 権現第 1 水路 (下り谷水利組合) | — (南木曾町吾妻下り谷) | 権現沢 | — | 0.5 | — |
| 15 | | 権現第 2 水路 (下り谷水利組合) | — (南木曾町吾妻下り谷) | 権現沢 | — | 1.0 | — |
| 16 | | アンコ沢水路 (下り谷水利組合) | — (南木曾町吾妻下り谷) | アンコ沢 | — | 1.0 | — |

注：「—」はデータ無しを表す。

資料：「農業水利施設台帳」(大鹿村)

「ヒアリング資料」(豊丘村)

「頭取工台帳」(喬木村)

「取水堰資料」(高森町)

「飯田市用水路台帳」「飯田市ため池台帳」(飯田市)

「頭取工施設台帳」(南木曾町)

表 8-2-4-2(2) 農業用水の利用状況（ため池）

| 地点 番号 | 市町村名 | 名称 (管理者) | 取水の形式 (所在地) | 貯水量 (m ³) | 受益面積 (ha) | 流域面積 (k m ²) |
|----------|------|----------------|----------------|--------------------------|--------------|-----------------------------|
| 01 | 大鹿村 | 北の原 (一) | — (大鹿村大河原) | 1,300 | 1 | 0.001 |
| 02 | 豊丘村 | 松久保 (一) | — | — | — | — |
| 03 | | 大久保 (一) | — | — | — | — |
| 04 | | 柏原 (一) | — | — | — | — |
| 05 | | 丸山 (一) | — | — | — | — |
| 06 | 飯田市 | 柏原 (東野水利組合) | — (飯田市宮ノ上) | 10,000 | 30 | — |
| 07 | | 押洞 (押洞水利組合) | — (飯田市丸山) | 6,000 | 6 | — |
| 08 | | 北原 (水利組合) | — (飯田市丸山) | 200 | 2 | — |

注：「—」はデータ無しを表す。

資料：「農業水利施設台帳」（大鹿村）

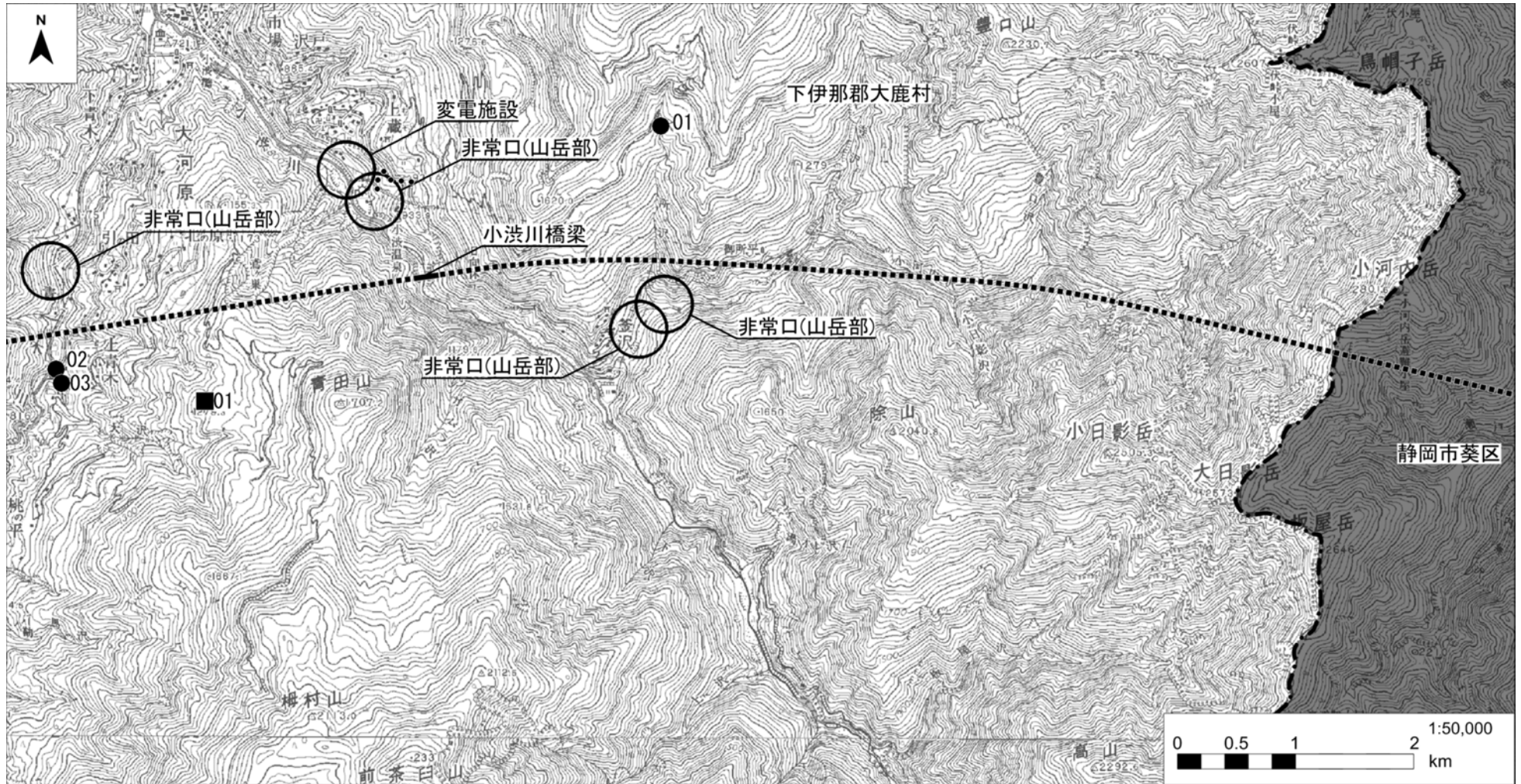
「ヒアリング資料」（豊丘村）

「頭取工台帳」（喬木村）

「取水堰資料」（高森町）

「飯田市用水路台帳」「飯田市ため池台帳」（飯田市）

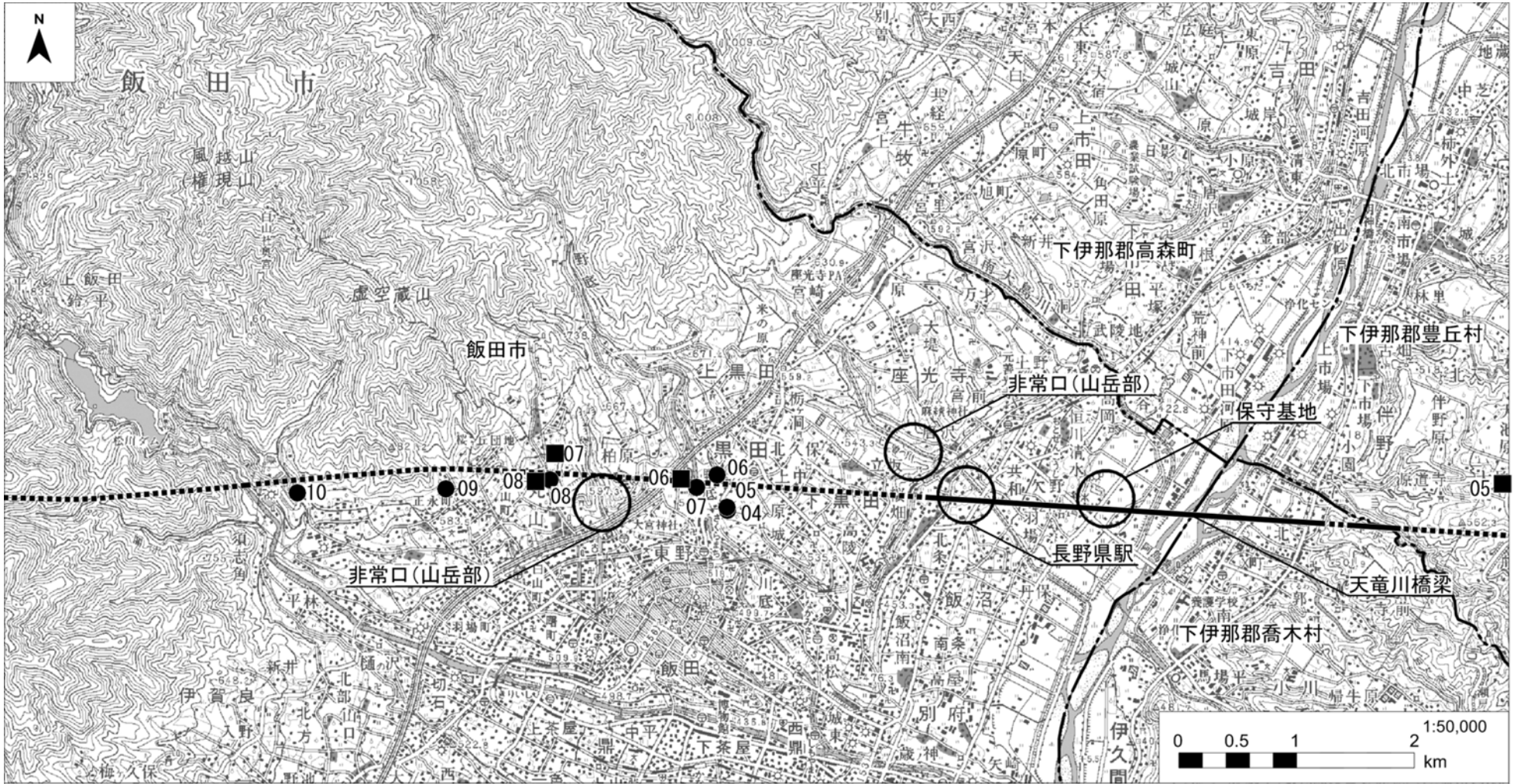
「頭取工施設台帳」（南木曾町）



凡例

- 計画路線(トンネル部)
- 計画路線(地上部)
- 工事用道路
- 県境
- - - 市町村境
- 頭首工
- ため池

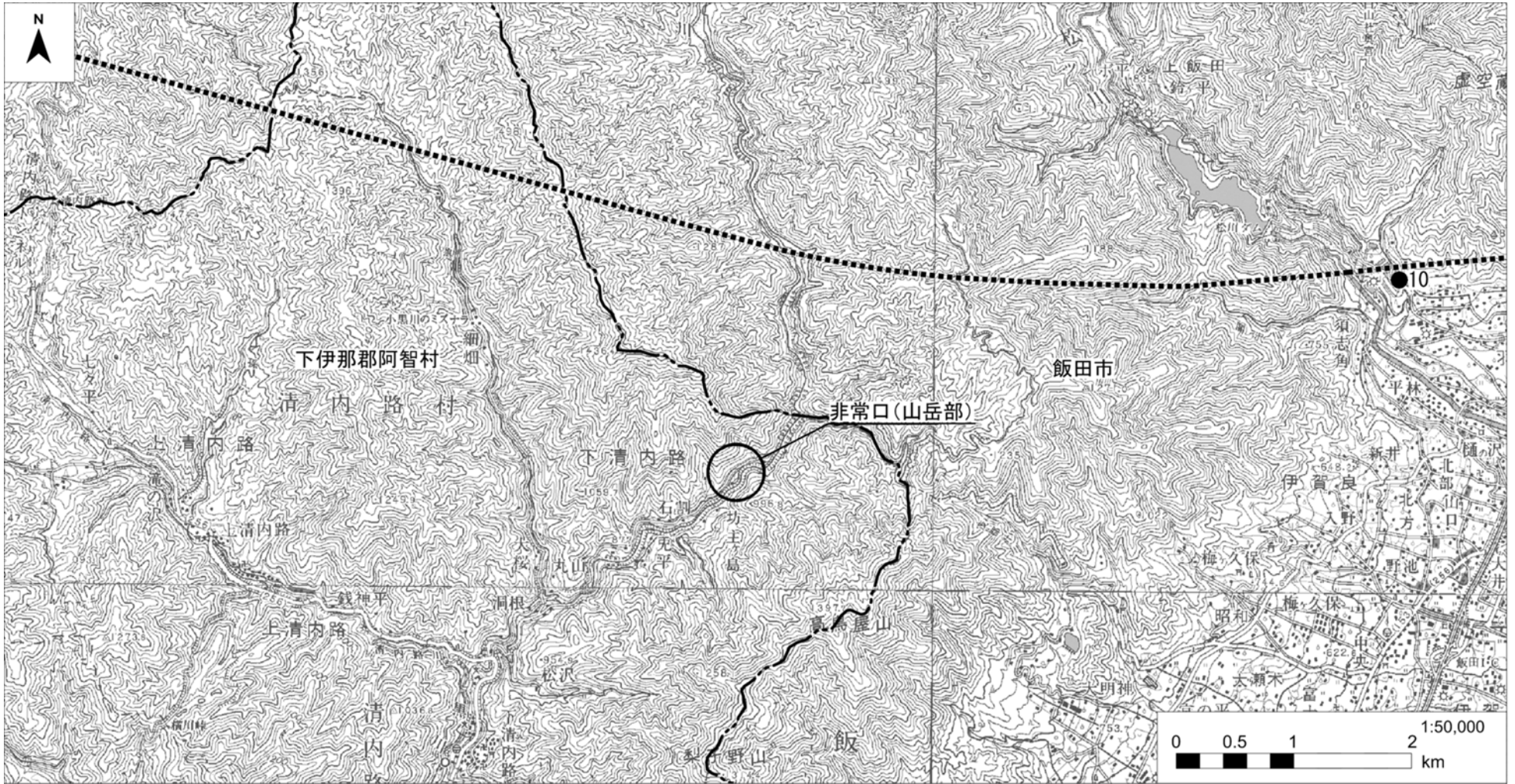
図 8-2-4-2(1) 農業用水の利用状況



凡例

- 計画路線(トンネル部) ● 頭首工
- 計画路線(地上部) ■ ため池
- 工事用道路
- 県境
- - - 市町村境

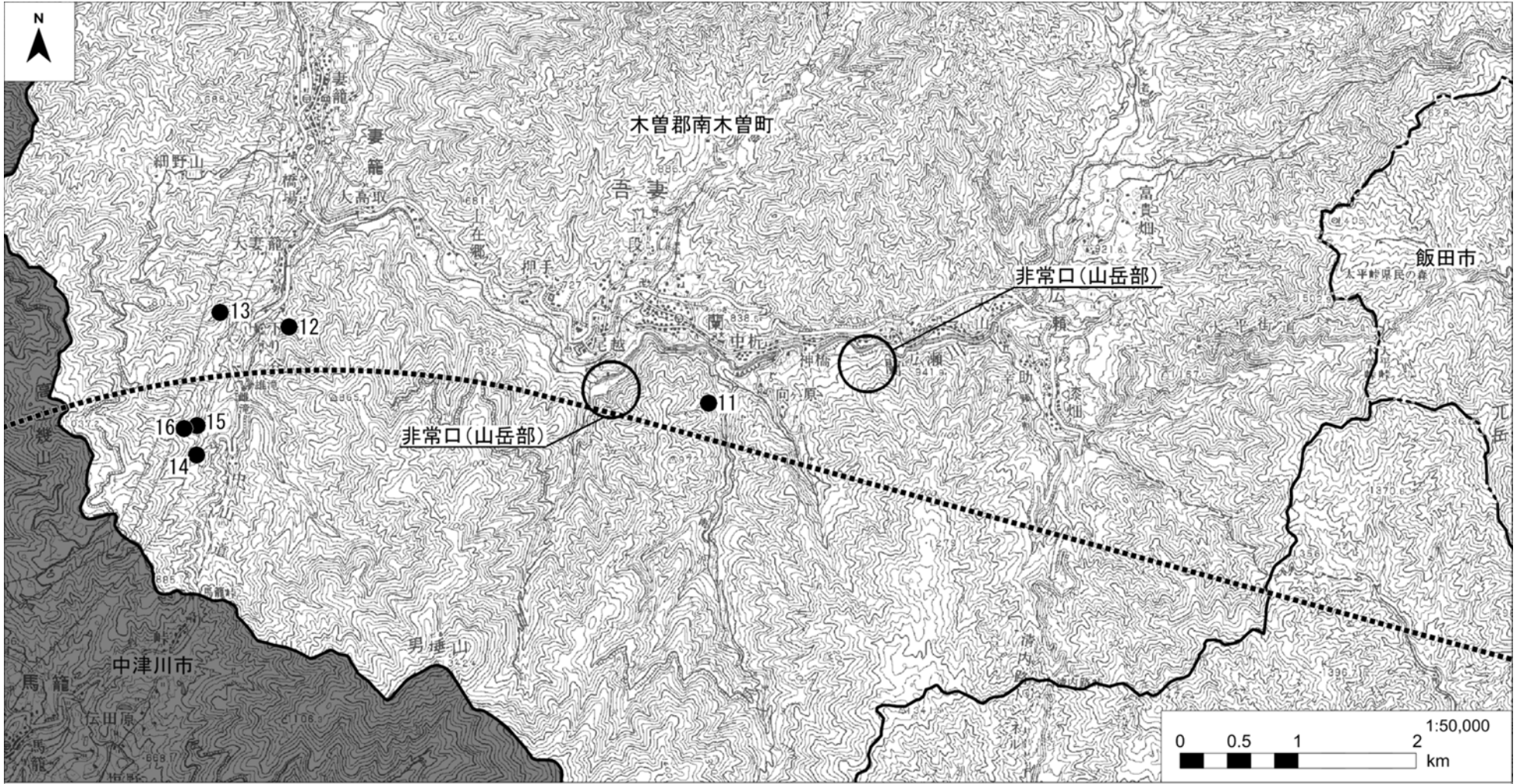
図 8-2-4-2 (3) 農業用水の利用状況



凡例

- 計画路線(トンネル部) ● 頭首工
- 計画路線(地上部) ■ ため池
- 工事用道路
- 県境
- - - 市町村境

図 8-2-4-2(4) 農業用水の利用状況



凡例

- 計画路線(トンネル部)
- 計画路線(地上部)
- 工事用道路
- 県境
- - - 市町村境
- 頭首工
- ため池

図 8-2-4-2(5) 農業用水の利用状況