

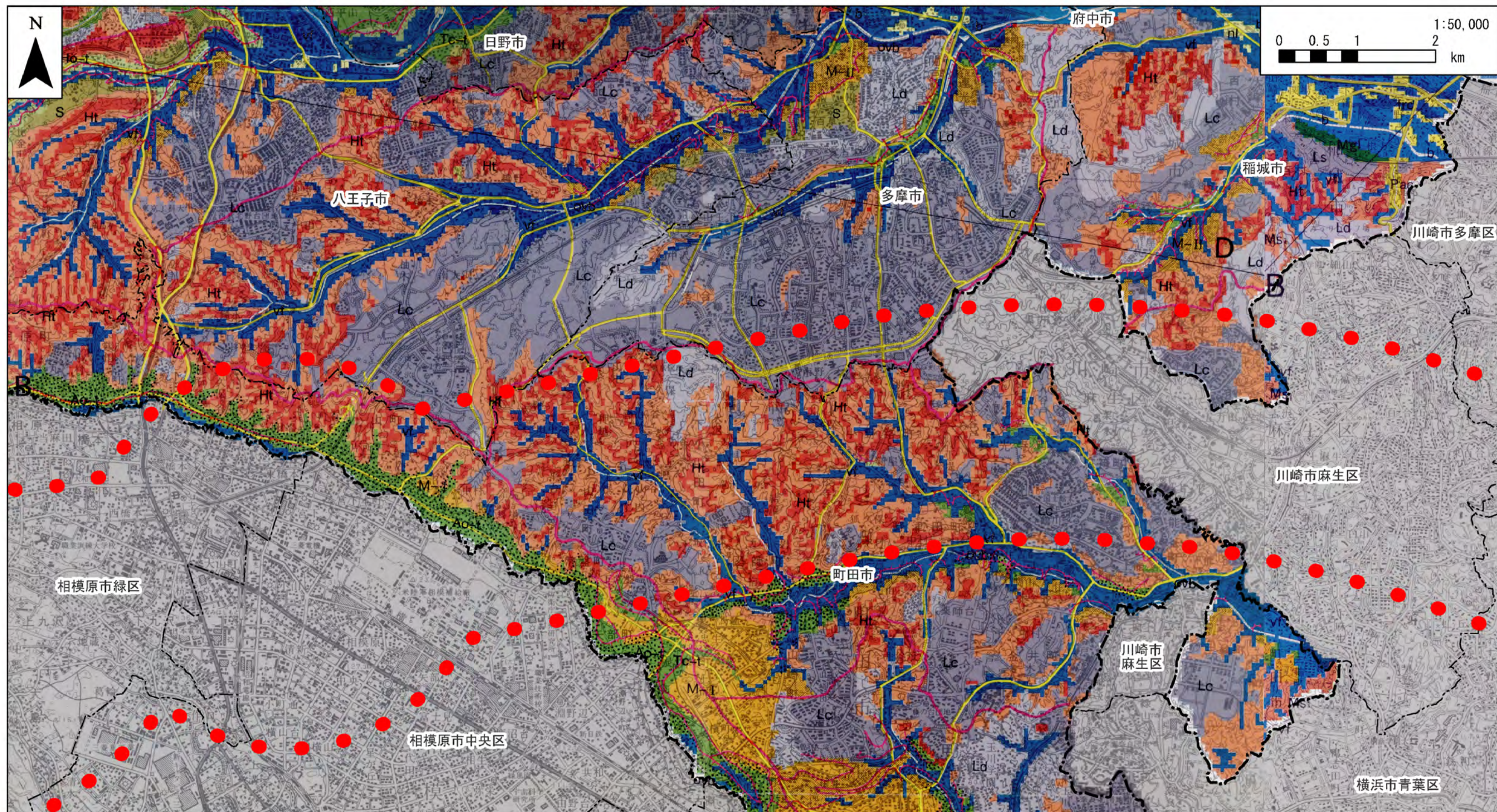
凡例

- 対象事業実施区域 - - - 都県境 - - - 区市境

注1. 本文83ページ参照。
注2. 凡例は、図-8(3)に示す。

本図は、国土調査による「1/50,000土地分類基本調査 地形分類図（東京東北部・東南部）」（1999年、東京都）、「同 地形分類図（東京西南部）」（1997年、東京都）、「同 地形分類図（八王子）」（1986年、神奈川県）を使用し東海旅客鉄道株式会社が作成したものである。

図-8(1) 地形分類図



凡例

●●● 対象事業実施区域 - - - 都県境 - - - 区市境

注1. 本文83ページ参照。
注2. 凡例は、図-8(3)に示す。

本図は、国土調査による「1/50,000土地分類基本調査 地形分類図（東京東北部・東南部）」（1999年、東京都）、「同 地形分類図（東京西南部）」（1997年、東京都）、「同 地形分類図（八王子）」（1986年、神奈川県）を使用し東海旅客鉄道株式会社が作成したものである。

図-8(2) 地形分類図

