

- 凡例**
- 対象事業実施区域
 - 都県境
 - 区市境
 - 水質測定地点
- 水質汚濁に係る環境基準の類型指定
- 類型 A
 - 類型 B
 - 類型 C
 - 類型 D
 - 類型 E
 - 指定無し

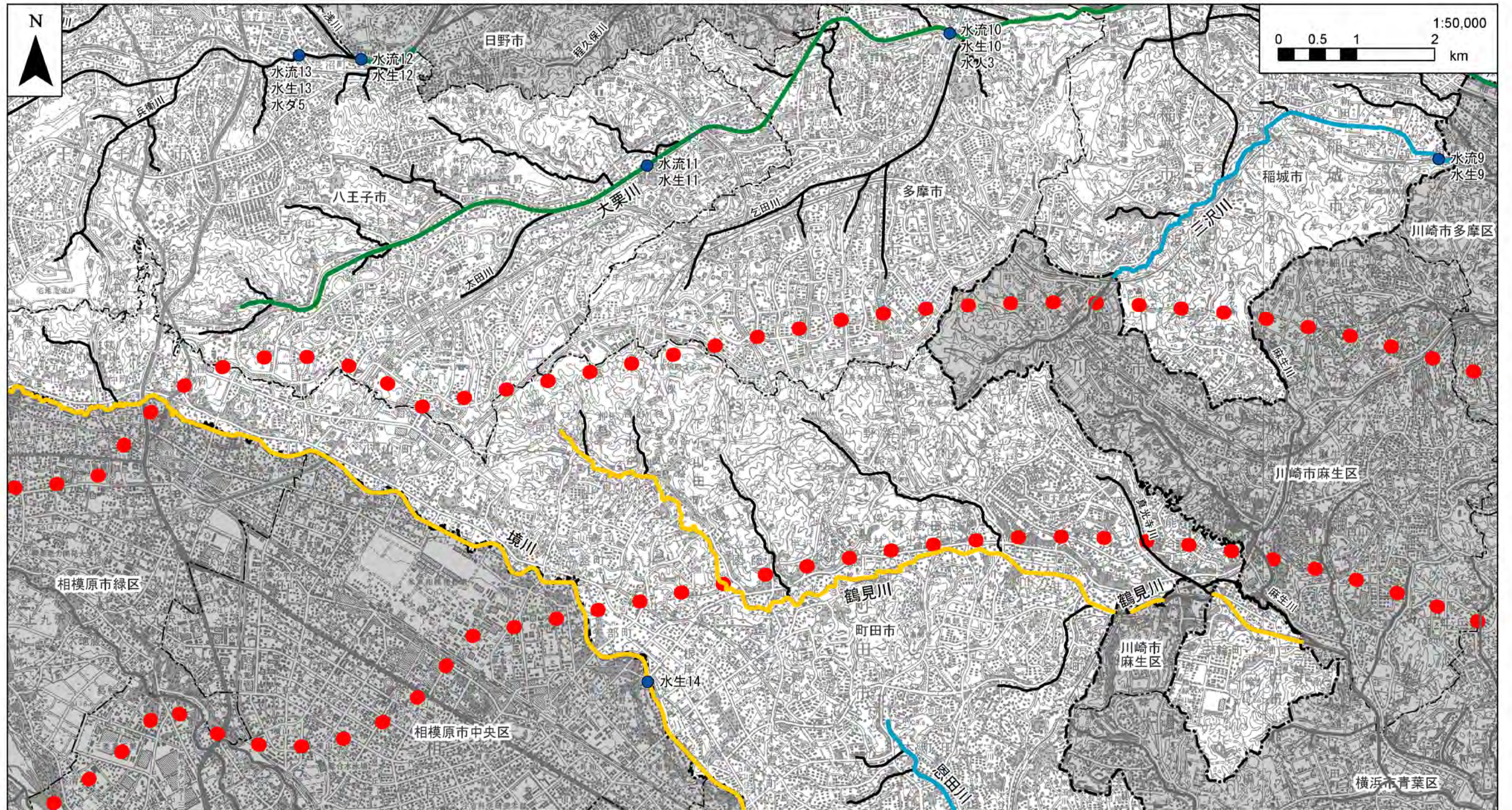
注1. 本文65ページ～71ページ参照。
 なお、地点番号は、表4-2-1-36～表4-2-1-39、及び表4-2-1-47に対応する。

注2. 図の略語は、以下のとおりである。
 水流：流量観測結果
 水生：生活環境の保全に関する公共用水域水質測定結果
 水人：人の健康に関する公共用水域水質測定結果
 水ダ：ダイオキシン類水環境（公共用水域・水質）調査結果
 底ダ：ダイオキシン類水環境（公共用水域・底質）調査結果

資料：「平成21年度 公共用水域及び地下水の水質測定結果（データ編）」
 （平成23年3月、東京都環境局自然環境部水環境課）
 「水文水質データベース」（平成23年6月現在、国土交通省河川局ホームページ）
 「平成21年度都内ダイオキシン排出量推計結果及び環境中のダイオキシン類調査結果」
 （平成23年6月現在、東京都環境局ホームページ）
 「公共用水域水質環境基準指定類型水域」（平成23年6月現在、国立環境研究所ホームページ）

図-4(1) 水質汚濁に係る環境基準の類型指定の状況及び水環境に係る測定地点図

「この地図は、国土地理院長の承認を得て、同院発行の100万分の1 日本、50万分の1 地方図、数値地図200000（地図画像）及び数値地図50000（地図画像）を複製したものである。（承認番号 平23情複、第266号）」



- 凡例**
- 対象事業実施区域
 - 都県境
 - 区市境
 - 水質測定地点
- 水質汚濁に係る環境基準の類型指定**
- 類型 A
 - 類型 B
 - 類型 C
 - 類型 D
 - 類型 E
 - 指定無し

注1. 本文65ページ～71ページ参照。
 なお、地点番号は、表4-2-1-36～表4-2-1-39、及び表4-2-1-47に対応する。

注2. 図の略語は、以下のとおりである。
 水流：流量観測結果
 水生：生活環境の保全に関する公共用水域水質測定結果
 水人：人の健康に関する公共用水域水質測定結果
 水ダ：ダイオキシン類水環境（公共用水域・水質）調査結果
 底ダ：ダイオキシン類水環境（公共用水域・底質）調査結果

資料：「平成21年度 公共用水域及び地下水の水質測定結果（データ編）」
 （平成23年3月、東京都環境局自然環境部水環境課）
 「水文水質データベース」（平成23年6月現在、国土交通省河川局ホームページ）
 「平成21年度都内ダイオキシン排出量推計結果及び環境中のダイオキシン類調査結果」
 （平成23年6月現在、東京都環境局ホームページ）
 「公共用水域水質環境基準指定類型水域」（平成23年6月現在、国立環境研究所ホームページ）

図-4(2) 水質汚濁に係る環境基準の類型指定の状況及び水環境に係る測定地点図

「この地図は、国土地理院長の承認を得て、同院発行の100万分の1 日本、50万分の1 地方図、数値地図200000（地図画像）及び数値地図50000（地図画像）を複製したものである。（承認番号 平23情復、第266号）」