

凡例

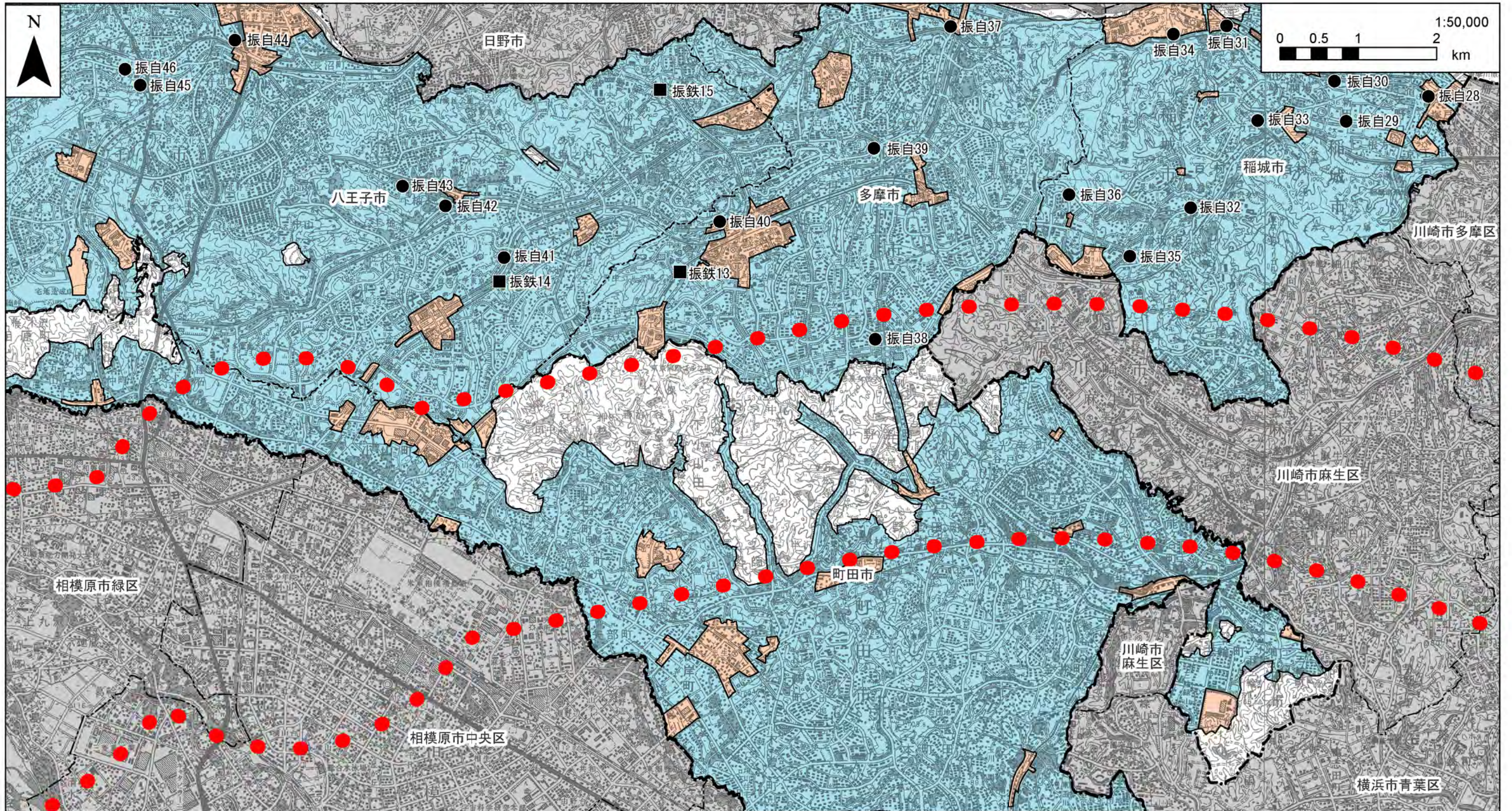
- 対象事業実施区域
- 振動に係る規制基準の区域指定
- 自動車振動測定地点（振自）
- 鉄道振動測定地点（振鉄）
- 第1種区域
- 第2種区域
- 都県境
- 区市境

注1. 本文57ページ～59ページ参照。
 なお、地点番号は、表4-2-1-25～表4-2-1-26に対応する。

資料：「平成21年度 道路交通騒音振動調査報告書」
 （平成23年2月、東京都環境局自動車公害対策部計画課）
 「平成21年度 鉄道騒音・振動調査結果報告書」
 （平成22年7月、東京都環境局環境改善部大気保全課）

図-3(1) 振動に係る規制基準の区域指定の状況及び測定地点図

「この地図は、国土地理院長の承認を得て、同院発行の100万分の1 日本、50万分の1 地方図、数値地図200000（地図画像）及び数値地図50000（地図画像）を複製したものである。（承認番号 平23情復、第266号）」



凡例

- 対象事業実施区域
- 都県境
- 区市境
- 振動に係る規制基準の区域指定
- 自動車振動測定地点（振自）
- 鉄道振動測定地点（振鉄）
- 第1種区域
- 第2種区域

注1. 本文57ページ～59ページ参照。
 なお、地点番号は、表4-2-1-25～表4-2-1-26に対応する。

資料：「平成21年度 道路交通騒音振動調査報告書」
 （平成23年2月、東京都環境局自動車公害対策部計画課）
 「平成21年度 鉄道騒音・振動調査結果報告書」
 （平成22年7月、東京都環境局環境改善部大気保全課）

図-3(2) 振動に係る規制基準の区域指定の状況及び測定地点図

「この地図は、国土地理院長の承認を得て、同院発行の100万分の1 日本、50万分の1 地方図、数値地図200000（地図画像）及び数値地図50000（地図画像）を複製したものである。（承認番号 平23情複、第266号）」